

รายวิชา ประวัติศาสตร์

รหัสวิชา ส๒๑๑๐๔

ชั้นมัธยมศึกษาปีที่ ๑

เรื่อง ไครจ๊กไคร่ค้ำค้ำ

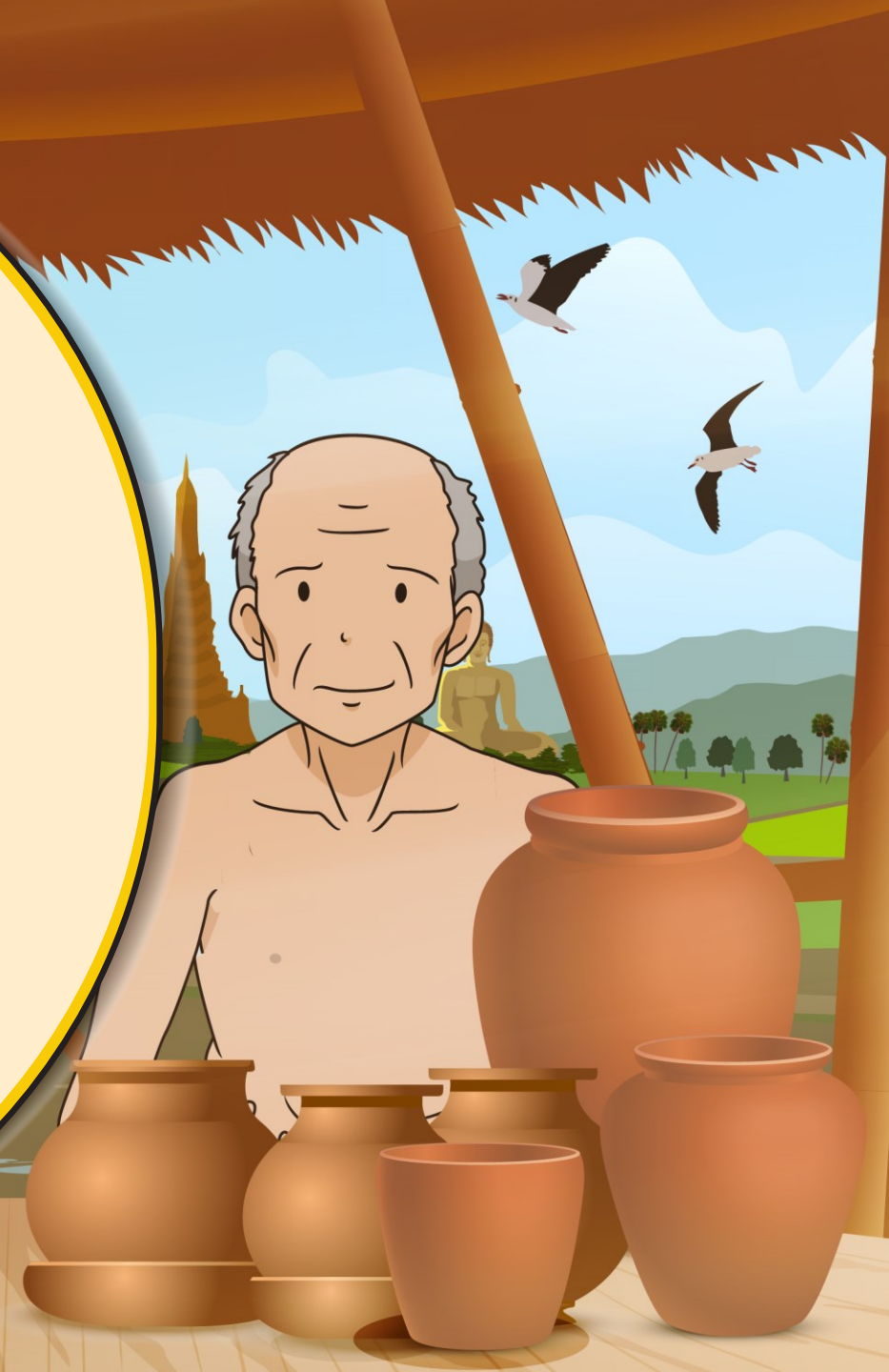
ครูผู้สอน

ครูอาทิตย์

ชัยเทพา

ครูจรงค์ษ์

แสนแอ่น



เรื่อง

ใครจักใครค้า





จุดประสงค์การเรียนรู้

ด้านความรู้

๑. อธิบายลักษณะด้านเศรษฐกิจสมัยสุโขทัยได้



จุดประสงค์การเรียนรู้

ด้านทักษะและกระบวนการ

๑. วิเคราะห์ปัจจัยที่ส่งผลต่อพัฒนาการด้านเศรษฐกิจ
สมัยสุโขทัยได้



จุดประสงค์การเรียนรู้

ด้านคุณลักษณะ

คุณลักษณะอันพึงประสงค์

๑. ใฝ่เรียนรู้
๒. มุ่งมั่นในการทำงาน



จุดประสงค์การเรียนรู้

ด้านคุณลักษณะ

คุณลักษณะเฉพาะ

๑. เห็นความสำคัญของหลักฐานทางประวัติศาสตร์
ที่มีต่อเรื่องราวในอดีตของอาณาจักรสุโขทัย

ภาพเครื่องปั้นดินเผาของสุโขทัย หรือ เครื่องสังคโลก



จานสังคโลก

ภาชนะดินเผาเคลือบ มีเตาเผาอยู่นอกเมืองสุโขทัยด้านทิศเหนือ ภายหลังเป็นสินค้าส่งออกไปขายยังแถบบริเวณเอเชียอาคเนย์ เมื่อแคว้นสุโขทัยได้รับการผนวกเข้าเป็นส่วนหนึ่งของอาณาจักรอยุธยาแล้ว



มังกรสังคโลก

ทำขึ้นจากเตาเผาสังคโลกที่สุโขทัยเป็นเครื่องประดับหลังคาโบสถ์วิหาร

ที่มา : กรมศิลปากร



สิ่งใดที่คล้ายกับเครื่องสังคโลกบ้าง



แนวคำตอบ : ถ้วย ชาม จาน

ไหดิน โอ่งน้ำ ขวดดิน กระปุก เป็นต้น




ในอดีตอาณาจักรสุโขทัยเป็นแหล่งผลิต
เครื่องสังคโลกเพื่อการส่งออก






“...เมืองสุโขทัยนี้ดี ในน้ำมีปลา ในนามีข้าว
เจ้าเมืองบ่อเอajakอบในไพร่ลู่ทาง
เพื่อนจูงวัวไปค้า ขี่ม้าไปขาย
ใครจักใคร่ค้าช้างค้า ใครจักใคร่ค้าม้าค้า...”

ที่ปรากฏในหลักศิลาจารึกกล่าวถึงระบบเศรษฐกิจ
ของอาณาจักรสุโขทัยอย่างไร 

 **แนวคำตอบ :** การค้าขายในอาณาจักรสุโขทัยเป็นการค้าขาย
แบบเสรี ไม่เก็บภาษีอากร



การมีระบบเศรษฐกิจแบบเสรีก่อให้เกิดผลดีต่อ
อาณาจักรสุโขทัยอย่างไร 

 **แนวคำตอบ :** มีพ่อค้ามาจากแคว้นและอาณาจักรต่าง ๆ
เดินทางเข้ามาติดต่อค้าขายกับอาณาจักรสุโขทัยเพิ่มขึ้น
ทำให้อาณาจักรสุโขทัยมีรายได้จากการค้า และนำมาพัฒนา
อาณาจักรให้เกิดความรุ่งเรือง



นักเรียนแบ่งกลุ่มออกเป็น ๖ กลุ่ม กลุ่มละ ๕ คน

ครูให้ตัวแทนกลุ่มมารับใบกิจกรรม

เรื่อง ปัจจัยส่งเสริมให้เศรษฐกิจของสุโขทัย

มีความเจริญก้าวหน้า



ใบกิจกรรม เรื่อง ปัจจัยส่งเสริมให้เศรษฐกิจของสุโขทัยมีความเจริญก้าวหน้า

คำชี้แจง ให้นักเรียนศึกษาปัจจัยสำคัญที่ส่งเสริมให้เศรษฐกิจของสุโขทัยมีความเจริญก้าวหน้ามา ๑ ตัวอย่าง แล้วสรุปเป็นแผนภาพความคิด



ปัจจัยสำคัญ



ความสำคัญ
.....
.....
.....



ผลที่เกิดขึ้น
.....
.....
.....

เฉลย ใบกิจกรรม เรื่อง ปัจจัยส่งเสริมให้เศรษฐกิจของสุโขทัยมีความเจริญก้าวหน้า

คำชี้แจง ให้นักเรียนศึกษาปัจจัยสำคัญที่ส่งเสริมให้เศรษฐกิจของสุโขทัยมีความเจริญก้าวหน้ามา ๑ ตัวอย่าง แล้วสรุปเป็นแผนภาพความคิด



ปัจจัยสำคัญ

(ลักษณะทางภูมิศาสตร์)

ความสำคัญ

สุโขทัยมีลักษณะของพื้นที่เป็นที่ราบลุ่มแม่น้ำและที่ราบเชิงเขา มีแม่น้ำสายสำคัญไหลผ่านได้แก่ ปิง วัง ยม น่าน..... มีป่าที่อุดมไปด้วยไม้มีค่า และพืชพรรณทางธรรมชาติต่าง ๆ

ผลที่เกิดขึ้น

สุโขทัยมีการส่งออกสินค้าไปขายยังต่างประเทศ เช่น ไม้หายาก สัตว์ป่า แร่ธาตุ.....ที่เป็นสิ่งที่ต้องการของชาวต่างชาติต้องการ.....ส่งผลให้เศรษฐกิจสุโขทัยมีความเจริญรุ่งเรือง

บทเรียนครั้งต่อไป

เรื่อง ในน้ำมีปลาในนามีข้าว

ดาวน์โหลดเอกสารได้ที่ www.dltv.ac.th

รายวิชาประวัติศาสตร์

ชั้นมัธยมศึกษาปีที่ ๑