

รายวิชา ประวัติศาสตร์

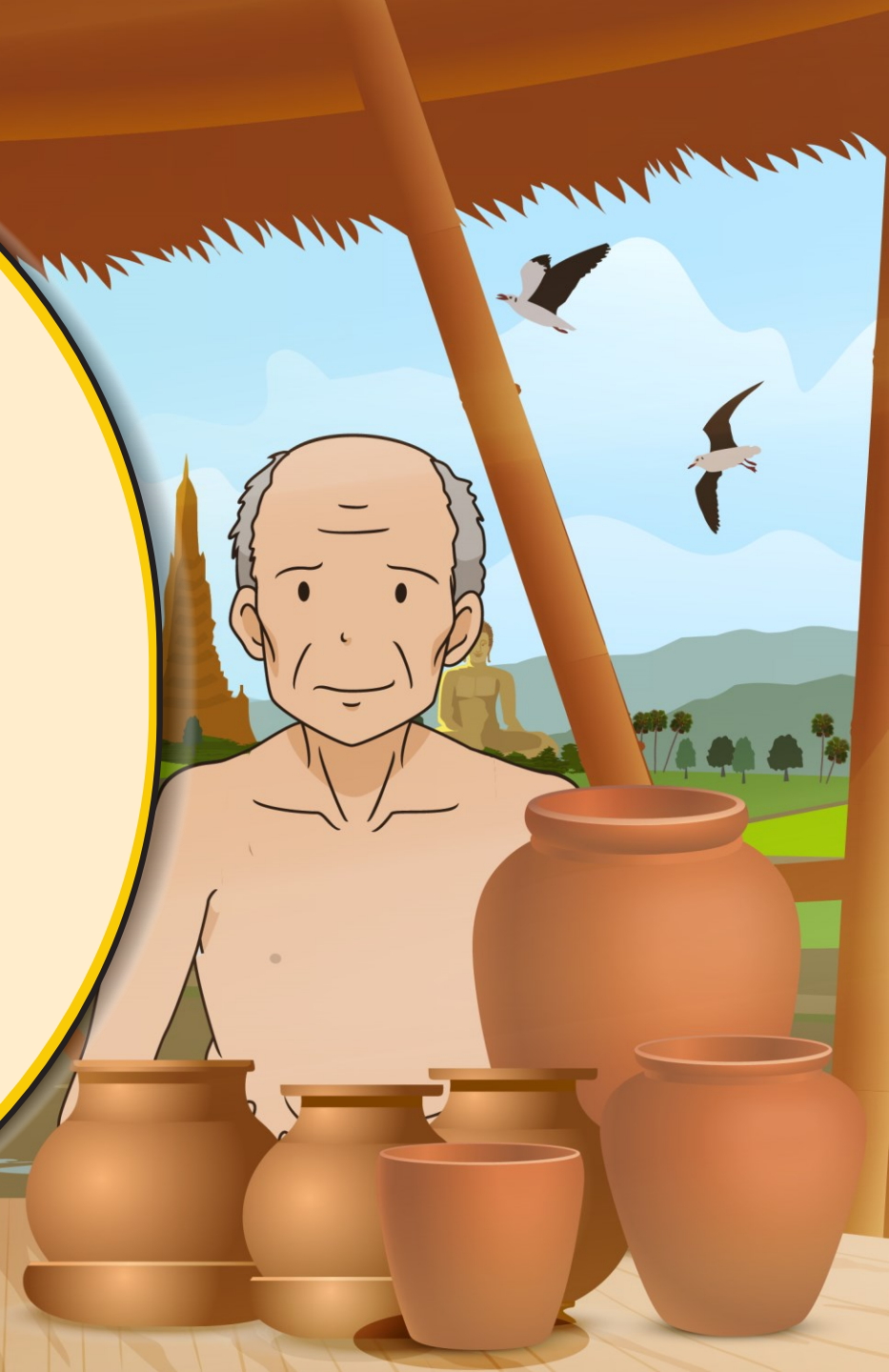
รหัสวิชา ส๒๑๑๐๔

ชั้นมัธยมศึกษาปีที่ ๑

เรื่อง การค้าเสรีในสมัยสุโขทัย

ครูผู้สอน ครูอาทิตย์ ชัยเทพา

ครูจรงค์ษ์ แสนแอ่น



เรื่อง

การค้าเสรีในสมัยสุโขทัย





จุดประสงค์การเรียนรู้

ด้านความรู้

๑. อธิบายลักษณะด้านเศรษฐกิจสมัยสุโขทัยได้



จุดประสงค์การเรียนรู้

ด้านทักษะและกระบวนการ

๑. วิเคราะห์ปัจจัยที่ส่งผลต่อพัฒนาการด้านเศรษฐกิจ
สมัยสุโขทัยได้



จุดประสงค์การเรียนรู้

ด้านคุณลักษณะ

คุณลักษณะอันพึงประสงค์

๑. ใฝ่เรียนรู้
๒. มุ่งมั่นในการทำงาน



จุดประสงค์การเรียนรู้

ด้านคุณลักษณะ

คุณลักษณะเฉพาะ

๑. เห็นความสำคัญของหลักฐานทางประวัติศาสตร์ที่มีต่อเรื่องราวในอดีตของอาณาจักรสุโขทัย



จานสังคโลก

ภาชนะดินเผาเคลือบ มีเตาเผาอยู่นอกเมืองสุโขทัยด้านทิศเหนือ ภายหลังเป็นสินค้าส่งออกไปขายยังแถบบริเวณเอเชียอาคเนย์ เมื่อแคว้นสุโขทัยได้รับการผนวกเข้าเป็นส่วนหนึ่งของอาณาจักรอยุธยาแล้ว



มังกรสังคโลก

ทำขึ้นจากเตาเผาสังคโลกที่สุโขทัยเป็นเครื่องประดับหลังคาโบสถ์วิหาร

ที่มา : กรมศิลปากร



เตาทูเรียง

เตาเผาเครื่องปั้นดินเผาเคลือบหรือ “เครื่องสังคโลก” ของเมืองสุโขทัย
ชื่อที่เรียก “เตาทูเรียง” เป็นชื่อเรียกสืบต่อกันมาช้านานจึงไม่อาจทราบ
ความหมายและที่มาที่แน่นอน

ที่มา : กรมศิลปากร

ภาพเครื่องปั้นดินเผาของสุโขทัย หรือ เครื่องสังคโลก



จากภาพ แสดงถึงพัฒนาการในสุขุขทัยด้านใด



แนวคำตอบ : ด้านเศรษฐกิจ





พัฒนาการในภาพส่งผลต่อคนในสมัยสุโขทัย

อย่างไร



แนวคำตอบ : เป็นสินค้าส่งออกที่สร้างรายได้

ให้แก่ชาวสุโขทัย





แผนที่แสดงอาณาเขตอาณาจักรสุโขทัยสมัยพ่อขุนรามคำแหงมหาราช

แผนที่กายภาพของสุโขทัย

ที่มา: [https://๑.bp.blogspot.com/-](https://๑.bp.blogspot.com/-FZ๘๓Plg๓๓mgA/XYO๒Sn๑UlMI/AAAAAAAAAQ๔E/fGtGxK๑๔C๖kdXgbwZTNf๒ld๘jyfMN๖๖SQCLcBGAsYHQ/s๑๖๐๐/s๔-๖๓๐๐๖.png)

[FZ๘๓Plg๓๓mgA/XYO๒Sn๑UlMI/AAAAAAAAAQ๔E/](https://๑.bp.blogspot.com/-FZ๘๓Plg๓๓mgA/XYO๒Sn๑UlMI/AAAAAAAAAQ๔E/fGtGxK๑๔C๖kdXgbwZTNf๒ld๘jyfMN๖๖SQCLcBGAsYHQ/s๑๖๐๐/s๔-๖๓๐๐๖.png)

[fGtGxK๑๔C๖kdXgbwZTNf๒ld๘jyfMN๖๖SQCLcBGAs](https://๑.bp.blogspot.com/-FZ๘๓Plg๓๓mgA/XYO๒Sn๑UlMI/AAAAAAAAAQ๔E/fGtGxK๑๔C๖kdXgbwZTNf๒ld๘jyfMN๖๖SQCLcBGAsYHQ/s๑๖๐๐/s๔-๖๓๐๐๖.png)

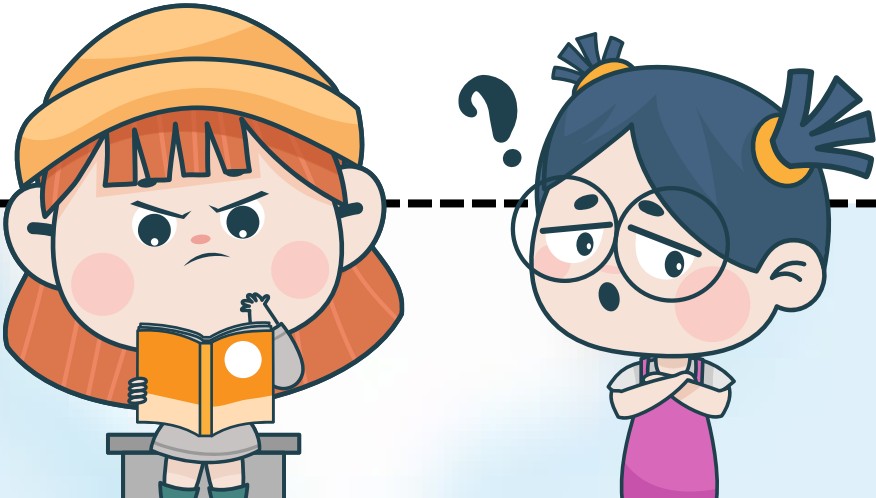
[YHQ/s๑๖๐๐/s๔-๖๓๐๐๖.png](https://๑.bp.blogspot.com/-FZ๘๓Plg๓๓mgA/XYO๒Sn๑UlMI/AAAAAAAAAQ๔E/fGtGxK๑๔C๖kdXgbwZTNf๒ld๘jyfMN๖๖SQCLcBGAsYHQ/s๑๖๐๐/s๔-๖๓๐๐๖.png)



แผนที่กายภาพของสุโขทัย



จากตำแหน่งที่ตั้งและลักษณะภูมิศาสตร์
อาณาจักรสุโขทัยเหมาะสมหรือไม่เหมาะสม
ที่จะประกอบอาชีพใด เพราะเหตุใด






แนวคำตอบ : เหมาะสมที่จะประกอบอาชีพค้าขายทางบก เพราะตั้งอยู่กลางเส้นทางการค้าทางบก อยู่กึ่งกลางของอาณาจักรต่าง ๆ และไม่เหมาะสมกับการค้าขายทางทะเล เพราะไม่ติดทะเล นอกจากนี้ยังไม่เหมาะสมกับการเพาะปลูก เพราะอยู่ห่างแม่น้ำยม ๑๓ กิโลเมตร จึงต้องมีการชักน้ำเข้าสู่อาณาจักร

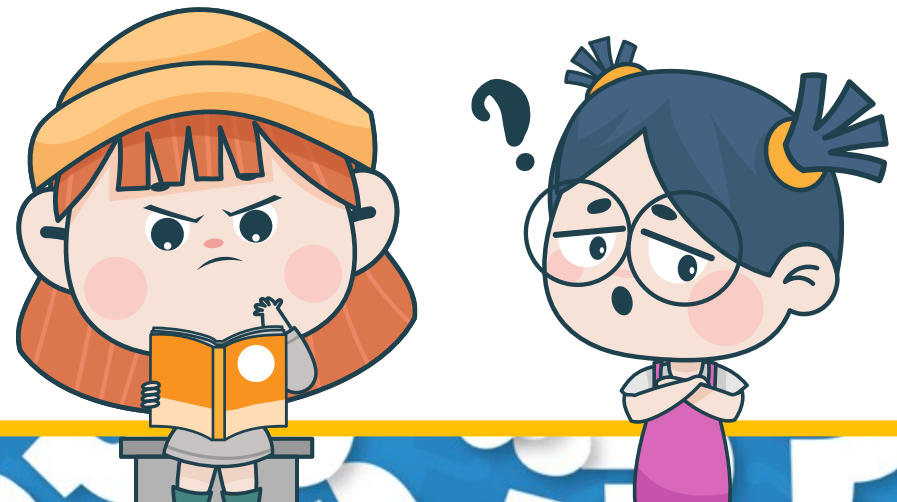
แผนที่กายภาพของสุโขทัย

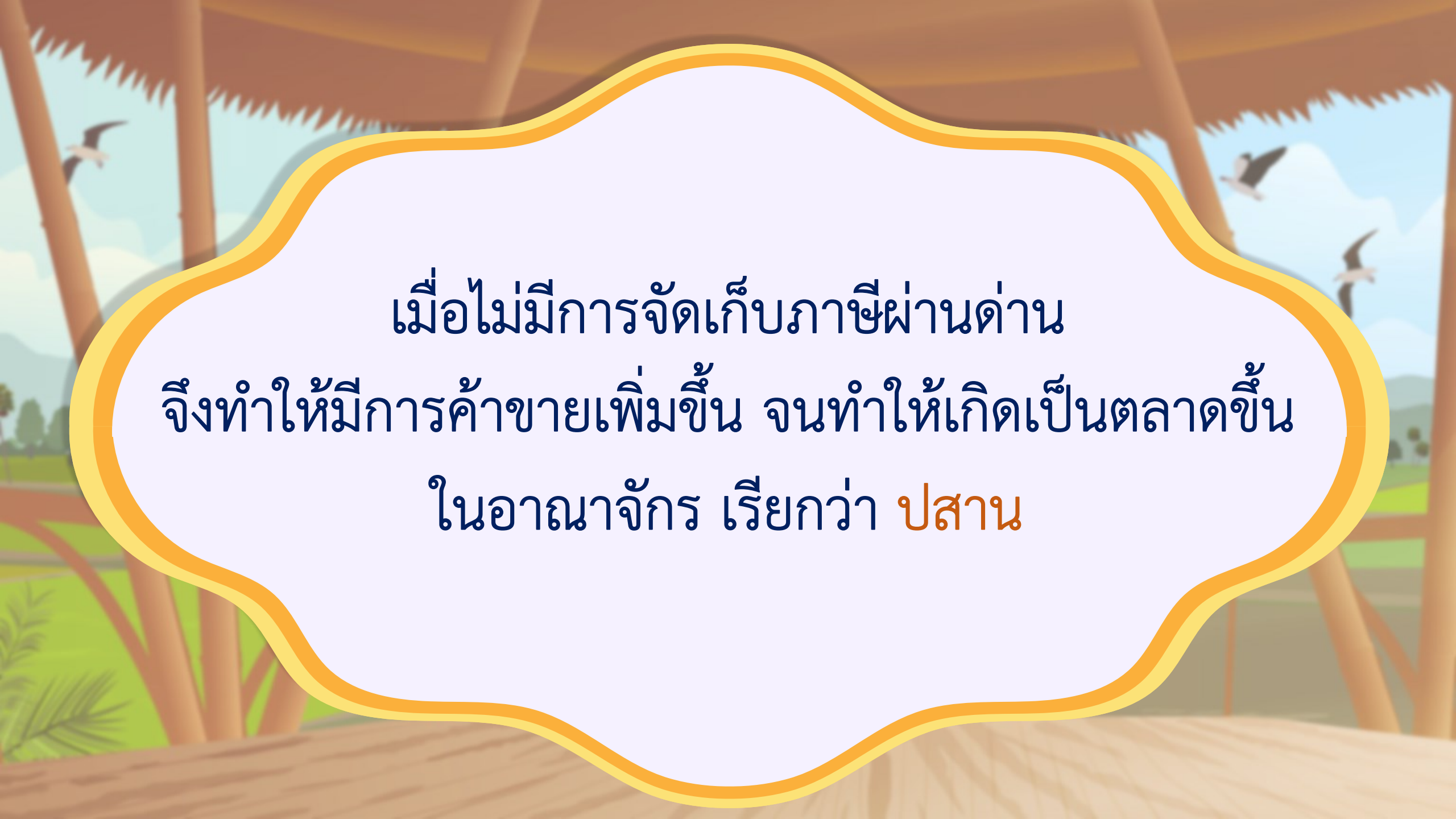


“...เมื่อชั่วพ่อขุนรามคำแหง เมืองสุโขทัยนี้ดี
ในน้ำมีปลา ในนามีข้าว เจ้าเมืองป้อเอากอบ
ในไพร่ลู่ทาง...”

เพราะเหตุใด กษัตริย์ในสมัยสุโขทัยจึงไม่เก็บภาษีผ่านด่าน
หรือ จกอบ 

 **แนวคำตอบ :** เพื่อจูงใจให้เมืองต่าง ๆ ได้เข้ามาค้าขายกับสุโขทัย
เพราะที่ตั้งของสุโขทัยไม่โดดเด่นทางด้านการค้าขาย เมื่อเทียบกับ
อาณาจักรที่อยู่ติดทะเล






เมื่อไม่มีการจัดเก็บภาษีผ่านด่าน
จึงทำให้มีการค้าขายเพิ่มขึ้น จนทำให้เกิดเป็นตลาดขึ้น
ในอาณาจักร เรียกว่า **ปสาน**



“เพื่อนจูงวัวไปค้า ขี่ม้าไปขาย ใครจักใคร่ค้าช้างค้า
ใครจักใคร่ค้าม้าค้า ใครจักใคร่ค้าเงือนค้าทองคำ...”

จากข้อความข้างต้นสะท้อนให้เห็นลักษณะทางเศรษฐกิจ
ภายในอาณาจักรสุโขทัยอย่างไรบ้าง 

 **แนวคำตอบ :** ให้มีการค้าขายอย่างเสรี ไม่มีการจำกัดเสรีภาพ
ทางการประกอบอาชีพ





วิดีโอ เรื่อง การค้าเสรีเริ่มที่สมัยสุโขทัย

ความยาว ๕.๒๑ นาที







สื่อวีดิทัศน์นี้ใช้เพื่อการศึกษาเท่านั้น

ขอขอบคุณสื่อวีดิทัศน์

ตอนที่ ๕ การค้าเสรีเริ่มที่สมัยสุโขทัย - เดอะไดอารี่ บันทึกประวัติศาสตร์ชาติไทยฯ

เผยแพร่โดย : มูลนิธิการศึกษาทางไกลผ่านดาวเทียม ในพระบรมราชูปถัมภ์

DLTV

ที่มา : <https://dltv.ac.th/channels/tv/episode-detail/๕๘>



หากนักเรียนเป็นชาวเมืองสุโขทัยจะค้าขายอะไรบ้าง



แนวคำตอบ : ค้าขายผลผลิตทางการเกษตร เช่น ข้าว มะม่วง
มะพร้าว มะขาม เป็นต้น

ค้าขายสัตว์ เช่น ช้าง ม้า วัว ควาย เป็นต้น

ค้าขายสินค้าหัตถกรรม เช่น ทอผ้า เครื่องสังคโลก เป็นต้น



ใบกิจกรรม เรื่อง เศรษฐกิจอันรุ่งเรืองของสุโขทัย

คำชี้แจง ให้นักเรียนอธิบายลักษณะด้านเศรษฐกิจสมัยสุโขทัยตามหัวข้อที่กำหนดให้

ภาคการผลิต

เกษตรกรรม	การเลี้ยงสัตว์	การหัตถกรรม
.....
.....
.....
.....
.....
.....
.....

ใบกิจกรรม เรื่อง เศรษฐกิจอันรุ่งเรืองของสุโขทัย

คำชี้แจง ให้นักเรียนอธิบายลักษณะด้านเศรษฐกิจสมัยสุโขทัยตามหัวข้อที่กำหนดให้

ภาคการค้า

การค้าภายใน	การค้ากับต่างแดน
.....
.....
.....
.....
.....
.....
.....
.....

เฉลย ใบกิจกรรม เรื่อง เศรษฐกิจอันรุ่งเรืองของสุโขทัย

คำชี้แจง ให้นักเรียนอธิบายลักษณะด้านเศรษฐกิจสมัยสุโขทัยตามหัวข้อที่กำหนดให้

ภาคการผลิต

เกษตรกรรม	การเลี้ยงสัตว์	การหัตถกรรม
<p>ในบริเวณเมืองสุโขทัยจะมี... การเพาะปลูก ทั้งการทำนา... ทำไร่ และทำสวนผลไม้ชนิด... ต่าง ๆ เช่น มะม่วง มะพร้าว... มะขาม เป็นต้น..... </p>	<p>เป็นการเลี้ยงเพื่อบริโภค..... ใช้แรงงานและเพื่อการ..... ซื่อขาย ทาง การอนุญาตให้มี... การค้าสัตว์ได้โดยเสรี ทั้งช้าง... ม้า วัว และควาย..... </p>	<p>.....สมัยสุโขทัย มีการผลิตสินค้า... หัตถกรรมหลายชนิด เช่น ทอผ้า... และการผลิตเครื่องเคลือบดินเผา... คือ เครื่องสังคโลก การผลิตจะเป็น... ระบบอุตสาหกรรมในครัวเรือน..... แต่เครื่องสังคโลกจะเป็นการผลิต... เชิงอุตสาหกรรม.....</p>

เฉลย ใบกิจกรรม เรื่อง เศรษฐกิจอันรุ่งเรืองของสุโขทัย

คำชี้แจง ให้นักเรียนอธิบายลักษณะด้านเศรษฐกิจสมัยสุโขทัยตามหัวข้อที่กำหนดให้

ภาคการค้า

การค้าภายใน	การค้ากับต่างแดน
<p>.....ในเมืองสุโขทัยมีตลาดที่สำคัญ คือ ตลาดปสาน เป็นตลาดสำหรับซื้อขายแลกเปลี่ยนสินค้าอุปโภค บริโภค การค้าระหว่างเมืองภายในอาณาจักร..... จะใช้เส้นทางขนส่งทางบกและทางน้ำ ถนนสายสำคัญ คือ ถนนพระร่วงเชื่อมต่อระหว่างสุโขทัยกับ..... ศรีสัชนาลัยและระหว่างสุโขทัยกับกำแพงเพชร.....</p>	<p>สุโขทัยมีการค้ากับต่างชาติทั้งทางบกและทางเรือ..... สินค้าขาออกจะผลิตผลจากป่า รวมทั้งเครื่อง..... สังคโลก ส่วนสินค้าขาเข้ามีปริมาณไม่มากนัก..... ส่วนใหญ่เป็นอาวุธและสินค้าฟุ่มเฟือย.....</p>

บทเรียนครั้งต่อไป

เรื่อง ใครจักใคร่ค้าค้า

ดาวน์โหลดเอกสารได้ที่ www.dltv.ac.th

รายวิชาประวัติศาสตร์

ชั้นมัธยมศึกษาปีที่ ๑