

# รายวิชา ภาษาไทย

รหัสวิชา ท๒๑๑๐๒

ชั้นมัธยมศึกษาปีที่ ๑

## สืบสานพรณนา (๑)

ครูผู้สอน

ครูวิชุดา

กสินจงกล

ครูธีรสุด

ฉ่ำทรัพย์



# สืบสานพรณนา (๑)





# จุดประสงค์การเรียนรู้



๑. นักเรียนสามารถอธิบายลักษณะของงานเขียนประเภทเรียงความได้
๒. นักเรียนสามารถเขียนโครงเรื่องจากหัวข้อเรียงความที่กำหนดได้
๓. นักเรียนมีมารยาทในการเขียน





# คำถามชวนคิด

“หากนักเรียนเป็นสมิงพระราม นักเรียนจะอาสา  
ออกไปสู้หรือไม่ เพราะอะไร และนักเรียนคิดว่า  
สมิงพระรามจะรู้สึกอย่างไรในสถานการณ์เช่นนั้น”





# กิจกรรม

ครูให้นักเรียนทำกิจกรรม “KWL”  
โดยครูแจกใบงาน KWL ให้กับนักเรียน  
และให้นักเรียนเขียนข้อความลงในช่องว่างให้ถูกต้อง



ใบงานเรื่อง KWL  
หน่วยการเรียนรู้ที่ ๒ เรื่อง สรรพปัญญาล้ำฝีมือ  
แผนการจัดการเรียนรู้ที่ ๗ เรื่อง สืบสานพระรณนา (๑)  
รายวิชา ภาษาไทย ๒ รหัสวิชา ท ๒๑๑๐๒ ภาคเรียนที่ ๒ ชั้นมัธยมศึกษาปีที่ ๑



คำชี้แจง ให้นักเรียนเขียนข้อความลงในช่องว่างให้ถูกต้อง

K (นักเรียนเคยเรียนรู้อะไร)	W (นักเรียนอยากเรียนรู้อะไร)	L (นักเรียนได้เรียนรู้อะไร)



ชื่อ.....นามสกุล.....ชั้น.....เลขที่.....



# ใบงาน

## เรื่อง “KWL”



(สามารถดาวน์โหลดได้ที่ [www.dltv.ac.th](http://www.dltv.ac.th))





## ความหมายของแต่ละช่องใบงานเรื่อง KWL

K



นักเรียนรู้จักหรือเคย  
เรียนรู้อะไรเกี่ยวกับ  
การเขียนเรียงความบ้าง

W



นักเรียนอยากเรียนรู้  
อะไรเกี่ยวกับการเขียน  
เรียงความบ้าง

L



นักเรียนได้เรียนรู้อะไร  
เพิ่มเติมเกี่ยวกับการ  
เขียนเรียงความบ้าง





ใบงานเรื่อง KWL  
หน่วยการเรียนรู้ที่ ๒ เรื่อง สรรพปัญญาล้ำฝีมือ  
แผนการจัดการเรียนรู้ที่ ๗ เรื่อง สืบสานพระรณนา (๑)  
รายวิชา ภาษาไทย ๒ รหัสวิชา ท ๒๑๑๐๒ ภาคเรียนที่ ๒ ชั้นมัธยมศึกษาปีที่ ๑



คำชี้แจง ให้นักเรียนเขียนข้อความลงในช่องว่างให้ถูกต้อง

K (นักเรียนเคยเรียนรู้อะไร)	W (นักเรียนอยากเรียนรู้อะไร)	L (นักเรียนได้เรียนรู้อะไร)



ชื่อ.....นามสกุล.....ชั้น.....เลขที่.....



# ใบงาน

## เรื่อง “KWL”



(สามารถดาวน์โหลดได้ที่ [www.dltv.ac.th](http://www.dltv.ac.th))







# กิจกรรม

นักเรียนศึกษาใบความรู้เรื่อง **“การเขียนเรียงความ”**  
จากนั้นให้เขียนสิ่งที่ได้เรียนรู้ลงในช่อง L





ใบความรู้เรื่อง การเขียนเรียงความ  
 หน่วยการเรียนรู้ที่ ๒ เรื่อง สรรพปัญญาล้ำฝีมือ  
 แผนการจัดการเรียนรู้ที่ ๗ เรื่อง สืบสานพรณมา (๑)  
 รายวิชา ภาษาไทย ๒ รหัสวิชา ท ๒๑๑๐๒ ภาคเรียนที่ ๒ ชั้นมัธยมศึกษาปีที่ ๑

#### การเขียนเรียงความ

เรียงความ หมายถึง คือ การนำข้อความมาเรียบเรียงเป็นเรื่องราวต่อเนื่องกันในลักษณะของร้อยแก้ว ตามความรู้ความคิด และตรงกับหัวข้อที่กำหนด

#### ส่วนประกอบของเรียงความ

เรียงความประกอบด้วย ๓ ส่วน คือ คำนำ เนื้อเรื่อง และสรุป ดังนี้

##### ๑. ส่วนที่เป็นคำนำ

เนื้อความส่วนที่เป็นคำนำเป็นการเปิดเรื่อง อาจเป็นการอธิบายความหมายของชื่อเรื่อง กล่าวถึงความสำคัญและขอบเขตของเรื่องที่จะเขียนหรือข้อความที่ก่อให้เกิดความสนใจต้องการอ่านเนื้อเรื่อง ให้น่ามากที่สุด เช่น

- เริ่มต้นด้วยการยกคำพูด สุภาษิต คำพังเพย คำคม บทร้อยกรองที่น่าสนใจ
- โหม่นนำหรือชักจูงให้คล้อยตาม
- กล่าวเกี่ยวข้องกับประเด็นที่จะเขียนเพื่อนำเข้าสู่เรื่อง
- เริ่มต้นด้วยการตั้งคำถาม

##### ๒. ส่วนที่เป็นเนื้อเรื่อง

ส่วนเนื้อเรื่องจะเป็นส่วนที่ขยายความ ให้รายละเอียดตรงตามจุดประสงค์หรือประเด็นหลักของเรื่อง ส่วนเนื้อเรื่องจะเป็นส่วนที่มีเนื้อหามากที่สุด ส่วนเนื้อเรื่องประกอบด้วยหลายย่อหน้า แต่ละย่อหน้าจะขยายความของเรื่องตามแนวคิดที่ตั้งไว้ มีทั้งเนื้อหาของเรื่องที่ทำให้ความรู้ การแสดงความคิดเห็นเห็นความรู้สึกของผู้เขียน พร้อมตัวอย่างประกอบข้อความให้เด่นชัดยิ่งขึ้น มีการใช้สำนวนโวหาร และถ้อยคำที่ไพเราะ เลือกสรรแล้ว

##### ๓. ส่วนที่เป็นสรุป

ส่วนที่เป็นการสรุปเรื่อง เป็นส่วนที่สรุปเนื้อหาสำคัญของเรื่องควรมีเพียงย่อหน้าเดียว เป็นการกล่าวย้ำประเด็นสำคัญ ย้ำจุดประสงค์หรือความคิดหลักของเรื่อง อาจมีการทิ้งท้ายฝากข้อคิด ข้อย้ำเตือน หรือคติสอนใจ ตลอดจนความประทับใจให้แก่ผู้อ่าน

- สรุปด้วยการฝากข้อคิด ใช้ถ้อยคำสั้นแต่กินความหมาย
- สรุปด้วยคำคม สุภาษิต หรือบทร้อยกรอง
- สรุปด้วยการตั้งคำถามให้ผู้อ่านเก็บไปคิดทบทวน
- สรุปด้วยการให้คำตอบ เพื่อตอบคำถามที่ตั้งไว้ในคำนำ
- สรุปด้วยการชักชวนให้ปฏิบัติตาม
- สรุปด้วยการเปิดช่องให้ผู้อ่านคิดต่อไปเอง โดยไม่เสนอข้อยุติ

#### หลักในการเขียนเรียงความ

หลักในการเขียนเรียงความที่สำคัญ ๆ มีดังนี้

๑. เขียนตรงตามส่วนประกอบของการเขียนเรียงความ คือ มีส่วนนำ ส่วนเนื้อเรื่อง และส่วนปิดเรื่อง ย่อหน้าแรกและย่อหน้าสุดท้ายเป็นส่วนนำและส่วนปิดเรื่อง



# ใบความรู้

## เรื่อง “การเขียนเรียงความ”



(สามารถดาวน์โหลดได้ที่ [www.dltv.ac.th](http://www.dltv.ac.th))





ใบความรู้เรื่อง การเขียนเรียงความ  
 หน่วยการเรียนรู้ที่ ๒ เรื่อง สรรพปัญญาล้ำฝีมือ  
 แผนการจัดการเรียนรู้ที่ ๗ เรื่อง สืบสานพรพรรณนา (๑)  
 รายวิชา ภาษาไทย ๒ รหัสวิชา ท ๒๑๑๐๒ ภาคเรียนที่ ๒ ชั้นมัธยมศึกษาปีที่ ๑

๒. เขียนตรงตามโครงเรื่องที่วางไว้ทุกประเด็น
  ๓. เนื้อเรื่องที่วางไว้ตามโครงเรื่องควรเขียนอย่างครบถ้วน และสมบูรณ์และมีการลำดับขั้นตอนที่ต่อเนื่องสอดคล้องกัน
  ๔. การนำเสนอเรื่อง ให้มีสาระน่าอ่าน เลือกสรรข้อความที่เหมาะสม มีความน่าเชื่อถือ
  ๕. มีความคิดแปลกใหม่ ทันสมัย น่าสนใจ สอดแทรกในข้อเขียนอย่างเหมาะสม
  ๖. มีสำนวนการเขียนดี มีโวหาร คือมีถ้อยคำที่เรียงเรียงน่าอ่าน มีการแสดงถ้อยคำออกมาเป็นข้อความเปรียบเทียบ
  ๗. มีความงามในรูปแบบ คือ หัวกลางหน้ากระดาษ หัวข้อชิดขอบกระดาษ หัวข้อย่อหน้า หัวข้อย่อยจะวางรูปแบบได้สัดส่วนที่เหมาะสม สวยงาม อ่านง่าย ไม่สับสน ย่อหน้าใหม่ทุกครั้งเมื่อต้องการเปลี่ยนเรื่องใหม่
  ๘. เรียงความที่ดีต้องประกอบด้วยเอกภาพ สัมพันธภาพ และสารัตถภาพ
- ขั้นตอนในการเขียนเรียงความ**
๑. กำหนดหัวข้อเรื่อง
  ๒. กำหนดขอบเขตของเนื้อเรื่องและกำหนดขอบเขตของจุดมุ่งหมายให้เฉพาะเจาะจง
  ๓. รวบรวมข้อมูลเพื่อใช้เขียนโครงเรื่อง
  ๔. จัดหมวดหมู่ความคิดเป็นหัวข้อสำคัญได้แล้วนำมาจัดวางเป็นโครงเรื่อง แล้วลงมือเขียนตามรูปแบบ



# ใบความรู้

## เรื่อง “การเขียนเรียงความ”



(สามารถดาวน์โหลดได้ที่ [www.dltv.ac.th](http://www.dltv.ac.th))



ใบงานเรื่อง KWL  
หน่วยการเรียนรู้ที่ ๒ เรื่อง สรรพปัญญาล้ำฝีมือ  
แผนการจัดการเรียนรู้ที่ ๗ เรื่อง สืบสานพระรณนา (๑)  
รายวิชา ภาษาไทย ๒ รหัสวิชา ท ๒๑๑๐๒ ภาคเรียนที่ ๒ ชั้นมัธยมศึกษาปีที่ ๑



คำชี้แจง ให้นักเรียนเขียนข้อความลงในช่องว่างให้ถูกต้อง

K (นักเรียนเคยเรียนรู้อะไร)	W (นักเรียนอยากเรียนรู้อะไร)	L (นักเรียนได้เรียนรู้อะไร)



ชื่อ.....นามสกุล.....ชั้น.....เลขที่.....



# ใบงาน

## เรื่อง “KWL”

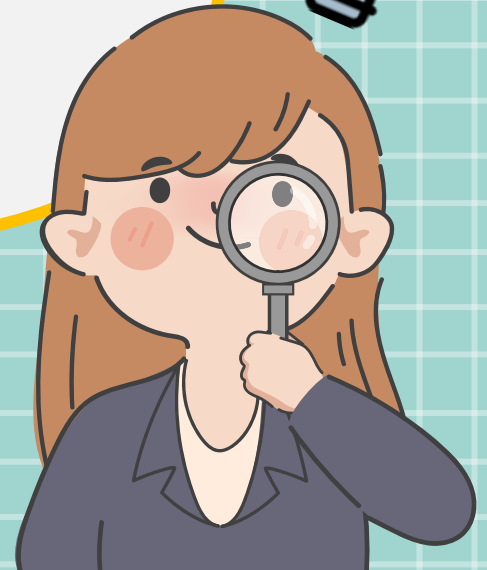


(สามารถดาวน์โหลดได้ที่ [www.dltv.ac.th](http://www.dltv.ac.th))





# ความรู้เรื่อง การเขียนเรียงความ





เรียงความ

คืออะไร



# เรียงความ

หมายถึง คือ การนำข้อความมา  
เรียบเรียงเป็นเรื่องราวต่อเนื่องกันใน  
ลักษณะของร้อยแก้ว ตามความรู้  
ความคิด และตรงกับหัวข้อที่กำหนด





# ส่วนประกอบของเรียงความ




คำนำ



เนื้อเรื่อง



สรุป





## คำนำ

เนื้อความส่วนที่เป็นคำนำเป็นการเปิดเรื่อง  
อาจเป็นการอธิบายความหมายของชื่อเรื่อง  
กล่าวถึงความสำคัญและขอบเขตของเรื่อง ที่จะ  
เขียนหรือข้อความที่ก่อให้เกิดความสนใจ  
ต้องการอ่านเนื้อเรื่องให้มากที่สุด



คำนำขั้นต้น

ได้อย่างไรบ้าง



# คำนำ

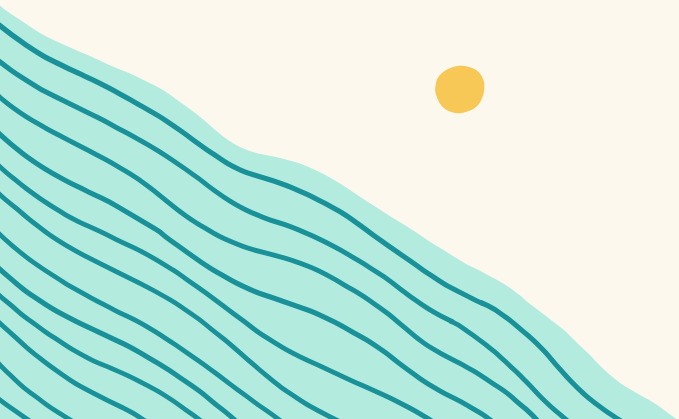
๑. เริ่มต้นด้วยการยกคำพูด สุภาษิต คำพังเพย คำคม บทร้อยกรองที่น่าสนใจ
๒. โนม่น้าวหรือชักจูงให้คล้อยตาม
๓. กล่าวเกี่ยวข้องกับประเด็นที่จะเขียน เพื่อนำเข้าสู่เรื่อง
๔. เริ่มต้นด้วยการตั้งคำถาม



## เนื้อเรื่อง



● ส่วนเนื้อเรื่องจะเป็นส่วนที่ขยายความ  
ให้รายละเอียดตรงตามจุดประสงค์หรือ  
ประเด็นหลักของเรื่อง ส่วนเนื้อเรื่องจะเป็น  
ส่วนที่มีเนื้อหามากที่สุด ส่วนเนื้อเรื่อง  
ประกอบด้วยหลายย่อหน้า แต่ละย่อหน้าจะ  
ขยายความของเรื่องตามแนวคิดที่ตั้งไว้





## เนื้อเรื่อง

มีทั้งเนื้อหาของเรื่องที่ทำให้ความรู้  
การแสดงความคิดเห็น ความรู้สึกของผู้เขียน  
พร้อมตัวอย่างประกอบข้อความให้เด่นชัด  
ยิ่งขึ้น มีการใช้สำนวนโวหาร และถ้อยคำ  
ที่ไพเราะ เลือกสรรแล้ว



สรุป

ส่วนที่เป็นการสรุปเรื่อง เป็นส่วนที่สรุป  
เนื้อหาสำคัญของเรื่องควรมีเพียงย่อหน้าเดียว  
เป็นการกล่าวย่อประเด็นสำคัญ ย้ำจุดประสงค์  
หรือความคิดหลักของเรื่อง อาจมีการทิ้งท้าย  
ฝากข้อคิด ข้อย้ำเตือน หรือคติสอนใจ  
ตลอดจนความประทับใจให้แก่ผู้อ่าน





สรุปอย่างไร  
ให้นำประทับใจ



# สรุป

๑. สรุปด้วยการฝากข้อคิด ใช้ถ้อยคำสั้น แต่กินความหมาย
๒. สรุปด้วยคำคม สุภาษิต หรือบทร้อยกรอง
๓. สรุปด้วยการตั้งคำถามให้ผู้อ่านเก็บไป  
คิดทบทวน



## สรุป







- ๔. สรุปด้วยการให้คำตอบ เพื่อตอบคำถามที่ตั้งไว้ในค่านำ
- ๕. สรุปด้วยการชักชวนให้ปฏิบัติตาม
- ๖. สรุปด้วยการเปิดช่องให้ผู้อ่านคิดต่อไปเองโดยไม่เสนอข้อยุติ



หลักในการ  
เขียนเรียงความ  
มีอะไรบ้าง



## หลักการ เขียน

- **๑. เขียนตรงตามส่วนประกอบของการเขียนเรียงความ คือ มีส่วนนำ ส่วนเนื้อเรื่อง และส่วนปิดเรื่อง**
  - **๒. เขียนตรงตามโครงเรื่องที่วางไว้ทุกประเด็น**
- 
- 
- 
- 
- 
- 



หลักการ  
เขียน

๓. เนื้อเรื่องที่วางไว้ตามโครงเรื่องควร  
เขียนอย่างครบถ้วน และสมบูรณ์

๔. การนำเสนอเรื่อง ให้มีสาระน่าอ่าน  
เลือกสรรข้อความที่เหมาะสม มีความน่าเชื่อถือ





หลักการ  
เขียน



๕. มีความคิดแปลกใหม่ ทันสมัย น่าสนใจ  
สอดแทรกในข้อเขียนอย่างเหมาะสม

๖. มีสำนวนการเขียนดี มีโวหาร คือมี  
ถ้อยคำที่เรียบเรียงน่าอ่าน







หลักการ  
เขียน

๗. มีความงามในรูปแบบ คือ จะวางรูปแบบได้สัดส่วนที่เหมาะสม สวยงาม อ่านง่าย ไม่สับสน ย่อหน้าใหม่ทุกครั้งเมื่อต้องเปลี่ยนเรื่องใหม่

๘. เรียงความที่ดีต้องประกอบด้วยเอกภาพ สัมพันธภาพ และสารัตถภาพ



เอกภาพ



สัมพันธภาพ



สารัตถภาพ



แนวคิด + จุดมุ่งหมายเป็นหนึ่งเดียว

เนื้อหามีความสัมพันธ์กันตลอดเรื่อง

แต่ละย่อหน้ามีใจความสำคัญที่ชัดเจน



ขั้นตอนในการ  
เขียนเรียงความ  
มีอะไรบ้าง



## ขั้นตอน

๑. กำหนดหัวข้อเรื่อง
๒. กำหนดขอบเขตของเนื้อเรื่องและกำหนดขอบเขตของจุดมุ่งหมายให้ชัดเจน
๓. รวบรวมข้อมูลเพื่อใช้เขียนโครงเรื่อง
๔. จัดหมวดหมู่ความคิดเป็นหัวข้อสำคัญ  
ได้แล้วนำมาจัดวางเป็นโครงเรื่อง แล้วลงมือเขียนตามรูปแบบ



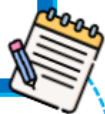
## ลงมือทำ จดจำได้

นักเรียนทำใบงานเรื่อง “โครงเรื่องเรียงความ”  
ครูโดยกำหนดหัวข้อที่ใช้ในการเขียนเรียงความ

“ความรู้สึกของสมเด็จพระรามา”



ใบงานเรื่อง โครงเรื่องเรียงความ  
หน่วยการเรียนรู้ที่ ๒ เรื่อง สรรพปัญญาล้ำฝีมือ  
แผนการจัดการเรียนรู้ที่ ๗ เรื่อง สืบสานพระรณนา (๑)  
รายวิชา ภาษาไทย ๒ รหัสวิชา ท ๒๑๑๐๒ ภาคเรียนที่ ๒ ชั้นมัธยมศึกษาปีที่ ๑



**คำชี้แจง** ให้นักเรียนเขียนโครงเรื่องให้สอดคล้องกับหัวข้อเรียงความที่กำหนด

หัวข้อเรียงความ

คำนำ

เนื้อเรื่อง

สรุป



ชื่อ.....นามสกุล.....ชั้น.....เลขที่.....



# ใบงาน

## เรื่อง “โครงเรื่องเรียงความ”



(สามารถดาวน์โหลดได้ที่ [www.dltv.ac.th](http://www.dltv.ac.th))





# คำถามชวนคิด

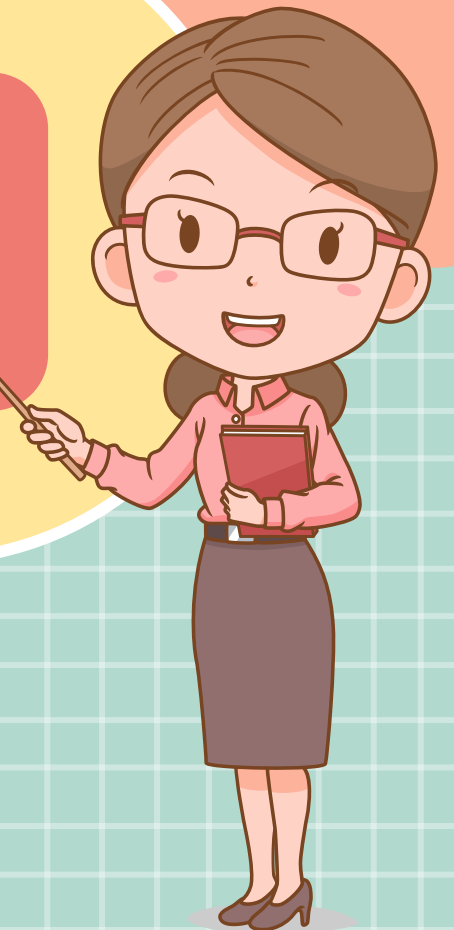
นักเรียนได้รับความรู้อะไรบ้างจากการศึกษา  
ความรู้เรื่องการเขียนเรียงความและนักเรียนคิดว่า  
การวางโครงเรื่องมีข้อดีอย่างไร







คำไหน ใช้ถูก





เปรมปรีดี



เปรมปรี

ว. อิ่มอกอิ่มใจ, ปลาบปลื้มใจ.





# บทเรียนครั้งต่อไป

## เรื่อง สืบสานพรณนา (๒)

ดาวน์โหลดเอกสารได้ที่ [www.dltv.ac.th](http://www.dltv.ac.th)

รายวิชาภาษาไทย  
ชั้นมัธยมศึกษาปีที่ ๑