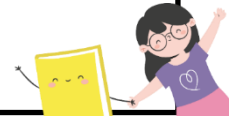




ใบงานที่ ๑๐ เรื่อง การเขียนแนะนำสถานที่
หน่วยการเรียนรู้ที่ ๕ เรื่อง รู้เลิศรสครบสำหรับ
แผนการจัดการเรียนรู้ที่ ๑๐ เรื่อง ท้องถิ่นสื่อสาร (๑)
รายวิชา ภาษาไทย ๑ รหัสวิชา ท ๒๑๑๐๒ ภาคเรียนที่ ๒ ชั้นมัธยมศึกษาปีที่ ๑

คำชี้แจง ให้นักเรียนเขียนแนะนำสถานที่ท่องเที่ยวประจำจังหวัดของตนเอง โดยมีรายละเอียดต่อไปนี้
๑. ชื่อสถานที่ ๒. จุดเด่น ๓. สถานที่ตั้ง ๔. รายละเอียดที่น่าสนใจของสถานที่นั้น ๆ

ภาพสถานที่ท่องเที่ยว



.....

.....

.....

.....

.....

.....

.....

.....

.....

.....

.....

.....

.....

.....

.....

.....

.....

.....

.....

.....

.....

.....

.....