

# รายวิชา ภาษาไทย

รหัสวิชา ท๒๑๑๐๒

ชั้นมัธยมศึกษาปีที่ ๑

## เรื่อง ท่องถิ่นสื่อสาร (๑)

ครูผู้สอน

ครูวิชุดา

กลิ่นจงกล

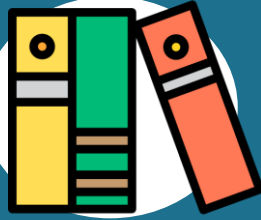
ครูธีรสุด

ฉำทรัพย์



# ท่องถิ่นสื่อสาร (๑)





## จุดประสงค์การเรียนรู้

๑. นักเรียนสามารถอธิบายหลักการเขียนแนะนำสถานที่ที่ได้
๒. นักเรียนสามารถเขียนแนะนำสถานที่ที่ได้
๓. นักเรียนเห็นคุณค่าและใช้ภาษาไทยในการเขียนสื่อสาร

ได้อย่างถูกต้องเหมาะสม



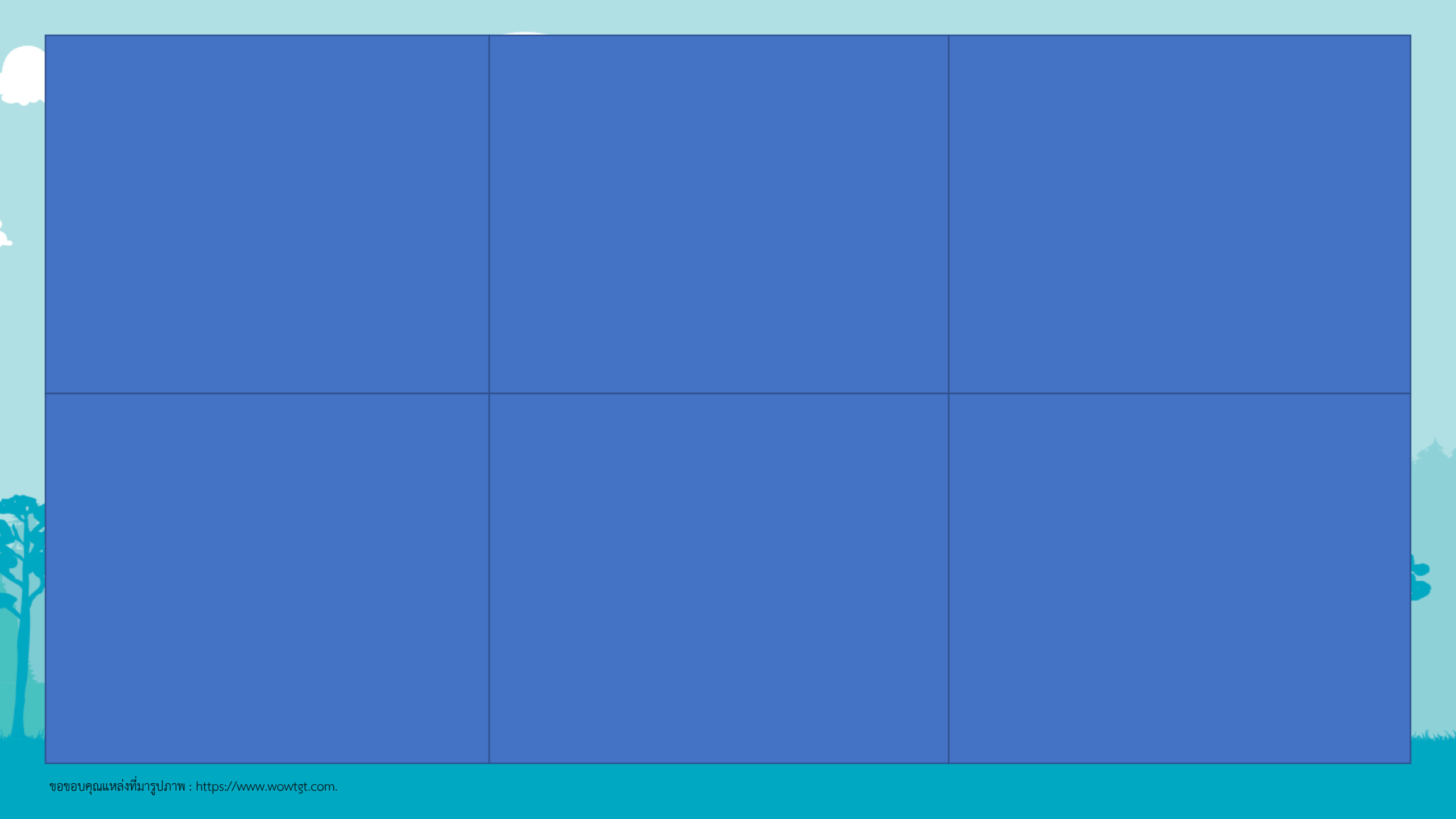


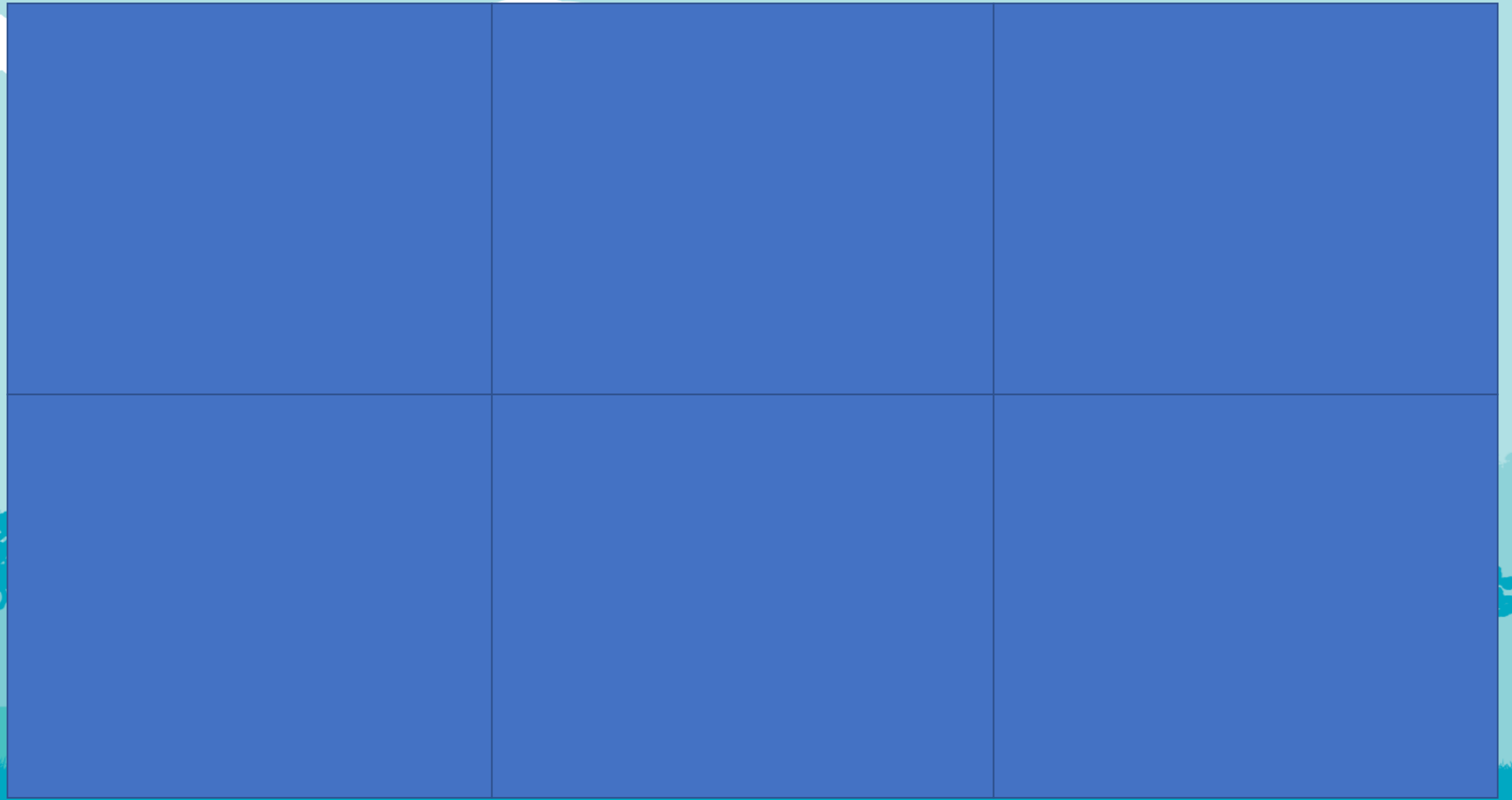
# กิจกรรม

ถ่ายภาพปริศนา “ที่นี้ที่ไหน...?”











## คำถามชวนคิด

นักเรียนชื่นชอบสถานที่ท่องเที่ยวที่ใดมากที่สุด  
เพราะเหตุใดจึงชอบสถานที่นั้น







# กิจกรรม

ครูให้นักเรียนจับคู่กับเพื่อนศึกษาใบความรู้  
“การเขียนแนะนำสถานที่” จากนั้นสรุปความรู้ที่ได้  
ศึกษาร่วมกับเพื่อนในห้อง





ใบความรู้ที่ ๑๐ เรื่อง การเขียนแนะนำสถานที่  
 หน่วยการเรียนรู้ที่ ๕ เรื่อง ภูมิศาสตร์สำหรับ  
 แผนการจัดการเรียนรู้ที่ ๑๐ เรื่อง ท้องถิ่นสื่อสาร (๑)  
 รายวิชา ภาษาไทย ๑ รหัสวิชา ท ๒๑๑๐๒ ภาคเรียนที่ ๒ ชั้นมัธยมศึกษาปีที่ ๑

### “การเขียนแนะนำสถานที่”

#### การเขียนแนะนำสถานที่

การเขียนแนะนำสถานที่ หมายถึง การเขียนบรรยายประเภทหนึ่งที่มีการบรรยายถึงลักษณะ รูปทรงสภาพแวดล้อม และรายละเอียดต่าง ๆ ของสถานที่ เพื่อให้ข้อมูลเกี่ยวกับสถานที่แก่ผู้อ่าน หากเป็นสถานที่ท่องเที่ยว การเขียนแนะนำสถานที่จะมีการบรรยายถึงสถานที่ในลักษณะที่เป็นการชักชวนให้ผู้อ่านเดินทางไปท่องเที่ยวยังสถานที่นั้น ๆ ด้วย

#### หลักการเขียนแนะนำสถานที่

๑. บอกชื่อสถานที่
๒. บอกที่ตั้ง สถานที่อื่น ๆ ที่อยู่ใกล้เคียง
๓. บอกรายละเอียดต่าง ๆ ที่เป็นข้อมูลพื้นฐานของสถานที่
๔. บรรยายลักษณะของรูปทรง สีและสภาพแวดล้อม
๕. บรรยายความรู้สึกเมื่อได้มาอยู่ในสถานที่นั้น เช่น รู้สึกสดชื่นเป็นที่ที่มีอากาศเย็นสบาย
๖. บอกข้อเสนอแนะ เช่น ข้อควรปฏิบัติเมื่อเดินทางไปยังสถานที่นั้น ๆ

#### ข้อควรคำนึงในการเขียน

๑. ใช้ภาษาเขียนที่กระชับ ได้ใจความชัดเจน
๒. ใช้ถ้อยคำให้ถูกต้อง เหมาะสมในเชิงแนะนำไม่บังคับขู่เข็ญ มีความสุภาพ นุ่มนวล และไม่มีอคติโดยแสดงถึงความจริงใจ
๓. แสดงเหตุผลประกอบ หรือยกตัวอย่างเพื่อให้เกิดความน่าเชื่อถือมากขึ้น



# ใบความรู้

## ใบความรู้ เรื่อง การเขียนแนะนำสถานที่



(สามารถดาวน์โหลดได้ที่ [www.dltv.ac.th](http://www.dltv.ac.th))





# การเขียนแนะนำสถานที่



## ความหมาย

การเขียนบรรยายประเภทหนึ่ง ที่มีการบรรยายถึงลักษณะสภาพแวดล้อม และรายละเอียดต่าง ๆ ของสถานที่ เพื่อให้ข้อมูลเกี่ยวกับสถานที่แก่ผู้อ่าน





# การเขียนแนะนำสถานที่



## หลักการเขียนแนะนำสถานที่

๑. บอกชื่อสถานที่

๒. บอกที่ตั้ง สถานที่อื่น ๆ ที่อยู่ใกล้เคียง

๓. บอกรายละเอียดต่าง ๆ ที่เป็นข้อมูลพื้นฐานของสถานที่





# การเขียนแนะนำสถานที่



## หลักการเขียนแนะนำสถานที่

๔. บรรยายลักษณะสถานที่ และสภาพแวดล้อม

๕. บรรยายความรู้สึกเมื่อได้มาอยู่ในสถานที่นั้น

๖. บอกข้อเสนอแนะ เช่น ข้อควรปฏิบัติเมื่อเดินทางไปยังสถานที่นั้น ๆ





# การเขียนแนะนำสถานที่



## ข้อควรคำนึงในการเขียน

๑. ใช้ภาษาเขียนที่กระชับ ได้ใจความชัดเจน

๒. ใช้ถ้อยคำให้ถูกต้อง เหมาะสมในเชิงแนะนำไม่บังคับ  
ขู่เข็ญ มีความสุภาพ นุ่มนวล และไม่มีอคติโดยแสดงถึง  
ความจริงใจ





# การเขียนแนะนำสถานที่



## ข้อควรคำนึงในการเขียน

๓. แสดงเหตุผลประกอบ หรือยกตัวอย่างเพื่อให้เกิดความน่าเชื่อถือมากขึ้น





## คำถามชวนคิด

ในห้องถิ่นหรือจังหวัดที่นักเรียนอาศัย  
มีแหล่งท่องเที่ยวที่น่าสนใจอะไรบ้าง







## กิจกรรม

ให้นักเรียนแบ่งกลุ่ม กลุ่มละ ๔ - ๕ คน จากนั้นให้นักเรียน  
ร่วมกันสืบค้นข้อมูลแหล่งท่องเที่ยวใน  
จังหวัดประจวบคีรีขันธ์ กลุ่มละ ๑ สถานที่ โดยสถานที่  
ท่องเที่ยวจะต้องไม่ซ้ำกัน





## ลงมือทำ จดจำได้

นักเรียนทำใบงานเรื่อง “สถานที่นี้ที่ฉันประทับใจ”  
เพื่อนำเสนอแหล่งท่องเที่ยวที่ตนเองประทับใจ







## สรุปความรู้

การเขียนแนะนำสถานที่ หมายถึง  
การเขียนบรรยายประเภทหนึ่ง ที่มีการบรรยายถึง  
ลักษณะของสถานที่ สภาพแวดล้อม และรายละเอียด  
ต่าง ๆ ของสถานที่ เพื่อให้ข้อมูลเกี่ยวกับสถานที่แก่  
ผู้อ่าน





# สรุปความรู้

## หลักการเขียนแนะนำสถานที่

๑. บอกชื่อสถานที่

๒. บอกที่ตั้ง สถานที่อื่น ๆ ที่อยู่ใกล้เคียง

๓. บอกรายละเอียดต่าง ๆ ที่เป็นข้อมูลพื้นฐานของสถานที่





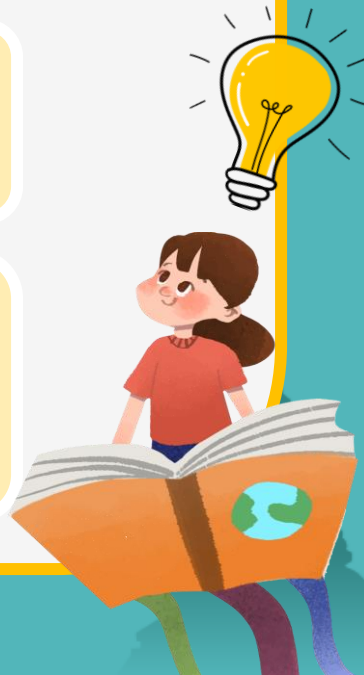
# สรุปความรู้

## หลักการเขียนแนะนำสถานที่

๔. บรรยายลักษณะของสถานที่ และสภาพแวดล้อม

๕. บรรยายความรู้สึกเมื่อได้มาอยู่ในสถานที่นั้น

๖. บอกข้อเสนอแนะ เช่น ข้อควรปฏิบัติเมื่อเดินทางไปยังสถานที่นั้น ๆ





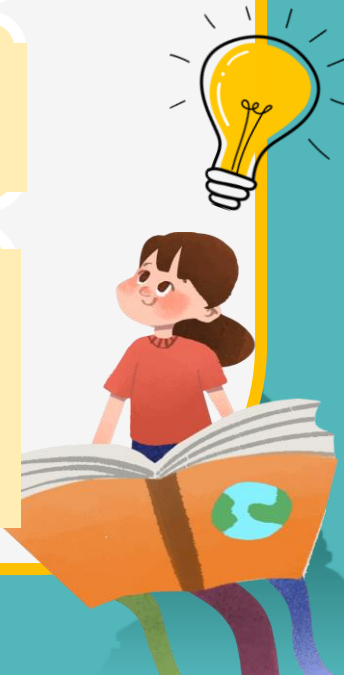
# สรุปความรู้

## ข้อควรคำนึงในการเขียน

๑. ใช้ภาษาเขียนที่กระชับ ได้ใจความชัดเจน

๒. ใช้ถ้อยคำให้ถูกต้อง

๓. แสดงเหตุผลประกอบ หรือยกตัวอย่างเพื่อให้เกิดความน่าเชื่อถือมากขึ้น





คำไหน ใช้ถูก







ไข่มุก



ไข่มุข

น. วัตถุมีค่า มักมีลักษณะกลม ๆ เกิดจากหอยบางชนิด ที่รู้จักกันทั่วไป มีสีขาว ที่เป็นสีขาวอมชมพูหรือสีดำก็มี ใช้ทำเป็นเครื่องประดับ.





# บทเรียนครั้งต่อไป

## เรื่อง ท้องถิ่นสื่อสาร (๒)

ดาวน์โหลดเอกสารได้ที่ [www.dltv.ac.th](http://www.dltv.ac.th)

รายวิชาภาษาไทย  
ชั้นมัธยมศึกษาปีที่ ๑