

รายวิชา ภาษาไทย

รหัสวิชา ท๒๑๑๐๒

ชั้นมัธยมศึกษาปีที่ ๑

เรื่อง ชวนจรรโลงถอดความ (๓)

ครูผู้สอน

ครูธีรสุด

ฉำทรัพย์

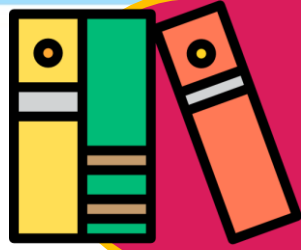
ครูวิชุดา

กลีนจงกล



ชวนจรรโลงถอดความ (๓)





จุดประสงค์การเรียนรู้

๑. อธิบายแนวทางการถอดคำประพันธ์โคลงโลกนิติได้
๒. บอกคุณค่าของโคลงโลกนิติที่มีต่อการใช้ชีวิตได้
๓. ถอดคำประพันธ์โคลงโลกนิติได้
๔. วิเคราะห์เนื้อหาจากโคลงโลกนิติได้

ชวนคิด พิณิจสาร

ให้นักเรียนวาดภาพสิ่งของที่อยากได้
๑ ชนิด พร้อมบอกว่าจะทำอย่างไรจึง
จะสามารถเป็นเจ้าของสิ่งของนั้นได้

ชวนคิด พินิจสาร

“หากเพื่อนมีสิ่งของที่เรายากได้และ
เป็นของราคาแพงนักเรียนจะรู้สึก
อย่างไร”

หลักการถอดความจากบทร้อยกรอง

๑. ค้นหาคำศัพท์
๒. ฟื้นฟูระดับพินิจ
๓. ถอดความสลักจิต
๔. จัดความคิดจากประพจน์

หลักการถอดความจากบทร้อยกรอง

๑. หาความหมายของคำศัพท์ในบทประพันธ์
โดยตรวจสอบคำศัพท์ยาก โดยเบื้องต้นให้คาดเดา
จากบริบทก่อน แล้วนำมาค้นคว้าหาความหมาย
ที่แท้จริงมาประกอบ เพื่อให้เข้าใจมากยิ่งขึ้น

หลักการถอดความจากบทร้อยกรอง

๒. **ทำความเข้าใจเนื้อหาโดยรวม**ของบทประพันธ์
อ่านคำประพันธ์ทีละบท เพื่อศึกษาเนื้อหาโดยรวม
ของเรื่องนั้น ๆ **ว่าเรื่องนั้นกล่าวเกี่ยวกับอะไรเป็น**
สำคัญ และต้องทำความเข้าใจเรื่องนั้นให้**แจ่มแจ้ง**
ชัดเจน

หลักการถอดความจากบทร้อยกรอง

๓. ถอดความและทำความเข้าใจบทประพันธ์

ถอดความที่ละบรรทัด หรือที่ละวรรค แล้วนำมาเขียนอธิบายด้วยภาษาของตนเอง โดยคำนึงถึงบริบทเรื่องราวก่อนหน้านั้นจะทำให้ถอดความบทประพันธ์ได้เข้าใจและสอดคล้องกับเรื่องมากขึ้น

หลักการถอดความจากบทร้อยกรอง

๔. เรียบเรียงความหมายจากการถอดความ

เรียบเรียงความหมายเหมือนการพูดเล่าเรื่องราวนั้น
ให้ผู้อื่นฟัง เพราะจะทำให้ได้ตรวจทานการถอดความ
ได้ดีขึ้น

ลงมือทำ จดจำได้

ให้นักเรียนแบ่งกลุ่ม กลุ่มละ ๔ - ๕ คน ในแต่ละกลุ่ม ช่วยกันถอดคำประพันธ์ตามหลักการถอดคำประพันธ์ โดยให้ วงกลมคำศัพท์ยากและเดาความหมาย จากนั้นให้เขียนสรุป เป็นแผนผังความคิด พร้อมทั้งร่วมกันแสดงความคิดเห็น เกี่ยวกับข้อคิดที่ได้รับจากโคลงโลกนิติแต่ละบท แล้วนำเสนอ หน้าชั้นเรียน

โคลงโลกนิติ ๑

๑ เห็นท่านมีอย่าเคลิ้ม ใจตาม
เรายากหากใจงาม อย่าคร้าน
อุตสาหกรรมพยายาม การกิจ
เอาเยี่ยงอย่างเพื่อนบ้าน อย่าท้อทำกิน

โคลงโลกนิติ ๒

๐ คุณแม่หนาหน้าหนักเพ็ญ	พสุธา
คุณบิดรดุจอา-	กาศกว้าง
คุณพี่พ่างศิขรา	เมรุมาศ
คุณพระอาจารย์อ้ำ	อาจสู้สาคร

โคลงโลกนิติ ๓

๑ ก้านบัวบอกกลิ้งต้น

มารยาทส่อสันดาน

โฉดฉลาดเพราะคำขาน

หย่อมหญ้าเหี่ยวแห้งเร็ว

ชลธาร

ชาติเชื้อ

ควรทราบ

บอกร้ายแสบลงดิน

ใบความรู้ เรื่อง เข้าใจคำประพันธ์ จากวรรณคดีโคลง โลกนิติ

ใบความรู้ที่ ๓ เข้าใจคำประพันธ์จากวรรณคดีโคลงโลกนิติ (บทที่ ๑๘๖,๒๓๑,๒๘๒)
หน่วยการเรียนรู้ที่ ๔ เรื่อง นำชื่นชม นำเชิดชู
แผนการจัดการเรียนรู้ที่ ๔ เรื่อง ขวนจรโรงถอดความ (๓)
รายวิชา ภาษาไทย ๒ รหัสวิชา ท ๒๑๑๐๒ ภาคเรียนที่ ๒ ชั้นมัธยมศึกษาปีที่ ๑

การถอดความ หรือถอดคำประพันธ์ หมายถึง การแปลความหมายของบทร้อยกรองให้เข้าใจความได้ง่ายขึ้น

หลักการถอดความจากบทร้อยกรอง

๑. ทาความหมายของคำศัพท์ในบทประพันธ์

โดยตรวจสอบคำศัพท์ยาก โดยเบื้องต้นให้คาดเดาจากบริบทก่อน แล้วนำมาค้นคว้าหาความหมายที่แท้จริงมาประกอบ เพื่อให้เข้าใจให้มากยิ่งขึ้น

๒. ทำความเข้าใจเนื้อหาโดยรวมของบทประพันธ์

อ่านคำประพันธ์ที่ละบท เพื่อศึกษาเนื้อหาโดยรวมของเรื่องนั้นๆว่าเรื่องนั้นกล่าวเกี่ยวกับอะไรเป็นสำคัญ และต้องทำความเข้าใจเรื่องนั้นให้แจ่มแจ้งชัดเจน

๓. ถอดความและทำความเข้าใจบทประพันธ์

ถอดความที่ละบรรทัด หรือที่ละวรรค แล้วนำมาเขียนอธิบายด้วยภาษาของตนเอง โดยคำนึงถึงบริบทเรื่องราวก่อนหน้านั้นจะทำให้ถอดความบทประพันธ์ได้เข้าใจและสอดคล้องกับเรื่องมากขึ้น

๔. เรียบเรียงความหมายจากการถอดความ

เรียบเรียงความหมายเหมือนการพูดเล่าเรื่องราวนั้นให้ผู้อื่นฟัง เพราะจะทำให้ได้ตรวจทานการถอดความได้ดีขึ้น

ประโยชน์ของการถอดความจากโคลงโลกนิติ

- เข้าใจเนื้อเรื่องทั้งหมดที่อ่าน เพราะเนื้อหาของโคลงโลกนิตินั้น มีถ้อยคำภาษาบางคำที่เป็นภาษาโบราณ มีคำยากๆที่ไม่คุ้นเคย หรือไม่ได้ใช้สนทนาสื่อสารในปัจจุบัน จึงจำเป็นที่จะต้องถอดความเพื่อให้เข้าใจเนื้อหา
- เข้าใจจุดประสงค์ของผู้แต่ง และเนื้อเรื่องโดยรวมว่า โคลงโลกนิติในบทนั้น สอนเกี่ยวกับอะไร เตือนสติเกี่ยวกับเรื่องใดเป็นสำคัญ

ใบความรู้
เรื่อง เข้าใจคำประพันธ์
จากวรรณคดีโคลง โลกนิติ

อ่านคำประพันธ์จากวรรณคดีโคลงโลกนิติ
โคลงโลกนิติบทที่ ๑๘๖

เห็นท่านมีอย่าเคลิ้ม	ใจตาม
เรายากหากใจงาม	อย่าคร้าน
อุตส่าห์พยายาม	การกิจ
เอาเยี่ยงอย่างเพื่อนบ้าน	อย่าท้อทำกิน

โคลงโลกนิติบทที่ ๒๓๑

คุณแม่หนาหนักเพียง	พสุธา
คุณบิดรดุจอา-	กาศกว้าง
คุณพี่ฟ้างศิขรา	เมรุมาศ
คุณพระอาจารย์อ้าง	อาจสู้อาคร

โคลงโลกนิติบทที่ ๒๘๒

ก้านบัวบอกลิเกต้น	ชลธาร
มารยาทส่อสันดาน	ชาติเชื้อ
โฉดฉลาดเพราะคำขาน	ควรทราบ
หย่อมหญ้าเหี่ยวแห้งเรือ	บอกร้ายแสดลงดิน

ใบงาน
เรื่อง เข้าใจคำประพันธ์
จากวรรณคดีโคลงโลกนิติ

ใบงานที่ ๓ เข้าใจคำประพันธ์จากวรรณคดีโคลงโลกนิติ (บทที่ ๑๘๖,๒๓๑,๒๘๒)
หน่วยการเรียนรู้ที่ ๔ เรื่อง นำชื่นชม นำเชิดชู
แผนการจัดการเรียนรู้ที่ ๔ เรื่อง ขวนจรโรงถอดความ (๓)
รายวิชา ภาษาไทย ๒ รหัสวิชา ท ๒๑๑๐๒ ภาคเรียนที่ ๒ ชั้นมัธยมศึกษาปีที่ ๑

ตอนที่ ๑ เล่าความ ตามบทประพันธ์

คำชี้แจง ให้นักเรียนเขียนสรุปการถอดความคำประพันธ์จากโคลงโลกนิติบทต่อไปนี้ พร้อมบอก
จุดประสงค์ในการสอนของแต่ละบท

โคลงโลกนิติบทที่ ๑๘๖

เห็นท่านมีอย่าเคลิ้ม	ใจตาม
เรายากหากใจงาม	อย่าคร้าน
อุตส่าห์พยายาม	การกิจ
เอาเยี่ยงอย่างเพื่อนบ้าน	อย่าท้อทำกิน

การถอดความคำประพันธ์

.....

.....

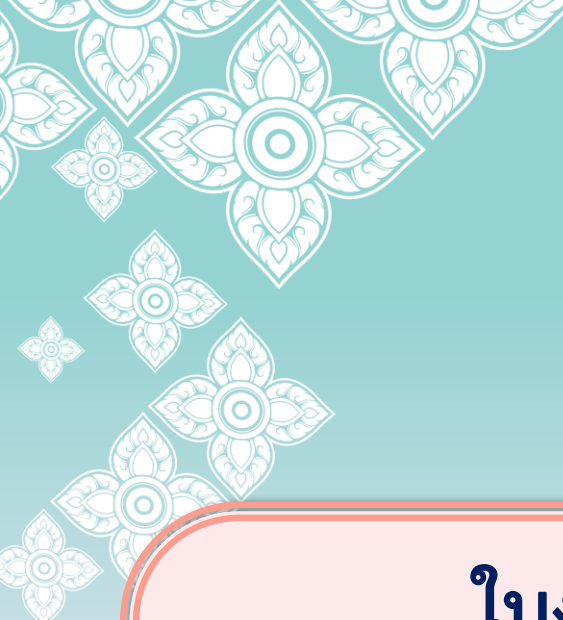
.....

บทนี้สอนเกี่ยวกับ

.....

.....

.....



ใบงาน
เรื่อง เข้าใจคำประพันธ์
จากวรรณคดีโคลงโลกนิติ

โคลงโลกนิติบทที่ ๒๓๑

คุณแม่นานาหนักเพียง	พสุธา
คุณบิดรดุจอา-	ภาคกว้าง
คุณพี่ฟ้างศิขรา	เมรุมาศ
คุณพระอาจารย์อ้าง	อาจสู้อาคร

การถอดความคำประพันธ์

.....

.....

.....

บทนี้สอนเกี่ยวกับ

.....

.....

.....

โคลงโลกนิติบทที่ ๒๘๒

ก้านบัวบอกถักต้น	ชลธาร
มารยาทส่อสันดาน	ชาติเชื้อ
โอดฉลาดเพราะคำขาน	ควรทราบ
หย่อมหญ้าเหี่ยวแห้งเรือ	บอกร้ายแสดงดิน

การถอดความคำประพันธ์

.....

.....

.....

บทนี้สอนเกี่ยวกับ

.....

.....

.....



ใบงาน
เรื่อง เข้าใจคำประพันธ์
จากวรรณคดีโคลงโลกนิติ

ตอนที่ ๒ อธิบายศัพท์จากบทประพันธ์

คำชี้แจง ให้นักเรียนเขียนอธิบายความหมายของคำตามบริบทของบทประพันธ์จากโคลงโลกนิติ
ที่ได้เรียน พร้อมยกตัวอย่างประโยคจากคำ

๑. เกลิ้ม หมายถึง

ตัวอย่างประโยค

๒. คร้าน หมายถึง

ตัวอย่างประโยค

๓. เยี่ยงอย่าง หมายถึง

ตัวอย่างประโยค

๔. ส่อ หมายถึง

ตัวอย่างประโยค

๕. พสุธา หมายถึง

ตัวอย่างประโยค

ឆេតុយ



โคลงโลกนิติ

๑ เห็นท่านมีอย่าเคลิ้ม ใจตาม
เรายากหากใจงาม อย่าคร้าน
อุตสาหกรรมพยายาม การกิจ
เอาเยี่ยงอย่างเพื่อนบ้าน อย่าท้อทำกิน

อธิบายศัพท์

เคล็ดม

หมายถึง

หลง

คร้าน

หมายถึง

ชี้แจง

เยี่ยงอย่าง

หมายถึง

แบบอย่าง

ถอดความ

๑ เห็นท่านมีอย่าเคลิ้ม ใจตาม
เรายากหากใจงาม อย่าคร้าน
อุตส่าห์พยายาม การกิจ
เอาเยี่ยงอย่างเพื่อนบ้าน อย่าท้อทำกิน

เมื่อเราเห็นคนอื่นร่ำรวยก็อย่าหลงอยากมีตามเขา เพราะแม้ว่าเราจะยากจน ให้เราเป็นคนจิตใจดี และไม่ขี้เกียจ มีความพยายามอดทนในการทำงาน โดยเอาคนรวยเป็นแบบอย่าง และไม่ท้อในการทำงานบั้นนี้สอนเกี่ยวกับสอนให้พิจารณาตนเอง และการประมาณตน

โคลงโลกนิติ

๑ คุณแม่หนาหน้าหนักเพ็ญ พสุธา
คุณบิดรดุจอา- กาศกว้าง
คุณพี่พ่างศิขรา เมรุมาศ
คุณพระอาจารย์อ้ำ อาจสู้อาคร

อธิบายศัพท์

เพียง

หมายถึง

เหมือน

พสุธา

หมายถึง

แผ่นดิน

พ่าง

หมายถึง

เหมือน

ศิขรา

หมายถึง

ภูเขา

สาคร

หมายถึง

สายน้ำ

ถอดความ

๑ คุณแม่หนาหนักเพียง	พสุธา
คุณบิดรดุจอา-	กาศกว้าง
คุณพี่พ่างศิขรา	เมรุมาศ
คุณพระอาจารย์อ้ำ	อาจสู้สาคร

พระคุณของแม่ยิ่งใหญ่เหมือนแผ่นดิน พระคุณของพ่อเหมือนอากาศ
ที่กว้างใหญ่ พระคุณของพี่เหมือนเขาพระสุเมรุ พระคุณของครูเหมือนสายน้ำ
บั้นสอนเกี่ยวกับสอนให้กตัญญู

โคลงโลกนิติ

๑ ก้านบัวบอกกลิ่น

มารยาทสื่อสันดาน

โฉดฉลาดเพราะคำขาน

หย่อมหญ้าเหี่ยวแห้งเร็ว

ชลธาร

ชาติเชื้อ

ควรทราบ

บอกร้ายแสบลงดิน

อธิบายศัพท์

สื่อ

หมายถึง

บ่งบอก

สันดาน

หมายถึง

นิสัย

ชลธาร

หมายถึง

แหล่งน้ำ

โฉด

หมายถึง

โง่

คำขาน

หมายถึง

คำพูด

เรือ

หมายถึง

ตาย

ถอดความ

๑ กำนันบัวบอกลูกศิษย์

มารยาทส่อสันดาน

โฉดฉลาดเพราะคำขาน

หย่อมหญ้าเขียวแห้งเรือ

ชลธาร

ชาติเชื้อ

ควรทราบ

บอกร้ายแสดลงดิน

กำนันของบัวสามารถบอกความลึกหรือความตื้นของแหล่งน้ำได้ เปรียบได้กับมารยาทหรือการกระทำที่บ่งบอกถึงนิสัย และชาติตระกูลของบุคคล คนจะโง่หรือฉลาดนั้นดูได้จากคำพูด เหมือนเมื่อเราเห็นหญ้าที่เขียวแห้งตายนั้น บ่งบอกถึงลักษณะของดิน บทนี้สอนเกี่ยวกับสอนเรื่องการพิจารณาคบคน



ชวนคิดช่วงท้าย

การศึกษาโคลงโลกนิติ

มีประโยชน์ต่อชีวิตของนักเรียนอย่างไร



คำไหนใช้ถูก



ศศลักษณ์

ศศลักษณ์

ศศลักษณ์

ศศพินท์, ศศลักษณ์

น. พระจันทร์. (ส.).

ดวงจันทร์ Nikon Coolpix P๑๐๐๐(๒๐๐๐mm.) : นายธีรสุด ฉำทรัพย์

แหล่งที่มา : <https://dictionary.orst.go.th/พจนานุกรม>
ฉบับราชบัณฑิตยสถาน พ.ศ.๒๕๕๔ สืบค้นเมื่อ ๑๐ ตุลาคม ๒๕๖๕



๔ ต.ค. ๖๕
ชั้น ๙ คำ เดือน ๑๑

Moon
TEERASUT CHAMSAP

บทเรียนครึ่งต่อไป

ชวนจรรโลงถอดความ (๕)

ดาวน์โหลดเอกสารได้ที่ www.dltv.ac.th

รายวิชาภาษาไทย
ชั้นมัธยมศึกษาปีที่ ๑

