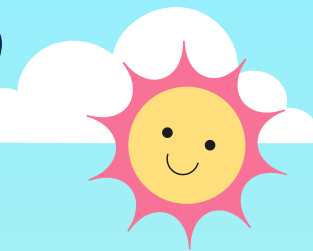


กิจกรรมเสริมประสบการณ์



กิจกรรมเสริมประสบการณ์

หน่วยการเรียนรู้ที่ ๓๔ : ปริมาตร น้ำหนัก

เรื่อง น้ำหนักของสิ่งของที่ใส่ในน้ำ
มีความสัมพันธ์กับปริมาตรของน้ำที่ล้นออกมา

ชั้นอนุบาลปีที่ ๓



ให้เด็กนำผักใส่ลงในน้ำที่ละชนิด
แล้วสังเกตดูว่าผักชนิดนั้นจมน้ำหรือไม่
ถ้าจมน้ำจะทำให้มีน้ำล้นออกมา จากนั้น
จึงนำผักและน้ำที่ล้นออกมา นำมาชั่ง
น้ำหนัก

