

# รายวิชา ภาษาไทย

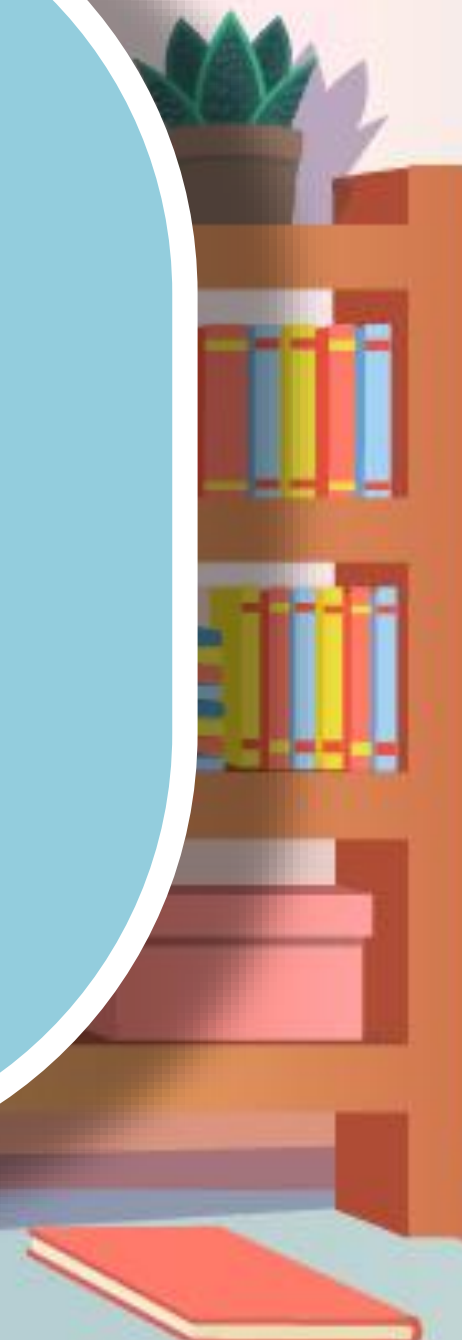
รหัสวิชา ท๑๕๑๐๑ ชั้นประถมศึกษาปีที่ ๕

## เรื่อง นามวลี

ครูผู้สอน ครูคนिता หนูนอนันต์



# นามวลี



กิจกรรม

“เรียงคำให้ได้ใจความ”





# จุดประสงค์การเรียนรู้

๑. บอกความหมายและลักษณะของนามวลีได้
๒. จำแนกส่วนหลักและส่วนขยายของนามวลีได้
๓. บอกประโยชน์ของนามวลีได้





# นามวลี

นามวลี คือ วลีที่มีนามหรือกลุ่มนามเป็นส่วนหลัก นามวลีมีส่วนประกอบ ๒ ส่วน คือ ส่วนหลัก และส่วนขยาย





# นามวลี

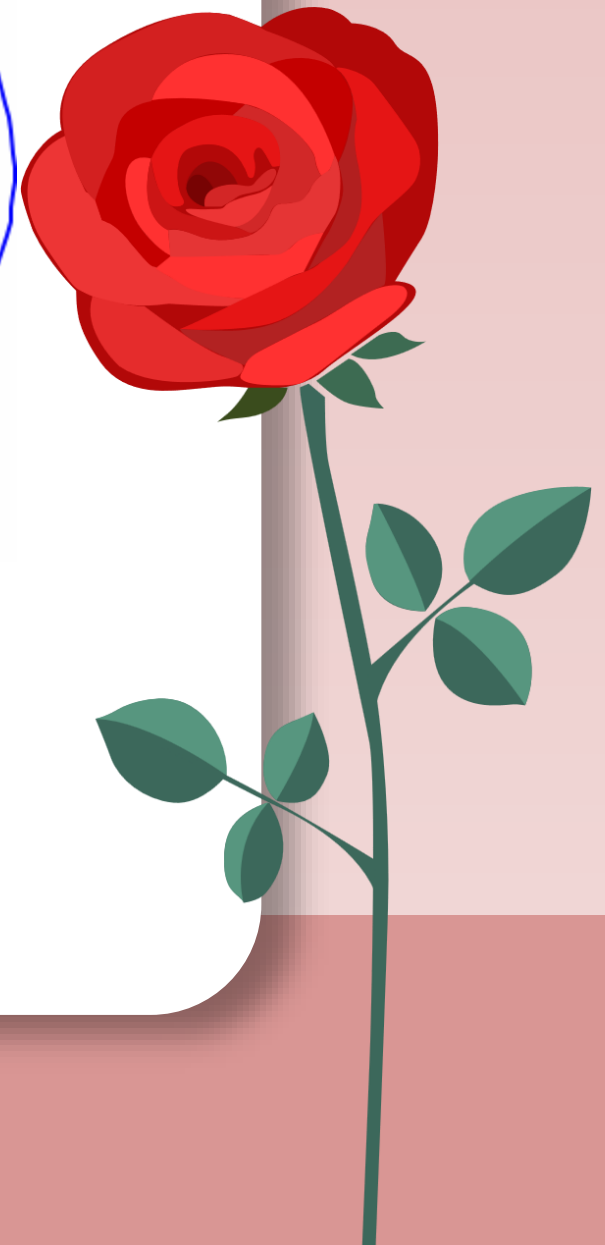
ทำหน้าที่เหมือนคำนาม คือ เป็นประธาน  
กรรม ของประโยค ซึ่งส่วนหลักของนามวลีนั้น  
ต้องปรากฏอยู่เสมอ แต่ส่วนขยายจะมีหรือไม่มี  
ก็ได้



# ตัวอย่าง



ดอกกุหลาบ สีแดง



ส่วนใดคือส่วนหลัก      ส่วนใดคือส่วนขยาย



# ตัวอย่าง



ดอกกุหลาบ คือ ส่วนหลัก

สีแดง คือ ส่วนขยาย





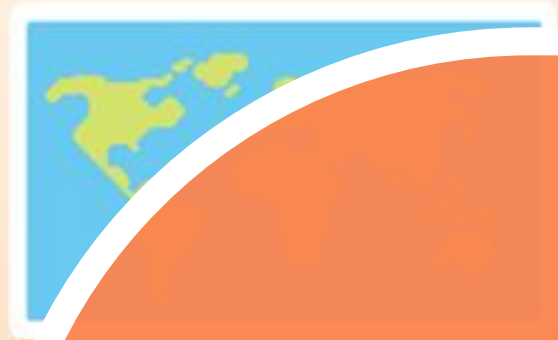
# กิจกรรม

“ส่วนหลัก...ส่วนขยาย”



กิจกรรม

พัฒนาทักษะ



## คำชี้แจงบทบาทครูปลายทาง

๑. แจกใบงานที่ ๗
๒. สังเกตการทำงานของนักเรียน  
และให้คำแนะนำในการทำงาน
๓. ตรวจสอบและประเมินใบงานที่ ๗

## คำชี้แจงกิจกรรมนักเรียน

๑. นักเรียนทำใบงานที่ ๗
๒. เมื่อทำเสร็จให้ส่งที่ครูประจำวิชา



**คำชี้แจง** ให้นักเรียนอ่านประโยคที่กำหนดให้ต่อไปนี้  
แล้ววงกลมส่วนที่เป็นส่วนหลักของนามวลี และ  
ขีดเส้นใต้ส่วนขยายของนามวลี ดังตัวอย่าง

ภาพยนตร์หรือละครที่มีแต่ฉากตบตีควรเลิกฉายได้แล้ว



๑. เขากับเพื่อนอีกหลายคนร่วมกันเปิดร้านอาหาร

๒. ครูยุพินที่สอนภาษาไทยทำกับข้าวอร่อยมาก

๓. เพื่อนคนนี้เป็นคนดี



๔. เราทุกคนชอบออกกำลังกายที่สวนสาธารณะ

๕. ต้นไม้ใหญ่ล้มง่าย



ตรวจสอบ □

ความถูกต้อง



๑. เขากับเพื่อนอีกหลายคนร่วมกันเปิดร้านอาหาร

๒. ครูยุพินที่สอนภาษาไทยทำกับข้าวอร่อยมาก

๓. เพื่อนคนนี้เป็นคนดี





๔. เราทุกคนชอบออกกำลังกายที่สวนสาธารณะ

๕. ต้นไม้ใหญ่ล้มง่าย





# คำถามสรุปบทเรียน



หากเราพูดคุยสื่อสาร โดยขาดนามวลี  
นักเรียนคิดว่าจะเป็นการสื่อสารที่  
สมบูรณ์ หรือเข้าใจหรือไม่





# บทเรียนครั้งต่อไป

เรื่อง

กษัตริย์ชาวลี





# สิ่งที่ต้องเตรียม

๑. ใบความรู้ที่ ๗ เรื่อง กริยาวลี

๒. ใบงานที่ ๘ เรื่อง กริยาวลี

สามารถดาวน์โหลดได้ที่ [www.dltv.ac.th](http://www.dltv.ac.th)

