

รายวิชา ภาษาไทย

รหัสวิชา ท๑๕๑๐๑ ชั้นประถมศึกษาปีที่ ๕

เรื่อง คำเชื่อม ประสานความหมาย

ครูผู้สอน ครูคนिता หนูนอนันต์



คำเชื่อม

ประธานความหมาย



กิจกรรม

“เชื่อมคำ...เชื่อมความ”



เขาสอบได้ที่ ๑.....**เพราะ**.....เขาตั้งใจเรียน

พ่ออยากไปวัด.....**แต่**.....แม่อยากไปตลาด

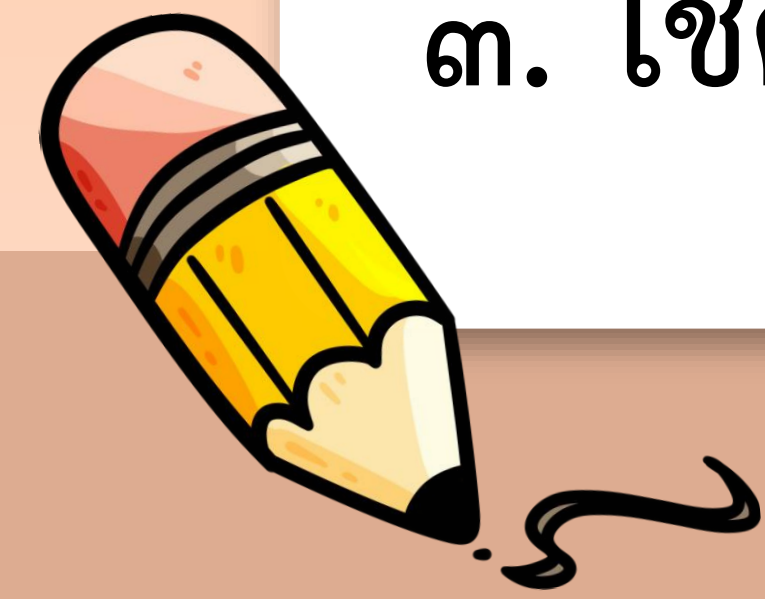
เธอจะดื่มน้ำเขียว.....**หรือ**.....น้ำแดง





จุดประสงค์การเรียนรู้

๑. บอกความหมาย ชนิด และหน้าที่ของคำเชื่อมได้
๒. เติมคำเชื่อมในประโยคได้
๓. ใช้คำเชื่อมสื่อสารได้ถูกต้อง



คำเชื่อม



คำเชื่อม คือ คำที่ใช้เชื่อมคำ วลี หรือประโยคเข้าด้วยกัน
อาจเป็นคำนามกับคำนาม คำสรรพนามกับคำสรรพนาม
คำนามกับคำสรรพนาม นามวลีกับนามวลี กริยาวลีกับกริยาวลี
บุพบทวลีกับบุพบทวลี ประโยคกับประโยค



ตัวอย่าง



๑. พ่อ**และ**แม่เป็นผู้ให้กำเนิดลูก
๒. ฉันท**กับ**เขาช่วยกันก่อตั้งบริษัทนี้ขึ้นมา
๓. เขาจะไปดูหนัง**หรือ**ฟังเพลง
๔. เธอชอบข้าวเจ้า**หรือ**ข้าวเหนียว
๕. เธอจะอยู่ที่นี้**หรือ**จะไปกับฉัน



กิจกรรม

“คำเชื่อมประธานความหมาย”





กว่า.....ก็.....

หรือ

เพราะ

แต่

และ



กว่า.....ก็..... หรือ เพราะ แต่ และ



๑. คุณจะทำงาน...**หรือ**...คุณจะทำหนังสือ
๒. **กว่า**..พวกเราจะไปถึง เขา...**ก็**...กลับกันหมดแล้ว
๓. น้องชอบอ่านหนังสือ...**แต่**...พี่ชอบฟังเพลง
๔. พี่...**และ**...น้องไปโรงเรียนพร้อมกัน
๕. คุณครูเป็นไข้หวัด...**เพราะ**...เดินตากฝน



คำเชื่อม



คำเชื่อม คือ คำที่ใช้เชื่อมคำ วลี หรือประโยคเข้าด้วยกัน อาจเป็น
“คำนามกับคำนาม” เช่น พ่อและแม่เป็นผู้ให้กำเนิดลูก
แก้วกับกล้าไปโรงเรียนพร้อมกัน



คำเชื่อม



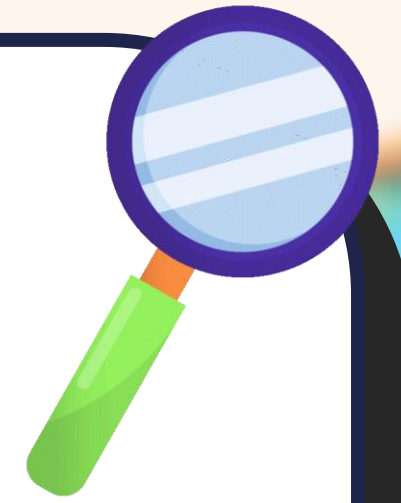
คำเชื่อม คือ คำที่ใช้เชื่อมคำ วลี หรือประโยคเข้าด้วยกัน อาจเป็น

“นามวลีกับนามวลี” เช่น

อีกาตัวนั้นกับเพื่อนของมันกินเนื้อก้อนใหญ่



คำเชื่อม



คำเชื่อม คือ คำที่ใช้เชื่อมคำ วลี หรือประโยคเข้าด้วยกัน อาจเป็น

“กริยาวลีกับกริยาวลี” เช่น

หมอมจะไปตรวจหรือไปเยี่ยมคนไข้



คำเชื่อม



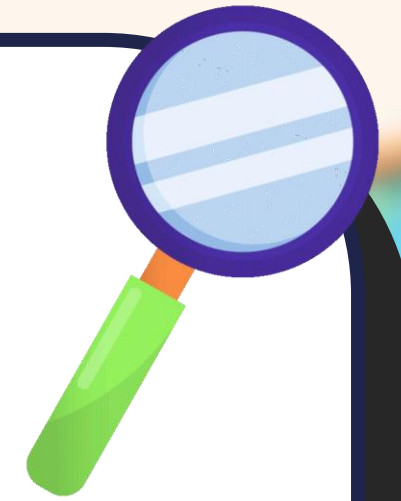
คำเชื่อม คือ คำที่ใช้เชื่อมคำ วลี หรือประโยคเข้าด้วยกัน อาจเป็น

“บุพบทวลีกับบุพบทวลี” เช่น

เธอจะไปกับลุงหรือกับป้า



คำเชื่อม



คำเชื่อม คือ คำที่ใช้เชื่อมคำ วลี หรือประโยคเข้าด้วยกัน อาจเป็น

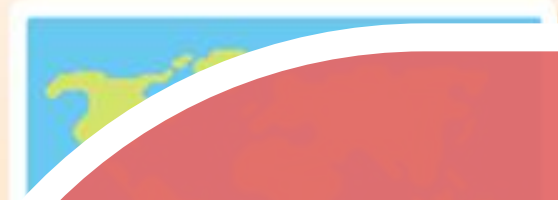
“ประโยคกับประโยค” เช่น

น้องชอบดูฟุตบอลแต่พี่ชอบดูเทนนิส



กิจกรรม

พัฒนาทักษะ



คำชี้แจงบทบาทครูปลายทาง

๑. แจกใบงานที่ ๒
๒. สังเกตการทำงานของนักเรียน
และให้คำแนะนำในการทำงาน
๓. ตรวจสอบและประเมินใบงานที่ ๒

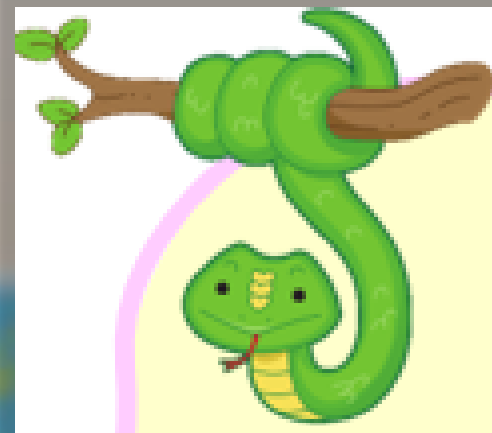
คำชี้แจงกิจกรรมนักเรียน

๑. นักเรียนทำใบงานที่ ๒
๒. เมื่อทำเสร็จให้ส่งที่ครูประจำวิชา



คำชี้แจง ให้นักเรียนอ่านนิทานที่กำหนดให้
จากนั้นเขียนคำเชื่อมลงในช่องว่างให้เป็นเรื่อง
ที่สมบูรณ์





ปูกับงู

ณ หุ่นเจ้าแห่งหนึ่ง มีปูกับงูเป็นเพื่อนรักกันมานาน ปูมีนิสัยซื่อตรงไม่เคยทรยศหักหลังใคร.....งูกลับมีนิสัยคดโกงและคิดไม่ซื่อกับปู ปูได้รับความเดือดร้อน.....งูอยู่เสมอ ๆ แม้ปูจะพยายามตักเตือนอย่างไรก็ตามงูกลับไม่เคยฟัง.....ไม่ยอมเปลี่ยนนิสัยเลย

จนในที่สุดปูหมดความอดทนที่จะปล่อยให้งูคดโกง.....เอาเปรียบตนอีกต่อไป มันจึงตัดสินใจใช้ก้ามอันใหญ่โตหนีบงูจนตาย ขณะที่งูกำลังจะสิ้นใจตัวของมันจึงคลายออกมาเป็นเส้นตรง ปูจึงพูดขึ้นว่า

“ถ้าเจ้ามีจิตใจที่ซื่อตรงเหมือนตัวที่นอนเหยียดยาวอยู่อย่างนี้ เจ้าก็คงไม่ต้องพบจุดจบเช่นนี้หรอก

แต่

และ

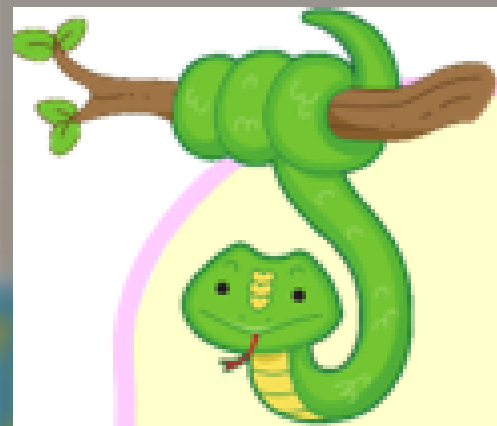
เพราะ



ตรวจสอบ □

ความถูกต้อง





ปู๊กับงู

ณ ห้องห้วาแห่งหนึ่ง มีปู๊กับงูเป็นเพื่อนรักกันมานาน ปูมีนิสัยซื่อตรงไม่เคยทรยศหักหลังใคร **แต่** งูกลับมีนิสัยคดโกงและคิดไม่ซื่อกับปู ปูได้รับความเดือดร้อน **เพราะ** งูอยู่เสมอ ๆ แม้ปูจะพยายามดักเตือนอย่างไรก็ตาม **แต่** งูกลับไม่เคยฟัง **และ** ไม่ยอมเปลี่ยนนิสัยเลย

จนในที่สุดปูหมดความอดทนที่จะปล่อยให้งูคดโกง **และ** เอาเปรียบตนอีกต่อไป มันจึงตัดสินใจใช้กำมอันใหญ่โตหนีบงูจนตาย ขณะที่งูกำลังจะสิ้นใจตัวของมันจึงคลายออกมาเป็นเส้นตรง ปูจึงพูดขึ้นว่า

“ถ้าเจ้ามีจิตใจที่ซื่อตรงเหมือนตัวที่นอนเหยียดยาวอยู่อย่างนี้ เจ้าก็คงไม่ต้องพบจุดจบเช่นนี้หรอก

แต่

และ

เพราะ





คำถามสรุปบทเรียน



ถ้านักเรียนใช้คำเชื่อมในประโยคผิด
จะส่งผลต่อการสื่อสารหรือไม่
อย่างไร





บทเรียนครั้งต่อไป

เรื่อง

นามวล





สิ่งที่ต้องเตรียม

๑. ใบความรู้ที่ ๖ เรื่อง นามวลี
๒. ใบงานที่ ๗ เรื่อง นามวลี

สามารถดาวน์โหลดได้ที่ www.dltv.ac.th

