

# รายวิชาการงานอาชีพ

รหัสวิชา ง๑๓๑๐๑

ชั้นประถมศึกษาปีที่ ๓

เรื่อง การเลือกใส่เสื้อผ้าที่เหมาะสม  
กับรูปร่างและวัย

ครูผู้สอน ครูสุนทรี สารุภาพ



# เรื่อง การเลือกใส่เสื้อผ้าที่เหมาะสม

## กับรูปร่างและวัย



# จุดประสงค์การเรียนรู้

๑. อธิบายการเลือกใส่เสื้อผ้าที่เหมาะสมกับรูปร่างและวัยได้
๒. เลือกใส่เสื้อผ้าได้เหมาะสมกับรูปร่างและวัย
๓. ตระหนักถึงความสำคัญของการเลือกใส่เสื้อผ้าที่เหมาะสมกับรูปร่างและวัย



## คำถามชวนคิด

เวลานักเรียนเลือกใส่เสื้อผ้า  
นักเรียนมีหลักในการเลือก  
อย่างไรบ้าง



# หลักการเลือกใส่เสื้อผ้า

๑. เลือกเสื้อผ้าให้เหมาะสมกับสีผิว
๒. เลือกสีและลวดลายผ้าให้เหมาะสมกับรูปร่าง
๓. เลือกเสื้อผ้าให้เหมาะสมกับวัยของผู้สวมใส่



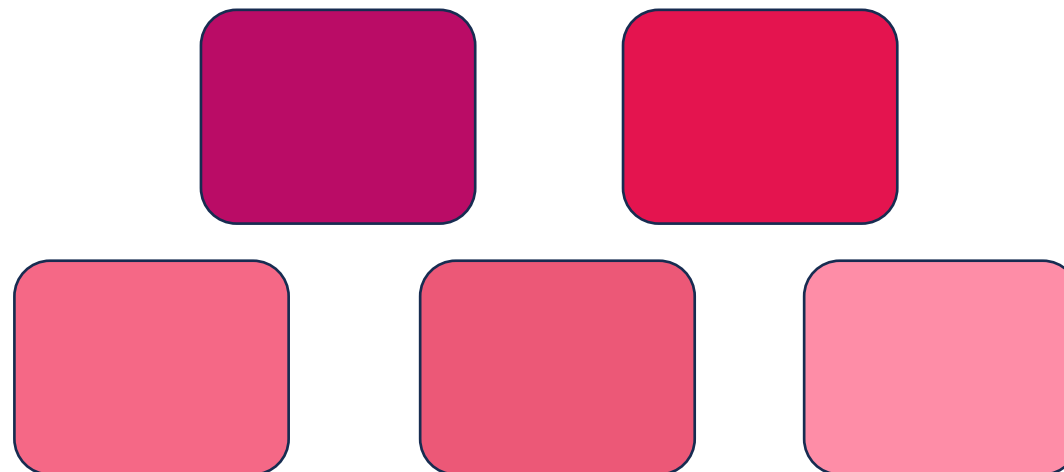
# ๑. เลือกเสื้อผ้าให้เหมาะสมกับสีผิว



คนผิวขาว



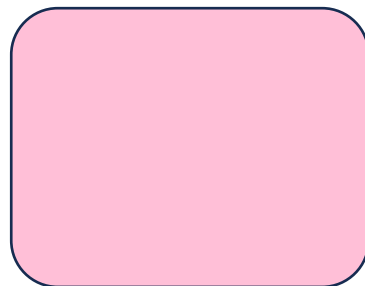
สวมใส่เสื้อผ้าได้ทุกสี  
ดูความเหมาะสมกับงาน  
และสถานที่



# คนผิวสองสี



สวมใส่เสื้อผ้าสีอ่อนได้ทุกสี  
เช่น..สีชมพู สีเหลือง  
ซึ่งจะทำให้ดูอ่อนหวาน



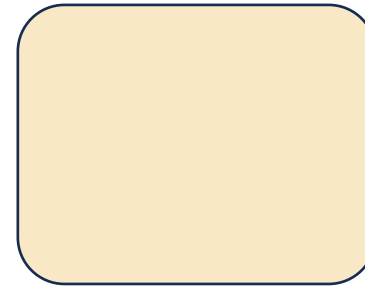


คนผิวคล้ำ



สวมใส่เสื้อผ้าสีค่อนข้างอ่อน

เช่น ฟ้ำอ่อน



หลีกเลี่ยงการใส่เสื้อผ้าสีเข้ม

เพราะจะทำให้ผิวคล้ำยิ่งขึ้น

## ๒. เลือกสีและลวดลายผ้าให้เหมาะกับรูปร่าง



# คนรูปร่างอ้วน



เลือกสวมใส่เสื้อผ้าที่มีสีเข้ม  
เช่น สีม่วง สีน้ำเงิน  
เพื่อให้รูปร่างดูเล็กลง

# คนรูปร่างอ้วน



ผ้ามีลายดอกเล็ก ๆ  
หรือสีเส้นลายแนวตั้ง  
เพื่อช่วยให้รูปร่างดูสูงขึ้น



# คนรูปร่างผอม



เลือกสวมใส่เสื้อผ้าที่มีสีอ่อน

เช่น สีชมพูอ่อน

ผ้าที่มีลายใหญ่

หรือมีเส้นลายแนวขวาง

เพื่อให้รูปร่างดูใหญ่ขึ้น

# เสื้อผ้าชุดใดเหมาะสำหรับรูปร่างอ้วน



๑



๒



### ๓. เลือกเสื้อผ้าให้เหมาะสมกับวัยของผู้สวมใส่



วัยเด็ก

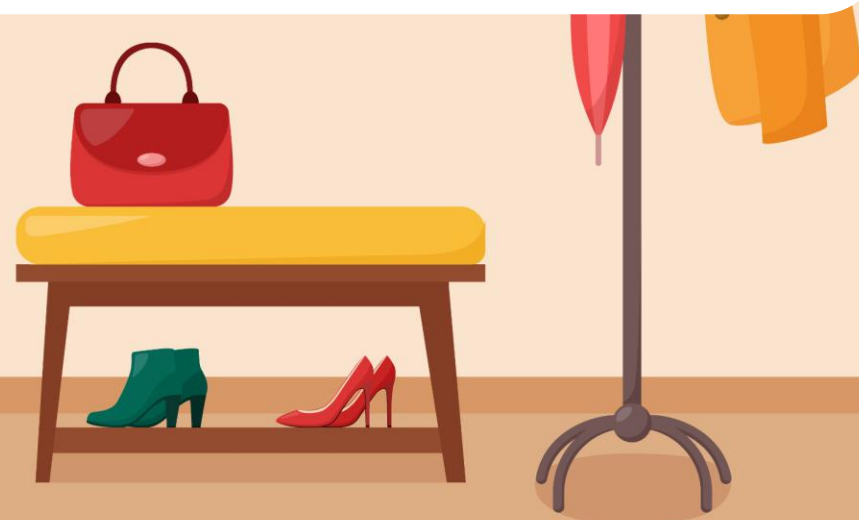
เลือกสวมใส่เสื้อผ้า  
ที่มีสีสันสดใส  
สวมใส่สบาย  
อาจมีลายการ์ตูน





วัยรุ่น

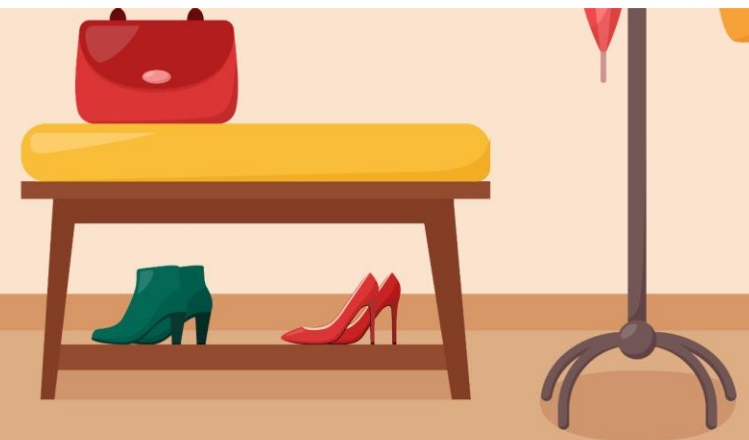
เลือกสวมใส่เสื้อผ้าที่มีสีสันสดใส  
แบบสุภาพ เคลื่อนไหว  
ได้คล่องแคล่ว



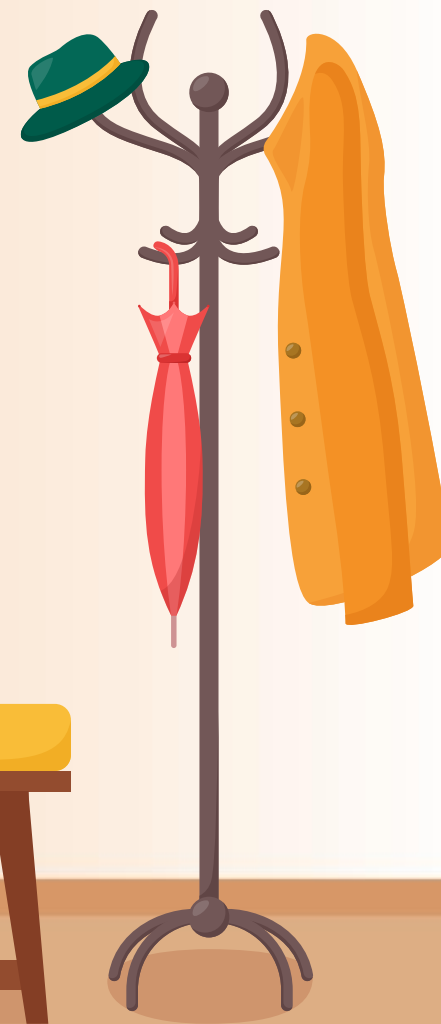
# วัยผู้ใหญ่



เลือกสวมใส่เสื้อผ้าที่เรียบ ๆ  
ไม่ฉูดฉาด มีลวดลายน้อย  
เพื่อให้ดูเรียบร้อย  
และมีบุคลิกภาพดี



หนูน้อยคนเก่ง



สะท้อน  
ความคิด

นักเรียนคิดว่าถ้าเราเลือกสวมใส่  
เสื้อผ้าได้เหมาะสมกับรูปร่างและ  
วัยจะส่งผลอย่างไรกับตัวเรา



## บทบาทครูปลายทาง

- แจกใบงานที่ ๑ เรื่อง  
การเลือกใส่เสื้อผ้าที่เหมาะสม  
กับรูปร่างและวัย
- กำกับ ดูแล ให้คำปรึกษา  
นักเรียนในการปฏิบัติกิจกรรม

## บทบาทนักเรียน

- ปฏิบัติใบงานที่ ๑ เรื่อง  
การเลือกใส่เสื้อผ้าที่  
เหมาะสมกับรูปร่างและวัย
- ออกแบบเสื้อผ้าให้เหมาะสม  
กับรูปร่างและวัยของตนเอง

ใบงานที่ ๑ เรื่อง การเลือกใส่เสื้อผ้าที่เหมาะสมกับรูปร่างและวัย  
 หน่วยการเรียนรู้ที่ ๒ เรื่อง เสื้อผ้าของหนู  
 แผนการจัดการเรียนรู้ที่ ๑ เรื่อง การเลือกใส่เสื้อผ้าที่เหมาะสมกับรูปร่างและวัย  
 รายวิชา การงานอาชีพ รหัสวิชา ง๓๑๐๑ ภาคเรียนที่ ๑ ชั้นประถมศึกษาปีที่ ๓

คำชี้แจง ให้นักเรียนบอกวิธีการเลือกใส่เสื้อผ้าที่เหมาะสมกับรูปร่างและวัยได้ถูกต้อง

เสื้อผ้า	ลักษณะของการสวมใส่เสื้อผ้า
<p>๑. เสื้อยืด</p> 	<p>เสื้อผ้าชุดนี้เหมาะกับผู้ที่รูปร่าง.....</p> <p>เสื้อผ้าชุดนี้เหมาะกับผู้ที่มีส่วน.....</p> <p>เสื้อผ้าแบบนี้เหมาะสำหรับวัย.....</p> <p>เสื้อผ้าแบบนี้เหมาะสำหรับใส่ไปที่.....</p>
<p>๒. เสื้อคลุมกันหนาว</p> 	<p>เสื้อผ้าชุดนี้เหมาะกับผู้ที่รูปร่าง.....</p> <p>เสื้อผ้าชุดนี้เหมาะกับผู้ที่มีส่วน.....</p> <p>เสื้อผ้าชุดนี้เหมาะสำหรับวัย.....</p> <p>เสื้อผ้าชุดนี้เหมาะสำหรับใส่ไปที่.....</p>
<p>๓. เสื้อสูท</p> 	<p>เสื้อผ้าชุดนี้เหมาะกับผู้ที่รูปร่าง.....</p> <p>เสื้อผ้าชุดนี้เหมาะกับผู้ที่มีส่วน.....</p> <p>เสื้อผ้าชุดนี้เหมาะสำหรับวัย.....</p> <p>เสื้อผ้าชุดนี้เหมาะสำหรับใส่ไปที่.....</p>

ชื่อ.....สกุล.....ชั้น.....เลขที่.....

# ใบงานที่ ๑

## เรื่อง การเลือกใส่เสื้อผ้าที่เหมาะสมกับรูปร่างและวัย



**คำชี้แจง** ให้นักเรียนเขียนการเลือกใส่เสื้อผ้าที่เหมาะสมกับ  
รูปร่างและวัยตามภาพที่กำหนดให้ถูกต้อง

## ๑. เลือดยึด



เสื้อผ้าชุดนี้เหมาะสมกับผู้มีรูปร่าง.....

เสื้อผ้าชุดนี้เหมาะกับผู้มีสีผิว.....

เสื้อผ้าแบบนี้เหมาะสำหรับวัย.....

เสื้อผ้าแบบนี้เหมาะสำหรับใส่ไปที่.....

## ๒. เลือกกลุ่มกันหนาว



เสื้อผ้าชุดนี้เหมาะสมกับผู้มีรูปร่าง.....

เสื้อผ้าชุดนี้เหมาะกับผู้มีสีผิว.....

เสื้อผ้าแบบนี้เหมาะสำหรับวัย.....

เสื้อผ้าแบบนี้เหมาะสำหรับใส่ไปที่.....



### ๓. เลือสุท



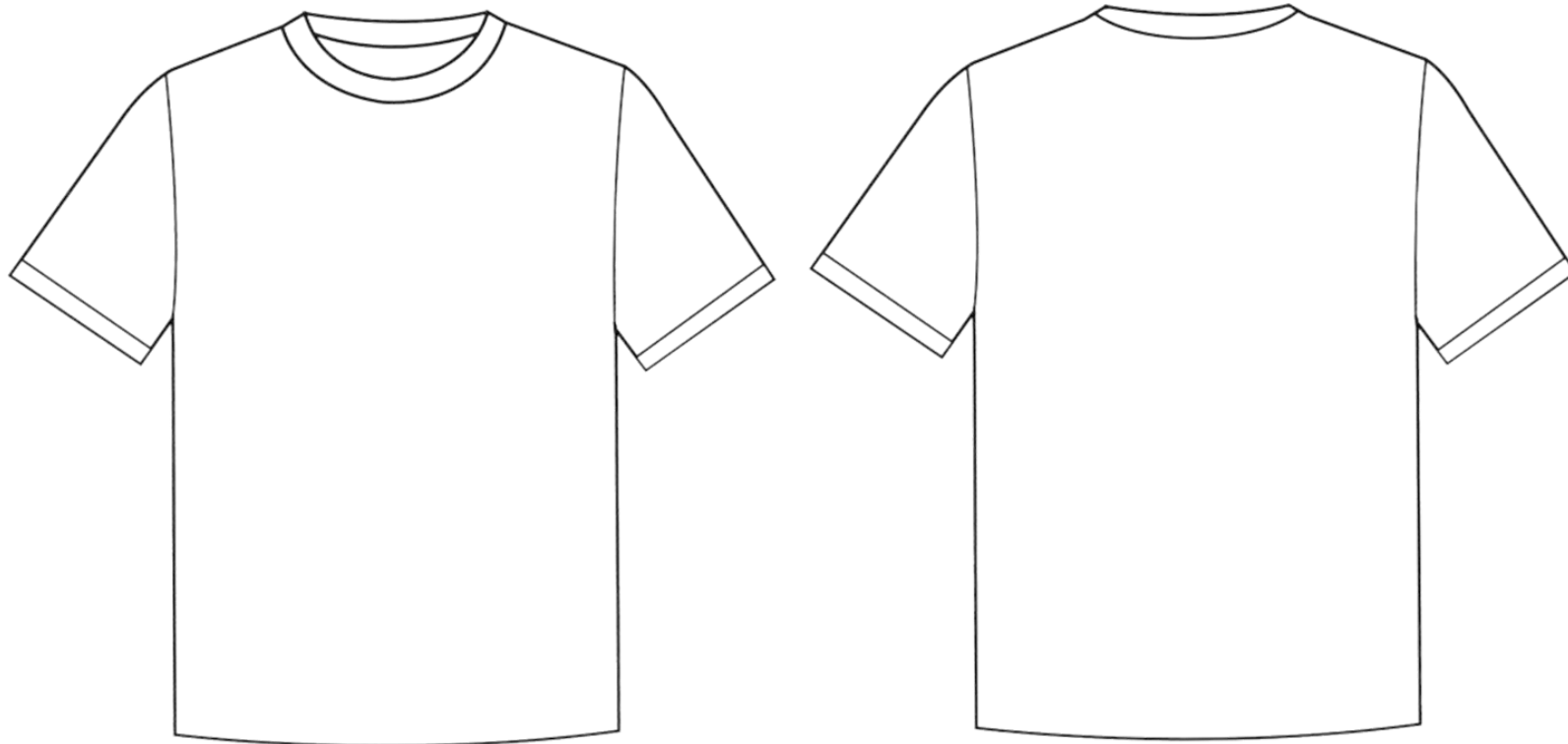
เสื้อผ้าชุดนี้เหมาะสมกับผู้มีรูปร่าง.....

เสื้อผ้าชุดนี้เหมาะกับผู้มีสีผิว.....

เสื้อผ้าแบบนี้เหมาะสำหรับวัย.....

เสื้อผ้าแบบนี้เหมาะสำหรับใส่ไปที่.....

ให้นักเรียนออกแบบเสื้อที่เหมาะสมกับรูปร่างและวัยของตนเอง



# สรุปบทเรียน

การเลือกใส่เสื้อผ้าที่เหมาะสมกับ  
รูปร่างและวัยจะช่วยส่งเสริมบุคลิกภาพ  
ให้ดูดีและเป็นที่ยอมรับของผู้พบเห็น



# บทเรียนครั้งต่อไป



เรื่อง..

การเลือกใส่เสื้อผ้าที่เหมาะสม  
กับโอกาส



สิ่งที่ต้องเตรียมในช่วงโมงต่อไป



ใบความรู้/ใบงานที่ ๒ เรื่อง..  
การเลือกใส่เสื้อผ้าที่เหมาะสม  
กับโอกาส

ดาวน์โหลดได้ที่ [www.dltv.ac.th](http://www.dltv.ac.th)

