

รายวิชา ภาษาไทย

รหัสวิชา ท๑๖๑๐๑

ชั้นประถมศึกษาปีที่ ๖

คำกริยา

ครูผู้สอน ครูชลภักดี คงกำเนียด



จะกินนอนลุกเดินเหาะเหินเที่ยว
หรือลดเลี้ยวแบกหามตามประสา
กระโดดเต้นว่องไววิ่งไปมา
คืบคลานช้าไม่ทันระว่างตาย



คำถามชวนคิด ?

คำถาม : นักเรียนคิดว่า
บทร้อยกรองนี้ มีจุดเด่นเรื่อง
การใช้คำชนิดใด

คำตอบ : มีจุดเด่นเรื่อง
การใช้คำกริยา ในการแต่ง
บทร้อยกรอง



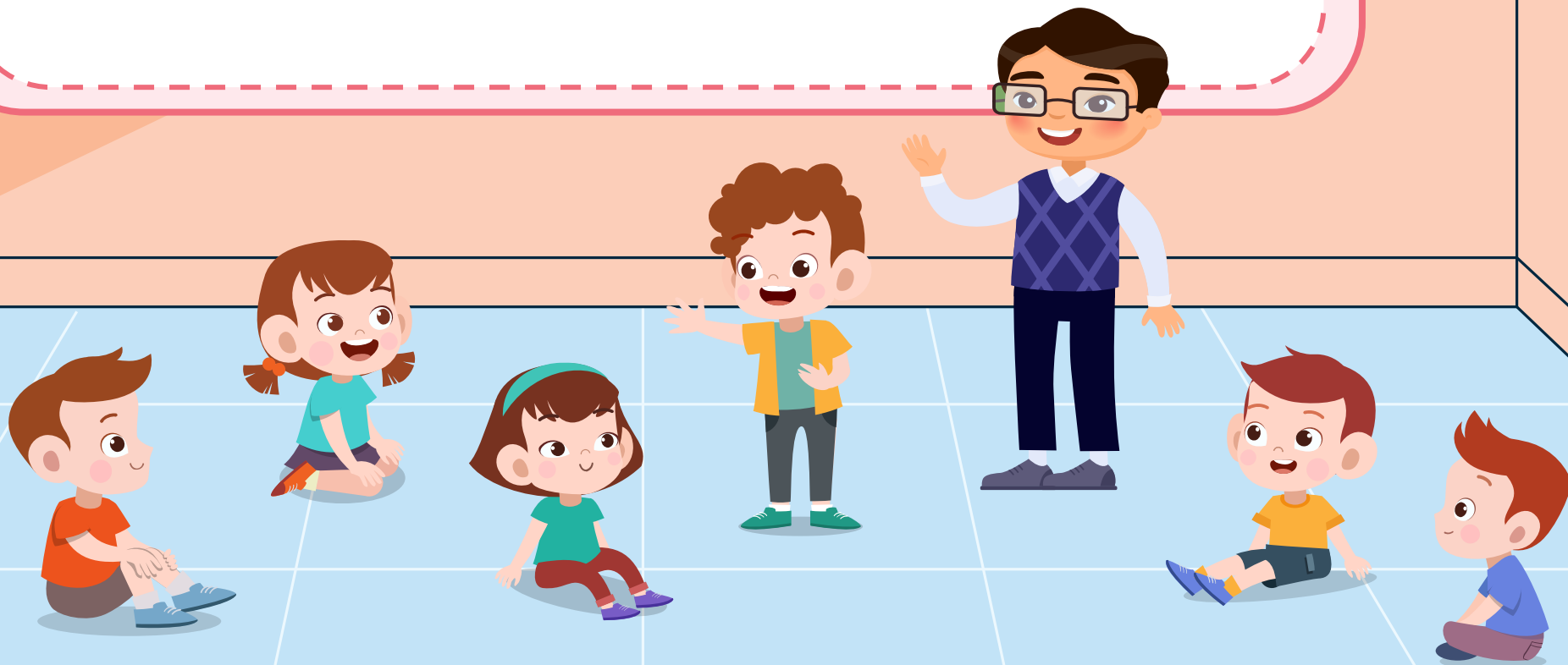
คำถามชวนคิด ?

คำถาม : คำกริยาที่ปรากฏ
ในบทร้อยกรองนี้ มีคำใดบ้าง
จงยกตัวอย่าง

คำตอบ : กิน นอน ลุก เดิน
เหาะ เห็น เที้ยว ลดเลี้ยว แบก
หาม เต็น กระโดด



คำในบทร้อยกรองดังกล่าว ส่วนใหญ่
เป็นคำกริยา ซึ่งคำกริยาในภาษาไทยนั้น
มีทั้งที่ต้องการกรรม และไม่ต้องการกรรม



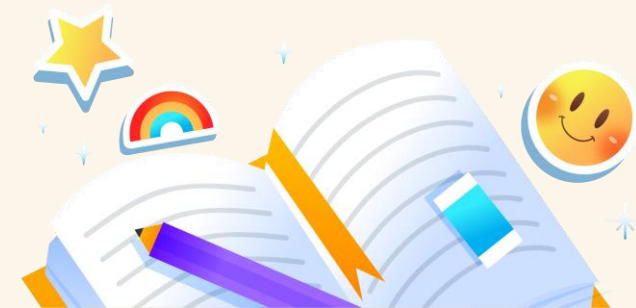
คำกริยา





จุดประสงค์การเรียนรู้

๑. บอก ชนิดและหน้าที่ของคำกริยาได้
๒. จำแนก ชนิดและหน้าที่ของคำกริยาได้
๓. บอก ประโยชน์ของการเรียนรู้คำกริยาได้



เ	ช	ย	น	ย	บ	๕	เ	ฝ	ต'	อ	ย	ไ
ผ	ใ	จ	บ	ธ	โ	ก	ว	ช	ห	ต	ฝ	น
ว	ท	ก	น	ฎ	ก	ร	อ	ล	ค	๕	ว	ล
ย	ข	ฤ	ณ	ย	ร	ไ	ง	ใ	ห	า	ว	ป
เ	ต	ะ	เ	ณ	ธ	ค	ไ	ส	ฒ	ไ	ห	ว
ร	ญ	ก	พิ	น	แ	ร	ห้	ใ	ฟ	ญ	๕	ไ
ห	อ	ห	ม้	อ	๕	น	ะ	ย	ร	ย	ฮ	ช
ว	ป	อ'	า	น	ว	อ	ศ	ล	า	นิ	อ	อ
ฟ	ร	โ	อ	ร	พ	น	ไ	ต	ช	ผ	ณ	บ
ใ	๕	ม	ล	ใ	ค	ง	ป'	า	เ	ติ	น	ใ
ล	๕	อ	ก	เ	ส	ย	ใ	จ	ส	แ	ง	บ

เ	ช	ย	น	ย	บ	เ	เ	ฝ	ต'	อ	ย	ไ
ผ	ใ	จ	บ	ธ	โ	ก	ว	ช	ห	ต	ฝ	น
ว	ท	ก	น	ฎ	ก	ร	อ	ล	ค	เ	ว	ล
ย	ข	ฤ	ณ	ย	ร	ไ	ง	ใ	ห	า	ว	ป
เ	ต	ะ	เ	ณ	ธ	ค	ไ	ส	ฒ	โ	ห	ว
ร	ญ	ก	พิ	น	แ	ร	ห	ใ	ฟ	ญ	เ	ไ
ห	อ	ห	ม	อ	เ	น	ะ	ย	ร	ย	ฮ	ช
ว	ป	อ'	า	น	ว	อ	ศ	ล	า	นิ	อ	อ
ฟ	ร	โ	อ	ร	พ	น	ไ	ต	ช	ผ	ฉ	บ
ใ	เ	ม	ล	ใ	ค	ง	ป	า	เ	ติ	น	ใ
ล	อ	อ	ก	เ	ส	ย	ใ	จ	ส	แ	ง	บ

คำถามชวนคิด ?

คำถาม : เกมค้นหา
คำกริยามีประโยชน์ต่อ
นักเรียนอย่างไร



คำตอบ : ฝึกไหวพริบ
ความรอบคอบ และได้
รู้จักคำกริยามากขึ้น



คำถามชวนคิด ?

คำถาม : นักเรียนทราบ
หรือไม่ คำกริยาคืออะไร



คำตอบ : คำที่แสดง
อาการของนามหรือ
สรรพนาม



ความหมายของคำกริยา



คำกริยา คือ คำที่ทำหน้าที่เป็นส่วนหลักของ
กริยาวลี ซึ่งเป็นหัวใจของประโยค คำกริยามี ๒
ประเภท คือ ประเภทที่มีหน่วยกรรม และประเภท
ที่ไม่มีหน่วยกรรม



ชนิดของคำกริยา



๑. คำกริยาที่มีหน่วยกรรม มี ๒ ประเภท ได้แก่

๑.๑ คำกริยาสกรรม

๑.๒ คำกริยาทวิกรรม



ชนิดของคำกริยา



๒. คำกริยาที่ไม่มีหน่วยกรรม มี ๕ ประเภท ได้แก่

๒.๑ คำกริยาอาการ

๒.๒ คำกริยาคุณศัพท์

๒.๓ คำกริยาต้องเติมเต็ม

๒.๔ คำกริยานำ

๒.๕ คำกริยาตาม



๑. คำกริยาที่มีหน่วยกรรม

๑.๑ คำกริยาสกรรม

๑.๒ คำกริยาทวิกรรม



๑.๑ คำกริยาสกรรม คือ คำกริยาที่มีนามวลีตามหลัง
ซึ่งนามวลีนั้น ทำหน้าที่เป็นหน่วยกรรม

- ฉันทกินขนม

- พ่อฟังข่าว

- น้องอ่านหนังสือ

- ชาวนาเกี่ยวข้าว

สีน้ำเงิน = ประธาน

สีแดง = กริยา

สีเขียว = กรรม





๑.๒ คำกริยาทวิกรรม คือ คำกริยาที่มีนามวลี ๒ นามวลี ตามหลัง ซึ่งนามวลีแรกทำหน้าที่กรรมตรง ส่วนนามวลีที่สองทำหน้าที่กรรมรอง

- พี่ป้อนข้าวน้อง

- แม่ให้เงินลูก

- เขาสอนภาษาไทยเด็ก ๆ

สีน้ำเงิน = ประธาน

สีแดง = กริยา

สีเขียว = กรรมตรง

สีส้ม = กรรมรอง



๒. คำกริยาที่ไม่มีหน่วยกรรม

๒.๑ คำกริยาอาการ

๒.๒ คำกริยาคุณศัพท์

๒.๓ คำกริยาต้องเติมเต็ม

๒.๔ คำกริยานำ

๒.๕ คำกริยาตาม





๒.๑ คำกริยาอาการ คือ คำกริยาที่ไม่ต้องมีนามวลีมา
ทำหน้าที่เป็นหน่วยกรรม หน่วยเติมเต็ม หรือเสริมความ

- เด็กหัวเราะ

สีน้ำเงิน = ประธาน

- ฝนตก

สีแดง = กริยา

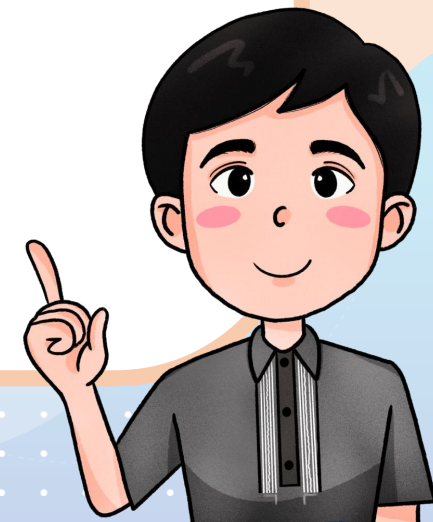
- นาฬิกาตาย

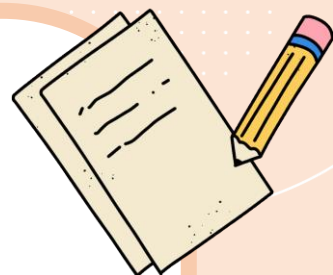
- พระอาทิตย์ขึ้น



๒.๒ คำกริยาคุณศัพท์ คือ คำกริยาที่ไม่ต้องมีนามวลี
มาทำหน้าที่เป็นหน่วยกรรม และเป็นคำกริยาที่ แสดง
คุณสมบัติหรือสภาพของคำนาม/คำบุรุษสรรพนาม

- เด็กคนนี้ดี
 - บ้านแถวนี้สวยทุกหลัง
 - นักกีฬาเหล่านี้ว่องไว
- สีน้ำเงิน = ประธาน
สีแดง = กริยาคุณศัพท์





๒.๓ คำกริยาต้องเติมเต็ม คือ คำกริยาที่ต้องมีนามวลี
ทำหน้าที่เป็นหน่วยเติมเต็มตามหลังเสมอ

- เขา**เป็น**ครูอยู่ชายแดน
- เขา**เหมือน**พ่อมาก
- สูดาน้ำตา**คล้าย**แม่
- ชั้นใบนี้**เท่า**ใบนั้น

สีน้ำเงิน = ประธาน

สีแดง = กริยาต้องเติมเต็ม

สีดำ = นามวลีที่เติมเต็ม



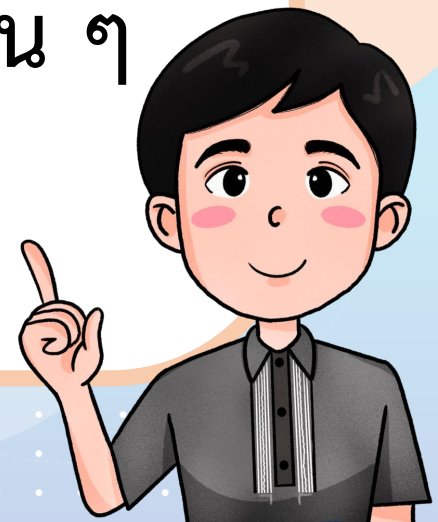
๒.๔ คำกริยานำ คือ คำกริยาที่อยู่หน้าคำกริยาอื่นเสมอ
มักปรากฏในรูปแบบโครงสร้างกริยาเรียง

- เขาชอบเป็นหวัด
- คนใช้ฝืนกินยาจนหมด
- นักเรียนตั้งใจฟังครู

สีน้ำเงิน = ประธาน

สีแดง = กริยานำ

สีเขียว = กริยาอื่น ๆ



๒.๕ คำกริยาตาม คือ คำกริยาที่อยู่หลังคำกริยาอื่นเสมอ
อาจปรากฏหลังคำกริยาโดยตรง/หลังกรรมก็ได้

- เขาส่งพัสดุไปแล้ว

- ลูกไปลอยขี้

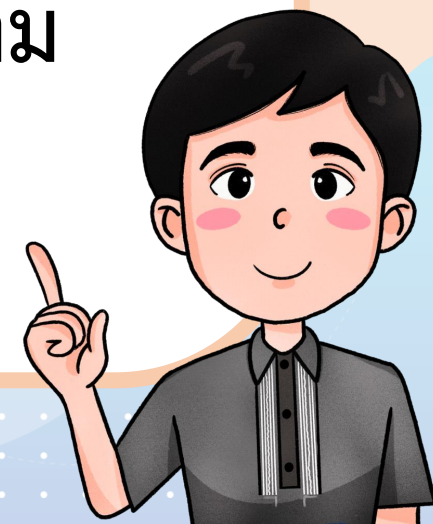
- น้ำตกลงมากแล้ว

- เขาเก่งออก

สีน้ำเงิน = ประธาน

สีแดง = กริยาตรง

สีเขียว = กริยาตาม



จำแนกชนิดของคำกริยาจากประโยค

“คำกริยาที่มีหน่วยกรรม” “คำกริยาที่ไม่มีหน่วยกรรม”



มีหน่วยกรรม

๑. น้อง**กิน**ข้าว

ไม่มีหน่วยกรรม



๒. พระอาทิตย์**ขึ้น**

จำแนกชนิดของคำกริยาจากประโยค

“คำกริยาที่มีหน่วยกรรม” “คำกริยาที่ไม่มีหน่วยกรรม”



ไม่มีหน่วยกรรม

๑. นาฬิกา**ตาย**



มีหน่วยกรรม

๒. ชาวบ้าน**ปลุก**ผัก

จำแนกชนิดของคำกริยาจากประโยค

“คำกริยาที่มีหน่วยกรรม” “คำกริยาที่ไม่มีหน่วยกรรม”



ไม่มีหน่วยกรรม

๑. เขา**เป็น**ครูที่ชายแดน



มีหน่วยกรรม

๒. แม่**ป้อน**ข้าวน้อง

จำแนกชนิดของคำกริยาจากประโยค

“คำกริยาที่มีหน่วยกรรม” “คำกริยาที่ไม่มีหน่วยกรรม”



มีหน่วยกรรม

๑. ตำรวจ**จับ**โจร



ไม่มีหน่วยกรรม

๒. ครูโอ**เสีย**ใจ

จำแนกชนิดของคำกริยาจากประโยค

“คำกริยาที่มีหน่วยกรรม” “คำกริยาที่ไม่มีหน่วยกรรม”



ไม่มีหน่วยกรรม

๑. เขาเก่ง**ออก**



มีหน่วยกรรม

๒. แมว**ไล่**หนู

ใบงานที่ ๒ เรื่อง คำกริยา
ตอนที่ ๑ การวิเคราะห์ชนิดคำกริยา



ประโยค	คำกริยา	ชนิดของคำกริยา
๑. เกษตรกรจังหวัดบุรีรัมย์ <u>ปลูก</u> มัน สำปะหลัง	ปลูก	คำกริยาที่มีหน่วยกรรม
๒. เด็ก ๆ กลุ่มนั้น <u>หัวเราะ</u>	หัวเราะ	คำกริยาที่ไม่มีหน่วยกรรม



ประโยค	คำกริยา	ชนิดของคำกริยา
๓. แม่ค้าคนนั้น <u>ให้</u> ผลไม้เด็ก ๆ	ให้	คำกริยาที่มีหน่วยกรรม
๔. น้องชายของฉัน <u>เสียใจ</u>	เสียใจ	คำกริยาที่ไม่มีหน่วยกรรม
๕. ครูโอสอนภาษาไทยนักเรียน	สอน	คำกริยาที่มีหน่วยกรรม



ประโยค	คำกริยา	ชนิดของคำกริยา
๖. พ่อของฉัน <u>เป็น</u> ครูที่ชายแดนมา เป็นสิบปี	เป็น	คำกริยาที่ไม่มีหน่วยกรรม
๗. เด็กชายกิตติชัยหน้าตา <u>คล้าย</u> แม่	คล้าย	คำกริยาที่ไม่มีหน่วยกรรม

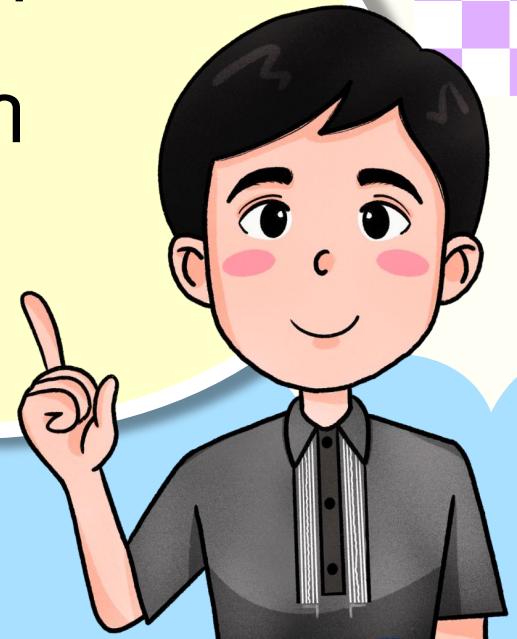


ประโยค	คำกริยา	ชนิดของคำกริยา
๘. นักกีฬาเหล่านี้ <u>ว่องไว</u>	ว่องไว	คำกริยาที่ไม่มีหน่วยกรรม
๙. เขา <u>กิน</u> น้ำมะเขือเทศ	กิน	คำกริยาที่มีหน่วยกรรม
๑๐. น้องชาย <u>ฝืน</u> กินน้ำมะเขือเทศ	ฝืน	คำกริยาที่ไม่มีหน่วยกรรม



กิจกรรมพัฒนาการเรียนรู้

คำชี้แจง ให้นักเรียนทำใบงานที่ ๖ ตอนที่ ๒ โดยแต่งประโยคจากรูปภาพ จำนวน ๕ ประโยค และขีดเส้นใต้คำกริยา พร้อมบอกชนิดคำกริยาที่ขีดเส้นใต้ให้ถูกต้อง



คำชี้แจงบทบาทครูปลายทาง

- ๑) แจกใบงานที่ ๒
เรื่อง คำกริยา
- ๒) สังเกตการทำงานของนักเรียน
และให้คำแนะนำเพิ่มเติม
- ๓) ประเมินการแต่งประโยคและ
การวิเคราะห์ชนิดคำกริยา

คำชี้แจงกิจกรรมนักเรียน

- ๑) ทำใบงานที่ ๒
เรื่อง คำกริยา
- ๒) เมื่อนักเรียนทำใบงานเสร็จแล้ว
ให้ส่งที่ครูประจำชั้น/ครูประจำวิชา
เพื่อตรวจสอบความถูกต้อง



ใบงานที่ ๖

ตอนที่ ๒



ตอนที่ ๒
คำชี้แจง

การแต่งประโยค

ให้นักเรียนแต่งประโยคจากรูปภาพ ให้ได้จำนวน ๕ ประโยค จากนั้นขีดเส้นใต้คำกริยาในประโยค และบอกชนิดของคำกริยานั้น ๆ



การแต่งประโยค		ชนิดของคำกริยา
ประโยคที่ ๑
ประโยคที่ ๒
ประโยคที่ ๓
ประโยคที่ ๔
ประโยคที่ ๕

รูปภาพสำหรับ แต่งประโยค



ใบความรู้ที่ ๒



คำกริยา คือ คำที่ทำหน้าที่เป็นส่วนหลักของกริยาวลี ซึ่งเป็นหัวใจของประโยค คำกริยามี ๒ ประเภท คือ ประเภทที่มีหน่วยกรรมกับประเภทที่ไม่มีหน่วยกรรม คำกริยาที่มีหน่วยกรรม ได้แก่ **คำกริยาสกรรม** และ **คำกริยาทวิกรรม** คำกริยาที่ไม่มีหน่วยกรรม ได้แก่ คำกริยาอาการ คำกริยาคุณศัพท์ คำกริยาต้องเต็มเต็ม คำกริยานำ และ คำกริยาตาม



สรุปการทำกิจกรรม และตรวจสอบความถูกต้อง



แนวคำตอบ



ประโยค	คำกริยา	ชนิดของคำกริยา
นักเรียนคนนั้น <u>กวาด</u> เศษใบไม้	กวาด	คำกริยาที่มีหน่วยกรรม

แนวคำตอบ



ประโยค	คำกริยา	ชนิดของคำกริยา
เขา <u>เก็บ</u> ขยะ	เก็บ	คำกริยาที่มีหน่วยกรรม

แนวคำตอบ

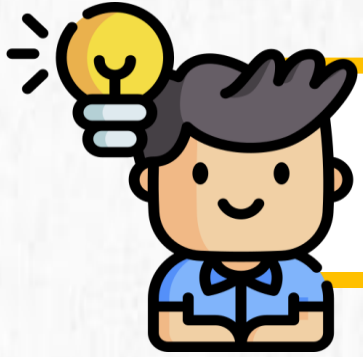


ประโยค	คำกริยา	ชนิดของคำกริยา
ทุกคน <u>มี</u> ความสามัคคี	<u>มี</u>	คำกริยาที่ไม่มีหน่วยกรรม

แนวคำตอบ



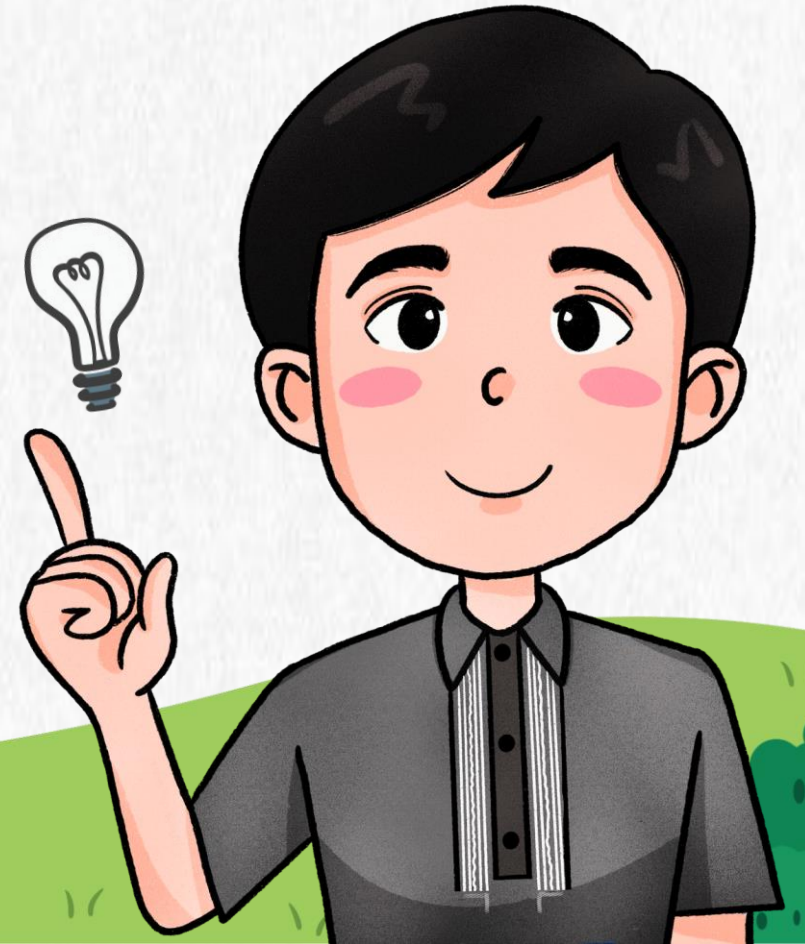
ประโยค	คำกริยา	ชนิดของคำกริยา
นักเรียนทุกคนต่าง <u>ยิ้ม</u>	<u>ยิ้ม</u>	คำกริยาที่ไม่มีหน่วยกรรม



คำถามสรุปบทเรียน

คำถาม : นักเรียนจะนำความรู้เรื่อง คำกริยา ไปใช้ในการสื่อสารอย่างไร

คำตอบ : ใช้คำกริยาให้ถูกต้องตามบริบท และตามความหมายของประโยค

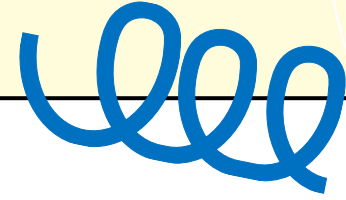


บทเรียนครั้งต่อไป

คำช่วยกริยา

รายวิชา ภาษาไทย
ชั้นประถมศึกษาปีที่ ๖





สิ่งที่ต้องเตรียม

- ใบความรู้ เรื่อง คำช่วยกริยา
- ใบงาน เรื่อง คำช่วยกริยา
- บัตรคำช่วยกริยา/แถบประโยคที่มีคำช่วยกริยา

สามารถดาวน์โหลดได้ที่ www.dltv.ac.th

รายวิชา ภาษาไทย ชั้นประถมศึกษาปีที่ ๖

