

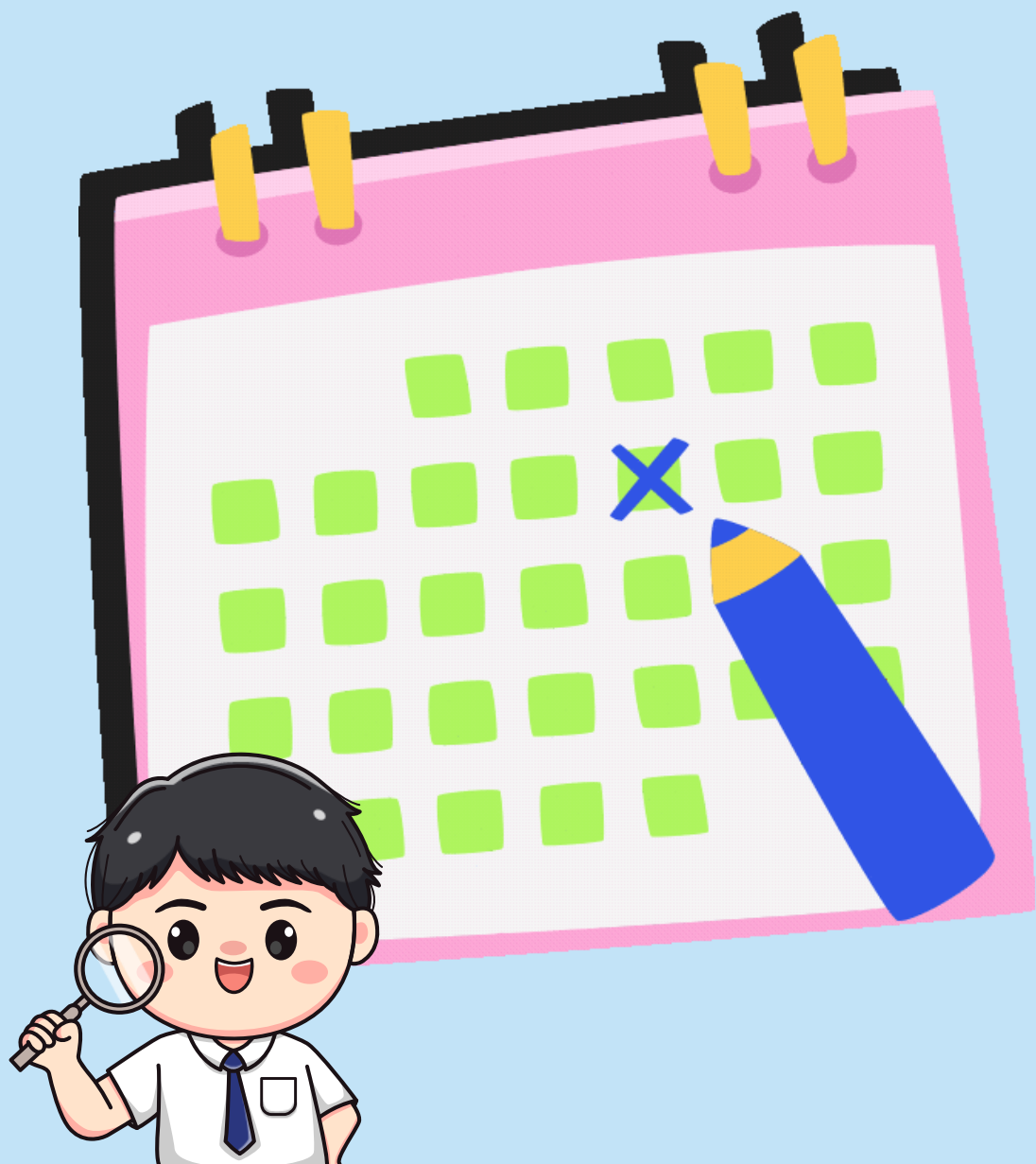
# รายวิชา ภาษาไทย

รหัสวิชา ท๑๖๑๐๑  
ชั้นประถมศึกษาปีที่ ๖

การอ่านวัน เดือน ปี  
แบบไทย

ครูผู้สอน ครูชลภักดี คงกำเนียด





กิจกรรมสังเกต

วัน เดือน ปี ในปฏิทิน

คุณครูนำปฏิทินมาให้นักเรียน  
สังเกตวัน เดือน ปี ที่อยู่ในปฏิทิน



# คำถามชวนคิด ?

๑๕

๔ ๑ ๖

คำถาม : นักเรียนทราบหรือไม่  
วัน เดือน ปี รูปแบบดังกล่าว  
เป็นรูปแบบใด



การอ่าน วัน เดือน ปี  
แบบไทย





# จุดประสงค์การเรียนรู้

๑. บอก หลักการอ่านวัน เดือน ปี แบบไทยได้
๒. อ่าน และ เขียน วัน เดือน ปี แบบไทยได้
๓. บอก คุณค่าและความสำคัญของการอ่านวัน เดือน ปี แบบไทยได้



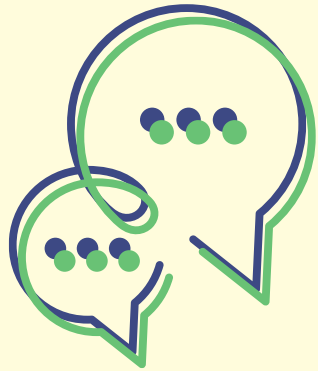




## ความสำคัญของการอ่านวัน เดือน ปี แบบไทย

การอ่านวัน เดือน ปี แบบไทย เป็นสิ่งที่คนไทย ควรเรียนรู้ไว้ เพื่อให้ทราบหลักการอ่านวัน เดือน ปี ที่ถูกต้อง เช่น การอ่านวันและเดือนตามแบบไทย ข้างขึ้น ข้างแรม และปีนักษัตรไทย

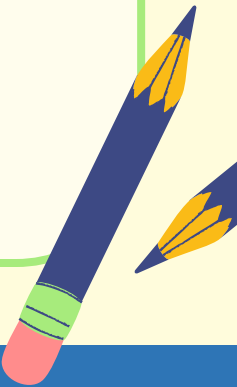




# ความรู้เสริม เพิ่มเติมให้



**นักขัตตร** หมายถึง ชื่อรอบเวลา  
กำหนด ๑๒ ปี เป็นหนึ่งรอบ เรียกว่า  
๑๒ นักขัตตร โดยกำหนดให้สัตว์เป็น  
เครื่องหมายของแต่ละปี





# ปีนักษัตรไทย



๑. ปีชวด



๒. ปีฉลู



๓. ปีขาล



๔. ปีเถาะ



๕. ปีมะโรง



๖. ปีมะเส็ง



# ปีนักษัตรไทย



๗. ปีมะเมีย



๘. ปีมะแม



๙. ปีวอก



๑๐. ปีระกา



๑๑. ปีจอ



๑๒. ปีกุน



# ตำแหน่งของวัน เดือน ปี แบบไทย



เดือน

ข้างขึ้น

๑๕

วัน

๑ ๓ ปีฉลู

ปีนักษัตร

นักเรียนทราบหรือไม่ ตัวเลขต่าง ๆ แทนวัน เดือน ข้างขึ้น ข้างแรมอย่างไร



# ตัวเลขแทนวันทั้ง ๗ วัน



ตัวเลข	วัน	ตัวเลข	วัน
๑	วันอาทิตย์	๕	วันพฤหัสบดี
๒	วันจันทร์	๖	วันศุกร์
๓	วันอังคาร	๗	วันเสาร์
๔	วันพุธ		

# ตัวเลขแทนเดือนทั้ง ๑๒ เดือน



ตัวเลข	เดือน	อ่านว่า
๑	มกราคม	เดือนอ้าย
๒	กุมภาพันธ์	เดือนยี่
๓	มีนาคม	เดือนสาม
๔	เมษายน	เดือนสี่



# ตัวเลขแทนเดือนทั้ง ๑๒ เดือน



ตัวเลข	เดือน	อ่านว่า
๕	พฤษภาคม	เดือนห้า
๖	มิถุนายน	เดือนหก
๗	กรกฎาคม	เดือนเจ็ด
๘	สิงหาคม	เดือนแปด

# ตัวเลขแทนเดือนทั้ง ๑๒ เดือน



ตัวเลข	เดือน	อ่านว่า
๙	กันยายน	เดือนเก้า
๑๐	ตุลาคม	เดือนสิบ
๑๑	พฤศจิกายน	เดือนสิบเอ็ด
๑๒	ธันวาคม	เดือนสิบสอง

# เกร็ดความรู้

ข้างขึ้น เป็นช่วงที่พระจันทร์เริ่มสว่าง โดยเริ่มจากขึ้น ๑ ค่ำ, ขึ้น ๒ ค่ำ, ขึ้น ๓ ค่ำ ไปเรื่อย ๆ จนถึง ๑๕ ค่ำ ซึ่งเป็นวันที่เห็นพระจันทร์เต็มดวง เรียกว่า “คืนเดือนหงาย”



# เกร็ดความรู้

ข้างแรม เป็นช่วงที่พระจันทร์เริ่มมืด โดยเริ่มจากแรม ๑ ค่ำ, แรม ๒ ค่ำ, แรม ๓ ค่ำ ไปเรื่อย ๆ จนถึงแรม ๑๕ ค่ำ ซึ่งเป็นวันที่ไม่เห็นพระจันทร์ เรียกว่า “คืนเดือนมืด”



# คำถามชวนคิด ?

**คำถาม :** หลักการอ่าน  
วัน เดือน ปี แบบไทย  
จะต้องอ่านอย่างไร



**คำตอบ :** อ่านตัวเลข  
ที่แทน วัน เดือน ปี  
ให้ถูกต้อง







หลักการอ่าน  
วัน เดือน ปี แบบไทย

# การอ่านวัน เดือน ปี แบบไทย

วัน → ๕ ๑ ๔ ปีฉลู ← ปี  
ข้างแรม → ๗ เดือน



วันพฤหัสบดี เดือนสี่ แรมเจ็ดค่ำ ปีฉลู

# การอ่านวัน เดือน ปี แบบไทย

๗ ๑ ๒ ปีชวด

๘



วันเสาร์ เดือนยี่ แรมแปดค่ำ ปีชวด

# การอ่านวัน เดือน ปี แบบไทย

๕

๓ ๑ ๑ ปีชกาล



วันอังคาร เดือนอ้าย ขึ้นห้าค่ำ ปีชกาล

# การอ่านวัน เดือน ปี แบบไทย

๖ ๓ ๒ ปีเถาะ

๘



วัน \_\_\_\_\_ เดือน \_\_\_\_\_ แรม \_\_\_\_\_ ปีเถาะ



# การอ่านวัน เดือน ปี แบบไทย

๑๐

๑ ๑ ๑ ปีมะโรง



วัน \_\_\_\_\_ เดือน \_\_\_\_\_ แรม \_\_\_\_\_ ปีเถาะ

# การอ่านวัน เดือน ปี แบบไทย

๔ ๓ ๒ ปีจอ

๑

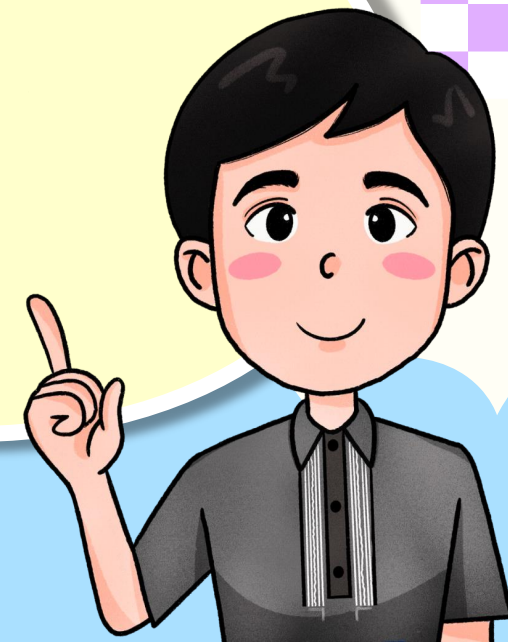


วัน \_\_\_\_\_ เดือน \_\_\_\_\_ แรม \_\_\_\_\_ ปีเถาะ

# กิจกรรมพัฒนาการเรียนรู้

คำชี้แจง ให้นักเรียนทำใบงานที่ ๕ ตอนที่ ๑ และ ๒  
เรื่อง การอ่านวัน เดือน ปี แบบไทย

๑. เขียนคำอ่านของวัน เดือน ปี แบบไทย
๒. เขียนวัน เดือน ปี จากคำอ่าน



## คำชี้แจงบทบาทครูปลายทาง

- ๑) แจกใบงานที่ ๕  
เรื่อง การอ่านวัน เดือน ปี แบบไทย
- ๒) สังเกตการทำงานของนักเรียน  
และให้คำแนะนำเพิ่มเติม
- ๓) ประเมินการอ่านและการเขียน  
วัน เดือน ปี แบบไทย

## คำชี้แจงกิจกรรมนักเรียน

- ๑) ทำใบงานที่ ๕  
เรื่อง การอ่านวัน เดือน ปี แบบไทย
- ๒) เมื่อนักเรียนทำใบงานเสร็จแล้ว  
ให้ส่งที่ครูประจำชั้น/ครูประจำวิชา  
เพื่อตรวจสอบความถูกต้อง



# ใบงานที่ ๕



ตอนที่ ๑ การเขียนวัน เดือน ปี แบบไทย

คำชี้แจง ให้นักเรียนเขียนคำอ่านของวัน เดือน ปี แบบไทย และเขียนวัน เดือน ปี แบบไทยจากคำอ่านให้ถูกต้อง

ข้อ	วัน เดือน ปี แบบไทย	คำอ่าน	
๑	๕ ๑ ๕ ๖	อ่านได้ว่า	
๒	๔ ๑ ๖ ๑	อ่านได้ว่า	
๓	๑๐ ๑ ๑ ๑๒	อ่านได้ว่า	
๔	๒ ๑ ๔ ๙	อ่านได้ว่า	
๕	๑๒ ๗ ๑ ๕	อ่านได้ว่า	
ข้อ	คำอ่าน	วัน เดือน ปี แบบไทย	
๑	วันอังคาร เดือนสี่ แรมเก้าค่ำ	เขียนได้ว่า	
๒	วันพุธ เดือนอ้าย ขึ้นสิบสองค่ำ	เขียนได้ว่า	
๓	วันเสาร์ เดือนสิบสอง แรมสี่ค่ำ	เขียนได้ว่า	
๔	วันอาทิตย์ เดือนยี่ ขึ้นหนึ่งค่ำ	เขียนได้ว่า	
๕	วันศุกร์ เดือนแปด ขึ้นสิบห้าค่ำ	เขียนได้ว่า	





# ใบความรู้ที่ ๕



## การใช้ตัวเลขแทนวันทั้ง ๗ และเดือนทั้ง ๑๒

วัน	ตัวเลข	เดือน	ตัวเลข/คำอ่าน
วันอาทิตย์	๑	มกราคม	๑ เดือนอ้าย
วันจันทร์	๒	กุมภาพันธ์	๒ เดือนยี่
วันอังคาร	๓	มีนาคม	๓ เดือนสาม
วันพุธ	๔	เมษายน	๔ เดือนสี่
วันพฤหัสบดี	๕	พฤษภาคม	๕ เดือนห้า
วันศุกร์	๖	มิถุนายน	๖ เดือนหก
วันเสาร์	๗	กรกฎาคม	๗ เดือนเจ็ด
		สิงหาคม	๘ เดือนแปด
		กันยายน	๙ เดือนเก้า
		ตุลาคม	๑๐ เดือนสิบ
		พฤศจิกายน	๑๑ เดือนสิบเอ็ด
		ธันวาคม	๑๒ เดือนสิบสอง

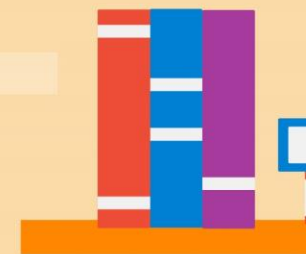
ตัวอย่างวัน เดือนปี แบบไทย

๓ ๖ ๔  
๕

วันอังคาร เดือนสี่ แรมเก้าค่ำ



# สรุปการทำกิจกรรม และตรวจสอบความถูกต้อง



# เฉลย ใบงาน ตอนที่ ๑ ข้อ ๑ - ๕

ข้อ ๑.

๕ ๑ ๕

๖

วันพฤหัสบดี เดือนห้า แรมหกค่ำ



**เฉลย** ใบงาน ตอนที่ ๑ ข้อ ๑ - ๕

ข้อ ๒.

๔ ๑ ๖

๑

วันพุธ เดือนหก แรมหนึ่งค่ำ



# เฉลย ใบงาน ตอนที่ ๑ ข้อ ๑ - ๕

ข้อ ๓.

๑๐

๑ ๑ ๑๒

วันอาทิตย์ เดือนสิบสอง ชั้นสิบคำ



# เฉลย ใบงาน ตอนที่ ๑ ข้อ ๑ - ๕

ข้อ ๔.

๒ ๑ ๔

๑

วันจันทร์ เดือนสี่ แรมเก้าค่ำ



**เฉลย** ใบงาน ตอนที่ ๑ ข้อ ๑ - ๕

ข้อ ๕.

๑๒

๗ ๑ ๕

วันเสาร์ เดือนห้า ชั้นสิบสองค่า





# เฉลยใบงาน ตอนที่ ๑ ข้อ ๑ - ๕



คำอ่าน	วัน เดือน ปี แบบไทย
ข้อ ๑. วันอังคาร เดือนสี่ แรมเก้าค่ำ	๓ ๑ ๔ ๙
ข้อ ๒. วันพุธ เดือนอ้าย ขึ้นสิบสองค่ำ	๑๒ ๔ ๑ ๑

# เฉลยใบงาน ตอนที่ ๑ ข้อ ๖ - ๑๐



คำอ่าน	วัน เดือน ปี แบบไทย
ข้อ ๓. วันเสาร์ เดือนสิบสอง แรมสี่ค่ำ	๗ ๑ ๒๒ ๔
ข้อ ๔. วันอาทิตย์ เดือนยี่ ขึ้นหนึ่งค่ำ	๑ ๑ ๑ ๒

# เฉลยใบงาน ตอนที่ ๑ ข้อ ๖ - ๑๐



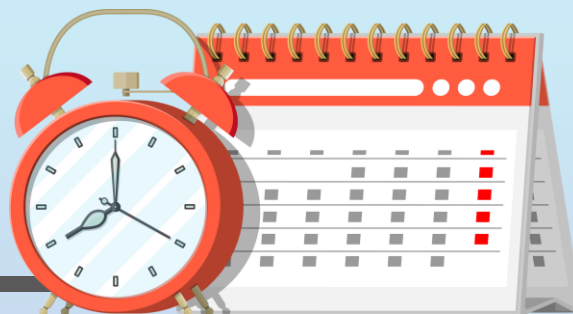
คำอ่าน

วัน เดือน ปี แบบไทย

ข้อ ๕. วันศุกร์ เดือนแปด ขึ้นสิบห้าค่ำ

๑๕

๖ ๙ ๘

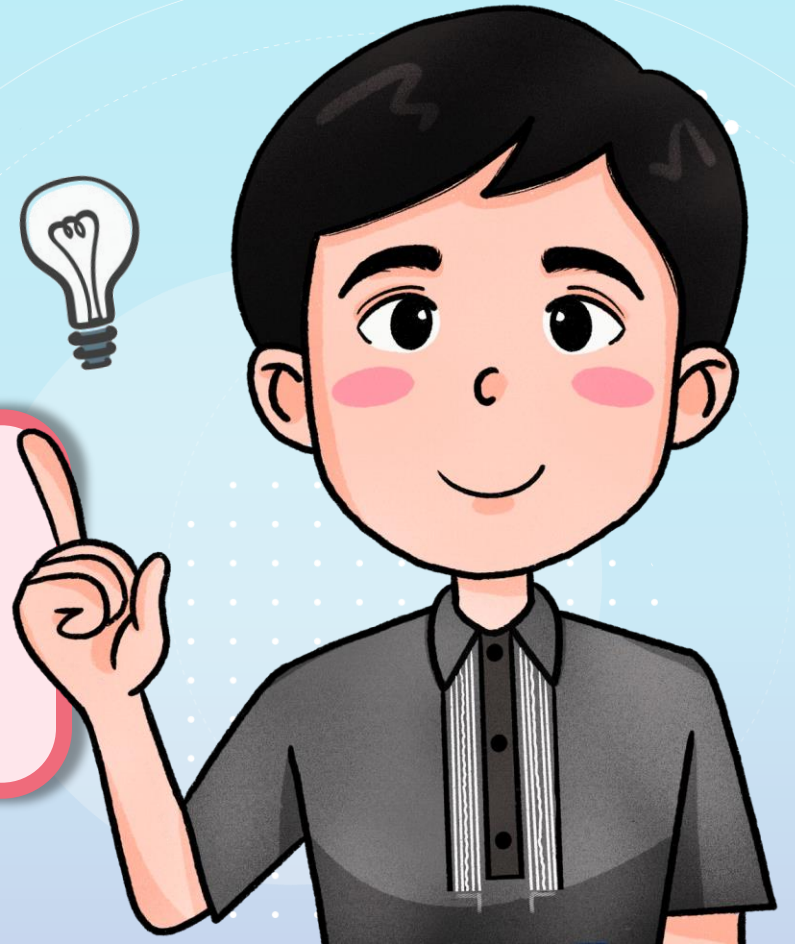




# คำถามสรุปบทเรียน

**คำถาม :** การอ่านวัน เดือน ปี แบบไทย  
มีคุณค่าและความสำคัญอย่างไร

**คำตอบ :** ทำให้อ่านวัน เดือน ปี แบบไทย  
ได้ถูกต้องและเป็นการอนุรักษ์มรดกไทย

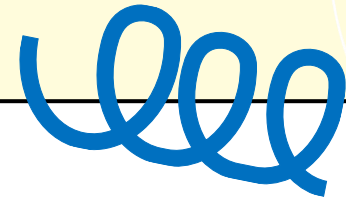


บทเรียนครั้งต่อไป

# คำกริยา

รายวิชา ภาษาไทย  
ชั้นประถมศึกษาปีที่ ๖





## สิ่งที่ต้องเตรียม

- ใบความรู้ เรื่อง คำกริยา
- ใบงาน เรื่อง คำกริยา
- บัตรคำกริยา

สามารถดาวน์โหลดได้ที่ [www.dltv.ac.th](http://www.dltv.ac.th)  
รายวิชา ภาษาไทย ชั้นประถมศึกษาปีที่ ๖

