

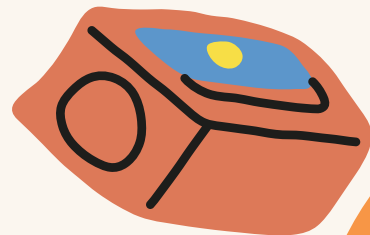
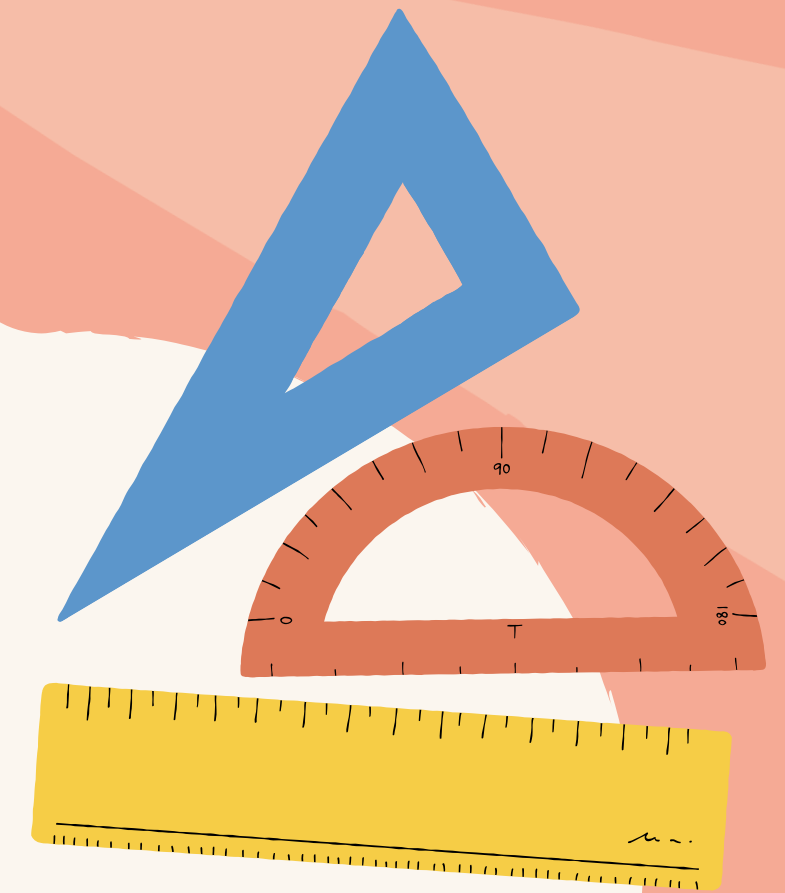
# รายวิชา คณิตศาสตร์

รหัสวิชา ค14101

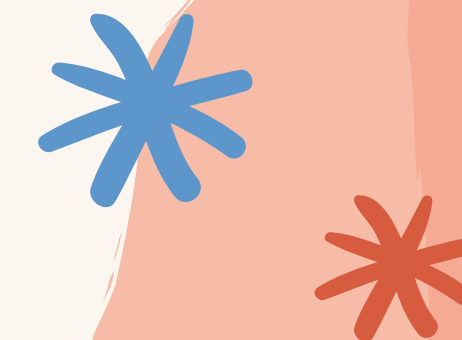
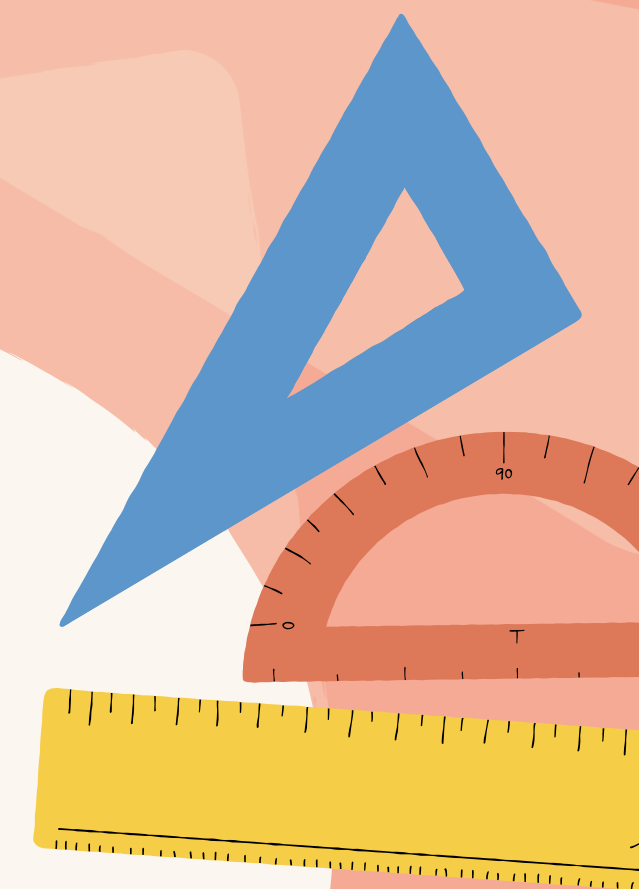
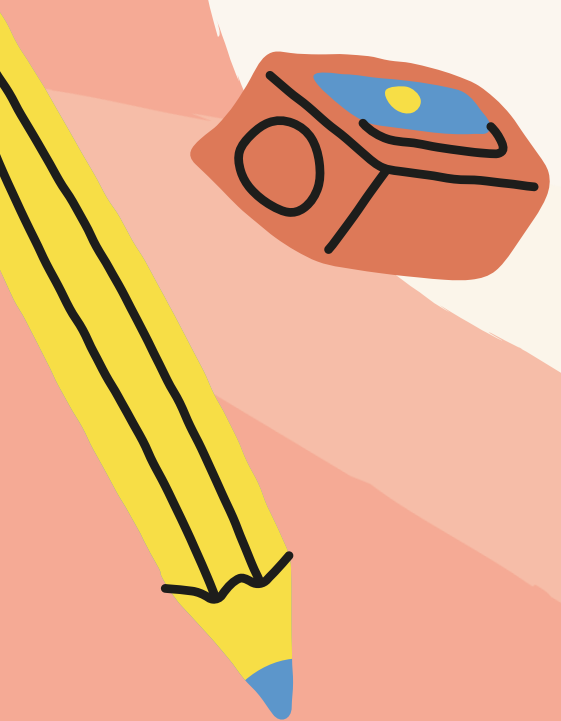
ชั้นประถมศึกษาปีที่ 4

เรื่อง การคูณจำนวนมากกว่า 2 หลัก  
กับจำนวนที่เป็นพหุคูณของ 10

ผู้สอน ครูแพรวนภา ปันฉิม



การคูณจำนวนมากกว่า 2 หลัก  
กับจำนวนที่เป็นพหุคูณของ 10



จุดประสงค์  
การเรียนรู้

หาผลคูณและแสดงวิธีทำโจทย์  
การคูณจำนวนมากกว่า 2 หลัก  
กับจำนวนที่เป็นพหุคูณของ 10  
พร้อมทั้งตระหนักถึงความ  
สมเหตุสมผลของผลคูณที่ได้

# หนูน้อยของคุณคล่อง



$$1) 2 \times 5 = 10$$

$$2) 8 \times 1 = 8$$

$$3) 5 \times 5 = 25$$

$$4) 3 \times 2 = 6$$

$$5) 7 \times 4 = 28$$

$$6) 9 \times 2 = 18$$

$$7) 4 \times 8 = 32$$

$$8) 5 \times 9 = 45$$

$$9) 2 \times 6 = 12$$

$$10) 4 \times 0 = 0$$



ทบทวน



การคูณ  
ข

$$1 \times 15 = 15$$

$$2 \times 15 = 30$$

$$3 \times 15 = 45$$

$$4 \times 15 = 60$$

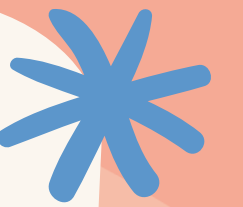
$$5 \times 15 = 75$$

$$6 \times 15 = 90$$

$$7 \times 15 = 105$$

$$8 \times 15 = 120$$

$$9 \times 15 = 135$$



$$1 \times 15 = 15$$

$$2 \times 15 = 30$$

$$3 \times 15 = 45$$

$$4 \times 15 = 60$$

$$5 \times 15 = 75$$

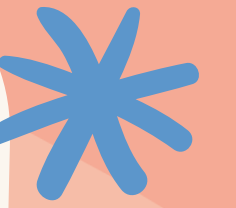
$$10 \times 15 = 150$$

$$20 \times 15 = 300$$

$$30 \times 15 = 450$$

$$40 \times 15 = 600$$

$$50 \times 15 = 750$$



$$6 \times 15 = 90$$

$$7 \times 15 = 105$$

$$8 \times 15 = 120$$

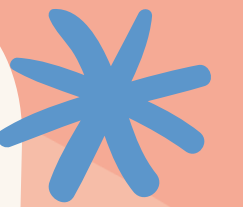
$$9 \times 15 = 135$$

$$60 \times 15 = 900$$

$$70 \times 15 = 1,050$$

$$80 \times 15 = 1,200$$

$$90 \times 15 = 1,350$$



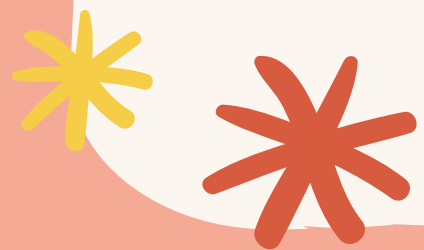


ผลคูณของจำนวนนับที่คุณกับ 10 20

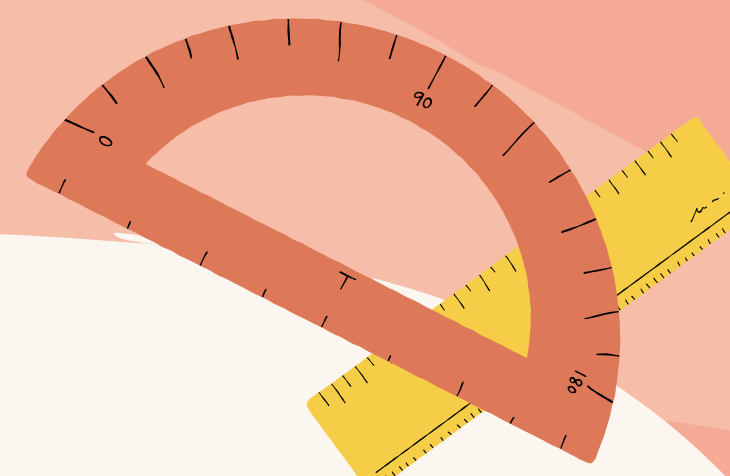
30 40...90 สามารถหาผลคูณได้โดย

คุณกับจำนวนนับนั้นกับ 1 2 3 4...9 ตามลำดับ

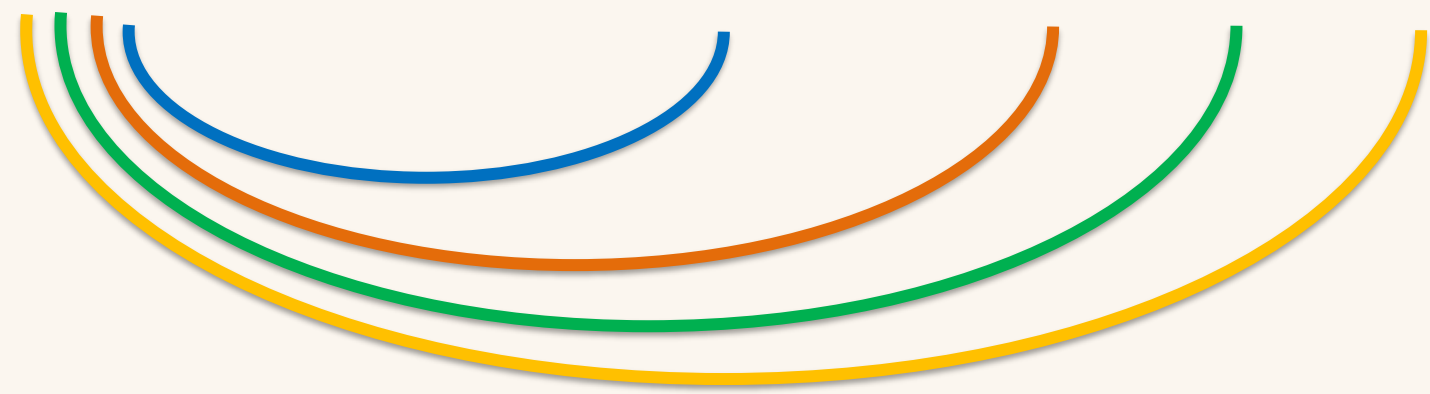
แล้วเติม 0 ต่อท้าย 1 ตัว



# หาผลคูณ ต่อไป



$$3 \times 2,138 = 6,414$$



ตัวอย่าง  $30 \times 2,138 = \square$



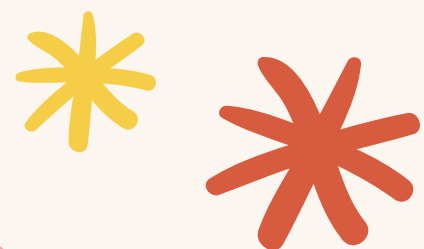
วิธีทำ  $30 \times 2,138 = (10 \times 3) \times 2,138$

$3 \times 10$  และ  $10 \times 3$

$= 10 \times (3 \times 2,138)$

$= 10 \times 6,414$

$= 64,140$

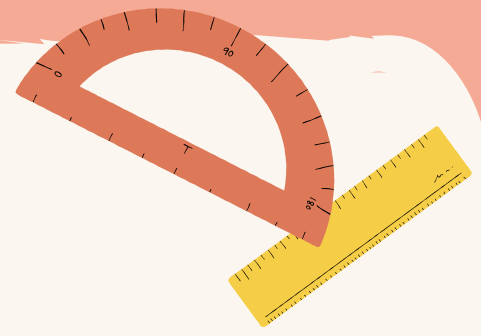
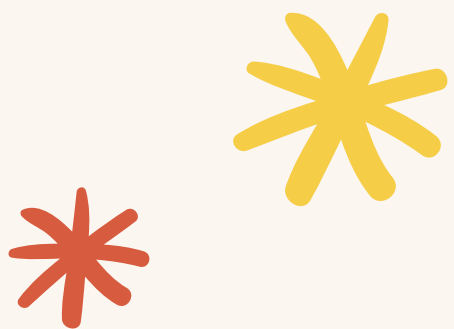


ตัวอย่าง  $30 \times 2,138 = \square$

วิธีทำ  $30 \times 2,138 = (10 \times 3) \times 2,138$   
 $3 \times 10$  และ  $10 \times 3 = 10 \times (3 \times 2,138)$   
 $= 10 \times 6,414$   
 $= 64,140$



ตรวจสอบความสมเหตุสมผล  
ของคำตอบ



2,138 ใกล้เคียง 2,000

$$30 \times 2,000 = 60,000$$

ดังนั้น  $30 \times 2,138$

ควรใกล้เคียง 60,000


$$1) 30,910 \times 50 = \square$$

$$2) 50 \times 30,910 = \square$$


$$1) 30,910 \times 50 = \square$$



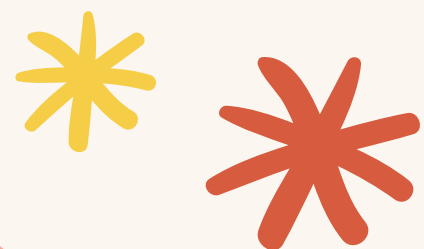
วิธีทำ  $30,910 \times \underline{50} = 30,910 \times (5 \times 10)$

$5 \times 10$  และ  $10 \times 5$

$$= (30,910 \times 5) \times 10$$

$$= 154,550 \times 10$$

$$= 1,545,500$$



$$2) 50 \times 30,910 = \square$$



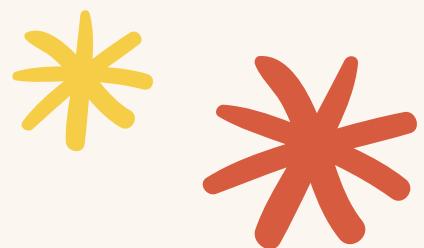
วิธีทำ  $50 \times 30,910 = (10 \times 5) \times 30,910$

$5 \times 10$  และ  $10 \times 5$

$$= 10 \times (5 \times 30,910)$$

$$= 10 \times 154,550$$

$$= 1,545,500$$





ดังนั้น  $30,910 \times 50 = 1,545,500$

และ  $50 \times 30,910 = 1,545,500$

จะได้ว่า  $30,910 \times 50 = 50 \times 30,910$




$$3) 21,513 \times 20 = \square$$

$$4) 40 \times 73,013 = \square$$

$$3) 21,513 \times 20 = \square$$

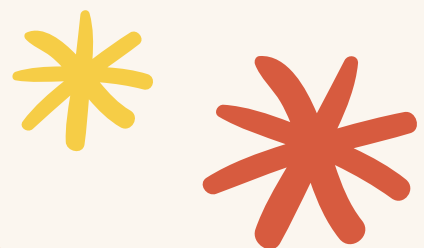


วิธีทำ  $21,513 \times \underline{20} = 21,513 \times (2 \times 10)$

$$= (21,513 \times 2) \times 10$$

$$= 43,026 \times 10$$

$$= 430,260$$

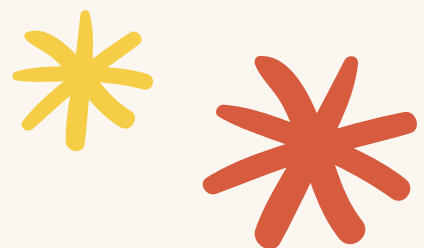


$$4) \quad 40 \times 73,013 = \square$$



วิธีทำ  $\underline{40} \times 73,013 = (10 \times 4) \times 73,013$

$$= 10 \times (4 \times 73,013)$$
$$= 10 \times 292,052$$
$$= 2,920,520$$





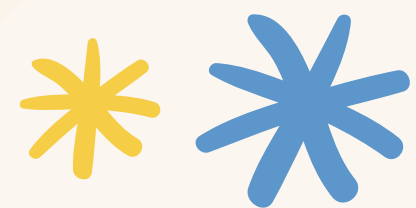
# สรุปบทเรียน



การคูณจำนวนมากกว่า 2 หลัก กับ 10 20  
30...90 ให้คูณจำนวนนั้นกับ 1 2 3...9  
ตามลำดับก่อน แล้วเติม 0 ต่อท้าย 1 ตัว



# แบบฝึกหัดที่ 1.26



## ใบงาน

เรื่อง การคูณจำนวนมากกว่า 2 หลัก กับจำนวนที่เป็นพหุคูณของ 10

สามารถดาวน์โหลดใบงานได้ที่ [www.dltv.ac.th](http://www.dltv.ac.th)



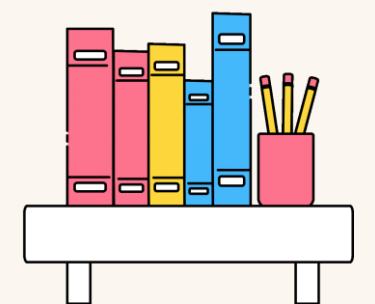
คำชี้แจงบทบาทครูปลายทาง

1. แจกแบบฝึกหัด 1.26 ให้นักเรียน
2. ครูอธิบายคำชี้แจงแต่ละข้อ
3. ครูตรวจสอบความถูกต้องและให้ความช่วยเหลือตามความเหมาะสม



คำชี้แจงกิจกรรมนักเรียน

ให้นักเรียนทำแบบฝึกหัด 1.26



1. หาผลคูณของโจทย์การคูณต่อไปนี้

1)  $1,205 \times 20 = \square$   
 $1,205 \times 20 = \dots\dots\dots$   
 $= \dots\dots\dots$   
 $= \dots\dots\dots$

2)  $40 \times 3,511 = \square$   
 $40 \times 3,511 = \dots\dots\dots$   
 $= \dots\dots\dots$   
 $= \dots\dots\dots$

3)  $41,027 \times 60 = \square$   
 $41,027 \times 60 = \dots\dots\dots$   
 $= \dots\dots\dots$   
 $= \dots\dots\dots$

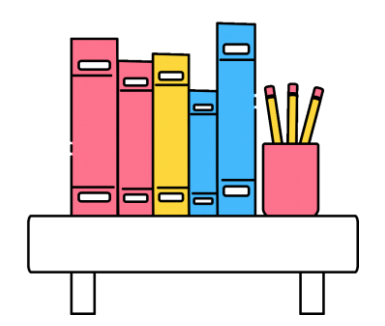




$$4) \quad 30 \times 26,910 = \square$$
$$30 \times 26,910 = \dots\dots\dots$$
$$= \dots\dots\dots$$
$$= \dots\dots\dots$$

$$5) \quad 20,009 \times 90 = \square$$
$$20,009 \times 90 = \dots\dots\dots$$
$$= \dots\dots\dots$$
$$= \dots\dots\dots$$

$$6) \quad 70 \times 77,271 = \square$$
$$70 \times 77,271 = \dots\dots\dots$$
$$= \dots\dots\dots$$
$$= \dots\dots\dots$$





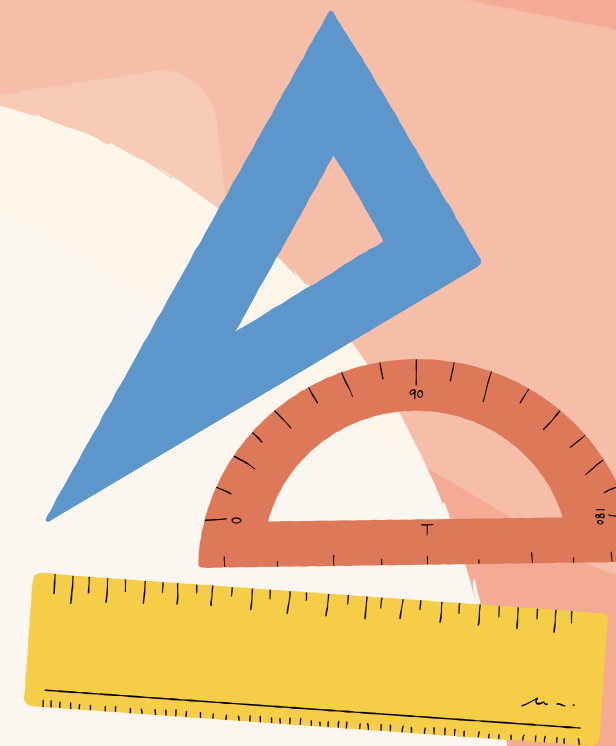
# บทเรียนครั้งต่อไป

เรื่อง การคูณจำนวนมากกว่า 2 หลัก  
กับจำนวนที่เป็นพหุคูณของ 100 1,000 10,000

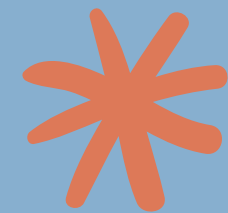
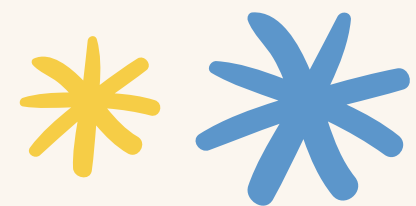
สิ่งที่ต้องเตรียม

แบบฝึกหัด 1.27

(สามารถดาวน์โหลดได้ที่ [www.dltv.ac.th](http://www.dltv.ac.th))



# แบบฝึกหัดที่ 1.26



ใบงาน เรื่อง การคูณจำนวนมากกว่า 2 หลัก กับจำนวนที่เป็นพหุคูณของ 10



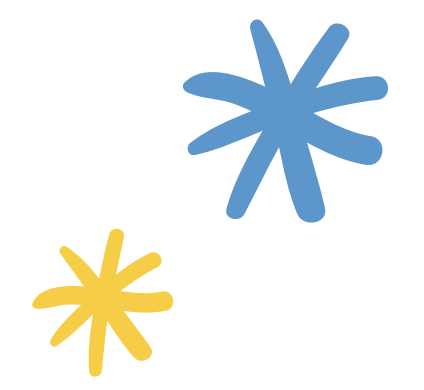
สามารถดาวน์โหลดใบงานได้ที่ [www.dltv.ac.th](http://www.dltv.ac.th)

1. หาผลคูณของโจทย์การคูณต่อไปนี้

$$\begin{aligned} 1) \quad 1,205 \times 20 &= \square \\ 1,205 \times 20 &= \dots\dots\dots \\ &= \dots\dots\dots \\ &= \dots\dots\dots \end{aligned}$$

$$\begin{aligned} 2) \quad 40 \times 3,511 &= \square \\ 40 \times 3,511 &= \dots\dots\dots \\ &= \dots\dots\dots \\ &= \dots\dots\dots \end{aligned}$$

$$\begin{aligned} 3) \quad 41,027 \times 60 &= \square \\ 41,027 \times 60 &= \dots\dots\dots \\ &= \dots\dots\dots \\ &= \dots\dots\dots \end{aligned}$$



$$1) \quad 1,205 \times 20 = \square$$



$$1,205 \times \underline{20} = \underline{1,205 \times (2 \times 10)}$$

$$= \underline{(1,205^1 \times 2) \times 10}$$

$$= \underline{2,410 \times 10}$$

$$= \underline{24,100}$$



$$2) 40 \times 3,511 = \square$$



$$40 \times 3,511 =$$

=

=

=



$$3) 41,027 \times 60 = \square$$



$$41,027 \times 60 =$$

=

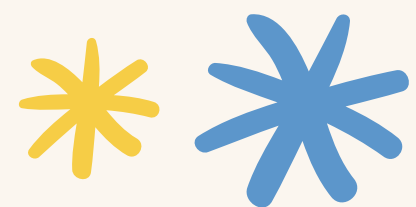
=

=



# แบบฝึกหัดที่ 1.26

เฉลย





$$2) 40 \times 3,511 = \square$$



$$\underline{40} \times 3,511 = (10 \times 4) \times 3,511$$

$$= 10 \times (4 \times 3,511^2)$$

$$= 10 \times 14,044$$

$$= 140,440$$



$$3) 41,027 \times 60 = \square$$



$$41,027 \times \underline{60} = \underline{41,027 \times (6 \times 10)}$$

$$= \underline{(41,027 \times 6) \times 10}$$

<sup>14</sup>

$$= \underline{246,162 \times 10}$$

$$= \underline{2,461,620}$$

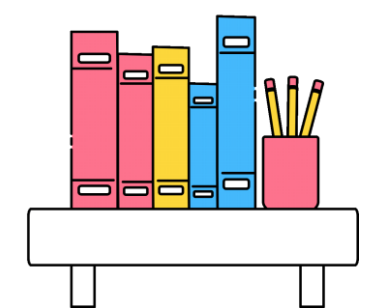


$$5) \quad 20,009 \times 90 = \square$$

$$20,009 \times 90 = \dots\dots\dots$$

$$= \dots\dots\dots$$

$$= \dots\dots\dots$$

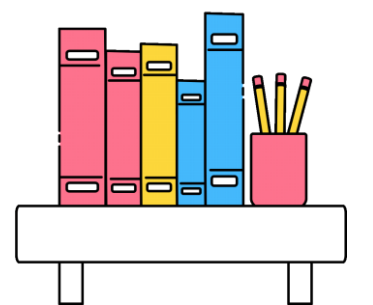


$$6) 70 \times 77,271 = \square$$

$$70 \times 77,271 = \dots\dots\dots$$

$$= \dots\dots\dots$$

$$= \dots\dots\dots$$





# บทเรียนครั้งต่อไป

เรื่อง การคูณจำนวนมากกว่า 2 หลัก  
กับจำนวนที่เป็นพหุคูณของ 100 1,000 10,000

สิ่งที่ต้องเตรียม

แบบฝึกหัด 1.27

(สามารถดาวน์โหลดได้ที่ [www.dltv.ac.th](http://www.dltv.ac.th))

