

รายวิชาคณิตศาสตร์

รหัสวิชา ค13101

ชั้นประถมศึกษาปีที่ 3

เรื่อง การสร้างโจทย์ปัญหาการบวก
และโจทย์ปัญหาการลบ

ครูผู้สอน ครูสุคนธา บูโกลก



การสร้างโจทย์ปัญหาการบวก
และโจทย์ปัญหาการลบ



ชาวประมงจับปลาได้ 3,948 กิโลกรัม

ชาวประมงจับปลาและหมึกได้ทั้งหมด ก็กิโลกรัม

จับหมึกได้ 1,252 กิโลกรัม

ชาวประมงจับปลาได้ 3,948 กิโลกรัม จับหมึกได้ 1,252 กิโลกรัม

ชาวประมงจับปลาและหมึกได้ทั้งหมด ก็กิโลกรัม



ปีนี้ชาวสวนขายทุเรียนได้กี่กิโลกรัม

ปีนี้ชาวสวนขายทุเรียนได้น้อยกว่าปีที่แล้ว 4,850 กิโลกรัม

ปีที่แล้วชาวสวนขายทุเรียนได้ 17,600 กิโลกรัม

ปีที่แล้วชาวสวนขายทุเรียนได้ 17,600 กิโลกรัม

ปีนี้ชาวสวนขายทุเรียนได้น้อยกว่าปีที่แล้ว 4,850 กิโลกรัม

ปีนี้ชาวสวนขายทุเรียนได้กี่กิโลกรัม



ชาวประมงจับปลาได้ 3,948 กิโลกรัม จับหมึกได้ 1,252 กิโลกรัม

ชาวประมงจับปลาและหมึกได้ทั้งหมด ก็คือ 5,200 กิโลกรัม

ปีที่แล้วชาวสวนขายทุเรียนได้ 17,600 กิโลกรัม

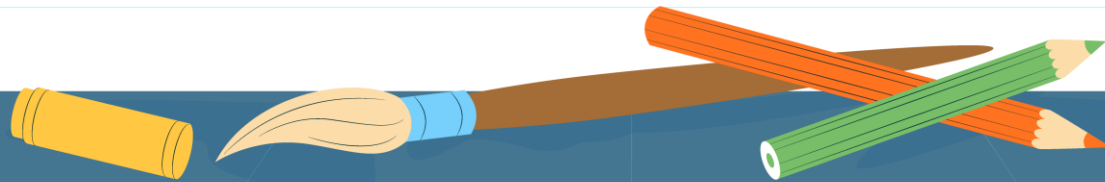
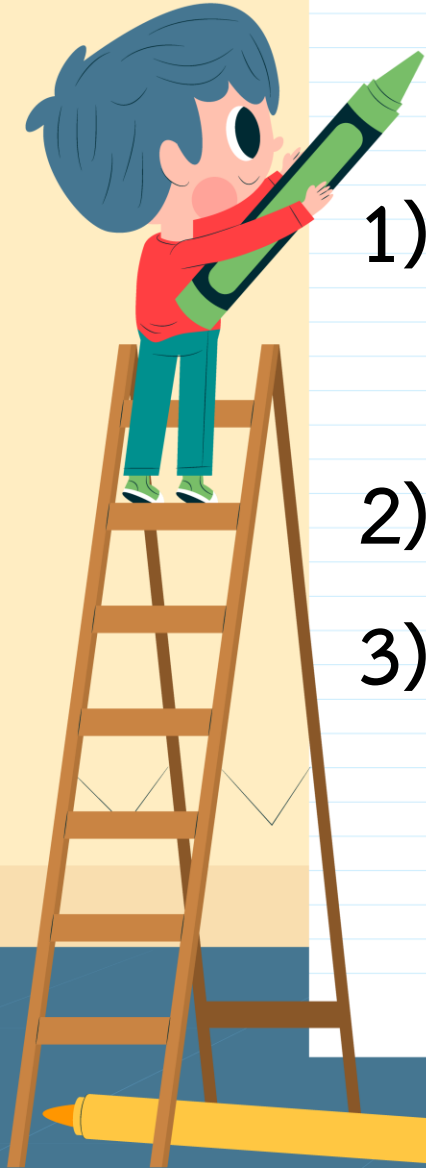
ปีนี้ชาวสวนขายทุเรียนได้น้อยกว่าปีที่แล้ว 4,850 กิโลกรัม

ปีนี้ชาวสวนขายทุเรียนได้ก็ 12,750 กิโลกรัม

การสร้างโจทย์ปัญหาประกอบด้วย
ส่วนที่โจทย์บอก และส่วนที่โจทย์ถาม

จุดประสงค์การเรียนรู้

- 1) สร้างโจทย์ปัญหาการบวกและโจทย์ปัญหาการลบ โดยคำนึงถึงความเป็นไปได้
- 2) แก้ปัญหา สื่อสารและสื่อความหมายทางคณิตศาสตร์
- 3) คิดอย่างมีวิจารณญาณในการแก้ปัญหาหรือตัดสินใจ โดยใช้ความรู้และข้อมูลที่เชื่อถือได้



การสร้างโจทย์ปัญหาการบวกและการลบจากภาพ



กีตาร์ราคา
37,800 บาท

สมาร์ทเปียโน
ราคา
40,000 บาท



จักรยานไฟฟ้าราคา
15,900 บาท



โดรนบังคับราคา 34,190 บาท



ข้อความใดบ้างเป็นส่วนที่โจทย์บอก



กีตาร์ราคา
37,800 บาท

สมาร์ทเปียโน
ราคา
40,000 บาท



จักรยานไฟฟ้าราคา
15,900 บาท



โดรนบังคับราคา 34,190 บาท



- กีตาร์ราคา 37,800 บาท

- โดรนบังคับราคา 34,190 บาท

- สมาร์ทเปียโนราคา 40,000 บาท

- จักรยานไฟฟ้าราคา 15,900 บาท



จะเขียนสิ่งที่โจทก์ถามได้อย่างไรบ้าง



กีตาร์ราคา
37,800 บาท

สมาร์ทเปียโน
ราคา
40,000 บาท



จักรยานไฟฟ้าราคา
15,900 บาท



โดรนบังคับราคา 34,190 บาท



- จะต้องจ่ายเงินเท่าไร
- ราคาต่างกันเท่าไร



ใบกิจกรรม 2.8 เรื่อง การสร้างโจทย์ปัญหาการบวก และโจทย์ปัญหาการลบ
หน่วยการเรียนรู้ที่ 2 การดำเนินการของจำนวน หน่วยย่อยที่ 2.1 เรื่อง การบวกและการลบ
แผนการจัดการเรียนรู้ที่ 18 เรื่อง การสร้างโจทย์ปัญหาการบวก และโจทย์ปัญหาการลบ
รายวิชา คณิตศาสตร์ รหัสวิชา ค13101 ภาคเรียนที่ 1 ชั้นประถมศึกษาปีที่ 3

1. เขียนโจทย์ปัญหาการบวกและโจทย์ปัญหาการลบจากภาพที่กำหนด
และเขียนประโยคสัญลักษณ์



กีตาร์ราคา
37,800 บาท

สมาร์ทเปียโน
ราคา
40,000 บาท



จักรยานไฟฟ้าราคา
15,900 บาท



โดรนบังคับราคา 34,190 บาท



กีตาร์ราคา
37,800 บาท

สมาร์ทเปียโน
ราคา
40,000 บาท



จักรยานไฟฟ้าราคา
15,900 บาท



โดรนบังคับราคา 34,190 บาท



นนท์ซื้อโดรนบังคับราคา 34,190 บาท ซื้อกีตาร์ราคา 37,800 บาท

นนท์จ่ายเงินทั้งหมดกี่บาท

ประโยคสัญลักษณ์ $34,190 + 37,800 = \square$

ใบกิจกรรม 2.8 เรื่อง การสร้างโจทย์ปัญหาการบวก และโจทย์ปัญหาการลบ
หน่วยการเรียนรู้ที่ 2 การดำเนินการของจำนวน หน่วยย่อยที่ 2.1 เรื่อง การบวกและการลบ
แผนการจัดการเรียนรู้ที่ 18 เรื่อง การสร้างโจทย์ปัญหาการบวก และโจทย์ปัญหาการลบ
รายวิชา คณิตศาสตร์ รหัสวิชา ค13101 ภาคเรียนที่ 1 ชั้นประถมศึกษาปีที่ 3

1. เขียนโจทย์ปัญหาการบวกและโจทย์ปัญหาการลบจากภาพที่กำหนด
และเขียนประโยคสัญลักษณ์



กีตาร์ราคา
37,800 บาท



สมาร์ทเปียโน
ราคา
40,000 บาท



จักรยานไฟฟ้าราคา
15,900 บาท



โดรนบังคับราคา 34,190 บาท



กีตาร์ราคา
37,800 บาท



สมาร์ทเปียโน
ราคา
40,000 บาท



จักรยานไฟฟ้าราคา
15,900 บาท



โดรนบังคับราคา 34,190 บาท

ร้านค้าติดป้ายราคาสมาร์ทเปียโน 40,000 บาท ราคากีตาร์ 37,800 บาท

ราคาสมาร์ทเปียโนแพงกว่ากีตาร์กี่บาท

ประโยคสัญลักษณ์ $40,000 - 37,800 = \square$

การสร้างโจทย์ปัญหาการบวกและการลบจากภาพ



กีตาร์ราคา
37,800 บาท

สมาร์ทเปียโน
ราคา
40,000 บาท



จักรยานไฟฟ้าราคา
15,900 บาท



โดรนบังคับราคา 34,190 บาท



การสร้างโจทย์ปัญหาการบวกและ การลบจากประโยคสัญลักษณ์

2. เขียนโจทย์ปัญหาการบวกและโจทย์ปัญหาการลบจากประโยคสัญลักษณ์ที่กำหนด

1) $13,500 + 47,590 = \square$

โจทย์ปัญหา

.....
.....
.....
.....
.....
.....

2) $87,650 - 32,100 = \square$

โจทย์ปัญหา

.....
.....
.....
.....
.....
.....

$$13,500 + 47,590 = \square$$

$$87,650 - 32,100 = \square$$

2. เขียนโจทย์ปัญหาการบวกและโจทย์ปัญหาการลบจากประโยคสัญลักษณ์ที่กำหนด

1) $13,500 + 47,590 = \square$

โจทย์ปัญหา

2) $87,650 - 32,100 = \square$

โจทย์ปัญหา

การสร้างโจทย์ปัญหาการบวกและ การลบจากประโยคสัญลักษณ์

การสร้างโจทย์ปัญหา

ต้องมี**ส่วนที่โจทย์บอก**

ส่วนที่โจทย์ถาม

และต้องมี**ความเป็นไปได้**ทั้งบริบท
ของโจทย์และจำนวนที่สร้างโจทย์

ສະບຽນ



จากกิจกรรมนี้ สรุปได้ว่า.....

การสร้างโจทย์ปัญหา

ต้องมีทั้ง**ส่วนที่โจทย์บอก**และ**ส่วนที่โจทย์ถาม**

นอกจากนี้โจทย์ปัญหาที่สร้าง

ต้อง**มีความเป็นไปได้**

ทั้งบริบทของโจทย์และจำนวนที่ใช้สร้างโจทย์



แบบฝึกหัด 2.17

คำชี้แจง

ให้นักเรียน

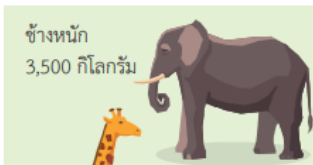
1. เขียนโจทย์ปัญหาการบวกและ
โจทย์ปัญหาการลบจากภาพที่
กำหนดให้
2. เขียนวงล้อมรอบส่วนที่โจทย์ถาม
3. ขีดเส้นใต้ส่วนที่โจทย์บอก
4. เขียนประโยคสัญลักษณ์

แบบฝึกหัด 2.17

เขียนโจทย์ปัญหาการบวกและโจทย์ปัญหาการลบจากภาพที่กำหนด

เขียนวงล้อมรอบส่วนที่โจทย์ถาม ขีดเส้นใต้ส่วนที่โจทย์บอก

และเขียนประโยคสัญลักษณ์



โจทย์ปัญหาการบวก

.....
.....
.....

ประโยคสัญลักษณ์

.....
.....
.....

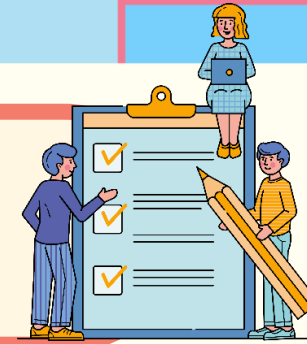
โจทย์ปัญหาการลบ

.....
.....
.....

ประโยคสัญลักษณ์

.....
.....
.....

บทเรียนครั้งต่อไป



การหาผลบวก ผลลบ การแก้โจทย์ปัญหาการบวก
การลบ และการสร้างโจทย์ปัญหาการบวกและการลบ
จำนวนนับไม่เกิน 100,000



สามารถดาวน์โหลดได้ที่ www.dltv.ac.th



สิ่งที่ต้องเตรียม

1. รายการสินค้าและราคา
2. กรรไกร, กาว
3. กระดาษ A3

