

รายวิชา ภาษาไทย

รหัสวิชา ท๑๖๑๐๑
ชั้นประถมศึกษาปีที่ ๖

อักษรย่อหน้ารู้
คู่เครื่องหมายวรรคตอน

ครูผู้สอน ครูชลภักดี คงกำเนิด





อ่านข้อความต่อไปนี้



ฉันพักอยู่บ้านเลขที่ ๓๔/๑๕๗
อ.ชะอำ จ.เพชรบุรี ซึ่งอยู่ห่างจากตัว
เมืองเพียง ๑ กม. เท่านั้น แต่จริง ๆ
แล้วฉันชอบภูเขา และช่วงวันหยุดนี้
ครอบครัวของฉันตั้งใจว่าจะไปเที่ยว
“ทะเลหมอก” ดูบ้าง

คำถามชวนคิด ?

คำถาม : นักเรียนจะทำอย่างไร
จึงจะสามารถอ่านอักษรย่อและ
เครื่องหมายวรรคตอนได้ถูกต้อง



คำตอบ : จะต้องรู้จักคำเต็ม
ของอักษรย่อและรู้หลักการ
อ่านเครื่องหมายวรรคตอน



อักษรย่อหน้ารู้
คู่เครื่องหมายวรรคตอน





จุดประสงค์การเรียนรู้

๑. บอก หลักการอ่านอักษรย่อและเครื่องหมายวรรคตอนได้
๒. อ่าน อักษรย่อและใช้เครื่องหมายวรรคตอนได้ถูกต้อง
๓. บอก ความสำคัญของการอ่านอักษรย่อและเครื่องหมายวรรคตอนได้





นักเรียนทราบหรือไม่
อักษรย่อคืออะไร และมีลักษณะอย่างไร

อักษรย่อ คือ อักษรที่ใช้แทนคำเต็ม ซึ่งมักจะเป็นคำหรือศัพท์เฉพาะที่ยาว เพื่อการสื่อสารที่รวดเร็วและกระชับ อาจใช้ทั้งในการพูดและการเขียน ทั้งนี้ ควรใช้ในกลุ่มผู้รับสารที่เข้าใจอักษรย่อนั้น และในการอ่านอักษรย่อนั้นจะต้องอ่านเต็มทุกคำ



อักษรย่อที่หนู ๆ ควรรู้จัก

อักษรย่อ	คำเต็ม	อักษรย่อ	คำเต็ม
ช.	ชอย	ด.ช.	เด็กชาย
ถ.	ถนน	ด.ญ.	เด็กหญิง
ต.	ตำบล	น.ส.	นางสาว
อ.	อำเภอ	นพ.	นายแพทย์
จ.	จังหวัด	รร.	โรงเรียน (ดูที่บริบท)
กทม.	กรุงเทพมหานคร	รร.	โรงแรม (ดูที่บริบท)

อักษรย่อที่หนู ๆ ควรรู้จัก

คำเต็ม	อักษรย่อ	คำเต็ม	อักษรย่อ
มกราคม	ม.ค.	กรกฎาคม	ก.ค.
กุมภาพันธ์	ก.พ.	สิงหาคม	ส.ค.
มีนาคม	มี.ค.	กันยายน	ก.ย.
เมษายน	เม.ย.	ตุลาคม	ต.ค.
พฤษภาคม	พ.ค.	พฤศจิกายน	พ.ย.
มิถุนายน	มิ.ย.	ธันวาคม	ธ.ค.

อักษรย่อที่หนู ๆ ควรรู้จัก

คำเต็ม	อักษรย่อ	คำเต็ม	อักษรย่อ
พระราชบัญญัติ	พ.ร.บ.	หนังสือพิมพ์	นสพ.
คณะรัฐมนตรี	กรม.	พุทธศักราช	พ.ศ.
แพทย์หญิง	พญ.	คริสต์ศักราช	ค.ศ.
ผู้อำนวยการ	ผอ.	รัตนโกสินทรศก	ร.ศ.
เจ้าหน้าที่	จนท.	สำนักงาน	สนง.
ตำรวจ	ตร.	องค์การบริหารส่วนตำบล	อบต.



เกมอักษรย่อน่ารู้

อักษรย่อ	คำเต็ม	อักษรย่อ	คำเต็ม
กก.	กิโลกรัม	จนท.	เจ้าหน้าที่
ร.ศ.	รัตนโกสินทรศก	อบต.	องค์การบริหารส่วนตำบล
นพ.	นายแพทย์	นสพ.	หนังสือพิมพ์
สต.	สตางค์	น.ส.	นางสาว
รร.	โรงแรม	รธน.	รัฐธรรมนูญ

เครื่องหมายวรรคตอน คือ เครื่องหมายที่ใช้
ประกอบการเขียน เมื่ออ่านข้อความที่ใช้เครื่องหมาย
บางชนิดต้องทำเสียงให้สอดคล้องกับข้อความที่อ่าน
บางชนิดใช้แยกส่วน แยกตอน และบางชนิดต้องอ่าน
เครื่องหมายนั้น ๆ เพื่อให้มีความหมายที่สมบูรณ์



ตัวอย่าง เครื่องหมายวรรคตอนในภาษาไทย

เครื่องหมาย	ชื่อ	เครื่องหมาย	ชื่อ
.	มหัพภาค	?	ประศนี
=	เสมอภาค	!	อัศเจรีย์
,	จุลภาค	๓	ไม้ยมก
()	วงเล็บ/นขลิขิต	๓	ไปยาลน้อย
-	ยัติภังค์	๓ล๓	ไปยาลใหญ่
“ ”	อัญประกาศ	/	ทับ



ตัวอย่าง การใช้เครื่องหมายวรรคตอน

เครื่องหมาย	ตัวอย่าง
๑. มหัพภาค	วันที่ ๒๙ ก.ค. ของทุกปี เป็นวันภาษาไทยแห่งชาติ
๒. เสมอภาค	$๓ + ๔ = ๗$
๓. จุลภาค	ทัศนศึกษา หมายความว่า ดู, เห็น
๔. นชลิขิต	พระสุนทรโวหาร (ภู่)
๕. ไปยาลใหญ่	ผลไม้ในเมืองไทยมีมากมาย เช่น กลิ้วย มะม่วง ขนุน ฯลฯ
๖. ทับ	บ้านเลขที่ ๕๒/๒๙๑



สรุปหลักการอ่านอักษรย่อ
และการใช้เครื่องหมายวรรคตอน

การอ่านอักษรย่อ

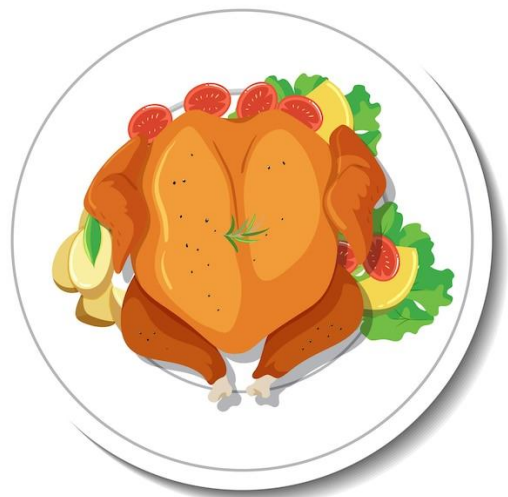
๑. อ่านคำเต็มของอักษรย่อให้ถูกต้อง หากอ่านผิด จะทำให้ความหมายผิดได้
๒. อ่านออกเสียงให้ชัดเจน ถูกต้องตามอักขรวิธี
๓. การอ่านอักษรย่อ ควรอ่านคำเต็มเท่านั้น เพื่อให้ เกิดความเข้าใจตรงกันระหว่างผู้อ่านและผู้ฟัง



การใช้เครื่องหมายวรรคตอน

๑. อ่านเครื่องหมายวรรคตอนให้ถูกต้อง หากอ่านผิดจะทำให้ความหมายผิดได้
๒. เขียนเครื่องหมายวรรคตอนทุกชนิดให้ถูกต้อง และมีความชัดเจนตามรูปแบบ
๓. ใช้เครื่องหมายวรรคตอนให้ถูกต้องตามบริบท





ไก่ย่าง ๑ ตัว

ราคา ๑๕๐,๑๖๐ บ.

ไก่ย่างครึ่งตัว

ราคา ๘๐,๑๐๐ บ.

กิจกรรมพัฒนาการเรียนรู้

คำชี้แจง ให้นักเรียนทำใบงานที่ ๔ เรื่อง อักษรย่อ
นำรู้คู่เครื่องหมายวรรคตอน โดยเขียนคำเต็มของ
อักษรย่อและบอกชื่อเครื่องหมายวรรคตอนที่
ปรากฏในประโยค พร้อมฝึกอ่านข้อความให้ถูกต้อง



คำชี้แจงบทบาทครูปลายทาง

- ๑) แจกใบงานที่ ๔
เรื่อง อักษรย่อหน้ารู้คู่เครื่องหมาย
วรรคตอน
- ๒) สังเกตการทำงานของนักเรียน
และให้คำแนะนำเพิ่มเติม
- ๓) ประเมินการเขียนและการอ่าน
อักษรย่อกับเครื่องหมายวรรคตอน

คำชี้แจงกิจกรรมนักเรียน

- ๑) ทำใบงานที่ ๔
เรื่อง อักษรย่อหน้ารู้คู่เครื่องหมาย
วรรคตอน
- ๒) เมื่อนักเรียนทำใบงานเสร็จแล้ว
ให้ส่งที่ครูประจำชั้น/ครูประจำวิชา
เพื่อตรวจสอบความถูกต้อง



ใบงานที่ ๔



ข้อ	ประโยค	คำเติมของอักษรย่อ
๑	การฆ่าเสือด่า ผิด พ.ร.บ.สงวนและคุ้มครองสัตว์ป่า	
๒	ลุงของฉันทชอบอ่าน นสพ. ออนไลน์ เพราะสะดวก	
๓	คุณแม่ของฉันททำงานอยู่ที่ อบต.นางรอง	
๔	ผู้คนส่วนใหญ่มักไปเที่ยวทะเลในช่วงเดือน เม.ย.	
๕	ผอ.รร. มีนโยบายเน้นให้นักเรียนอ่านออกเขียนได้	

ข้อ	ประโยค	ชื่อเครื่องหมายวรรคตอน
๑	$๑๐๐ + ๒๐๐ + ๓๐๐ + ๔๐๐ = ๑,๐๐๐$	
๒	ครูชลภักดิ์อยู่บ้านเลขที่ ๓๙/๑๔๒	
๓	ผลไม้มีมากมาย เช่น เงาะ ส้ม ทุเรียน ขนุน ฯลฯ	
๔	วันอาทิตย์นี้พ่อของฉันทจะเดินทางไปกรุงเทพฯ	
๕	“ถ้ารักกันจริง เราไม่ควรโกหกกัน”	

ต.ญ. แก้วตา สุขใจ เรียนอยู่ชั้น ป.๒ รร.วังไกลกังวล ต.หัวหิน อ.หัวหิน จ.ประจวบคีรีขันธ์
ทุกวันเธอจะนั่งรถ จยย. มาโรงเรียนกับแม่ โดยมาถึงประมาณ ๐๖.๓๐ น. บ้านของเธออยู่ใกล้ ๆ
กับ สภ.หัวหิน บ้านเลขที่ ๑๔/๑๒๓ ถ.เพชรเกษม ซ.หัวหิน ๒๑ พ่อของเธอทำงานอยู่ที่ กทม.
จะกลับบ้านประมาณ ๑ - ๒ ครั้ง/เดือน ทำให้เธอคิดถึงพ่อมาก ตอนเล็ก ๆ เธอเคยไปกรุงเทพฯ
ประมาณ ๔ ครั้ง ซึ่งระยะทางประมาณ ๑๘๐ กม.



ใบความรู้ที่ ๔



อักษรย่อ

คือ อักษรที่ใช้แทนคำเต็ม ซึ่งมักจะ
เป็นคำหรือศัพท์เฉพาะที่ยาวเพื่อการสื่อสาร
ที่รวดเร็วและกระชับ อาจใช้ทั้งในการพูด
และการเขียน ทั้งนี้ ควรใช้ในกลุ่มผู้รับสารที่
เข้าใจเกี่ยวกับอักษรย่อนั้น เมื่อใช้อักษรย่อ
แทนคำเต็มให้เขียนกำกับด้วยเครื่องหมาย
มหัพภาค (.) การอ่านอักษรย่อต้องอ่าน
เต็มทุกคำ



ใบความรู้ที่ ๔

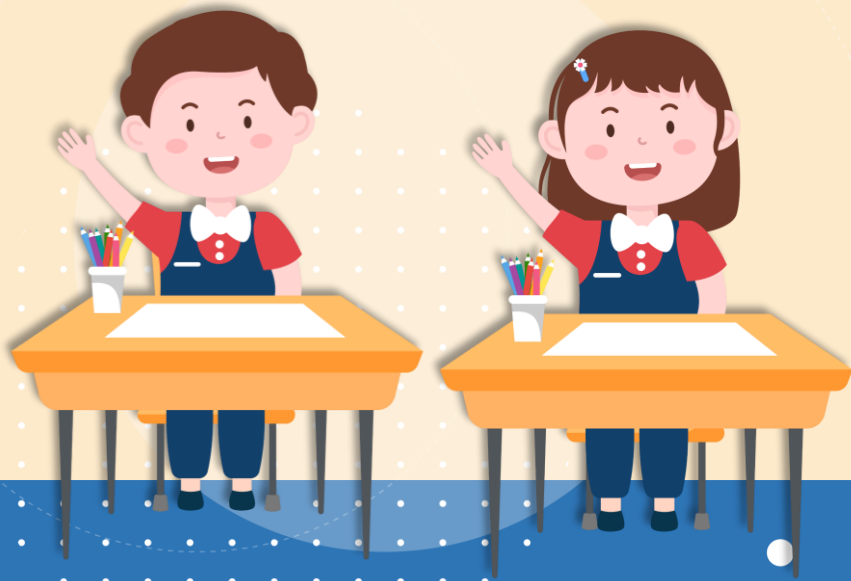


เครื่องหมายวรรคตอน

เป็นเครื่องหมายที่ใช้เพื่อประกอบการเขียน เมื่ออ่านข้อความที่ใช้เครื่องหมายบางชนิด ต้องทำเสียงให้สอดคล้องกับข้อความที่อ่าน บางชนิดใช้เพื่อแยกส่วนกัน บางชนิดใช้เพื่อแยกตอน และบางชนิดต้องอ่านเครื่องหมายนั้น ๆ เพื่อให้มีความหมายที่สมบูรณ์



สรุปการทำกิจกรรม และตรวจสอบความถูกต้อง



แนวคำตอบ



ข้อ	ประโยค	คำเต็ม
๑	การฆ่าเสือดำ ผิด พ.ร.บ.สงวนและคุ้มครองสัตว์ป่า	พระราชบัญญัติ
๒	ลุงของฉันชอบอ่าน นสพ.ออนไลน์ เพราะสะดวก	หนังสือพิมพ์
๓	คุณแม่ของฉันทำงานที่ อบต.นางรอง	องค์การบริหารส่วนตำบล

แนวคำตอบ



ข้อ	ประโยค	คำเต็ม
๔	ผู้คนส่วนใหญ่มักไปเที่ยวทะเลในช่วงเดือน เม.ย.	เมษายน
๕	ผอ.รร. มีนโยบายเน้นให้นักเรียนทุกคนอ่านออกเขียนได้	ผู้อำนวยการโรงเรียน

แนวคำตอบ



ข้อ	ประโยค	ชื่อเครื่องหมาย
๑	$๑๐๐ + ๒๐๐ + ๓๐๐ + ๔๐๐ = ๑,๐๐๐$	เสมอภาค
๒	ครูชลภักดิ์อยู่บ้านเลขที่ ๓๙/๑๔๒	ทับ
๓	ผลไม้มีมากมาย เช่น เงาะ ส้ม ทุเรียน ขนุน ฯลฯ	ไปยาลใหญ่
๔	วันอาทิตย์นี้พ่อของฉันทะเดินทางไปกรุงเทพฯ	ไปยาลน้อย
๕	“ถ้ารักกันจริง เราไม่ควรโกหกกัน”	อัญประกาศ



การอ่านข้อความ

ด.ญ. แก้วตา สุขใจ เรียนอยู่ชั้น ป.๖ รร.วังไกลกังวล ต.หัวหิน
อ.หัวหิน จ.ประจวบคีรีขันธ์ ทุกวันเธอจะนั่งรถ จยย. มาโรงเรียนกับแม่
โดยมาถึงประมาณ ๐๖.๓๐ น. บ้านของเธออยู่ใกล้ ๆ กับ สภ.หัวหิน
บ้านเลขที่ ๑๔/๑๒๓ ถ.เพชรเกษม ซ.หัวหิน ๖๑ พ่อของเธอทำงานอยู่ที่
กทม. จะกลับบ้านประมาณ ๑ - ๒ ครั้ง/เดือน ทำให้เธอคิดถึงพ่อมาก
ตอนเล็ก ๆ เธอเคยไปกรุงเทพฯ ประมาณ ๔ ครั้ง ซึ่งระยะทางประมาณ
๑๘๐ กม.

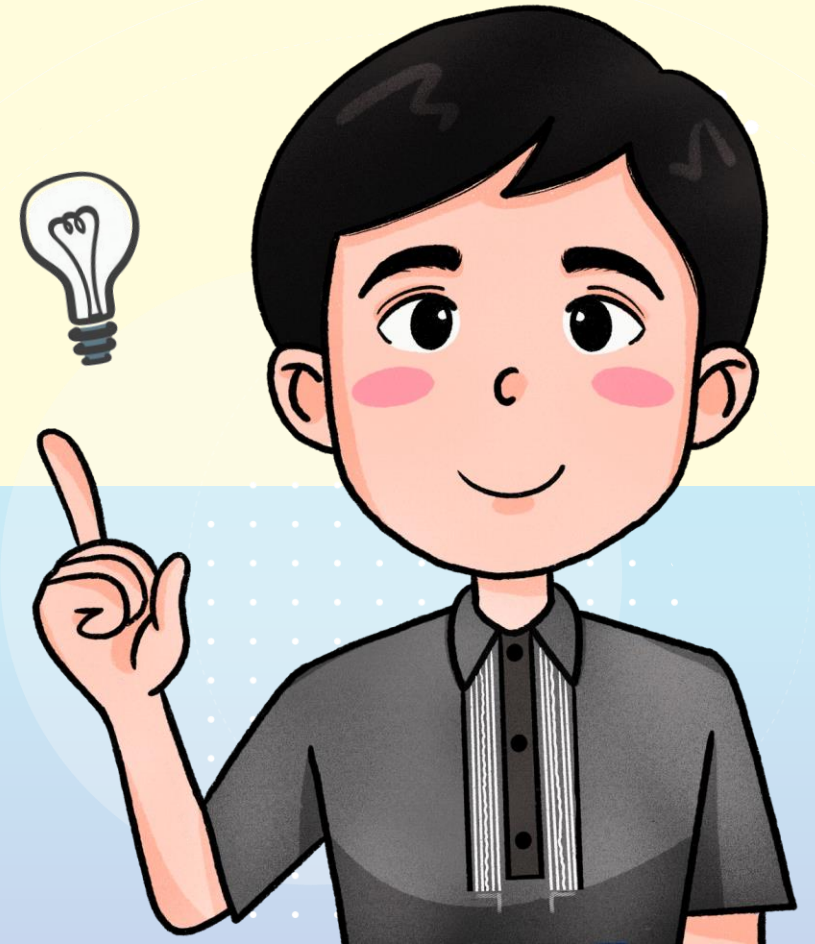




คำถามสรุปบทเรียน

คำถาม : การอ่านอักษรย่อและเครื่องหมายวรรคตอนมีความสำคัญหรือไม่ อย่างไร

คำตอบ : มีความสำคัญ เพราะถ้าเราอ่านได้ถูกต้องก็จะทำให้ผู้อื่นเข้าใจตรงกันกับเรา



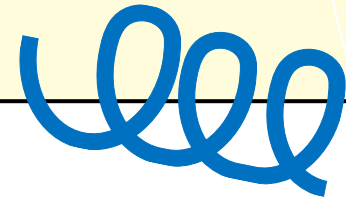
บทเรียนครั้งต่อไป

การอ่านวัน เดือน ปี

แบบไทย

รายวิชา ภาษาไทย
ชั้นประถมศึกษาปีที่ ๖





สิ่งที่ต้องเตรียม

- ใบความรู้ เรื่อง การอ่านวัน เดือน ปี แบบไทย
- ใบงาน เรื่อง การอ่านวัน เดือน ปี แบบไทย
- แบบประเมินการอ่านวัน เดือน ปี แบบไทย

สามารถดาวน์โหลดได้ที่ www.dltv.ac.th
รายวิชา ภาษาไทย ชั้นประถมศึกษาปีที่ ๖

