

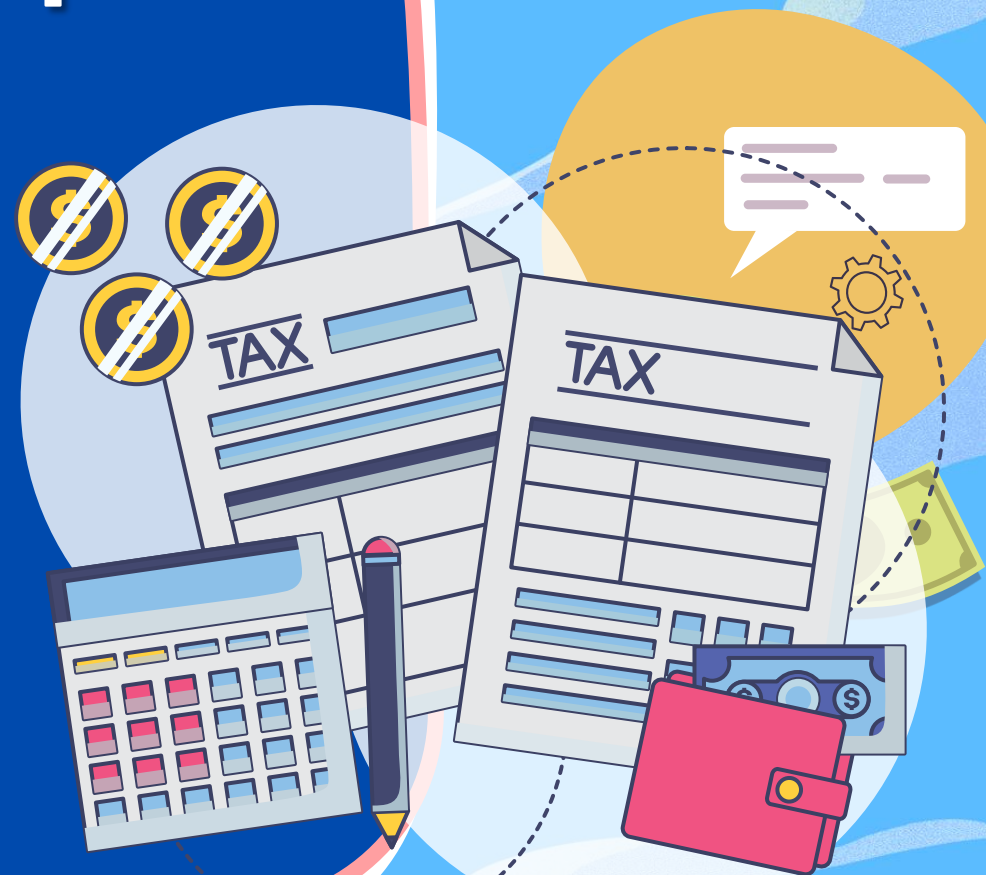
รายวิชาสังคมศึกษา

รหัสวิชา สด๖๑๐๑

ชั้นประถมศึกษาปีที่ ๖

เรื่อง หน่วยงานจัดเก็บภาษี

ครูผู้สอน ครูอาทิตย์ ศรีรุ่ง



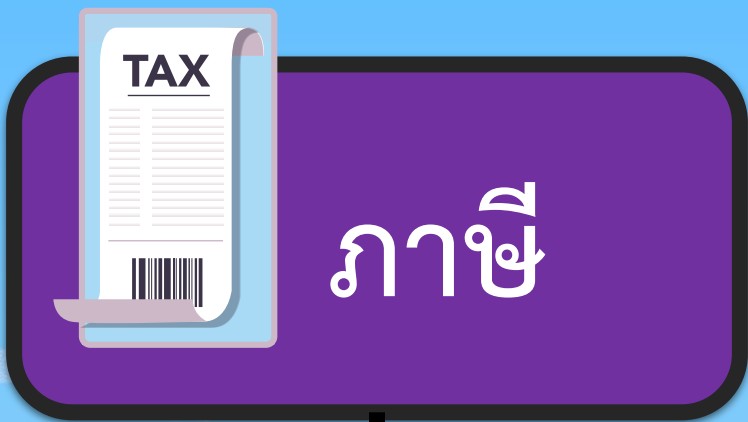
หน่วยงาน จัดเก็บภาษี





จุดประสงค์

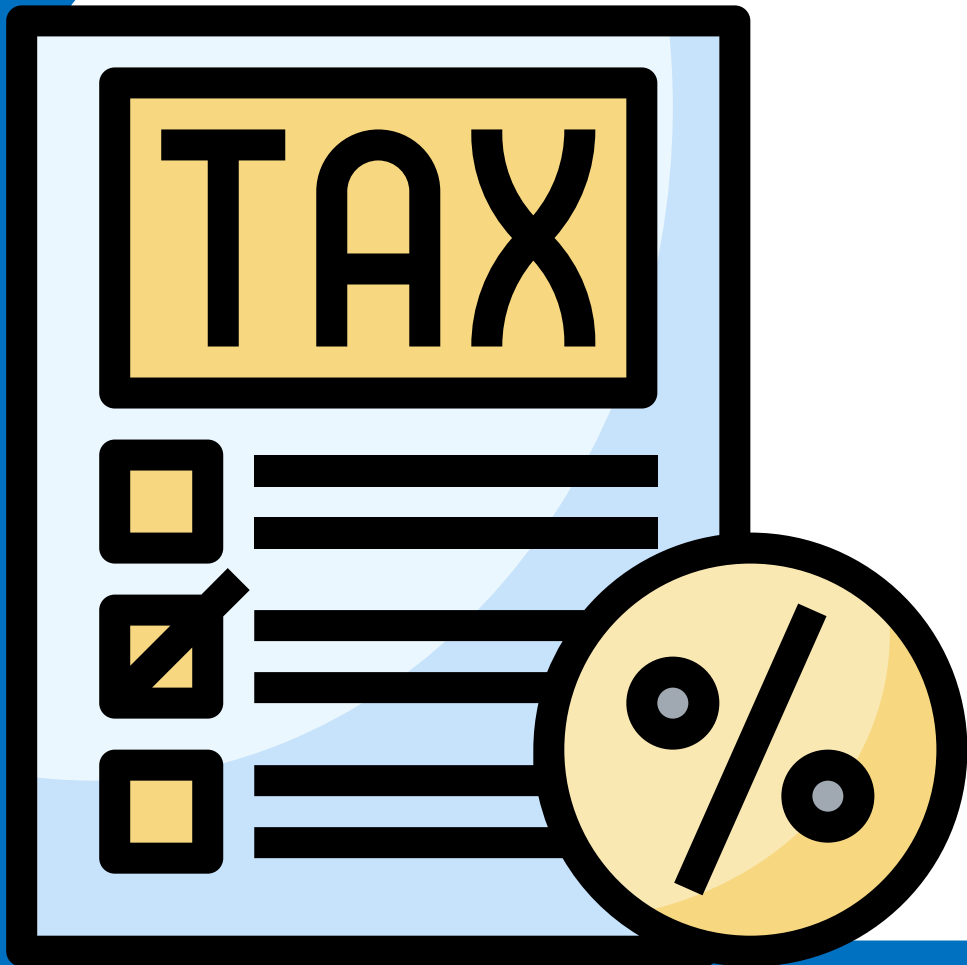
นักเรียนจัดกลุ่มภาษาให้สัมพันธ์
กับหน่วยงานที่จัดเก็บภาษา
ในประเภทต่าง ๆ ได้



ภาษีทางตรง

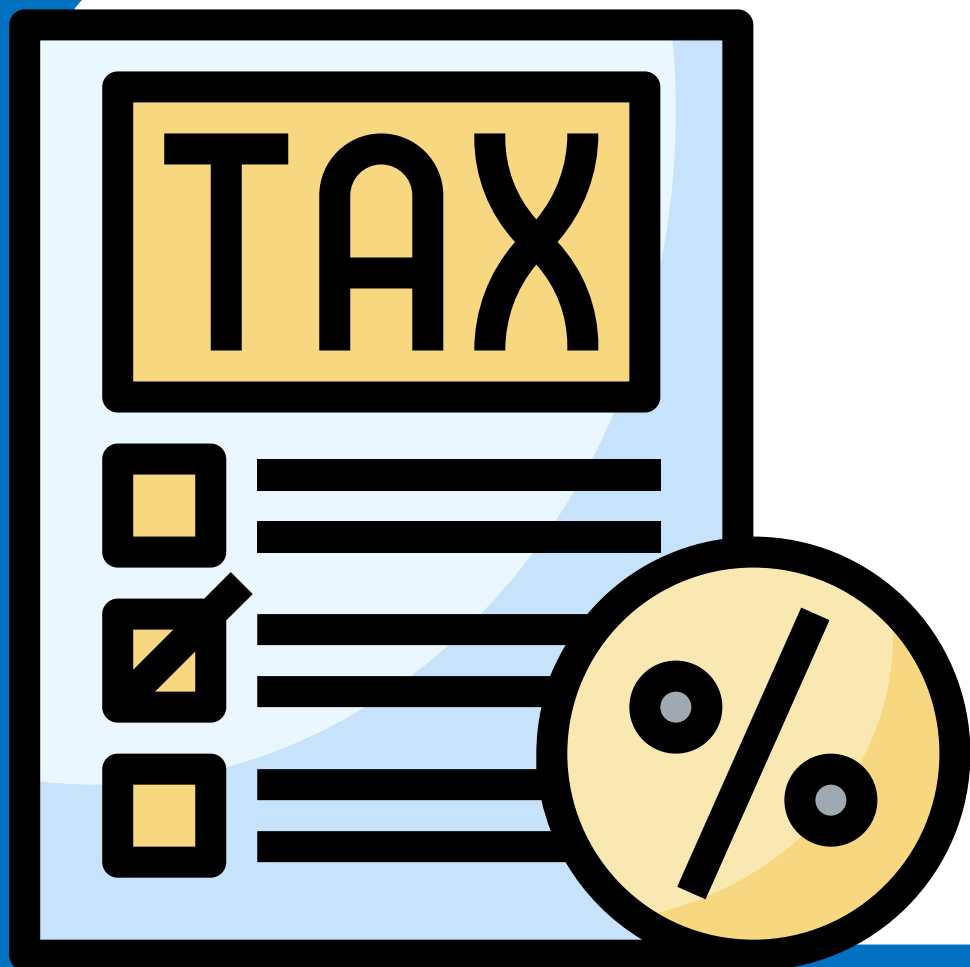
ภาษีทางอ้อม

ภาษีทางตรง



ภาษีที่รัฐบาลเรียกเก็บจาก
ผู้ที่มีหน้าที่เสียภาษีโดยตรง
ผู้เสียภาษีต้องรับภาระไว้เอง
ทั้งหมด ไม่สามารถผลักภาระ
ให้ผู้อื่นได้

ภาษีทางอ้อม



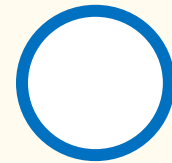
เป็นภาษีอากรที่เรียกเก็บ
จากผู้บริโภคหรือเป็นภาษีที่เป็น
การผลักภาระให้กับผู้ซื้อหรือ
ผู้บริโภคนับเป็นผู้รับชำระภาษีอากร
แทนผู้ขาย

อ่าน สถานการณ์

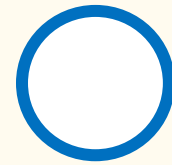
แล้ววิเคราะห์ว่า จากสถานการณ์
ต้องเสียภาษีประเภทใดบ้าง



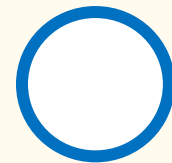
สุเมธเป็นเจ้าของกิจการ
ห้างสรรพสินค้าแห่งหนึ่ง ในทุกๆ วัน
สุเมธต้องไปทำงาน เขาจะแวะเข้าปั้ม
เพื่อเติมน้ำมันรถจากสถานการณ์
สุเมธต้องเสียภาษีประเภทใดบ้าง



ภาษีเงินได้นิติบุคคล ภาษีศุลกากร



ภาษีเงินได้บุคคลธรรมดา
ภาษีบำรุงท้องที่



ภาษีเงินได้บุคคลธรรมดา ภาษีมูลค่าเพิ่ม

คำถามชวนคิด?

ภาษามีหลายประเภท
แล้วเราจะรู้ได้อย่างไรว่า
จะต้องเลือกภาษาแก่หน่วยงานใด





หน่วยงานของ
องค์การบริหารส่วนท้องถิ่น



หน่วยงานของ
รัฐบาลกลาง

หน่วยงานขององค์การบริหารส่วนท้องถิ่น



อ.บ.จ



กรุงเทพมหานครฯ



เทศบาล



เมืองพัทยา



อ.บ.ต

1. ภาพอ.บ.จ. อุตรธานี จาก เพจ ฝ่ายส่งเสริมอาชีพ องค์การบริหารส่วนจังหวัดอุตรธานี
2. ภาพโลโก้กรุงเทพมหานคร จาก <http://logo-th.com/ai/ตรา-กรุงเทพมหานคร/>
3. ภาพเทศบาลนครหาดใหญ่ จาก http://esvector.net/home_es/index.php?option=com_docman&task=doc_details&Itemid=81&gid=2180
4. ภาพเมืองพัทยา https://th.wikipedia.org/wiki/ไฟล์:Pattaya_seal.png
5. ภาพอ.บ.ต ศาลาลัย จาก เพจ องค์การบริหารส่วนตำบลศาลาลัย อ.สามร้อยยอด จ.ประจวบคีรีขันธ์



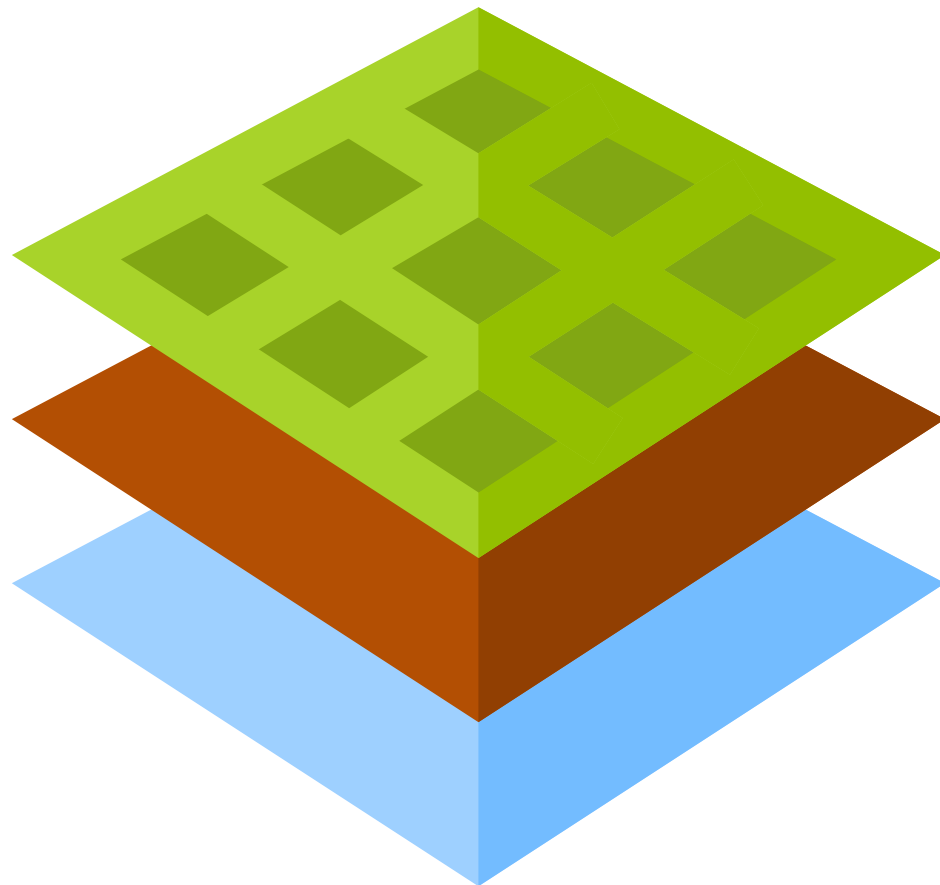
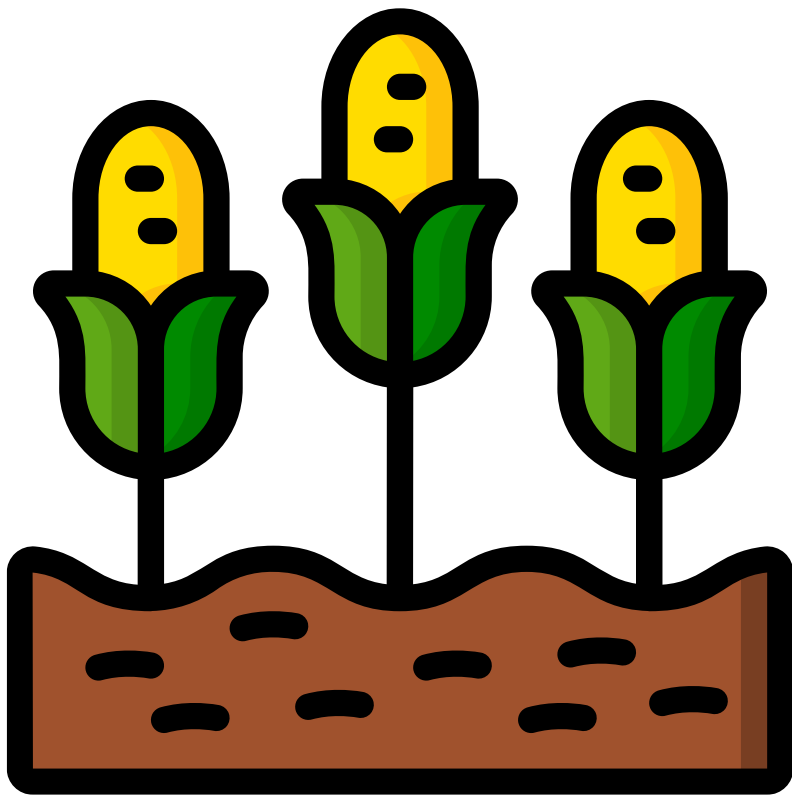
ภาษีเก็บโดยท้องถิ่น



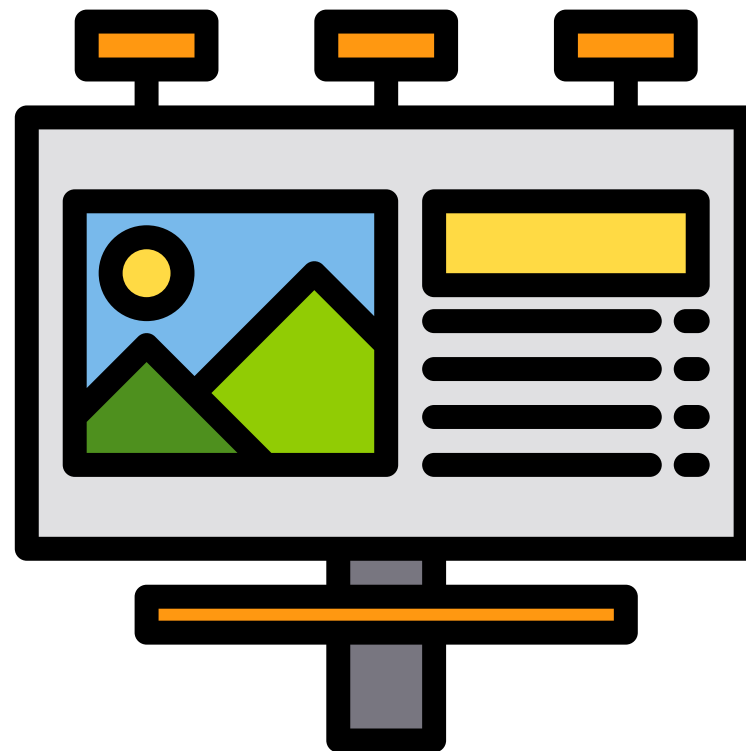
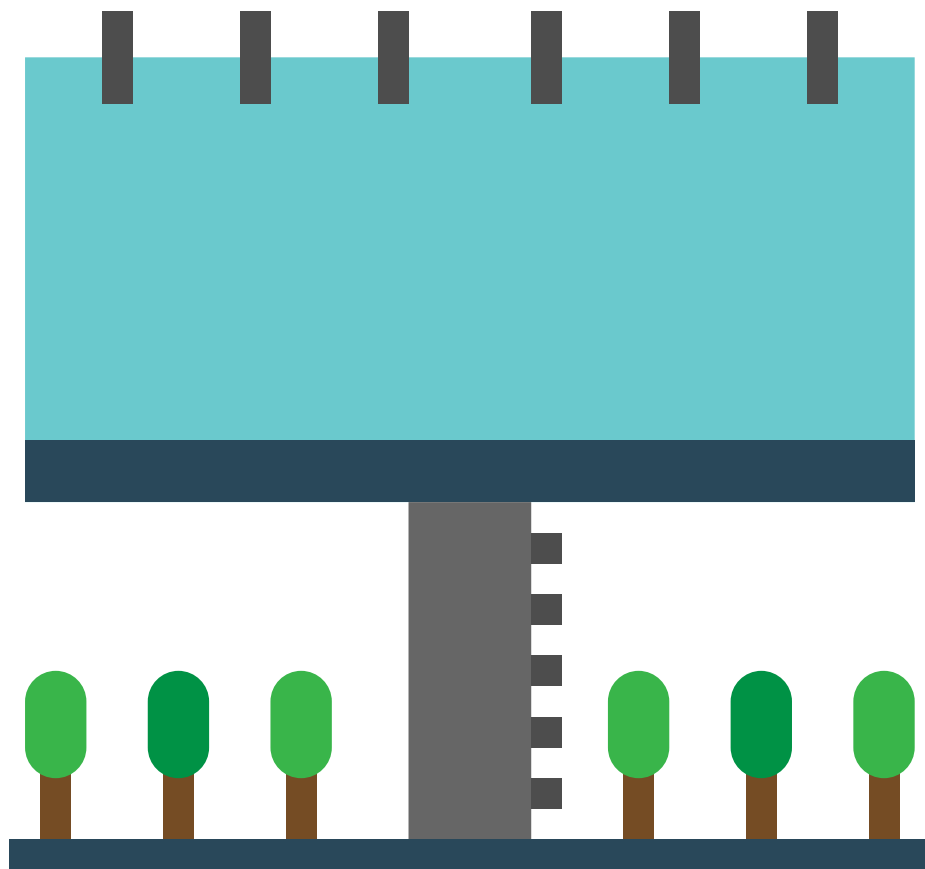
๑. ภาษีโรงเรือน

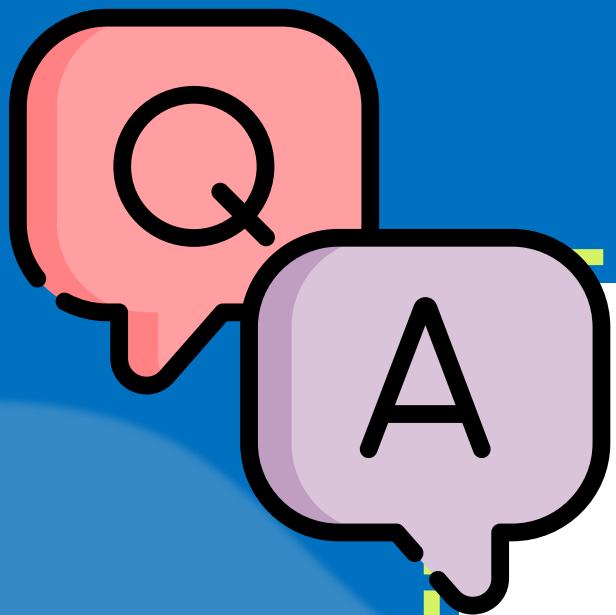


๒. ภาษีบำรุงท้องที่

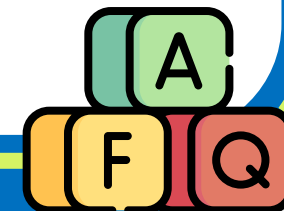


๓. ภาษีป้าย





ทำไมองค์การบริหารส่วนท้องถิ่น
ต้องเก็บภาษีด้วยตนเอง





การบริหารราชการแผ่นดิน

ส่วนกลาง (รวมอำนาจ)

กระทรวง

ทบวง

กรม

ส่วนภูมิภาค (แบ่งอำนาจ)

จังหวัด

อำเภอ

ส่วนท้องถิ่น

(กระจายอำนาจ)

- อบจ.
- เทศบาล
- อบต.
- กทม.
- เมืองพัทยา

(รูปแบบพิเศษ)





ภาษาที่เก็บโดย
หน่วยงาน
รัฐบาลกลาง





๑

กรมสรรพากร

๒

กรมสรรพสามิต

๓

กรมศุลกากร



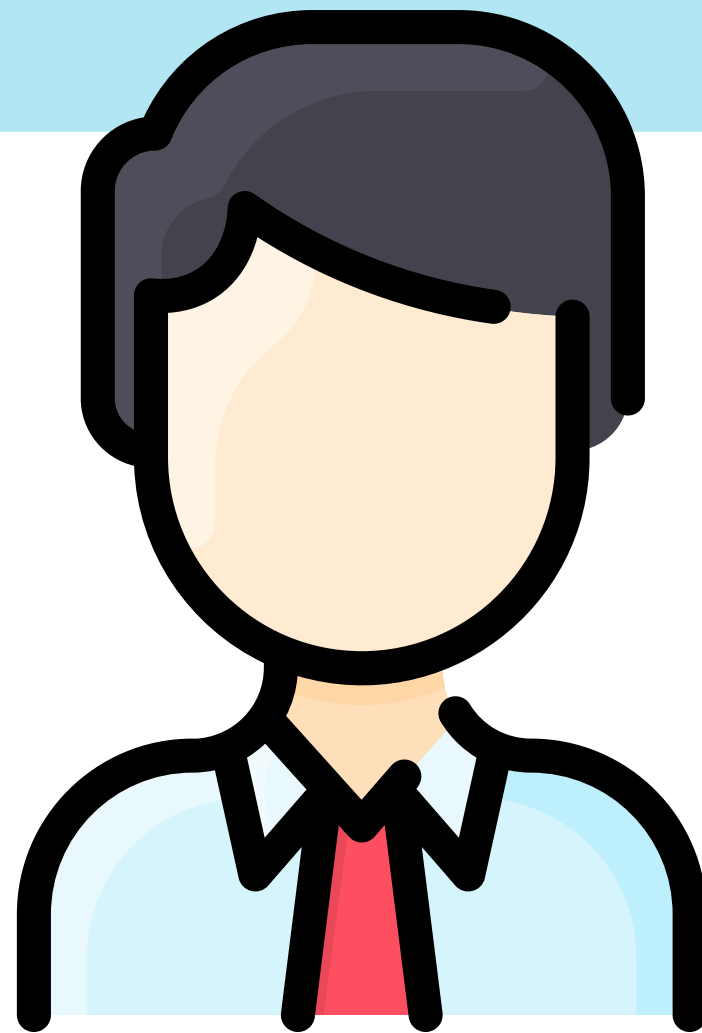


ภาพกรมสรรพากร จาก<https://www.thaigov.go.th/news> <http://news.room44.net/news>
สืบค้นเมื่อวันที่ ๑๒ ธันวาคม ๒๕๖๓

กรมสรรพากร

๑. ภาษีเงินได้บุคคลธรรมดา

ภาษีที่เรียกเก็บจากบุคคลธรรมดา เป็นผู้เสียภาษี เมื่อตัวเองมีรายได้ ยังมีเงินได้มาก อัตราภาษีจะยิ่งสูงแบบขั้นบันได



กรมสรรพากร

๒. ภาษีเงินได้นิติบุคคล

ภาษีที่เรียกเก็บจากกลุ่มบุคคลหรือ
องค์กร บริษัท ห้างหุ้นส่วนต่าง ๆ
โดยเรียกเก็บจากกำไรหลังหักค่าใช้จ่าย
ต่าง ๆ แล้ว



กรมสรรพากร



๓. ภาษีมูลค่าเพิ่ม

ภาษีที่กรมสรรพากรเรียกเก็บจาก
ผู้ซื้อสินค้าหรือบริการต่าง ๆ

กรมสรรพากร

๔. อาคารต่าง ๆ

- อาคารเสตมพ์
- อาคารมหรสพ
- อาคารรั้งนกนางแอ่น





ภาพกรมสรรพสามิตต์ จาก<https://th.wikipedia.org/wiki> <https://www.youtube.com/watch>
สืบค้นเมื่อวันที่ ๑๒ ธันวาคม ๒๕๖๓

กรมสรรพสามิต

มีหน้าที่จัดเก็บภาษีที่รวมอยู่ในรายการ
สินค้าที่ทางกรมสรรพสามิตเป็นผู้จัดเก็บ
เช่น ภาษียาสูบ ภาษีน้ำมัน
ภาษีสุรา ภาษีรถยนต์





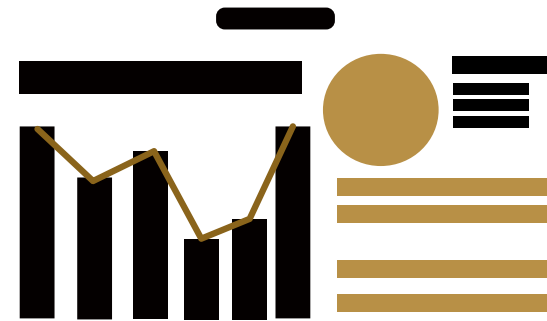
ภาพกรมศุลกากร จาก <http://logo-th.com/ai> <https://www.thaipost.net/main>
สืบค้นเมื่อวันที่ ๑๒ ธันวาคม ๒๕๖๓

กรมศุลกากร

รับผิดชอบในการจัดเก็บภาษี

เช่น

- ภาษีนำเข้า
- ภาษีส่งออก

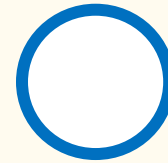


อ่าน สถานการณ์

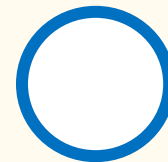
แล้ววิเคราะห์ว่า จากสถานการณ์
ต้องเสียภาษีประเภทใดบ้าง



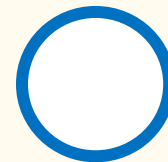
๑) ปรีชาเป็นเจ้าของกิจการ
กระเป๋าจักสาน เธอส่งออกกระเป๋า
จักสานไปขายยังประเทศอังกฤษ
จากข้อความ ปรีชาต้องเสียภาษี
ประเภทใด ให้หน่วยงานใด



ภาษีศุลกากร กรมศุลกากร



ภาษีสรรพสามิต กรมสรรพากร



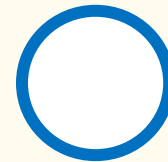
ภาษีมูลค่าเพิ่ม กรมศุลกากร

อ่าน สถานการณ์

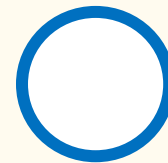
แล้ววิเคราะห์ว่า จากสถานการณ์
ต้องเสียภาษีประเภทใดบ้าง



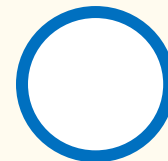
๒ เจมส์ ไปรับประทานอาหาร
กับครอบครัวที่ร้านอาหารแห่งหนึ่ง
จากข้อความเจมส์ต้องจ่ายภาษีใด
ให้กับหน่วยงานใด



ภาษีศุลกากร กรมศุลกากร



ภาษีสรรพสามิต กรมสรรพากร



ภาษีมูลค่าเพิ่ม กรมศุลกากร

ตัวอย่าง
สถานการณ์

หน่วยงานที่เก็บภาษี



แม่ของฟ้าใสเป็นหมอ ส่วนฟ้าใสกำลังเรียนหนังสืออยู่ชั้นประถมศึกษาปีที่ ๖ แม่ของฟ้าใสจะต้องเสียภาษีประเภทใด และแม่ของฟ้าใสต้องยื่นแบบเสียภาษีต่อหน่วยงานใด ส่วนตัวฟ้าใสจะได้รับประโยชน์จากภาษีด้านใดมากที่สุด

ภาษีเงินได้บุคคลธรรมดา

กรมสรรพากร

โดยสารรถไฟฟ้าฟรี

ภาษีเงินได้นิติบุคคล

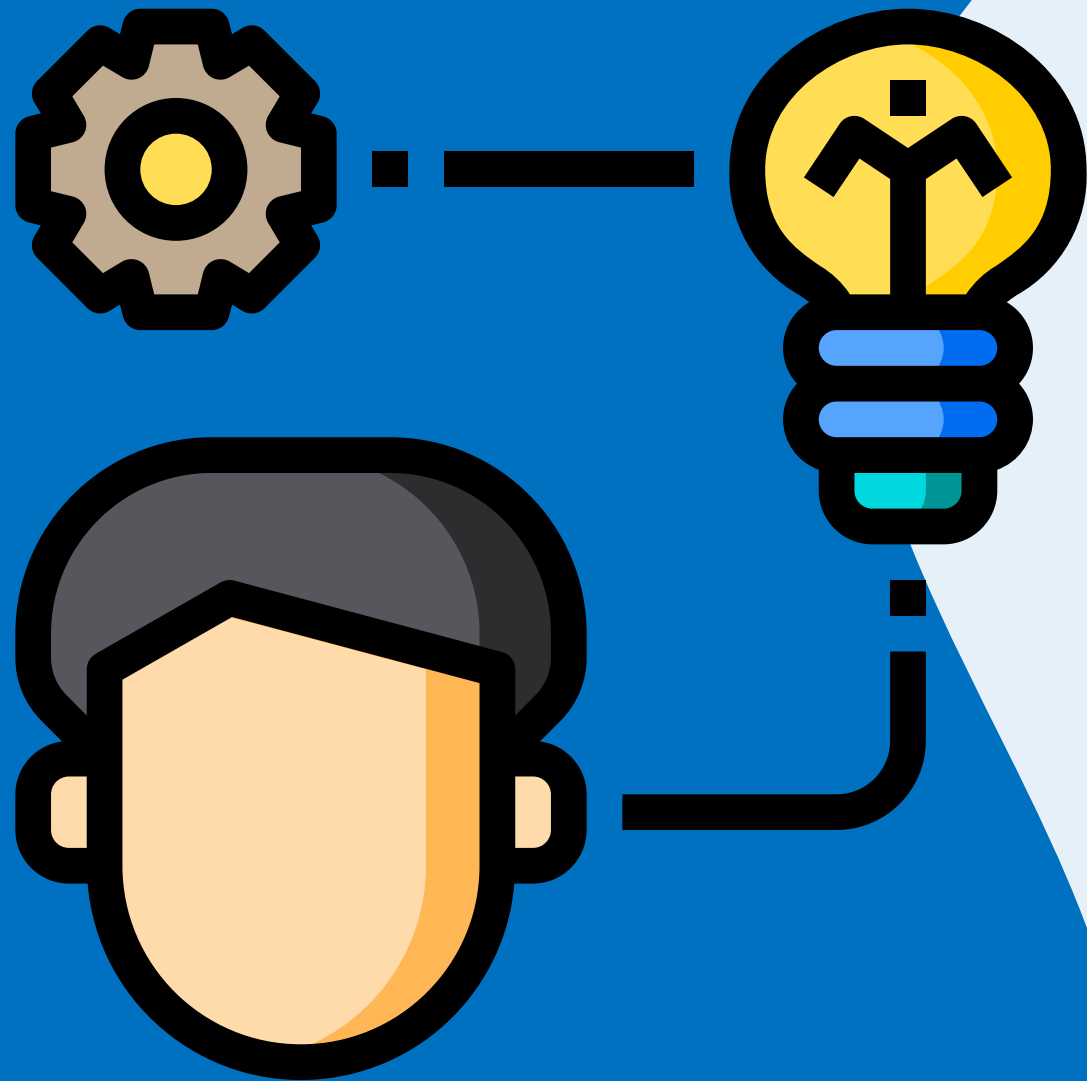
กรมสรรพสามิต

ได้รับอุปกรณ์การเรียนฟรี

ภาษีมูลค่าเพิ่ม

เทศบาล

ทำบัตรประชาชนฟรี



ครูให้นักเรียนทำใบงาน

เรื่อง

หน่วยงานที่เก็บภาษี

คำชี้แจง

คำชี้แจงกิจกรรมนักเรียน

ครูให้นักเรียนพิจารณาภาพที่กำหนดให้ แล้วจำแนกหน่วยงานจัดเก็บภาษีให้ถูกต้องลงในใบงานเรื่อง หน่วยงานจัดเก็บภาษี

คำชี้แจงบทบาทครูปลายทาง

๑. ครูแจกใบงานเรื่อง หน่วยงานจัดเก็บภาษี และอ่านคำสั่งให้นักเรียนฟัง
๒. ครูให้นักเรียนลงมือทำและให้ความช่วยเหลือนักเรียนตามความเหมาะสม

ใบงาน เรื่อง หน่วยงานจัดเก็บภาษี



ภาษีเงินได้
บุคคลธรรมดา

ภาษีสุรา

ภาษีมูลค่าเพิ่ม

ภาษีป้าย

ภาษีสินค้าส่งออก

ภาษียาสูบ

ภาษีโรงเรือน

ภาษีเงินได้นิติบุคคล

ภาษีการค้า

ภาษีบำรุงท้องที่

ภาษีสินค้านำเข้า

ภาษีน้ำมัน



เฉลี่ยใบงาน เรื่อง หน่วยงานจัดเก็บภาษี



กรมสรรพากร

- ภาษีเงินได้บุคคลธรรมดา
- ภาษีมูลค่าเพิ่ม
- ภาษีเงินได้นิติบุคคล

กรมศุลกากร

- ภาษีสินค้าส่งออก
- ภาษีสินค้านำเข้า

กรมสรรพสามิต

- ภาษีสุรา
- ภาษียาสูบ
- ภาษีน้ำมัน
- ภาษีการค้า

องค์การปกครองท้องถิ่น

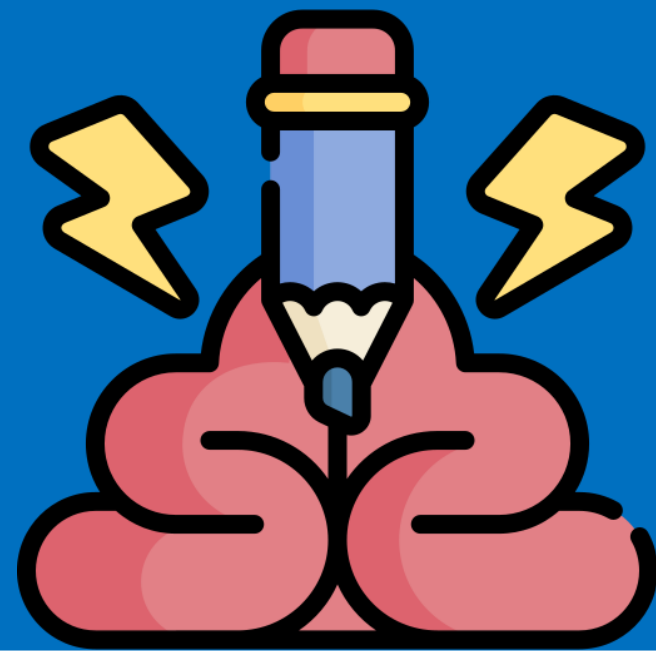
- ภาษีป้าย
- ภาษีโรงเรือน
- ภาษีบำรุงท้องที่

ฝึกสมอง



ประลองปัญญา

เรื่อง : หน่วยงานจัดเก็บภาษี



ข้อใดไม่ใช่หน่วยงานที่ทำหน้าที่จัดเก็บภาษี

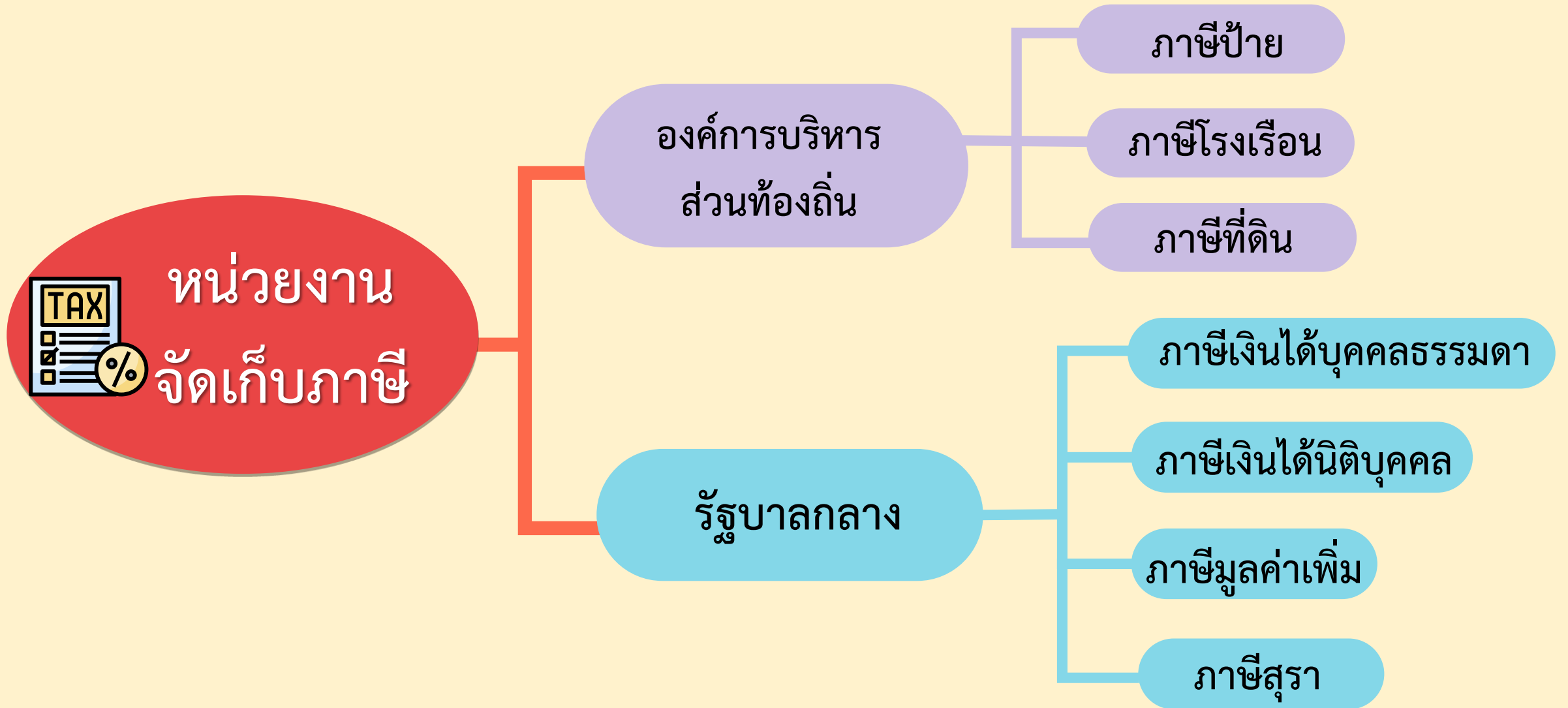
ก. กรมศุลกากร

 กรมบัญชีกลาง

ค. กรมสรรพากร

ง. กรมสรรพสามิต







บทเรียนครั้งต่อไป

เรื่อง สิทธิของผู้บริโภค

สามารถดาวน์โหลดได้ที่

www.dltv.ac.th

