

รายวิชาสังคมศึกษา

รหัสวิชา ส๑๓๑๐๑

ชั้นประถมศึกษาปีที่ ๓

เรื่อง ความหมายและ
ความสำคัญของภาษี

ครูผู้สอน ครูอุบล พันธุ์อื่น





เรื่อง

ความหมายและความสำคัญ

ของภาษี



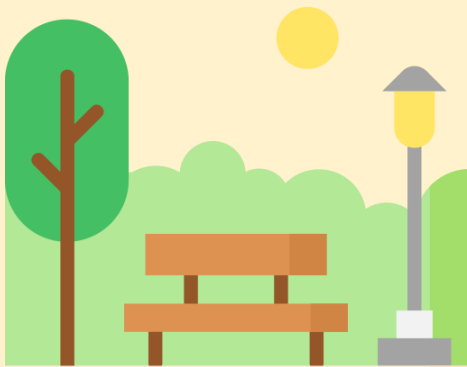
จุดประสงค์การเรียนรู้

๑. อธิบายความหมายและความสำคัญของภาษา
๒. จำแนกประเภทของภาษาและนำเสนอประโยชน์ของการจัดเก็บภาษา
๓. เห็นความสำคัญของการเสียภาษี เพื่อนำมาใช้พัฒนาประเทศ





โรงพยาบาล



สวนสาธารณะ



โรงเรียน



ถนน ไฟฟ้า



คำถามชวนคิด



๑. ในชีวิตประจำวันนักเรียนเคยเข้าไปใช้บริการสถานที่ของรัฐหรือไม่

เคยไปหาหมอที่โรงพยาบาลของรัฐ

๒. รัฐบาลนำเงินจากที่ใดมาสร้างสถานบริการต่าง ๆ ให้กับประชาชน

เงินภาษี

เงินภาษีคืออะไร





ภาษี

รายได้ที่มีหน้าที่ต้องจ่ายให้แก่
รัฐบาล เพื่อนำไปใช้ประโยชน์ในการ
ปรับปรุง พัฒนาประเทศในด้านต่าง ๆ
เช่น สร้างถนน ไฟฟ้า น้ำประปา
โรงพยาบาล โรงเรียน





เงินภาษี

เงินที่รัฐบาลบังคับเก็บจากประชาชนที่มีรายได้ เป็นรายรับของรัฐบาลที่จะนำไปใช้จ่ายเพื่อประโยชน์ของส่วนรวม เช่น

- สร้างโรงเรียนเพื่อพัฒนาประเทศในด้านการศึกษา
- สร้างโรงพยาบาลเพื่อพัฒนาประเทศด้านสาธารณสุข





ความสำคัญของการจัดเก็บภาษี

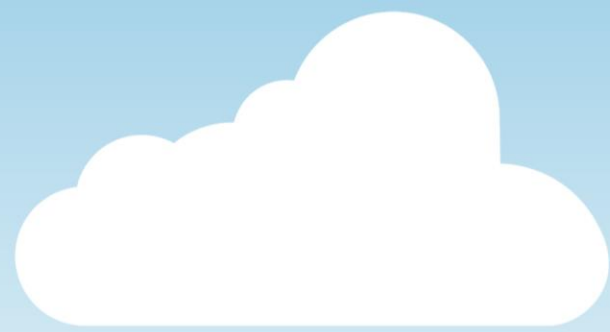
รัฐมีหน้าที่สำคัญ คือ จะต้องให้บริการแก่ประชาชนในประเทศให้อยู่ดีกินดี มีความสะดวกสบายในการดำรงชีวิต มีการศึกษา มีสุขภาพอนามัยสมบูรณ์แข็งแรง

ดังนั้น รัฐจึงต้องเก็บภาษี แล้วนำเงินภาษีไปพัฒนาประเทศ และจัดหาบริการให้แก่ประชาชน





ด้านการศึกษา



รัฐให้บริการโดยจัดตั้งสถาบันการศึกษาทุกระดับ
ตั้งแต่ระดับอนุบาลถึงระดับอุดมศึกษา
สนับสนุนด้านงบประมาณเรียนฟรี



ด้านสาธารณสุข

โรงพยาบาล



รัฐให้บริการทางโรงพยาบาลของรัฐประจำจังหวัด
อำเภอ โรงพยาบาลส่งเสริมสุขภาพตำบล



ด้านสาธารณูปโภค

รัฐจัดให้มีสาธารณูปโภค เช่น ถนน สะพาน ไฟฟ้า
น้ำประปา รถไฟและรถโดยสารประจำทาง



ประเภทของภาษี

ภาษีทางตรง

ภาษีที่รัฐบาลเก็บโดยตรงจากผู้มีรายได้ตามอัตราที่กำหนด ไม่สามารถผลักภาระไปให้ผู้อื่นเสียภาษีแทนได้

ภาษีทางอ้อม

ภาษีที่เรียกเก็บจากผู้บริโภคหรือเป็นภาษีที่เป็นการผลักภาระให้กับผู้ซื้อหรือผู้บริโภคนเป็นผู้ชำระภาษีแทนผู้ขายได้

คำถามชวนคิด



๑. ภาษี แบ่งออกเป็นกี่ประเภท อะไรบ้าง

ภาษี แบ่งออกเป็น ๒ ประเภท ได้แก่ ภาษีทางตรง และ ภาษีทางอ้อม

๒. การเสียภาษีเป็นหน้าที่ของใคร และส่งผลกระทบต่อประเทศชาติอย่างไร

การเสียภาษีเป็นหน้าที่ของประชาชน ซึ่งทุกคนในประเทศจะต้องเสียภาษี เพื่อจะได้มีเงินมาใช้ในการบริหารและพัฒนาประเทศในด้านต่าง ๆ

คำถามชวนคิด จำแนกประเภทของภาษี



ภาษีเงินได้บุคคลธรรมดา

ภาษีทางตรง

ภาษีทางอ้อม



คำถามชวนคิด จำแนกประเภทของภาษี



ภาษีที่เก็บจากผู้ขายสินค้าและบริการ

ภาษีทางตรง

ภาษีทางอ้อม



คำถามชวนคิด จำแนกประเภทของภาษี



ภาษีเงินได้นิติบุคคล

ภาษีทางตรง

ภาษีทางอ้อม



คำถามชวนคิด จำแนกประเภทของภาษี



ภาษีธุรกิจเฉพาะ

ภาษีทางตรง

ภาษีทางอ้อม



กิจกรรม ร่วมด้วยช่วยคิด

จับคู่ความสำคัญ

ของภาษี



๑. ครูมีภาพ โรงเรียน โรงพยาบาล บ้านพักคนชรา
สะพาน รถโดยสารประจำทาง และข้อความการนำภาษี
ไปพัฒนาประเทศในด้านต่าง ๆ

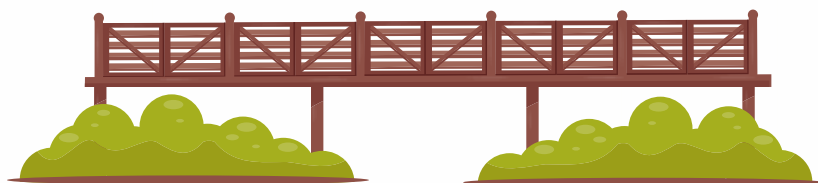
๒. ครูให้นักเรียนวิเคราะห์จับคู่ความสำคัญของภาษี
ที่มีต่อการพัฒนาประเทศด้านต่าง ๆ
ให้ตรงกับรูปภาพ



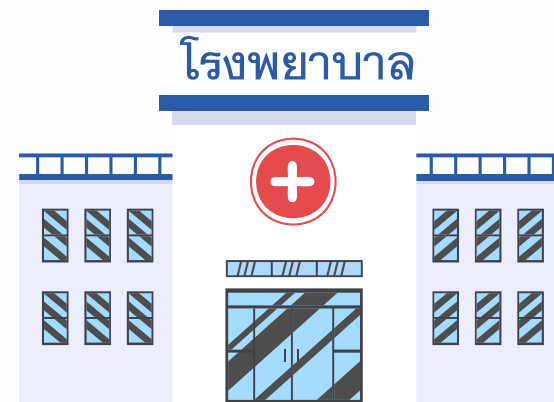
จับคู่ความสำคัญของภาษี



นำไปใช้สร้างโรงเรียน
เพื่อพัฒนาประเทศ
ในด้านการศึกษา

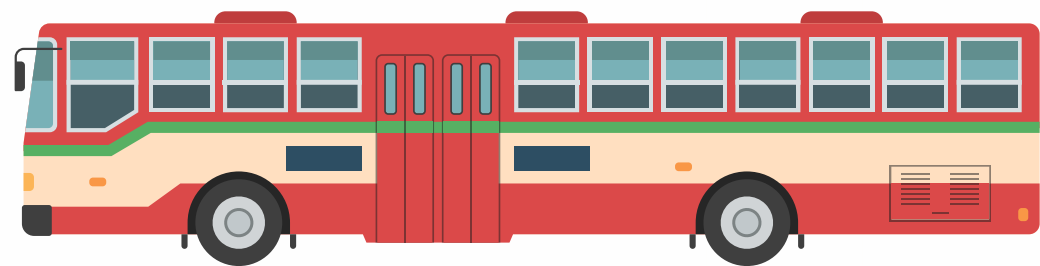


นำไปใช้สร้างสะพาน
เพื่อพัฒนาประเทศ
ในด้านการอุปโภค



นำไปใช้สร้างโรงพยาบาล
เพื่อพัฒนาประเทศ
ในด้านการสุข

จับคู่ความสำคัญของภาษา



นำไปใช้สร้าง
รถโดยสารประจำทาง
เพื่อพัฒนาประเทศ
ในด้านสาธารณูปโภค



นำไปใช้สร้าง
บ้านพักคนชรา
เพื่อพัฒนาประเทศ
ในด้านสังคมสงเคราะห์

ชั้นประถมศึกษา



คำชี้แจงนักเรียน

๑. นักเรียนทำใบงานที่ ๑ เรื่อง ภาษี
๒. เมื่อนักเรียนทำใบงานเสร็จแล้ว นำเสนอหน้าชั้นเรียน

คำชี้แจงครูปลายทาง

๑. ครูแจกใบงานที่ ๑ เรื่อง ภาษี
๒. ครูสังเกตและให้คำแนะนำการทำใบงานของนักเรียน
๓. ครูให้ข้อมูลเพิ่มเติมกับนักเรียน



ใบงานที่ ๑ เรื่อง ภาษี

คำชี้แจง

ให้นักเรียนตอบคำถามต่อไปนี้



ใบงานที่ ๑

เรื่อง ภาษี



ใบงานที่ ๑ เรื่อง ภาษี
หน่วยการเรียนรู้ที่ ๔ เรื่อง ภาษีและการแข่งขันทางการค้า
แผนการจัดการเรียนรู้ที่ ๑ เรื่อง ความหมายและความสำคัญของภาษี
รายวิชา สังคมศึกษา รหัสวิชา ส๑๓๑๐๑ ภาคเรียนที่ ๑ ชั้นประถมศึกษาปีที่ ๓

คำชี้แจง ให้นักเรียนตอบคำถามต่อไปนี้

ภาษี หมายถึง

Blank writing area for the definition of 'ภาษี' (Language).

Blank writing area for the first question.

Blank writing area for the second question.

ใบงานที่ ๑ เรื่อง ภาษี

เฉลยใบงาน

นักเรียนนำเสนอหน้าชั้นเรียน



เฉลยใบงานที่ ๑ เรื่อง ภาษี

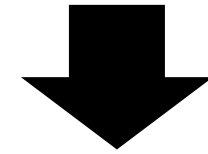
ภาษี หมายถึง



รายได้ที่มีหน้าที่ต้องจ่ายให้แก่รัฐบาลเพื่อนำไปใช้ประโยชน์ในการปรับปรุง พัฒนาประเทศ
ในด้านต่าง ๆ เช่น สร้างถนน ไฟฟ้า น้ำประปา โรงพยาบาล โรงเรียน หรือนำไปใช้
เป็นเงินเดือนให้แก่ข้าราชการ เป็นต้น

ใบงานที่ ๑

เรื่อง ภาษี



ภาษีทางตรง

ภาษีที่รัฐบาลเก็บโดยตรงจากผู้มี

รายได้ เรียกว่า ภาษีเงินได้บุคคล

ธรรมดา หรือเก็บจากการประกอบ

ธุรกิจบริษัท ห้างร้านต่าง ๆ เรียกว่า

ภาษีเงินได้นิติบุคคล

ใบงานที่ ๑

เรื่อง ภาษี

ภาษีทางอ้อม

ภาษีที่รัฐบาลเรียกเก็บจากผู้บริโภค เช่น
ภาษีมูลค่าเพิ่ม ภาษีสรรพสามิต ที่เก็บ
จากสินค้าฟุ่มเฟือย เช่น เหล้า บุหรี่
น้ำหอม และเก็บจากสิ่งที่รัฐบาลต้อง
ลงทุนก่อสร้างเพื่ออำนวยความสะดวก
ให้ เช่น ผู้มีรถยนต์ต้องใช้ถนน
มีการเก็บภาษีรถยนต์ เป็นต้น

สรุป บทเรียน



ความหมายและความสำคัญของภาษี

ภาษี

คือ เงินที่รัฐบาลบังคับเก็บจากประชาชนที่มีรายได้ ไม่ว่าจะ
เป็นภาษีทางตรงและภาษี
ทางอ้อม

ความสำคัญของภาษี

คือ นำไปใช้พัฒนาประเทศ
ในด้านต่าง ๆ และพัฒนาคุณภาพ
ชีวิตของประชาชนในประเทศ
ให้ดีขึ้น

บทเรียนครั้งต่อไป



เรื่อง ประเภทของภาษี

สิ่งที่ต้องเตรียม

ใบงานที่ ๒ เรื่อง ประเภทของภาษี

ดาวน์โหลดได้ที่ www.dltv.ac.th