

รายวิชาภาษาไทย

รหัสวิชา ท๑๓๑๐๑

ชั้นประถมศึกษาปีที่ ๓

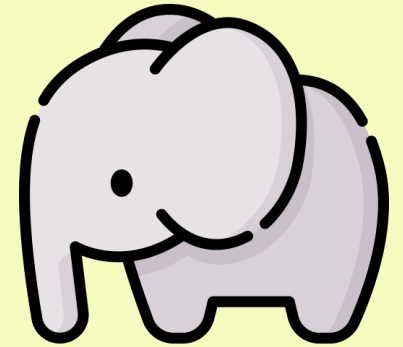
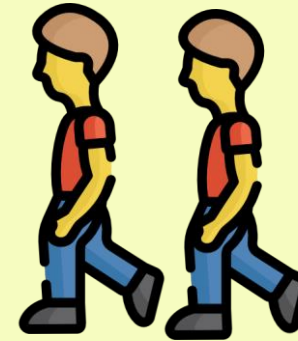
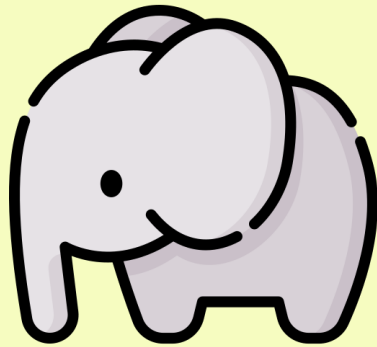
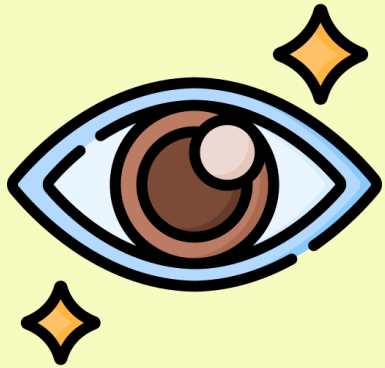
เรื่อง ลำานวนไทยนารู

ครูผู้สอน ครูอนุชา อินทร์พวง



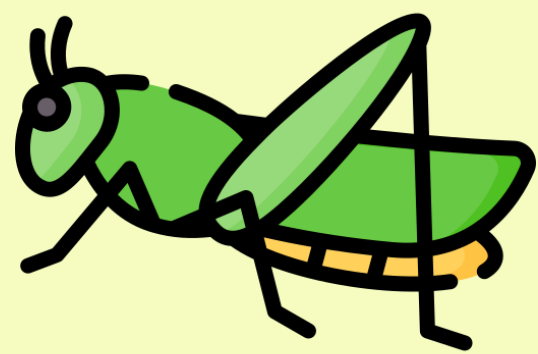
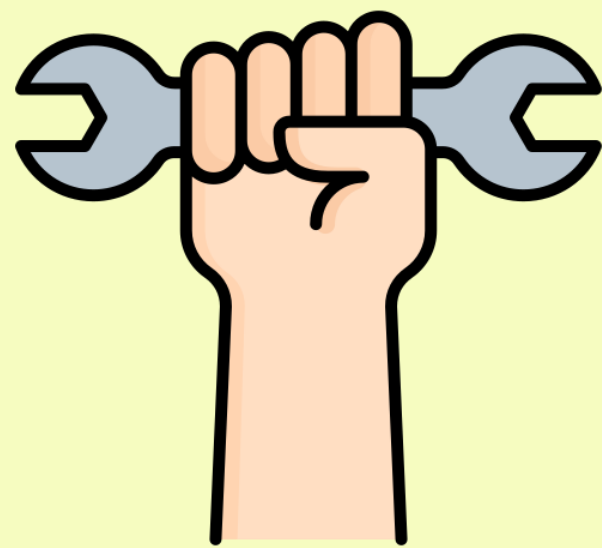
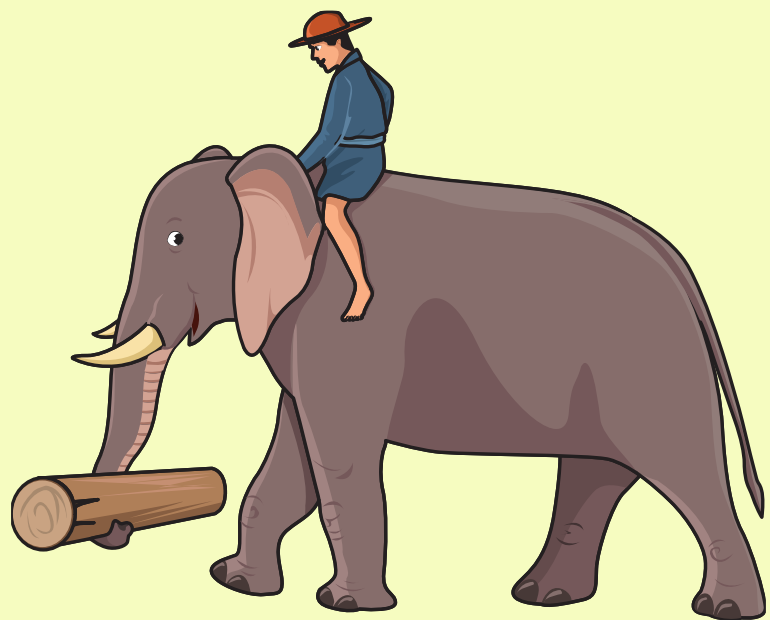
ตำนานวรรณไทยน่ารัก





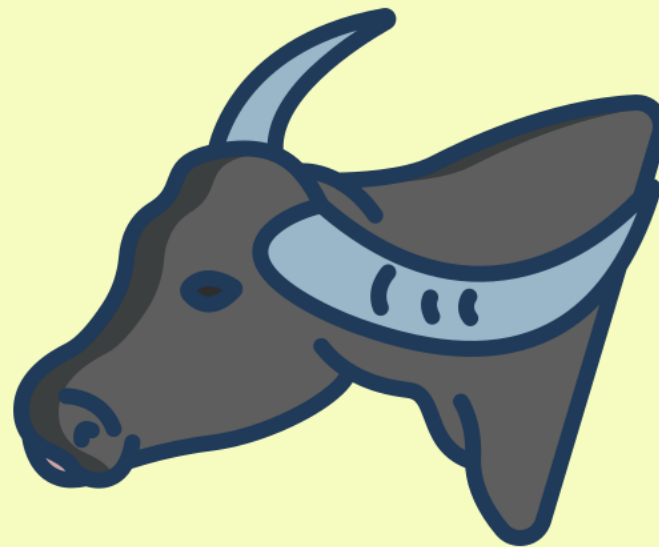
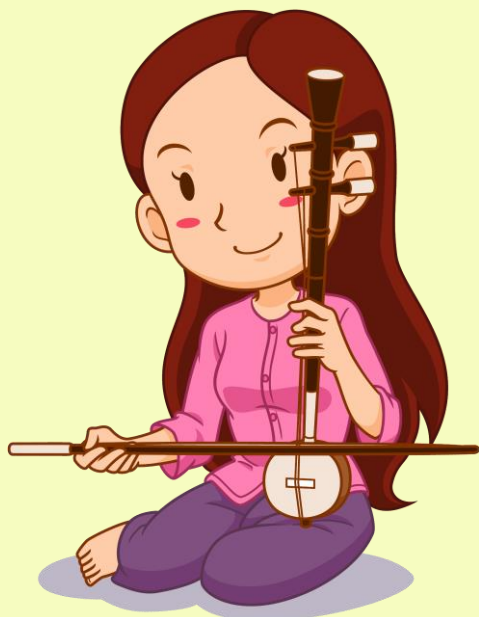
เห็นช้างขี้ขี้ตามช้าง





ขี่ช้างจับตั๊กแตน





สี่ซอให้ควายฟัง



ตำนานววนไทย



จุดประสงค์การเรียนรู้

- ๑) บอกความหมายของสำนวนไทยได้
- ๒) ค้นหาความหมายของคำในสำนวนไทยได้
- ๓) เห็นความสำคัญของการใช้สำนวนไทย
- ๔) มีมารยาทในการพูด





สำนวน

สำนวน หรือสำนวนโวหารเป็นถ้อยคำ
หรือข้อความที่มีความหมายในเชิง
เปรียบเทียบ ให้ข้อคิดเตือนใจ และใช้สืบต่อ
กันมาช้านาน



ภาซิต สุภาซิต

คำพังเพย ลำนวน



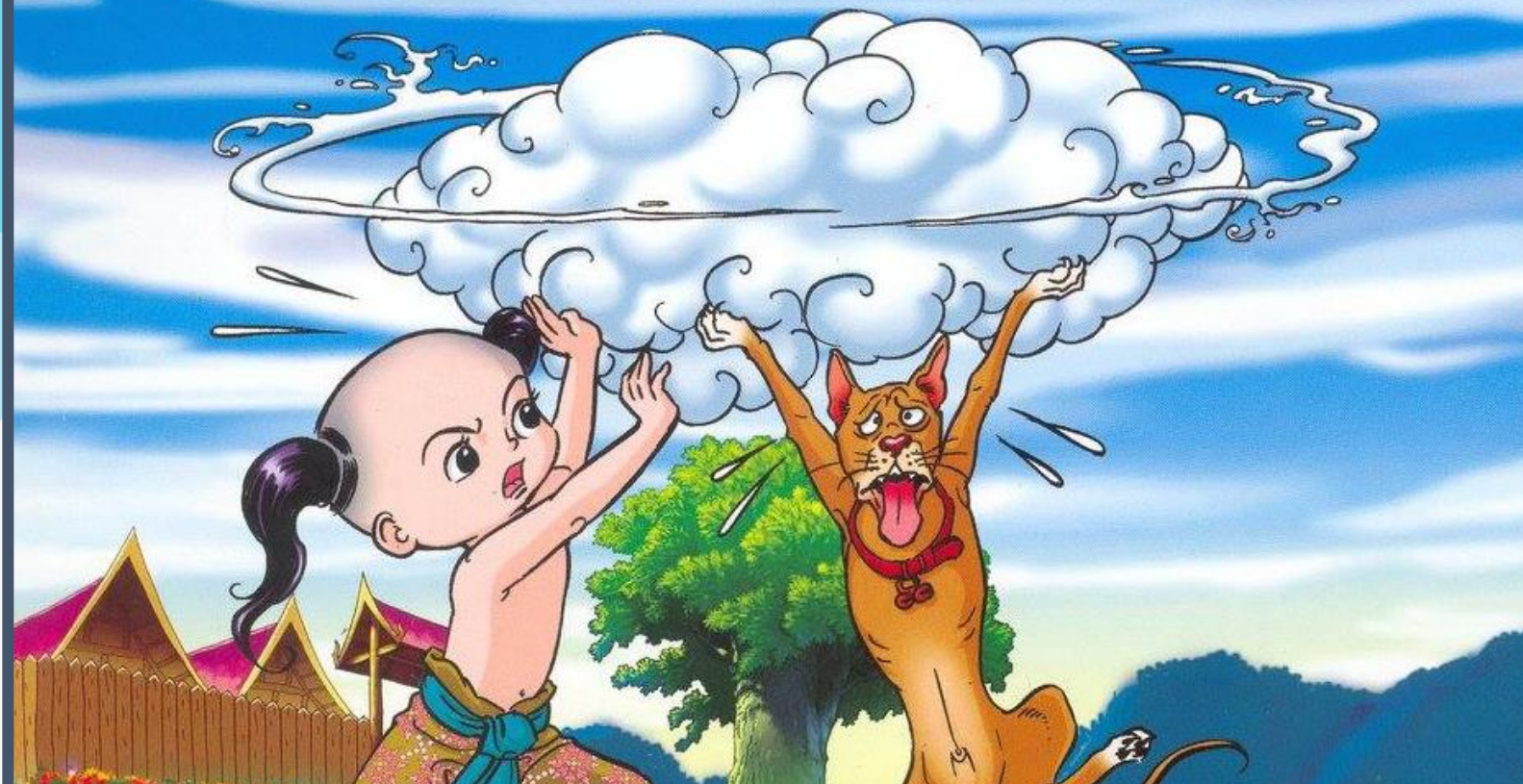
ตำนานววนไทย





ຍົກເມឌ

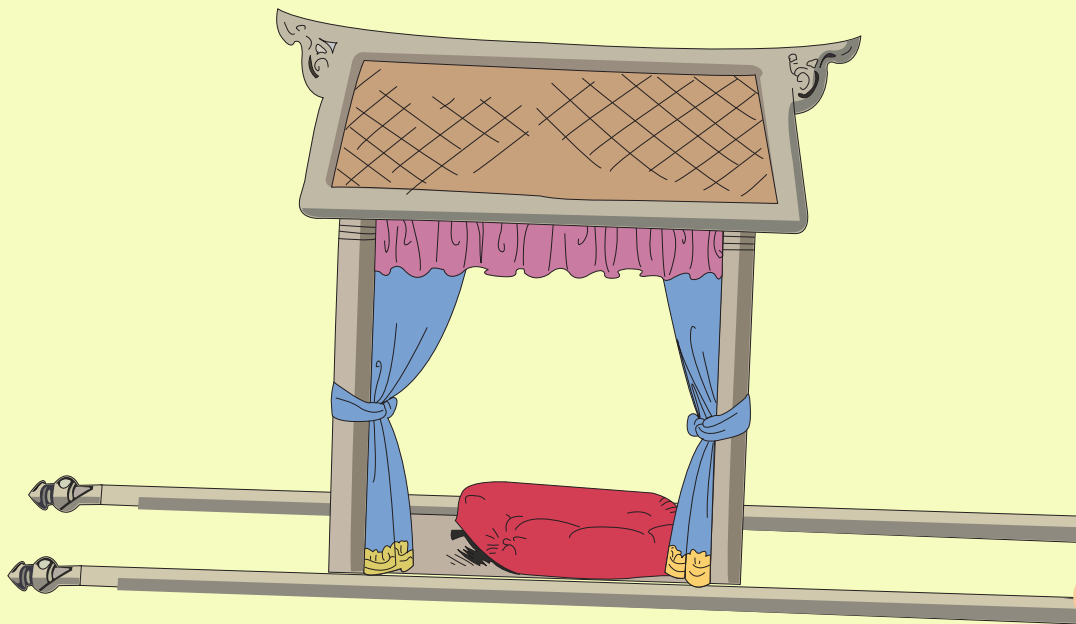
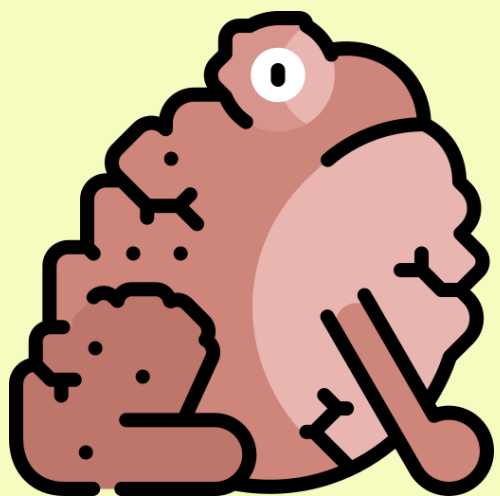




ยกเมฆ

แต่งเรื่องขึ้นเอง
คาดเดาเอาเอง
กุเรื่องขึ้น

สำนวนนี้มาจากตำราพยากรณ์ของคนสมัยก่อน เช่น เวลาจะยกทัพก็จะมี
การดูเมฆว่าเป็นรูปอะไร ก็ถือเป็นนิมิตทำนายว่าดีหรือร้าย



คางคกขี้นวอ

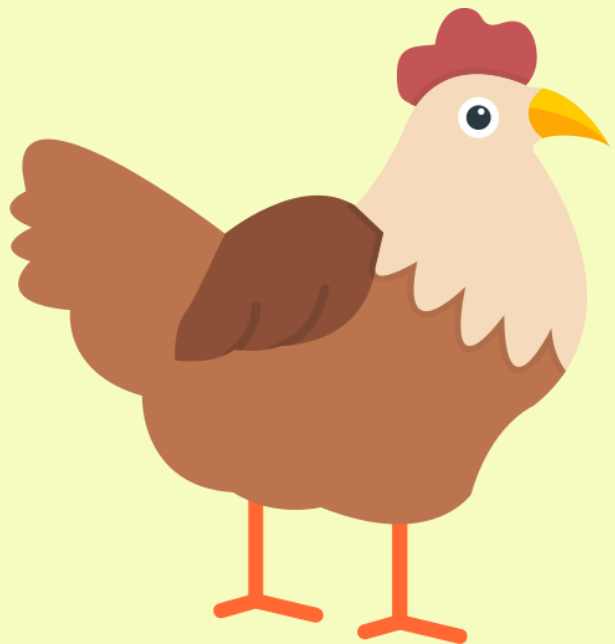




คางคกขี้นวอ

คนที่มีฐานะต่ำต้อย
พอได้ดิบได้ดีก็มักแสดง
กิริยาอวดดีลิ้มตัว

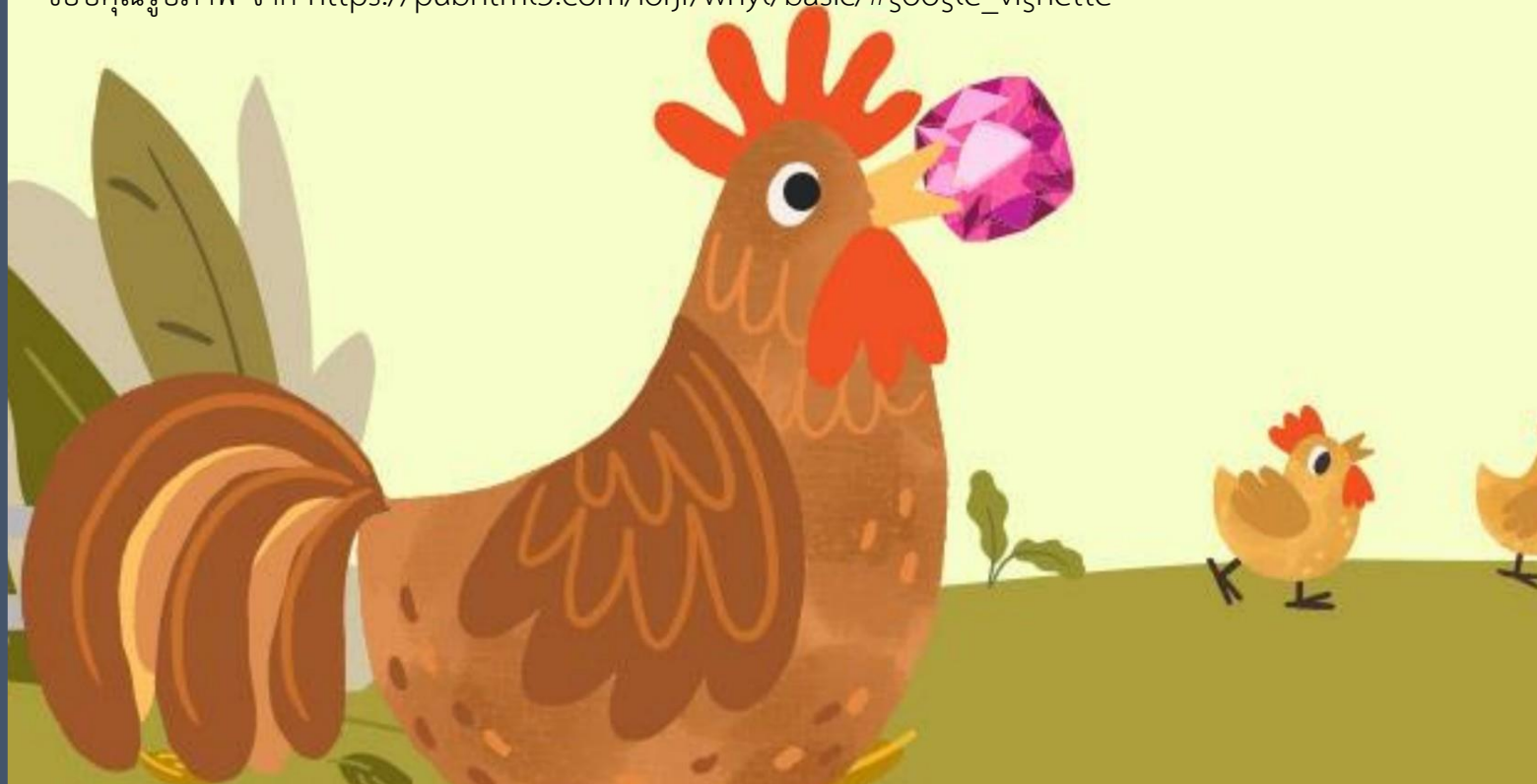
เรามีการเปรียบเทียบคางคกกับคนที่ต่ำต้อยยากจน
ซึ่งขี้นวอหรือคานหามอันเป็นพาหนะสำหรับขุนนางผู้มียศถาบรรดาศักดิ์



ไก่ได้พลอย



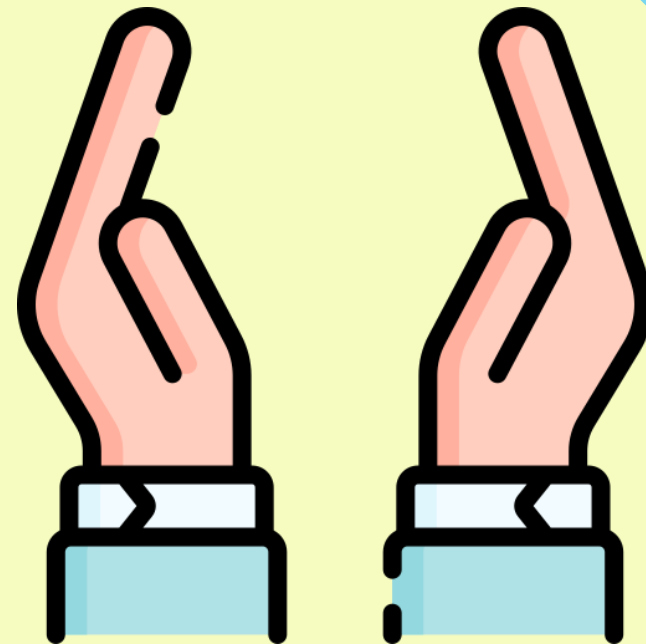
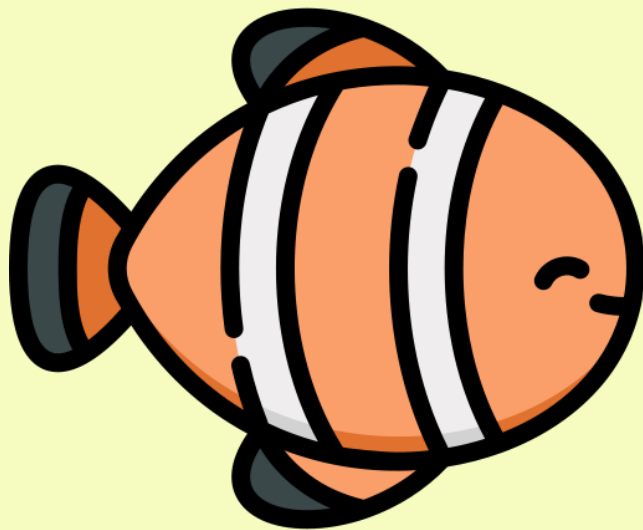
ขอบคุณรูปภาพ จาก https://pubhtml5.com/iorjf/whyl/basic/#google_vignette



ไก่ได้พลอย

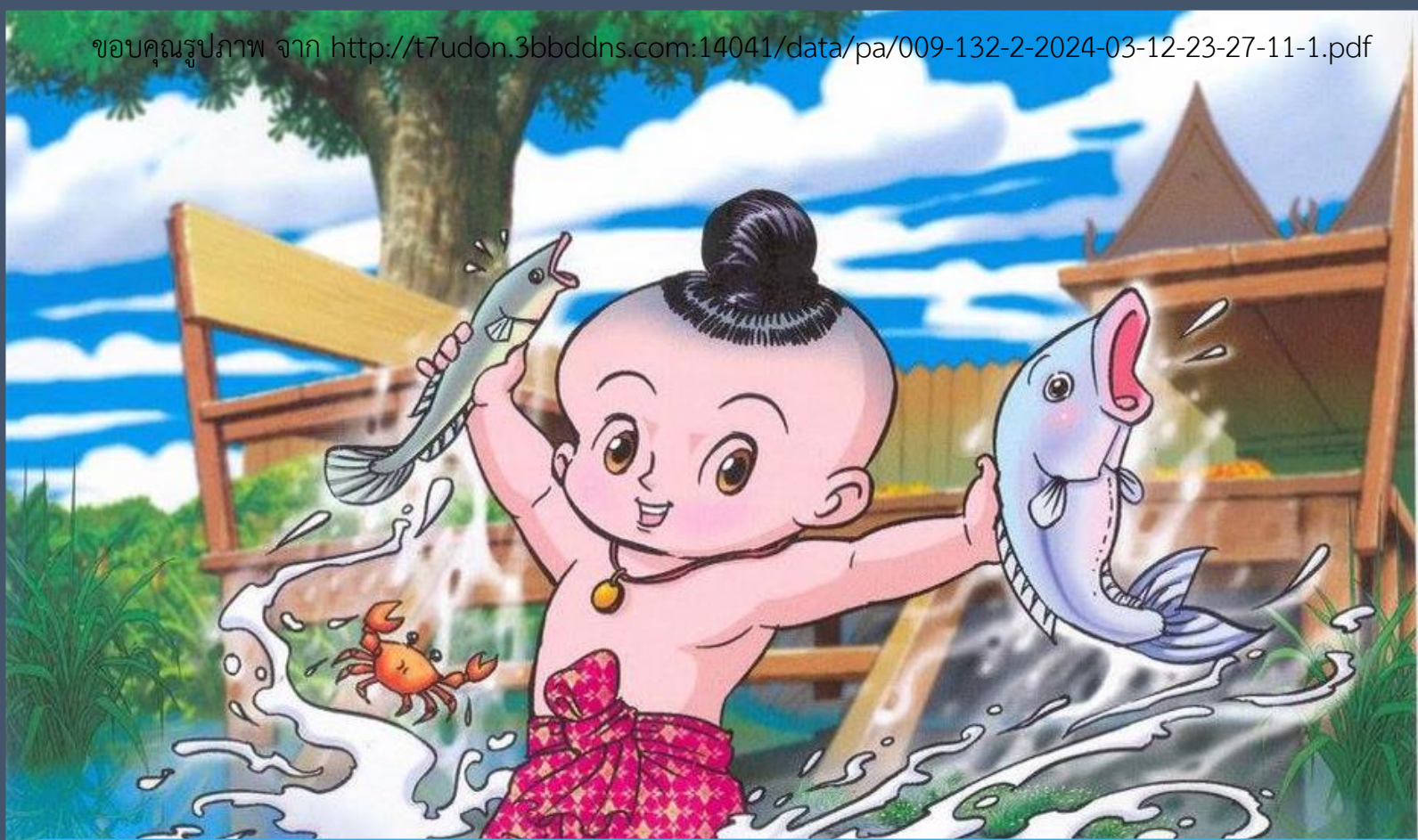
ได้สิ่งมีค่ามาแต่
ไม่เห็นคุณค่า จึงไม่เกิด
ประโยชน์อะไร

มาจากนิทานอีสป เรื่องไก่ได้พลอย ไก่ไม่สนใจพลอยที่มันเจอ
เพราะคิดว่าไม่มีค่า สู้ข้าวเปลือกก็ไม่ได้



จับปลาสองมือ





จับปลาสองมือ

ต้องการจะเอาให้ได้ทั้ง
สองอย่าง, เสียงทำอะไร
สองอย่างพร้อม ๆ กัน
ซึ่งอาจไม่สำเร็จสักอย่าง

ถ้าตัวปลาตื่นและปลามีความไว การจับปลาไม่ให้หลุดมือจึงต้องใช้ทั้งสองมือ
จับพร้อม ๆ กัน ถ้าใช้มือจับปลาข้างละตัว ปลาจะหลุดจากมือจนไม่ได้ปลาสักตัว



น้ำขึ้นให้รีบตัก



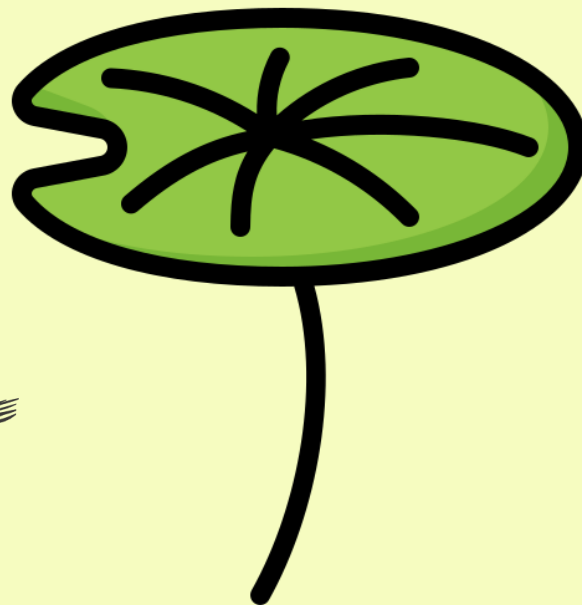
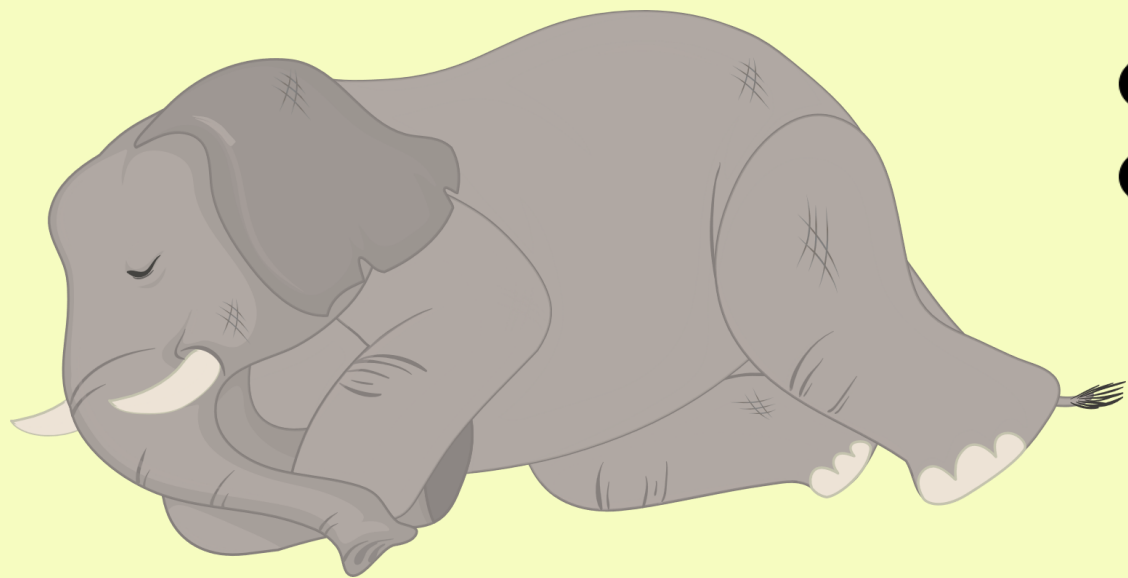
ขอบคุณรูปภาพ จาก <http://t7udon.3biddns.com:14041/data/pa/009-132-2-2024-03-12-23-27-11-1.pdf>



น้ำขึ้นให้รีบตัก

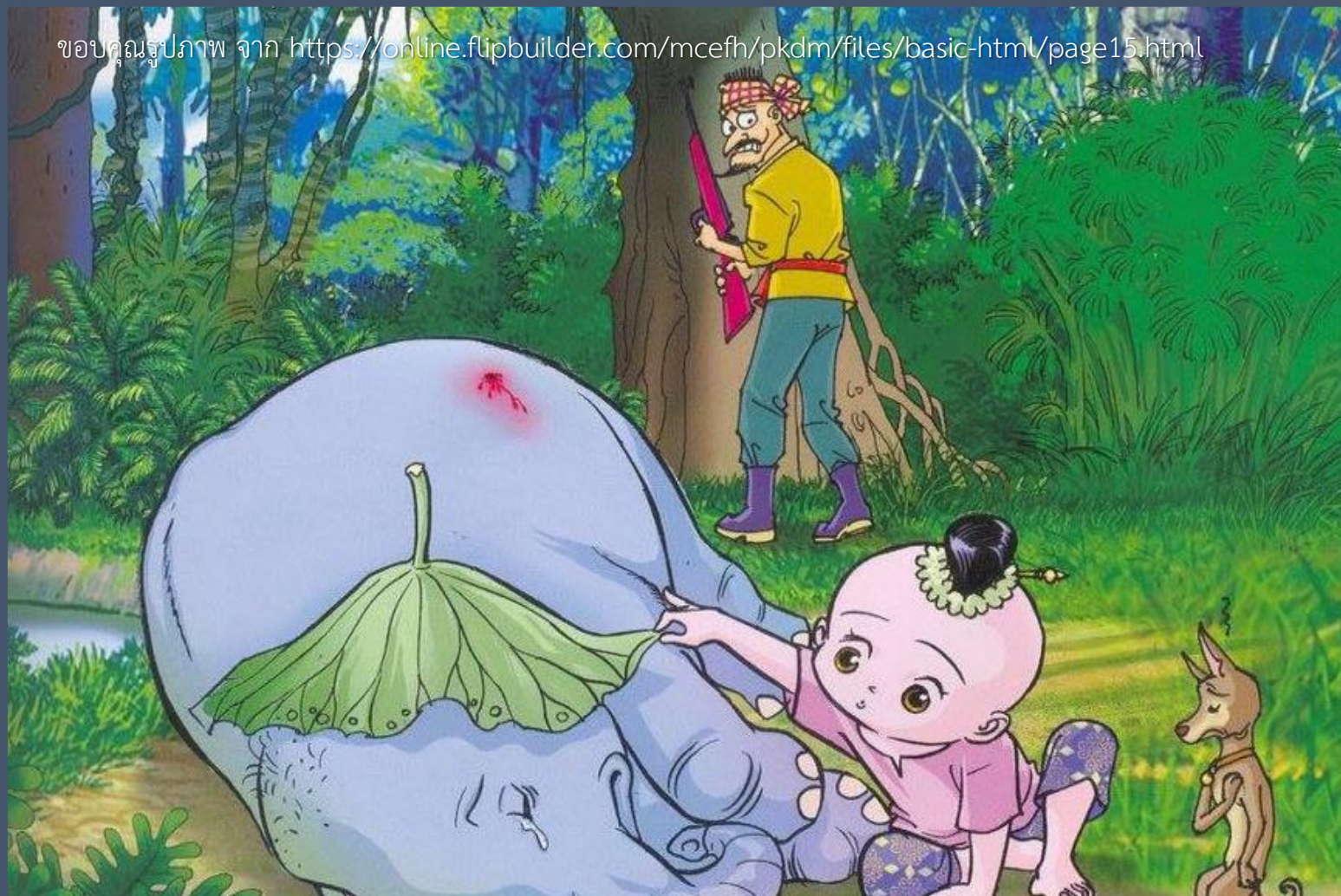
เมื่อมีโอกาสดีมาถึง
ควรรีบทำ

เมื่อก่อนผู้คนจะใช้น้ำจากแม่น้ำลำคลอง อาบ กิน และหุงหาอาหาร เวล่าน้ำขึ้น น้ำจะเปี่ยมฝั่ง
ใสสะอาด ผู้คนจะตักน้ำมาใส่ตุ่มเพื่อเก็บไว้ใช้ เมื่อน้ำลง น้ำจะขุ่นและตักได้ยาก



ช้างตายทั้งตัว เอาใบบัวมาปิด





ช้างตายทั้งตัว เอาใบบัวมาปิด

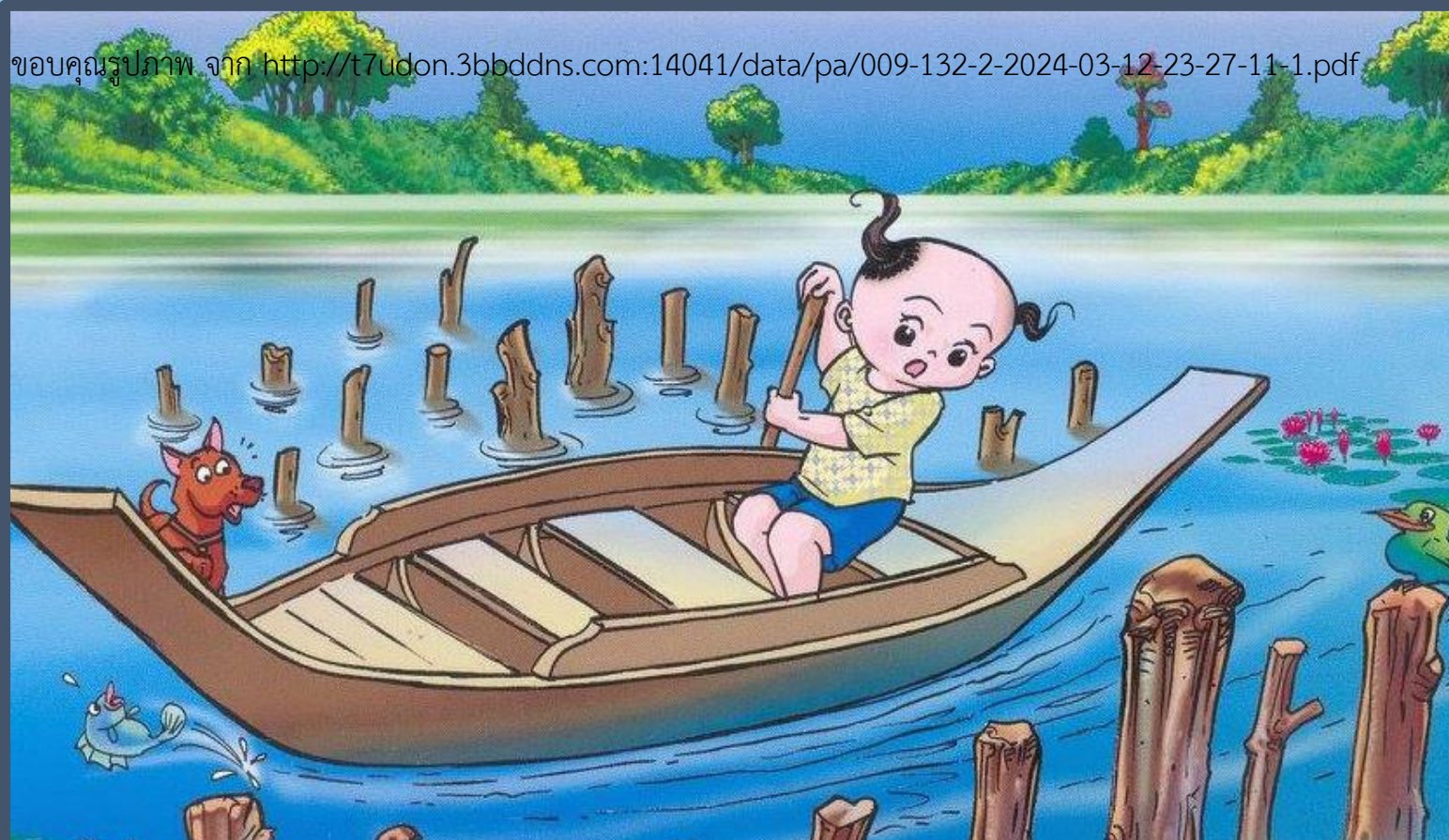
ความชั่ว ความผิด หรือ
ความไม่ดีที่ร้ายแรง
จะปกปิดอย่างไรก็ไม่ได้

ช้างเป็นสัตว์ใหญ่ หากช้างล้มจะเอาใบบัวไปปิดตัวช้างย่อมไม่มิด



น้ำลดตอผุด

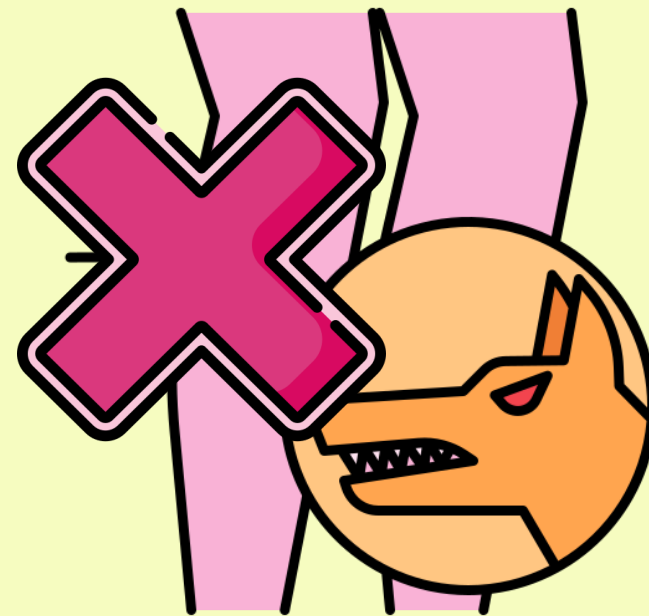
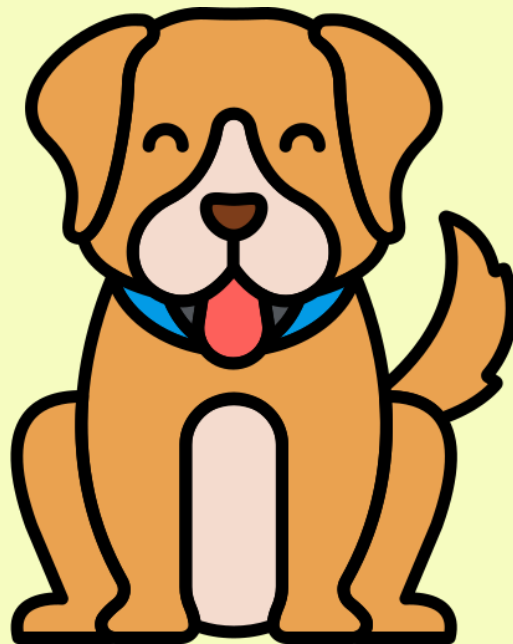




น้ำลดตอผุด

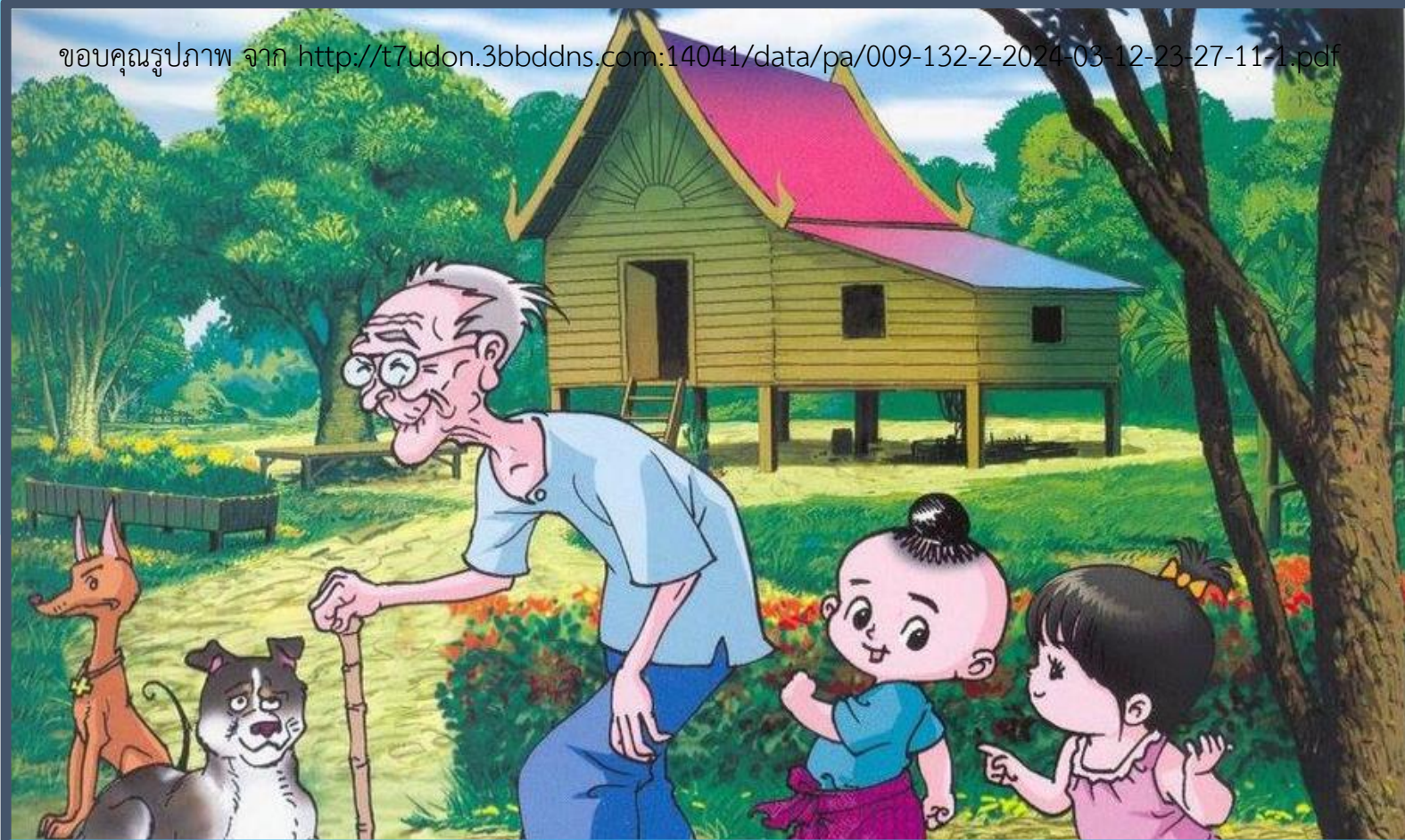
ขณะเมื่อมียศศักดิ์
ทำความดีแต่เปลือกนอก
พอหมดอำนาจวาสนา
ความชั่วที่ทำไว้ก็ปรากฏ

ตอ คือ เสาหรือหลักที่ปักไว้ในน้ำ เมื่อน้ำขึ้น น้ำจะท่วมจนมองไม่เห็นตอ
คงเห็นแต่ผืนน้ำดูสวยงาม แต่พอน้ำลง ตอเหล่านี้ก็จะโผล่พ้นน้ำให้เห็นเต็มไปหมด
เหมือนความชั่วที่ทำไว้ พอหมดอำนาจ คนก็จะนำมาพูดกันทั่ว



เดินตามหลังผู้ใหญ่ หมาไม่กัด

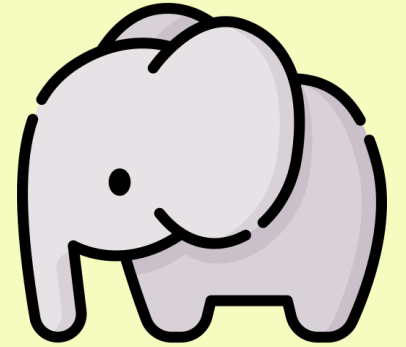
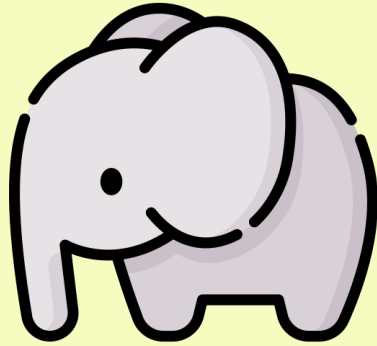
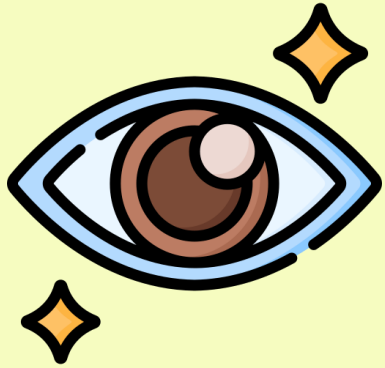




เดินตามหลังผู้ใหญ่ หมาไม่กัด

ปฏิบัติตามผู้ใหญ่
หรือผู้มีประสบการณ์
ย่อมปลอดภัย

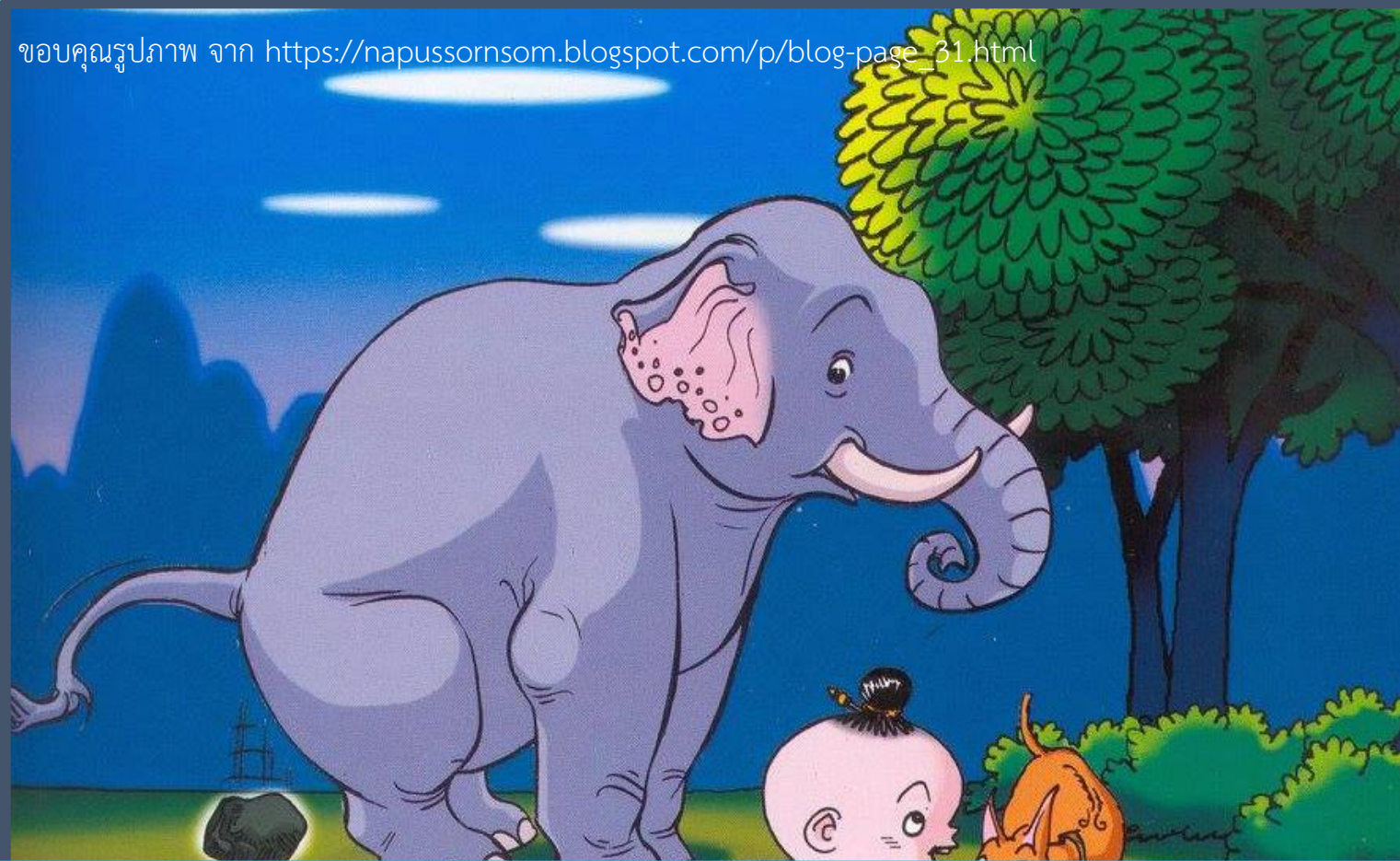
ผู้ใหญ่ ในที่นี้หมายถึง ผู้มีประสบการณ์ การประพฤติปฏิบัติตามอย่างผู้ที่เคยทำการนั้น ๆ
มาแล้ว ย่อมหลีกเลี่ยงความผิดพลาดได้ และทำให้เราประสบความสำเร็จได้ด้วยดี



เห็นช้างขี้ ขี้ตามช้าง



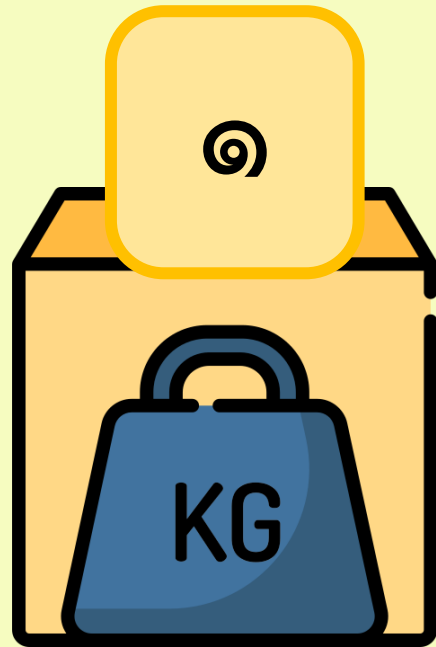
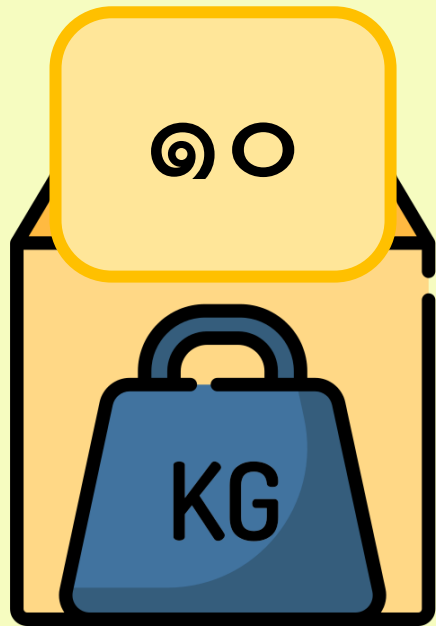
ขอบคุณรูปภาพ จาก https://napussornsom.blogspot.com/p/blog-page_31.html



เห็นช้างขี้ ขี้ตามช้าง

เลียนแบบคนใหญ่คนโต
หรือคนมั่งมี ทั้ง ๆ ที่ตน
ไม่มีกำลังทรัพย์
หรือความสามารถพอ

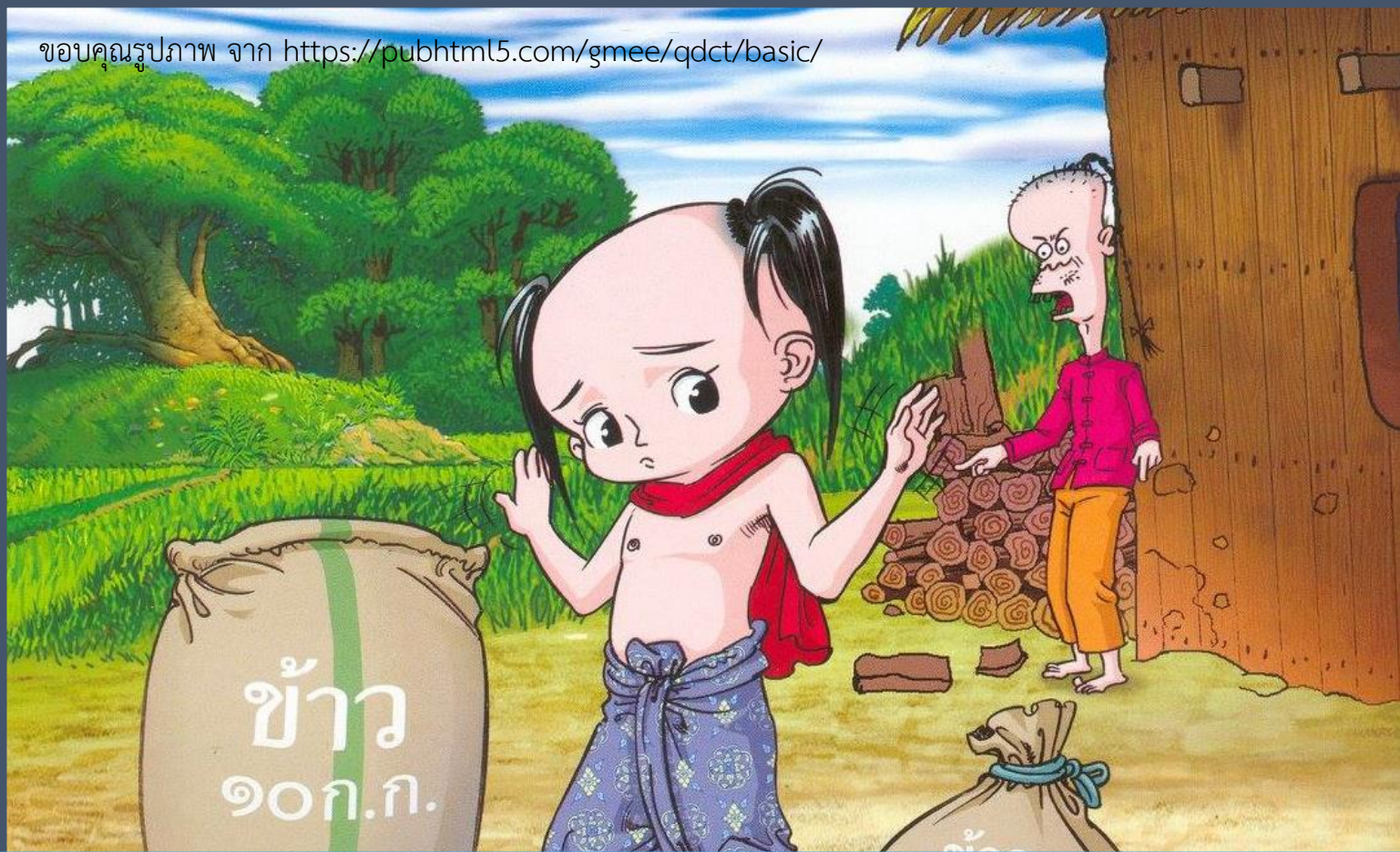
ช้างเป็นสัตว์ตัวใหญ่ เวลาช้างขี้จึงมีปริมาณมาก
สำนวน “เห็นช้างขี้ ขี้ตามช้าง” จึงหมายถึง การใช้ทรัพย์สิ้นมากเกินไป



หนักไม่เอา เบาไม่สู้



ขอบคุณรูปภาพ จาก <https://pubhtml5.com/gmee/qdct/basic/>



หนักไม่เอา เบาไม่สู้

ไม่มีความอดทนที่จะทำ
การงาน เกียจคร้านต่อ
การงานทุกชนิด

เช่น เธอจะแต่งงานกับเขาจริงหรือ เขาเป็นคนหนักไม่เอา เบาไม่สู้
ทำงานที่ไหนก็อยู่ได้ไม่นาน จะค้าขายอะไรก็ไม่อดทน



รำไม่ดี โทษปีโทษกลอง





รำไม่ดี โทษปีโทษกลอง

ทำไม่ดีหรือทำผิด
แล้วไม่รับผิดชอบ
กลับโทษคนอื่น

การร้ายรำจะมีปี กลองให้จังหวะ บางคนเมื่อรำไม่ถูกจังหวะ
กลับโทษปีกลองว่าเป่าหรือตีผิดจังหวะ



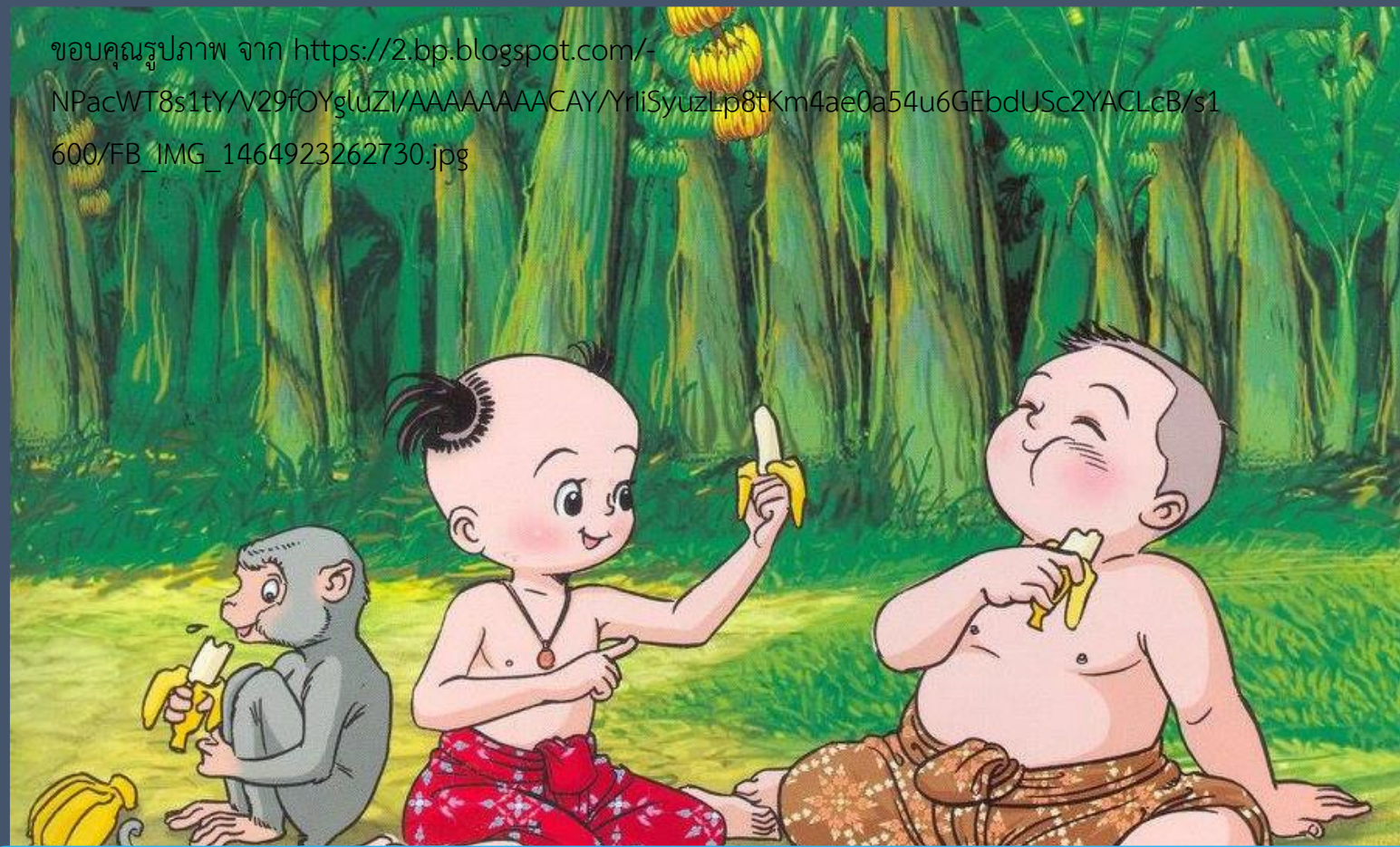
ปอกกล้วยเข้าปาก



ขอบคุณรูปภาพ จาก [https://2.bp.blogspot.com/-](https://2.bp.blogspot.com/-NPacWT8s1tY/V29fOYgluZI/AAAAAAAAACAY/YriiSyuzLp8tKm4ae0a54u6GEbdUSc2YACLcB/s1600/FB_IMG_1464923262730.jpg)

[NPacWT8s1tY/V29fOYgluZI/AAAAAAAAACAY/YriiSyuzLp8tKm4ae0a54u6GEbdUSc2YACLcB/s1](https://2.bp.blogspot.com/-NPacWT8s1tY/V29fOYgluZI/AAAAAAAAACAY/YriiSyuzLp8tKm4ae0a54u6GEbdUSc2YACLcB/s1600/FB_IMG_1464923262730.jpg)

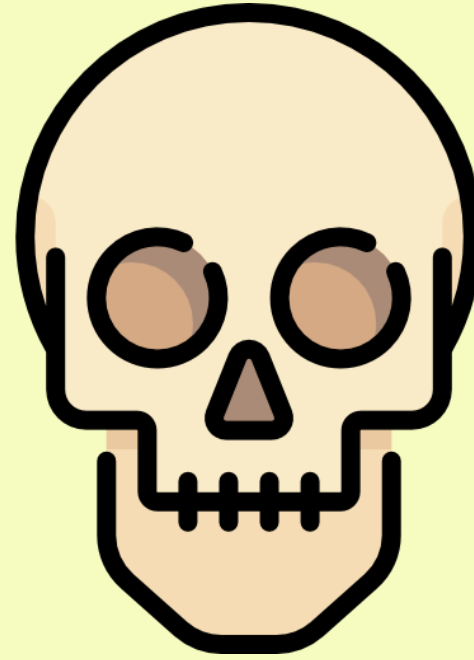
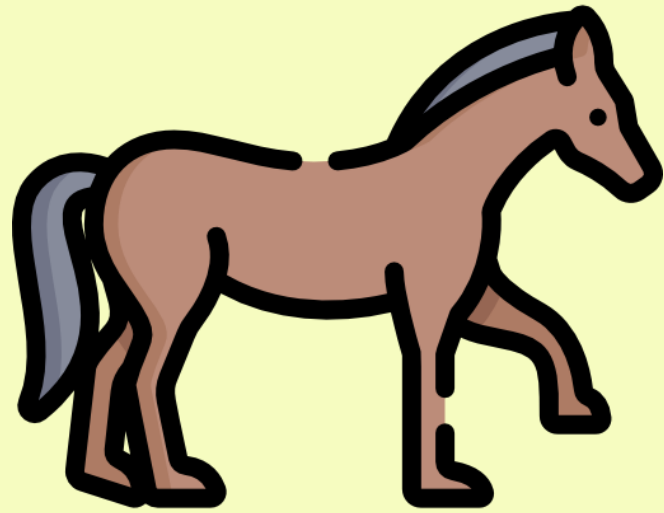
[600/FB_IMG_1464923262730.jpg](https://2.bp.blogspot.com/-NPacWT8s1tY/V29fOYgluZI/AAAAAAAAACAY/YriiSyuzLp8tKm4ae0a54u6GEbdUSc2YACLcB/s1600/FB_IMG_1464923262730.jpg)



ปอกกล้วยเข้าปาก

เรื่องง่าย ๆ
ทำได้สะดวก

กล้วยเป็นผลไม้ที่ปอกเปลือกได้ง่าย จึงเปรียบเทียบกับการกระทำที่ง่าย ๆ ว่า
ปอกกล้วยเข้าปาก เช่น งานชิ้นนี้แหละหรือ สบายมาก ง่ายเหมือนปอกกล้วยเข้าปาก



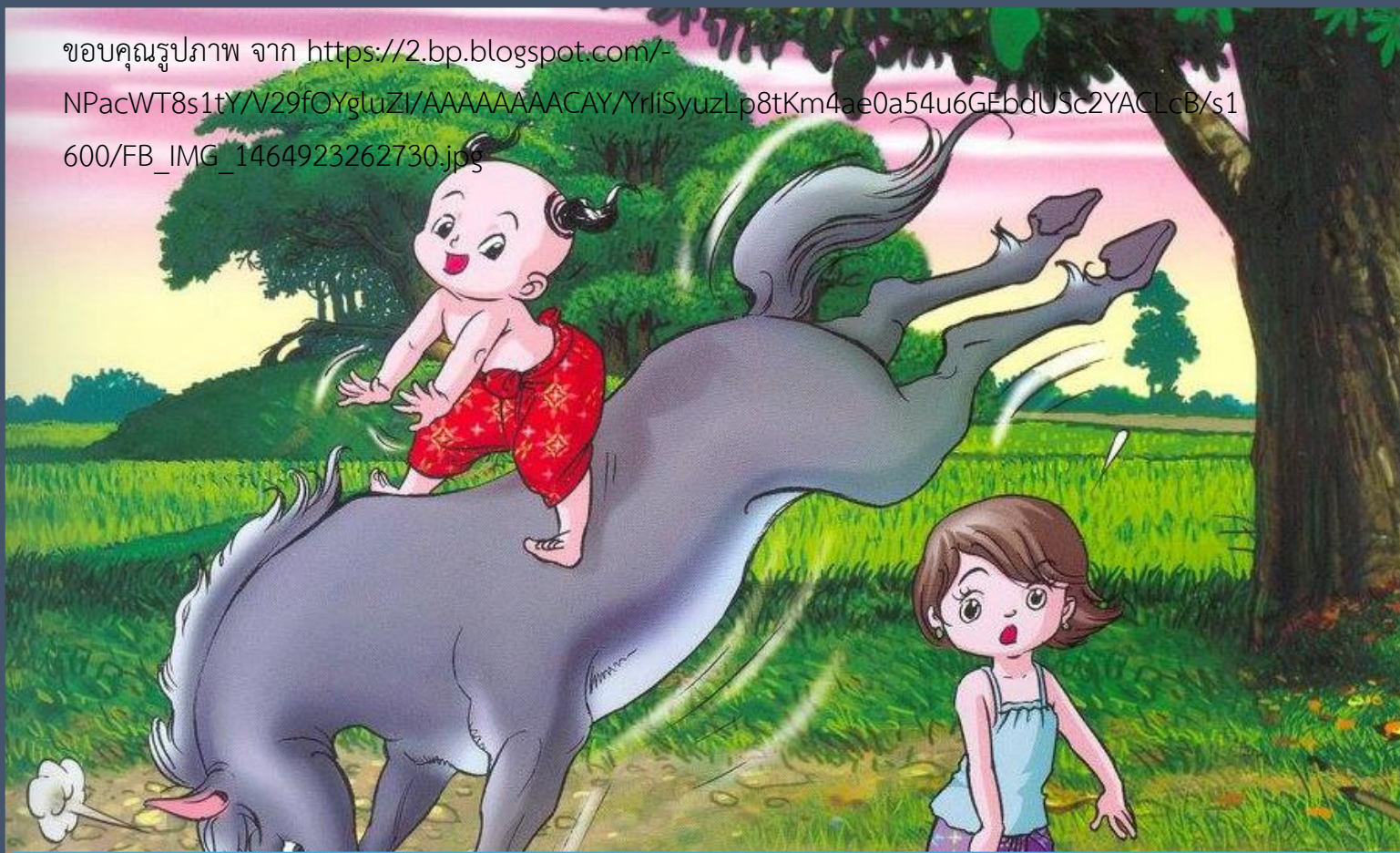
ม้าติดกะโหลก



ขอบคุณรูปภาพ จาก <https://2.bp.blogspot.com/>

NPacWT8s1tY/V29fOYgluZI/AAAAAAAACAY/YrliSyuzLp8tKm4ae0a54u6GEbdUSc2YACLcB/s1

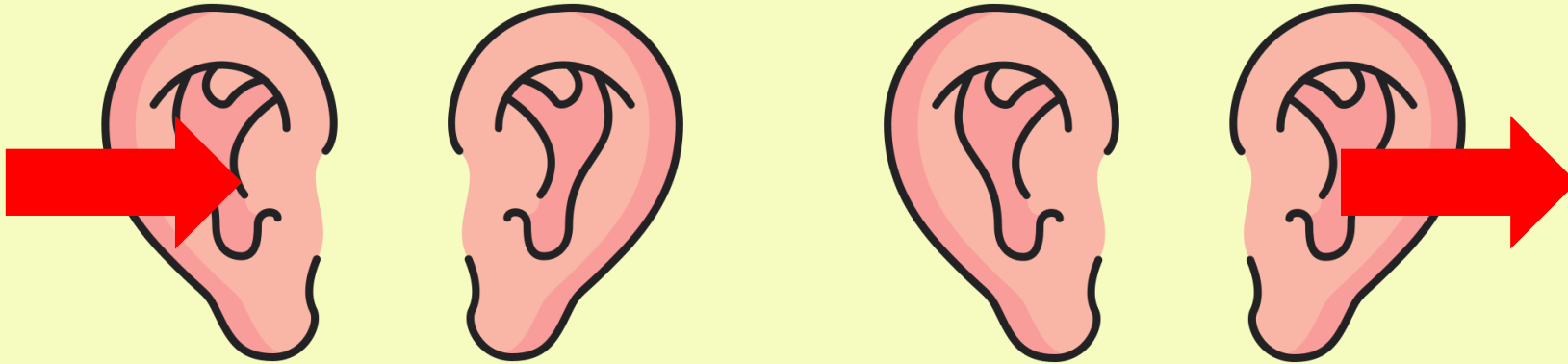
600/FB_IMG_1464923262730.jpg



ม้าดีดกะโหลก

คนที่มีกิริยาลุกลน หรือ
ผู้ที่มีท่าทาง
กระโดดกระเดก
ไม่เรียบร้อย

ม้าเมื่อคึกคะนองหรือพยศจะแสดงอาการดีดเท้าและโขกหัว
ใช้เปรียบเทียบกับผู้หญิงที่มีกิริยาไม่เรียบร้อย



เข้าหูซ้าย ทะลุหูขวา



ขอบคุณรูปภาพ จาก https://sumnuan-thai.blogspot.com/2019/05/blog-post_98.html?spref=pi&m=1



เข้าหูซ้าย ทะลุหูขวา

พูดหรือสั่งสอนแล้ว
ไม่จำ

หูสองข้างจะอยู่ในแนวเดียวกัน เข้าหูซ้ายทะลุหูขวา จึงใช้เปรียบเทียบว่า เมื่อฟังอะไรแล้ว
ก็ไม่ได้จดจำ ไม่รู้เรื่อง คือเข้าหูหนึ่งแล้วออกอีกหูหนึ่งเลย ไม่เข้าใจหรือไม่เข้าสมอง



มือไม่พายเอาเท้าราน้ำ



ขอบคุณรูปภาพ จาก https://sumnuan-thai.blogspot.com/2019/05/blog-post_98.html?sref=pi&m=1



มือไม่พายเอาเท้าราน้ำ

เวลาทำงานไม่ช่วย
แล้วยังขัดขวาง
ทำให้งานล่าช้า
ไม่ก้าวหน้า

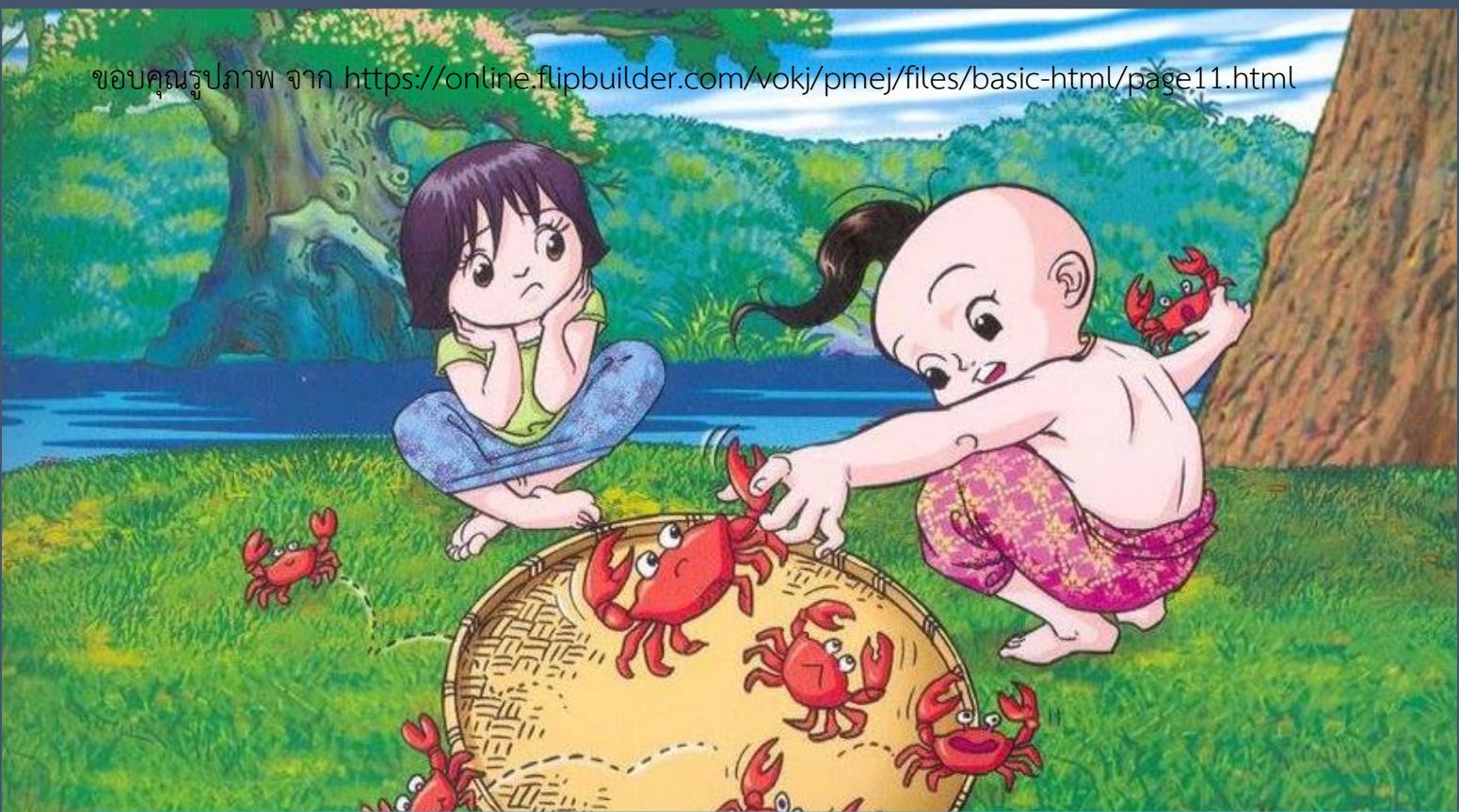
การเอาเท้าลงไปแช่ในน้ำขณะพายเรือ เท้าจะราน้ำ คือ ต้านน้ำไว้
เรือจึงวิ่งได้ช้าลง ทำให้คนพายเรือจะเหนื่อยมากขึ้น



จับปูใส่กระตัง



ขอบคุณรูปภาพ จาก <https://online.flipbuilder.com/vokj/pmej/files/basic-html/page11.html>



จับปูใส่กระดิ่ง

ยากที่จะทำให้
อยู่นิ่ง ๆ ได้

เด็กโดยทั่วไปจะซุกซนอยู่นิ่ง ไม่นิ่งอยู่กับที่ การบังคับให้อยู่ในระเบียบวินัย
จึงเป็นสิ่งที่ฝืนธรรมชาติของเด็ก เหมือนกับปูซึ่งจะเดินไต่ไปมา
ถึงจะจับปูใส่ไว้ในกระดิ่งปูก็จะไต่ออกนอกกระดิ่ง

กิจกรรม

“ฉันคือसानวนใด”





วิธีการทำกิจกรรม

๑. นักเรียนแต่ละกลุ่มใบ้จำนวนโดยการแสดงท่าทางประกอบให้เพื่อนทาย
๒. นักเรียนยกตัวอย่างสถานการณ์ในชีวิตประจำวันที่สอดคล้องกับจำนวนที่น่าเสนอ

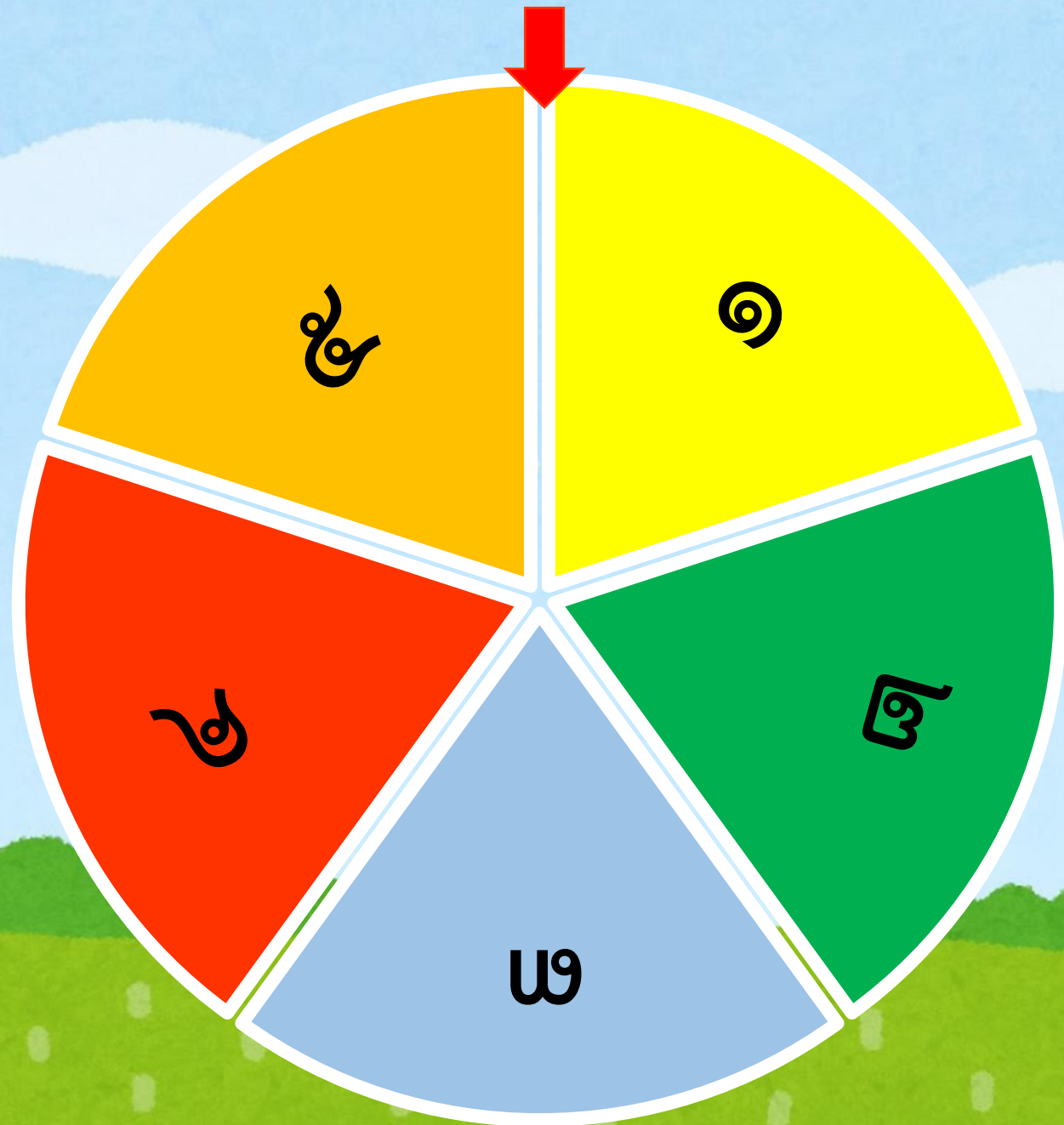


บทบาทครู

๑. ครูอธิบายกิจกรรม “ฉันคือ
จำนวนใด” ให้นักเรียนเพิ่มเติม หาก
นักเรียนสอบถาม
๒. ครูให้คำแนะนำเกี่ยวกับการ
ประยุกต์ใช้จำนวนในสถานการณ์
ต่าง ๆ ในชีวิตประจำวัน

บทบาทนักเรียน

๑. เมื่อนักเรียนสงสัยหรือไม่เข้าใจให้
สอบถามคุณครู ด้วยถ้อยคำที่สุภาพ
๒. นักเรียนทำกิจกรรม “ฉันคือ
จำนวนใด”
๓. มีมารยาทในการฟัง การดู และ
การพูด





สิ่งที่ต้องเตรียมในชั่วโมงต่อไป



- ๑) ใบความรู้ที่ ๖ เรื่อง การเขียนเรื่องตามจินตนาการ
- ๒) ใบงานที่ ๔ เรื่อง การเขียนเรื่องตามจินตนาการ

บทเรียนครั้งต่อไป



เรื่อง การเขียนเรื่อง ตามจินตนาการ (๑)

สแกนเพื่อพูดคุย
กับครูกันได้เลยที่นี่



ดาวน์โหลดเอกสารเพิ่มเติมได้ที่ www.dltv.ac.th
รายวิชาภาษาไทย ชั้นประถมศึกษาปีที่ ๓



