

รายวิชาสังคมศึกษา

รหัสวิชา สด๖๑๐๑

ชั้นประถมศึกษาปีที่ ๖

เรื่อง ภาษี

ครูผู้สอน ครูอาทิตย์ ศรีรุ่ง

TAX



ภาษี





จุดประสงค์

นักเรียนวิเคราะห์ความสำคัญของ
ภาษีได้เห็นความสำคัญในการเสีย
ภาษี เพื่อใช้ในการพัฒนาประเทศ



ภาพทางด่วน จาก<https://www.thairath.co.th/news/local>
สืบค้นเมื่อวันที่ ๑๒ ธันวาคม ๒๕๖๓



ภาพโรงพยาบาล จาก<https://www.thairath.co.th/news/local>
สืบค้นเมื่อวันที่ ๑๒ ธันวาคม ๒๕๖๓



คำถามชวนคิด?

๑



๒



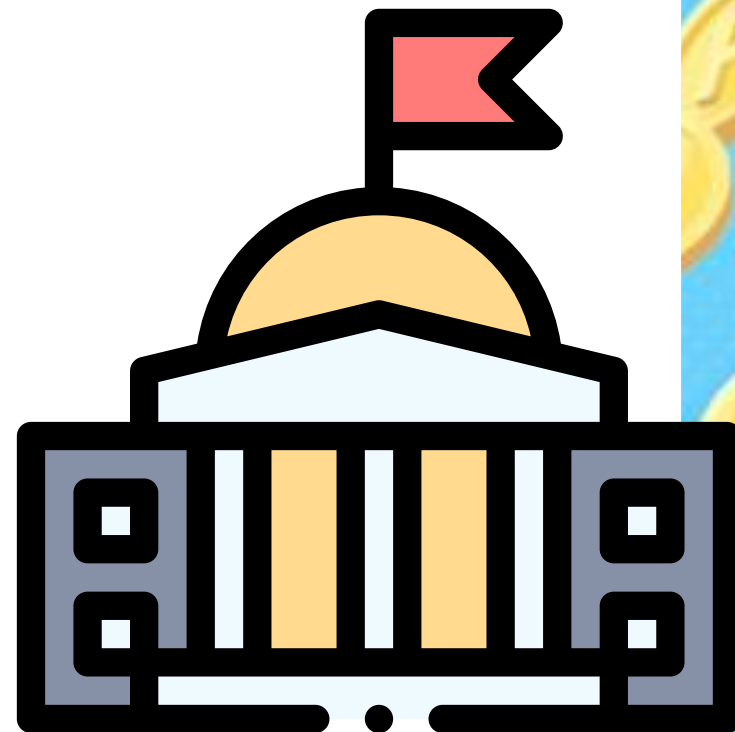
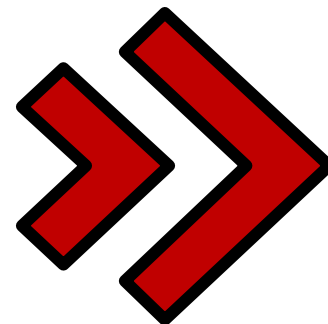
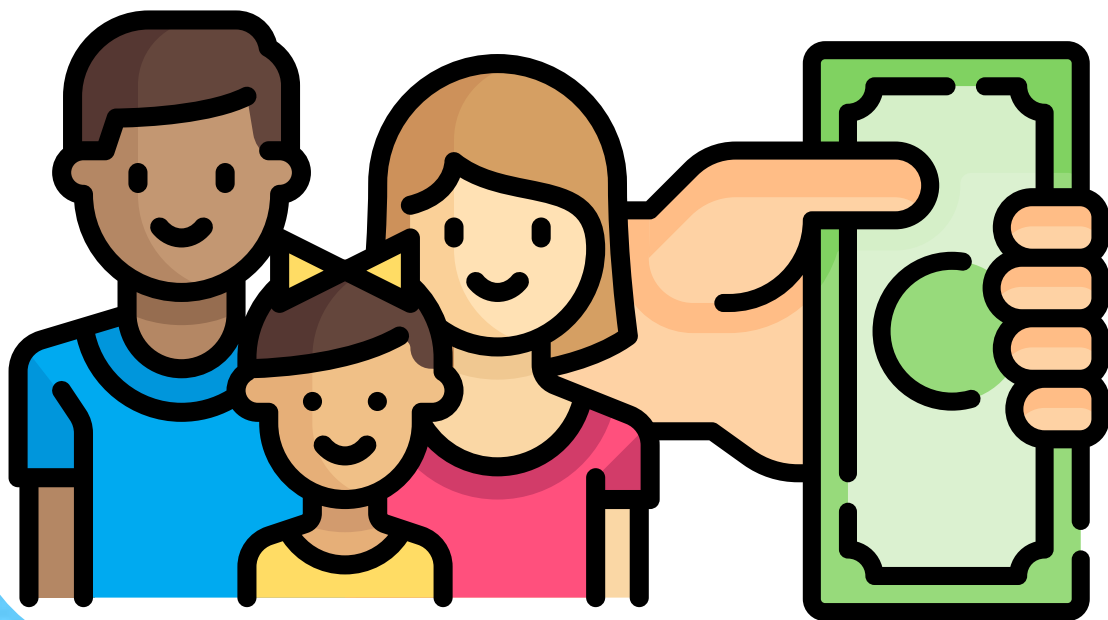
๓

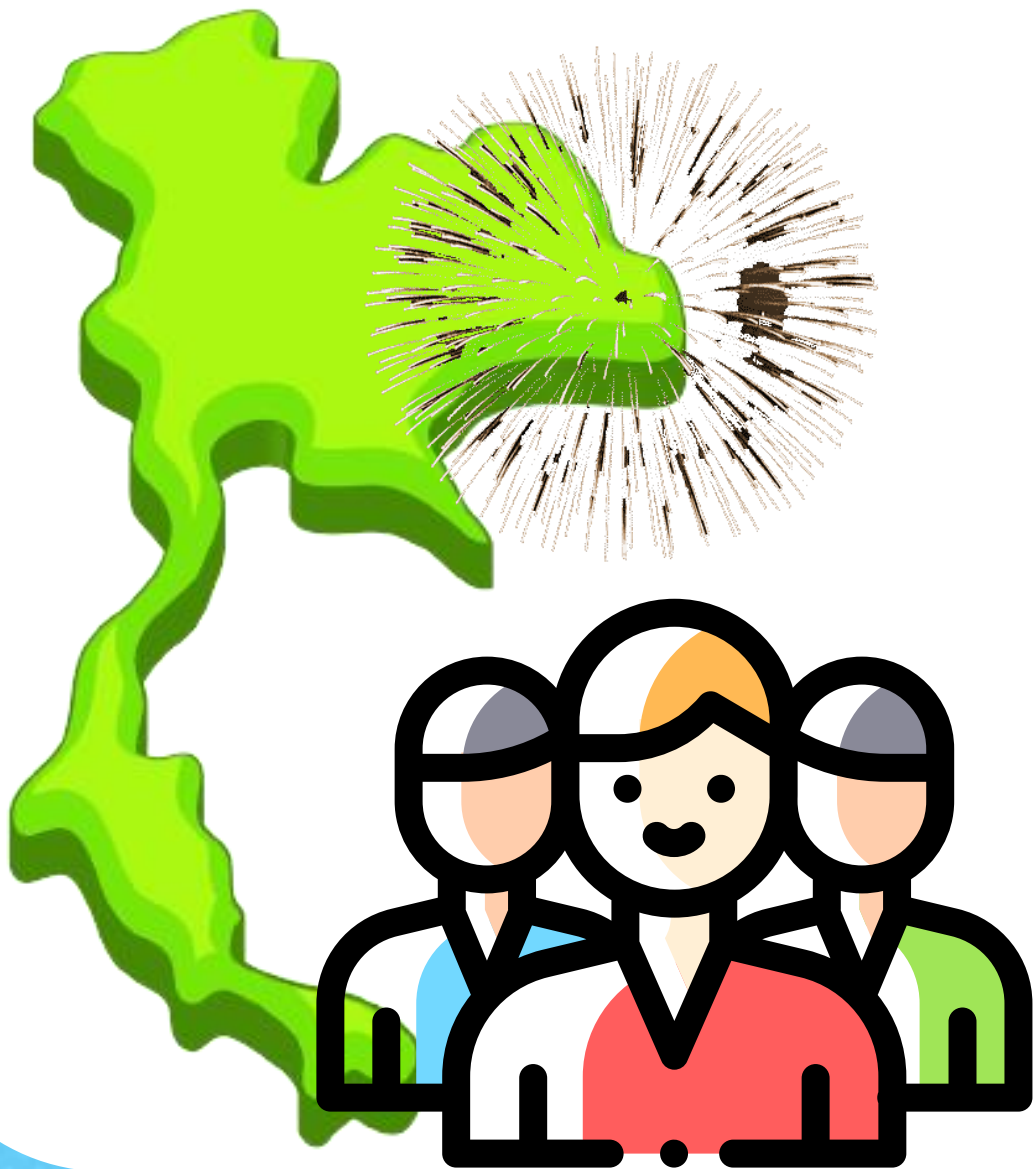


เงินงบประมาณที่ใช้ในการสร้างสาธารณะประโยชน์นี้ มาจากที่ใด

ภาษี TAX

เงินที่รัฐบาลเรียกเก็บ จากประชาชนที่มีรายได้





เพื่อนำมาใช้
พัฒนาประเทศ และ
พัฒนาคุณภาพชีวิต
ของประชาชนให้ดีขึ้น



สมัยอยุธยา

จัดเก็บภาษีอากรรุ่งเรืองมาก

ชำระหรือ
ไม่?



จังกอบ

ค่าผ่านด่าน

อากร

ภาษีทำนา ทำไร่ ทำสวน

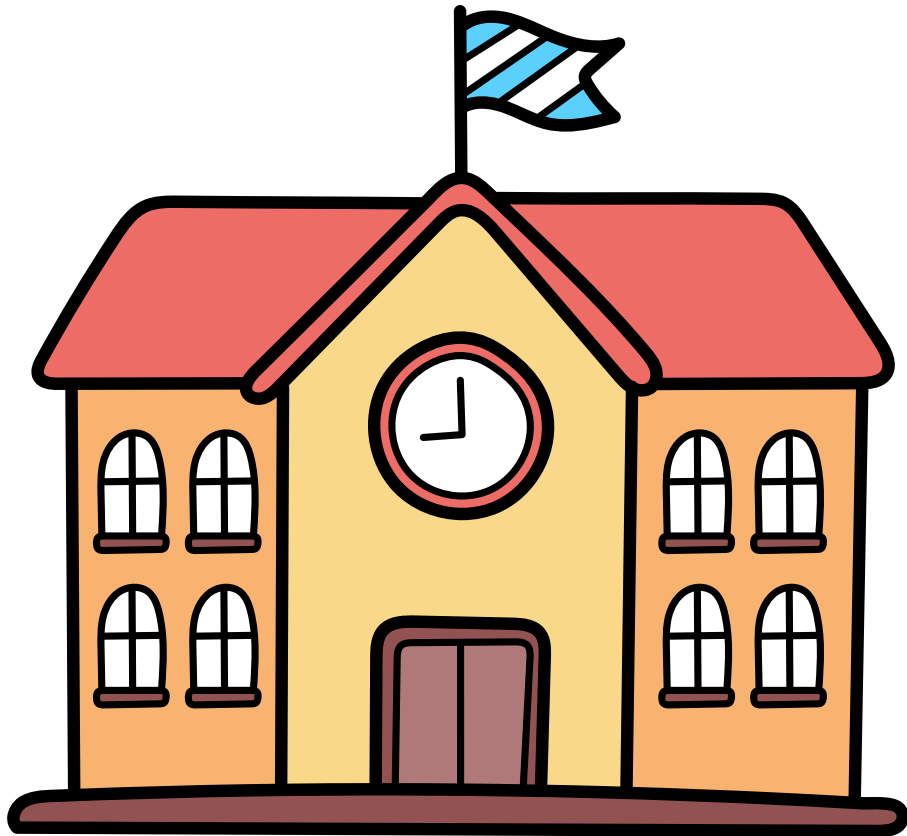
ส่วย

เงินเก็บแทนการเกณฑ์แรงงาน

ฤชา

ค่าธรรมเนียมติดต่อทางราชการ

ความสำคัญของภาษี



๑. นำเงินภาษีไปใช้
จ่ายในการพัฒนาประเทศ
ด้านการศึกษา



คณะนิติศาสตร์







กระทรวงศึกษาธิการ สนับสนุนค่าใช้จ่ายเพื่อการศึกษา

ค่าเทอม (เงินอุดหนุนรายบุคคล)

- ระดับชั้นอนุบาล
ถึงชั้นมัธยมศึกษาตอนปลาย



เรียนฟรี 15 ปี

- หนังสือเรียน
- อุปกรณ์การเรียน
- เครื่องแบบนักเรียน
- กิจกรรมพัฒนาผู้เรียน



สนับสนุน การสอนศาสนา

- สถาบันศึกษาปอเนาะ
- ศูนย์การศึกษาอิสลาม
ประจำมัสยิด (ตาดีกา)



อาหารกลางวัน และอาหารเสริม(นม)

- นักเรียนระดับชั้นอนุบาล-ประถมศึกษา
- อาหารเสริมนม สำหรับ
นักเรียนทุกคน
- อาหารกลางวันสำหรับนักเรียน
ขาดแคลนและภาวะทุพโภชนาการ



มีข้อสงสัยติดต่อสำนักงานคณะกรรมการส่งเสริมการศึกษาเอกชน สายด่วน 1693

ความสำคัญของภาษี



๒. นำเงินภาษีไปใช้
จ่ายในการพัฒนา
ประเทศ ด้านคมนาคม





รถเมล์ฟรี เพื่อประชาชน

59

Hino

กรุงเทพ

1-40063

ภาพรถเมล์ จาก <https://www.thairath.co.th/newspaper/columns/1131255>
สืบค้นเมื่อวันที่ ๑๒ ธันวาคม ๒๕๖๓



ภาพรถไฟ จาก <https://www.posttoday.com/economy/news>
สืบค้นเมื่อวันที่ ๑๒ ธันวาคม ๒๕๖๓

ความสำคัญของภาษี

๓. นำเงินภาษีไปใช้
จ่ายในการพัฒนา
ประเทศ ด้านระบบ
สาธารณสุข





โรงพยาบาลสงขลานครินทร์
SONGKLANAGARIND HOSPITAL



ภาพบัตรประกันสุขภาพ จาก <https://siamrath.co.th/n/187356>

สืบค้นเมื่อวันที่ ๑๒ ธันวาคม ๒๕๖๓

ความสำคัญของภาษี



๔. นำเงินภาษีไป
ชำระหนี้ที่รัฐกู้ยืมมาจาก
ต่างประเทศเพื่อพัฒนา
ประเทศ

ความสำคัญของภาษา



๕. เพื่อควบคุมการ
บริโภคของประชาชน เช่น
เก็บจาก สินค้าฟุ่มเฟือย
เพื่อให้ประชาชนเลือกใช้แต่
สินค้าที่จำเป็นเท่านั้น

คำถามชวนคิด?

นักเรียนทราบหรือไม่ว่า

สินค้าฟุ่มเฟือย คือสินค้าประเภทใด





สินค้าฟุ่มเฟือย

จริงหรือไม่?

ภาษีนำเข้าสินค้าฟุ่มเฟือย

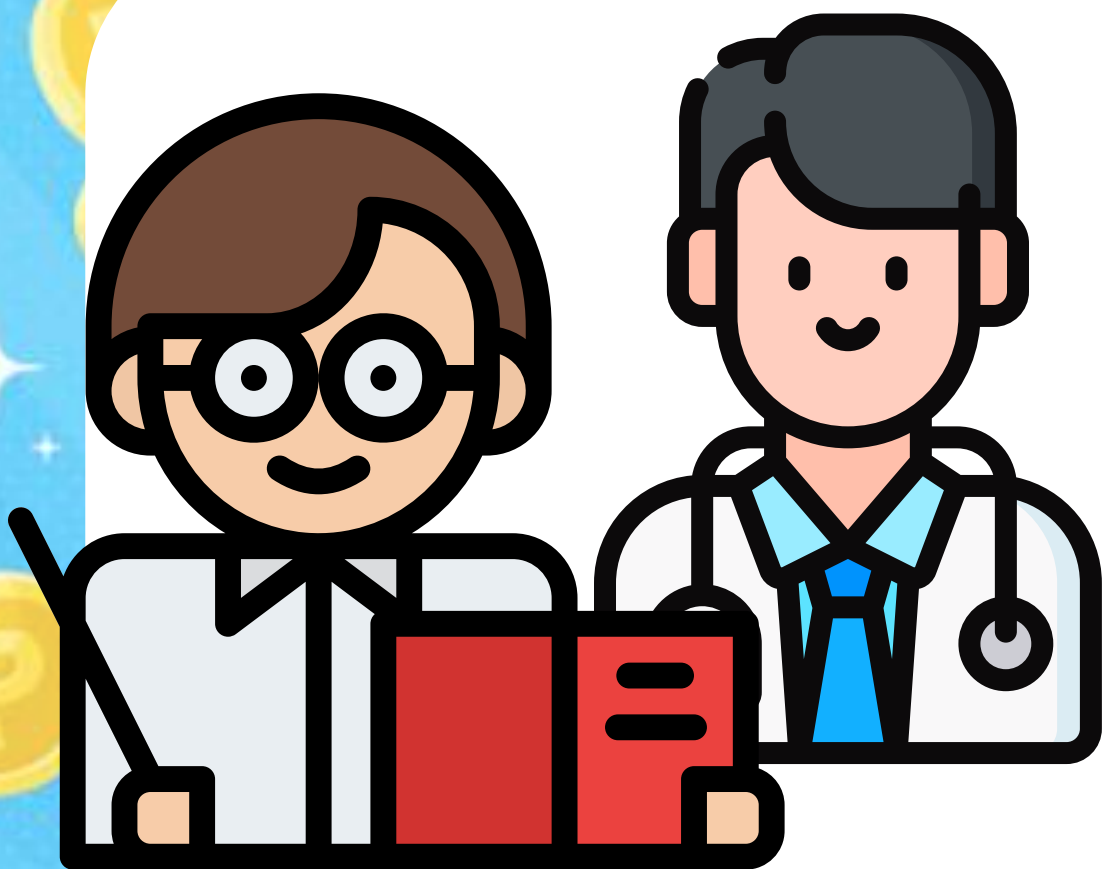
ประเภท	อัตรากาซี (%ของราคาขาย)
กระเป๋า	100%
รองเท้า	100%
เสื้อผ้า	100%
นาฬิกา	40-60%
เครื่องสำอาง	30%



ที่มา : กรมศุลกากร



ความสำคัญของภาษี



๖. การนำเงินภาษีไป
ใช้จ่ายเพื่อเป็นเงินเดือนของ
ข้าราชการหรือเจ้าหน้าที่
ของรัฐที่ทำหน้าที่ต่างๆเพื่อ
บริการประชาชน







ผู้พิทักษ์
ที่กล้า
“ผู้พิทักษ์
โควิด-19”

“ดูแล
การพ

การพ

ชัชจินดา
แม่บ้านตำรวจ

กรณี

-19”

ภาพตำรวจ จาก <http://www.bpp.go.th> สืบค้นเมื่อวันที่ ๑๒ ธันวาคม ๒๕๖๓



การยื่นเสียภาษี

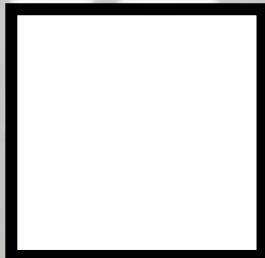
รู้หรือ
ไม่ว่า?



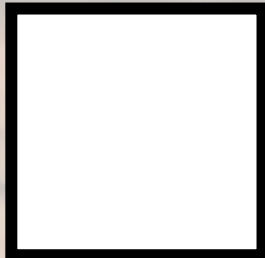
เกมทายดูซิ



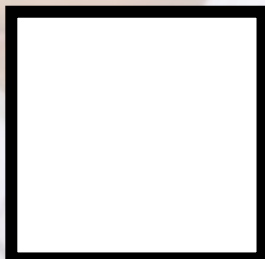
ให้นักเรียนดูภาพและ
ช่วยกันทายว่าภาพดังกล่าว
เป็นความสำคัญของภาษา
ด้านใด



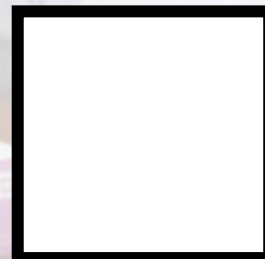
การพัฒนาประเทศด้าน
การศึกษา



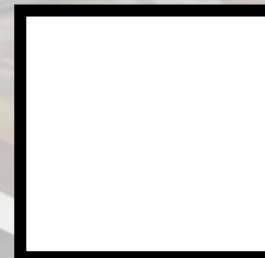
การพัฒนาประเทศด้าน
ระบบสาธารณสุข



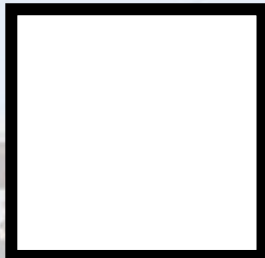
การพัฒนาประเทศ
ด้านคมนาคม



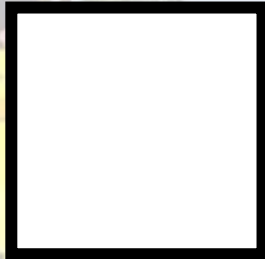
ชำระหนี้ที่รัฐกู้ยืม



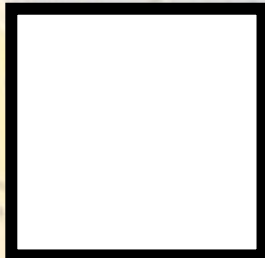
ใช้จ่ายเพื่อเป็นเงินเดือนของ
ข้าราชการ



การพัฒนาประเทศด้าน
การศึกษา



การพัฒนาประเทศด้าน
ระบบสาธารณสุข



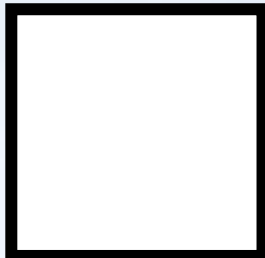
การพัฒนาประเทศ
ด้านคมนาคม



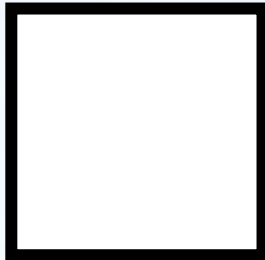
ชำระหนี้ที่รัฐกู้ยืม



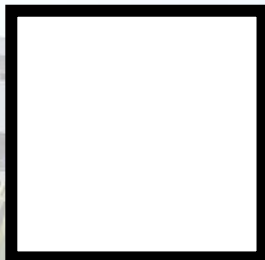
ใช้จ่ายเพื่อเป็นเงินเดือนของ
ข้าราชการ



การพัฒนาประเทศด้าน
การศึกษา



การพัฒนาประเทศด้าน
ระบบสาธารณสุข



การพัฒนาประเทศ
ด้านคมนาคม

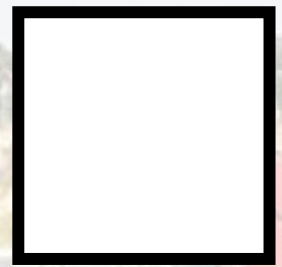


ชำระหนี้ที่รัฐกู้ยืม

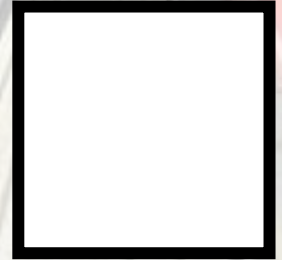


ใช้จ่ายเพื่อเป็นเงินเดือนของ
ข้าราชการ

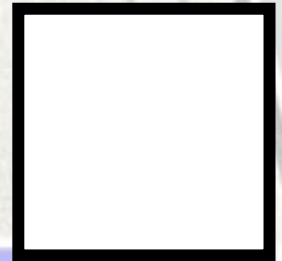
สร้าง "ทางคู่-ไฮสปีด"



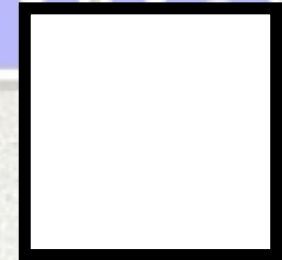
การพัฒนาประเทศด้าน
การศึกษา



การพัฒนาประเทศด้าน
ระบบสาธารณสุข



การพัฒนาประเทศ
ด้านคมนาคม



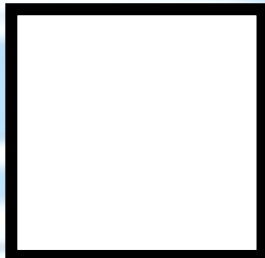
ชำระหนี้ที่รัฐกู้ยืม



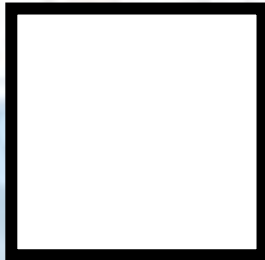
ใช้จ่ายเพื่อเป็นเงินเดือนของ
ข้าราชการ



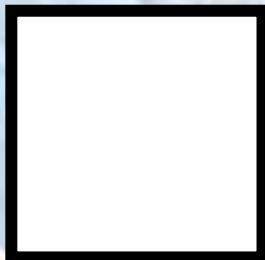
เรียน



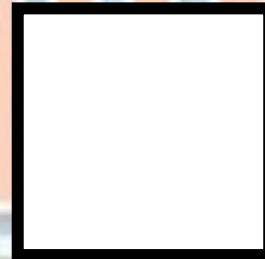
การพัฒนาประเทศด้าน
การศึกษา



การพัฒนาประเทศด้าน
ระบบสาธารณสุข



การพัฒนาประเทศ
ด้านคมนาคม



ชำระหนี้ที่รัฐกู้ยืม



ใช้จ่ายเพื่อเป็นเงินเดือนของ
ข้าราชการ




ร่วมด้วย



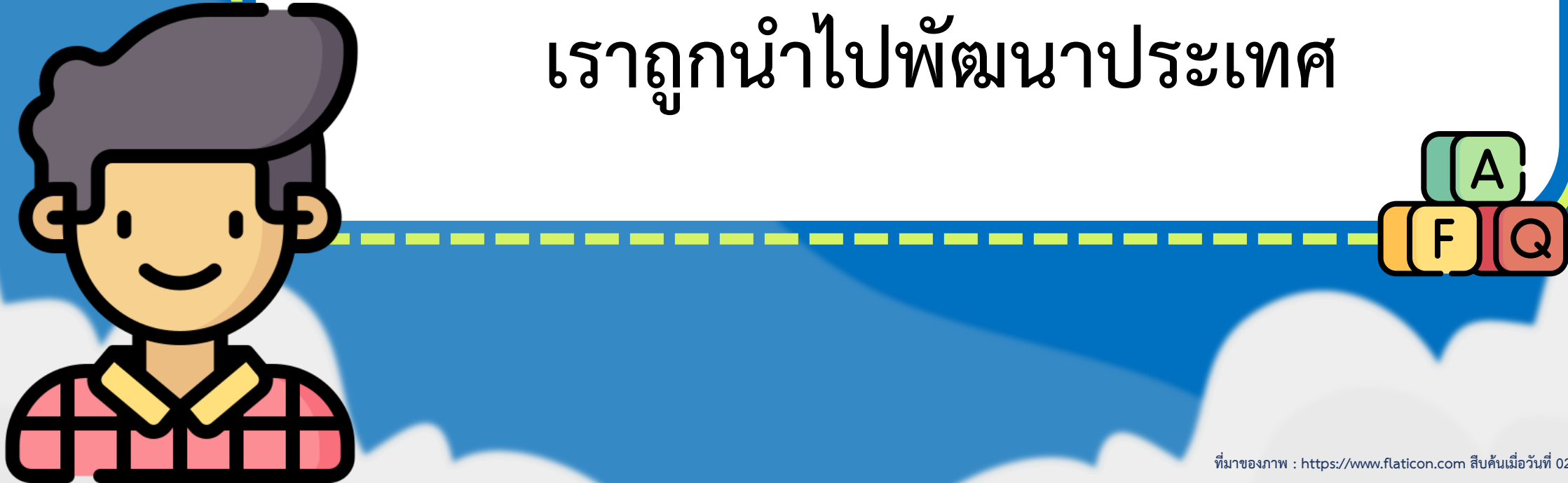
ช่วยคิด

ถ้าเราหลีกเลี่ยงไม่เสียภาษี
นักเรียนคิดว่าประเทศของเราจะ
เป็นอย่างไร





นักเรียนรู้อีกอย่างไรที่เงินภาษีของ
เราถูกนำไปพัฒนาประเทศ



ฝึกสมอง



ประลองปัญญา

เรื่อง : ภาษี



๑. ภาษีคืออะไร



ก. สิ่งที่หน่วยงานเอกชนบังคับเก็บจากประชาชน



เงินที่รัฐบาลเรียกเก็บ จากประชาชน

ค. รายจ่ายของรัฐที่ต้องจ่ายเพื่อนำไปใช้ในการพัฒนาประเทศ

ง. รายได้ของเอกชนที่ต้องจ่ายเพื่อนำไปใช้ในการพัฒนาประเทศ

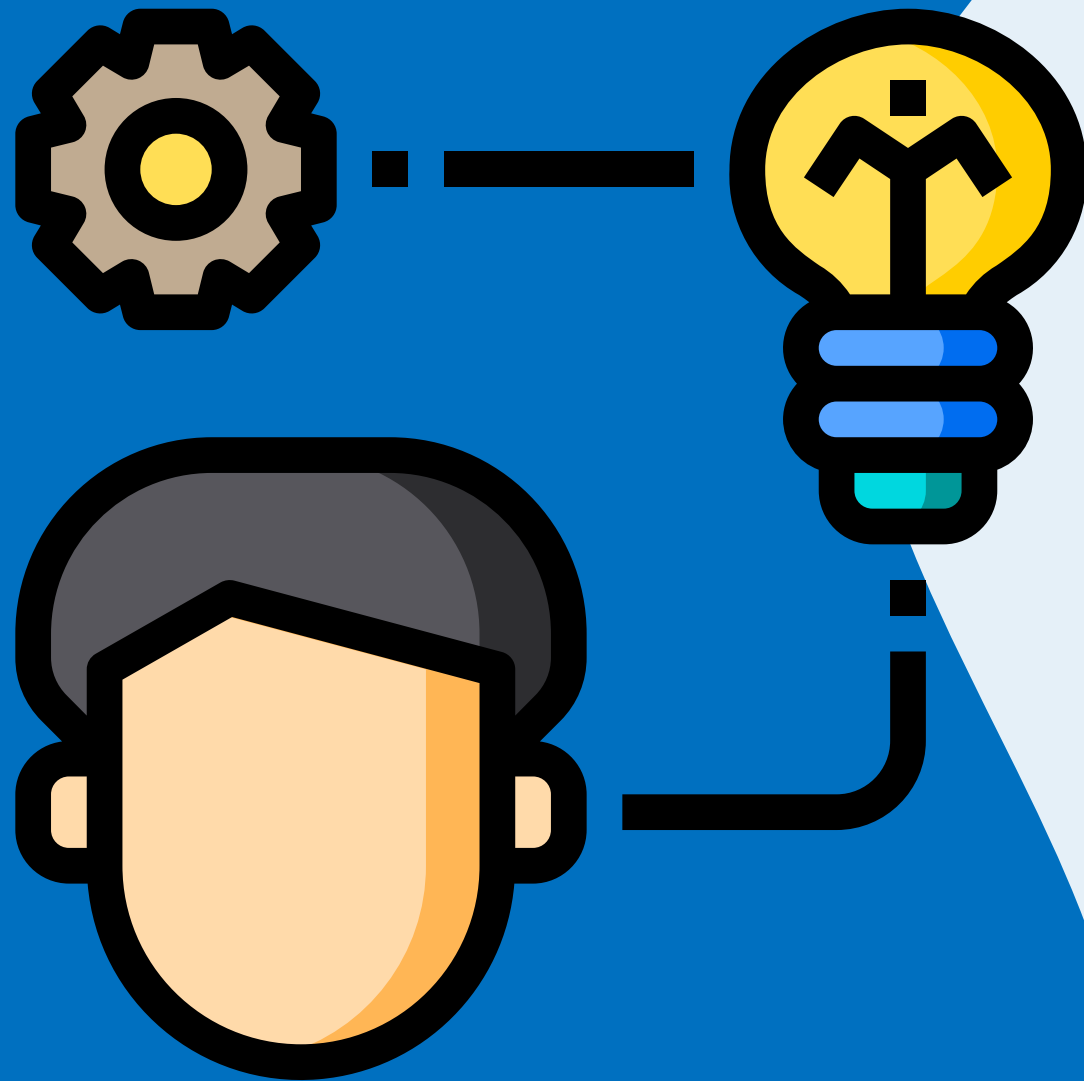
๒. แหล่งรายได้ที่สำคัญที่สุดของรัฐบาลคือข้อใด

ก. เงินลงทุน

ข. การขายสินค้าและบริการ

ค. การรับบริจาค





ครูให้นักเรียนทำใบงาน
เรื่อง **ความสำคัญของภาษา**
โดยให้นักเรียนตอบคำถาม
ดังต่อไปนี้ให้ถูกต้อง

คำชี้แจง

คำชี้แจงกิจกรรมนักเรียน

นักเรียนทำใบงาน
เรื่อง ความสำคัญของภาษา
โดยให้นักเรียนตอบคำถาม
ดังต่อไปนี้ให้ถูกต้อง

คำชี้แจงบทบาทครูปลายทาง

๑. ครูแจกใบงานเรื่อง
ความสำคัญของภาษาและอ่าน
คำสั่งให้นักเรียนฟัง
๒. ครูให้นักเรียนลงมือทำและ
ให้ความช่วยเหลือนักเรียน
ตามความเหมาะสม

ใบงาน เรื่อง ความสำคัญของภาษี



๑. ภาษีหมายถึงอะไร

๒. ภาษีที่นำมาใช้ในการพัฒนาประเทศ “ด้านการศึกษา” ส่งผลต่อประชาชนอย่างไร

๓. ภาษีที่นำมาใช้ในการพัฒนาประเทศ “ด้านการคมนาคม” ส่งผลต่อประชาชนอย่างไร

๔. ภาษีที่นำมาใช้ในการพัฒนาประเทศ “ด้านระบบสาธารณสุข” ส่งผลต่อประชาชนอย่างไร



๕. ให้นักเรียนพิจารณาข้อความต่อไปนี้ แล้วทำเครื่องหมาย ✓ ลงใน

หน้าข้อความการพัฒนาประเทศแต่ละด้านให้สัมพันธ์กัน

๑) “นโยบายเรียนฟรี อุปกรณ์การเรียนฟรี อาหารกลางวันฟรี”

ด้านระบบสาธารณสุข

ด้านการศึกษา

ด้านคมนาคม



๒) “บัตรประกันสุขภาพถ้วนหน้า” คือ บัตรที่ออกให้คนไทย
ทุกคนได้ใช้ในการรักษาฟรี

ด้านระบบสาธารณสุข

ด้านการศึกษา

ด้านคมนาคม



๓) “โครงการรถไฟความเร็วสูงไทย-จีน เดินหน้าต่อเนื่อง
การก่อสร้างระยะที่ ๑ กรุงเทพฯ-นครราชสีมา”

ด้านระบบสาธารณสุข

ด้านการศึกษา

ด้านคมนาคม



สรุปภาษี



ภาษีเป็นสิ่งสำคัญมาก เพราะภาษีที่เราช่วยกันช่วย
จ่ายให้กับรัฐสุดท้ายก็จะส่งผลย้อนกลับมาที่ตัวเราเอง
ญาติผู้ใหญ่ หรือลูกหลานของเรา ถ้าประชาชนทุก ๆ คน
ให้ความสำคัญกับเรื่องนี้ ก็จะสามารคนำพาประเทศชาติ
ไปสู่ความมั่งคั่งอันสูงสุด



บทเรียนครั้งต่อไป

เรื่อง ประสิทธิภาพ

สามารถดาวน์โหลดได้ที่

www.dltv.ac.th

