

รายวิชาภาษาไทย

รหัสวิชา ท๑๒๑๐๑ ชั้นประถมศึกษาปีที่ ๒

เรื่อง คำควบไม่แท้ (๒)

ครูผู้สอน ครูพรนภา ผามบอน



เกม

เรียงให้ดี คำนี้คืออะไร





เรื่อง

คำควบไม้แท้ (๒)





จุดประสงค์การเรียนรู้

๑. บอกลักษณะของคำควบไม่แท้ได้
๒. อ่านออกเสียงคำควบไม่แท้ได้
๓. เห็นความสำคัญของการอ่านและเขียนคำควบไม่แท้





คำควบกล้ำ

คำควบแท้

คำควบไม่แท้

คำควบไม่แท้

คำที่มีพยัญชนะต้นสองตัวเรียงกัน
ประสมสระเดียวกัน

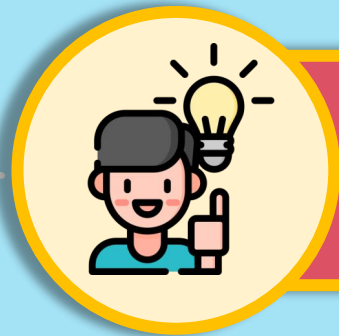
พยัญชนะตัวควบมี ๑ ตัว

ร

๑. ออกเสียงเฉพาะพยัญชนะต้นตัวหน้า

๒. เปลี่ยนเสียงเป็นพยัญชนะตัวอื่น





คำควบไม่แท้

ทร

ร

ออกเสียงเป็น ซ



ทร



ทราย อ่านว่า ทราย

ทรุดโทรม อ่านว่า ทุด-โชม

อินทร์ อ่านว่า อิน-ชี้

อินทรีย์ อ่านว่า อิน-ชี้



ทร



แทรก

อ่านว่า

แซก

ทรัพย์

อ่านว่า

ซั๊บ

ทราบ

อ่านว่า

ซาบ

นนทร

อ่านว่า

นน-ซึ



ทร

พุทธรา อ่านว่า พุด-ซา

ฉะเชิงเทรา อ่านว่า ฉะ-เชิง-เซา





ข้อสังเกต

นิทรา

นิต-ทรา

จันทรา

จัน-ทรา



คำควบแท้

บทร้อยกรอง ทร เปลี่ยนเป็นเสียง ซ

ทรวดทรงทราบทราบทราย

ม้ตรีอินทรีย์มี

ทรวงไทรทรัพย์แทรกวัด

ตัว ทร เหล่านี้เรา

ทรุดโทรมหมายนกกอินทรี

เทริดนนทรีพุทราเพรา

โทรมนัสย์ฉะเชิงเทรา

ออกสำเนียงเป็นเสียง ซ

บทร้อยกรอง
คำควบบกล้ำไม้แท้



คักดีศรีมิเศร้าสร้อย

เลวทรามเสแสร้งรวย

ส่งเสริมไม่กำสรวล

จริงไซ้รู้ไม้พุทรา

ประเสริฐทราบเรื่องดี

กำสรดหมดสบาย

ต้นไทรย้อยใกล้สระสวย

ทราบเรื่องจริงยิ่งศรัทธา

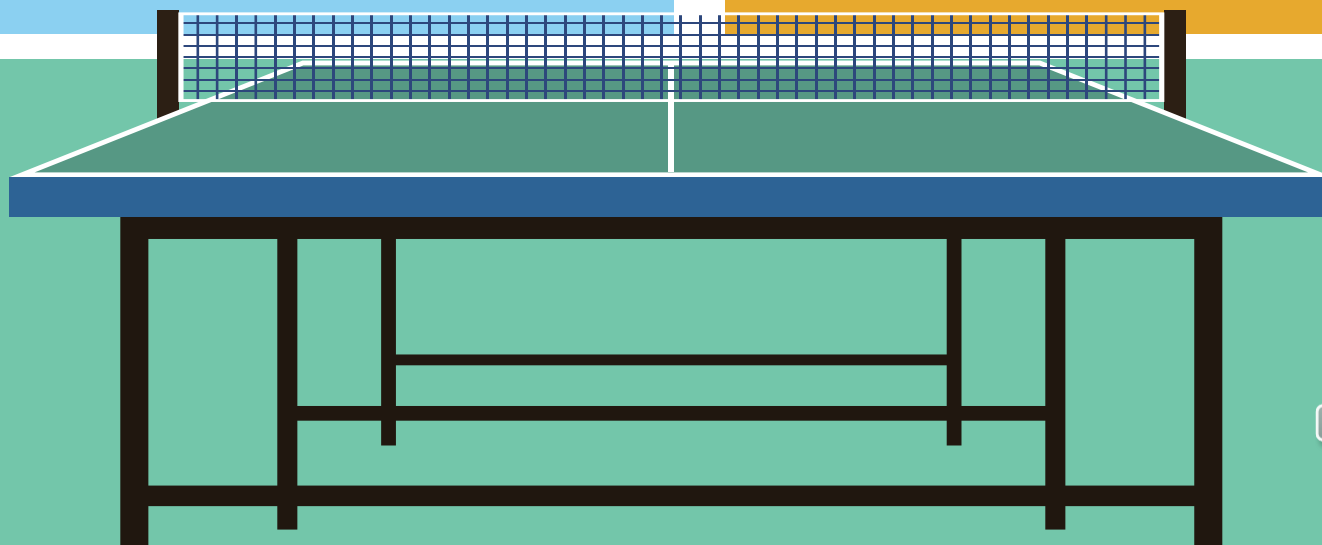
เสร็จงานควรสรรเสริญหนา

บ้านเศรษฐีมีกองทราย

นกอินทรีทรัพย์มีหลาย

กายทรุดโทรมโรคแทรกแซง

เกม ปิงปอง เสี่ยงดวง





กิจกรรมของปลายทางในวันนี้



คำชี้แจงกิจกรรมนักเรียน

๑. นักเรียนฟังคำชี้แจงการทำกิจกรรม
๒. นักเรียนทำใบงานที่ ๕
เรื่องทร เปลี่ยนไป



คำชี้แจงกิจกรรมครู

๑. ครูชี้แจงการทำกิจกรรม
๒. ครูเดินดูนักเรียน และให้คำปรึกษา
ตามความเหมาะสม



ใบงานที่ ๕ เรื่อง ทร เปลี่ยนไป
หน่วยการเรียนรู้ที่ ๓ เรื่อง ควบ นำ จำไปใช้
แผนการจัดการเรียนรู้ที่ ๕ เรื่อง คำควบไม่แท้ (๒)
รายวิชา ภาษาไทย รหัสวิชา ท๑๒๑๐๑ ภาคเรียนที่ ๑ ชั้นประถมศึกษาปีที่ ๒

คำชี้แจง เขียนคำให้สัมพันธ์กับความหมายและเขียนคำอ่าน

ทราย อินทรีย์ ไทร ทรง ทราบ ทรดโทรม อินทรีย์ พุทรา นนทรี ฉะเชิงเทรา

คำ	คำอ่าน	ความหมาย
๑. _____	_____	รูปร่าง
๒. _____	_____	ชื่อต้นไม้
๓. _____	_____	รู้ (ใช้ในความสุขภาพ)
๔. _____	_____	ชื่อนกขนาดใหญ่หลายชนิด
๕. _____	_____	วัตถุที่เป็นเศษหินขนาดเล็ก มีลักษณะซุย ร่วนไม่เกาะกัน มีหลายชนิด
๖. _____	_____	ร่างกายและจิตใจ
๗. _____	_____	ชื่อไม้ต้น กิ่งมีหนาม ผลมีทั้งกลมและรี
๘. _____	_____	เสื่อมไปเพราะร่วงโรย
๙. _____	_____	ชื่อจังหวัดของอำเภอแปดริ้ว
๑๐. _____	_____	ชื่อปลาน้ำเค็มชนิดหนึ่ง



ใบงานที่ ๕

ทร เปลี่ยนไป

สามารถดาวน์โหลดได้ที่ www.dltv.ac.th

คำชี้แจง เขียนคำให้สัมพันธ์กับความหมายและเขียนคำอ่าน

ทราย อินทรี ไทร ทรง ทราบ ทรวดโทรม อินทรีย์ พุทรา นนทรี ฉะเชิงเทรา

คำ	คำอ่าน	ความหมาย
๑. _____	_____	รูปร่าง
๒. _____	_____	ข้อต้นไม้
๓. _____	_____	ระ (ใช้ในความสุขภาพ)
๔. _____	_____	ชื่อนกขนาดใหญ่หลายชนิด
๕. _____	_____	วัตถุที่เป็นเศษหินขนาดเล็ก มีลักษณะ ซุยร่วนไม่เกาะกัน มีหลายชนิด

คำชี้แจง เขียนคำให้สัมพันธ์กับความหมายและเขียนคำอ่าน

ทราย อินทรี ไทร ทรง ทราบ ทрудโทรม อินทรีย์ พุทรา นนทรี ฉะเชิงเทรา

คำ	คำอ่าน	ความหมาย
๖. _____	_____	ร่างกายและจิตใจ
๗. _____	_____	ชื่อไม้ต้น กิ่งมีหนาม ผลมีทั้งกลมและรี
๘. _____	_____	เสื่อมไปเพราะร่วงโรย
๙. _____	_____	ชื่อจังหวัดของอำเภอแปดริ้ว
๑๐. _____	_____	ชื่อปลาน้ำเค็มชนิดหนึ่ง



เฉลี่ยใบงาน

คำชี้แจง เขียนคำให้สัมพันธ์กับความหมายและเขียนคำอ่าน

ทราย อินทรี ไทร ทรง ทราบ ทрудโทรม อินทรีย์ พุทรา นนทรี ฉะเชิงเทรา

คำ	คำอ่าน	ความหมาย
๑. ทรง	ซง	รูปร่าง
๒. ไทร	ไซ	ชื่อต้นไม้
๓. ทราบ	ซาบ	รู้ (ใช้ในความสุขภาพ)
๔. อินทรี	อิน-ซี	ชื่อนกขนาดใหญ่หลายชนิด
๕. ทราย	ชาย	วัตถุที่เป็นเศษหินขนาดเล็ก มีลักษณะ ซุยร่วนไม่เกาะกัน มีหลายชนิด

คำชี้แจง เขียนคำให้สัมพันธ์กับความหมายและเขียนคำอ่าน

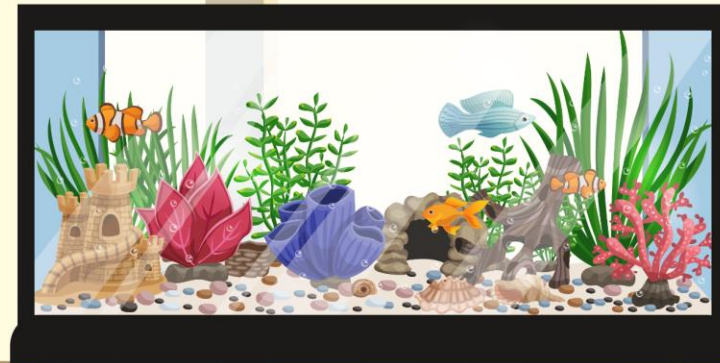
ทราย อินทรี ไทร ทรง ทราบ ทрудโทรม อินทรีย์ พุทรา นนทรี ฉะเชิงเทรา

คำ	คำอ่าน	ความหมาย
๖. อินทรีย์	อิน-ซี	ร่างกายและจิตใจ
๗. พุทรา	พุด-ซา	ชื่อไม้ต้น กิ่งมีหนาม ผลมีทั้งกลมและรี
๘. ทрудโทรม	ซุม-โซม	เสื่อมไปเพราะร่วงโรย
๘. ฉะเชิงเทรา	ฉะ-เชิง-เซา	ชื่อจังหวัดของอำเภอแปดริ้ว
๑๐. นนทรี	นน-ซี	ชื่อปลาน้ำเค็มชนิดหนึ่ง

สรุปบทเรียน



เกม แยกปลาลงตู้



คำควบกล้ำ

คำควบแท้

คำที่มีพยัญชนะต้นสองตัวเรียงกัน
อ่านออกเสียงพยัญชนะต้นทั้งสองตัว
พร้อมกัน

พยัญชนะควบมี ๓ ตัว คือ ร ล ว

คำควบไม่แท้

คำที่มีพยัญชนะต้นสองตัวเรียงกัน

อ่านออกเสียงพยัญชนะต้นตัวแรก

อ่านออกเสียงเป็นเสียง ซ



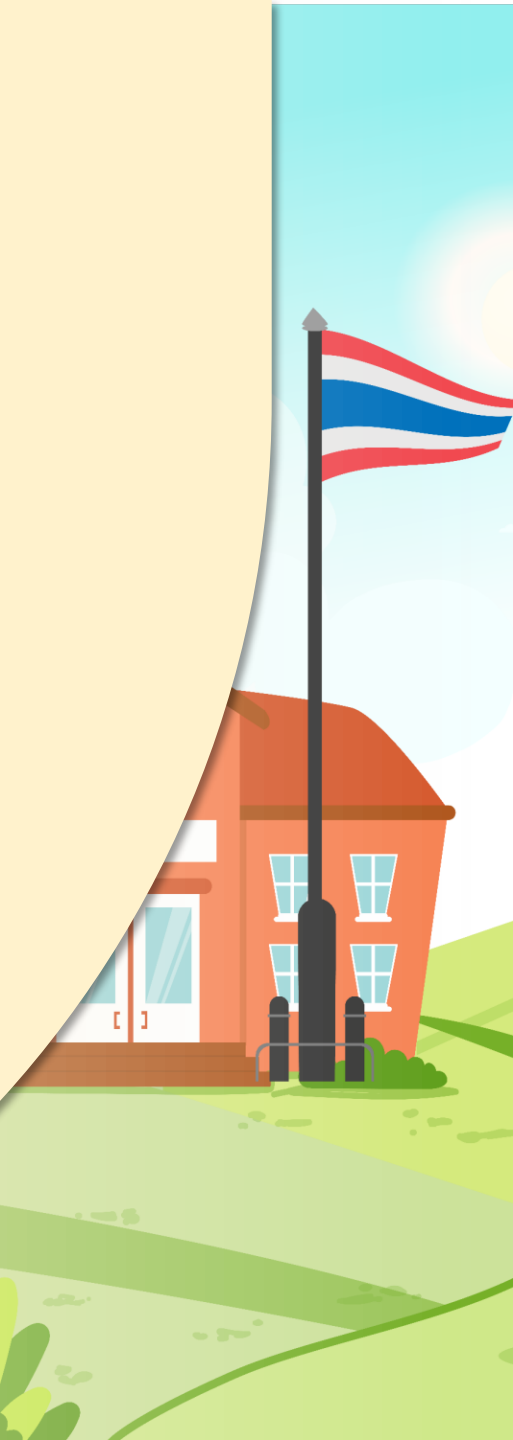
บทเรียนครั้งต่อไป

เรื่อง อักษรนำ (๑)

สิ่งที่ต้องเตรียม

๑. บทอ่านบะหมี่ผู้ไม่กลัวอะไร
๒. ใบงานที่ ๖ เรื่อง ห นำกับคำตรงข้าม

สามารถดาวน์โหลดได้ที่ www.dltv.ac.th



คำควบไม่แท้

