

รายวิชา คณิตศาสตร์

รหัสวิชา ค14101

ชั้นประถมศึกษาปีที่ 4

เรื่อง การสร้างโจทย์ปัญหาการบวก
โจทย์ปัญหาการลบ
จากภาพ และหาคำตอบ

ครูผู้สอน ครูแพรวนภา ปันฉิม





การสร้างโจทย์ปัญหาการบวก
โจทย์ปัญหาการลบ จากภาพ
และหาคำตอบ

จุดประสงค์การเรียนรู้

สร้างโจทย์ปัญหาการบวก โจทย์ปัญหาการลบ
จากภาพ และหาคำตอบ



โจทย์ปัญหาประกอบด้วย

1. สิ่ง โจทย์กำหนดให้ (2 จำนวน)
2. สิ่ง โจทย์ถาม



ทบทวนการสร้างโจทย์ปัญหา
จากประโยคสัญลักษณ์ ที่กำหนดให้



$$1) 50 + 10 = \square$$

กายสั่งข้าวขาหมูราคาจานละ 50 บาท

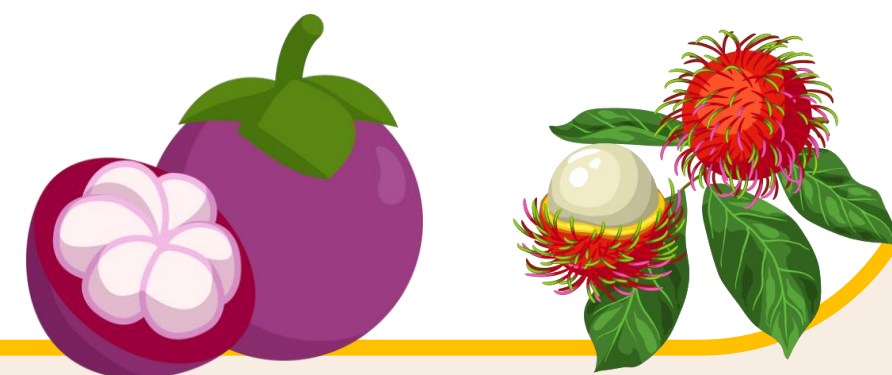
และซื่อน้ำแก้วละ 10 บาท

กายจ่ายเงินก็บาท



$$2) 40 - 15 = \square$$

สวนลุงเห่งเก็บมังคุด 40 กิโลกรัม
และเก็บเงาะ 15 กิโลกรัม ลุงเห่ง
เก็บมังคุดมากกว่าเงาะกี่กิโลกรัม



$$3) \square - 20 = 30$$

วันนี้แม่ให้เงินมาโรงเรียนจำนวนหนึ่ง
นำเงินไปฝากธนาคารโรงเรียน 20 บาท
เหลือเงินใช้ระหว่างวัน 30 บาท
แม่ให้เงินมาโรงเรียนกี่บาท



$$4) 60 + \square = 100$$

ในกลุ่มองุ่นมีลูกบอลสีเขียว 60 ลูก

และลูกบอลสีแดงจำนวนหนึ่ง

ถ้าในกลุ่มองุ่นมีลูกบอลทั้งหมด 100 ลูก

จะเป็นลูกบอลสีแดงกี่ลูก

สร้างโจทย์ปัญหา จากภาพและหาคำตอบ





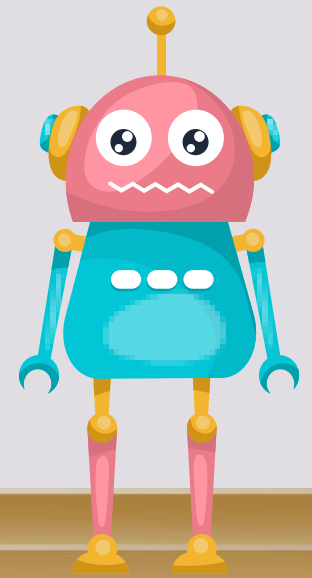
TOYS SHOP



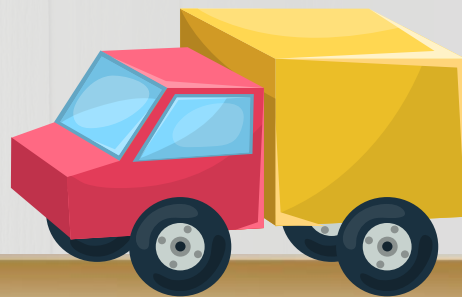
1,250 บาท



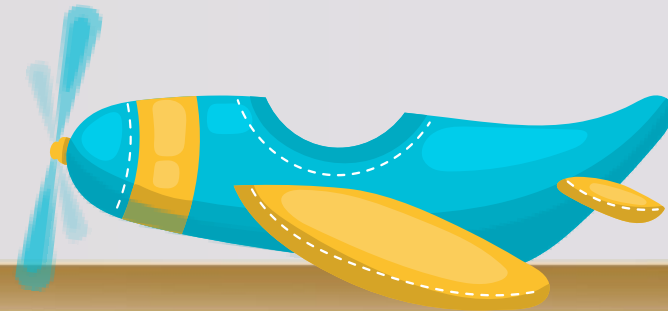
2,300 บาท



1,100 บาท



790 บาท



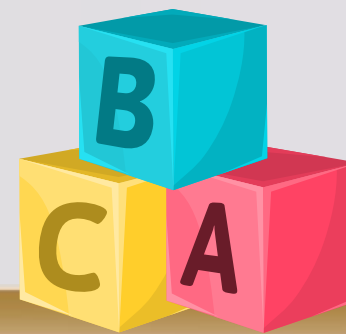
540 บาท



490 บาท



650 บาท



340 บาท



1,650 บาท

ประโยคสัญลักษณ์ $2,300 + 540 = \square$

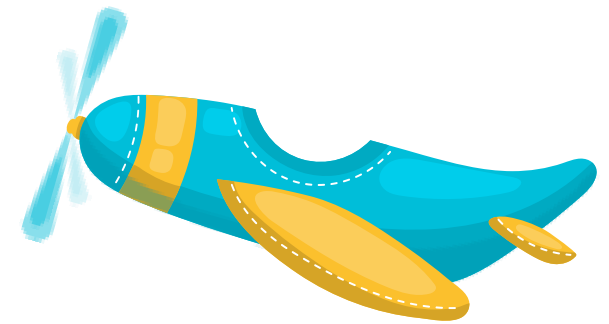


แม่เลือกซื้อตุ๊กตาหมีราคา 2,300 บาท

และซื้อเครื่องบินราคา 540 บาท

แม่ต้องจ่ายเงินทั้งหมดกี่บาท

แม่ต้องจ่ายเงินทั้งหมด 2,840 บาท





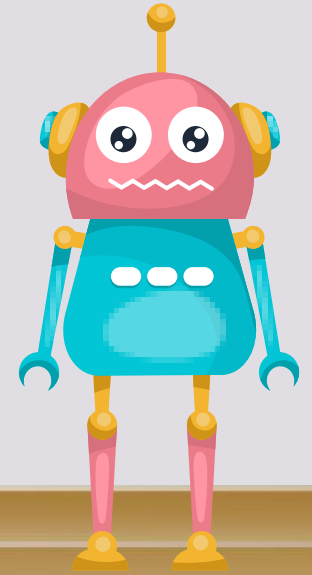
TOYS SHOP



1,250 บาท



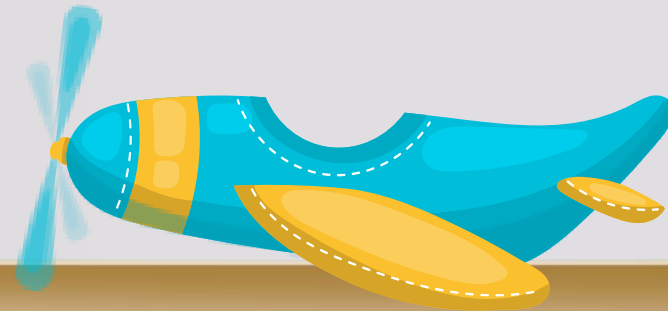
2,300 บาท



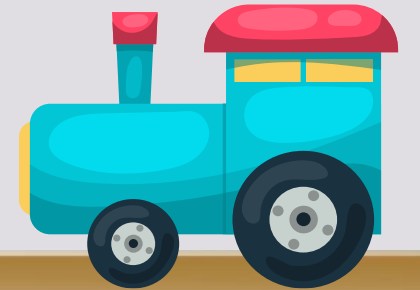
1,100 บาท



790 บาท



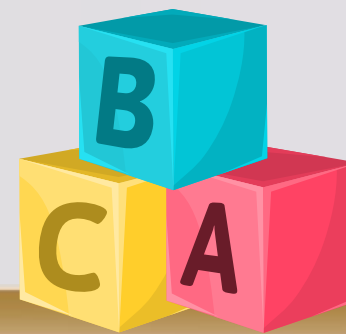
540 บาท



490 บาท



650 บาท



340 บาท



1,650 บาท

ประโยคสัญลักษณ์ $650 - 420 = \square$



ปาล์มมีเงินเก็บอยู่ 420 บาท

ต้องการซอกกลองราคา 650 บาท

ปาล์มต้องเก็บเงินเพิ่มอีกกี่บาท

ปาล์มต้องเก็บเงินเพิ่มอีก 230 บาท





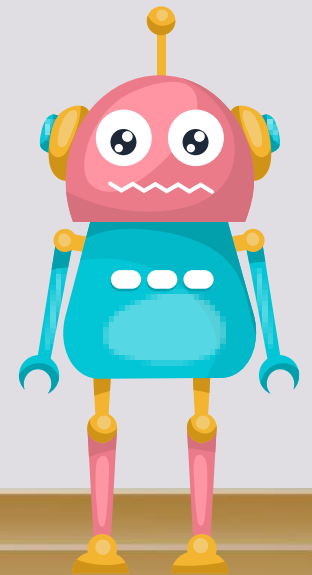
TOYS SHOP



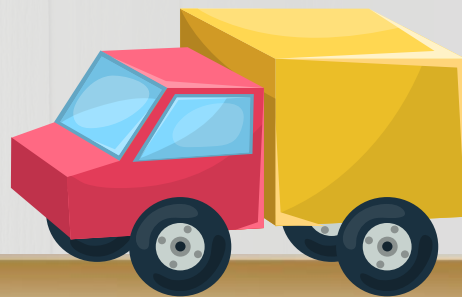
1,250 บาท



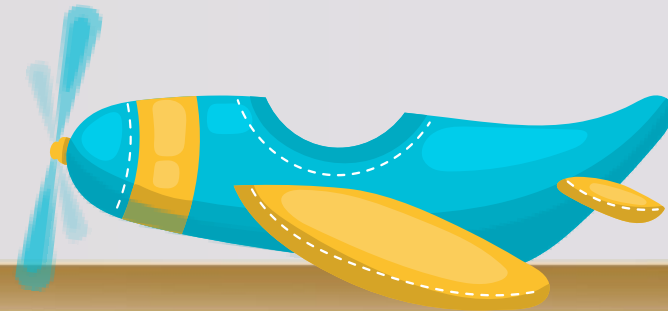
2,300 บาท



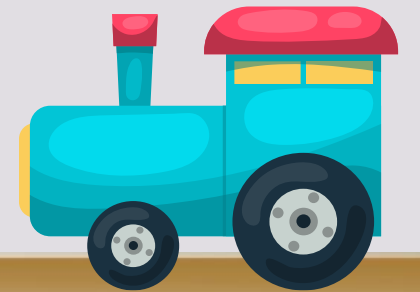
1,100 บาท



790 บาท



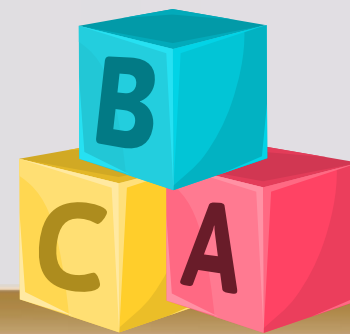
540 บาท



490 บาท



650 บาท



340 บาท



1,650 บาท

ประโยคสัญลักษณ์ $1,250 - 790 = \square$

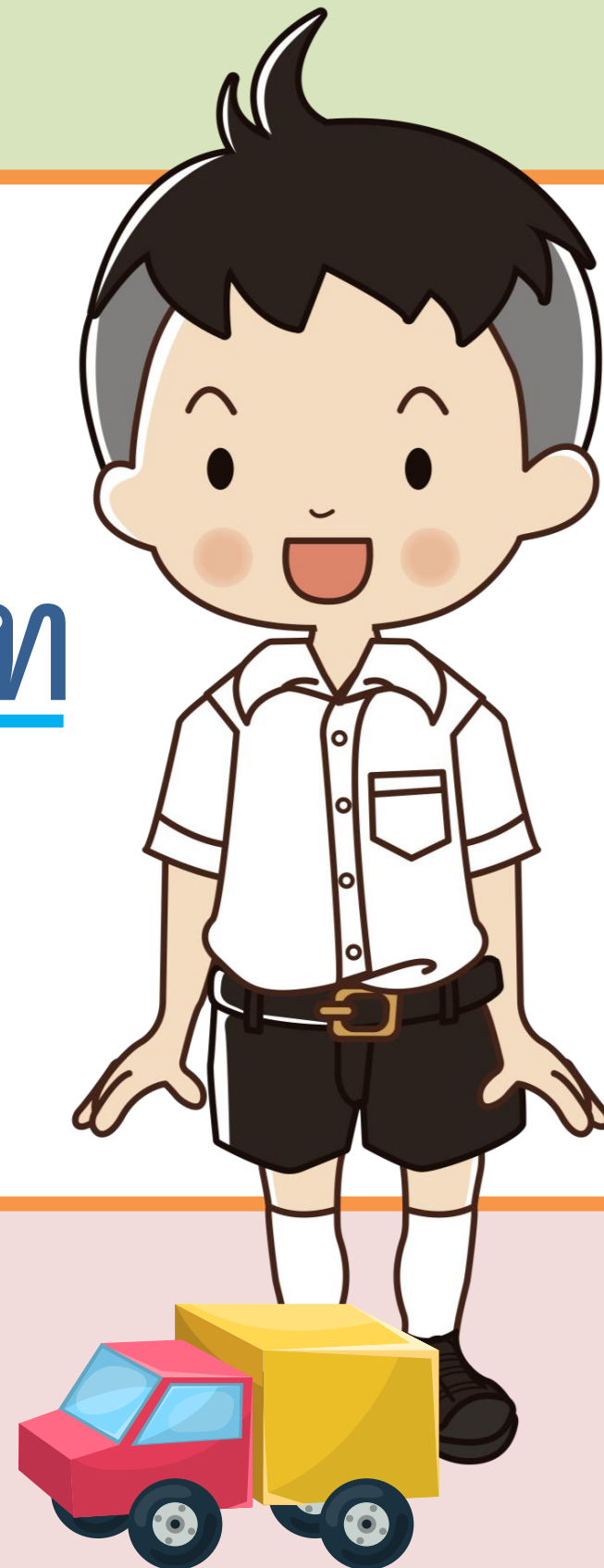


นุ่นซื้อตุ๊กตาราคา 1,250 บาท

ปาล์มซื้อรถบรรทุกราคา 790 บาท

นุ่นจ่ายเงินมากกว่าปาล์มก็บาท

นุ่นจ่ายเงินมากกว่าปาล์ม 460 บาท





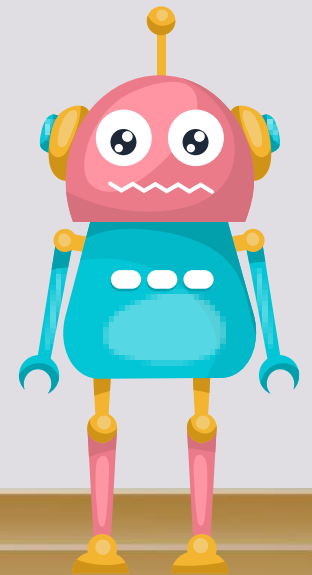
TOYS SHOP



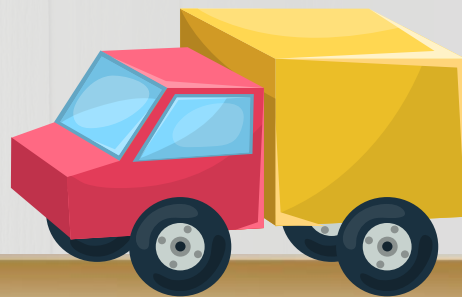
1,250 บาท



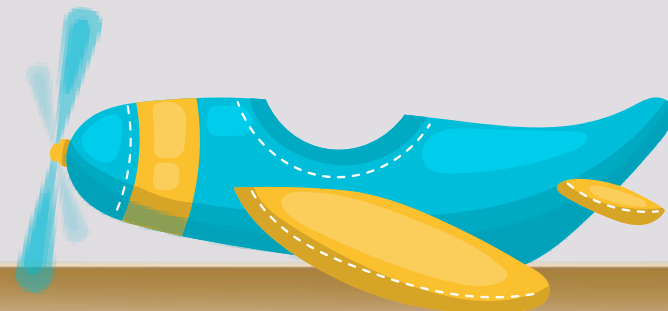
2,300 บาท



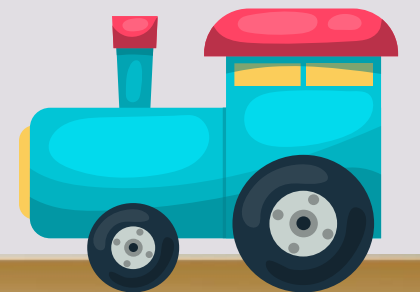
1,100 บาท



790 บาท



540 บาท



490 บาท



650 บาท



340 บาท



1,650 บาท



สรุปบทเรียน

การสร้างโจทย์ปัญหา จากประโยคสัญลักษณ์

โจทย์ปัญหาที่สร้างจะมีส่วนประกอบ 2 ส่วน

1) ส่วนที่โจทย์กำหนด

2) ส่วนที่โจทย์ถาม



สรุปบทเรียน

ในการสร้างโจทย์ปัญหาจะต้องคำนึงถึงความถูกต้อง
ความเหมาะสมของคำหรือข้อความที่สอดคล้องกับ
การดำเนินการ และตระหนักถึงความสมเหตุสมผล
ของสถานการณ์กับจำนวนที่กำหนด

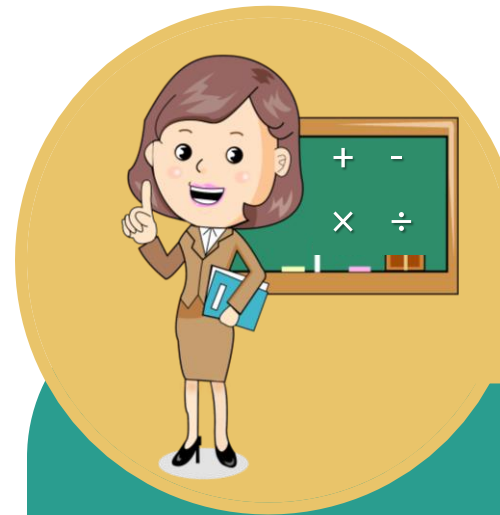
แบบฝึกหัดที่ 1.24



ใบงาน

เรื่อง การสร้างโจทย์ปัญหาการบวก โจทย์ปัญหาการลบ จากภาพ และหาคำตอบ

สามารถดาวน์โหลดใบงานได้ที่ www.dltv.ac.th



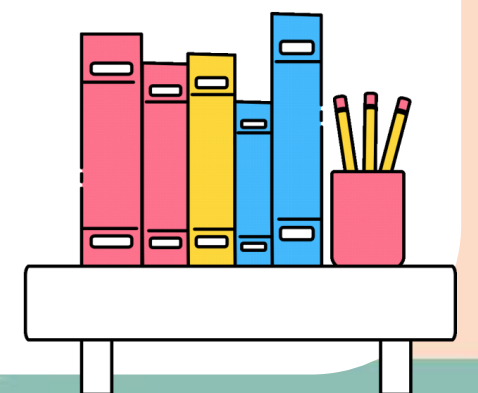
คำชี้แจงบทบาทครูปลายทาง

1. แจกแบบฝึกหัด 1.24 ให้นักเรียน
2. ครูอธิบายคำชี้แจงแต่ละข้อ
3. ครูตรวจสอบความถูกต้องและให้ความช่วยเหลือตามความเหมาะสม



คำชี้แจงกิจกรรมนักเรียน


ให้นักเรียนทำแบบฝึกหัด 1.24



ใช้ข้อมูลจากภาพที่กำหนด สร้างโจทย์ปัญหา และหาคำตอบ



24,000 บาท



19,000 บาท



12,500 บาท



30,900 บาท

1. โจทย์ปัญหาการบวก
ประโยคสัญลักษณ์
โจทย์
.....
.....
.....
.....
ตอบ





บทเรียนครั้งต่อไป

เรื่อง การคูณจำนวน 1 หลัก
กับจำนวนมากกว่า 4 หลัก

สิ่งที่ต้องเตรียม

แบบฝึกหัด 1.25

(สามารถดาวน์โหลดได้ที่ www.dltv.ac.th)