

รายวิชาภาษาไทย

รหัสวิชา ท๑๒๑๐๑ ชั้นประถมศึกษาปีที่ ๒

เรื่อง คำควบแท้ (ล)

ครูผู้สอน ครูพรนภา ผามบอน



ปริศนาคำทาย





ฉันทคืออะไร



ตีได้เสียงดัง

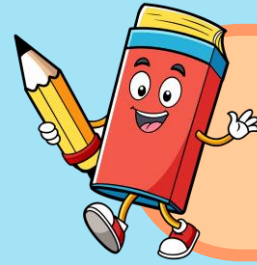


ตุ้มตุ้ะตุ้มปัง



เสียงดังกังวาน





ฉันทึ้ออะไร



ตีได้เสียงดัง



ตุ้มตะตุ้มปัง



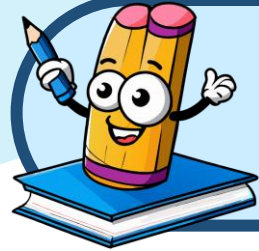
เสียงดังกังวาน



ฉันทคืออะไร



ถ่ายภาพสวยงาม



น้ำหนักสองสาม



เก็บภาพเก็บวิว





ฉันทคืออะไร



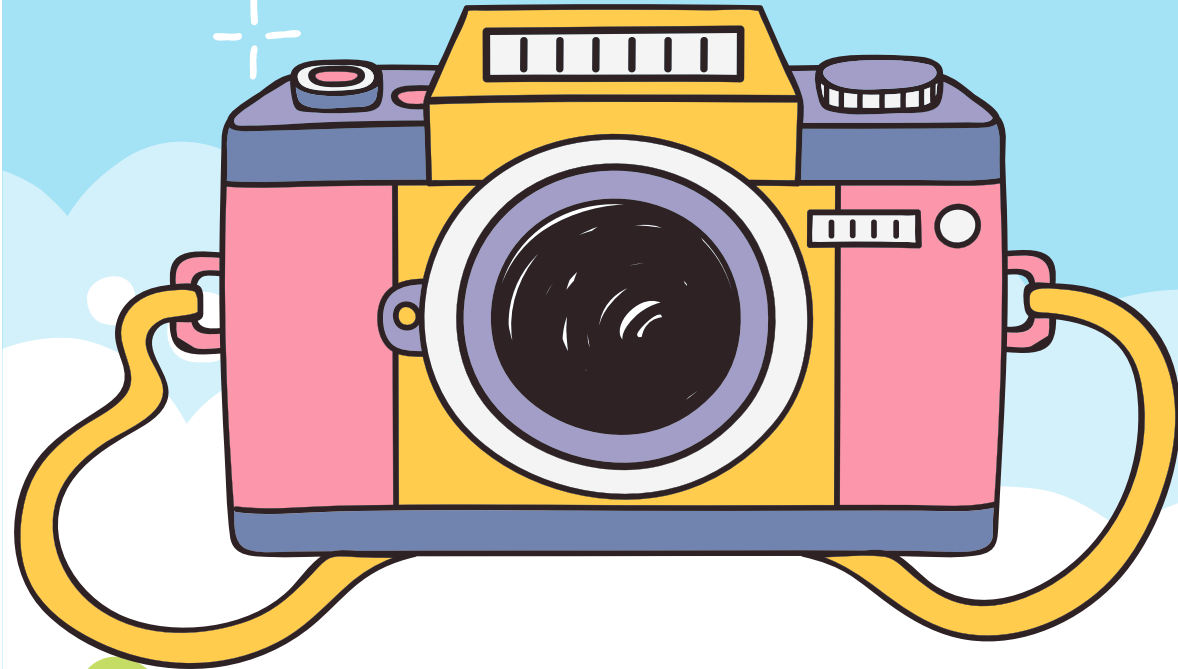
ถ่ายภาพสวยงาม



น้ำหนักสองสาม



เก็บภาพเก็บวิว





ฉันคืออะไร

น้ำไหลวนผ่าน

ลงเล่นสำราญ

เบิกบานอุรา



ฉันทคืออะไร



น้ำไหลวนผ่าน



ลงเล่นสำราญ



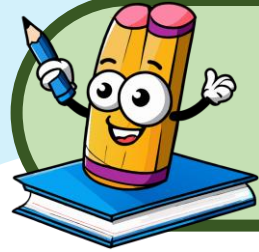
เบิกบานอุรา



ฉันคืออะไร



อยู่ในวาริ

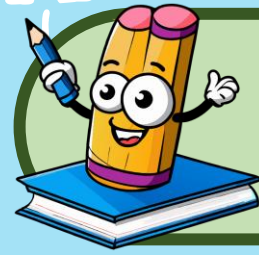
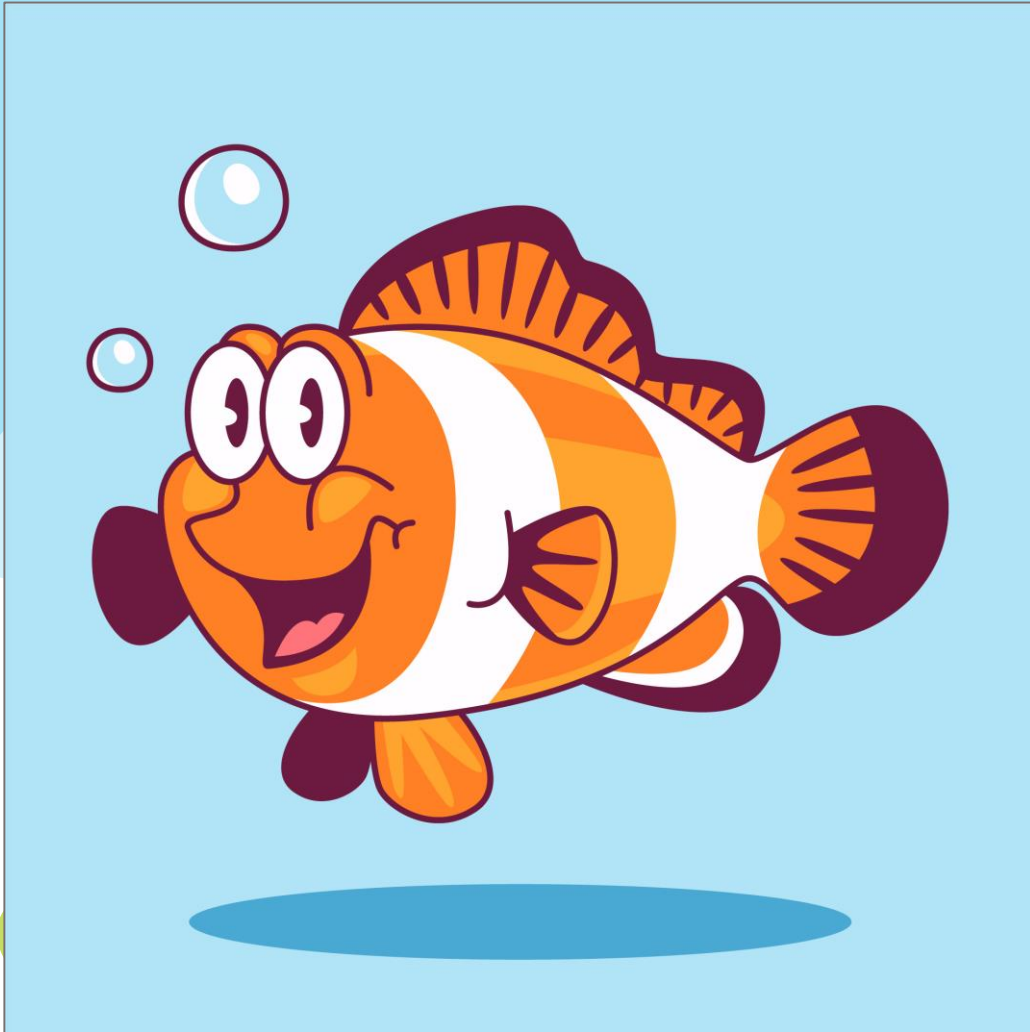


ครึ่งหางงามดี

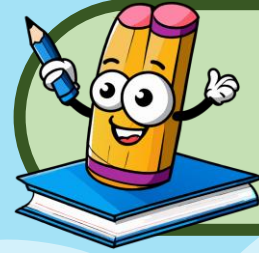


ฉันมีโปรตีน

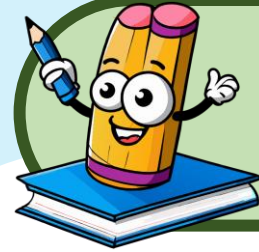




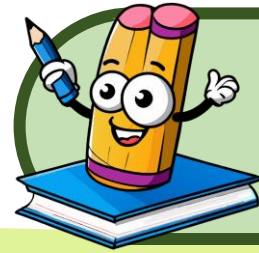
ฉันทึ้ออะไร



อยู่ในวาริ



ครึบหางงามดี



ฉันทึ้โปรตีน



ฉันทึ้ออะไร



เนื้อในลีขาว



บดผสมข้าว



ให้เด็กรับประทาน





ฉันทคืออะไร



เนื้อในสีขาว



เปลือกสีขาว



ให้เด็กรับประทาน



คำศัพท์จากกิจกรรม

กลอง

กลิ้ง

คลอง

ปลา

กล้วย



เรื่อง

คำควบแท้ (ล)





จุดประสงค์การเรียนรู้

๑. บอกลักษณะคำควบแท้ (ล) ได้
๒. อ่านและเขียนคำควบแท้ (ล) ได้
๓. อ่านเห็นความสำคัญของการอ่านและเขียนคำควบแท้ เพื่อนำไปใช้ในการสื่อสารในชีวิตประจำวัน



คำควบแท้



คำหรือพยางค์ที่มีพยัญชนะต้นสองตัวเรียงกัน
ประสมสระเดียวกัน

อ่านออกเสียงพยัญชนะต้นทั้งสองตัวพร้อมกัน



คำควบแท้

พยัญชนะควบ

ภ

ล

ว

คำควบแท้ที่มี **ล** เป็นพยัญชนะควบ

ก

ไก่

ข

ขี่

ค

ควาย

ป

ไป

พ

พบ

ฝ

ผึ้ง

ควบ

ล

กาล



กลับ



กล้า



กลิ้ง



กลับ



กาล



กลืน



กลัว



ใกล้



ไกล



กาล



เกลาอ



กาลอง



เกลาอน



กลับ



ขล



ขลง



ขลฺย



โขลง



เขลา



ชล



ชลาค



คค



คลัง



คลาน



คลื่น



คลุก



คค



แคลน



โคลน



ค
คำ



ค
เค
ลิม



ปล



ปลิว



ปลุก



เปล



แปล



ปล



ปลอด



ปลง



ปล้ม



เปลี่ยน



พล



พลัด



พลาต



พลิก



พลี



พล



พลุ



เพลง



พลู



พลະ



ผล



ผล



ผลึก



ไฟล์



ผลาญ



ผล



เปลอ



แผล



ผล



แต่งประโยคคำถามแท้ที่มี ล เป็นพยัญชนะควบ



กิจกรรมของปลายทางในวันนี้



คำชี้แจงกิจกรรมนักเรียน

1. นักเรียนฟังคำชี้แจงการทำกิจกรรม
2. นักเรียนทำใบงานที่ ๒
เรื่องคำควบแท้ (ล)



คำชี้แจงกิจกรรมครู

1. ครูชี้แจงการทำกิจกรรม
2. ครูเดินดูนักเรียน และให้คำปรึกษา
ตามความเหมาะสม



ใบงานที่ ๒ เรื่อง คำควบแท้ (ล)
หน่วยการเรียนรู้ที่ ๓ เรื่อง ควบ นำ จำไปใช้
แผนการจัดการเรียนรู้ที่ ๒ เรื่อง คำควบแท้ (ล)
รายวิชา ภาษาไทย รหัสวิชา ท๑๒๑๐๑ ภาคเรียนที่ ๑ ชั้นประถมศึกษาปีที่ ๒

คำชี้แจง เขียนคำที่มีพยัญชนะควบกับตัว (ล) จากความหมายที่กำหนด

๑.
รู้สึกไม่อยากประสบสิ่งที่ไม่ดีแก่ตัว
๒.
ทางน้ำหรือลำน้ำที่เกิดขึ้นเองหรือขุดเชื่อมกับแม่น้ำหรือทะเล
๓.
เอาออก (ใช้แก่สิ่งที่เกี่ยวอยู่ แขนงอยู่ คล้องอยู่ หรือขัดอยู่ เป็นต้น)
๔.
ดอกไม้เพลงชนิดหนึ่ง บรรจุนิดนิตในกระบอกไม้ไผ่ เมื่อจุดมีเสียงระเบิดดังคล้ายเสียงปืน
๕.
ปรากฏหรือทำให้ปรากฏพ้นจากสิ่งที่บังอยู่
๖.
คน สัตว์ หรือสิ่งต่าง ๆ ที่รวมกันเป็นหมู่ ๆ หรือเป็นกลุ่มก้อน
๗.
เคลื่อนไปด้วยมือและเข่าอย่างเด็ก
๘.
ล่อยตามลม, ถูกลมพัด
๙.
หินที่มีเนื้อใสสีต่าง ๆ ใช้ทำเป็นเครื่องประดับมีหัวแหวน เป็นต้น



ใบงานที่ ๒

คำควบแท้ (ล)

สามารถดาวน์โหลดได้ที่ www.dltv.ac.th





คำชี้แจง เขียนคำที่มีพยัญชนะควบกับตัว (ล) จากความหมายที่กำหนด

พลอย

กลุ่ม

พลุ

ปลด

ปลิว

ไพล่

คลาน

คลอง

กลัว

๑.

รู้สึกไม่ชอบสิ่งที่ไม่ดีแก่ตัว





คำชี้แจง เขียนคำที่มีพยัญชนะควบกับตัว (ล) จากความหมายที่กำหนด

พลอย

กลุ่ม

พลุ

ปลด

ปลิว

โผล่

คลาน

คลอง

กลัว

๒.

ทางน้ำหรือลำน้ำที่เกิดขึ้นเองหรือเชื่อมกับแม่น้ำหรือทะเล

๓.

เอาออก (ใช้แก่สิ่งที่เกี่ยวอยู่ แขนงอยู่ คล้องอยู่ หรือขัดอยู่ เป็นต้น





คำชี้แจง เขียนคำที่มีพยัญชนะควบกับตัว (ล) จากความหมายที่กำหนด

พลอย

กลุ่ม

พลุ

ปลด

ปลิว

โผล่

คลาน

คลอง

กลัว

๔.

ดอกไม้เพลิงชนิดหนึ่ง บรรจุน้ำมันในกระบอกไม้ไผ่ เมื่อจุดมีเสียงระเบิดดังคล้ายเสียงปืน

๕.

ปรากฏหรือทำให้ปรากฏพ้นจากสิ่งที่บังอยู่



คำชี้แจง เขียนคำที่มีพยัญชนะควบกับตัว (ล) จากความหมายที่กำหนด

พลอย

กลุ่ม

พลุ

ปลด

ปลิว

โพล่

คลาน

คลอง

กลัว

๖.

คน สัตว์ หรือสิ่งต่าง ๆ ที่รวมกันเป็นหมู่ ๆ หรือเป็นกลุ่มก้อน

๗.

เคลื่อนไปด้วยมือและเข่าอย่างเด็ก





คำชี้แจง เขียนคำที่มีพยัญชนะควบกับตัว (ล) จากความหมายที่กำหนด

พลอย

กลุ่ม

พลุ

ปลด

ปลิว

ไพล่

คลาน

คลอง

กลัว

๘.

ลอยตามลม, ลูกกลมพัด

๙.

หินที่มีเนื้อสีต่าง ๆ ใช้ทำเป็นเครื่องประดับมีหัวแหวนเป็นต้น





เฉลี่ยใบงาน



คำชี้แจง เขียนคำที่มีพยัญชนะควบกับตัว (ล) จากความหมายที่กำหนด

พลอย

กลุ่ม

พลุ

ปลด

ปลิว

โผล่

คลาน

คลอง

กลัว

๑. **กลัว**.....

รู้สึกไม่ยากประสบสิ่งที่ไม่ดีแก่ตัว





คำชี้แจง เขียนคำที่มีพยัญชนะควบกับตัว (ล) จากความหมายที่กำหนด

พลอย

กลุ่ม

พลุ

ปลด

ปลิว

โพล่

คลาน

คลอง

กลัว

๒. **คลอง**.....

ทางน้ำหรือลำน้ำที่เกิดขึ้นเองหรือขุดเชื่อมกับแม่น้ำหรือทะเล

๓. **ปลด**.....

เอาออก (ใช้แก่สิ่งที่เกี่ยวอยู่ แหวนอยู่ คล้องอยู่ หรือขัดอยู่ เป็นต้น





คำชี้แจง เขียนคำที่มีพยัญชนะควบกับตัว (ล) จากความหมายที่กำหนด

พลอย

กลุ่ม

พลุ

ปลด

ปลิว

โผล่

คลาน

คลอง

กลัว

๔.**พลุ**.....

ดอกไม้เพลิงชนิดหนึ่ง บรรจุน้ำมันในกระบอกไม้ไผ่ เมื่อจุดมีเสียงระเบิดดังคล้ายเสียงปืน

๕.**โผล่**.....

ปรากฏหรือทำให้ปรากฏพ้นจากสิ่งที่ยังอยู่



คำชี้แจง เขียนคำที่มีพยัญชนะควบกับตัว (ล) จากความหมายที่กำหนด

พลอย

กลุ่ม

พลุ

ปลด

ปลิว

ไพล่

คลาน

คลอง

กลัว

๖. **กลุ่ม**.....

คน สัตว์ หรือสิ่งต่าง ๆ ที่รวมกันเป็นหมู่ ๆ หรือเป็นกลุ่มก้อน

๗. **คลาน**.....

เคลื่อนไปด้วยมือและเข่าอย่างเตี้ย





คำชี้แจง เขียนคำที่มีพยัญชนะควบกับตัว (ล) จากความหมายที่กำหนด

พลอย

กลุ่ม

พลุ

ปลด

ปลิว

ไพล่

คลาน

คลอง

กลัว

๘.**ปลิว**.....

ลอยตามลม, ลูกกลมพัด

๙.**พลอย**.....

หินที่มีเนื้อใสสีต่าง ๆ ใช้ทำเป็นเครื่องประดับมีหัวแหวนเป็นต้น



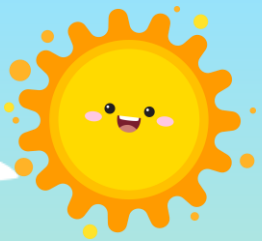
สรุปบทเรียน





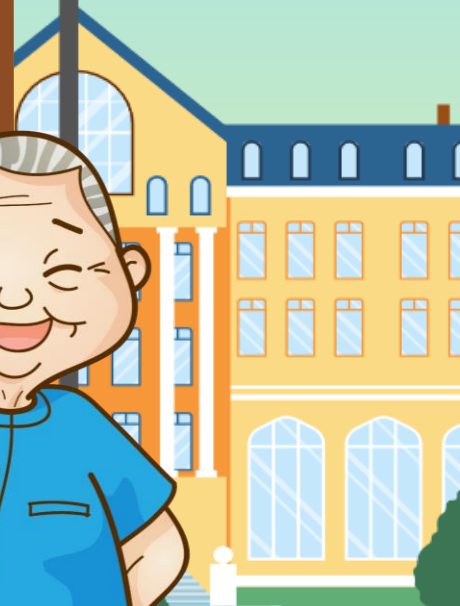
บทเรียนวันนี้

พยัญชนะ ควบ	ก (ไก)	ข (ขี่)	ค (ควาย)	ป (ไป)	พ (พบ)	ฝ (ฝั่ง)
ล	กล	ขล	คล	ปล	พล	ฝล



หนูจำ

จงจดจำให้ดี



คำ

เสียงพูด, เสียงที่เปล่ง
ออกมาครั้งหนึ่ง ๆ

คำพูด

ครำ

เรียกน้ำเสียที่ขังอยู่ใน
พื้นดินที่เป็นแอ่ง
เช่น ไ้ถุนครำ

น้ำครำ

คลำ

กิริยาที่ใช้อวัยวะเช่น
มือ แตะ ลูบ หรือควาน
อย่างช้า ๆ เพื่อให้รู้ว่า
เป็นอะไรอยู่ที่ไหน

คลำทาง

กอง

สิ่งต่าง ๆ ที่รวมสุ่ม
กันไว้

กองทราย

กรอง

เอาของละเอียด
ออกจากของหยาบ เช่น
กรองทราย, เอาฝุ่น
ละเอียดหรือของสกปรก
ออก

กรองน้ำ

กลอง

เครื่องดนตรีประเภท
เครื่องตี ซึ่งด้วยหนัง
ใช้ตีบอกสัญญาณ
กำกับจังหวะ

กลองยาว

ปี

เวลาที่โลกโคจรรอบ
ดวงอาทิตย์ครั้งหนึ่ง
ราว ๓๖๕ วัน

ปีชวด

ปร

อิมใจ, ปลัมใจ, ยินดี

ปริดา

ปล

ช่อดอกของกล้วย
ที่ยังมีกาบหุ้มอยู่

หัวปลี

กาย

ตัว เช่น ไม่มีผ้าพันกาย,
มักใช้เข้าคู่กับคำว่า ร่าง

ร่างกาย

กราย



ปลากราย

กลาย

เปลี่ยนไป, แปรปรวนไป,
เช่น หน้าหนาวกลายเป็น
หน้าร้อน

กลับกลาย



บทเรียนครั้งต่อไป

เรื่อง คำควบแท้ (ว)

สิ่งที่ต้องเตรียม

๑. บทร้อยกรองคำควบแท้ (ว)
๒. ใบงานที่ ๓ เรื่องเติมคำ จำควบแท้

สามารถดาวน์โหลดได้ที่ www.dltv.ac.th



คำควบแห่ (ล)

