

รายวิชา คณิตศาสตร์

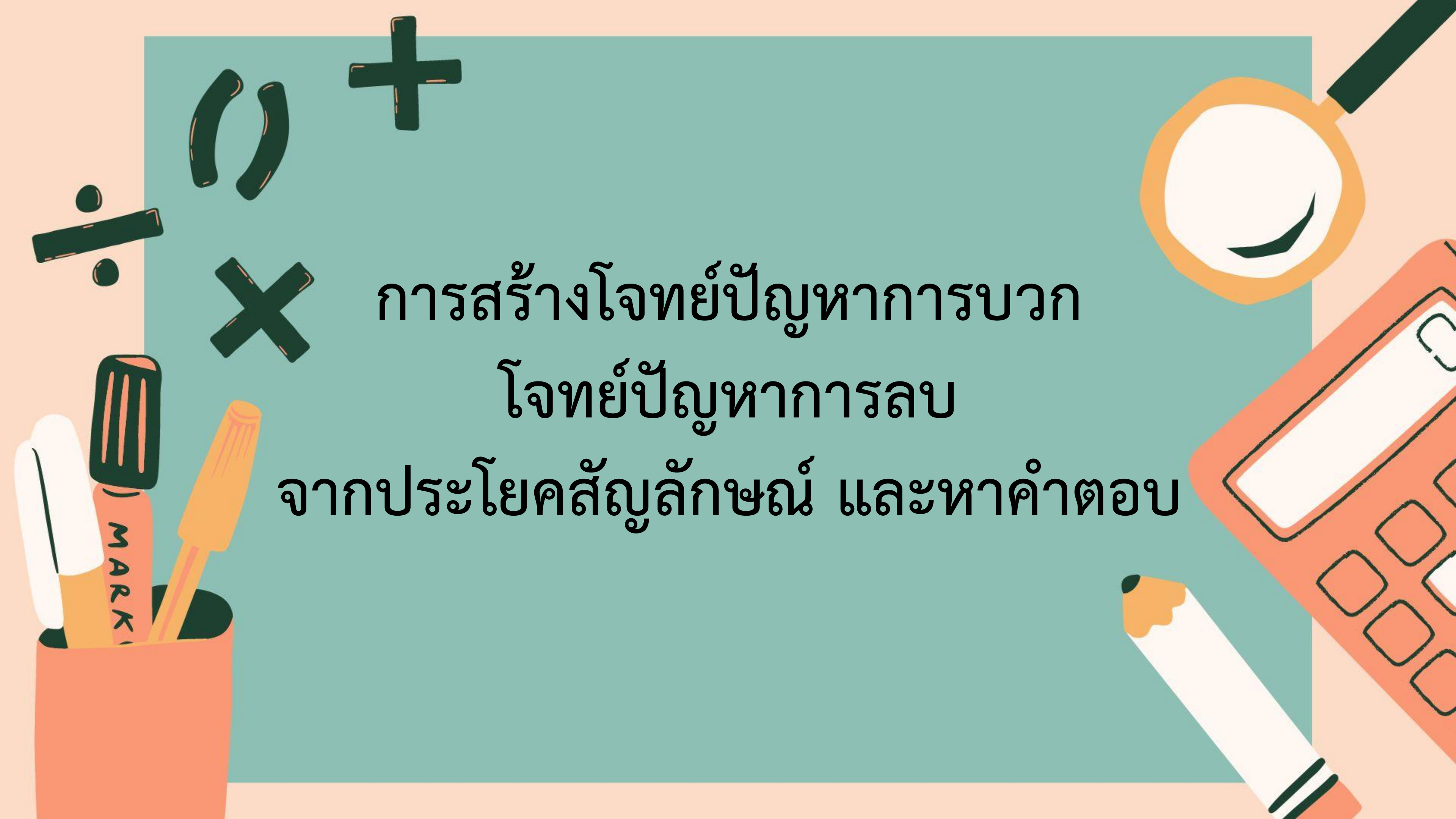
รหัสวิชา ค14101

ชั้นประถมศึกษาปีที่ 4

เรื่อง การสร้างโจทย์ปัญหาการบวก
โจทย์ปัญหาการลบ
จากประโยคสัญลักษณ์ และหาคำตอบ

ครูผู้สอน ครูแพรวนภา ปันฉิม





การสร้างโจทย์ปัญหาการบวก
โจทย์ปัญหาการลบ
จากประโยคสัญลักษณ์ และหาคำตอบ

จุดประสงค์การเรียนรู้

สร้างโจทย์ปัญหาการบวก โจทย์ปัญหาการลบ
จากประโยคสัญลักษณ์ และหาคำตอบ



เขียนประโยคสัญลักษณ์



1) หน่วยซื้อสินค้า 400 บาท ร้านค้าคิด

ภาษีมูลค่าเพิ่ม 28 บาท หน่วยต้อง

จ่ายเงินซื้อสินค้าทั้งหมดเท่าใด

ประโยคสัญลักษณ์ $400 + 28 = \square$



2) แป้งเลี้ยงเป็ด 46 ตัว เลี้ยงไก่ 54 ตัว
แป้งเลี้ยงไก่อมากกว่าเลี้ยงเป็ดก็ตัว

ประโยคสัญลักษณ์ $54 - 46 = \square$



3) ใบหยกมีส้มโออยู่จำนวนหนึ่ง ขายไป
10 ผล ทำให้ใบหยกเหลือส้มโอ 18 ผล
เดิมใบหยกมีส้มโอกี่ผล

ประโยคสัญลักษณ์ $\square - 10 = 18$



4) ตำรงมีไก่ 32 ตัว ซื้อไก่มาเพิ่มอีก
จำนวนหนึ่ง ทำให้ตำรงมีไก่ 50 ตัว
ตำรงซื้อไก่มาเพิ่มกี่ตัว

ประโยคสัญลักษณ์ $32 + \square = 50$



โจทย์ปัญหาประกอบด้วย

1. สิ่ง โจทย์กำหนดให้ (2 จำนวน)
2. สิ่ง โจทย์ถาม



$$59,000 + 15,000 = \square$$

พ่อมีรายได้เดือนละ 59,000 บาท

มีรายได้พิเศษอีกเดือนละ 15,000 บาท

พ่อมีรายได้ทั้งหมดเดือนละกี่บาท

พ่อมีรายได้ทั้งหมดเดือนละ 74,000 บาท

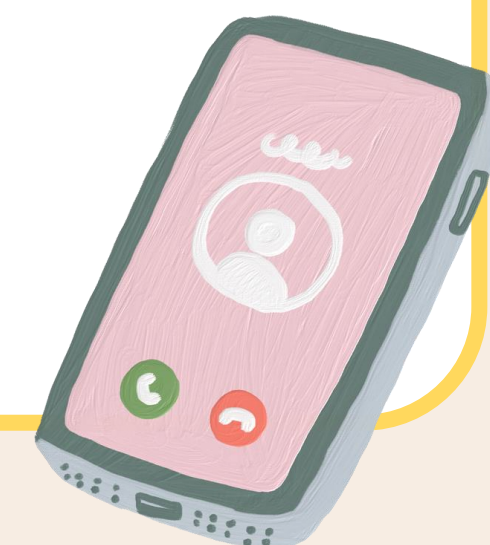


$$25,000 - 8,000 = \square$$

แม่มีเงิน 25,000 บาท ซื้อโทรศัพท์มือถือ

8,000 บาท แม่เหลือเงินกี่บาท

แม่เหลือเงิน 17,000 บาท



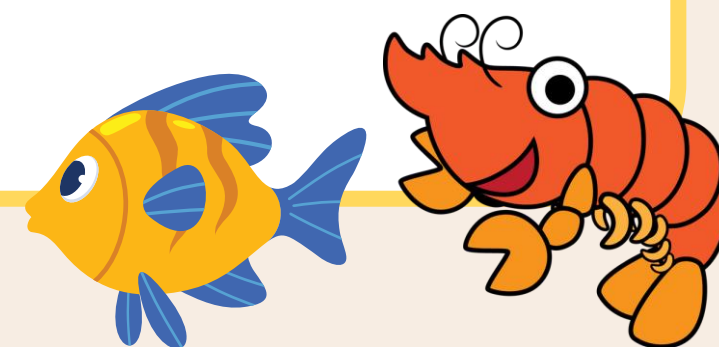
$$25,000 - 8,000 = \square$$

ชาวประมงขายปลาได้เงิน 25,000 บาท

ขายกุ้งได้เงินน้อยกว่าขายปลา 8,000 บาท

ชาวประมงขายกุ้งได้เงินเท่าไร

ชาวประมงขายกุ้งได้เงิน 17,000 บาท



$$25,000 - 8,000 = \square$$

ชาวนาขายข้าวหอมมะลิได้ 25,000 บาท

ขายข้าวหอมมะลิได้มากกว่าข้าวเหนียว 8,000 บาท

ชาวนาขายข้าวเหนียวได้เงินกี่บาท

ชาวนาขายข้าวเหนียวได้เงิน 17,000 บาท



$$\square + 11,000 = 24,000$$

วันแรกแม่ค้าขายของได้เงินจำนวนหนึ่ง

วันที่สองขายได้อีก 11,000 บาท

รวมสองวันแม่ค้าขายของได้เงิน 24,000 บาท

วันแรกแม่ค้าขายของได้เงินกี่บาท

วันแรกแม่ค้าขายของได้เงิน 13,000 บาท



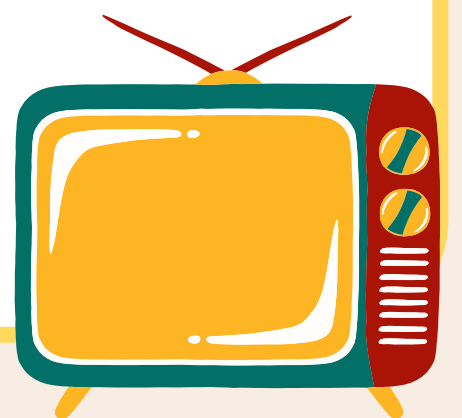
$$\square - 16,000 = 36,000$$

ลุงมีเงินจำนวนหนึ่ง ซื้อโทรทัศน์ราคา

16,000 บาท ลุงเหลือเงินอีก 36,000 บาท

เติมลุงมีเงินกี่บาท

เติมลุงมีเงิน 52,000 บาท



สร้างโจทย์ปัญหา จากประโยคสัญลักษณ์ และหาคำตอบ





$$808,100 - 125,900 = \square$$

โรงงานผลิตน้ำหวานในเดือนนี้ได้ 808,100 ขวด

ส่งน้ำหวานไปขายในสาขานครปฐม 125,900 ขวด

โรงงานเหลือน้ำหวานกี่ขวด

โรงงานเหลือน้ำหวาน 682,200 ขวด



$$924,500 + 65,800 = \square$$

ลุงวินซื้อบ้านในราคา 924,500 บาท และซื้อ

รถจักรยานยนต์ให้ลูกชายราคา 65,800 บาท

ลุงวินจ่ายเงินทั้งหมดเท่าไร

ลุงวินจ่ายเงินทั้งหมด 990,300 บาท



$$\square + 3,000 = 6,700$$

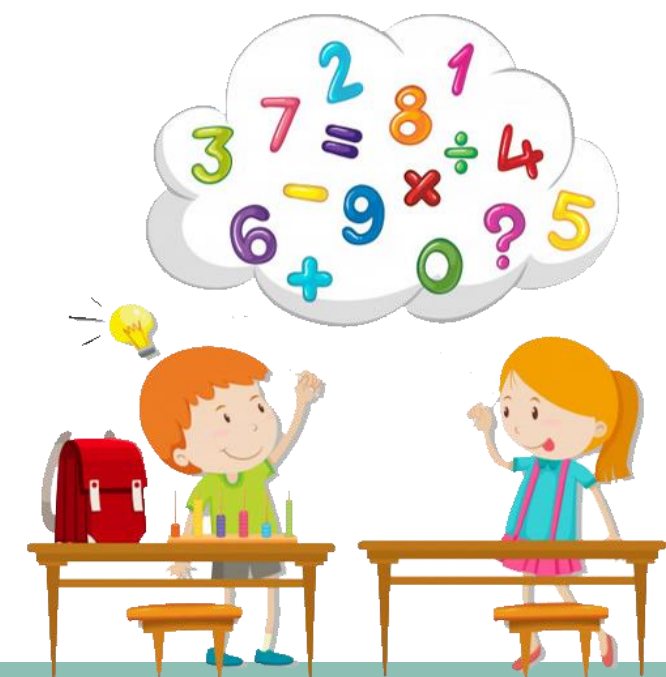
ปีนี้บอลเก็บเงินได้จำนวนหนึ่ง

พ่อและแม่ให้เงินในวันเกิดอีก 3,000 บาท

บอลนำเงินไปฝากทำให้ในบัญชีมีเงินเก็บ 6,700 บาท

ปีนี้บอลเก็บเงินได้กี่บาท

ปีนี้บอลเก็บเงินได้ 3,700 บาท



$$\square - 2,500 = 187,900$$

เพชรมีเงินจำนวนหนึ่ง นำเงินไปบริจาคให้กับนักเรียน
2,500 บาท เพชรเหลือเงินในบัญชี 187,900 บาท

เติมเพชรมีเงินกี่บาท

เติมเพชรมีเงิน 190,400 บาท





สรุปบทเรียน

การสร้างโจทย์ปัญหา จากประโยคสัญลักษณ์

โจทย์ปัญหาที่สร้างจะมีส่วนประกอบ 2 ส่วน

1) ส่วนที่โจทย์กำหนด

2) ส่วนที่โจทย์ถาม



สรุปบทเรียน

ในการสร้างโจทย์ปัญหาจะต้องคำนึงถึงความถูกต้อง
ความเหมาะสมของคำหรือข้อความที่สอดคล้องกับ
การดำเนินการ และตระหนักถึงความสมเหตุสมผล
ของสถานการณ์กับจำนวนที่กำหนด

แบบฝึกหัดที่ 1.23



ใบงาน

เรื่อง การสร้างโจทย์ปัญหาการบวก โจทย์ปัญหาการลบ จากประโยคสัญลักษณ์ และหาคำตอบ

สามารถดาวน์โหลดใบงานได้ที่ www.dltv.ac.th



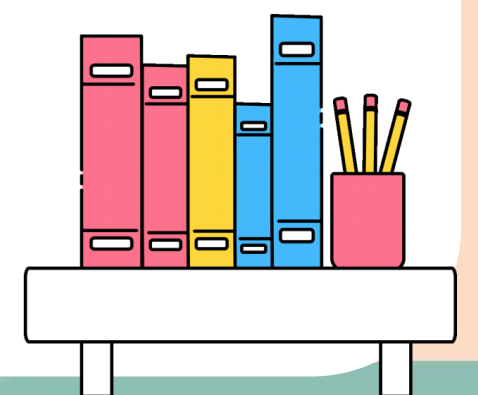
คำชี้แจงบทบาทครูปลายทาง

1. แจกแบบฝึกหัด 1.23 ให้นักเรียน
2. ครูอธิบายคำชี้แจงแต่ละข้อ
3. ครูตรวจสอบความถูกต้องและให้ความช่วยเหลือตามความเหมาะสม



คำชี้แจงกิจกรรมนักเรียน

1. ให้นักเรียนทำแบบฝึกหัด 1.23



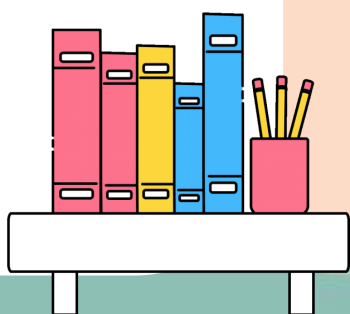
สร้างโจทย์ปัญหา 2 ข้อ จากประโยคสัญลักษณ์ที่กำหนด

1. $6,968,000 + 2,500,000 = \square$

- 1)
-
-
-
-
- 2)
-
-
-
-

2. $524,000 - 78,500 = \square$

- 1)
-
-
-
-
- 2)
-
-
-
-





บทเรียนครั้งต่อไป

เรื่อง การสร้างโจทย์ปัญหาการบวก โจทย์ปัญหาการลบ
จากภาพ และหาคำตอบ

สิ่งที่ต้องเตรียม

แบบฝึกหัด 1.24

(สามารถดาวน์โหลดได้ที่ www.dltv.ac.th)