

# รายวิชา คณิตศาสตร์

รหัสวิชา ค14101

ชั้นประถมศึกษาปีที่ 4

เรื่อง การแก้โจทย์ปัญหาการบวก  
โจทย์ปัญหาการลบและแสดงวิธีหาคำตอบ

ครูผู้สอน ครูแพรวนภา ปันฉิม





การแก้โจทย์ปัญหาการบวก

โจทย์ปัญหาการลบ

และแสดงวิธีหาคำตอบ

# จุดประสงค์การเรียนรู้

วิเคราะห์โจทย์ปัญหา แสดงวิธีหาคำตอบโจทย์  
ปัญหาการบวก และโจทย์ปัญหาการลบของจำนวน  
นับที่มากกว่า 100,000





พ.ศ. 2562 มีคนต่างด้าวที่ได้รับอนุญาตให้

ทำงานในประเทศไทย 1,133,851 คน

น้อยกว่า พ.ศ. 2563 จำนวน 49,984 คน โจทย์กำหนดอะไรให้

พ.ศ. 2563 คนต่างด้าวที่ได้รับอนุญาตให้

ทำงานในประเทศไทยก็คน โจทย์ถามอะไร

สำนักบริหารคนต่างด้าว กรมการจัดหางาน



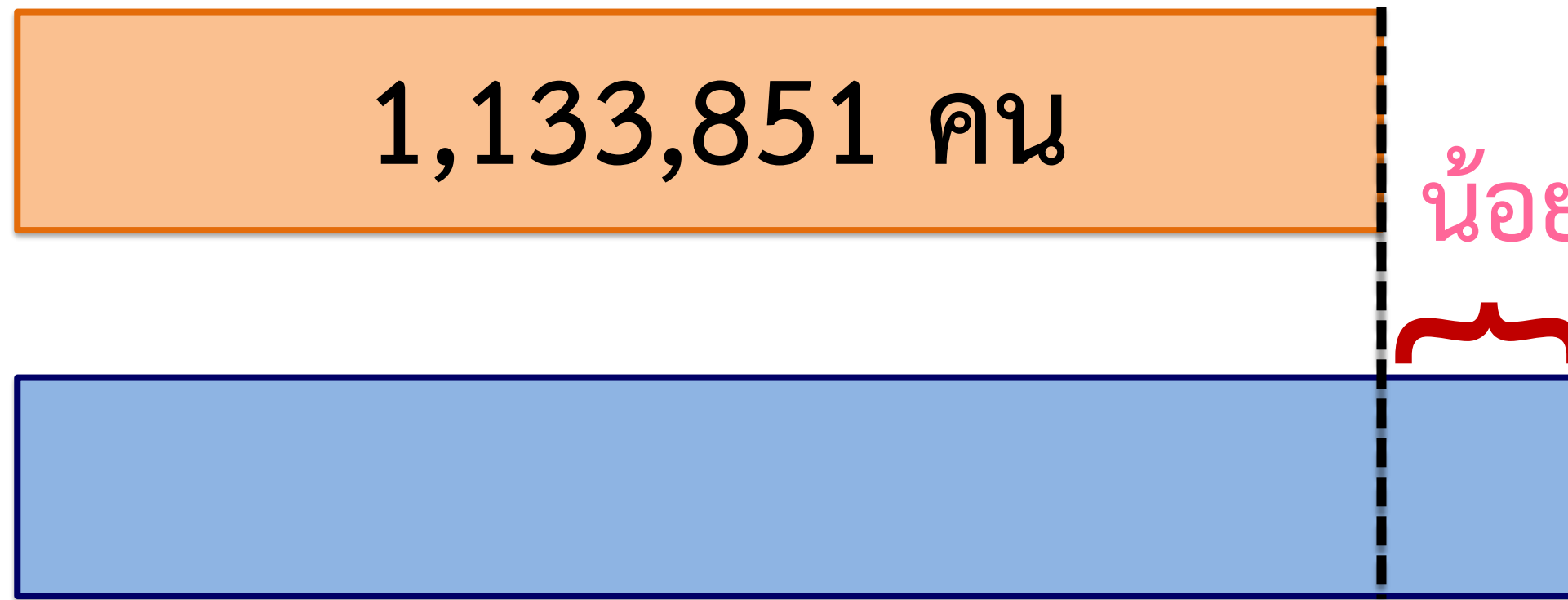
พ.ศ. 2562 มีคนต่างด้าวที่ได้รับอนุญาตให้ทำงานในประเทศไทย 1,133,851 คน น้อยกว่า พ.ศ. 2563 จำนวน 49,984 คน พ.ศ. 2563 คนต่างด้าวที่ได้รับอนุญาตให้ทำงานในประเทศไทยก็คน

พ.ศ. 2562

1,133,851 คน

น้อยกว่า 49,984 คน

พ.ศ. 2563



ประโยคสัญลักษณ์  $1,133,851 + 49,984 = \square$

สำนักบริหารคนต่างด้าว กรมการจัดหางาน



พ.ศ. 2562 มีคนต่างด้าวที่ได้รับอนุญาตให้ทำงานในประเทศไทย 1,133,851 คน น้อยกว่า พ.ศ. 2563 จำนวน 49,984 คน พ.ศ. 2563 คนต่างด้าวที่ได้รับอนุญาตให้ทำงานในประเทศไทยก็คน

ประโยคสัญลักษณ์  $1,133,851 + 49,984 = \square$

วิธีทำ พ.ศ. 2562 มีคนต่างด้าว  $1,133,851$  คน

พ.ศ. 2562 มีคนต่างด้าวน้อยกว่า  $49,984$  คน

พ.ศ. 2563 คนต่างด้าวได้ทำงาน  $1,183,835$  คน

ตอบ พ.ศ. ๒๕๖๓ คนต่างด้าวได้ทำงาน ๑,๑๘๓,๘๓๕ คน



จะตรวจสอบว่า 1,183,835 เป็นคำตอบที่ถูกต้องได้  
อย่างไร

$$1,133,851 + 49,984 = 1,183,835$$

$$\text{โดย } 1,183,835 - 49,984 = 1,133,851$$

แสดงว่า 1,183,835 เป็นคำตอบที่ถูกต้อง



จากการสำรวจสำมะโนประชากร พ.ศ. 2564

พบว่าประเทศไทยมีประชากรทั้งหมด

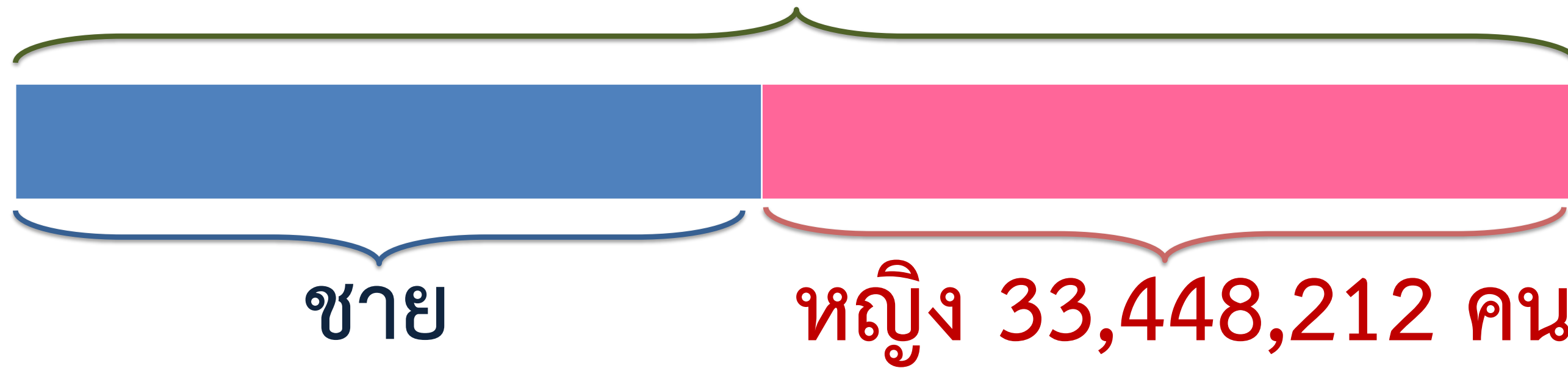
65,729,098 คน เป็นหญิง 33,448,212 คน โจทย์กำหนดอะไรให้

เป็นชายกี่คน โจทย์ถามอะไร





จากการสำรวจสำมะโนประชากร พ.ศ. 2564 พบว่าประเทศไทยมีประชากร  
ทั้งหมด 65,729,098 คน เป็นหญิง 33,448,212 คน เป็นชายก็คน  
ทั้งหมด 65,729,098 คน



ประโยคสัญลักษณ์

$$65,729,098 - 33,448,212 = \square$$



จากการสำรวจสำมะโนประชากร พ.ศ. 2564 พบว่าประเทศไทยมีประชากร  
ทั้งหมด 65,729,098 คน เป็นหญิง 33,448,212 คน เป็นชายก็คน

ประโยคสัญลักษณ์  $65,729,098 - 33,448,212 = \square$

วิธีทำ ประชากรทั้งหมด  $65,729,098$  คน

เป็นหญิง  $33,448,212$  คน

เป็นชาย  $32,280,886$  คน

ตอบ เป็นชาย ๓๒,๒๘๐,๘๘๖ คน



จะตรวจสอบว่า 32,280,886 เป็นคำตอบที่ถูกต้องได้  
อย่างไร

$$65,729,098 - 33,448,212 = 32,280,886$$

$$\text{โดย } 32,280,886 + 33,448,212 = 65,729,098$$

แสดงว่า 32,280,886 เป็นคำตอบที่ถูกต้อง



# แบบฝึกหัด 1.22 ข้อ 1

ให้เขียนแผนภาพแสดงวิธีคิด  
ประโยคสัญลักษณ์ และวิธีทำ





1) จังหวัดหนึ่งมีประชากรชาย 789,717 คน  
มีประชากรหญิงมากกว่าประชากรชาย 10,748 คน  
จังหวัดนี้มีประชากรหญิงกี่คน



โจทย์กำหนดอะไรให้

1) จังหวัดหนึ่งมีประชากรชาย 789,717 คน

มีประชากรหญิงมากกว่าประชากรชาย 10,748 คน

จังหวัดนี้มีประชากรหญิงกี่คน โจทย์ถามอะไร

ประชากรชาย

789,717 คน

มากกว่า 10,748 คน

ประชากรหญิง

ประโยคสัญลักษณ์  $789,717 + 10,748 = \square$



1) จังหวัดหนึ่งมีประชากรชาย 789,717 คน มีประชากรหญิงมากกว่าประชากรชาย 10,748 คน จังหวัดนี้มีประชากรหญิงกี่คน

ประโยคสัญลักษณ์  $789,717 + 10,748 = \square$

วิธีทำ จังหวัดหนึ่งมีประชากรชาย  $\overset{1}{7}\overset{1}{8}\overset{1}{9},\overset{1}{7}\overset{1}{1}\overset{1}{7}$  คน  
มีประชากรหญิงมากกว่าประชากรชาย  $\underline{10,748}$  คน  
จังหวัดนี้มีประชากรหญิง  $\underline{\underline{800,465}}$  คน

ตอบ จังหวัดนี้มีประชากรหญิง ๘๐๐,๔๖๕ คน



# สรุปบทเรียน

การแก้โจทย์ปัญหาทำได้โดย

1. อ่านทำความเข้าใจปัญหา
2. วางแผนแก้ปัญหา
3. หาคำตอบ
4. ตรวจสอบความถูกต้องของคำตอบจากโจทย์ปัญหานั้น



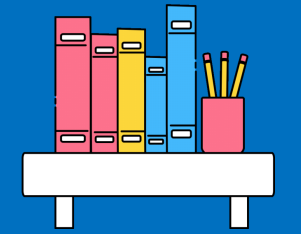
# แบบฝึกหัดที่ 1.22

ข้อ 3 และ ข้อ 4



## ใบงาน

เรื่อง การแก้โจทย์ปัญหาการบวก โจทย์ปัญหาการลบ และแสดงวิธีหาคำตอบ



สามารถดาวน์โหลดใบงานได้ที่ [www.dltv.ac.th](http://www.dltv.ac.th)



คำชี้แจงบทบาทครูปลายทาง

1. แจกแบบฝึกหัด 1.22 ให้นักเรียน
2. ครูอธิบายคำชี้แจงแต่ละข้อ
3. ครูตรวจสอบความถูกต้องและให้ความช่วยเหลือตามความเหมาะสม



คำชี้แจงกิจกรรมนักเรียน

ให้นักเรียนทำแบบฝึกหัด 1.22

3. ถ้าที่ดินราคา 1,500,000 บาท และราคาที่ดินน้อยกว่าค่าก่อสร้างบ้าน 900,000 บาท  
ค่าก่อสร้างบ้านราคาเท่าไร

ประโยคสัญลักษณ์.....

วิธีทำ

.....  
.....  
.....  
.....  
.....  
.....  
.....  
.....

ตอบ.....

4. ปีนี้บริษัทส่งออกสินค้าได้ 534,000 กล่อง ปีนี้ส่งออกได้มากกว่าปีที่แล้ว 35,000 กล่อง  
ปีที่แล้วบริษัทส่งออกสินค้าได้กี่กล่อง

ประโยคสัญลักษณ์.....

วิธีทำ

.....  
.....  
.....  
.....  
.....  
.....  
.....  
.....

ตอบ.....

3. ถ้าที่ดินราคา 1,500,000 บาท และราคา  
ที่ดินน้อยกว่าค่าก่อสร้างบ้าน 900,000 บาท  
ค่าก่อสร้างบ้านราคาเท่าไร

ประโยคสัญลักษณ์ .....

วิธีทำ .....

.....

.....

ตอบ .....





4. ปีนี้บริษัทส่งออกสินค้า 534,000 กล่อง  
ปีนี้ส่งออกได้มากกว่าปีที่แล้ว 35,000 กล่อง  
ปีที่แล้วบริษัทส่งออกสินค้าได้กี่กล่อง

ประโยคสัญลักษณ์ .....

วิธีทำ .....

.....

.....

ตอบ .....





# บทเรียนครั้งต่อไป

เรื่อง การสร้างโจทย์ปัญหาการบวก โจทย์ปัญหาการลบ  
จากประโยคสัญลักษณ์ และหาคำตอบ

สิ่งที่ต้องเตรียม

แบบฝึกหัด 1.23

(สามารถดาวน์โหลดได้ที่ [www.dltv.ac.th](http://www.dltv.ac.th))