

รายวิชาคณิตศาสตร์

รหัสวิชา ค12101 ชั้นประถมศึกษาปีที่ 2

เรื่อง การหาผลบวกของจำนวนสองจำนวน
โดยการตั้งบวก มีการทด (1)

ครูผู้สอน ครูพีระพงษ์ เย็นทรวง



การหาผลบวกของจำนวนสองจำนวน
โดยการตั้งบวก มีการทด (1)





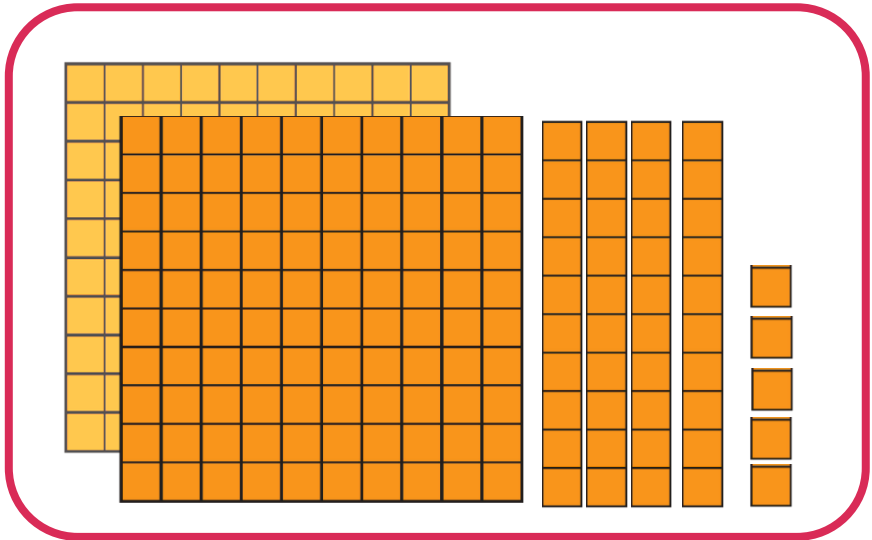
จุดประสงค์การเรียนรู้

1. หาผลบวกของจำนวนนับที่ผลบวกไม่เกิน 1,000 โดยการตั้งบวกได้
2. สื่อสารและสื่อความหมายทางคณิตศาสตร์



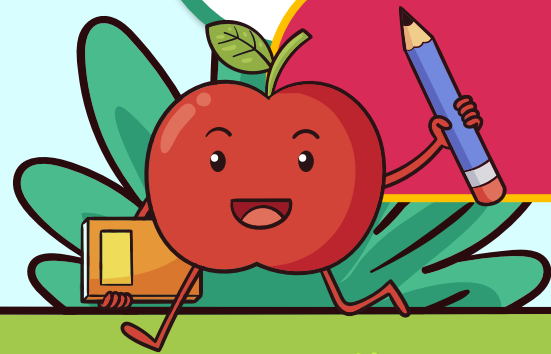
$$1) 245 + 128 = \square$$



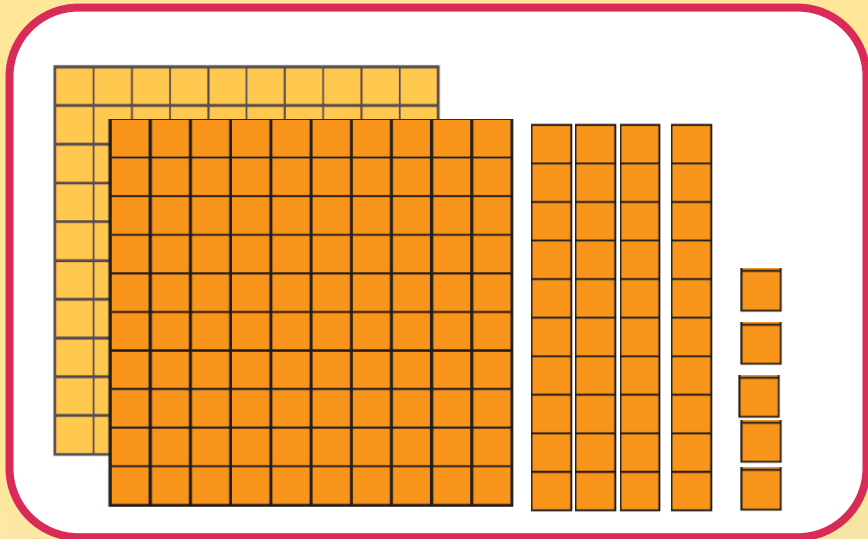


245 มีที่ร้อย ที่สิบ ที่หน่วย

2 ร้อย กับ 4 สิบ กับ 5 หน่วย



2 อยู่ในหลักใด



245



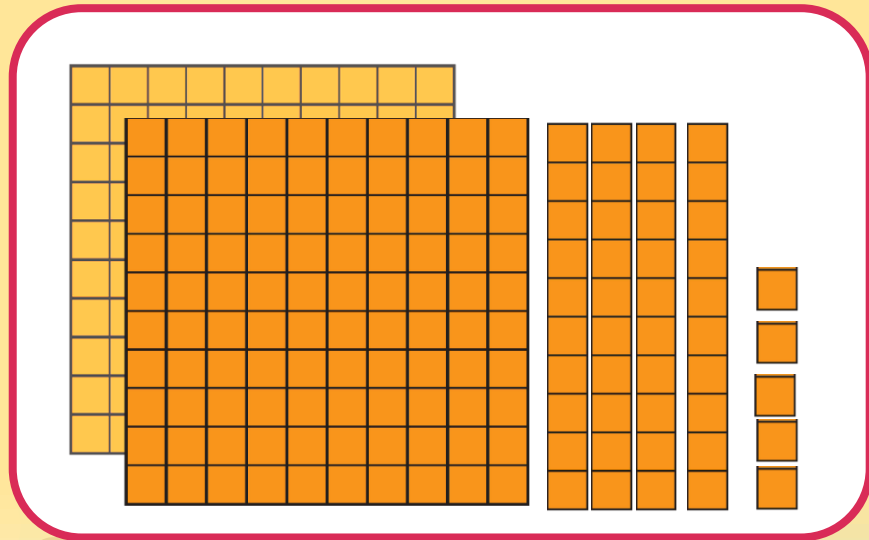
หลักร้อย

มีค่าเท่าไร



200

4 อยู่ในหลักใด



245



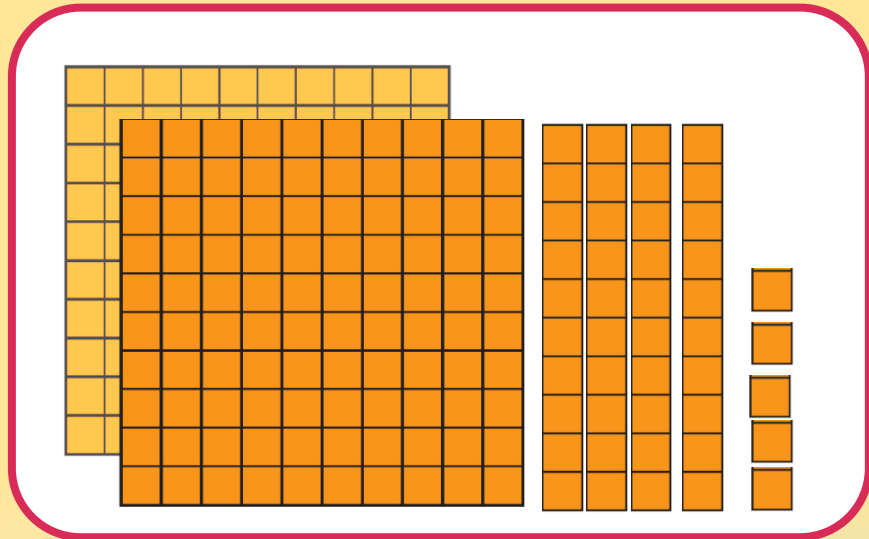
หลักสิบ

มีค่าเท่าไร



40

5 อยู่ในหลักใด



หลักหน่วย

มีค่าเท่าไร

245



5

245

หลักร้อย

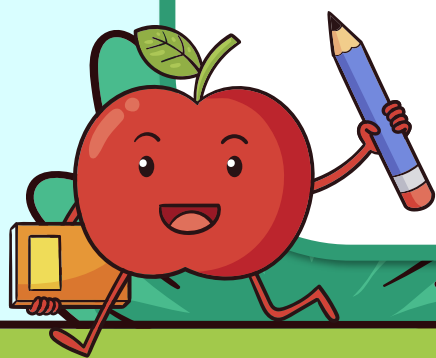
หลักสิบ

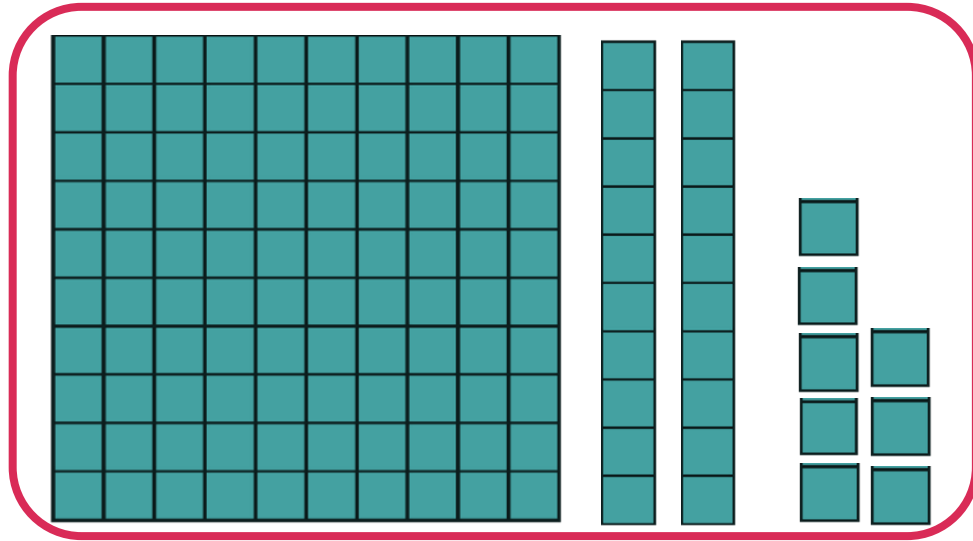
หลักหน่วย

2

4

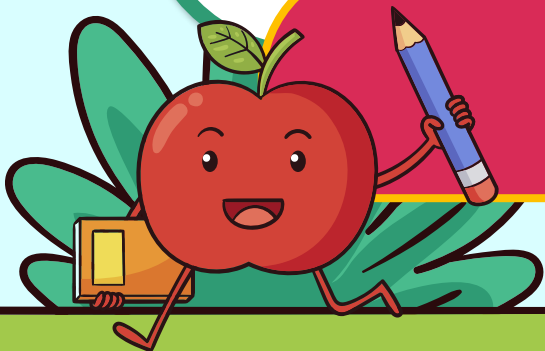
5



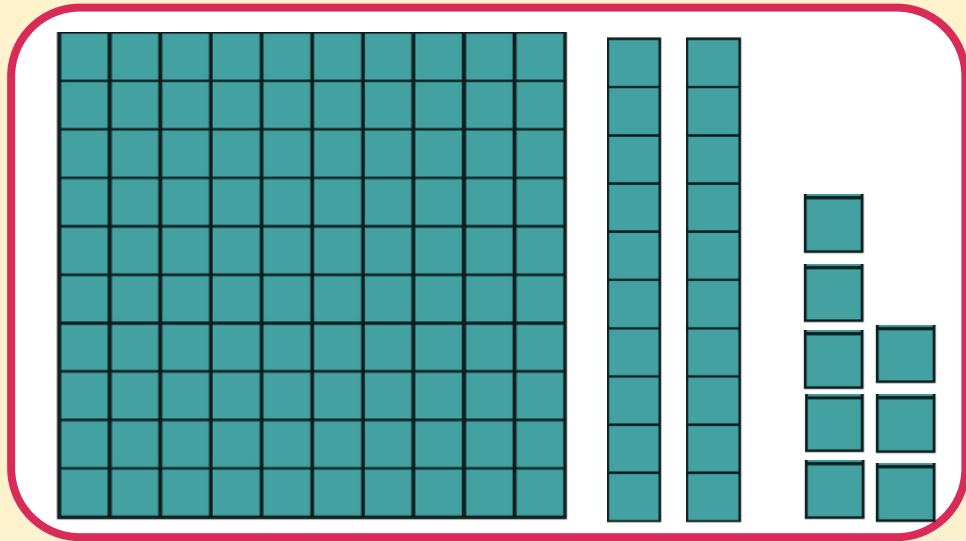


128 มีที่ร้อย ที่สิบ ที่หน่วย

1 ร้อย กับ 2 สิบ กับ 8 หน่วย



1 อยู่ในหลักใด



128



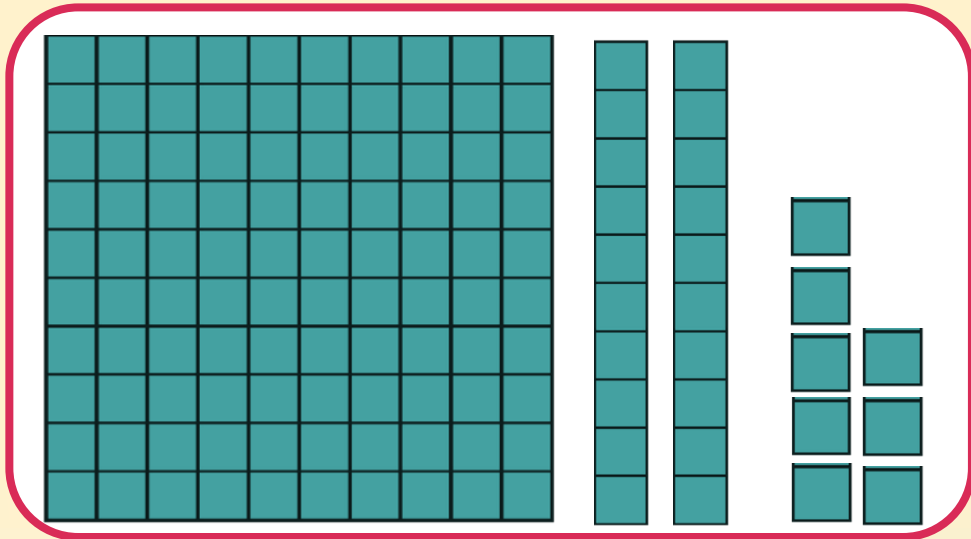
หลักร้อย

มีค่าเท่าไร



100

2 อยู่ในหลักใด



128



หลักสิบ

มีค่าเท่าไร



20

หลักร้อย

หลักสิบ

หลักหน่วย

2

4

5

+

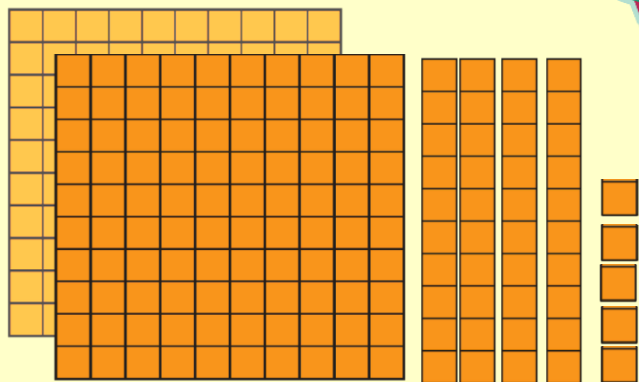
1

2

8

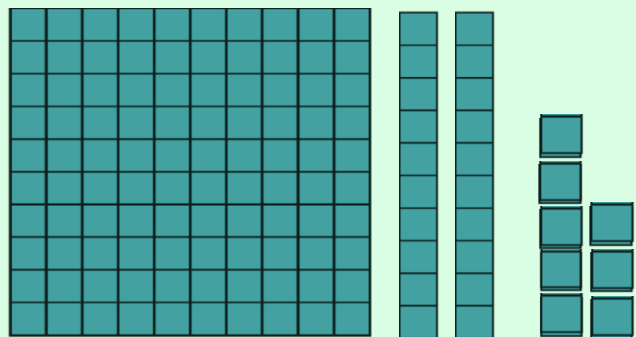


วิธีการบวกทีละหลัก



245

รวม
กับ



128



ขั้นที่ 1

บวกในหลักหน่วย

หลักร้อย

2

หลักสิบ

¹
4

หลักหน่วย

5

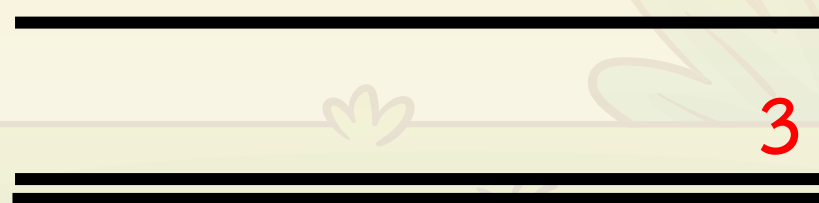
+

1

2

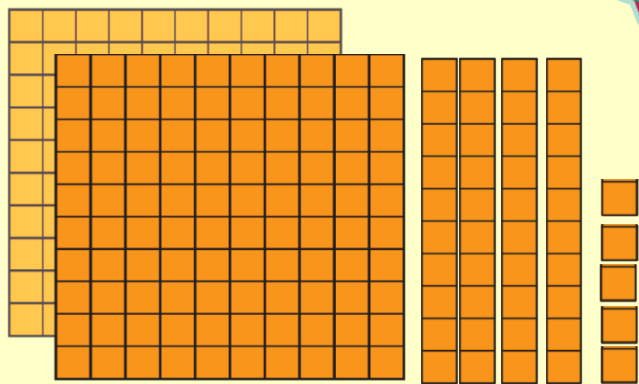
8

3



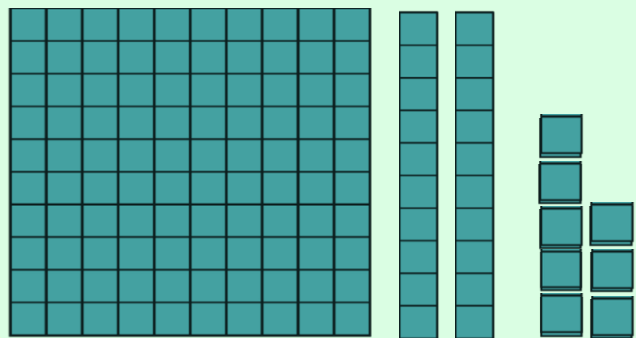


วิธีการบวกทีละหลัก



245

รวม
กับ



128



ขั้นที่ 2

บวกในหลักสิบ

หลักร้อย

2

หลักสิบ

¹
4

หลักหน่วย

5

+

1

2

8

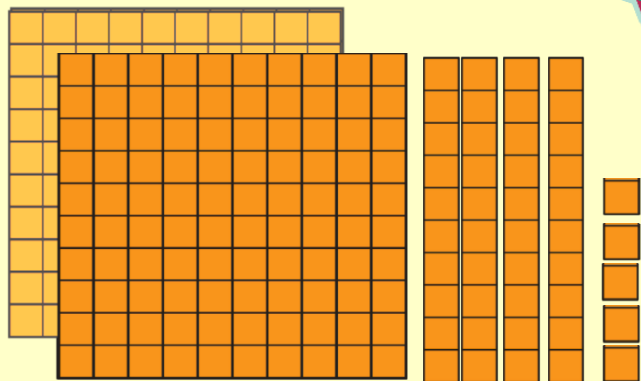
7

3



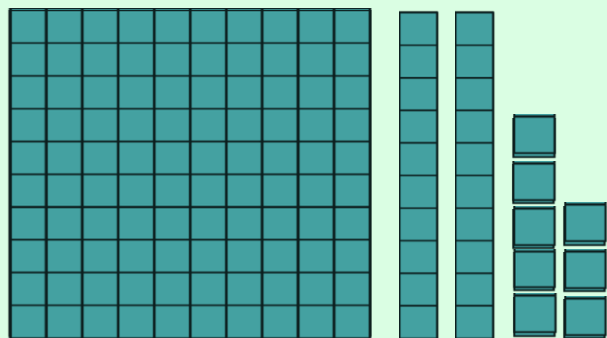


วิธีการบวกทีละหลัก

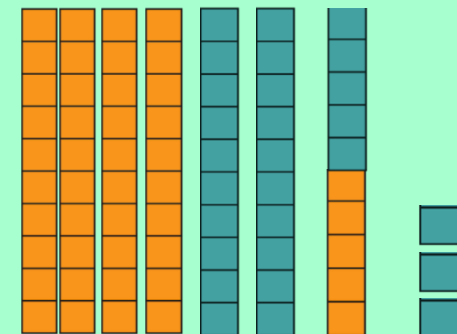


245

รวม
กับ



128



ขั้นที่ 3

บวกในหลักร้อย

หลักร้อย

2

หลักสิบ

¹
4

หลักหน่วย

5

+

1

2

8

3

7

3



ตั้งนั้น

$$245 + 128 = 373$$



$$\begin{array}{r} 2 \quad \quad \quad 4 \quad \quad \quad 5 \\ 1 \quad \quad \quad 2 \quad \quad \quad 8 \\ \hline 3 \quad \quad \quad 7 \quad \quad \quad 3 \\ \hline \end{array} +$$

ดังนั้น $245 + 128 = 373$

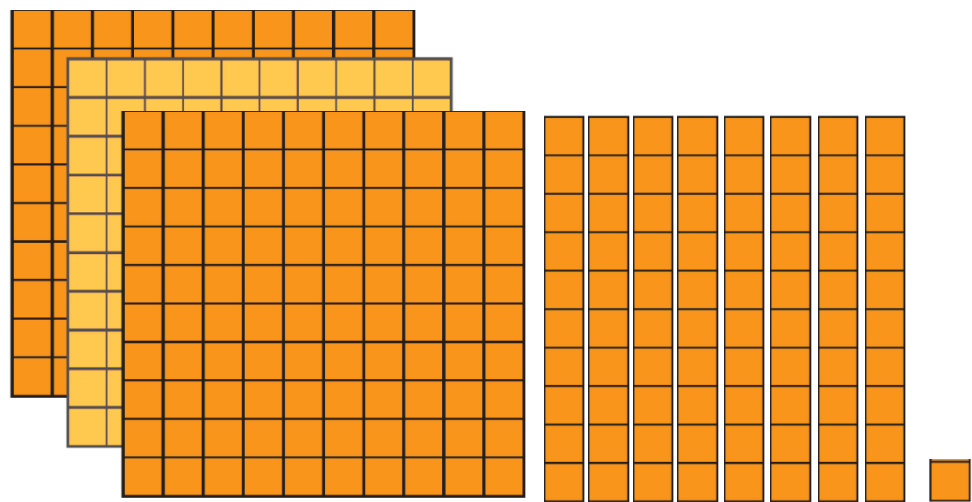
ตรวจสอบความสมเหตุสมผลของคำตอบที่ได้

จะได้ว่า ผลบวกที่ได้ **ควรมากกว่า 300**
เนื่องจากค่าของเลขโดดในหลักร้อยของโจทย์
เป็น 200 กับ 100 เมื่อนำมาบวกกัน
จะเท่ากับ 300 **ผลบวกจึงควรมากกว่า 300**



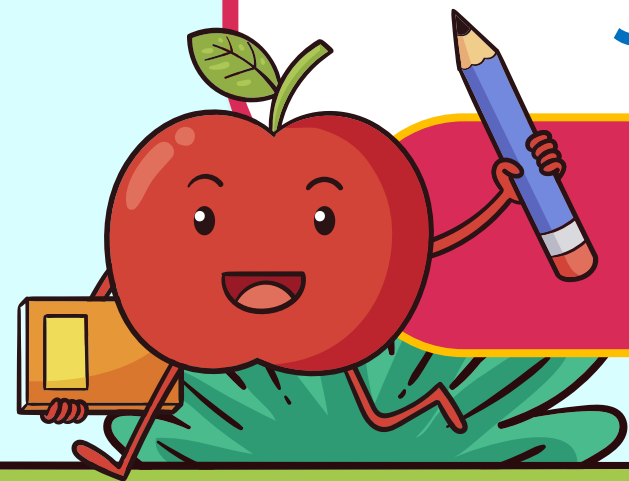
$$2) 381 + 76 = \square$$



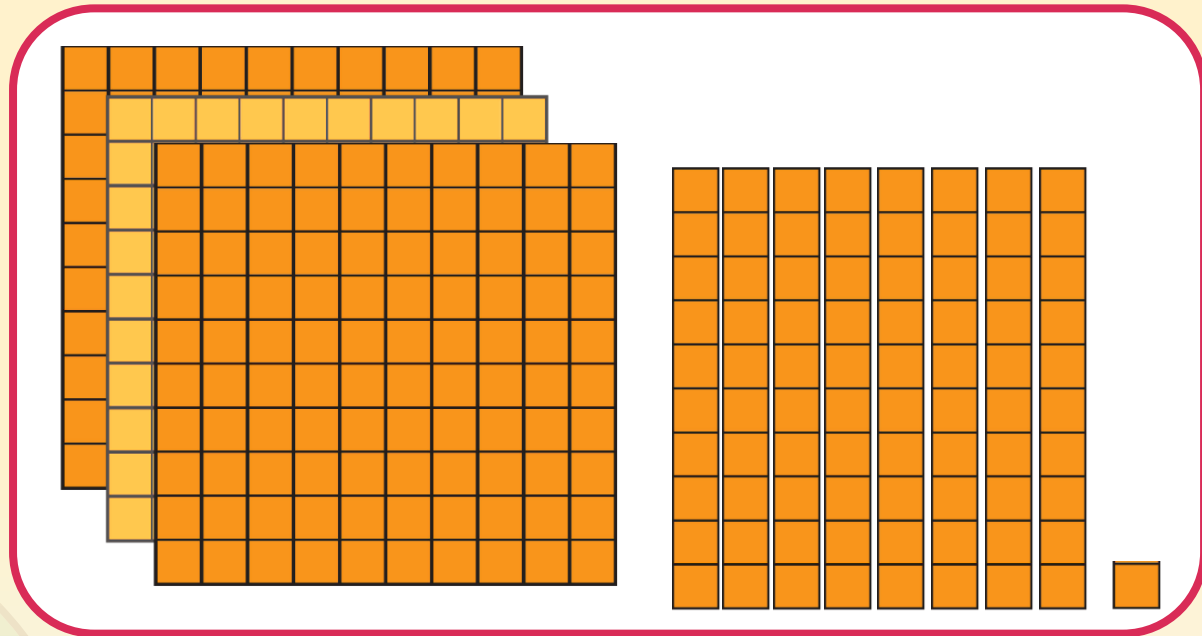


381 มีที่ร้อย ที่สิบ ที่หน่วย

3 ร้อย กับ 8 สิบ กับ 1 หน่วย



3 อยู่ในหลักใด



381



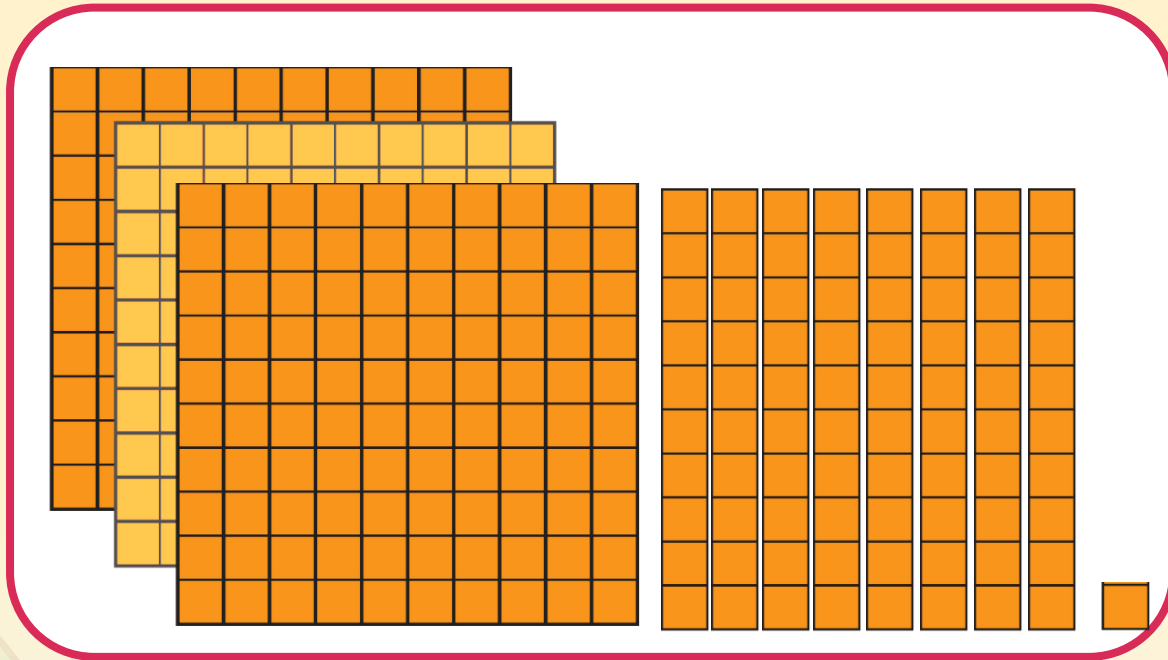
หลักร้อย

มีค่าเท่าไร



300

8 อยู่ในหลักใด



381



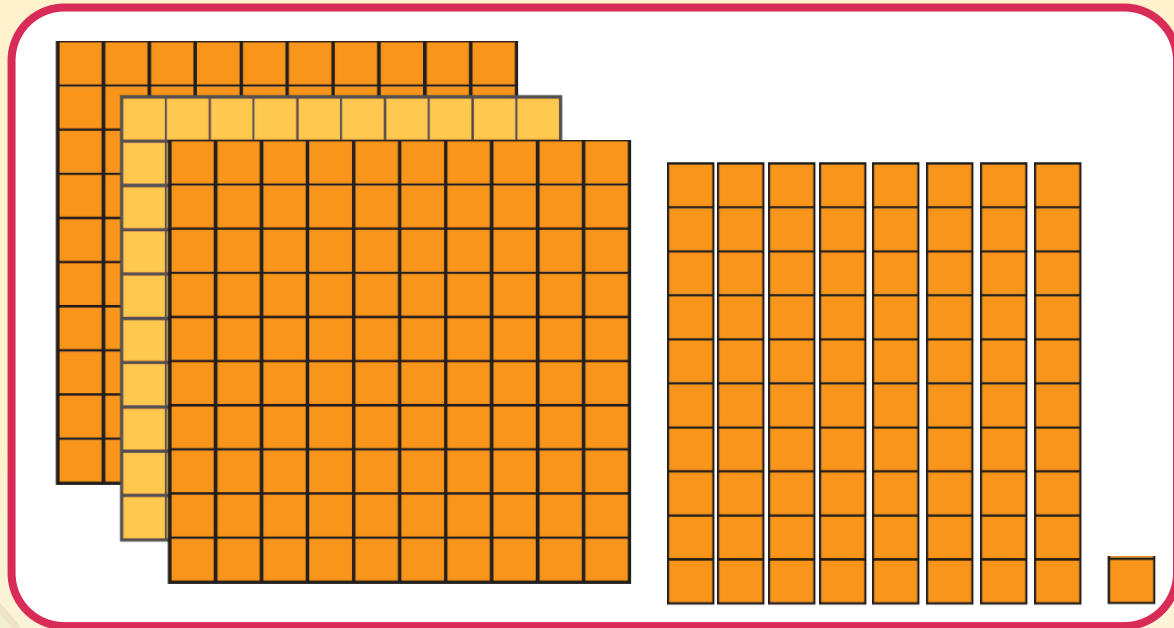
หลักสิบ

มีค่าเท่าไร



80

1 อยู่ในหลักใด



381



หลักหน่วย

มีค่าเท่าไร



1

381

หลักร้อย

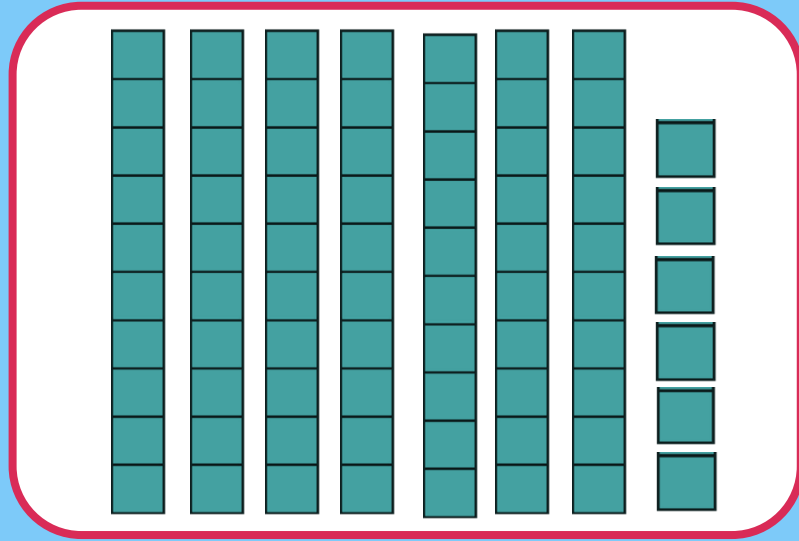
หลักสิบ

หลักหน่วย

3

8

1

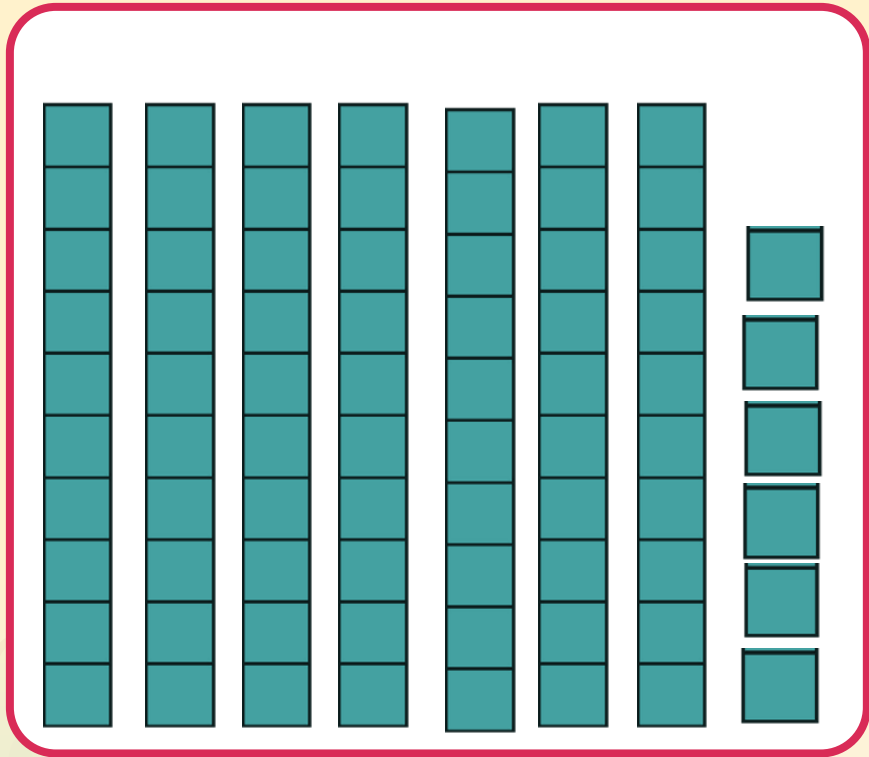


76 มีที่ร้อย ที่สิบ ที่หน่วย

0 ร้อย กับ 7 สิบ กับ 6 หน่วย



7 อยู่ในหลักใด



76



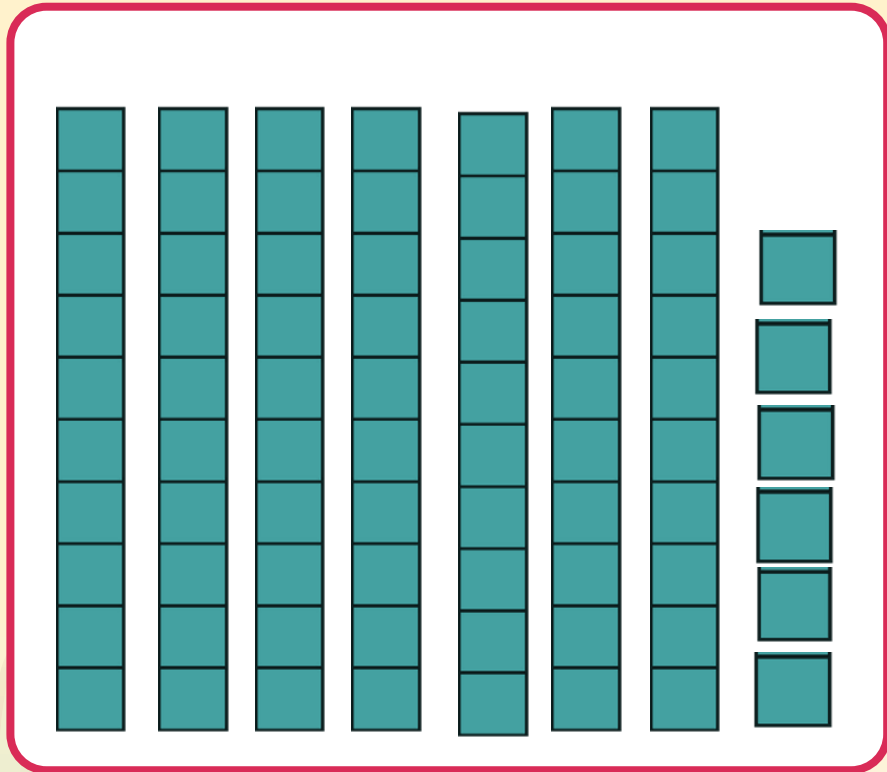
หลักสิบ

มีค่าเท่าไร



70

6 อยู่ในหลักใด



76



หลักหน่วย

มีค่าเท่าไร



6

หลักร้อย

หลักสิบ

หลักหน่วย

3

8

1

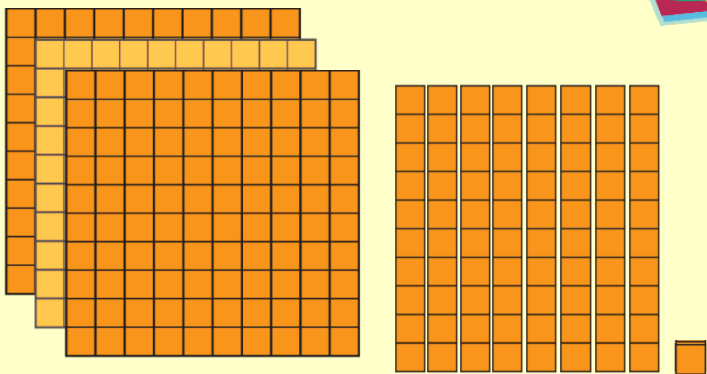
+

7

6

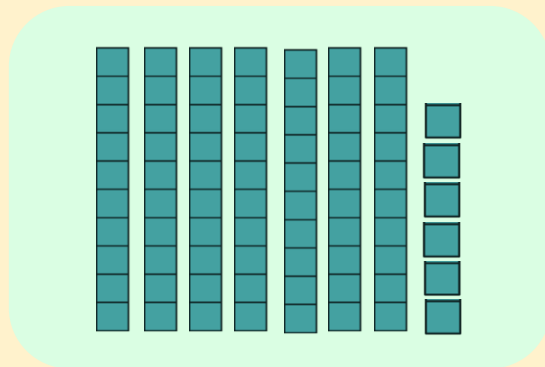


วิธีการบวกทีละหลัก

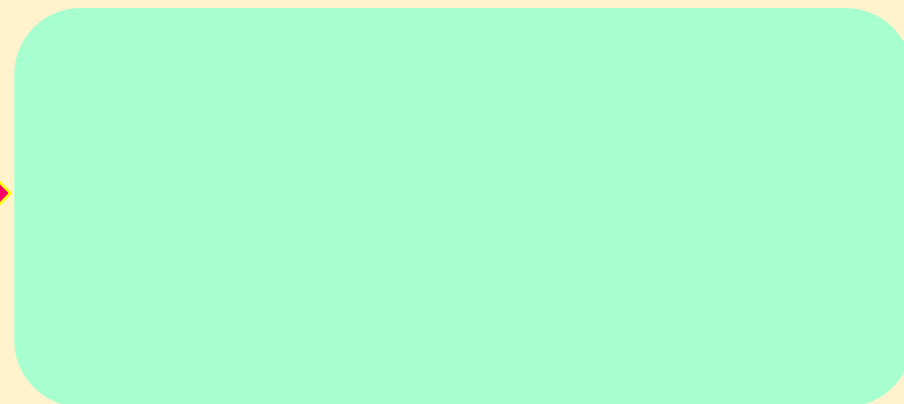


381

รวมกับ



76



ขั้นที่ 1

บวกในหลักหน่วย

หลักร้อย

3

หลักสิบ

8

หลักหน่วย

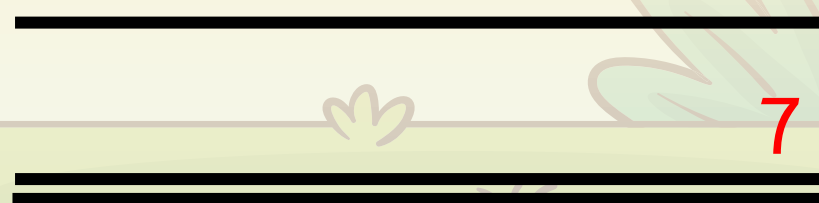
1

+

7

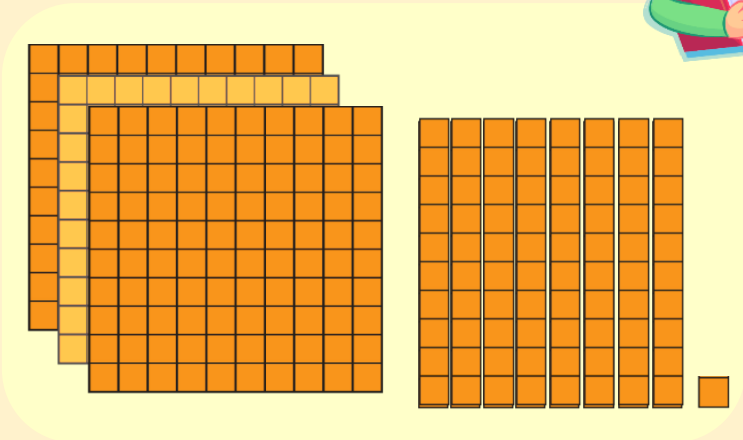
6

7



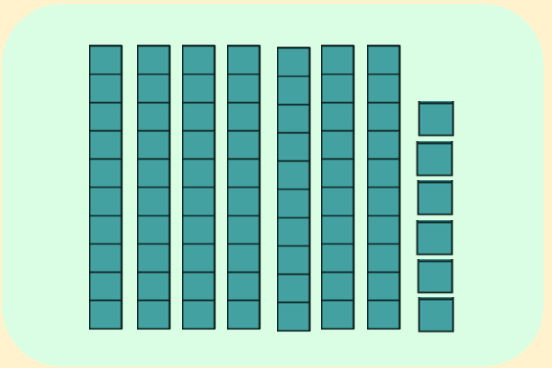


วิธีการบวกทีละหลัก

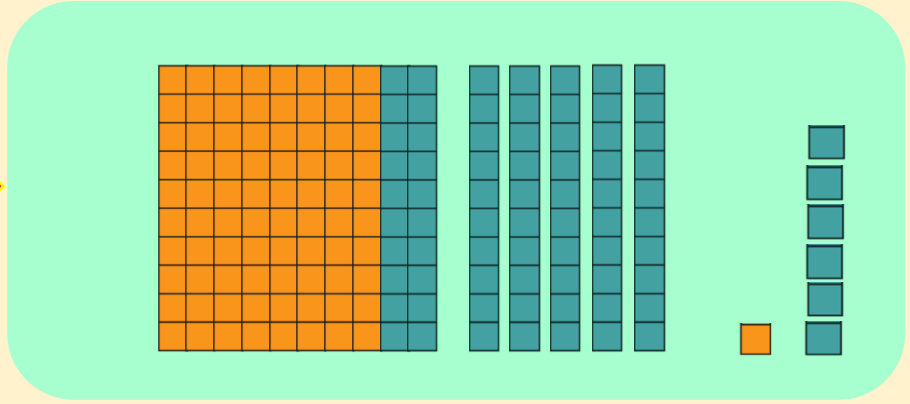


381

รวมกับ



76



ขั้นที่ 2

บวกในหลักสิบ

หลักร้อย

1
3

หลักสิบ

8

7

5

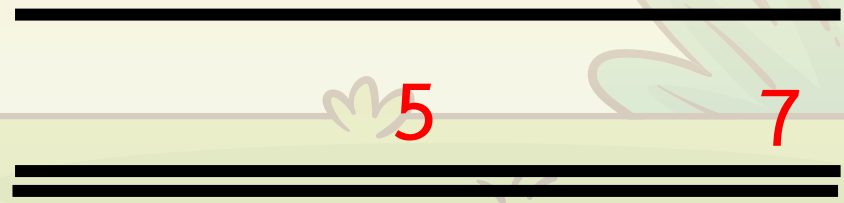
หลักหน่วย

1

6

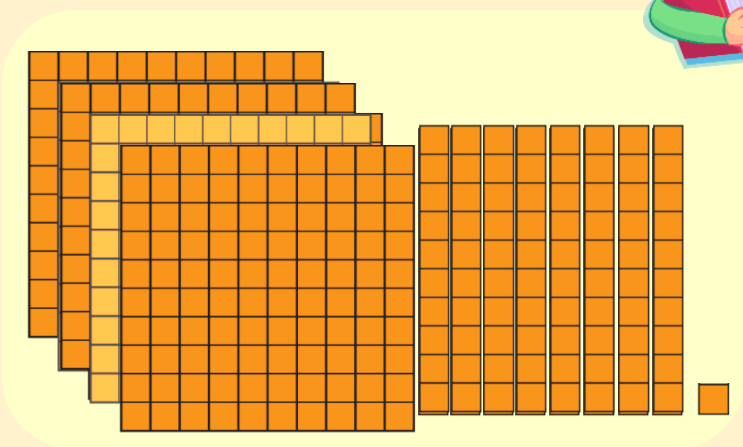
7

+



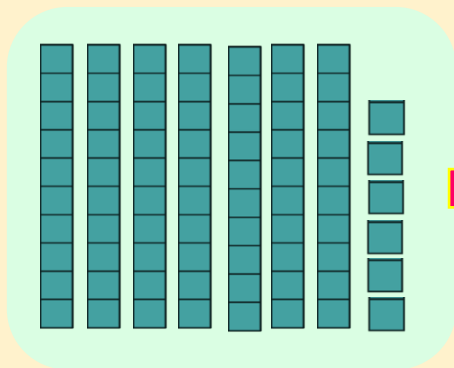


วิธีการบวกทีละหลัก

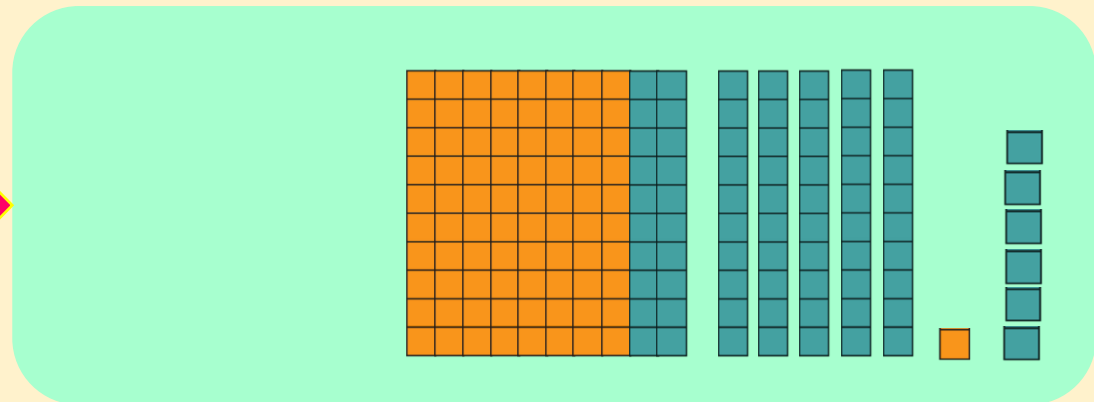


381

รวมกับ



76



ขั้นที่ 3

บวกในหลักร้อย

หลักร้อย

¹
3

หลักสิบ

8

7

4

หลักหน่วย

1

6

7

+



ตั้งนั้น

$$381 + 76 = 457$$



$$\begin{array}{r} 1 \\ 3 \quad 8 \quad 1 \\ + \quad 7 \quad 6 \\ \hline 4 \quad 5 \quad 7 \end{array}$$

ดังนั้น $381 + 76 = 457$

ตรวจสอบความสมเหตุสมผลของคำตอบ ดังนี้

เนื่องจาก 381 น้อยกว่า 400 และ 76 น้อยกว่า 100
จะได้ $381 + 76 = 457$ ควรน้อยกว่า $400 + 100 = 500$
457 น้อยกว่า 500

ดังนั้น

457 เป็นคำตอบที่สมเหตุสมผล

สรุป





สรุป

การบวกจำนวน
สองจำนวน
โดยการตั้งบวก



ต้องทดจำนวนที่ครบสิบไปรวมกับ
จำนวนในหลักสิบ



ผลบวกในหลักหน่วยเป็น 10 หน่วย หรือมากกว่า 10 หน่วย



เขียนเลขโดดในหลักเดียวกันให้ตรงกันและนำจำนวนในหลักเดียวกันมา
บวกกัน เริ่มจากหลักหน่วย หลักสิบ และหลักร้อย ตามลำดับ



ผลบวกในหลักสิบเป็น 10 สิบหรือมากกว่า 10 สิบ



ต้องทดจำนวนที่ครบร้อยไปรวมกับจำนวนในหลักร้อย

แบบฝึกหัด 2.6

(ข้อที่ 1-6)

สามารถดาวน์โหลดได้ที่ www.dltv.ac.th





กิจกรรมของปลายทางในวันนี้

คำชี้แจงกิจกรรมนักเรียน

1. อ่านคำสั่งของแบบฝึกหัด 2.6
2. ทำแบบฝึกหัด 2.6
3. ตรวจสอบคำตอบ

คำชี้แจงกิจกรรมครู

1. แจกแบบฝึกหัด 2.6
2. อธิบายคำสั่งของแบบฝึกหัด 2.6
3. ตรวจสอบความเข้าใจของผู้เรียน

หาผลบวก

$$1) 224 + 69 = \square$$

วิธีทำ

$$\begin{array}{r} 224 \\ + 69 \\ \hline \\ \hline \end{array}$$

ตอบ _____

$$2) 156 + 272 = \square$$

วิธีทำ

$$\begin{array}{r} 156 \\ + 272 \\ \hline \\ \hline \end{array}$$

ตอบ _____

$$3) 813 + 177 = \square$$

วิธีทำ

$$\begin{array}{r} 8 \quad 1 \quad 3 \\ + 1 \quad 7 \quad 7 \\ \hline \hline \end{array}$$

ตอบ _____

$$4) 24 + 699 = \square$$

วิธีทำ

$$\begin{array}{r} \quad 2 \quad 4 \\ + 6 \quad 9 \quad 9 \\ \hline \hline \end{array}$$

ตอบ _____

$$5) 206 + 729 = \square$$

วิธีทำ

$$\begin{array}{r} 206 \\ + 729 \\ \hline \hline \end{array}$$

ตอบ _____

$$6) 749 + 52 = \square$$

วิธีทำ

$$\begin{array}{r} 749 \\ + 52 \\ \hline \hline \end{array}$$

ตอบ _____



บทเรียนครั้งต่อไป

เรื่อง การหาผลบวกของจำนวนสองจำนวน
โดยการตั้งบวก มีการทด (2)

สิ่งที่ต้องเตรียม

แบบฝึกหัด 2.6

สามารถดาวน์โหลดได้ที่ www.dltv.ac.th

