

รายวิชาสังคมศึกษา

รหัสวิชา ส๑๔๑๐๑

ชั้นประถมศึกษาปีที่ ๔

เรื่อง ลักษณะของชุมชนที่เข้มแข็ง

ครูผู้สอน ครูภากร อุปการแก้ว



บ้านของฉัน ชุมชนของเรา



ลักษณะพื้นฐานที่ในชุมชน





พื้นที่หุบเขา



พื้นที่ราบลุ่มแม่น้ำ



พื้นที่ใกล้แหล่งน้ำจืด



ที่ราบชายฝั่งทะเล

ชุมชน เข้มแข็ง



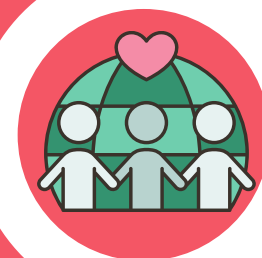
สิ่งอำนวยความสะดวก



กิจกรรมทางเศรษฐกิจ



กิจกรรมทางสังคม



แหล่งท่องเที่ยวในชุมชน



**มาร้อง
ชุมชน
ของเรา**



ชุมชน.....



สิ่งอำนวยความสะดวกในชุมชนของเรา

Blank writing box with three horizontal lines.

Blank writing box with three horizontal lines.

Blank writing box with three horizontal lines.

Blank writing box with three horizontal lines.

Blank writing box with three horizontal lines.

Blank writing box with three horizontal lines.

Blank writing box with three horizontal lines.

Blank writing box with three horizontal lines.

Blank writing box with three horizontal lines.

Blank writing box with three horizontal lines.

Blank writing box with three horizontal lines.

Blank writing box with three horizontal lines.



กฎในชุมชน.....



.....

.....



.....

.....



.....

.....



ประเพณีในชุมชน.....

A large rectangular area with horizontal lines, intended for writing the answer to the question above.



อาชีพในชุมชน.....



ลักษณะพื้นที่ของชุมชนคือ

.....



อาชีพที่ ๑

อาชีพที่ ๒

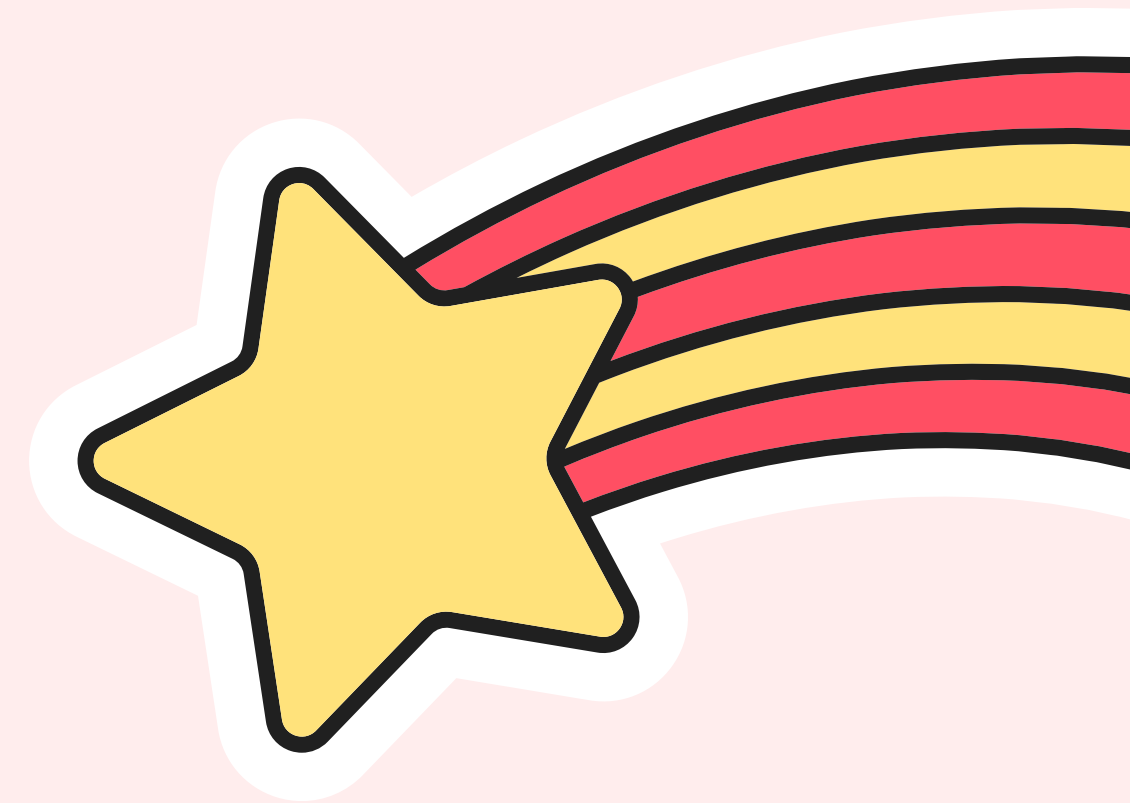
อาชีพที่ ๓



แหล่งท่องเที่ยวในชุมชนของฉัน

ลักษณะพื้นที่ของชุมชนคือ

.....





ชุมชนหาดไม้ขาว

ขอขอบคุณภาพ : [wongnai](#)



อำเภอรามโฮมสเตย์
ขอบคุณภาพ : wongnai



ชุมชนปางน้ำโสมสแตย์

ขอบคุณภาพ : [wongnai](#)


wongnai

wongnai



ชุมชนบ้านจ่าโง่
ขอบคุณภาพ : wongnai



ชุมชนแม่กำปอง
ขอบคุณภาพ : 



**น่ารัง
ชุมชน
ของเราทัน**

ชั้นปฏิบัติ

๑. เปิดใบงานที่ ๒

เรื่อง ลักษณะของชุมชนที่เข้มแข็ง

๒. ให้นักเรียนเขียนแผนผังมโนทัศน์

ลักษณะของชุมชนที่เข้มแข็ง



ชั้นปฏิบัติ

ใบงานที่ ๒ เรื่อง ลักษณะของชุมชนที่เข้มแข็ง
หน่วยการเรียนรู้ที่ ๓ เรื่อง วิถีชีวิตเศรษฐกิจชุมชน
แผนการจัดการเรียนรู้ที่ ๒ เรื่อง ลักษณะของชุมชนที่เข้มแข็ง
รายวิชา สังคมศึกษา รหัสวิชา ส๑๔๑๐๑ ภาคเรียนที่ ๑ ชั้นประถมศึกษาปีที่ ๔

คำชี้แจง : ให้นักเรียนเขียนแผนผังมโนทัศน์ลักษณะของชุมชนที่เข้มแข็ง

ลักษณะของชุมชนที่เข้มแข็ง

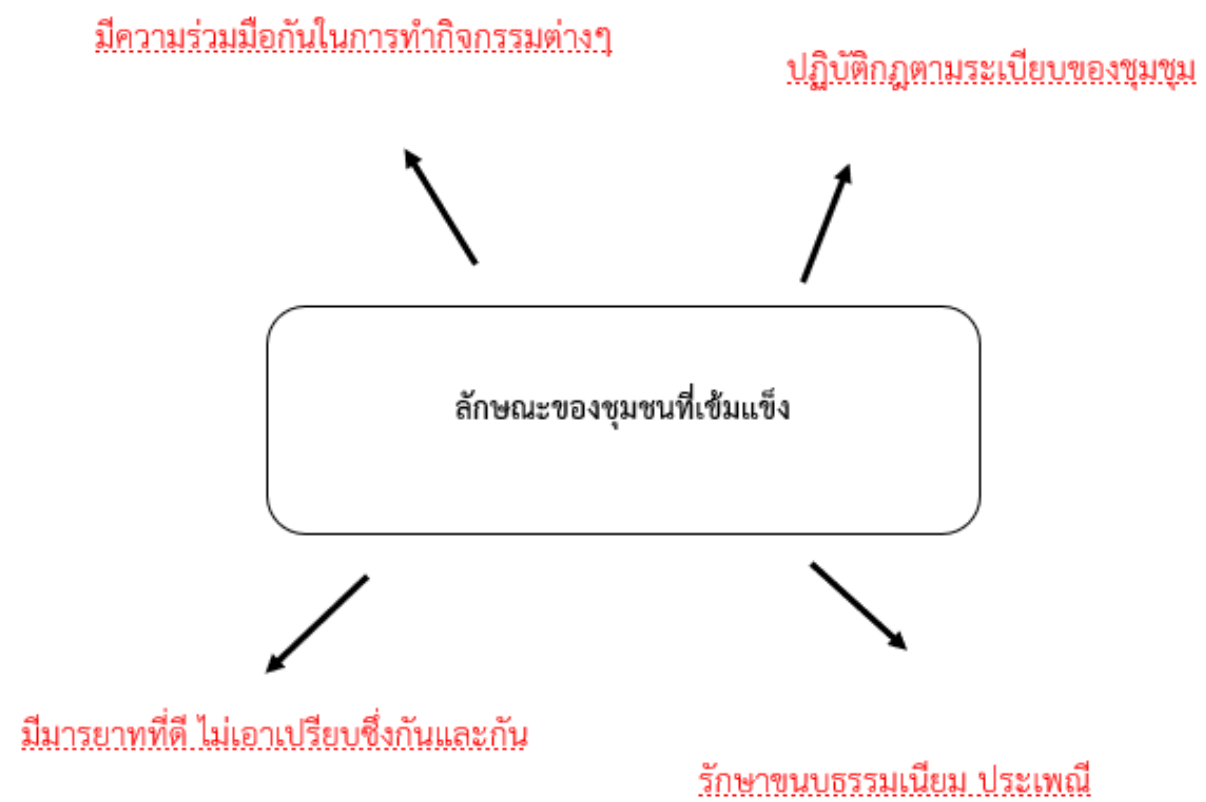


เฉลย

เฉลยใบงานที่ ๒ เรื่อง ลักษณะของชุมชนที่เข้มแข็ง
หน่วยการเรียนรู้ที่ ๓ เรื่อง วิถีชีวิตเศรษฐกิจชุมชน
แผนการจัดการเรียนรู้ที่ ๒ เรื่อง ลักษณะของชุมชนที่เข้มแข็ง
รายวิชา สังคมศึกษา รหัสวิชา ส๑๔๑๐๑ ภาคเรียนที่ ๑ ชั้นประถมศึกษาปีที่ ๔

คำชี้แจง : ให้นักเรียนเขียนแผนผังมโนทัศน์ลักษณะของชุมชนที่เข้มแข็ง

ตัวอย่างคำตอบ



๕ ขั้นตอนที่ทำได้



สิ่งที่ฉันทำได้

ออกแบบชุมชนของเราได้

ดีมาก

พอใช้

ปรับปรุง



สิ่งที่ฉันทำได้

ให้ความร่วมมือในการ
ทำกิจกรรมสร้างชุมชนของเรา

ดีมาก

พอใช้

ปรับปรุง



บทเรียนครั้งต่อไป

รายวิชาสังคมศึกษา ชั้นประถมศึกษาปีที่ ๔

การสร้างชุมชนเข้มแข็ง





สิ่งที่จะต้องเตรียม

- กระดาษปรู๊ฟกลุ่มละ ๑ แผ่น

สามารถดาวน์โหลดได้ที่ www.dltv.ac.th

