

รายวิชา คณิตศาสตร์

รหัสวิชา ค14101

ชั้นประถมศึกษาปีที่ 4

เรื่อง การวิเคราะห์โจทย์ปัญหา
และหาคำตอบ (1)

ครูผู้สอน ครูแพรวนภา ปันฉิม





การวิเคราะห์โจทย์ปัญหา
และหาคำตอบ (1)

จุดประสงค์การเรียนรู้

วิเคราะห์โจทย์ปัญหา หาคำตอบโจทย์ปัญหาการบวก และโจทย์ปัญหาการลบของจำนวนนับที่มากกว่า 100,000



ทบทวน

การวิเคราะห์โจทย์ปัญหา



แต่งมีรูปภาพ 30 ใบ
ด้ามี่รูปภาพ 10 ใบ
แต่งมีรูปภาพมากกว่าด้ากั้ใบ



โจทย์ถามอะไร

แต่งมีรูปภาพมากกว่าด้ากั้ใบ



แต่งมีรูปภาพ 30 ใบ
ด้ามี่รูปภาพ 10 ใบ
แต่งมีรูปภาพมากกว่าด้ามี่ใบ



โจทย์กำหนดอะไรให้
แต่งมีรูปภาพ 30 ใบ
ด้ามี่รูปภาพ 10 ใบ



แต่งมีรูปภาพ 30 ใบ
ด่ามีรูปภาพ 10 ใบ
แต่งมีรูปภาพมากกว่าด่าก็ใบ



หาจำนวนรูปภาพที่แต่งมี
มากกว่าด่าได้อย่างไร

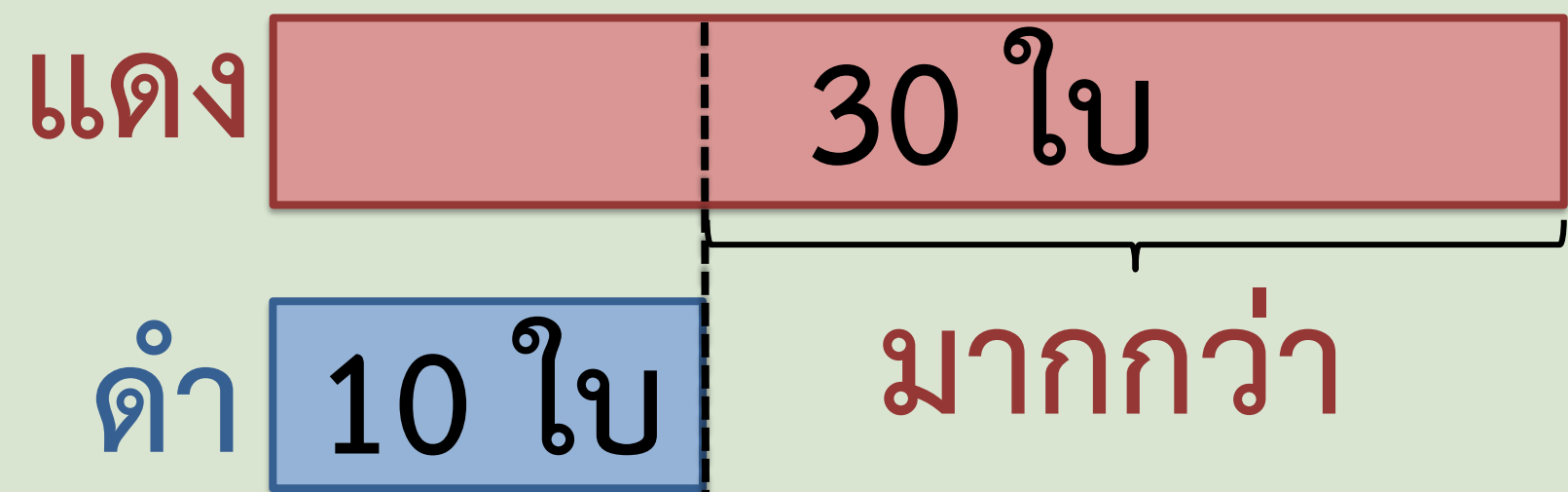
นำจำนวนรูปภาพของแต่งลบด้วย
จำนวนรูปภาพของด่า



แดงมีรูปภาพ 30 ใบ
ดำมีรูปภาพ 10 ใบ
แดงมีรูปภาพมากกว่าดำกี่ใบ



แผนภาพแสดงจำนวน



แต่งมีรูปภาพ 30 ใบ
ด้ามี่รูปภาพ 10 ใบ
แต่งมีรูปภาพมากกว่าด้าก็ใ



เขียนเป็นประโยคสัญลักษณ์
ได้อย่างไร

ประโยคสัญลักษณ์

$$30 - 10 = \square$$



แต่งมีรูปภาพ 30 ใบ
ด้ามี่รูปภาพ 10 ใบ
แต่งมีรูปภาพมากกว่าด้าก็ใ



แต่งมีรูปภาพมากกว่าด้า
20 ใบ



ปีที่แล้วบริษัทส่งออกสินค้าได้ 534,000 กล่อง

ปีนี้ส่งออกมากกว่าปีที่แล้ว 35,000 กล่อง

ปีนี้บริษัทส่งออกสินค้าได้ก็กล่อง





ปีที่แล้วบริษัทส่งออกสินค้าได้ 534,000 กล่อง

ปีนี้ส่งออกมากกว่าปีที่แล้ว 35,000 กล่อง

ปีนี้บริษัทส่งออกสินค้าได้ก็กล่อง

โจทย์ถามอะไร

ปีนี้บริษัทส่งออกสินค้าได้ก็กล่อง





ปีที่แล้วบริษัทส่งออกสินค้าได้ 534,000 กล่อง

ปีนี้ส่งออกมากกว่าปีที่แล้ว 35,000 กล่อง

ปีนี้บริษัทส่งออกสินค้าได้กี่กล่อง

ปีที่แล้วส่งออกกี่กล่อง

534,000 กล่อง





ปีที่แล้วบริษัทส่งออกสินค้าได้ 534,000 กล่อง

ปีนี้ส่งออกมากกว่าปีที่แล้ว 35,000 กล่อง

ปีนี้บริษัทส่งออกสินค้าได้ก็กล่อง

ปีนี้ส่งออกมากกว่าหรือน้อยกว่า 534,000 กล่อง

มากกว่า





ปีที่แล้วบริษัทส่งออกสินค้าได้ 534,000 กล่อง

ปีนี้ส่งออกมากกว่าปีที่แล้ว 35,000 กล่อง

ปีนี้บริษัทส่งออกสินค้าได้กี่กล่อง

ปีที่แล้ว 534,000 กล่อง มากกว่า 35,000 กล่อง



ปีที่แล้วบริษัทส่งออกสินค้าได้ 534,000 กล่อง

ปีนี้ส่งออกมากกว่าปีที่แล้ว 35,000 กล่อง

ปีนี้บริษัทส่งออกสินค้าได้กี่กล่อง

569,000

ประโยคสัญลักษณ์ $534,000 + 35,000 = \square$

ปีนี้บริษัทส่งออกสินค้าได้ 569,000 กล่อง





ประโยคสัญลักษณ์ $534,000 + 35,000 = \square$

ปีนี้บริษัทส่งออกสินค้าได้ 569,000 กล่อง

$$569,000 - 35,000 = 534,000$$



เดือนนี้โรงงานผลิตสินค้าได้ 250,450 ชิ้น
ผลิตได้มากกว่าเดือนที่แล้ว 30,480 ชิ้น เดือนที่
แล้วโรงงานผลิตสินค้าได้ก็ขึ้น



เดือนนี้โรงงานผลิตสินค้าได้
250,450 ชิ้น ผลิตได้มากกว่า
เดือนที่แล้ว 30,480 ชิ้น
เดือนที่แล้วโรงงานผลิตสินค้าได้ก็ขึ้น

1. โจทย์ถามอะไร

เดือนที่แล้วโรงงาน
ผลิตสินค้าได้กี่ชิ้น

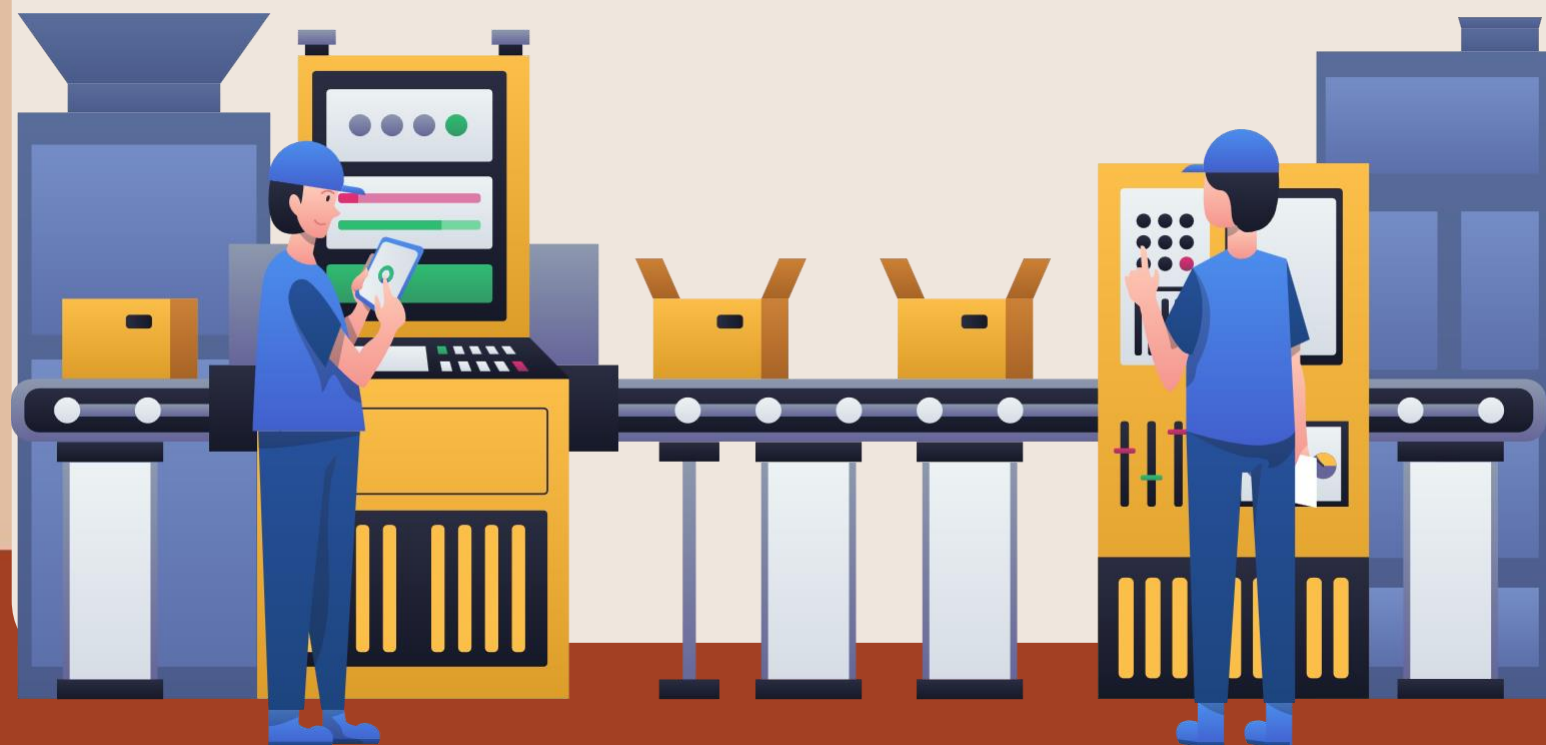


เดือนนี้โรงงานผลิตสินค้าได้

250,450 ชิ้น ผลิตได้มากกว่า

เดือนที่แล้ว 30,480 ชิ้น

เดือนที่แล้วโรงงานผลิตสินค้าได้ก็ขึ้น



2. โจทย์บอกอะไร

เดือนนี้โรงงานผลิต

สินค้าได้ 250,450 ชิ้น

ผลิตได้มากกว่าเดือน

ที่แล้ว 30,480 ชิ้น

เดือนนี้โรงงานผลิตสินค้าได้ 250,450 ชิ้น ผลิตได้มากกว่าเดือนที่แล้ว
30,480 ชิ้น เดือนที่แล้วโรงงานผลิตสินค้าได้กี่ชิ้น

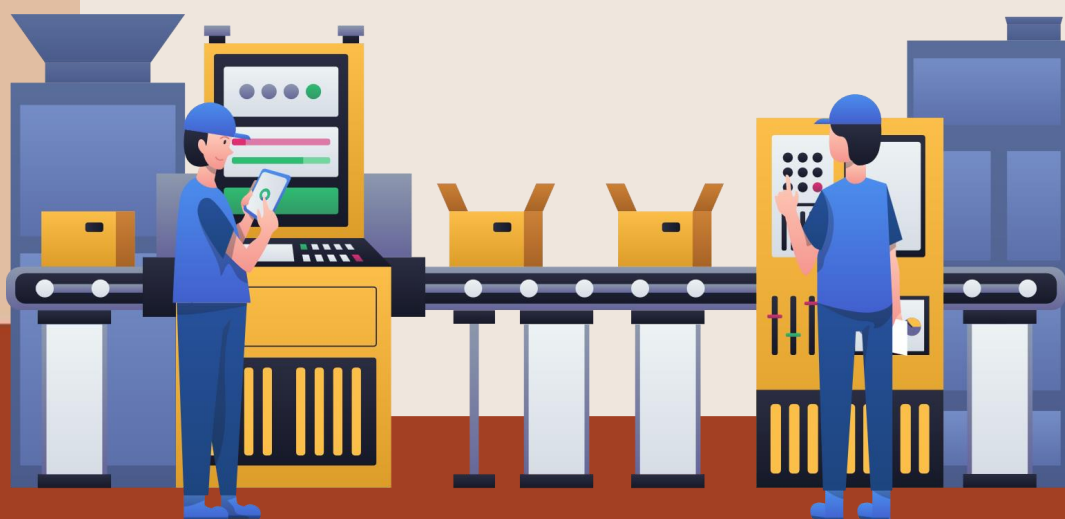
เดือนที่แล้ว



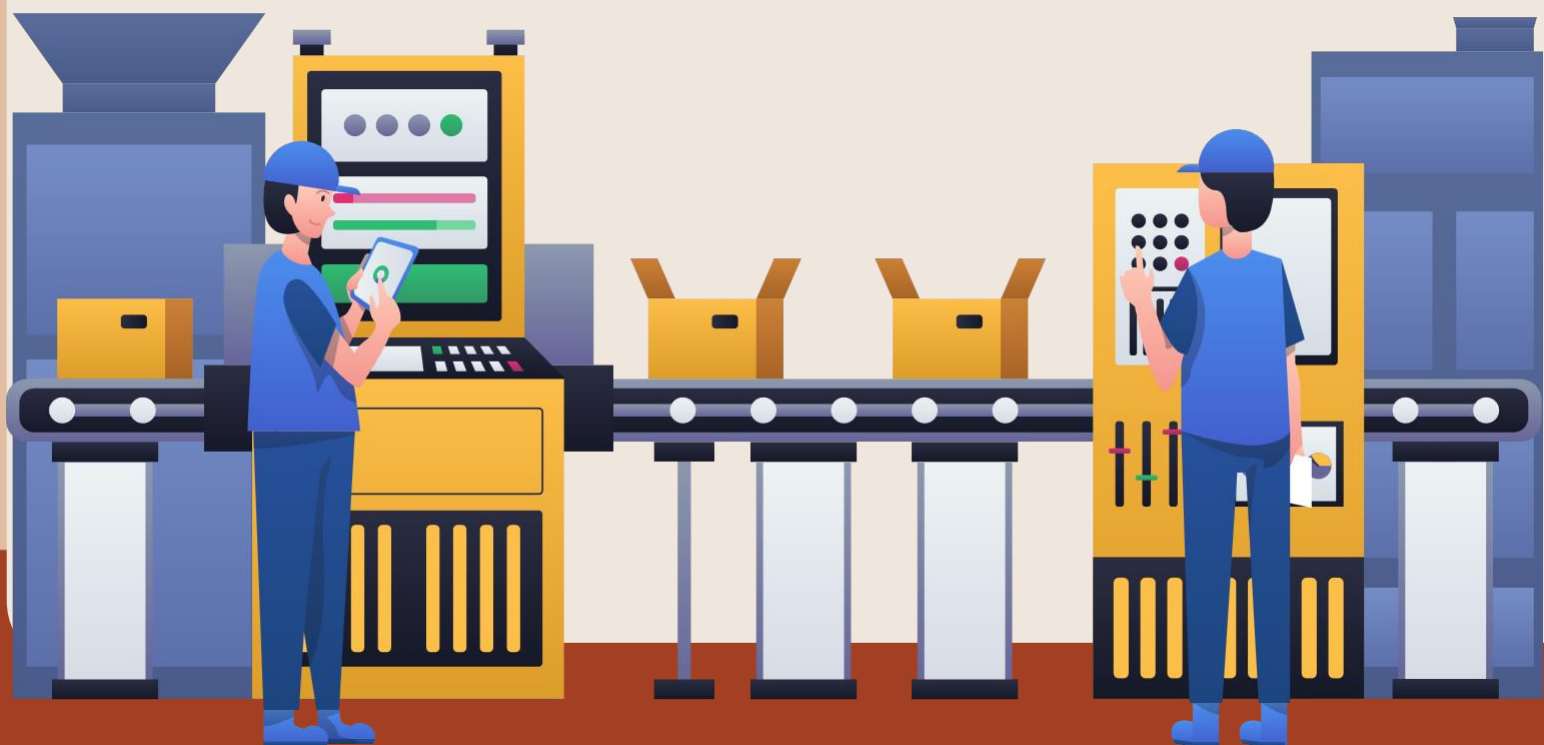
มากกว่า 30,480 ชิ้น

เดือนนี้

250,450 ชิ้น



เดือนนี้โรงงานผลิตสินค้าได้
250,450 ชิ้น ผลิตได้มากกว่า
เดือนที่แล้ว 30,480 ชิ้น
เดือนที่แล้วโรงงานผลิตสินค้าได้ก็ขึ้น



3. คิดคำตอบได้อย่างไร

นำจำนวนสินค้าในเดือนนี้
ลบด้วยจำนวนสินค้าที่ผลิต
ได้มากกว่าเดือนที่แล้ว

เดือนนี้โรงงานผลิตสินค้าได้
250,450 ชิ้น ผลิตได้มากกว่า
เดือนที่แล้ว 30,480 ชิ้น
เดือนที่แล้วโรงงานผลิตสินค้าได้กี่ชิ้น



4. เขียนประโยคสัญลักษณ์
ได้อย่างไร

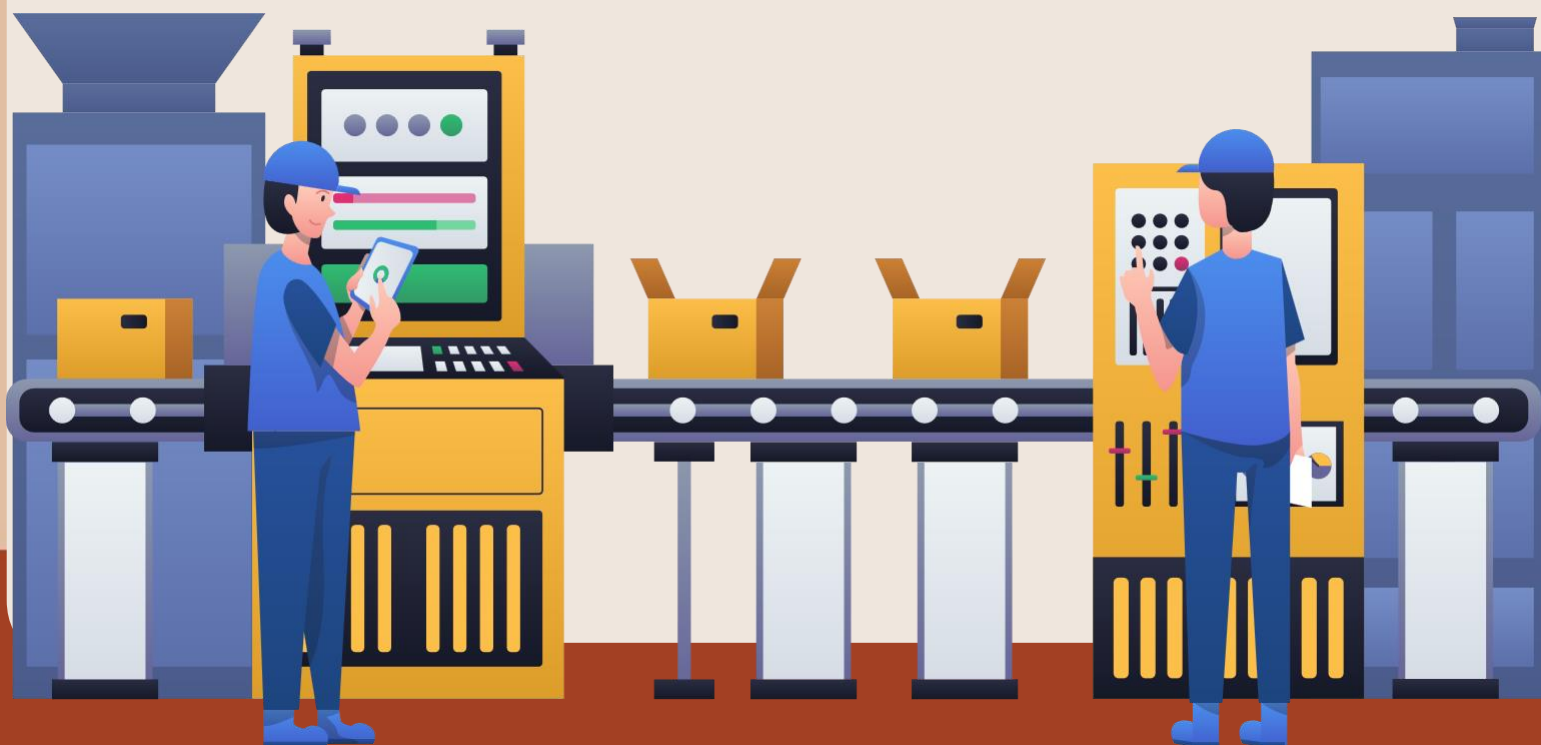
ประโยคสัญลักษณ์

$$250,450 - 30,480 = \square$$

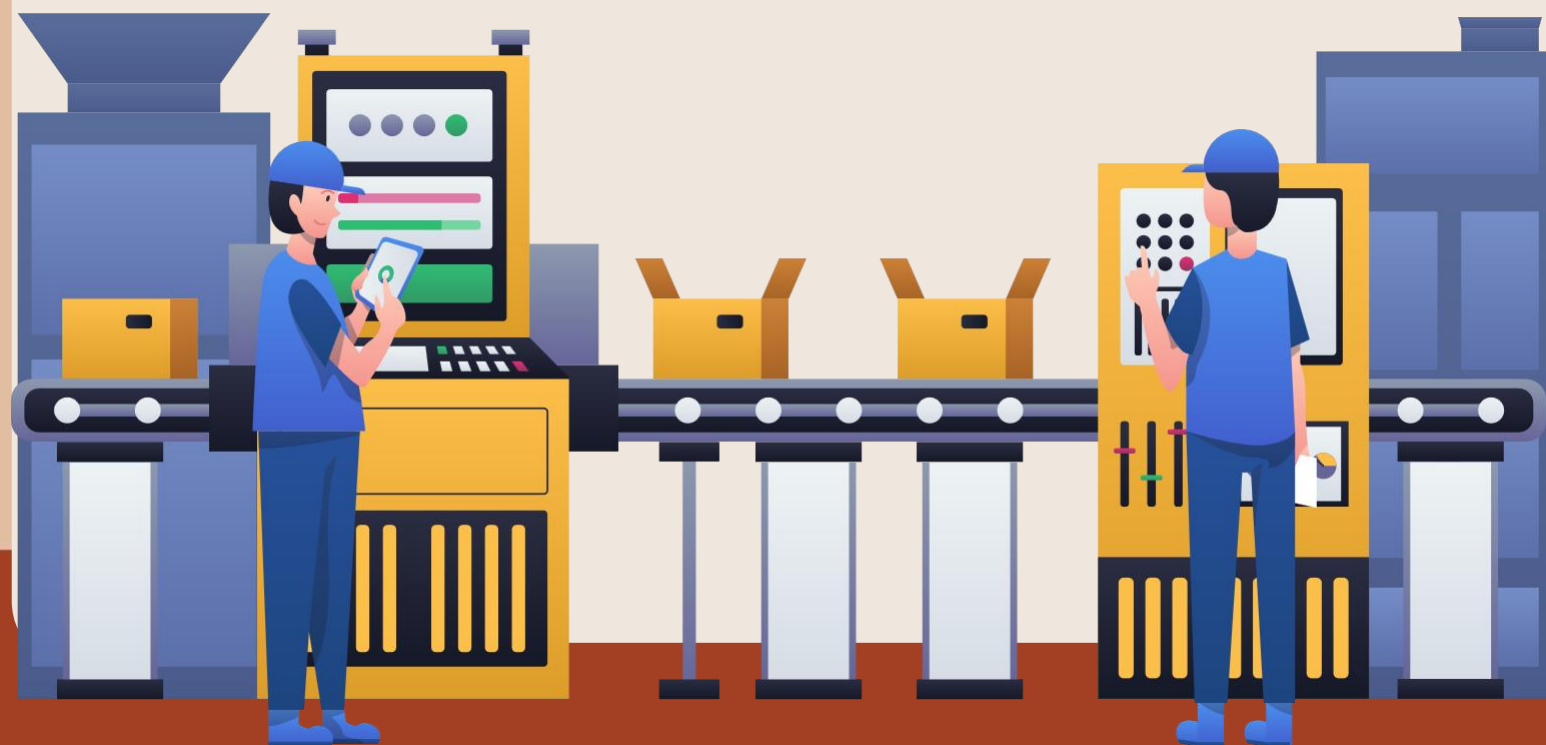
ประโยคสัญลักษณ์

$$250,450 - 30,480 = \square$$

$$\begin{array}{r} 9 \\ 4\ 10\ 13\ 15 \\ \cancel{250,450} \\ \underline{30,480} \\ \hline 219,970 \end{array}$$



เดือนนี้โรงงานผลิตสินค้าได้
250,450 ชิ้น ผลิตได้มากกว่า
เดือนที่แล้ว 30,480 ชิ้น
เดือนที่แล้วโรงงานผลิตสินค้าได้ก็ขึ้น



5. เดือนที่แล้วโรงงานผลิต
สินค้าได้ก็ขึ้น
เดือนที่แล้วโรงงาน
ผลิตสินค้าได้ 219,970 ชิ้น

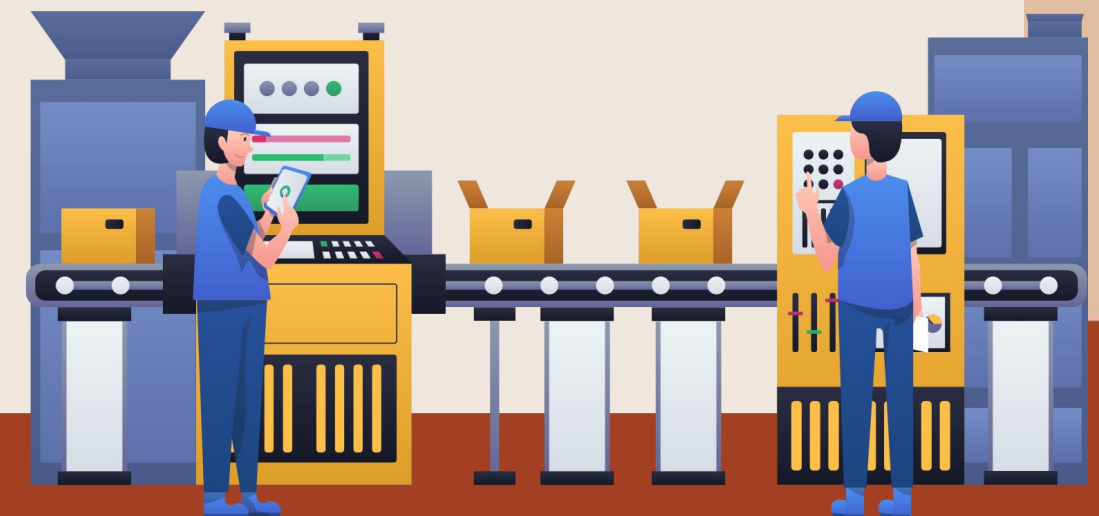
เดือนนี้โรงงานผลิตสินค้าได้ 250,450 ชิ้น ผลิตได้มากกว่าเดือนที่แล้ว 30,480 ชิ้น เดือนที่แล้วโรงงานผลิตสินค้าได้กี่ชิ้น

6. จะตรวจสอบว่า 219,970 เป็นคำตอบที่ถูกต้องได้อย่างไร

$$250,450 - 30,480 = 219,970$$

$$219,970 + 30,480 = 250,450$$

ดังนั้น 219,970 เป็นคำตอบที่ถูกต้อง



ให้นักเรียนวิเคราะห์โจทย์ ปัญหา และหาคำตอบ



สมชายมีเงิน 800,000 บาท สมชายมีเงิน
มากกว่าสุชาติ 125,000 บาท สุชาติมีเงินกี่บาท



1. โจทย์ถามอะไร
2. โจทย์บอกอะไร
3. คิดหาคำตอบได้อย่างไร
4. เขียนประโยคสัญลักษณ์ได้อย่างไร
5. สุชาติมีเงินกี่บาท
6. จะตรวจสอบว่า.....
เป็นคำตอบที่ถูกต้องได้อย่างไร

สมชายมีเงิน 800,000 บาท สมชายมีเงิน
มากกว่าสุชาติ 125,000 บาท สุชาติมีเงินกี่บาท



1. โจทย์ถามอะไร

สุชาติมีเงินกี่บาท

2. โจทย์กำหนดอะไรให้

สมชายมีเงิน 800,000 บาท

สมชายมีเงินมากกว่าสุชาติ 125,000 บาท

สมชายมีเงิน 800,000 บาท สมชายมีเงิน
มากกว่าสุชาติ 125,000 บาท สุชาติมีเงินกี่บาท



สมชายมีเงิน

800,000 บาท

สุชาติมีเงิน

มากกว่า 125,000 บาท

3. คิดหาคำตอบได้อย่างไร

นำจำนวนเงินสมชายลบด้วย จำนวนเงินสมชายที่มีมากกว่า
จำนวนเงินสุชาติ

สมชายมีเงิน 800,000 บาท สมชายมีเงิน
มากกว่าสุชาติ 125,000 บาท สุชาติมีเงินกี่บาท



4. ประโยคสัญลักษณ์ $800,000 - 125,000 = \square$

5. สุชาติมีเงิน 675,000 บาท

6. จะตรวจสอบว่า 675,000 เป็นคำตอบที่ถูกต้องได้อย่างไร

$$675,000 + 125,000 = 800,000$$



สรุปบทเรียน

การแก้โจทย์ปัญหาทำได้โดย

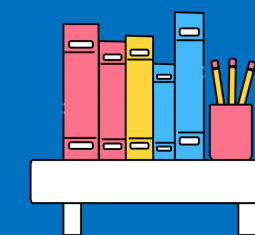
1. อ่านทำความเข้าใจปัญหา
2. วางแผนแก้ปัญหา
3. หาคำตอบ
4. ตรวจสอบความถูกต้องของคำตอบจากโจทย์ปัญหานั้น

แบบฝึกหัดที่ 1.20



ใบงาน

เรื่อง การวิเคราะห์โจทย์ปัญหาและหาคำตอบ (1)



สามารถดาวน์โหลดใบงานได้ที่ www.dltv.ac.th



คำชี้แจงบทบาทครูปลายทาง

1. แจกแบบฝึกหัด 1.20 ให้นักเรียน
2. ครูอธิบายคำชี้แจงแต่ละข้อ
3. ครูตรวจสอบความถูกต้องและให้ความช่วยเหลือตามความเหมาะสม



คำชี้แจงกิจกรรมนักเรียน

ให้นักเรียนทำแบบฝึกหัด 1.20

วิเคราะห์โจทย์และหาคำตอบ

1. ถ้าตู้เย็นราคา 23,000 บาท โทรศัฟท์เคลื่อนที่ราคาแพงกว่าตู้เย็น 7,250 บาท โทรศัฟท์เคลื่อนที่ราคาเท่าไร

1) โจทย์ถามอะไร

.....
.....

2) โจทย์บอกอะไร

.....
.....

3) คิดหาคำตอบได้อย่างไร

.....
.....

4) เขียนประโยคสัญลักษณ์ได้อย่างไร

.....
.....

5) โทรศัฟท์เคลื่อนที่ราคาเท่าไร

.....
.....

6) จะตรวจสอบว่า.....เป็นคำตอบที่ถูกต้องได้อย่างไร

.....
.....
.....

2. ถ้าในเดือนธันวาคมมีนักท่องเที่ยวมาเมืองไทย 231,450 คน และเดือนธันวาคมมีนักท่องเที่ยวมากกว่าเดือนพฤศจิกายน 20,580 คน เดือนพฤศจิกายนมีนักท่องเที่ยวกี่คน

1) โจทย์ถามอะไร

.....
.....

2) โจทย์บอกอะไร

.....
.....

3) คิดหาคำตอบได้อย่างไร

.....
.....

4) เขียนประโยคสัญลักษณ์ได้อย่างไร

.....
.....

5) เดือนพฤศจิกายนมีนักท่องเที่ยวกี่คน

.....
.....

6) จะตรวจสอบว่า.....เป็นคำตอบที่ถูกต้องได้อย่างไร

.....
.....
.....

ถ้าผู้ยื่นราคา 23,000 บาท โทรศัพท์เคลื่อนที่ราคาแพงกว่าผู้ยื่น 7,250 บาท โทรศัพท์เคลื่อนที่ราคาเท่าไร

1. โจทย์ถามอะไร

2. โจทย์บอกอะไร

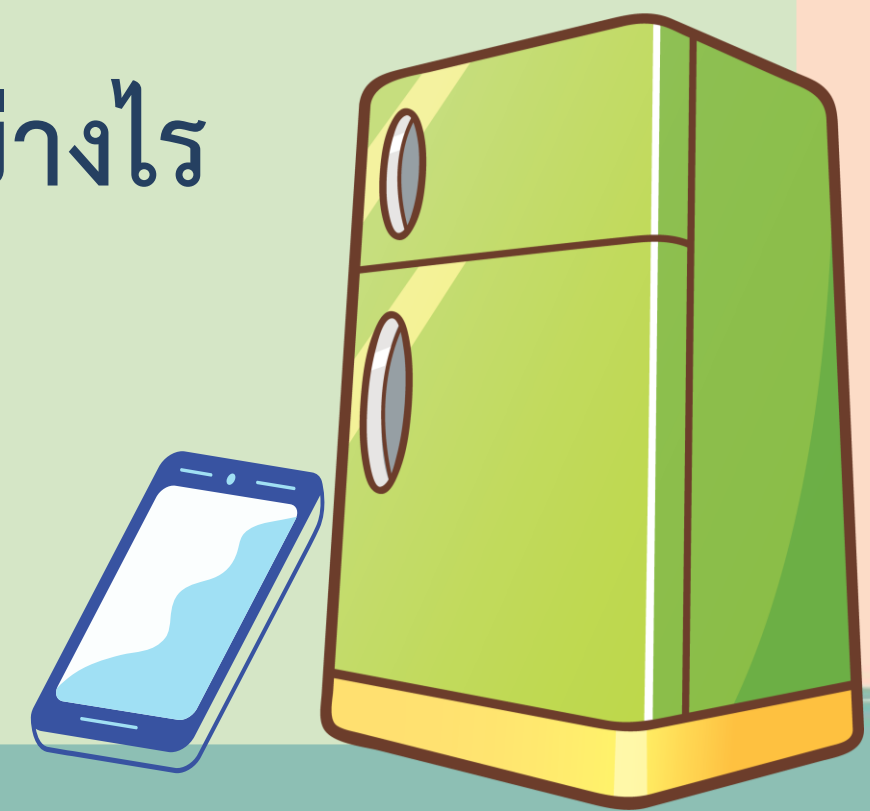
3. คิดหาคำตอบได้อย่างไร

4. เขียนประโยคสัญลักษณ์ได้อย่างไร

5. เดือนพฤศจิกายนมีนักท่องเที่ยวกี่คน

6. จะตรวจสอบว่า.....

เป็นคำตอบที่ถูกต้องได้อย่างไร



ถ้าในเดือนธันวาคมมีนักท่องเที่ยวมาเมืองไทย 231,450 คน และ
เดือนธันวาคมมีนักท่องเที่ยวมากกว่าเดือนพฤศจิกายน 20,580 คน
เดือนพฤศจิกายนมีนักท่องเที่ยวกี่คน

1. โจทย์ถามอะไร

2. โจทย์บอกอะไร

3. คิดหาคำตอบได้อย่างไร

4. เขียนประโยคสัญลักษณ์ได้อย่างไร

5. เดือนพฤศจิกายนมีนักท่องเที่ยวกี่คน

6. จะตรวจสอบว่า.....

เป็นคำตอบที่ถูกต้องได้อย่างไร





บทเรียนครั้งต่อไป

เรื่อง การวิเคราะห์โจทย์ปัญหา และหาคำตอบ (2)

สิ่งที่ต้องเตรียม

1. แบบฝึกหัด 1.21
2. เครื่องคิดเลข

(สามารถดาวน์โหลดได้ที่ www.dltv.ac.th)