

# รายวิชา คณิตศาสตร์

รหัสวิชา ค14101

ชั้นประถมศึกษาปีที่ 4

เรื่อง การหาค่าของตัวไม่ทราบค่า  
จากประโยคสัญลักษณ์การลบ

ครูผู้สอน ครูแพรวนภา ปันฉิม





การหาค่าของตัวไม่ทราบค่า  
จากประโยคสัญลักษณ์การลบ



# จุดประสงค์การเรียนรู้

หาค่าของตัวไม่ทราบค่าจากประโยคสัญลักษณ์การลบ  
โดยใช้ความสัมพันธ์ของการบวกและการลบ





3

7

10



ความสัมพันธ์ของการบวก

$$7 + 3 = 10$$

$$3 + 7 = 10$$

ความสัมพันธ์ของการลบ

$$10 - 3 = 7$$

$$10 - 7 = 3$$

$$11 - 2 = 9$$

จะเขียน  $11 - 2 = 9$

ในรูปการบวกได้อย่างไร

$$11 - 2 = 9$$

$$11 = 9 + 2$$

ตัวตั้ง = ผลลบ + ตัวลบ

$$20 - 8 = 12$$

จะเขียน  $20 - 8 = 12$

ในรูปการบวกได้อย่างไร

$$20 - 8 = 12$$

$$20 = 12 + 8$$

??



# ให้พิจารณาความสัมพันธ์ ของการบวกและการลบ



1

$$11 - \square = 9$$

$$11 = 9 + \square$$

ผลบวกของจำนวนสองจำนวน เมื่อลบด้วย  
จำนวนใดจำนวนหนึ่งจะเท่ากับอีกจำนวนหนึ่ง

$$\square = 2$$



2

$$\square - 2 = 9$$

$$\square = 9 + 2$$

$$\square = 11$$





3

$$20 - \square = 12$$

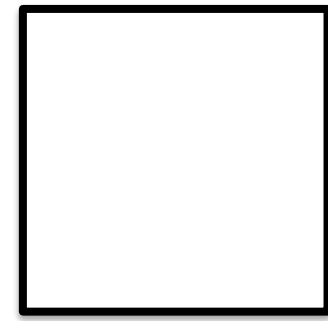
$$20 = 12 + \square$$

ผลบวกของจำนวนสองจำนวน เมื่อลบด้วย  
จำนวนใดจำนวนหนึ่งจะเท่ากับอีกจำนวนหนึ่ง

$$\square = 8$$



4

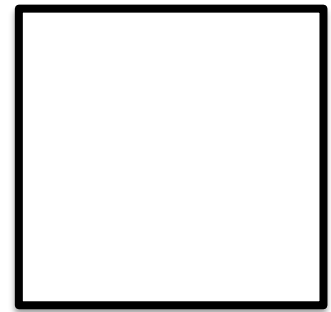


-

8

=

12

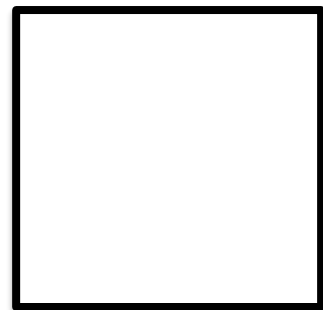


=

12

+

8



=

20



$$11 - 2 = 9$$

$$11 - 9 = 2$$

$$11 = 2 + 9$$

ผลลบ + ตัวลบ = ตัวตั้ง

การลบมีความสัมพันธ์กับการบวก  
ผลลบของจำนวนสองจำนวนใด ๆ  
เมื่อบวกกับตัวลบจะเท่ากับตัวตั้ง



$$11 - \square = 9$$

ตัวตั้ง - ตัวลบ = ผลลบ

$$11 = 9 + \square$$

ตัวตั้ง = ผลลบ + ตัวลบ

$$\square = 11 - 9$$

ตัวลบ = ตัวตั้ง - ผลลบ

$$\square - 2 = 9$$

ตัวตั้ง - ตัวลบ = ผลลบ

$$\square = 9 + 2$$

ตัวตั้ง = ผลลบ + ตัวลบ





พ่อแม่มีเงินอยู่จำนวนหนึ่ง ซื้อรถยนต์

โจทย์กำหนดอะไรให้  
ราคา 491,000 บาท พ่อเหลือเงิน

797,000 บาท โจทย์ถามอะไร  
เติมพ่อแม่มีเงินกี่บาท

ประโยคสัญลักษณ์

$$\square - 491,000 = 797,000$$



ประโยคสัญลักษณ์  $\square - 491,000 = 797,000$

$$\square - 491,000 = 797,000$$

จะได้  $\square = 797,000 + 491,000$

$$\square =$$

ตัวตั้ง = ผลลบ + ตัวลบ



$$\begin{array}{r} 1 \\ 797,000 \\ + 491,000 \\ \hline 1,288,000 \end{array}$$



ประโยคสัญลักษณ์  $\square - 491,000 = 797,000$

$$\square - 491,000 = 797,000$$

จะได้  $\square = 797,000 + 491,000$

$$\square = 1,288,000$$

ดังนั้น เดิมพ่อมีเงิน 1,288,000 บาท





$$974,105 - \square = 253,169$$

วิธีทำ  $974,105 - \square = 253,169$  ใช้ความสัมพันธ์ของการบวกและการลบ

จะได้  $974,105 = 253,169 + \square$

นั่นคือ  $\square = 974,105 - 253,169$

$\square =$  ผลบวกของจำนวนสองจำนวน เมื่อลบด้วยจำนวนใดจำนวนหนึ่งจะเท่ากับอีกจำนวนหนึ่ง



974,105

3 10 10 15

9

253,169

720,936



## ตัวอย่าง

$$974,105 - \square = 253,169$$

วิธีทำ  $974,105 - \square = 253,169$  ใช้ความสัมพันธ์ของการบวกและการลบ

จะได้  $974,105 = 253,169 + \square$

นั่นคือ  $\square = 974,105 - 253,169$

$$\square = 720,936$$

ดังนั้น จำนวนที่แทนด้วย  $\square$  คือ 720,936

ตอบ ๗๒๐,๙๓๖



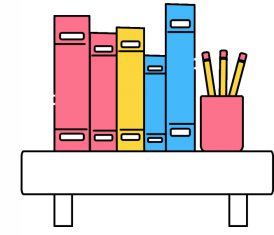
# แบบฝึกหัดที่ 1.18





1.

หาจำนวนนับที่แทนด้วย  โดยใช้ความสัมพันธ์ของการบวกและการลบ



$$1) \quad 525,364 - \square = 303,286$$

วิธีทำ .....

.....

.....

ตอบ จำนวนนับที่แทนด้วย  คือ .....

$$2) \quad \square - 1,250,800 = 1,147,197$$

วิธีทำ .....

.....

.....

ตอบ จำนวนนับที่แทนด้วย  คือ .....

$$3) \quad \square - 632,694 = 583,645$$

วิธีทำ .....

.....

.....

ตอบ จำนวนนับที่แทนด้วย  คือ .....

$$525,364 - \square = 303,286$$

วิธีทำ  $525,364 - \square = 303,286$  ใช้ความสัมพันธ์ของการบวกและการลบ

จะได้  $525,364 = 303,286 + \square$

นั่นคือ  $\square = 525,364 - 303,286$

ดังนั้น จำนวนที่แทนด้วย  $\square$

ผลบวกของจำนวนสองจำนวน เมื่อลบด้วยจำนวนใดจำนวนหนึ่งจะเท่ากับอีกจำนวนหนึ่ง

ตอบ ๒๒๒,๐๗๘



$$2) \square - 1,250,800 = 1,147,197$$

วิธีทำ  $\square - 1,250,800 = 1,147,197$

จะได้  $\square = 1,147,197 + 1,250,800$

$$\square = 2,397,997$$

ตอบ จำนวนนับที่แทนด้วย  $\square$  คือ ๒,๓๙๗,๙๙๗



# สรุปบทเรียน

การหาค่าของตัวไม่ทราบค่าจากประโยคสัญลักษณ์  
การลบ อาจใช้ความสัมพันธ์ของการบวกและการลบได้

---

ผลลบของจำนวนสองจำนวนใด ๆ เมื่อบวกกับตัวลบ  
จะเท่ากับตัวตั้ง

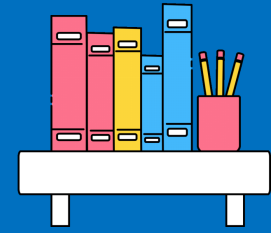


# แบบฝึกหัดที่ 1.18



## ใบงาน

เรื่อง การหาค่าของตัวไม่ทราบค่าจากประโยคสัญลักษณ์การลบ



สามารถดาวน์โหลดใบงานได้ที่ [www.dltv.ac.th](http://www.dltv.ac.th)



คำชี้แจงบทบาทครูปลายทาง

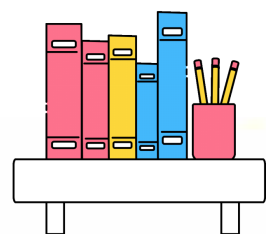
1. แจกแบบฝึกหัด 1.18 ให้นักเรียน
2. ครูอธิบายคำชี้แจงแต่ละข้อ
3. ครูตรวจสอบความถูกต้องและให้ความช่วยเหลือตามความเหมาะสม



คำชี้แจงกิจกรรมนักเรียน

ให้นักเรียนทำแบบฝึกหัด 1.18

2. เขียนประโยคสัญลักษณ์ และหาคำตอบ



1) อิงอรมีเงิน 89,600 บาท จ่ายเป็นค่าใช้จ่ายจำนวนหนึ่ง ทำให้อิงอรเหลือเงิน 56,000 บาท อิงอรจ่ายเงินเป็นค่าใช้จ่ายกี่บาท

ประโยคสัญลักษณ์.....

ตอบ อิงอรจ่ายเงินเป็นค่าใช้จ่าย.....บาท

2) เครื่องซักผ้าราคาแพงกว่าตู้เย็น 7,500 บาท ถ้าเครื่องซักผ้าราคา 27,500 บาท ตู้เย็นราคากี่บาท

ประโยคสัญลักษณ์.....

ตอบ ตู้เย็นราคา.....บาท

3) ที่ดินราคาถูกกว่าบ้าน 1,250,000 บาท ถ้าบ้านราคา 3,000,000 บาท ที่ดินราคาเท่าใด

ประโยคสัญลักษณ์.....

ตอบ ที่ดินราคา.....บาท

2.

เขียนประโยคสัญลักษณ์ และหาคำตอบ



- 1) อิงอรมีเงิน 89,600 บาท จ่ายเป็นค่าใช้จ่ายจำนวนหนึ่ง ทำให้อิงอรเหลือเงิน 56,000 บาท อิงอรจ่ายเงินเป็นค่าใช้จ่ายกี่บาท

ประโยคสัญลักษณ์.....

.....

ตอบ อิงอรจ่ายเงินเป็นค่าใช้จ่าย.....บาท

2) เครื่องซักผ้าราคาแพงกว่าตู้เย็น 7,500 บาท ถ้าเครื่องซักผ้าราคา 27,500 บาท  
ตู้เย็นราคากี่บาท

ประโยคสัญลักษณ์.....

.....

ตอบ ตู้เย็นราคา.....บาท

3) ที่ดินราคาถูกกว่าบ้าน 1,250,000 บาท ถ้าบ้านราคา 3,000,000 บาท ที่ดิน  
ราคาเท่าใด

ประโยคสัญลักษณ์.....

.....

ตอบ ที่ดินราคา.....บาท





# บทเรียนครั้งต่อไป

เรื่อง การหาเลขโดดในหลักต่าง ๆ

สิ่งที่ต้องเตรียม

แบบฝึกหัด 1.19

(สามารถดาวน์โหลดได้ที่ [www.dltv.ac.th](http://www.dltv.ac.th))

$$2) \quad \square - 1,250,800 = 1,147,197$$

วิธีทำ .....

.....

.....

ตอบ จำนวนนับที่แทนด้วย  $\square$  คือ .....

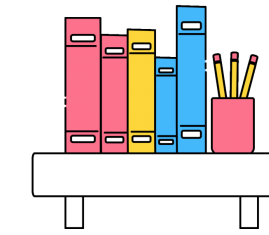
$$3) \quad \square - 632,694 = 583,645$$

วิธีทำ .....

.....

.....

ตอบ จำนวนนับที่แทนด้วย  $\square$  คือ .....



$$3) \square - 632,694 = 583,645$$

วิธีทำ  $\square - 632,694 = 583,645$

จะได้  $\square = 583,645 + 632,694$

$$\square = 1,216,339$$

ตอบ จำนวนนับที่แทนด้วย  $\square$  คือ ๑,๒๑๖,๓๓๙