

แบบฝึกหัด 2.13

เขียนวงล้อมรอบส่วนที่โจทย์ถาม ขีดเส้นใต้ส่วนที่โจทย์บอก
เขียนภาพแสดงแนวคิด เขียนประโยคสัญลักษณ์ แสดงวิธีทำในช่องว่าง

ตัวอย่าง

ฝนมีเงินฝากในธนาคารอยู่เดิม 61,520 บาท นำเงินไปฝากเพิ่ม 4,980 บาท

ฝนมีเงินฝากในธนาคารทั้งหมดกี่บาท

ภาพแสดงแนวคิด

เดิมมีเงิน 61,520 บาท	ฝากเพิ่ม 4,980 บาท
-----------------------	--------------------

เงินฝากทั้งหมดของฝน

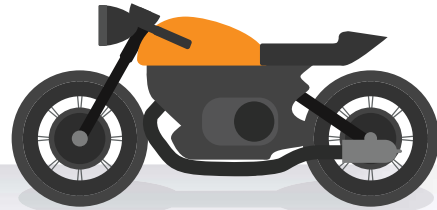


ประโยคสัญลักษณ์ $61,520 + 4,980 = \square$

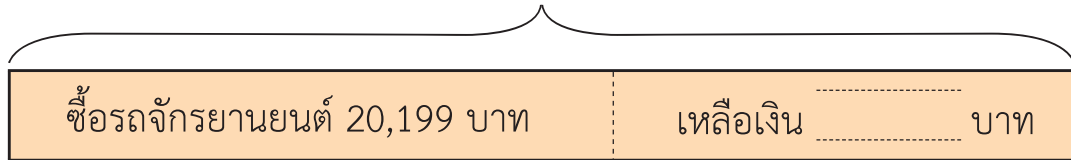
วิธีทำ	เดิมฝนมีเงินฝากในธนาคาร	6 1 5 2 0	บาท
	ฝนนำเงินมาฝากเพิ่ม	4 9 8 0	บาท
	ฝนมีเงินฝากในธนาคารทั้งหมด	<u>6 6 5 0 0</u>	บาท
ตอบ	ฝนมีเงินฝากในธนาคารทั้งหมด	๖๖,๕๐๐	บาท

- 1 เอ็มมีเงินออม 40,000 บาท ซื้อรถจักรยานยนต์ราคา 20,199 บาท
 เอ็มมีจะเหลือเงินเท่าไร

ภาพแสดงแนวคิด



เงินออม 40,000 บาท



ประโยคสัญลักษณ์

วิธีทำ

ตอบ



- 2 ชาวสวนปลูกมะพร้าว 5,670 ต้น ปลูกต้นไม้ชนิดอื่น 9,290 ต้น
ชาวสวนปลูกต้นไม้ทั้งหมดกี่ต้น

ภาพแสดงแนวคิด

--	--

ปลูกต้นไม้รวมทั้งหมด.....?..... ต้น



ประโยคสัญลักษณ์

วิธีทำ

ตอบ



- 3) มุลนิธิแห่งหนึ่งได้รับบริจาคหนังสือ 37,402 เล่ม นำไปมอบให้แก่โรงเรียนต่าง ๆ 28,500 เล่ม มุลนิธินี้เหลือหนังสือกี่เล่ม

ภาพแสดงแนวคิด

--	--

.....

.....



ประโยคสัญลักษณ์

.....

.....

วิธีทำ

.....

.....

.....

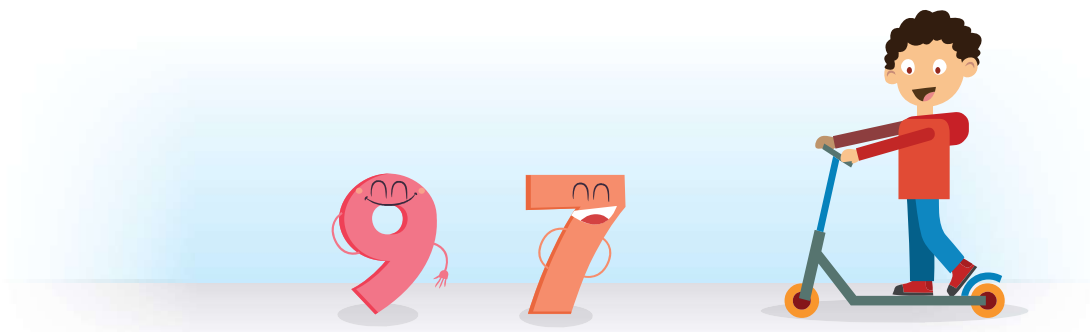
.....

.....

ตอบ

.....

.....



4

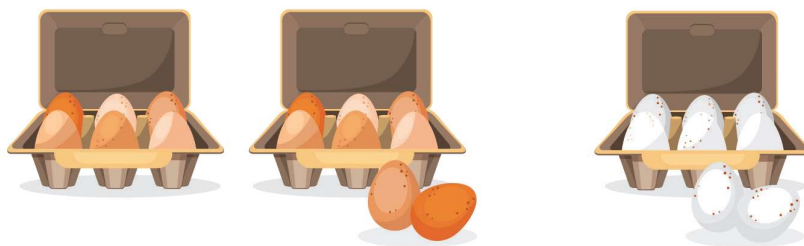
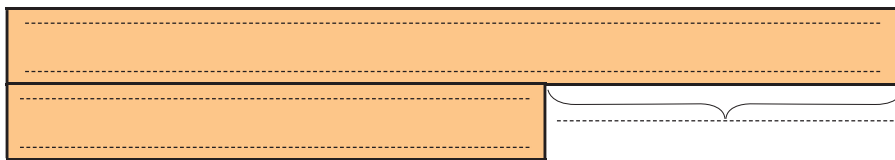
ร้านค้าแห่งหนึ่งขายไข่ไก่ได้ 1,980 ฟอง ขายไข่เป็ดได้ 1,450 ฟอง

ร้านค้าแห่งนี้ขายไข่ไก่ได้มากกว่าไข่เป็ดกี่ฟอง

ภาพแสดงแนวคิด

ขายไข่ไก่

ขายไข่เป็ด



ประโยคสัญลักษณ์

วิธีทำ

ตอบ

