

รายวิชา ภาษาไทย

รหัสวิชา ท๑๖๑๐๑

ชั้นประถมศึกษาปีที่ ๖

คำสรรพนามนำรู้

คู่เรื่อง ขุนช้างขุนแผน

ครูผู้สอน ครูชลภักดี คงกำเนียด





ทบทวนความรู้...จับคู่คำศัพท์

ตะลึง

ระลึกลับ

ไถ้

เพื่อน

สาหัส

เพื่อน

ไถ้

ระลึกลับ

สาหัส

ตะลึง

หลง ๆ ลืม ๆ

ถุงสำหรับใส่เงิน

นึกถึงเรื่องในอดีต

ร้ายแรง

อาการชะงักงันนิ่งอึ้ง

คำถามชวนคิด



คำถาม : นักเรียนเคยใช้คำพูดแทนตนเอง
ว่าอย่างไรบ้าง

คำตอบ : ผู้ชาย (ผม, กระผม)
ผู้หญิง (หนู, ดิฉัน)



คำถามชวนคิด



คำถาม : นักเรียนเคยใช้คำพูดแทนผู้ที่เรากล่าวถึงว่าอย่างไรบ้าง

คำตอบ : เขา ท่าน หล่อน ฯลฯ





คำถามชวนคิดพินิจความรู้



คำถาม : นักเรียนคิดว่าคำเหล่านี้คือคำอะไร
(ผม, กระผม, หนู่, ดิฉัน, เขา, ท่าน)

คำตอบ : คำสรรพนาม

คำสรรพนามน่ารู้
คู่เรื่อง ขุนช้างขุนแผน



จุดประสงค์การเรียนรู้

- ❖ บอก ชนิดและหน้าที่ของคำสรรพนามได้
- ❖ จำแนก ชนิดและหน้าที่ของคำสรรพนามได้
- ❖ บอก ความสำคัญของคำสรรพนามในการสื่อสารได้



คำถามเข้าสู่สาระสำคัญ



ฉัน ผม คุณ เธอ เขา ท่าน

คำถาม : คำสรรพนาม
มีความหมายว่าอย่างไร



คำสรรพนาม คือ

คำที่ใช้แทนนาม

ทำหน้าที่เป็นส่วนหลักของนามวลี

ได้เช่นเดียวกับคำนาม



แหล่งที่มาของเนื้อหา :
บรรทัดฐานภาษาไทย เล่ม ๓

ชนิดและหน้าที่
ของคำสรรพนาม





๑. คำบุรุษสรรพนาม (คำสรรพนามแทนบุคคล)

คือ คำสรรพนามที่ใช้ระบุแทนบุคคล เพื่อบอกว่าเป็นผู้พูด ผู้ที่พูดด้วย และผู้ที่เรากล่าวถึง (อาจใช้แทนสัตว์ สิ่งของ ก็ได้)

- คำสรรพนามบุรุษที่ ๑ เช่น ฉันชอบรับประทานผัก, หนูรักแม่
- คำสรรพนามบุรุษที่ ๒ เช่น เธอเป็นใคร, คุณสบายดีหรือไม่
- คำสรรพนามบุรุษที่ ๓ เช่น เขาคือคนที่ช่วยเหลือชาวบ้าน



๒. คำสรรพนามถาม (คำสรรพนามที่ใช้ถาม)

คือ คำสรรพนามที่ใช้แทนคำนามและใช้แสดงคำถามในขณะเดียวกัน ได้แก่คำว่า “**ใคร อะไร ไหน**”

- **ใคร**เขียนจดหมายฉบับนี้
- **ใคร**ต้องการพูดกับ**ใคร**
- **อะไร**ตกลงไปในน้ำ
- **อะไร**ของฉันอยู่**ไหน**
- **ไหน**ขนมที่เธอซื้อมา



๓. คำสรรพนามชี้เฉพาะ

คือ คำสรรพนามที่ใช้บอกระยะเวลาใกล้ไกล สามารถใช้ตามหลังคำกริยาหรือใช้ขึ้นต้นประโยคก็ได้ ได้แก่คำว่า “นี้ นั่น โน่น นั่น และ นี้ นั่น โน่น นั่น”

- เธอจะนั่งนี้ใหม่
- นี้กระเป๋າของใคร
- เขาเดินเข้าไปในนั่น
- ร่มของฉันทอยู่นั่นไง
- โน่นโรงพยาบาล



๔. คำสรรพนามไม่ชี้เฉพาะ

คือ คำสรรพนามที่ไม่ระบุหรือกำหนดแน่นอนว่าหมายถึง
ผู้ใด อะไร สิ่งใด หรือสถานที่ใด ได้แก่คำว่า “**ใคร** **อะไร** **ไหน**”

- เรื่องนี้เขาไม่ได้บอก**ใคร**เลย
- **ใคร** ๆ ก็ชอบขนมปังไส้สังขยา
- อยู่**ไหน**ก็ไม่สะดวกเท่าบ้านเรา
- เขาจะพูด**อะไร** ก็เรื่องของเขา
- **อะไร** ๆ เขาก็กินได้หมด



๕. คำสรรพนามแยกฝ่าย

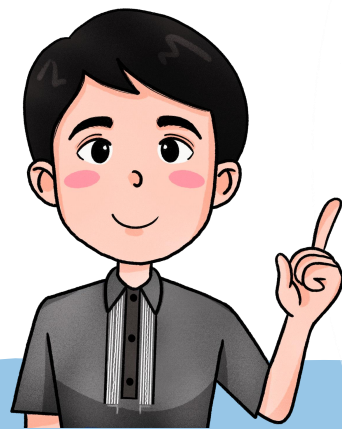
คือ คำสรรพนามที่ใช้แทนคำนามหรือคำบุรุษสรรพนามที่อยู่ข้างหน้าเพื่อแสดงว่ามีหลายฝ่าย ได้แก่คำว่า “ต่าง บ้าง กัน”

- ชาวนาต่างก็เก็บเกี่ยวข้าวแล้วนำข้าวขึ้นยุ้งฉาง
- เด็ก ๆ บ้างก็ดูทีวี บ้างก็เล่นเกม ยังไม่ยอมหลับยอมนอน
- ถึงจะนับถือศาสนาต่างกัน แต่เราก็รักกันได้



กิจกรรมพัฒนาการเรียนรู้

คำชี้แจง ให้นักเรียนทำใบงานที่ ๑๐ เรื่อง คำสรรพนามจากวรรณคดีเรื่อง ชุนช่างขุนแผน ตอน กำเนิดพลายงาม โดยแต่งประโยคที่มีคำสรรพนามพร้อมบอกชนิดและหน้าที่ของคำสรรพนามนั้น ๆ ให้ถูกต้อง



คำชี้แจง ให้นักเรียนแต่งประโยคจากเรื่อง ชุนช่างขุนแผนตอนกำเนิดพลายงาม โดยใช้ คำสรรพนาม และวิเคราะห์ชนิดของคำสรรพนาม

ตัวอย่าง ประโยค : พลายงามเป็นบุตรของใคร
คำสรรพนาม : ใคร
ชนิดของคำสรรพนาม : คำสรรพนามถาม

1. ประโยค :
คำสรรพนาม :
ชนิดของคำสรรพนาม :
2. ประโยค :
คำสรรพนาม :
ชนิดของคำสรรพนาม :
3. ประโยค :
คำสรรพนาม :
ชนิดของคำสรรพนาม :
4. ประโยค :
คำสรรพนาม :
ชนิดของคำสรรพนาม :
5. ประโยค :
คำสรรพนาม :
ชนิดของคำสรรพนาม :

คำชี้แจงบทบาทครูปลายทาง

- ๑) แจกใบงานที่ ๑๐
เรื่อง คำสรรพนามจากวรรณคดี
ขุนช้างขุนแผน ตอน กำเนิดพลายงาม
- ๒) สังเกตการทำงานของนักเรียน
- ๓) ประเมินการวิเคราะห์ชนิดและ
หน้าที่ของคำสรรพนาม

คำชี้แจงกิจกรรมนักเรียน

- ๑) ทำใบงานที่ ๑๐
เรื่อง คำสรรพนามจากวรรณคดี
ขุนช้างขุนแผน ตอน กำเนิดพลายงาม
- ๒) เมื่อนักเรียนทำใบงานเสร็จแล้ว
ให้ส่งที่ครูประจำชั้น/ครูประจำวิชา
เพื่อตรวจสอบความถูกต้อง



ใบงานที่ ๑๐ เรื่อง คำสรรพนามจากวรรณคดี เรื่อง ชุนช้างขุนแผน ตอน กำเนิดพลายงาม
หน่วยการเรียนรู้ที่ ๒ เรื่อง ชุนช้างขุนแผน ตอน กำเนิดพลายงาม
แผนการจัดการเรียนรู้ที่ ๑๐ เรื่อง คำสรรพนาม
รายวิชา ภาษาไทย รหัสวิชา ท๑๖๑๐๑ ภาคเรียนที่ ๑ ชั้นประถมศึกษาปีที่ ๖

คำชี้แจง ให้นักเรียนแต่งประโยคจากเรื่อง ชุนช้างขุนแผนตอนกำเนิดพลายงาม โดยใช้
คำสรรพนาม และวิเคราะห์ชนิดของคำสรรพนาม

ตัวอย่าง ประโยค : พลายงามเป็นบุตรของใคร
คำสรรพนาม : ใคร
ชนิดของคำสรรพนาม : คำสรรพนามถาม

๑. ประโยค :
คำสรรพนาม :
ชนิดของคำสรรพนาม :
๒. ประโยค :
คำสรรพนาม :
ชนิดของคำสรรพนาม :
๓. ประโยค :
คำสรรพนาม :
ชนิดของคำสรรพนาม :
๔. ประโยค :
คำสรรพนาม :
ชนิดของคำสรรพนาม :
๕. ประโยค :
คำสรรพนาม :
ชนิดของคำสรรพนาม :

ใบงานที่ ๑๐

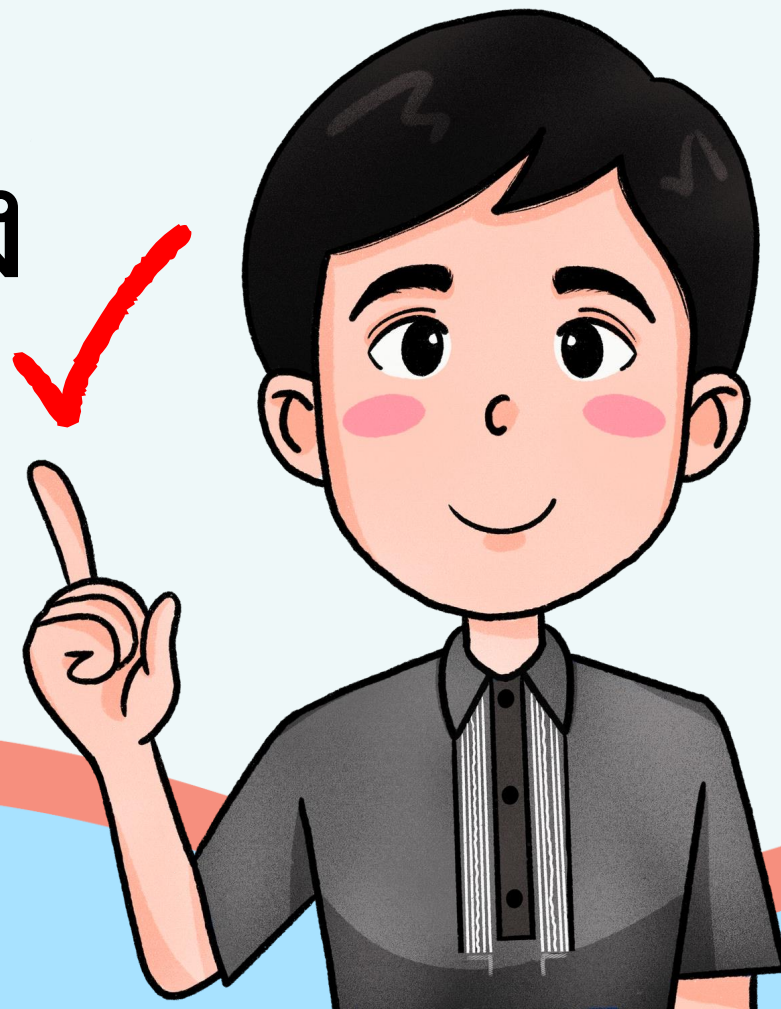
เรื่อง คำสรรพนามจากวรรณคดี ชุนช้างขุนแผน ตอน กำเนิดพลายงาม





สรุปการทำกิจกรรม

และตรวจสอบความถูกต้อง



๑. ประโยค : นางทองประศรีท่านเป็นผู้หญิงที่ใจเด็ดเดี่ยวมาก

คำสรรพนาม : ท่าน

ชนิดของคำสรรพนาม : คำบุรุษสรรพนาม

๒. ประโยค : บ่าวไพร่ของขุนต่างทำหน้าที่ของตน

คำสรรพนาม : ต่าง

ชนิดของคำสรรพนาม : คำสรรพนามแยกฝ่าย



๓. ประโยค : นั่นคือต้นมะยมหวานของนางทองประศรี

คำสรรพนาม : นั่น

ชนิดของคำสรรพนาม : คำสรรพนามชี้เฉพาะ

๔. ประโยค : ขุนช้างเป็นคนที่ไม่เกรงใจใคร

คำสรรพนาม : ใคร

ชนิดของคำสรรพนาม : คำสรรพนามไม่ชี้เฉพาะ



๕. ประโยค : ใครหลอกลวงพลาญงามไปฆ่าในป่า

คำสรรพนาม : ใคร

ชนิดของคำสรรพนาม : คำสรรพนามถาม



คำบุรุษสรรพนาม

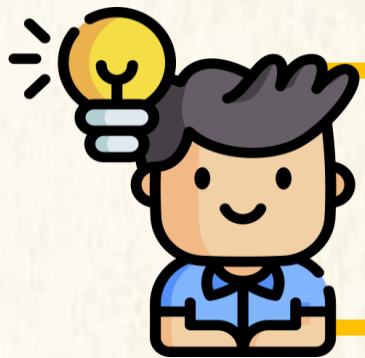
สรุปชนิดของ
คำสรรพนาม

คำสรรพนามแยกฝ่าย


คำสรรพนามถาม

คำสรรพนามไม่ชี้เฉพาะ

คำสรรพนามชี้เฉพาะ



คำถามสรุปบทเรียน

คำถาม : นักเรียนจะนำความรู้เรื่อง คำสรรพนาม ไปปรับใช้ให้ถูกต้องได้อย่างไร

คำตอบ : เลือกใช้คำสรรพนามในการสื่อสาร ให้ถูกต้องเหมาะสมกับบุคคล สถานการณ์ และสิ่งของ



บทเรียนครั้งต่อไป

การนำความรู้และความคิด
จากเรื่องที่อ่านไปใช้

รายวิชา ภาษาไทย
ชั้นประถมศึกษาปีที่ ๖





สิ่งที่ต้องเตรียม

- ใบความรู้ เรื่อง การนำความรู้และความคิดจากเรื่องที่อ่านไปใช้
- ใบงาน เรื่อง การนำความรู้และความคิดจากเรื่องที่อ่านไปใช้
- บทอ่านนิทาน เรื่อง พ่อกับลูก

สามารถดาวน์โหลดได้ที่ www.dltv.ac.th
รายวิชา ภาษาไทย ชั้นประถมศึกษาปีที่ ๖

