

# รายวิชา ศิลปะ

รหัสวิชา ศ๑๕๑๐๑ ชั้นประถมศึกษาปีที่ ๕

## ภูมิศิลป์ท้องถิ่นไทย

ผู้สอน ครูทินกร ปิ่นทอง



# ภูมิศิลป์ท้องถิ่นไทย





กิจกรรม  
ท่องเที่ยวทำกิน  
แดนไทย

ภาคเหนือ



ภาค  
ตะวันออกเฉียงเหนือ



ภาคกลาง



ภาคใต้

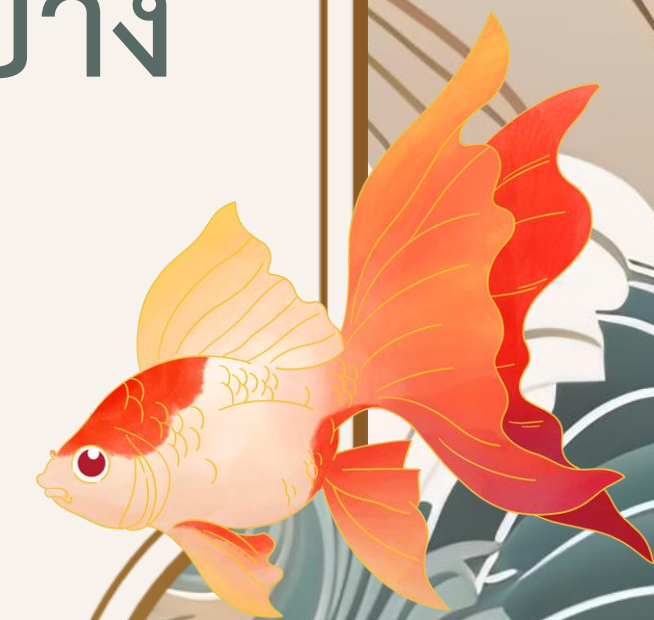


แผนที่ประเทศไทย



# คำถามชวนคิด

ปัจจุบันนักเรียนอาศัยอยู่ที่จังหวัดใด  
จังหวัดที่นักเรียนอาศัยอยู่มีแหล่งท่องเที่ยวใดบ้าง



# คำถามชวนคิด

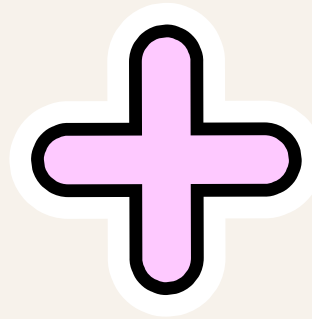
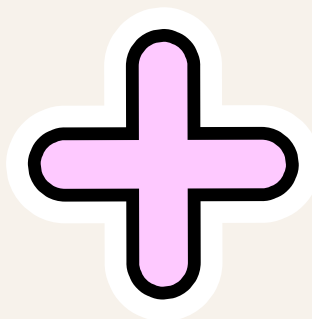
นักเรียนเคยไปเที่ยวต่างจังหวัดหรือไม่  
ให้นักเรียนร่วมกันแสดงความคิดเห็น  
เกี่ยวกับจังหวัดที่นักเรียนเคยไป



# เกม ทายชื่อจังหวัด



# เกม ทายชื่อจังหวัด



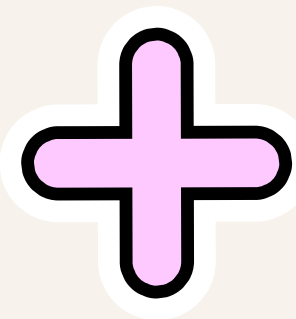


A decorative frame with a gold border and rounded corners. The frame is set against a background of stylized waves in shades of blue and green. At the top corners of the frame, there are stylized clouds in shades of gold and brown. The text is centered within the frame.

เฉลย

จังหวัดแม่ฮ่องสอน

# เกม ทายชื่อจังหวัด



A decorative frame with a gold border and rounded corners. The background features stylized clouds in shades of blue and green, and waves in shades of blue and green. The text is centered within the frame.

เฉลี่ย

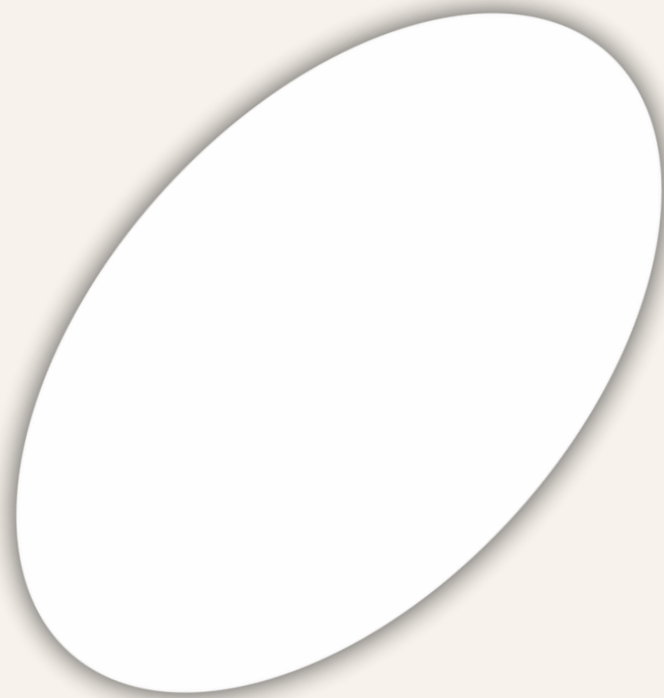
จังหวัดอ่างทอง

# เกม ทายชื่อจังหวัด

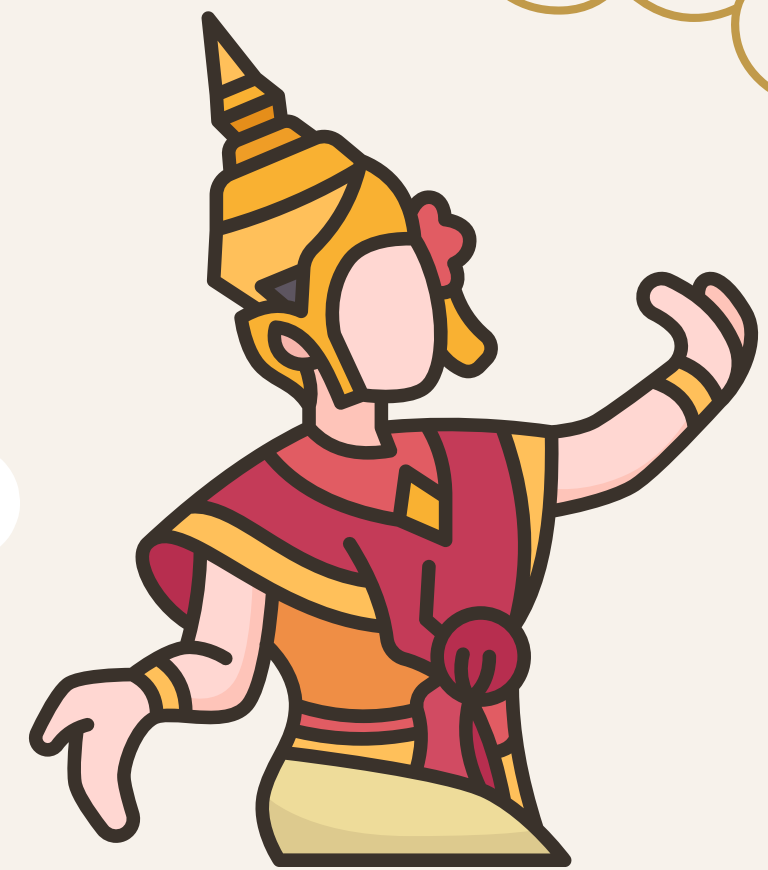


๑

+



+

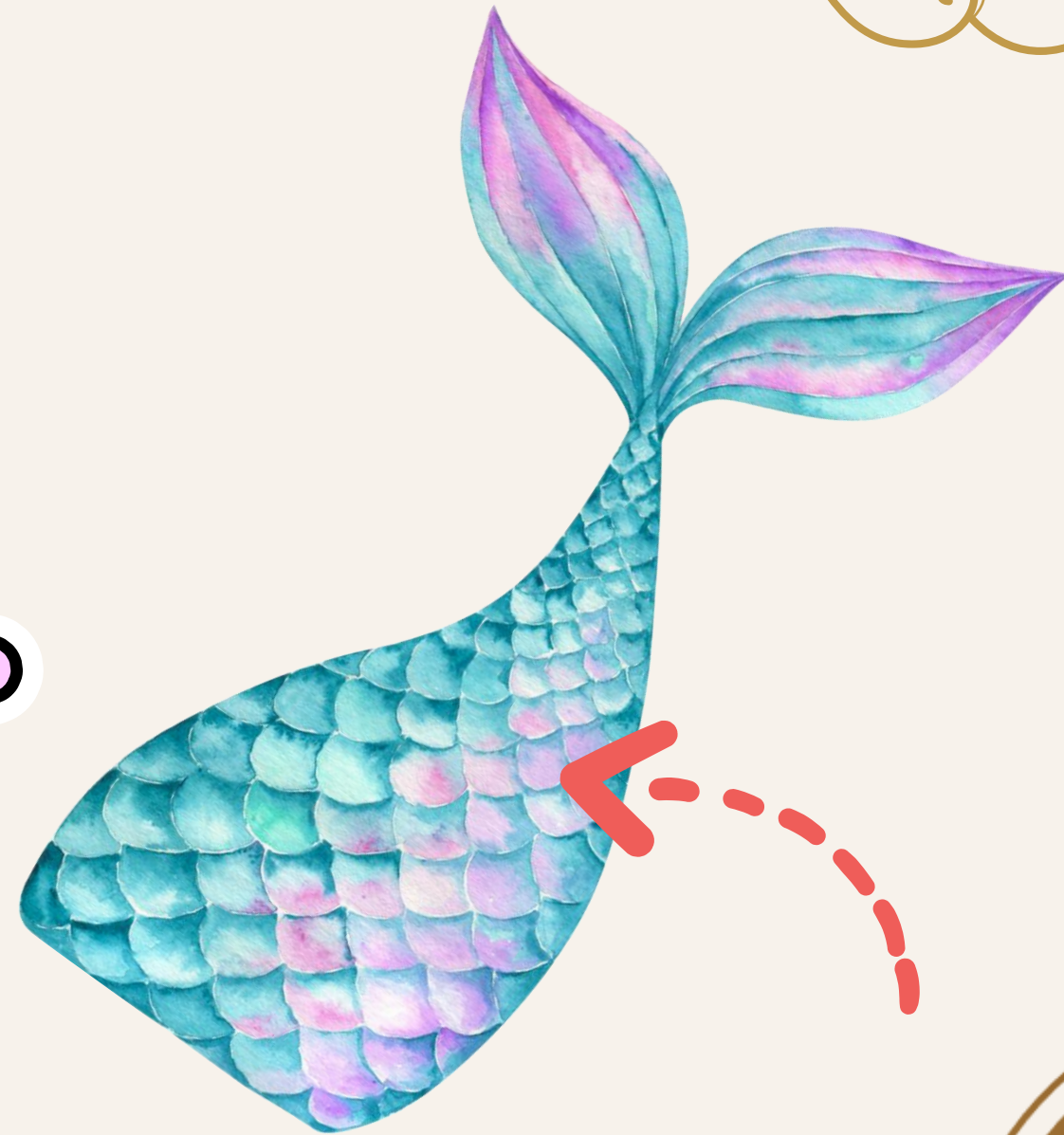
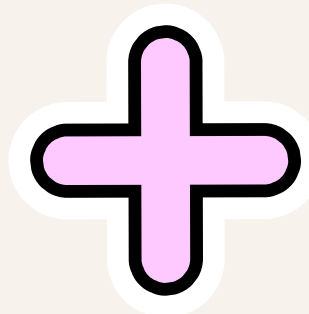




เฉลย

จังหวัดบุรีรัมย์

# เกม ทายชื่อจังหวัด





เฉลย

จังหวัดภูเก็ต

# สิ่งที่จะได้เรียนรู้ในวันนี้

๑. รู้จักผลงานทัศนศิลป์ทั้ง ๔ ภาค
๒. รู้จักที่มาของภูมิปัญญาท้องถิ่น
๓. รู้จักอนุรักษศิลป์วัฒนธรรมท้องถิ่น





# กิจกรรม ทัศนศิลป์ถิ่นไหนเอ่ย

ให้นักเรียนเขียนชื่อผลงานศิลปะท้องถิ่น  
หรืองานทัศนศิลป์ที่นักเรียนรู้จัก



# กิจกรรม ทัศนศิลป์ปั้นไหหน่อ

ให้นักเรียนช่วยกันแยกชื่อผลงาน  
ที่นักเรียนเขียน ว่าเป็นของภาคใด

The background features a stylized illustration of a rural landscape. On the left, a brown water buffalo with a yellow bell around its neck stands near a pile of hay. On the right, a person wearing a traditional conical hat sits cross-legged, playing a long wooden flute. The scene is set against a backdrop of rolling hills and stylized clouds.

# งานทัศนศิลป์ท้องถิ่นไทย

งานศิลปะในแต่ละท้องถิ่น จะมีลักษณะที่แตกต่างกัน  
ไปตามวัฒนธรรมประเพณีและความเป็นอยู่ของผู้คน  
ในท้องถิ่นนั้น ๆ และมีรูปแบบต่าง ๆ เช่น งานปั้น  
งานแกะสลัก งานเขียนภาพ เป็นต้น

# ๑.งานปั้น

เป็นผลงานศิลปะท้องถิ่นที่เราสามารถพบเห็นได้ทั่วไป  
โดยเฉพาะในวัดและในสถานที่สำคัญของแต่ละท้องถิ่นนั้น  
เช่น เครื่องปั้นดินเผาของ อ.ด่านเกวียน จ.นครราชสีมา  
เครื่องปั้นดินเผาที่เกาะเกร็ด จ. นนทบุรี



## ๒.งานแกะสลัก

งานแกะสลักที่พบในแต่ละท้องถิ่นจะมีความงดงาม  
แตกต่างกัน ซึ่งงานศิลปะประเภทนี้มักอยู่ในพวกของประดับ  
ตกแต่ง ของใช้ และสถานที่บางแห่ง เช่น วัด บ้านเรือน เป็นต้น



# ๓.งานเขียนภาพ

งานศิลปะประเภทนี้มีอยู่มากมายในท้องถิ่น เช่น  
ภาพเขียนผนังในวัด ซึ่งแสดงลวดลายและเล่าเรื่อง  
ในท้องถิ่นนั้น งานเขียนภาพบางท้องถิ่นสามารถสร้าง  
ชื่อเสียงให้กับท้องถิ่นจนเป็นที่รู้จักกันทั่วไป



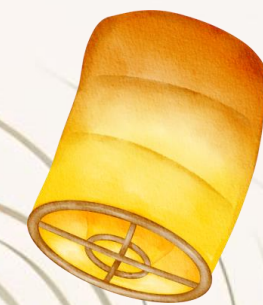
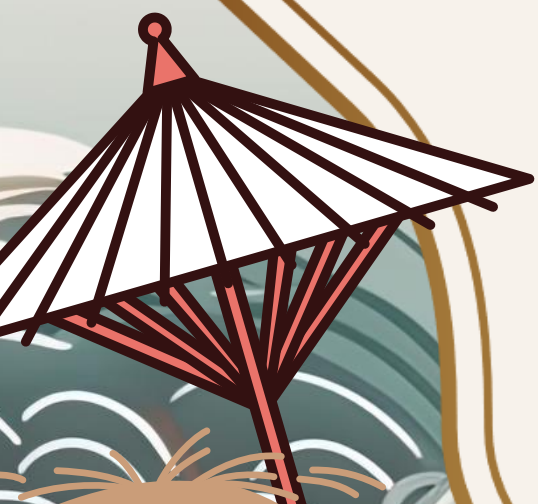
# ๔.งานจักสาน

เป็นงานศิลปะที่แสดงให้เห็นถึงความสามารถของผู้คน  
ในท้องถิ่นในการนำวัสดุต่าง ๆ มาทำเป็นเครื่องจักสาน  
ซึ่งแต่ละท้องถิ่นจะมีลักษณะและมีความสวยงามแตกต่างกันไป



# ทัศนศิลป์ภาคเหนือ

ภาคเหนือเป็นท้องถิ่นที่มีประวัติความเป็นมายาวนาน และมีประเพณีวัฒนธรรมหลากหลาย มีแหล่งกำเนิดงาน ศิลปะอยู่มากมาย เช่น แหล่งทำร่มบ่อสร้าง และแหล่ง ผลิตภัณฑ์จากกระดาษสา อ.สันกำแพง จ.เชียงใหม่ แหล่งทำถ้วยชามตราไก่ จ.ลำปาง เป็นต้น





# ทัศนศิลป์ภาคเหนือ



ร่มบ่อสร้าง



กาแล



ตุง



# ทัศนศิลป์ภาคกลาง

ภาคกลาง แหล่งผลิตงานศิลปะทางภาคกลางที่มีชื่อเสียง

และเป็นที่ยุ้จักกันทั่วไป เช่น ตุ๊กตาดินเผา อ.บางเสด็จ

จ.พระนครศรีอยุธยา เป็นต้น เนื่องจากภาคกลางเป็นพื้นที่

ลุ่มแม่น้ำ ดินจึงมีความอุดมสมบูรณ์มาก



# ทัศนศิลป์ภาคกลาง



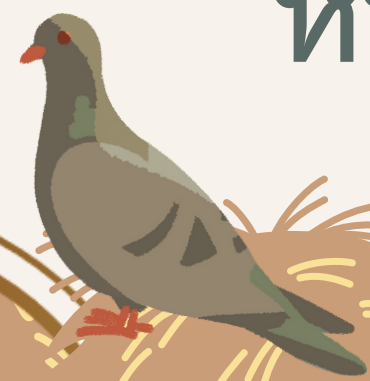
หนังใหญ่



เครื่องปั้นดินเผา  
เกาะเกร็ด



ตุ๊กตาดินเผา



# ทัศนศิลป์ภาคอีสาน

ภาคอีสานในท้องถิ่นนี้ มีวัฒนธรรมประเพณีที่มีความหลากหลาย มีผลงานศิลปะอยู่หลายแห่ง บางแห่งก็มีชื่อเสียงเป็นที่รู้จักกันทั่วไป เช่น แหล่งทำเครื่องปั้นดินเผาบ้านเชียง อ.หนองหาน จ.อุดรธานี เป็นต้น



# ทัศนศิลป์ภาคตะวันออกเฉียงเหนือ



ผ้าไหม



เครื่องปั้นดินเผา  
บ้านเชียง



หน้ากากผีตาโขน

# ทัศนศิลป์ภาคใต้

ภาคใต้ ติดกับทะเลทั้งสองฝั่ง และเต็มไปด้วย

วัฒนธรรมอันหลากหลาย ผลงานศิลปะของท้องถิ่นภาคใต้

มีชื่อเสียงเป็นที่รู้จักอยู่หลายอย่าง เช่น การทำเรือกอลและ

การทำผ้าบาติก และการทำหนังตะลุง เป็นต้น



# ทัศนศิลป์ภาคใต้



ผ้าบาติก



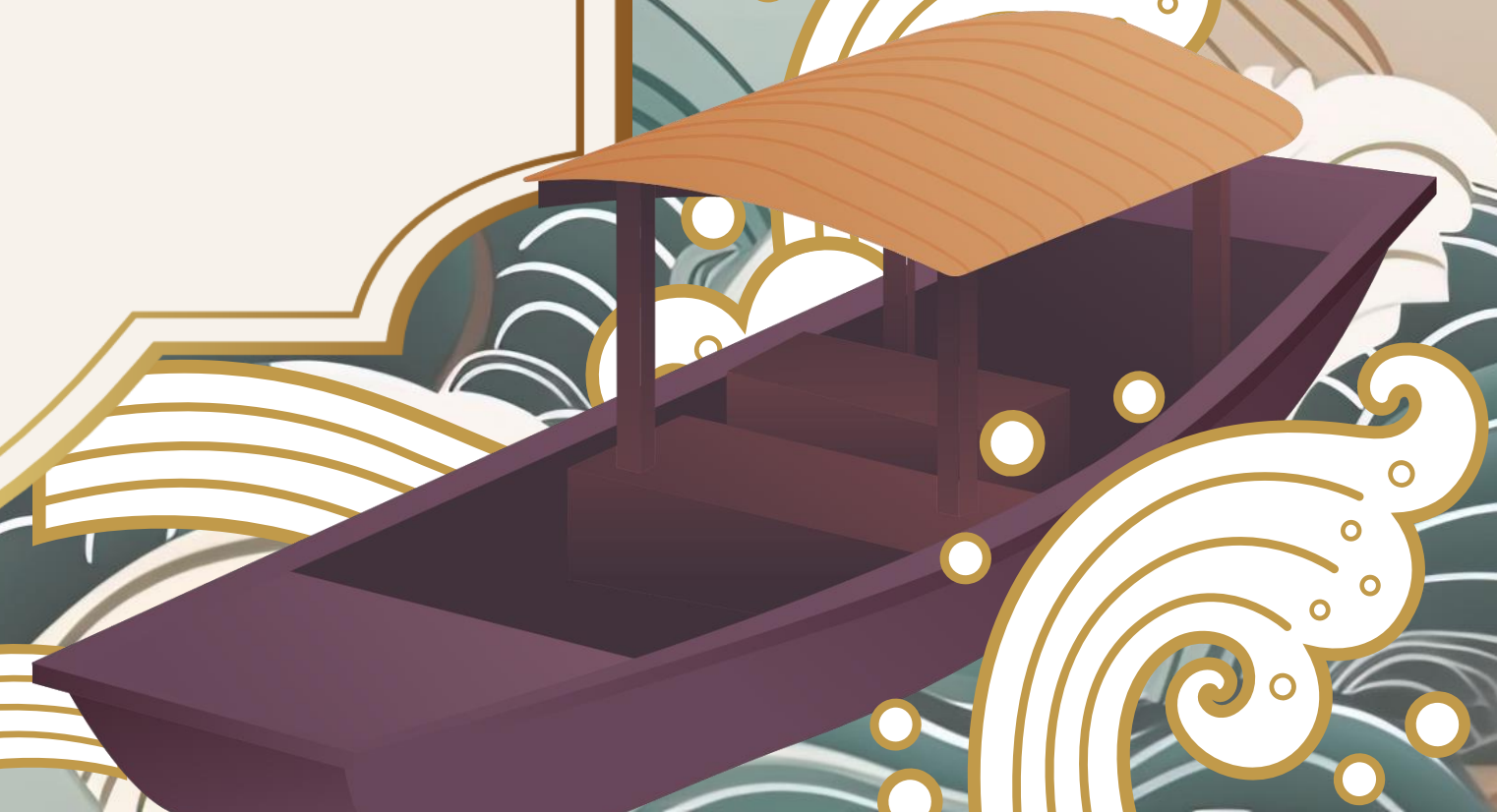
เรือกอลละ



หนังตะลุง



การอนุรักษ์  
ทัศนศิลป์  
ท้องถิ่น



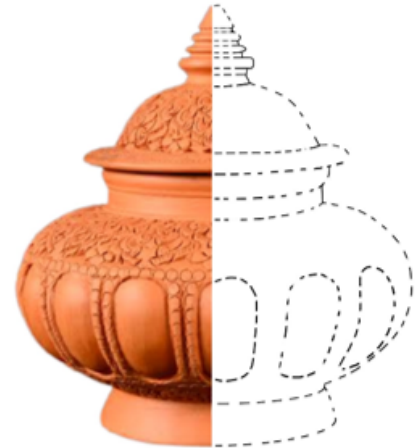
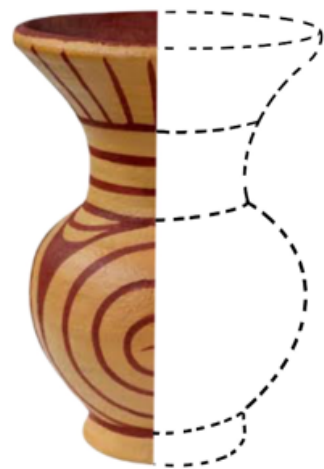


๑. สนับสนุนผลงานศิลปะโดยการอุดหนุนผลิตภัณฑ์ที่เป็นผลงานศิลปะ  
ในท้องถิ่นตามความเหมาะสม
๒. ถ้ามีโอกาสควรศึกษาเรียนรู้วิธีการสร้างผลงานศิลปะในท้องถิ่นนั้น ๆ  
จากศิลปินในท้องถิ่น และเข้าร่วมกิจกรรมที่แสดงผลงานศิลปะในท้องถิ่น
๓. เผยแพร่ผลงานศิลปะให้เป็นที่รู้จักแก่คนท้องถิ่นอื่น ๆ
๔. เห็นคุณค่าของผลงานศิลปะในท้องถิ่น ซึ่งถือเป็นภูมิปัญญาของคน  
ในท้องถิ่น



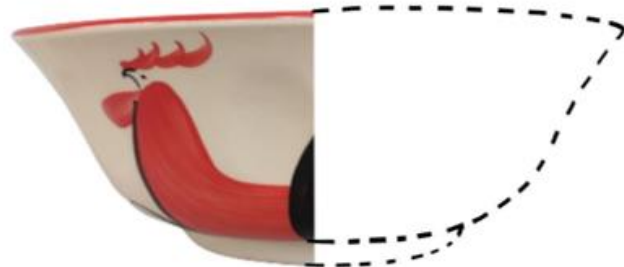
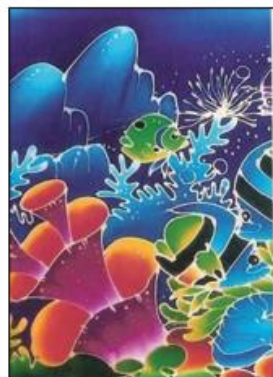
ใบงานที่ ๒ เรื่อง ทักษะศิลป์ท้องถิ่น  
หน่วยการเรียนรู้ที่ ๒ เรื่อง คุณค่างานศิลป์  
แผนการจัดการเรียนรู้ที่ ๒ เรื่อง ภูมิศิลป์ท้องถิ่นไทย  
รายวิชา ศิลปะ รหัสวิชา ศ๑๕๑๐๑ ภาคเรียนที่ ๑ ชั้นประถมศึกษาปีที่ ๕

คำชี้แจง ให้นักเรียนวาดภาพต่อเติมและระบายสีงานทักษะศิลป์ท้องถิ่น  
ให้สมบูรณ์ และตอบคำถามว่าเป็นผลงานชื่ออะไร เป็นของจังหวัดหรือภาคใด



ผลงานนี้คือ .....  
เป็นผลงานของ.....  
.....

ผลงานนี้คือ .....  
เป็นผลงานของ.....  
.....

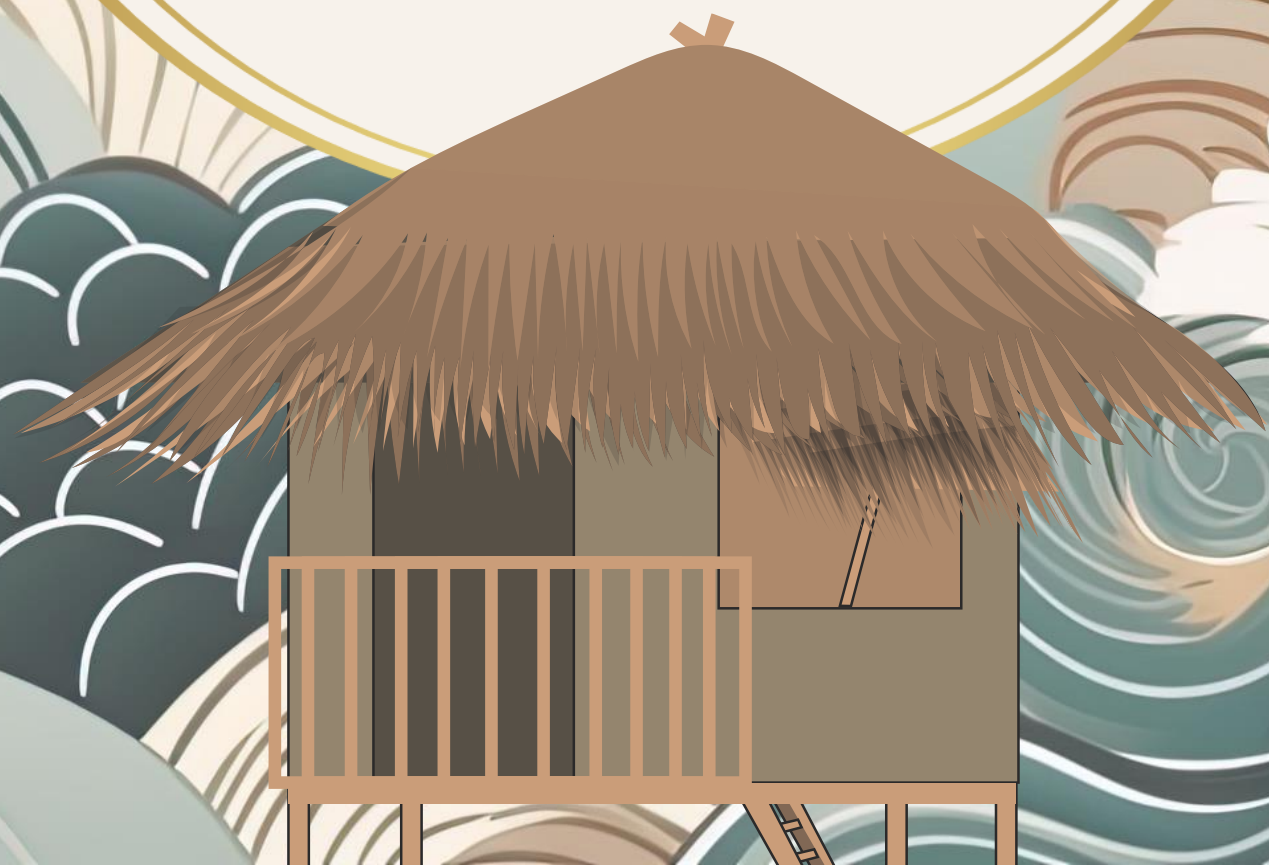


ผลงานนี้คือ .....  
เป็นผลงานของ.....  
.....

ผลงานนี้คือ .....  
เป็นผลงานของ.....  
.....

ชื่อ..... ชั้น..... เลขที่.....

# กิจกรรม สร้างสรรค์ใบงาน ให้นักเรียนทำใบงานที่ ๒ เรื่อง ทักษะศิลป์ท้องถิ่น



# ขั้นตอนปฏิบัติกิจกรรม

๑. ครูปลายทางให้เตรียมใบงาน เขียนชื่อ ชั้น เลขที่ ให้เรียบร้อย
๒. ให้นักเรียนวาดภาพต่อจากภาพที่กำหนดให้ พร้อมระบุชื่อผลงานทัศนศิลป์ท้องถิ่นให้ถูกต้อง
๓. ครูปลายทางคอยให้คำแนะนำเรื่องทัศนศิลป์ท้องถิ่นของไทย
๔. นักเรียนลงมือสร้างสรรค์ผลงานจากนั้นนำเสนอผลงาน

เฉลยใบงานที่ ๒ เรื่อง ทศนศิลป์ท้องถิ่น  
หน่วยการเรียนรู้ที่ ๒ เรื่อง คุณค่างานศิลป์  
แผนการจัดการเรียนรู้ที่ ๒ เรื่อง ภูมิศิลป์ท้องถิ่นไทย  
รายวิชา ศิลปะ รหัสวิชา ศ๑๕๑๐๑ ภาคเรียนที่ ๑ ชั้นประถมศึกษาปีที่ ๕

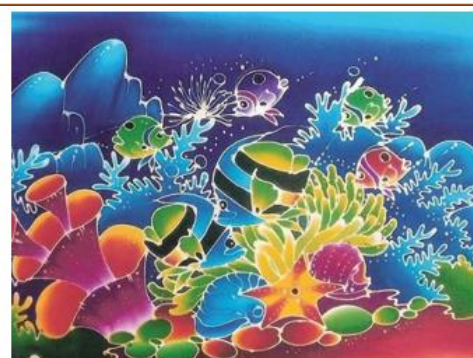
คำชี้แจง ให้นักเรียนวาดภาพต่อเติมและระบายสีงานทศนศิลป์ท้องถิ่น  
ให้สมบูรณ์ และตอบคำถามว่าเป็นผลงานชื่ออะไร เป็นของจังหวัดหรือภาคใด



ผลงานนี้คือ เครื่องปั้นดินเผาบ้านเชียง  
เป็นผลงานของ จ.อุดรธานี  
ภาคตะวันออกเฉียงเหนือ



ผลงานนี้คือ เครื่องปั้นดินเผาเกาะเกร็ด  
เป็นผลงานของ จ.นนทบุรี  
ภาคกลาง



ผลงานนี้คือ ผ้าบาติก หรือผ้าปาเต๊ะ  
เป็นผลงานของ ภาคใต้



ผลงานนี้คือ ชามตราไก่  
เป็นผลงานของ จ.ลำปาง  
ภาคเหนือ

ชื่อ.....ชั้น.....เลขที่.....

# เฉลย ใบงาน



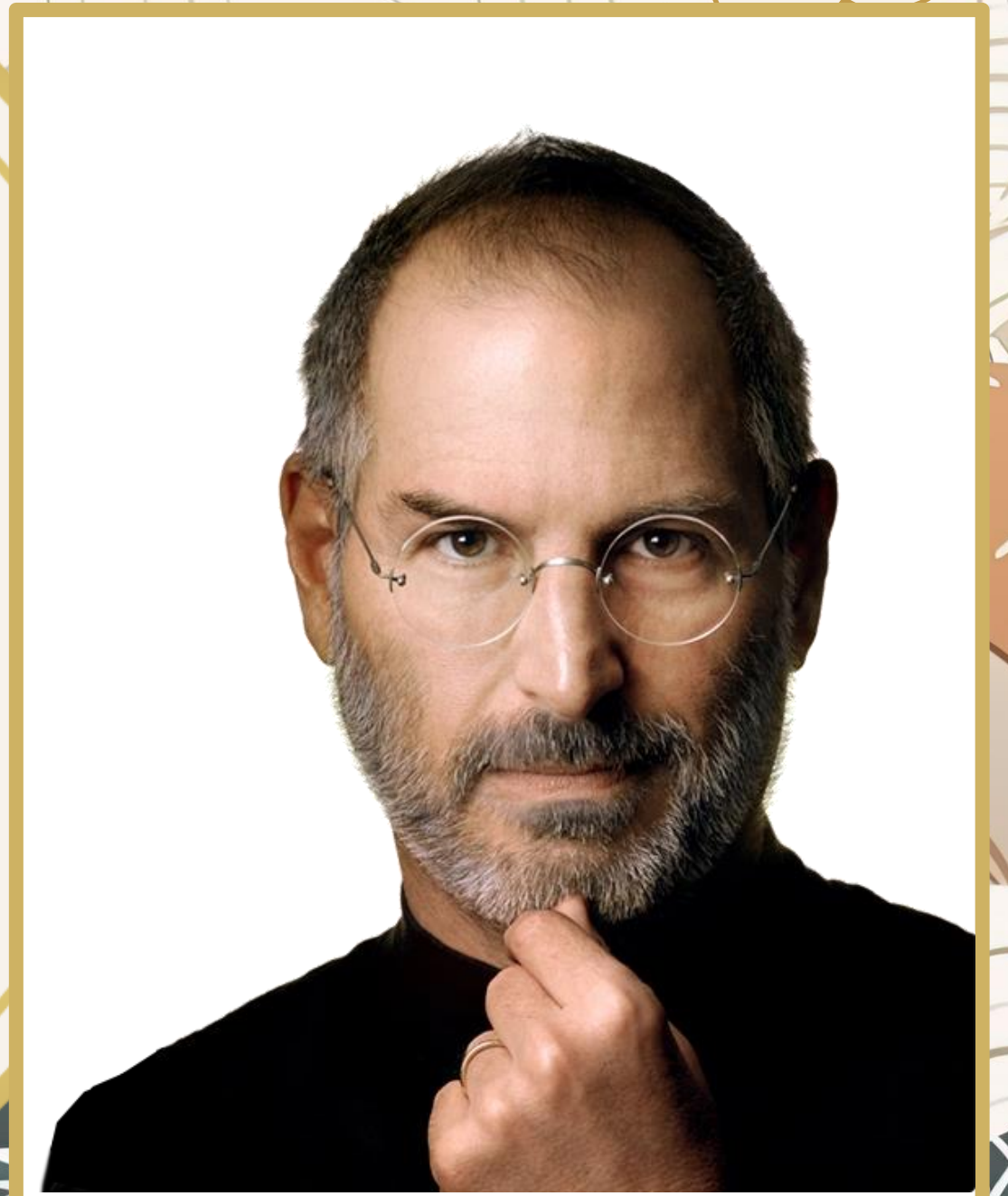
# สรุปบทเรียน

ทัศนศิลป์ท้องถิ่นเป็นงานศิลปะที่มีความงามความเรียบง่าย จากฝีมือของชาวบ้านสร้างสรรค์ผลงานอันมีคุณค่าทางด้านความงาม และประโยชน์ใช้สอยตามสภาพของท้องถิ่น ซึ่งมีกำเนิดมาจากชีวิตจิตใจของประชาชน ทัศนศิลป์ท้องถิ่นส่วนใหญ่จะเกิดควบคู่กับการดำเนินชีวิตของชาวบ้าน ภายใต้อิทธิพลของชีวิตความเป็นอยู่ ขนบธรรมเนียม ประเพณี ความเชื่อและความจำเป็นของสภาพท้องถิ่น เพื่อใช้สอยในชีวิตประจำวัน

# คติสอนใจวันนี้

“ ศิลปะที่แท้จริงคือการที่รู้ว่า  
อะไรควรปล่อยทิ้งไป  
และอะไรที่ควรใส่เข้ามา ”

steve jobs



# บทเรียนครั้งต่อไป

## เรื่อง ลายไทยเบื้องต้น

### สิ่งที่ต้องเตรียม

๑. ใบงานที่ ๓ เรื่อง ลายไทยเบื้องต้น
๒. อุปกรณ์วาดเขียน ดินสอสี

