

# รายวิชา สังคมศึกษา

รหัส ส๑๕๑๐๑ ชั้นประถมศึกษาปีที่ ๕

เรื่อง หลักการของสหกรณ์

ครูผู้สอน ครูนจักษ์ สุขเจริญ



# หลักการของสหกรณ์



# จุดประสงค์การเรียนรู้

๑. ระบุหลักการสำคัญและประโยชน์ของสหกรณ์ได้
๒. วิเคราะห์และจำแนกหลักการสำคัญและประโยชน์ของสหกรณ์
๓. สามารถประยุกต์หลักการและประโยชน์ของสหกรณ์เพื่อใช้ในชีวิตรประจำวัน



# ความหมายสหกรณ์



การรวมกลุ่มของบุคคลมากกว่า ๑๐ คนขึ้นไป โดยมีจุดมุ่งหมายร่วมกัน คือ เพื่อดำเนินกิจการทางเศรษฐกิจร่วมกัน โดยไม่มุ่งหวังผลประโยชน์

ที่มาภาพ [http://www.digitalschool.club/digitalschool/social๒\\_๑\\_๑/m๕\\_๒/content/socialeconomic/lesson๓/item๓\\_๒.php](http://www.digitalschool.club/digitalschool/social๒_๑_๑/m๕_๒/content/socialeconomic/lesson๓/item๓_๒.php)





ร่วมด้วยช่วยกันเรียนรู้



# ข้อตกลงในการทำงานกลุ่ม

๑.

ใช้คำพูดที่เหมาะสม

๒.

ร่วมมือกันทำงานอย่างตั้งใจ  
ตลอดการทำงาน

๓.

แสดงความคิดเห็นที่เป็น  
ประโยชน์ต่อกลุ่ม

### สหกรณ์แห่งแรกในประเทศไทย

ในปี พ.ศ. ๒๔๕๙ รัฐบาลได้ตั้งอธิบดีกรมพาณิชย์และสถิติพยากรณ์เป็นนายทะเบียนสหกรณ์ เพื่อให้มีอำนาจการจัดตั้งและจดทะเบียนสหกรณ์ พระราชวงศ์เธอกรมหมื่นพิทยาลงกรณ์ ทรงเป็นอธิบดีและนายทะเบียนสหกรณ์พระองค์แรก ได้รับจดทะเบียนสหกรณ์ซึ่งได้จัดตั้งขึ้นในจังหวัดพิษณุโลก เป็นสหกรณ์แห่งแรกในประเทศไทย



ชื่อสหกรณ์วัดจันทร์ ไม่จำกัดสินใช้ (ปัจจุบันเปลี่ยนชื่อเป็น สหกรณ์วัดจันทร์ จำกัด) ตั้งอยู่ตำบลวัดจันทร์ อำเภอเมือง จังหวัดพิษณุโลก เมื่อวันที่ ๒๖ กุมภาพันธ์ พ.ศ. ๒๔๕๙ เพื่อช่วยเหลือเกษตรกรบางตำบล ในท้องที่จังหวัดพิษณุโลกเป็นการทดลอง โดยมีเหตุผลว่าจังหวัดพิษณุโลกยังมีราษฎรไม่หนาแน่นและราษฎรส่วนมากเป็นคนจน หนีอพยพมาจากทางใต้ เพื่อจับจองทำประโยชน์ในที่ดินรกร้างว่างเปล่าราษฎรเหล่านี้ขาดแคลนเงินทุนต้องกู้ยืมและเสียดอกเบี้ยในอัตราสูง ได้ผลไม่คุ้มทุนที่ลงไป ทำให้เป็นหนี้สิน

ที่มา : ศูนย์ถ่ายทอดเทคโนโลยีการสหกรณ์ที่ ๑๖ จังหวัดเพชรบุรี สำนักพัฒนาและถ่ายทอดเทคโนโลยีการสหกรณ์ กรมส่งเสริมสหกรณ์

### ความรู้เพิ่มเติม

สหกรณ์แห่งแรกของประเทศไทย มีชื่อว่า สหกรณ์วัดจันทร์ไม่จำกัดสินใช้ จดทะเบียนเมื่อวันที่ ๒๖ กุมภาพันธ์ พ.ศ. ๒๔๕๙ มีพระราชวงศ์เธอกรมหมื่นพิทยาลงกรณ์ เป็นนายทะเบียนสหกรณ์ มีสมาชิกเริ่มแรก ๑๖ คน ทุนดำเนินงาน ๓,๐๘๐ บาท ซึ่งเป็นเงินค่าธรรมเนียมแรกเข้า ๘๐ บาท เงินทุนที่กู้ยืมจากบริษัทแบงก์สยามกัมมาจล ทุนจำกัด (ธนาคารไทยพาณิชย์ในปัจจุบัน) จำนวนเงิน ๓,๐๐๐ บาท โดยมีกระทรวงพระคลังมหาสมบัติเป็นผู้ค้ำประกัน



# สหกรณ์แห่งแรก ในประเทศไทย



### วันสหกรณ์แห่งชาติ



พระราชวรวงศ์เธอกรมหมื่นพิทยาลงกรณ์ท่านมีคุณูปการต่อการสหกรณ์อย่างใหญ่หลวง ขบวนการสหกรณ์ในประเทศไทย จึงได้ถวายสมญานามแด่พระองค์ให้ทรงเป็นพระบิดา แห่งการสหกรณ์ไทยและให้ถือว่่าวันที่ ๒๖ กุมภาพันธ์ เป็นวันสหกรณ์แห่งชาติ เพื่อรำลึก ถึงพระมหากรุณาธิคุณของพระองค์ ตามวันที่ก่อตั้งสหกรณ์แห่งแรกตั้งกล่าว

ที่มา : ศูนย์ถ่ายทอดเทคโนโลยีการสหกรณ์ที่ ๑๖ จังหวัดเพชรบุรี สำนักพัฒนาและถ่ายทอด เทคโนโลยีการสหกรณ์ กรมส่งเสริมสหกรณ์



# สหกรณ์แห่งแรก ในประเทศไทย





บิดาแห่งการสหกรณ์ของโลก



บุคคลแรกที่สอนให้คนทั่วไปรู้จักคำว่า “สหกรณ์” คือ โรเบิร์ต โอเวน ชายชาวอังกฤษ ซึ่งถือว่าเป็นผู้ให้กำเนิดการสหกรณ์โลกขึ้น เดิมโอเวน เป็นคนยากจน แต่มีความเฉลียวฉลาด ทำให้เขาได้มีโอกาสเป็นผู้จัดการและมีหุ้นส่วนเป็นเจ้าของโรงงาน เขาเป็นนายจ้างที่มีความหวังดีต่อกรรมกร ทาวิธีช่วยเหลือ โดยสอนให้รู้จักช่วยเหลือตนเองและช่วยเหลือซึ่งกันและกันเพื่อขจัดปัญหาความเดือดร้อน

ที่มา : ศูนย์ถ่ายทอดเทคโนโลยีการสหกรณ์ที่ ๑๖ จังหวัดเพชรบุรี สำนักพัฒนาและถ่ายทอดเทคโนโลยีการสหกรณ์ กรมส่งเสริมสหกรณ์



# บิดาแห่งสหกรณ์ ของโลก



# คำถามชวนคิด

สहरณ์แห่งแรกของประเทศไทยชื่อว่าอะไร

- ก. สहरณ์วัดจันทรไม่จำกัดสินใช้
- ข. สहरณ์ออมทรัพย์ลพบุรี
- ค. สहरณ์ประมง



# คำถามชวนคิด

นักเรียนรู้จักสหกรณ์อะไรบ้าง



แนวคำตอบ

สหกรณ์โรงเรียน

สหกรณ์ร้านค้า



# หลักการสหกรณ์

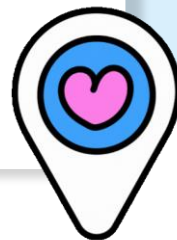


การดำเนินงานของสหกรณ์  
ที่ยึดหลักการที่ทำกิจกรรมร่วมกัน  
เพื่อให้บรรลุตามวัตถุประสงค์  
ที่ได้จัดตั้งไว้



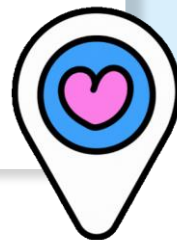
# หลักการสหกรณ์

๑. การเป็นสมาชิกโดยสมัครใจและเปิดกว้าง
๒. การควบคุมโดยสมาชิกตามหลักประชาธิปไตย
๓. การมีส่วนร่วมทางเศรษฐกิจของสมาชิก
๔. การปกครองตนเองและความเป็นอิสระ



# หลักการสหกรณ์

๕. การศึกษา ฝึกอบรม และสารสนเทศ
๖. การร่วมมือระหว่างสหกรณ์
๗. การเอื้ออาทรต่อชุมชน



## ๑. การเป็นสมาชิกโดยสมัครใจและเปิดกว้าง



การรับสมาชิกตามความสมัครใจ  
โดยไม่กีดกันทางเพศ เชื้อชาติ  
ศาสนา





## ๒. การควบคุมโดยสมาชิกตามหลักประชาธิปไตย



มีการร่วมกันกำหนดนโยบาย  
และการตัดสินใจด้วยกัน



### ๓. การมีส่วนร่วมทางเศรษฐกิจของสมาชิก



๑. สมาชิกมีส่วนร่วมในการถือหุ้นกับสหกรณ์ของตนเองอย่างเสมอภาคกัน
๒. มีส่วนร่วมในการควบคุมการใช้เงินทุนของสหกรณ์ตามแนวประชาธิปไตย



## ๓. การมีส่วนร่วมทางเศรษฐกิจของสมาชิก



- ๓. มีส่วนร่วมในการใช้บริการจากสหกรณ์
- ๔. มีส่วนร่วมในการรับผลประโยชน์จากสหกรณ์



### ๓. การมีส่วนร่วมทางเศรษฐกิจของสมาชิก



๕. สหกรณ์จัดสรรรายได้ส่วนเกินเป็นเงินสำรอง เพื่อเป็นทรัพย์สินส่วนรวมของสหกรณ์
๖. สมาชิกจะได้รับผลตอบแทนการถือหุ้นใน อัตราที่จำกัด เรียกว่า เงินปันผล ได้รับเฉลี่ยคืน ตามสัดส่วนของปริมาณธุรกิจที่สมาชิกได้ทำกับ สหกรณ์



## ๔. การปกครองตนเองและความเป็นอิสระ



ที่มาภาพ <https://district.cdd.go.th/takuathung/>

เป็นการปกครองอย่างอิสระ ที่พึ่งพาตนเอง มีการควบคุมโดยสมาชิก หากสหกรณ์จะมี ข้อตกลงผูกพันกับองค์การอื่นใด ซึ่งรวมถึง หน่วยงานรัฐ สหกรณ์ต้องกระทำการ ดังกล่าว ภายใต้เงื่อนไขตามแนวทาง ประชาธิปไตย

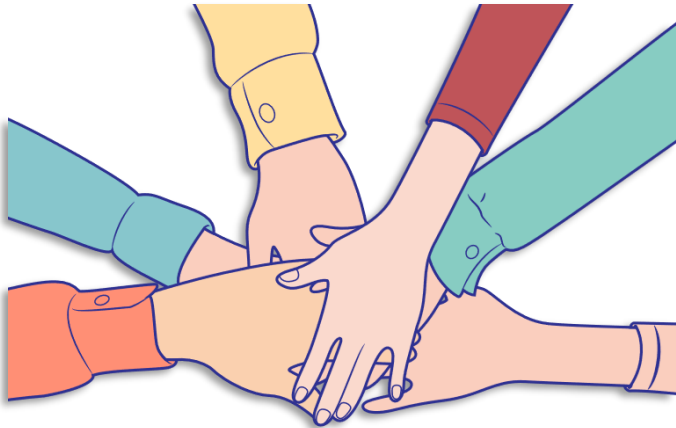


## ๕. การศึกษา ฝึกอบรม และสารสนเทศ

สหกรณ์พึงให้การศึกษ อบรม แก่บุคลากร  
สหกรณ์ (สมาชิก คณะกรรมการดำเนินการ  
เจ้าหน้าที่ ผู้ตรวจสอบกิจการ และบุคคล  
ทั่วไป)



## ๒. การร่วมมือระหว่างสหกรณ์



เพื่อสร้างเครือข่ายความร่วมมือและความเข้มแข็งให้กับสหกรณ์ โดยร่วมมือระดับท้องถิ่น ระดับชาติ ระดับภูมิภาค และระดับนานาชาติ



## ๗. การเอื้ออาทรต่อชุมชน



สหกรณ์ดำเนินกิจการต่าง ๆ เพื่อ  
การพัฒนาชุมชนให้มีความเจริญ  
ยั่งยืนตามนโยบาย ที่สมาชิกเห็นชอบ





# ขั้นปฏิบัติ

**คำชี้แจง :** ให้นักเรียนตอบคำถาม  
ต่อไปนี้



# คำชี้แจง



## คำชี้แจงกิจกรรมนักเรียน

1. ให้นักเรียนตอบคำถามต่อไปนี้

## คำชี้แจงครูปลายทาง

1. ครูให้นักเรียนตอบคำถามต่อไปนี้
2. ครูเดินดูและให้ความช่วยเหลือตามความเหมาะสม



ใบงานที่ ๑๗ เรื่อง หลักการของสหกรณ์  
หน่วยการเรียนรู้ที่ ๑ เรื่อง นวัตกรรมสู่เศรษฐกิจพอเพียง  
แผนการจัดการเรียนรู้ที่ ๑๗ เรื่อง หลักการของสหกรณ์  
รายวิชา สังคมศึกษา รหัสวิชา ส๑๕๑๐๑ ภาคเรียนที่ ๑ ชั้นประถมศึกษาปีที่ ๕

คำชี้แจง : ให้นักเรียนตอบคำถามต่อไปนี้

๑. ใครคือบิดาแห่งการสหกรณ์

ตอบ.....  
.....

๒. สหกรณ์แห่งแรกของประเทศไทย มีชื่อว่า

ตอบ.....  
.....

๓. สหกรณ์แห่งแรกของประเทศไทย จัดทะเบียนใด

ตอบ.....  
.....

๔. ประโยชน์ของการจัดตั้งสหกรณ์

ตอบ.....  
.....

๕. ใครนับเป็นบิดาแห่งการสหกรณ์ของไทย

ตอบ.....  
.....

ชื่อ.....นามสกุล.....ชั้น.....เลขที่.....

# ใบงานที่ ๑๗

สามารถดาวน์โหลดได้ที่ [www.dltv.ac.th](http://www.dltv.ac.th)



๑. ใครคือบิดาแห่งการสหกรณ์

.....  
.....

๒. สหกรณ์แห่งแรกของประเทศไทย มีชื่อว่า

.....  
.....

๓. สหกรณ์แห่งแรกของประเทศไทย จดทะเบียนเมื่อใด

.....  
.....



๔. ประโยชน์ของการจัดตั้งสหกรณ์

.....  
.....  
.....

๕. ใครนับเป็นบิดาแห่งการสหกรณ์ของไทย

.....  
.....  
.....





# แนวคำตอบ



๑. ใครคือบิดาแห่งการสหกรณ์

โรเบิร์ต โอเวน เป็นชาวอังกฤษ ถือเป็นผู้ให้กำเนิดการสหกรณ์ขึ้นในโลก

.....

๒. สหกรณ์แห่งแรกของประเทศไทย มีชื่อว่า

สหกรณ์วัดจันทร์ไม่จำกัดสินใช้

.....

.....

๓. สหกรณ์แห่งแรกของประเทศไทย จดทะเบียนเมื่อใด

จดทะเบียนเมื่อวันที่ ๒๖ กุมภาพันธ์ พ.ศ. ๒๔๕๙

.....

.....



#### ๔. ประโยชน์ของการจัดตั้งสหกรณ์

สมาชิกจะได้รับผลตอบแทนตามสัดส่วนของการถือหุ้นในสหกรณ์ ช่วยลดปัญหา  
การถูกเอาเปรียบจากพ่อค้าคนกลาง และนอกจากนี้ สมาชิกยังสามารถกู้ยืมเงิน  
ได้ในอัตราดอกเบี้ยต่ำ

#### ๕. ใครนับเป็นบิดาแห่งการสหกรณ์ของไทย

พระราชวรวงศ์เธอ กรมหมื่นพิทยาลงกรณ์







# สรุปบทเรียน

สหกรณ์ คือ กลุ่มบุคคลที่รวมกลุ่มกันเพื่อ  
ดำเนินกิจกรรมทางเศรษฐกิจ โดยยึดหลัก  
ประชาธิปไตยโดยไม่มุ่งหวังผลกำไรและ  
แบ่งปันผลประโยชน์ด้วยความยุติธรรม





# บทเรียนครั้งต่อไป

เรื่อง

ประเภทของสหกรณ์





# สิ่งที่ต้องเตรียม

## ใบงานที่ ๑๘

### เรื่อง ประเภทของสหกรณ์

สามารถดาวน์โหลดได้ที่ [www.dltv.ac.th](http://www.dltv.ac.th)

