

# รายวิชา ภาษาไทย

รหัสวิชา ท๑๕๑๐๑ ชั้นประถมศึกษาปีที่ ๕

เรื่อง คำราชาศัพท์จากเรื่อง  
สังข์ทอง ตอน กำเนิดพระสังข์

ครูผู้สอน ครูคนिता หนูนอนันต์



# คำราชาศัพท์จากเรื่อง สังข์ทอง ตอน กำเนิดพระสังข์



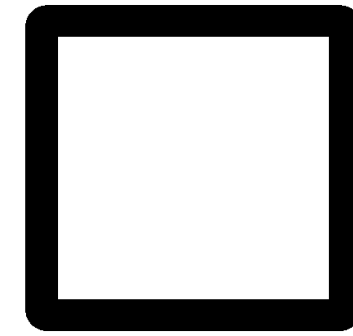


กิจกรรม

“จับผิดคำศัพท์”



ขับไล่



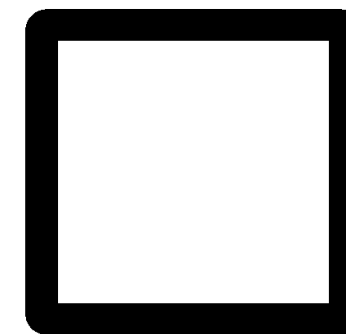
ขับไล่



ทะยอย

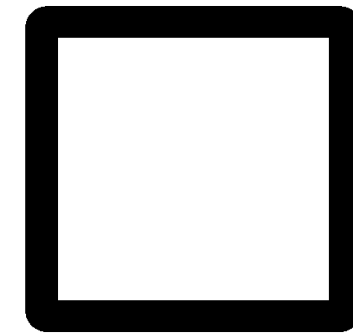


ทยอย





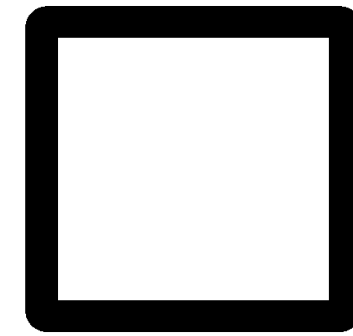
บรรลึ



บันลึ



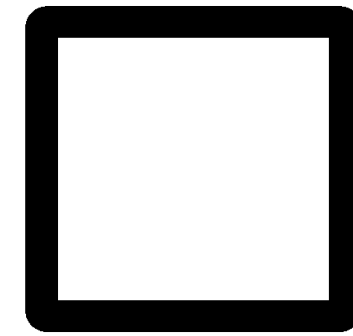
พักตร์



พัก



พิศมัย



พิศมัย

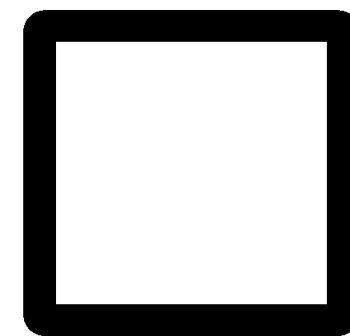




สิ่งเกตุ



สิ่งเกตุ

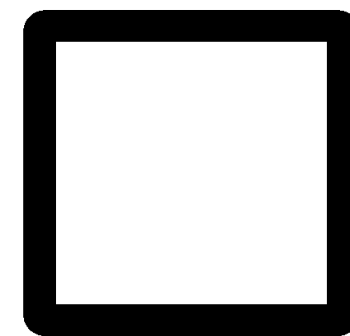




อาาจิณ



อาาจิณ





# จุดประสงค์การเรียนรู้

๑. บอกความหมายของคำราชาศัพท์ได้
๒. เขียนและบอกความหมายของคำราชาศัพท์จากเรื่อง  
สังข์ทอง ตอน กำเนิดพระสังข์ได้
๓. บอกความสำคัญของการใช้คำราชาศัพท์ได้



# คำราชาศัพท์

ภาษาหรือถ้อยคำที่กำหนดขึ้นใช้  
ให้เหมาะสมกับระดับชั้นของบุคคล





# หมวดหมู่คำราชาศัพท์

หมวดเครือญาติ

หมวดเครื่องใช้

หมวดคำสรรพนาม

หมวดร่างกาย

หมวดคำกริยา



# หมวดเครือญาติ

พระชนก, พระบิดา

พระเชษฐา

พระชนนี, พระมารดา

พระเชษฐภคินี



# หมวดเครือญาติ

พระอนุชา

พระนัดดา

พระขนิษฐา

พระปนัดดา



# หมวดร่างกาย

พระขนง

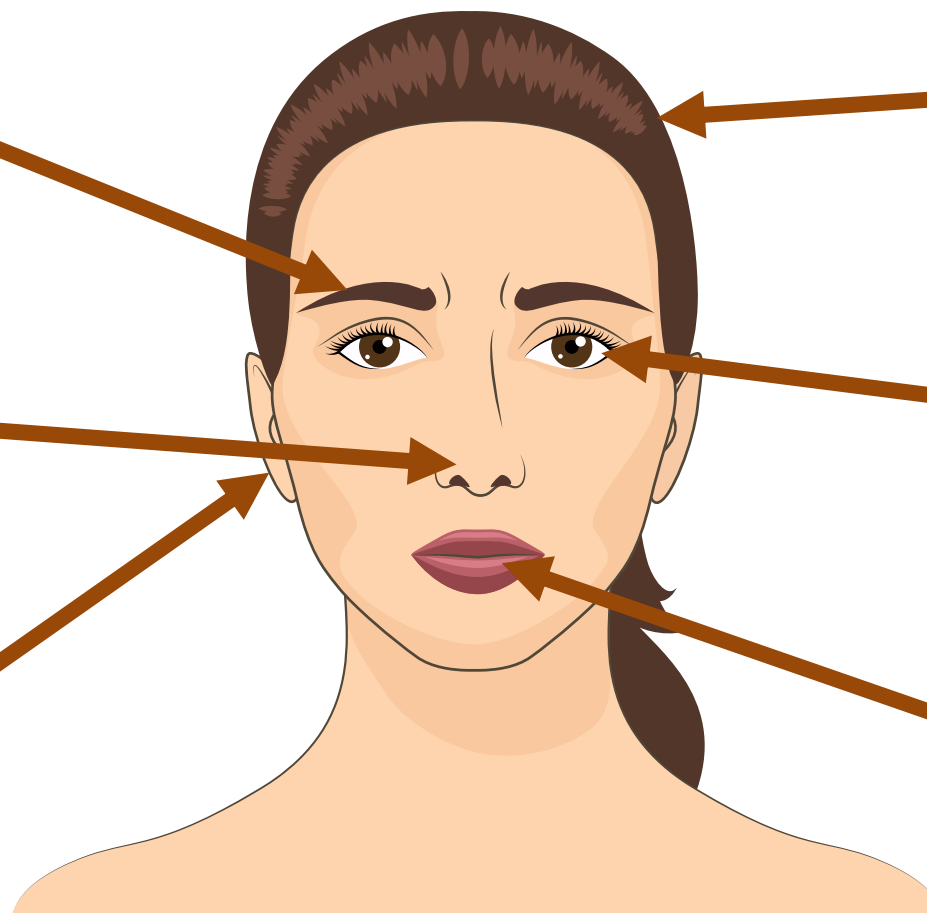
พระนาสิก

พระกรรณ

พระเกศา

พระเนตร

พระโอษฐ์





# หมวดเครื่องใช้

ชั้นพระพักตร์

พระฉาย

แก้วเสวย

ฉลองพระองค์

พระสำอาง

พระแท่นบรรทม



# หมวดคำกริยา

ทรงพระปิ่นาสะ

ทรงพระสรवल

ทรงพระกาสะ

ผนวช



# หมวดคำสรรพนาม

ข้าพระพุทธเจ้า

ใต้ฝ่าพระบาท

ใต้ฝ่าละอองธุลีพระบาท

พระคุณเจ้า

ใต้ฝ่าละอองพระบาท

พระคุณท่าน



กิจกรรม

พัฒนาทักษะ



## คำชี้แจงบทบาทครูปลายทาง

๑. แจกใบงานที่ ๘ เรื่อง คำราชาศัพท์ จากเรื่องสังข์ทอง ตอน กำเนิดพระสังข์
๒. สังเกตการทำงานของนักเรียน และให้คำแนะนำในการทำงาน
๓. ตรวจและประเมินใบงานที่ ๘

## คำชี้แจงกิจกรรมนักเรียน

๑. นักเรียนทำใบงานที่ ๘ เรื่อง คำราชาศัพท์จากเรื่องสังข์ทอง ตอน กำเนิดพระสังข์
๒. เมื่อทำเสร็จให้ส่งที่ครูประจำวิชา



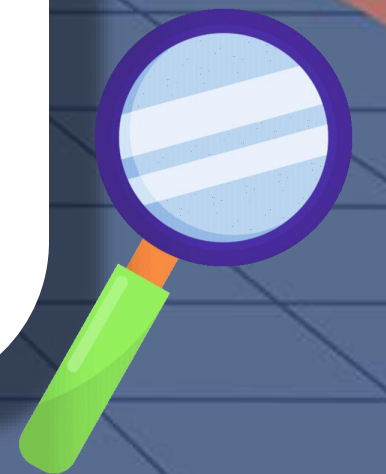
**คำชี้แจง** ให้นักเรียนค้นหาคำราชาศัพท์จากเรื่อง  
สังข์ทอง ตอน กำเนิดพระสังข์ จากนั้นเลือก  
คำราชาศัพท์ในตารางปริศนาอักษรไขว้มา  
๑๐ คำ พร้อมทั้งเขียนความหมาย



เ	น	ต	ร	น	ท	บ	ย	บ	นิ
ท	ก	ฝ	า	พ	ร	ะ	บ	า	ท
ช	เ	บ	ล	อ	ง	อ	ก	ท	ร
น	ล	พ	ก	พ	โ	อ	ร	ส	า
นี้	ข	า	ด	โ	ศ	กั	ะ	บ	ย
บ	ร	ร	ย	า	ก	า	ศ	อ	า
ร	บ	พ	พ	ร	า	ย	พ	แ	ช
ทุ	ล	ก	ร	ะ	ท	ม	อ	ม	า
ล	น	ต	ะ	ร	ท	ส	ก	ง	ก
ว	เ	ร	ม	า	ก	ย	ร	ป	ท
เ	ก	ศ	า	น	ปี	ตุ	ร	ง	ค
ส	ศ	ก	ร	บ	ร	า	ณ	า	ง
ม	น	ร	ด	พ	ร	ะ	ทั	ย	ว
แ	ม	บ	า	ป	ล	ง	ศ	พ	ง

๑. .... หมายถึง .....
๓. .... หมายถึง .....
๕. .... หมายถึง .....
๗. .... หมายถึง .....
๙. .... หมายถึง .....

๒. .... หมายถึง .....
๔. .... หมายถึง .....
๖. .... หมายถึง .....
๘. .... หมายถึง .....
๑๐. .... หมายถึง .....



ตรวจสอบ

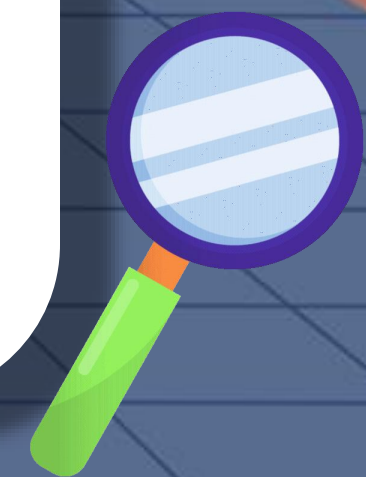
ความถูกต้อง







เ	น	ต	ร	น	ท	บ	ย	บ	นิ
ท	ก	ฝ	า	พ	ร	ะ	บ	า	ท
ช	เ	บ	ล	อ	ง	อ	ก	ท	ร
น	ล	พ	ก	พ	โ	อ	ร	ส	า
นี้	ข	า	ด	โ	ศ	ก	ะ	บ	ย
บ	ร	ร	ย	า	ก	า	ศ	อ	า
ร	บ	พ	พ	ร	า	ย	พ	แ	ช
ทุ	ล	ก	ร	ะ	ท	ม่	อ	ม	า
ล	น	ต	ะ	ร	ท	ส	ก	ง	ก
ว	เ	ร	ม	า	ก	ย	ร	ป	ท
เ	ก	ศ	า	น	ปี	ตุ	ร	ง	ค
ส	ศ	ก	ร	บ	ร	า	ณ	า	ง
ม	น	ร	ด	พ	ร	ะ	ท	ย	ว
แ	ม่	บ	า	ป	ล	ง	ศ	พ	ง





# คำถามสรุปบทเรียน

นักเรียนคิดว่าคำราชาศัพท์  
เป็นเรื่องใกล้หรือไกลตัวเรา  
เพราะเหตุใด





# บทเรียนครั้งต่อไป

เรื่อง

การเขียนแสดงความรู้สึกและ  
ความคิดเห็นจากเรื่อง สังข์ทอง

ตอน กำเนิดพระสังข์ (๑)





# สิ่งที่ต้องเตรียม

๑. ใบความรู้ที่ ๘ เรื่อง การเขียนแสดงความรู้สึก  
และความคิดเห็น
๒. ใบงานที่ ๙ เรื่อง การเขียนแสดงความรู้สึก  
และความคิดเห็น (๑)

สามารถดาวน์โหลดได้ที่ [www.dltv.ac.th](http://www.dltv.ac.th)

