

รายวิชาสังคมศึกษา

รหัสวิชา สด๖๑๐๑

ชั้นประถมศึกษาปีที่ ๖

เรื่อง หน่วยเศรษฐกิจ

ครูผู้สอน ครูอาทิตย์ ศรีรุ่ง



หน่วยเศรษฐกิจ



MINI MARKET

จุดประสงค์

นักเรียนจัดกลุ่ม

หน่วยเศรษฐกิจต่าง ๆ

ให้สัมพันธ์กับแต่ละประเภทได้



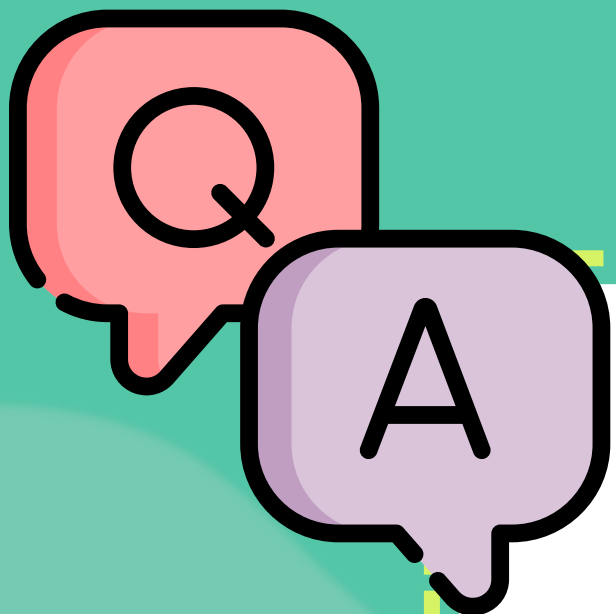
กระบวนการในการผลิตข้าว มีบุคคลใดเป็นผู้เกี่ยวข้องใน
แต่ละขั้นตอนของการผลิตบ้าง

ชาวนา



ภาพศุภชัย วรอกิจญาภรณ์ โดย forbers Thailand จาก<https://forbesthailand.com/people/thriving-30s/ศุภชัย-วรอกิจญาภรณ์.html>
สืบค้นเมื่อวันที่ ๑๒ กุมภาพันธ์ ๒๕๖๔

แม่ค้า




หน่วยเศรษฐกิจ คืออะไร



หน่วยเศรษฐกิจ

บุคคล หรือองค์กรที่
ทำหน้าที่ในการ
ดำเนินกิจกรรมทาง
เศรษฐกิจ ได้แก่ การผลิต
การบริโภค การแลกเปลี่ยน
สินค้าและบริการ



ประเภทหน่วย
เศรษฐกิจ



๑. หน่วยครัวเรือน Household



หน่วยเศรษฐกิจที่ประกอบด้วยบุคคลตั้งแต่หนึ่งคนขึ้นไปมีบทบาทในการดำเนินกิจกรรมทางเศรษฐกิจเป็นทั้งผู้ผลิต ผู้บริโภคและเป็นเจ้าของปัจจัยการผลิต



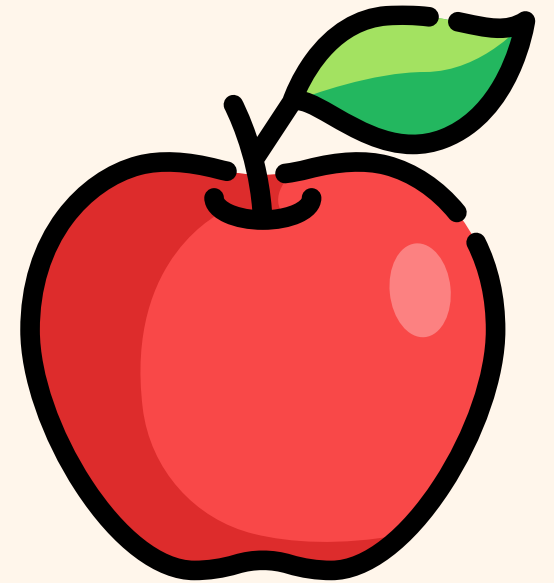
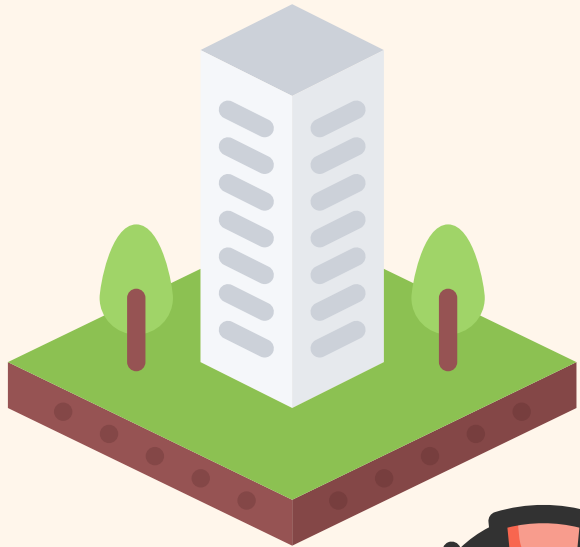
บทบาทของหน่วยครัวเรือนในระบบเศรษฐกิจ



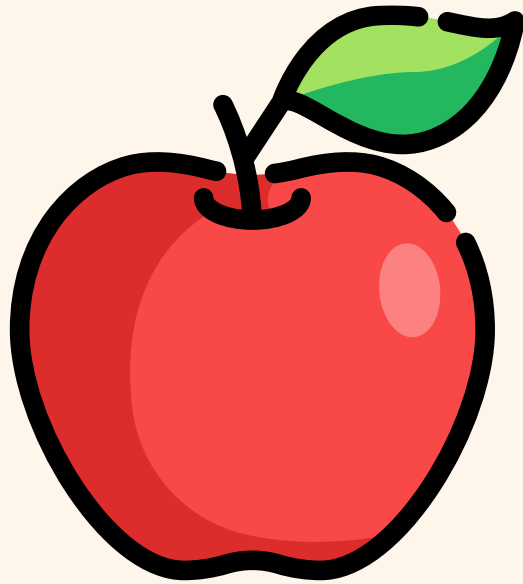
ครอบครัว สุขใจ



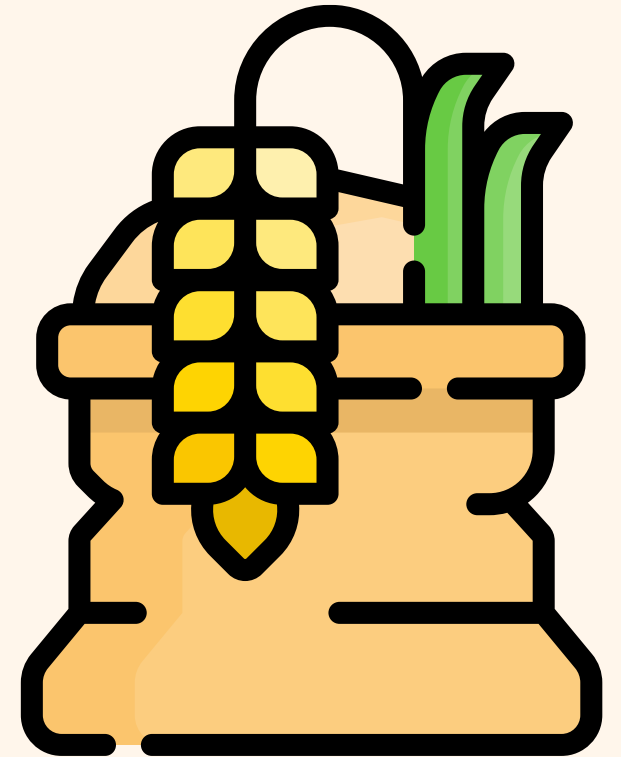
ครัวเรือน ทำหน้าที่เป็นเจ้าของปัจจัยการผลิต



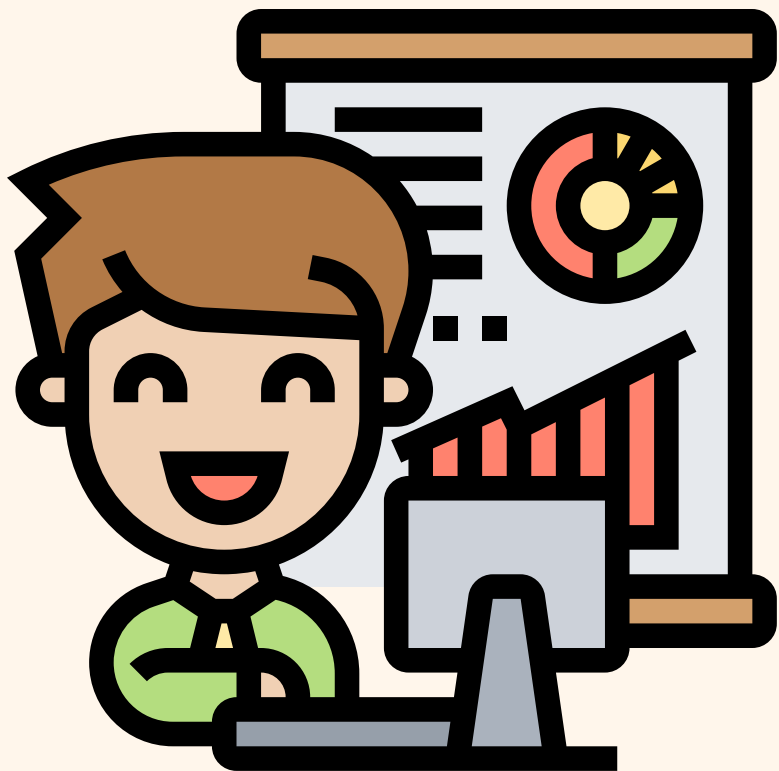
ครัวเรือน ทำหน้าที่ ผู้ผลิต



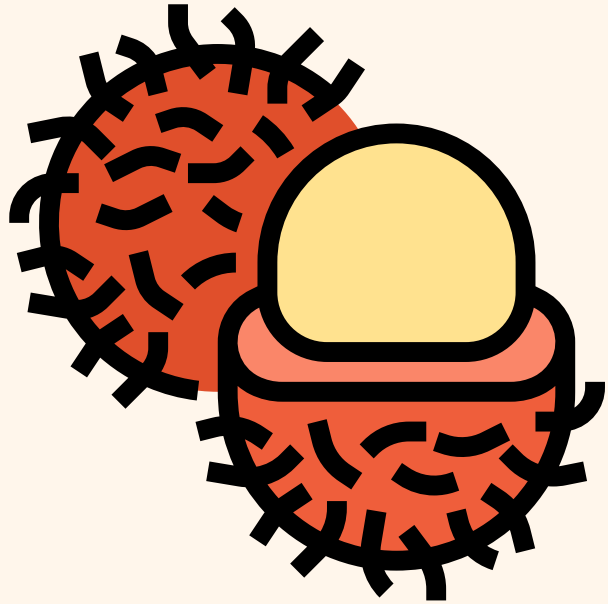
ครัวเรือน ทำหน้าที่ ผู้บริโภค



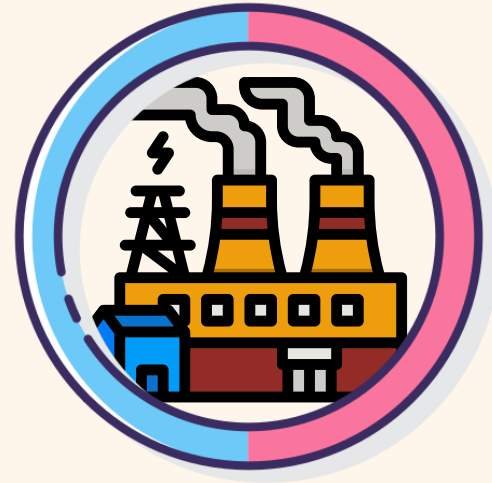
๒. หน่วยธุรกิจ Business



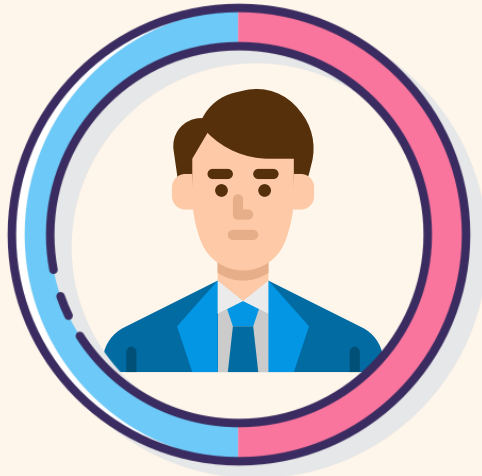
หน่วยที่ทำหน้าที่นำเอาปัจจัยการผลิตมาดำเนินการผลิต ซึ่งจะทำให้เกิดสินค้าและบริการเพื่อตอบสนองความต้องการสินค้าและบริการของผู้บริโภค



ที่ดิน



ทุน



ผู้ประกอบการ



แรงงาน



จาก <https://www.bigc.co.th/malee-rambutan->



จาก <https://sites.google.com/site/cooperativeha> <https://www.gqthailand.com>

๓. หน่วยรัฐบาล Government



หน่วยงานต่าง ๆ ของ ทางราชการ หรือ รัฐวิสาหกิจ มีหน้าที่ควบคุมดูแล และให้บริการเกี่ยวกับด้านชีวิต ความเป็ นอยู่' ของประชาชน ไม่ได้แสวงหาผลประโยชน์หรือกำไร

...

คำถามชวนคิด?



นักเรียนรู้จัก
หน่วยงานทางราชการ
อะไรบ้าง



...

คำถามชวนคิด?

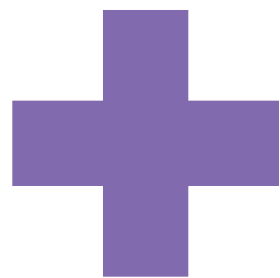
คำว่า รัฐวิสาหกิจ

หมายความว่า

อย่างไร

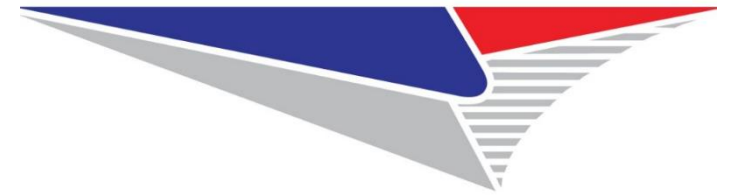


วิชา



เอกชน





ไปรษณีย์ไทย
THAILAND POST



บทบาทหน้าที่ของหน่วยรัฐบาล

๑. เป็นทั้งผู้ผลิต ผู้บริโภค และเจ้าของปัจจัยการผลิต
ในระบบเศรษฐกิจ



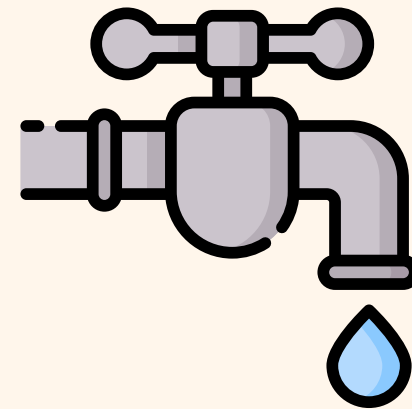
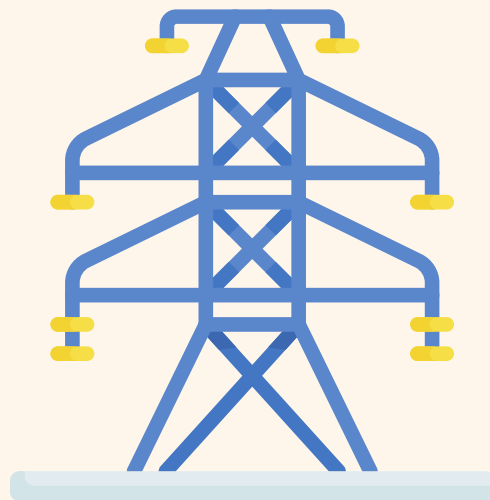
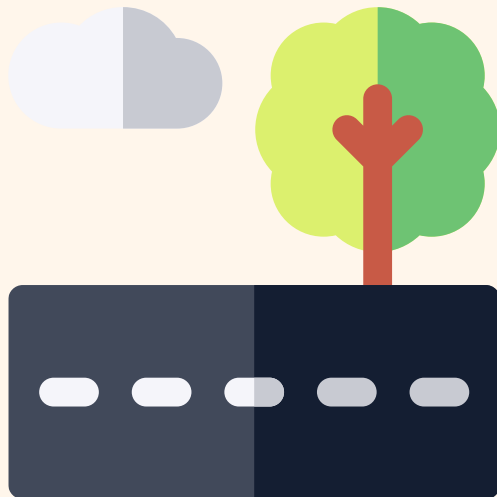
การรถไฟแห่งประเทศไทย





บทบาทหน้าที่ของหน่วยรัฐบาล

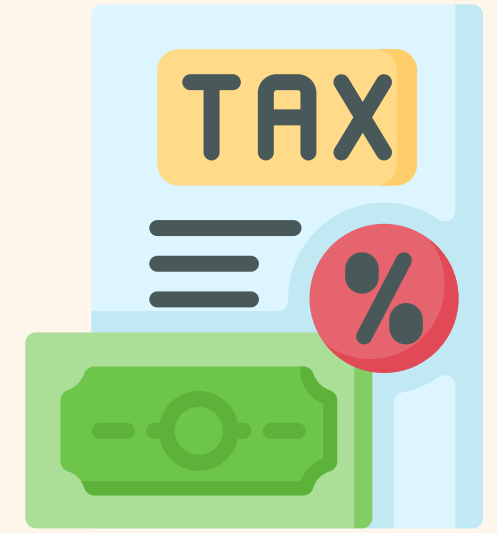
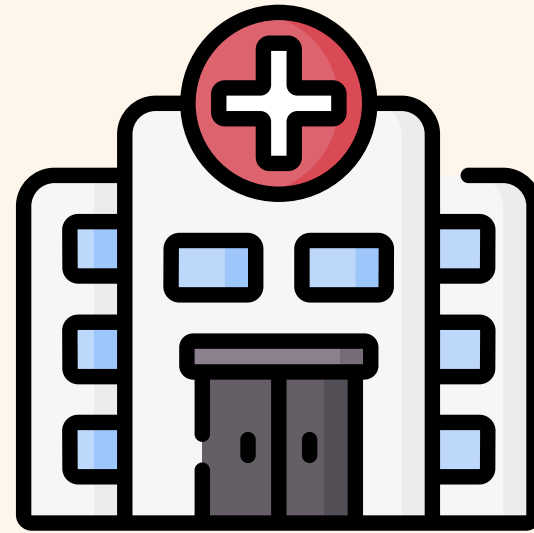
๒. อำนวยความสะดวกในด้านปัจจัยพื้นฐาน เช่น บริการด้านสาธารณูปโภค บริการไฟฟ้า น้ำประปา และการซ่อม สร้างบำรุงถนน ให้แก่ประชาชน





บทบาทหน้าที่ของหน่วยรัฐบาล

๓. จัดหารายได้โดย การเก็บภาษีจากประชาชน เพื่อไว้ใช้จ่ายในการบริหารและพัฒนาประเทศ โดยกำหนดเป็นนโยบาย



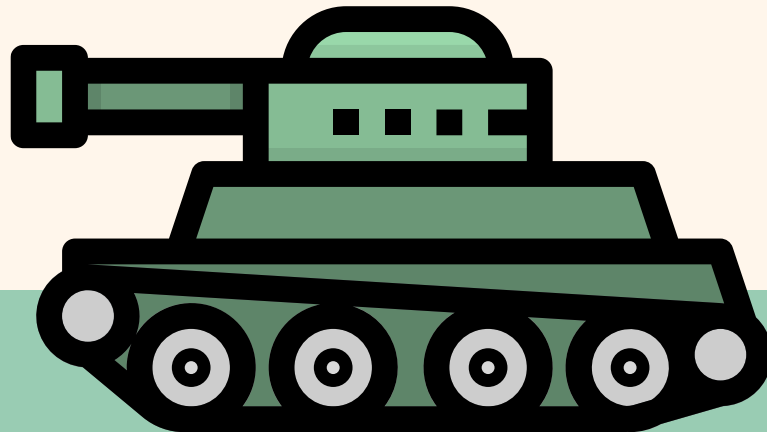


จาก <https://opeo.go.th/freeedu1-1-2564/> <https://www.pptvhd36.com/news> สืบค้นเมื่อวันที่ ๑๒ ธันวาคม ๒๕๖๓



บทบาทหน้าที่ของหน่วยรัฐบาล

๔. รักษาความสงบเรียบร้อยของบ้านเมือง ระงับและ
ตัดสินข้อพิพาทและป้องกันประเทศ



อ่าน สถานการณ์

แล้ววิเคราะห์ว่า จากสถานการณ์เกี่ยวข้องกับ
หน่วยเศรษฐกิจอะไรบ้าง



๑ ป้าสมศรีเป็นข้าราชการ
เกษียณ ได้เปิดร้านขายข้าวแกง

- หน่วยครัวเรือน
- หน่วยธุรกิจ
- หน่วยรัฐบาล

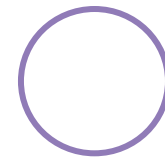
อ่าน สถานการณ์

แล้ววิเคราะห์ว่า จากสถานการณ์เกี่ยวข้องกับ
หน่วยเศรษฐกิจอะไรบ้าง

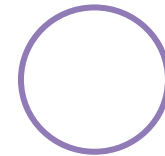
๒



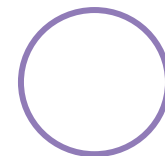
เมธี เป็นเจ้าของ
ห้างหุ้นส่วน มีรายได้และจ่ายภาษี
ให้กับกรมสรรพากร



หน่วยครัวเรือน



หน่วยธุรกิจ



หน่วยรัฐบาล

อ่าน สถานการณ์

แล้ววิเคราะห์ว่า จากสถานการณ์เกี่ยวข้องกับ
หน่วยเศรษฐกิจอะไรบ้าง



ป่าไผ่มีอาชีพปลูกพืชผัก
สวนครัว ทุกเช้าป่าไผ่จะเก็บผัก
ส่งขายให้กับร้านอาหารตามสั่ง

- หน่วยครัวเรือน
- หน่วยธุรกิจ
- หน่วยรัฐบาล

อ่าน สถานการณ์

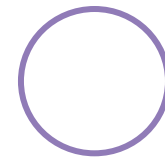
แล้ววิเคราะห์ว่า จากสถานการณ์เกี่ยวข้องกับ
หน่วยเศรษฐกิจอะไรบ้าง



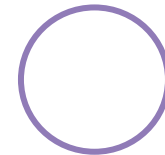
กระทรวงสาธารณสุข

ออกแถลงการณ์ให้คนไทย รักษาสุขภาพ

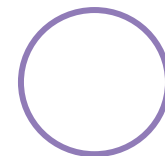
ห่างจากโรคหวัดในช่วงฤดูฝน



หน่วยครัวเรือน



หน่วยธุรกิจ



หน่วยรัฐบาล

อ่าน สถานการณ์

แล้ววิเคราะห์ว่า จากสถานการณ์เกี่ยวข้องกับ
หน่วยเศรษฐกิจอะไรบ้าง



บริษัทรุ่งเรือง ผลิตปลา

กระป๋องจำหน่ายเมื่อได้กำไร

ได้จ่ายภาษีให้กับกรมสรรพากร

- หน่วยครัวเรือน
- หน่วยธุรกิจ
- หน่วยรัฐบาล



เกมทาย



ศิลปะ

ให้นักเรียนดูภาพ
และช่วยกันทายว่า
ภาพดังกล่าว เป็นหน่วย
เศรษฐกิจประเภทใด

กระทรวงศึกษาธิการ
MINISTRY OF EDUCATION

วังจันทรถึก

หน่วยครัวเรือน

หน่วยธุรกิจ

หน่วยรัฐบาล



หน่วยครัวเรือน

หน่วยธุรกิจ

หน่วยรัฐบาล



หน่วยครัวเรือน

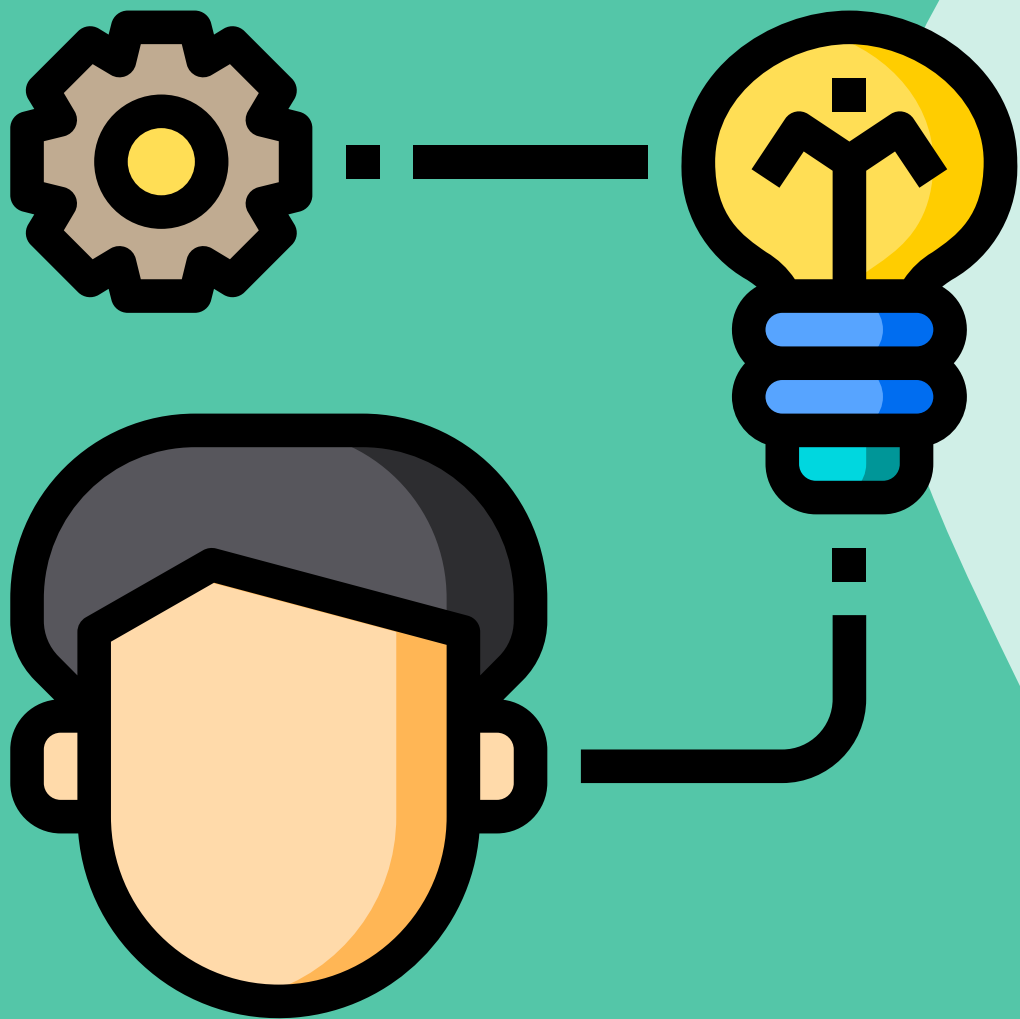


หน่วยธุรกิจ



หน่วยรัฐบาล

กระทรวงแรงงาน
MINISTRY OF LABOR



ครูให้นักเรียนทำใบงาน เรื่อง หน่วยเศรษฐกิจ

คำชี้แจง

คำชี้แจงกิจกรรมนักเรียน

ให้นักเรียนทำใบงาน เรื่อง
หน่วยเศรษฐกิจ

คำชี้แจงบทบาทครูปลายทาง

๑. ครูแจกใบงาน เรื่อง หน่วยเศรษฐกิจ และอ่านคำสั่งให้นักเรียนฟัง
๒. ครูให้นักเรียนลงมือทำใบงานได้
๓. ครูให้ความช่วยเหลือนักเรียนตามความเหมาะสม



๑๕ นาที

เฉลยใบงาน เรื่อง หน่วยเศรษฐกิจ



หน่วยครัวเรือน

ครอบครัวไพลิน

ป่าลำดวน

ครอบครัวทองมี

หน่วยธุรกิจ

ห้างสรรพสินค้า

โรงงานน้ำปลา

ร้านสะดวกซื้อ

หน่วยรัฐบาล

กระทรวงแรงงาน

กระทรวงสาธารณสุข

กระทรวงศึกษาธิการ

หน่วยเศรษฐกิจ

หน่วยครัวเรือน

ครอบครัวสุขใจ

ป่าล่าควน

ครอบครัวเพลิน

หน่วยธุรกิจ

ร้านขายของชำ

บริษัท

ห้างสรรพสินค้า

หน่วยรัฐบาล

กระทรวงสาธารณสุข

กระทรวงศึกษาธิการ

การประปา การรถไฟ





บทเรียนครั้งต่อไป

ความสัมพันธ์ระหว่าง หน่วยเศรษฐกิจ

สามารถดาวน์โหลดได้ที่

www.dltv.ac.th

