

รายวิชาสังคมศึกษา

รหัสวิชา สด๖๑๐๑

ชั้นประถมศึกษาปีที่ ๖

เรื่อง ความสัมพันธ์ระหว่าง

หน่วยเศรษฐกิจ

ครูผู้สอน ครูอาทิตย์ ศรีรุ่ง





ความสัมพันธ์ระหว่าง หน่วยเศรษฐกิจ

MINI MARKET

จุดประสงค์

นักเรียนวิเคราะห์

ความสัมพันธ์ระหว่าง

หน่วยเศรษฐกิจได้

อ่าน สถานการณ์

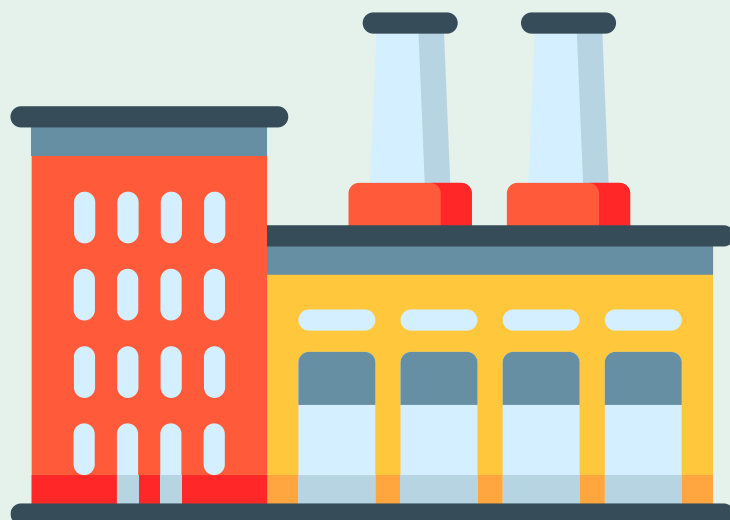
แล้ววิเคราะห์ว่า จากสถานการณ์เกี่ยวข้องกับ
หน่วยเศรษฐกิจอะไรบ้าง

ป่าไผ่มีอาชีพปลูกพืชผัก
สวนครัว ทุกเช้าป่าไผ่จะเก็บ
ผักส่งขายให้กับร้านอาหาร
ตามสั่ง

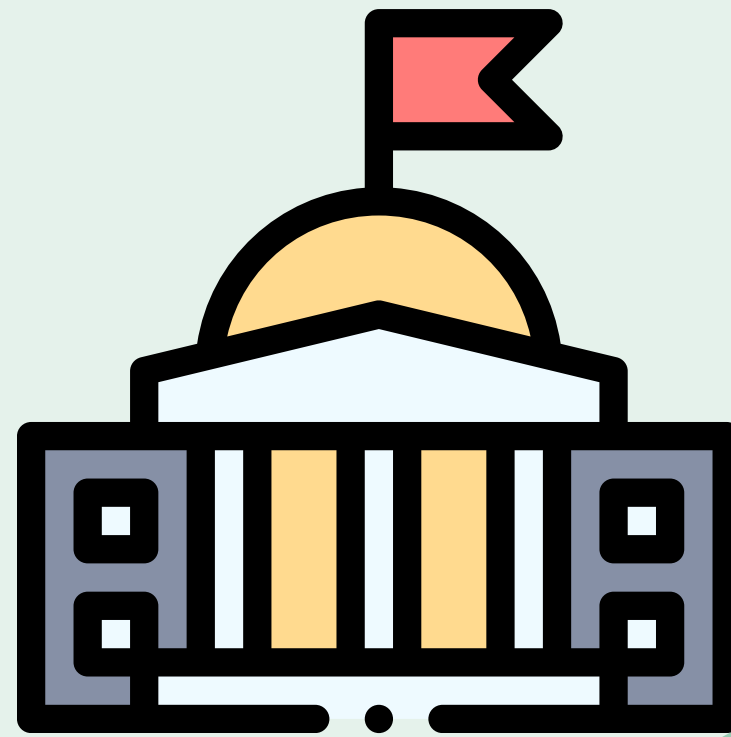
- หน่วยครัวเรือน
- หน่วยธุรกิจ
- หน่วยรัฐบาล



หน่วยครัวเรือน



หน่วยธุรกิจ



รัฐบาล



หน่วยครัวเรือน

๑. ปัจจัยการผลิต

(ที่ดิน ทุน แรงงาน ผู้ประกอบการ)



หน่วยธุรกิจ

๑. หน่วยครัวเรือนให้ ปัจจัยการผลิต แก่หน่วยธุรกิจ
เพื่อนำไปผลิตสินค้าและบริการ



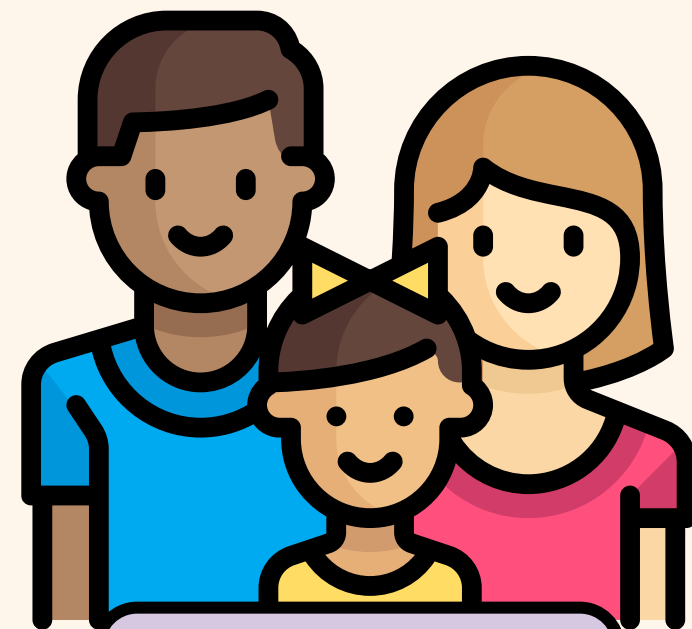
หน่วยธุรกิจ

ที่ดิน

ทุน

แรงงาน

ผู้ประกอบการ



หน่วยครัวเรือน



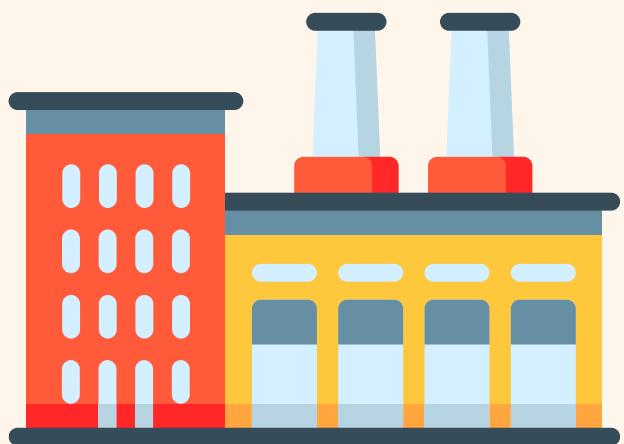
หน่วยครัวเรือน

๒. ค่าตอบแทนปัจจัยการผลิต
(ค่าเช่า ดอกเบี้ย ค่าจ้าง กำไร)



หน่วยธุรกิจ

๒. หน่วยครัวเรือนจะได้รับ ค่าตอบแทนปัจจัยการผลิต
ซึ่งได้แก่ ค่าเช่า ดอกเบี้ย ค่าจ้าง และกำไร จากหน่วยธุรกิจ



หน่วยธุรกิจ

ค่าเช่า

ดอกเบี้ย

ค่าจ้าง



หน่วยครัวเรือน

ปัจจัยการผลิต

ผลตอบแทน



ที่ดิน

ค่าเช่า

ทุน

ดอกเบี้ย

แรงงาน

ค่าจ้าง

ผู้ประกอบการ

กำไร



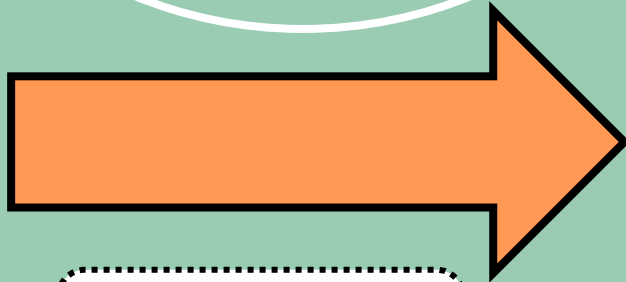
๓. สินค้าและบริการ

๓. หน่วยธุรกิจ จะผลิตสินค้าและบริการ

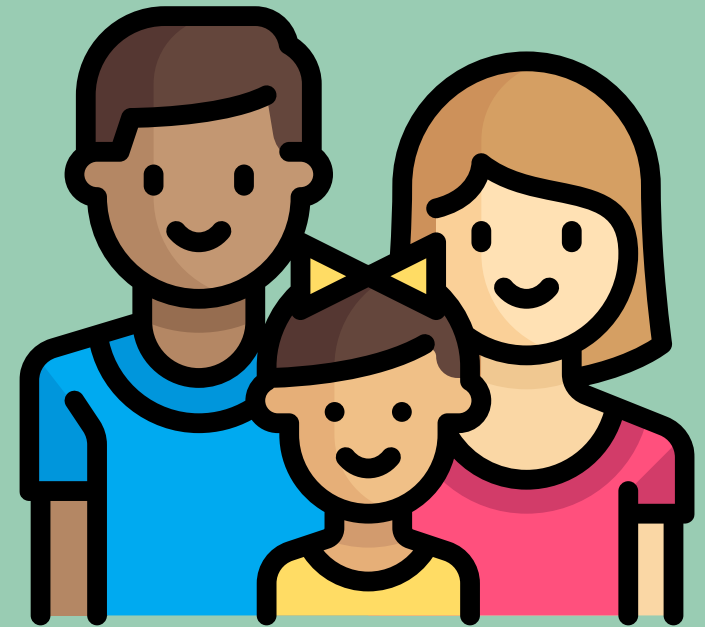
จำหน่ายให้แก่ครัวเรือน



หน่วยธุรกิจ



จำหน่าย



หน่วยครัวเรือน

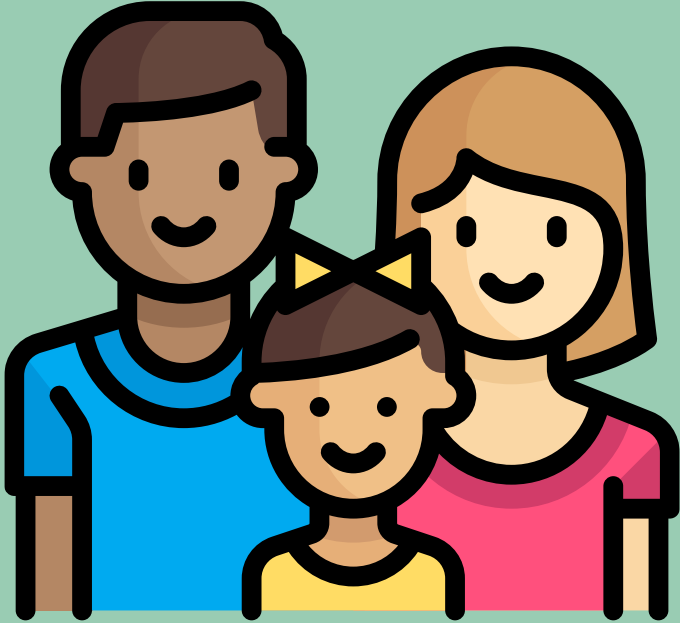


๔. ค่าใช้จ่ายในการซื้อสินค้าและบริการ

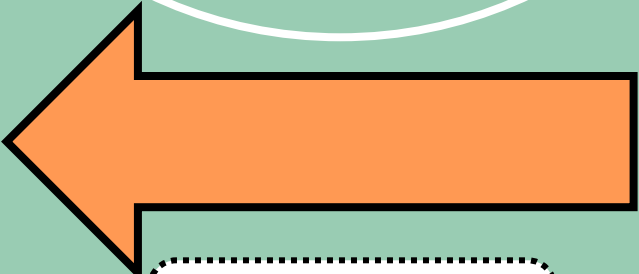
๔. หน่วยครัวเรือนจะนำเงิน ไปซื้อสินค้าและ
บริการจากหน่วยธุรกิจ



หน่วยธุรกิจ



หน่วยครัวเรือน



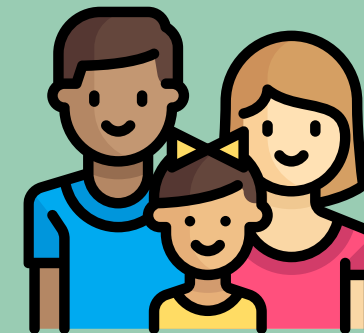
ซื้อ



หน่วยธุรกิจ



ธนาคาร



หน่วยครัวเรือน

๕. การออม

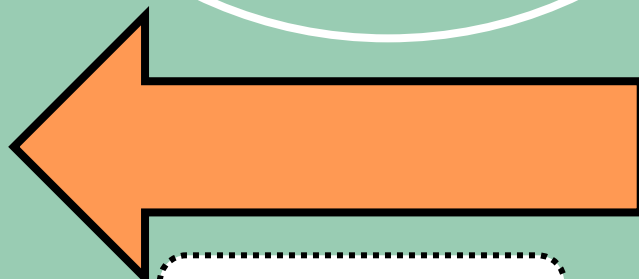
๕. เงินที่เหลือจาก การบริโภคของครัวเรือน
จะนำไปเก็บออมไว้ที่ธนาคาร



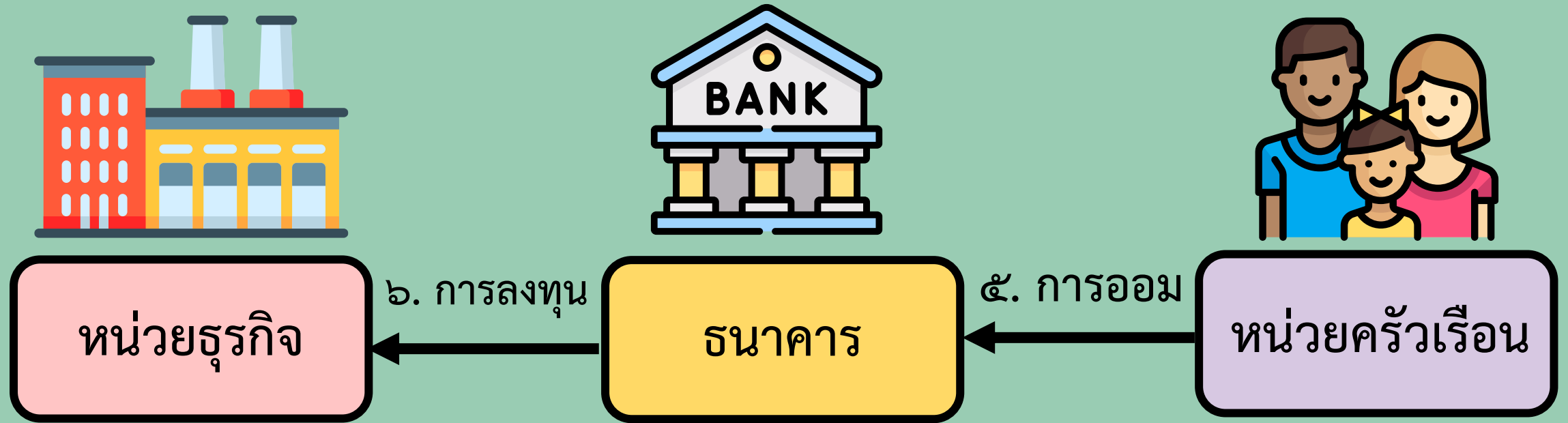
ธนาคาร



หน่วยครัวเรือน



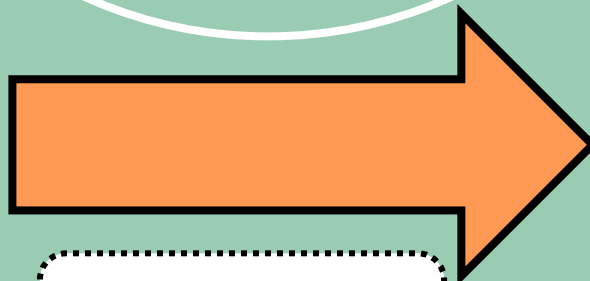
ฝากเงิน



๖. หน่วยธุรกิจ กู้เงิน จากธนาคารเพื่อนำเงิน
ไปลงทุน



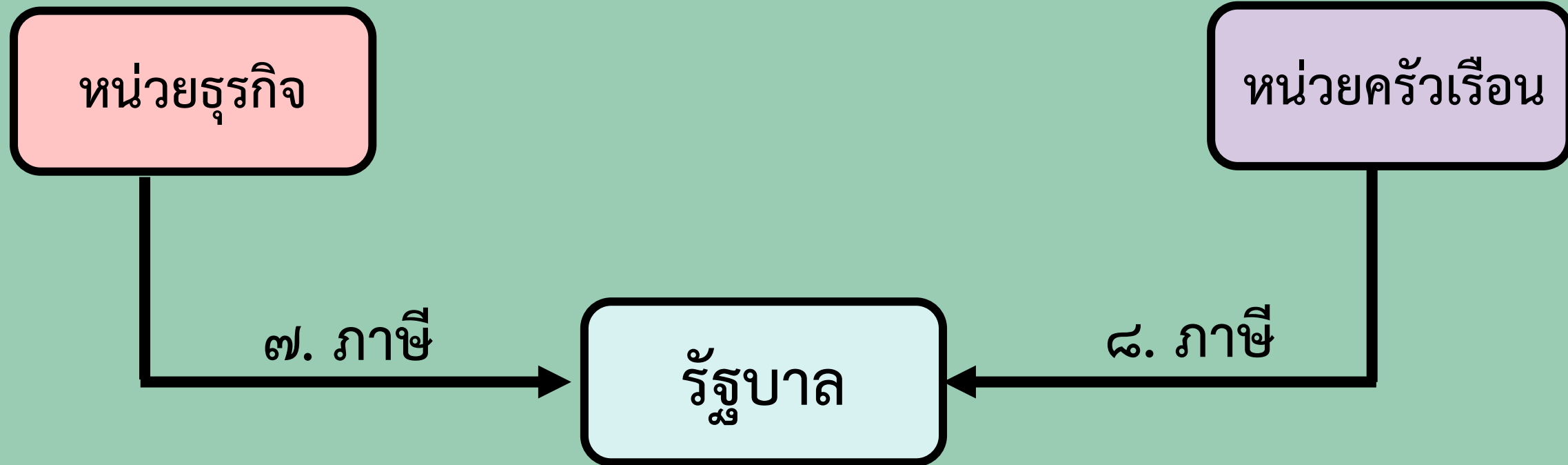
หน่วยธุรกิจ



ขอู้



ธนาคาร



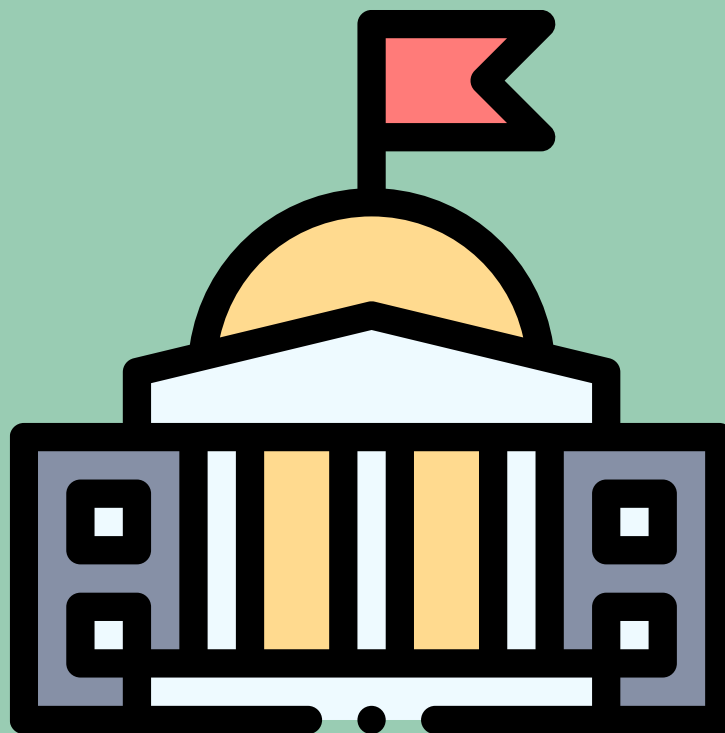
๗-๘. หน่วยงานธุรกิจและหน่วยครัวเรือนจะต้องเสียภาษี
ให้แก่รัฐบาล



หน่วยธุรกิจ



หน่วยครัวเรือน



รัฐบาล

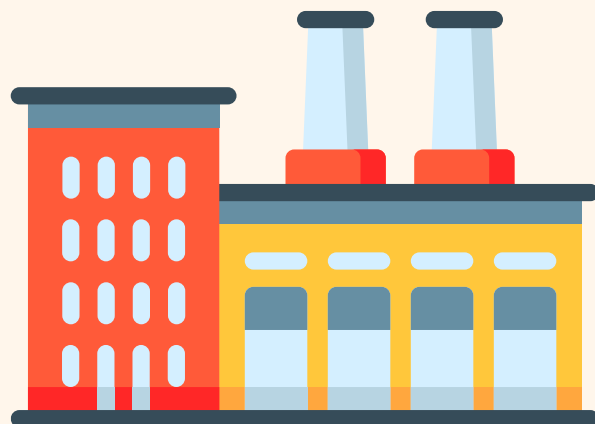




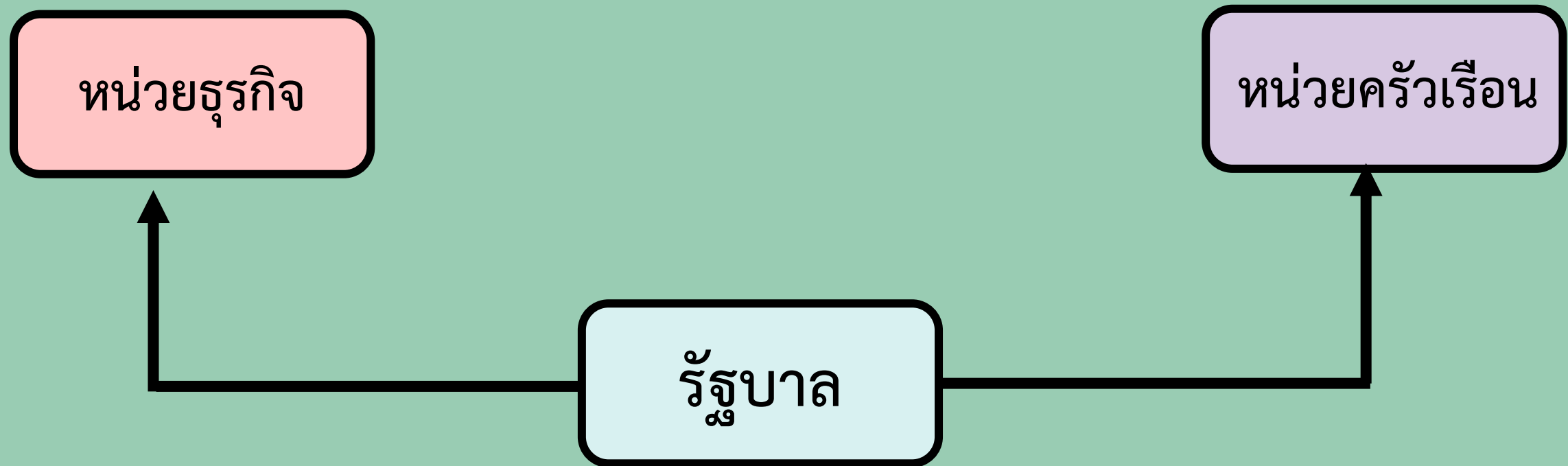
ชำระหรือ
ไม่?



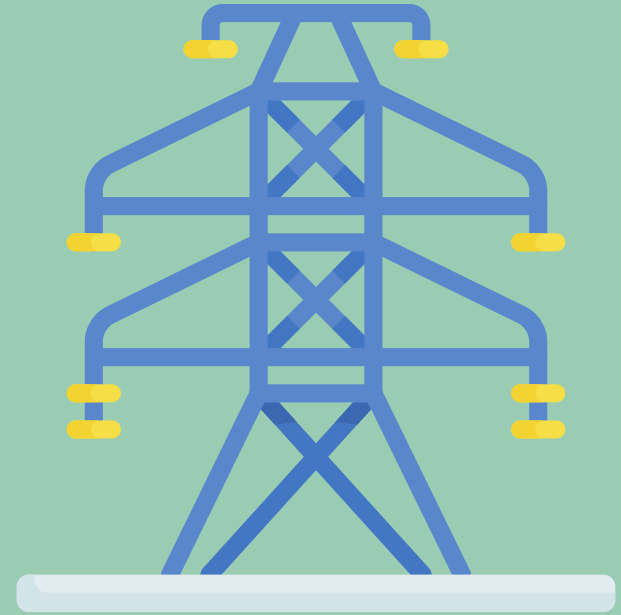
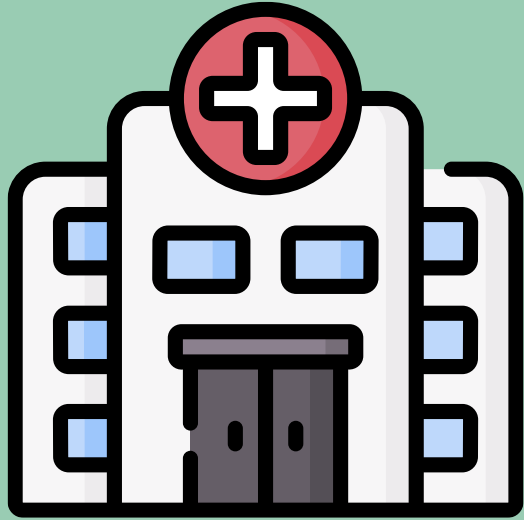
ภาษีเงินได้บุคคล
ธรรมดา



ภาษีเงินได้นิติบุคคล



๙-๑๐. รัฐบาลนำเงินที่ได้จากการเก็บภาษีไปใช้จ่ายเพื่อ
ก่อให้เกิดประโยชน์ต่อประเทศชาติและส่วนรวม



รัฐบาล





ถ้าหน่วยครัวเรือนและหน่วยธุรกิจ
หลีกเลี่ยงที่จะเสียภาษีจะส่งผล
ต่อประเทศอย่างไร







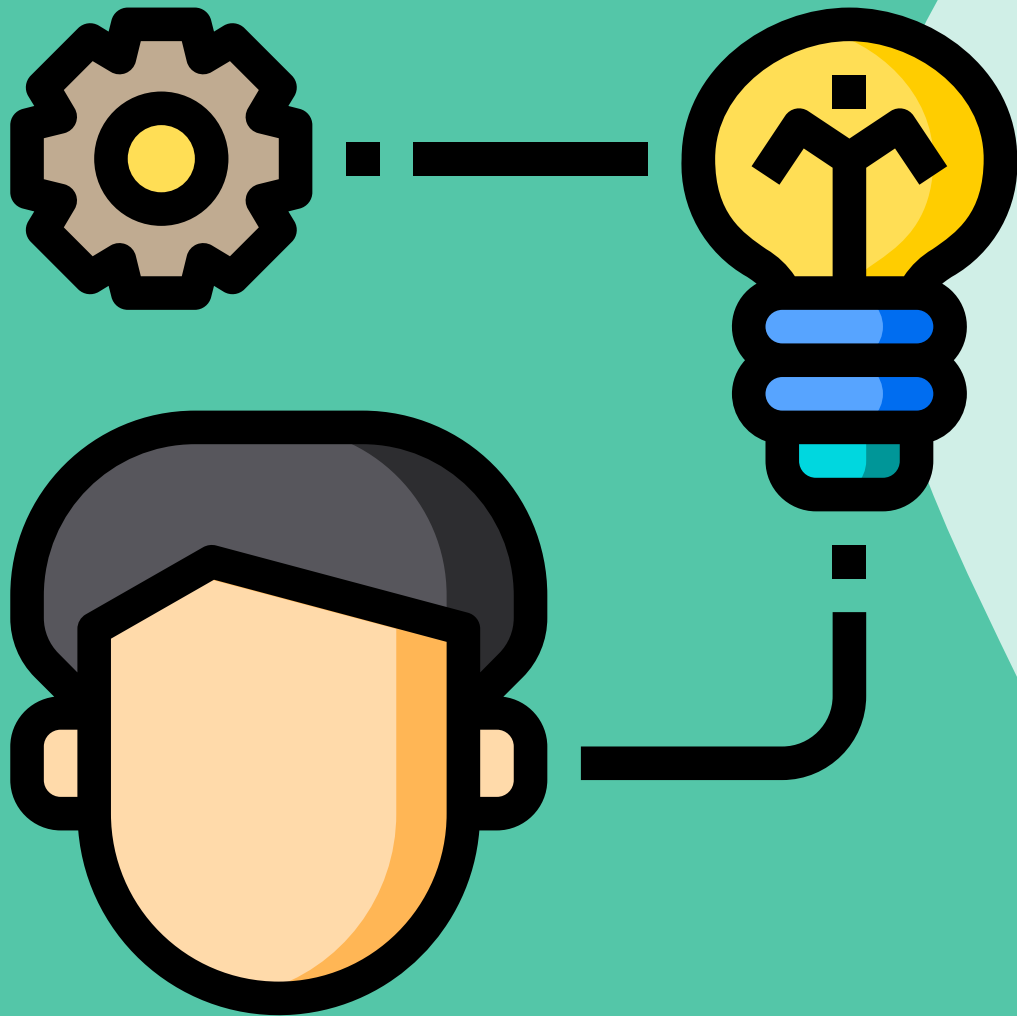
ถ้าหน่วยรัฐบาลไม่ทำตามบทบาท
หน้าที่ของตน จะมีผลกระทบต่อ
ครัวเรือนและหน่วยธุรกิจอย่างไร





ให้นักเรียนวิเคราะห์ความสัมพันธ์ต่อไปนี่ว่าถูกหรือผิด

| ความสัมพันธ์ | ถูกต้อง | ผิด |
|---|---|--|
| ๑. รัฐบาล เป็นผู้เสียภาษี | |  |
| ๒. หน่วยธุรกิจ ได้รับการยกเว้นไม่ต้องเสียภาษี | |  |
| ๓. หน่วยครัวเรือน เป็นผู้ผลิตเท่านั้น | |  |
| ๔. รัฐบาล นำเงินที่ได้จากการเก็บภาษีไปพัฒนาประเทศ |  | |



ครูให้นักเรียนนำคำที่
กำหนดให้เติมลงในแผนผัง
แสดงความสัมพันธ์ของ
หน่วยเศรษฐกิจให้ถูกต้อง

คำชี้แจง

คำชี้แจงกิจกรรมนักเรียน

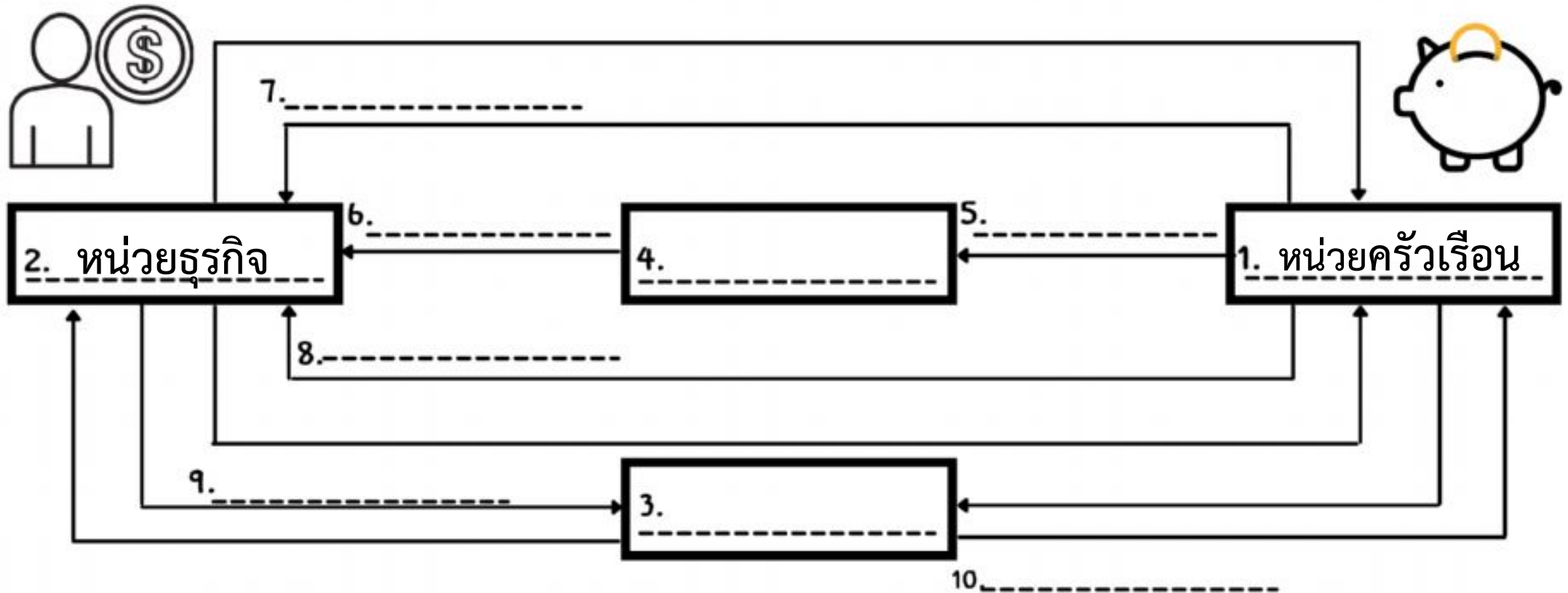
ครูให้นักเรียนนำคำที่กำหนดให้
เติมลงในแผนผังแสดง
ความสัมพันธ์ของหน่วย
เศรษฐกิจให้ถูกต้อง

คำชี้แจงบทบาทครูปลายทาง

๑. ครูแจกใบงานให้แก่นักเรียนและอ่านคำสั่งให้นักเรียนฟัง
๒. ครูให้นักเรียนลงมือทำใบงาน
๓. ครูให้ความช่วยเหลือนักเรียนตามความเหมาะสม

ใบงาน เรื่องความสัมพันธ์ระหว่างหน่วยเศรษฐกิจ

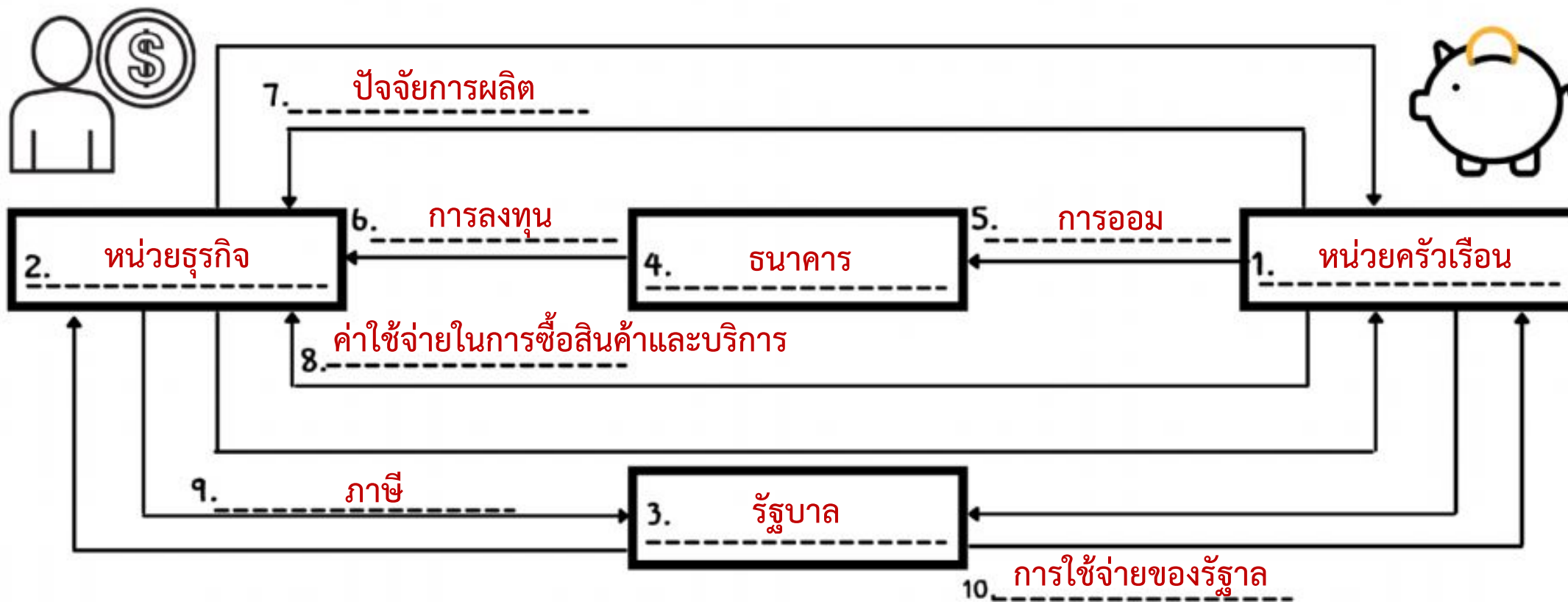
หน่วยธุรกิจ , การออม , หน่วยครัวเรือน , ภาษี , ธนาคาร , การลงทุน , ปัจจัยการผลิต , ค่าใช้จ่ายในการซื้อสินค้าและบริการ , หน่วยรัฐบาล , การใช้จ่ายของรัฐบาล



เฉลย

ใบงาน เรื่องความสัมพันธ์ระหว่างหน่วยเศรษฐกิจ

หน่วยธุรกิจ , การออม , หน่วยครัวเรือน , ภาษี , ธนาคาร , การลงทุน , ปัจจัยการผลิต , ค่าใช้จ่ายในการซื้อสินค้าและบริการ , หน่วยรัฐบาล , การใช้จ่ายของรัฐบาล





นักเรียนคิดว่า หากหน่วยเศรษฐกิจแต่ละหน่วย
ไม่มีความสัมพันธ์และเกี่ยวข้องกัน จะส่งผล
อย่างไรในชีวิตประจำวันของนักเรียน



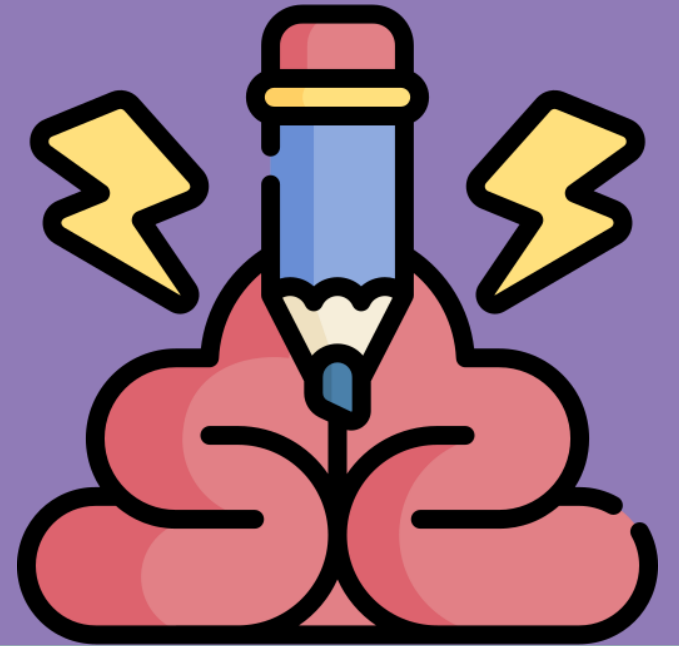
ฝึกสมอง



ประลองปัญญา

เรื่อง : ความสัมพันธ์

ของหน่วยเศรษฐกิจ



๑. เงินที่ธนาคารให้หน่วยธุรกิจกู้ยืมเพื่อนำไปลงทุน
มาจากแหล่งใด

ก. เงินจากรัฐบาล

ข. ดอกเบี้ยภาคธุรกิจ

✓ เงินฝากของครัวเรือน

ง. ไม่มีข้อใดถูกต้อง

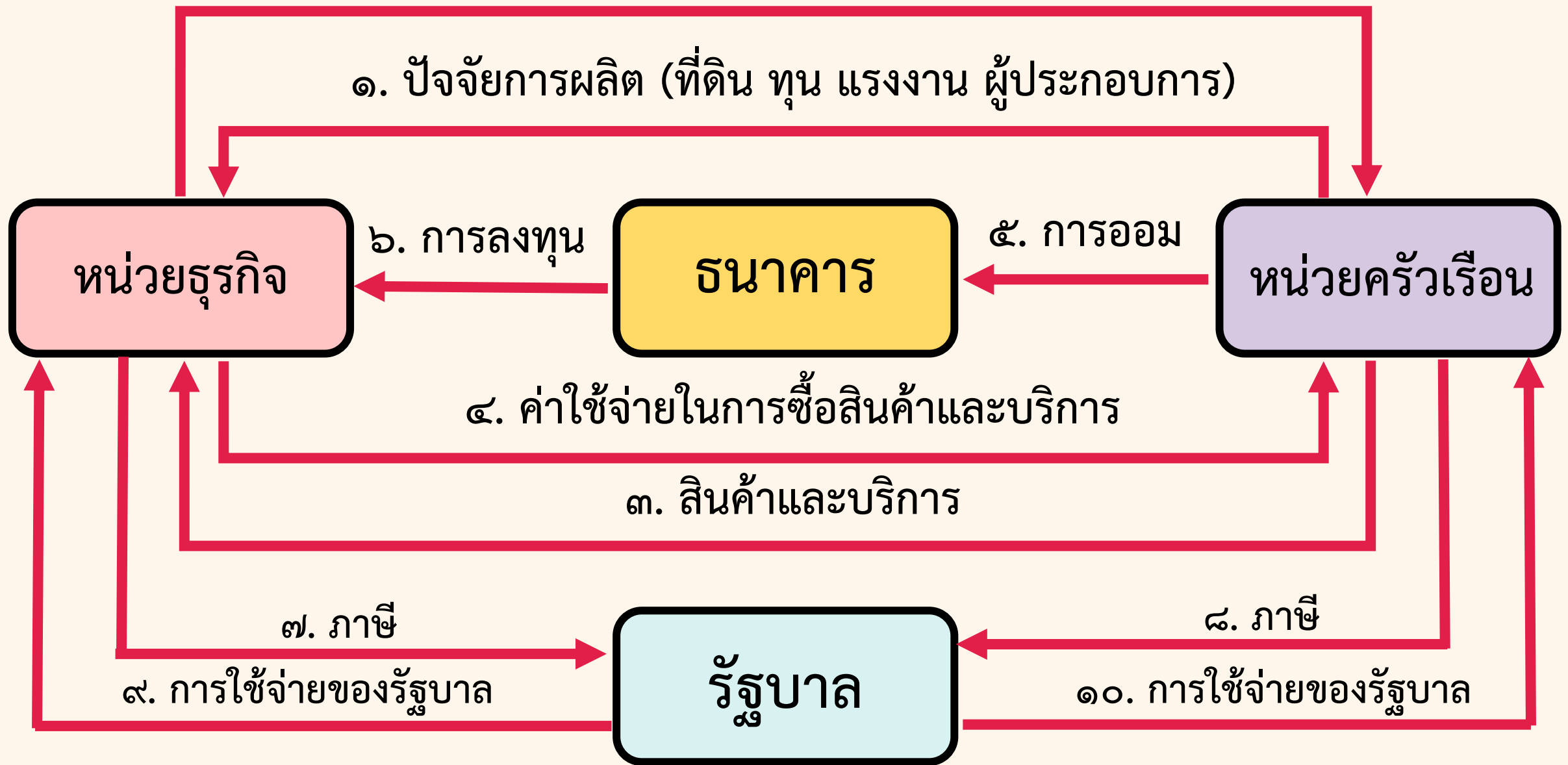


๒. ข้อใดต่อไปนี้เป็นความสัมพันธ์ระหว่างหน่วยธุรกิจ กับหน่วยครัวเรือน

- ✔️ แก้ว ปลุกผักกาด ส่งขายโรงงานผักกาดดอง
- ข. โก๋ ยื่นแบบฟอร์มเสียภาษีเงินได้บุคคลธรรมดา
- ค. ทิพย์ นำเงินออมไปฝากธนาคาร
- ง. บริษัท สุขใจ กู้เงินจากธนาคารไปลงทุน



๒. ค่าตอบแทนปัจจัยการผลิต (ค่าเช่า ดอกเบี้ย ค่าจ้าง กำไร)





บทเรียนครั้งต่อไป

สถาบันทางการเงิน



สามารถดาวน์โหลดได้ที่ www.dltv.ac.th