

รายวิชาสังคมศึกษา

รหัสวิชาส๑๖๑๐๑ ชั้นประถมศึกษาปีที่ ๖

เรื่อง สถาบันทางการเงิน

ครูผู้สอน ครูอาทิตย์ ศรีรุ่ง

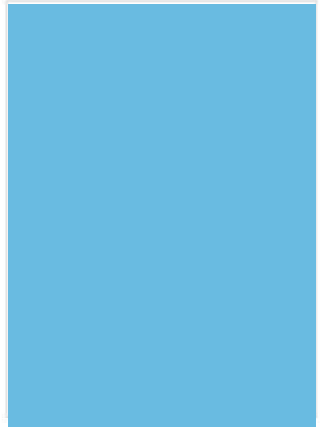
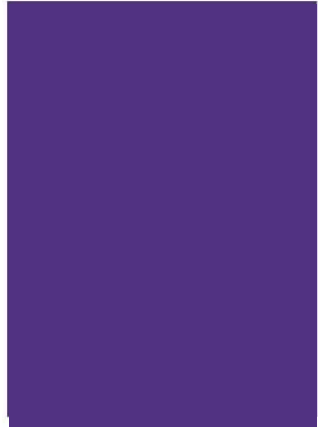


สถาบันทางการเงิน

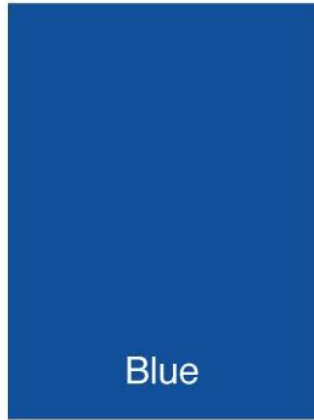


จุดประสงค์

นักเรียนจัดกลุ่มสถานการณ์
ให้สอดคล้องกับสถาบันทาง
การเงินแต่ละประเภทได้



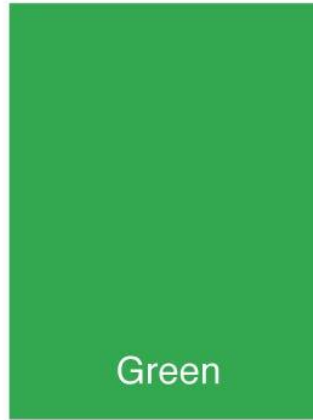
Purple



Blue



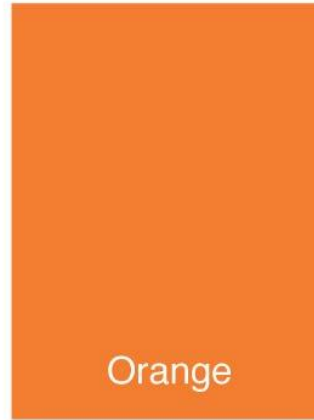
Pink



Green



Yellow

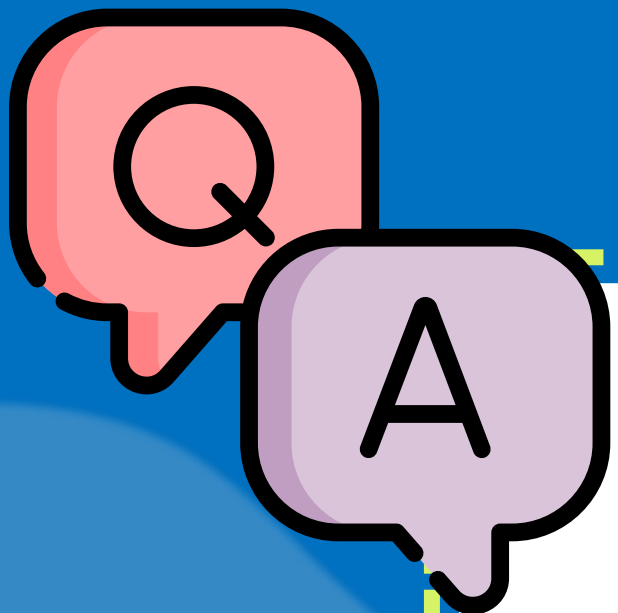


Orange



Sky Blue





นักเรียนเคยไปธนาคารหรือไม่
ถ้าเคย เคยไปทำอะไร





สถาบันทางการเงิน

สถาบันที่ทำหน้าที่เป็น
ตัวกลางในการดำเนินการ

ธุรกรรมทางการเงิน



ธุรกรรมทางการเงิน คืออะไร ?

การกระทำทางการเงิน
ผ่านสถาบันทางการเงิน เช่น
การฝาก-ถอนเงิน โอนเงิน
การขอสินเชื่อ เปิดบัญชี

สถาบันทางการเงิน

ประเภทที่เป็นธนาคาร

ธนาคารกลาง
ธนาคารเฉพาะอย่าง
ธนาคารพาณิชย์

ประเภทที่ไม่ใช่ธนาคาร

บริษัทเงินทุน

บริษัทหลักทรัพย์

บริษัทเครดิตฟองซิเออร์

บริษัทประกันชีวิตและ

บริษัทประกันภัย

โรงรับจำนำ



ธนาคารแห่งประเทศไทย
BANK OF THAILAND



หน้าที่ของธนาคารกลาง

๑. การออกพันธบัตร
๒. เป็นนายธนาคารของรัฐและธนาคารพาณิชย์
๓. การดำเนินนโยบายทางการเงินและการควบคุมปริมาณเงิน

สถาบันทางการเงิน

ประเภทที่เป็นธนาคาร

ธนาคารกลาง
ธนาคารเฉพาะอย่าง
ธนาคารพาณิชย์

ประเภทที่ไม่ใช่ธนาคาร

บริษัทเงินทุน

บริษัทหลักทรัพย์

บริษัทเครดิตฟองซิเออร์

บริษัทประกันชีวิตและ

บริษัทประกันภัย

โรงรับจำนำ

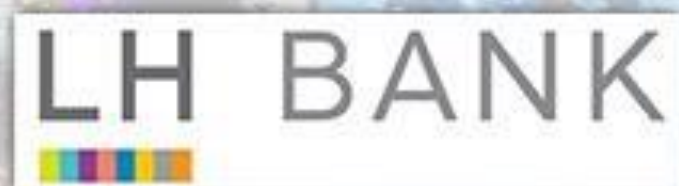
The background features a collage of various elements. On the left, there is a blue circular logo with a white stylized figure. In the center, a red circular logo contains a green plant growing from grey wavy lines. On the right, a purple circular logo features a yellow stylized shape. The bottom of the image is filled with numerous gold coins. A semi-transparent grey box is positioned in the lower-left area, containing the Thai text 'ธนาคารพาณิชย์' in black.

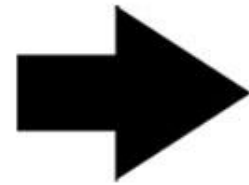
ธนาคารพาณิชย์



ธนาคารพาณิชย์

มีหน้าที่รับฝากเงินจากประชาชน
แล้วรวบรวมนำเงินดังกล่าวไปให้
หน่วยงาน องค์กรธุรกิจ บุคคล
ทั่วไปกู้ยืม





ttb

ธนาคารไทยธนชาต เผยโฉมโลโก้ใหม่ 'ttb'

เปลี่ยนคอลเซ็นเตอร์เป็น '1428'



กรุงเทพฯธุรกิจ

เปิดตำนาน 'SCB'
จากสยามกัมมาจลถึง 'ไทยพาณิชย์'

สถาบันทางการเงิน

ประเภทที่เป็นธนาคาร

ธนาคารกลาง
ธนาคารเฉพาะอย่าง
ธนาคารพาณิชย์

ประเภทที่ไม่ใช่ธนาคาร

บริษัทเงินทุน

บริษัทหลักทรัพย์

บริษัทเครดิตฟองซิเออร์

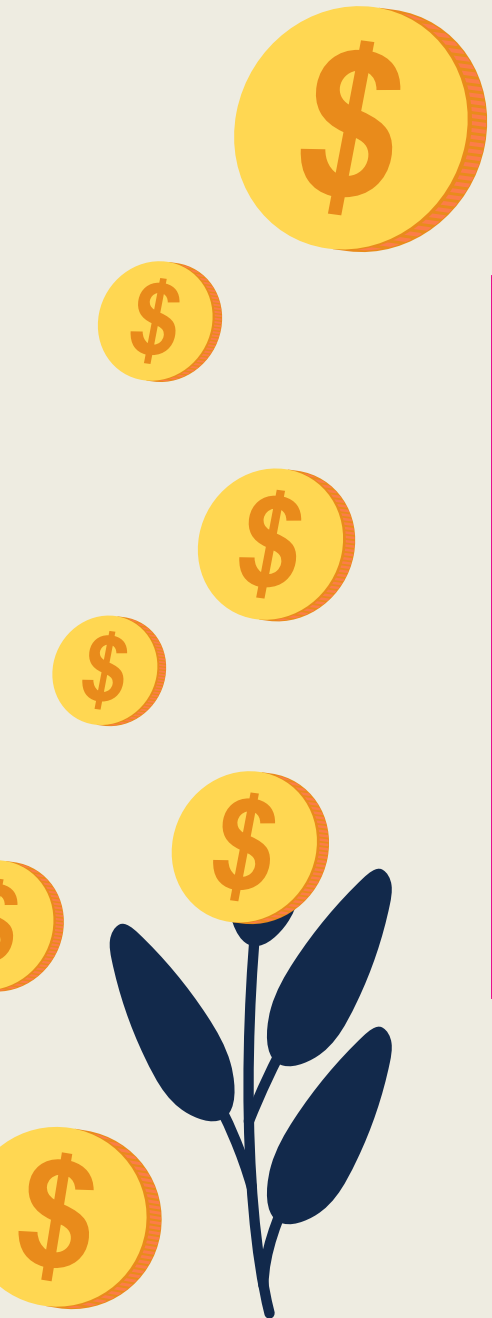
บริษัทประกันชีวิตและ
บริษัทประกันภัย

โรงรับจำนำ



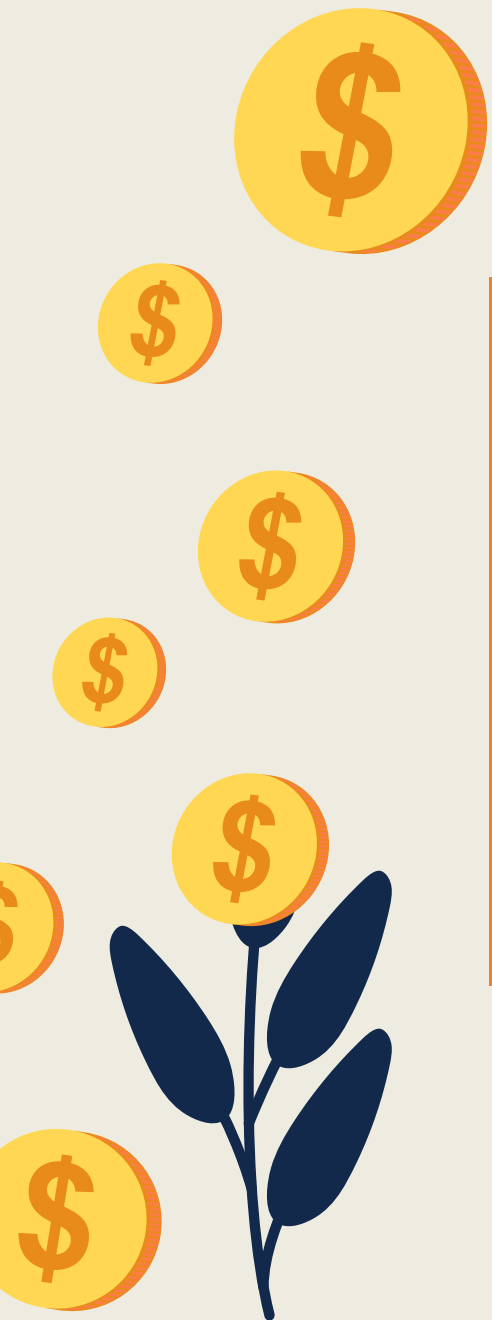
ธนาคารเฉพาะอย่าง





ระดมเงินออมจากประชาชน
เพื่อให้รัฐบาลกู้ ซึ่งรัฐบาลจะ
นำเงินนั้นไปพัฒนาประเทศ





ให้สินเชื่อด้านการปลูกสร้าง
ที่อยู่อาศัยแก่ประชาชนทั่วไป





ให้ความช่วยเหลือทางการเงิน
โดยรับฝากเงิน และปล่อย
สินเชื่อให้แก่**เกษตรกร**และ
ประชาชนในชนบท





การส่งเสริมการออม การค้า
การลงทุน และการทำธุรกรรม
ทางการเงินที่สอดคล้องกับ
หลักการทางศาสนา





ส่งเสริมและสนับสนุน
การส่งออก การนำเข้าและ
การลงทุน ให้สินเชื่
ค้ำประกัน



สถาบันทางการเงิน

ประเภทที่เป็นธนาคาร

ธนาคารกลาง
ธนาคารเฉพาะอย่าง
ธนาคารพาณิชย์

ประเภทที่ไม่ใช่ธนาคาร

บริษัทเงินทุน

บริษัทหลักทรัพย์

บริษัทเครดิตฟองซิเออร์

บริษัทประกันชีวิตและ
บริษัทประกันภัย

โรงรับจำนำ



บริษัทเงินทุน

Z.com
บริษัทหลักทรัพย์

efin

History of Broker



จำกัดบริษัทหลักทรัพย์ เคจีไอ
(ประเทศไทย) จำกัด (มหาชน)

บริษัท
หลักทรัพย์



บริษัทหลักทรัพย์ เอเอสแอล จำกัด
ASL SECURITIES CO., LTD.



WORLD
CREDIT FONCIER
SINCE 1964



บริษัทเครดิตฟองซิเอร์ เอสเบ จำกัด
SBEY Credit Foncier Co., Ltd.

บริษัทเครดิตฟองซิเอร์

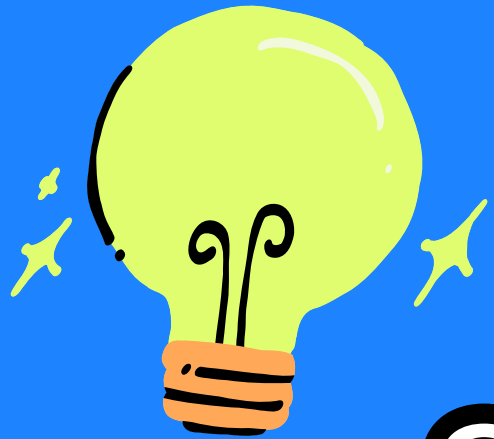


บริษัทประกันชีวิตและบริษัทประกันภัย



โรงรับจำนำ

“แฟนพันธุ์แท้
สถาบันทางการเงิน”





ธนาคารอิสลาม



๒.

ธนาคารเพื่อการเกษตร
และสหกรณ์การเกษตร



๓.

ธนาคารกสิกรไทย



ธนาคารออมสิน



ธนาคารกรุงไทย



๒.

ธนาคารไทยพาณิชย์



๗.

ธนาคารเพื่อการส่งออก
และนำเข้าแห่งประเทศไทย



ธนาคารกรุงเทพ

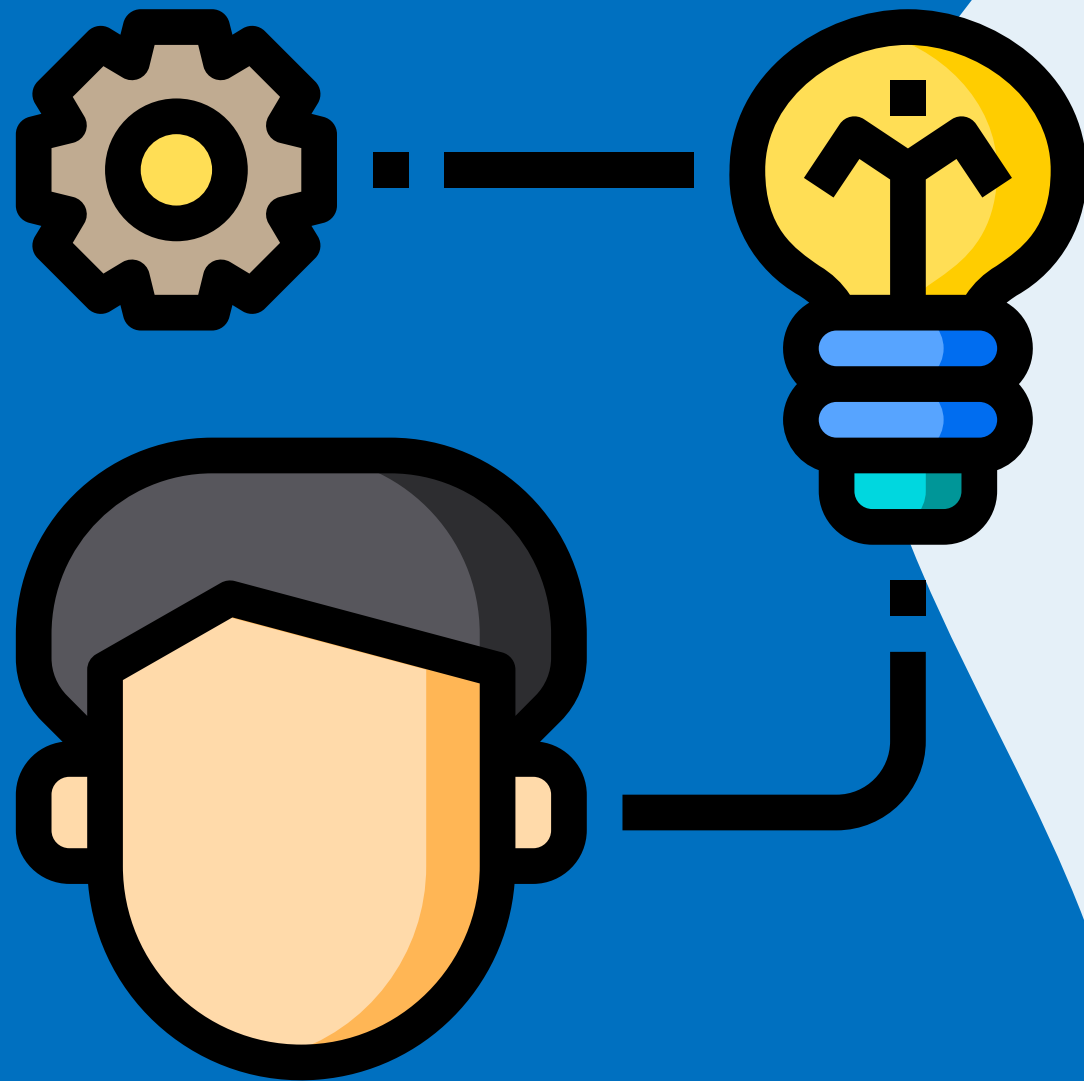


ธนาคารอาคารสงเคราะห์



๑๐.

ธนาคารกรุงศรีอยุธยา



ครูให้นักเรียนวิเคราะห์
สถานการณ์ แล้วเลือกประเภท
สถาบันการเงินให้สอดคล้องกับ
สถานการณ์ดังกล่าวพร้อมให้
เหตุผลประกอบ

คำชี้แจง

คำชี้แจงกิจกรรมนักเรียน

ให้นักเรียนวิเคราะห์สถานการณ์ แล้วเลือกประเภทสถาบันการเงินให้สอดคล้องกับสถานการณ์ดังกล่าวพร้อมให้เหตุผลประกอบ

คำชี้แจงบทบาทครูปลายทาง

๑. ครูแจกใบงานที่ ๓ เรื่อง สถาบันทางการเงิน และอ่านคำสั่งให้นักเรียนฟัง
๒. ครูให้นักเรียนลงมือทำและให้ความช่วยเหลือนักเรียนตามความเหมาะสม

ใบงานที่ ๓ เรื่อง สถาบันทางการเงิน



ฟ้าใส ต้องการกู้เงินจากธนาคารซื้อบ้าน

๑. ฟ้าใสควรใช้บริการสถาบันทางการเงินใด.....

๒. เพราะเหตุใด.....



แม่ค ไม่มีเงินจ่ายค่าเทอมให้ลูก จึงนำสร้อยทองที่มีอยู่ไปจำนำ

๑. แม่คควรใช้บริการสถาบันทางการเงินใด.....

๒. เพราะเหตุใด.....

.....

นิว ผากเงินในรูปแบบฝากประจำระยะเวลา ๒๔ เดือน และได้รับดอกเบี้ยเงินฝาก

๑. นิวควรใช้บริการสถาบันทางการเงินใด.....

๒. เพราะเหตุใด.....

.....



อิคคิว ต้องการซื้อกรมธรรม์เพื่อคุ้มครองสุขภาพ โดยจ่ายค่ากรมธรรม์ปีละ ๑ ครั้ง

๑. อิคคิวควรใช้บริการสถาบันทางการเงินใด.....

๒. เพราะเหตุใด.....

.....

พีท เป็นนักธุรกิจไทยในตลาดโลก ผลิตสินค้าอุตสาหกรรม

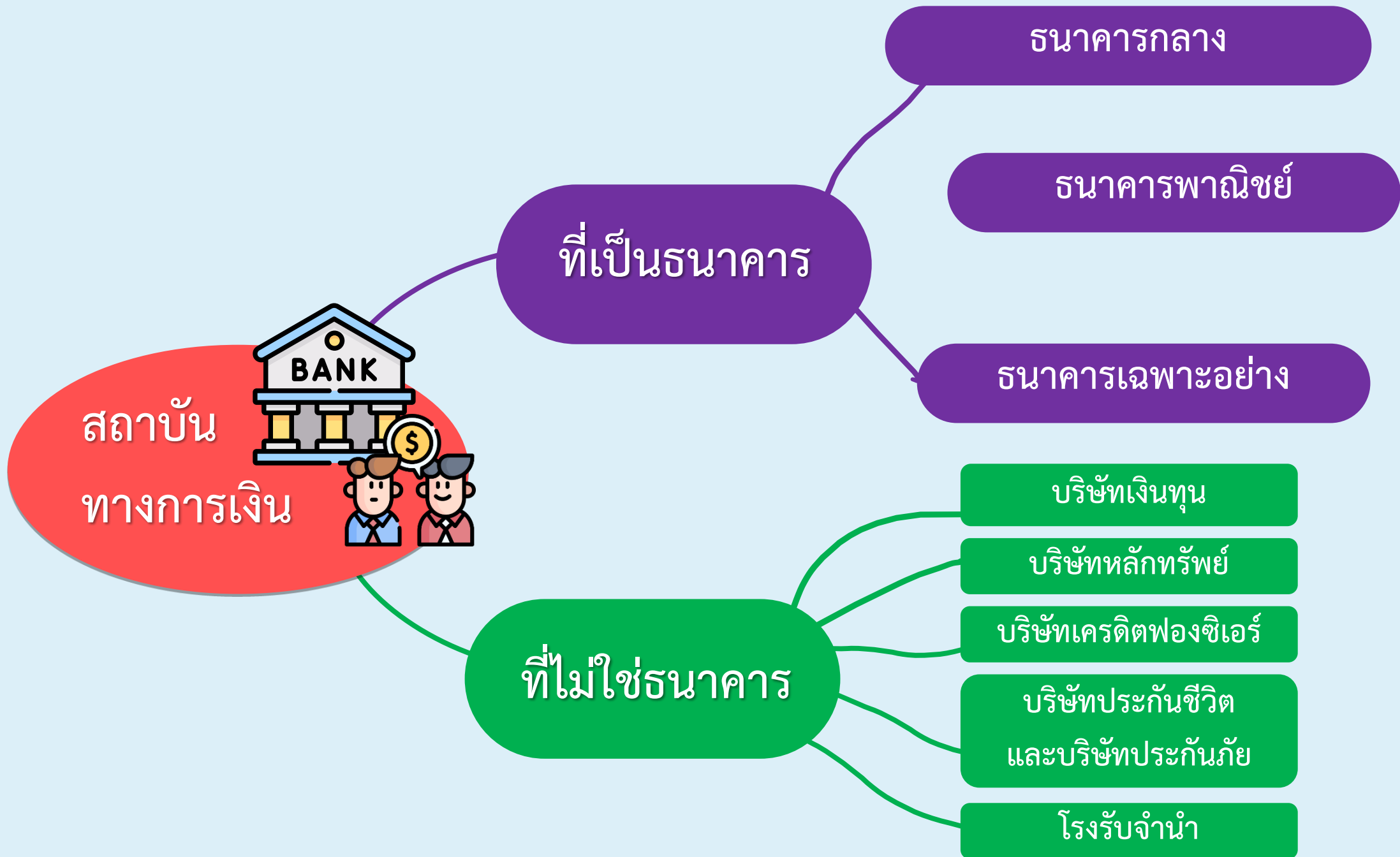
ส่งออกต้องการเงินลงทุนเพื่อเพิ่มขีดความสามารถในการผลิตสินค้าส่งออก

๑. พีทควรใช้บริการสถาบันทางการเงินใด.....

๒. เพราะเหตุใด.....

.....







บทเรียนครั้งต่อไป

เรื่อง ภาษี



สามารถดาวน์โหลดได้ที่

www.dltv.ac.th