

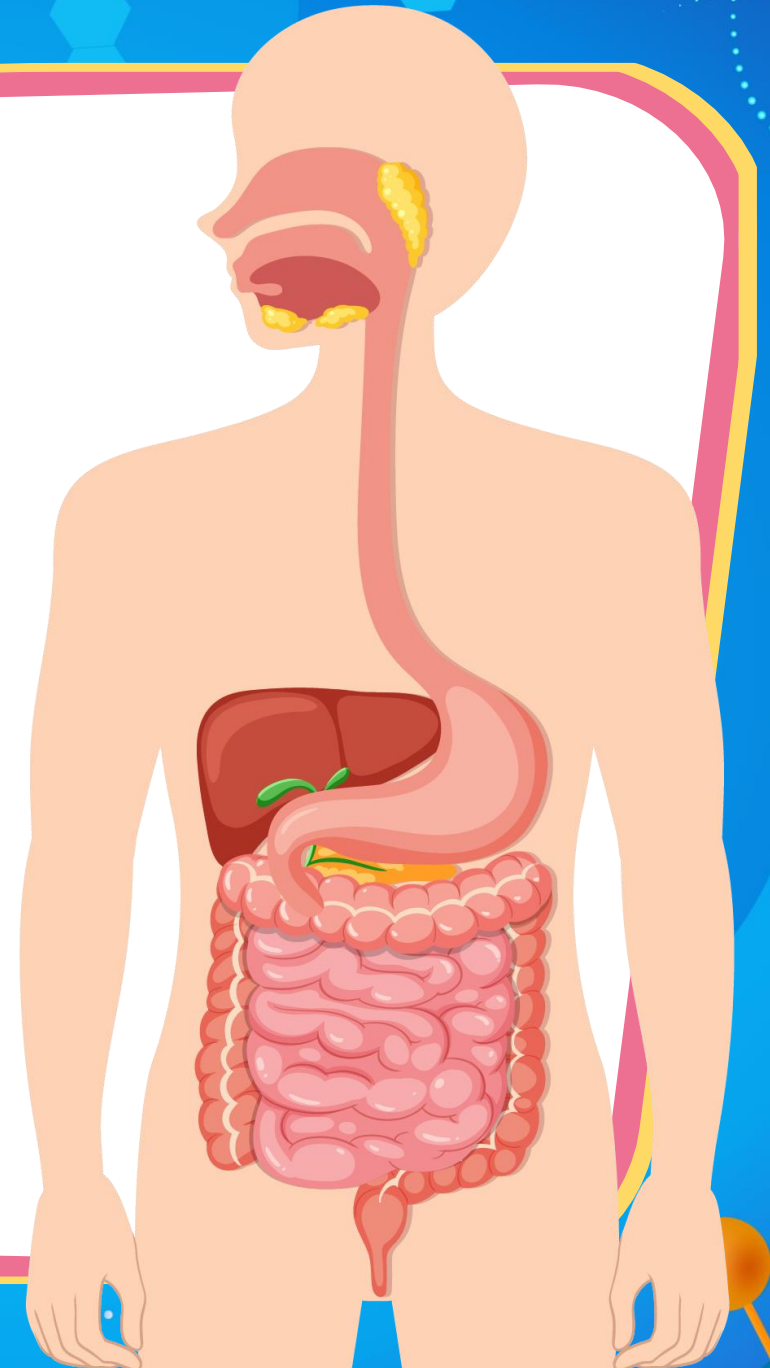
รายวิชาวิทยาศาสตร์และเทคโนโลยี

รหัสวิชา ว16101

ชั้นประถมศึกษาปีที่ 6

การดูแลรักษาอวัยวะในระบบ
ย่อยอาหารทำได้อย่างไร (1)

ครูผู้สอน ครูวิวัฒน์ ศรีเมฆ





A person wearing a grey t-shirt is shown from the chest down to the waist, holding their stomach with both hands, suggesting they are experiencing pain or discomfort. The background is a soft gradient from light yellow to light blue.

นักเรียนเคยมีอาการหรือโรคดังกล่าวหรือไม่
ถ้ามีเป็นอย่างไร



**สำหรับนักเรียนที่มีอาการหรือโรคดังกล่าว
ส่งผลกระทบต่อร่างกายอย่างไร**

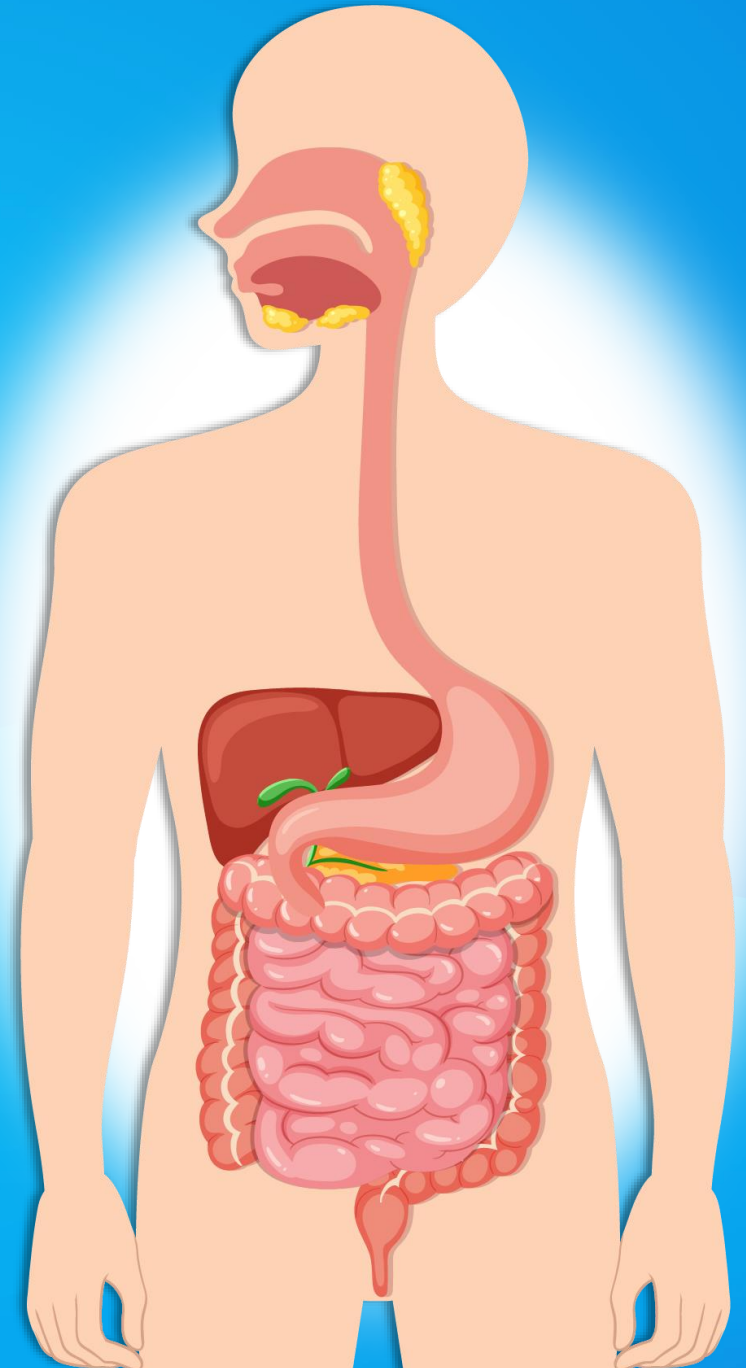
A person wearing a grey t-shirt is shown from the waist up, holding their stomach with both hands, suggesting they are experiencing pain or discomfort. The background is a soft gradient from light yellow to light blue.

นักเรียนมีวิธีการดูแลรักษาอย่างไร

กิจกรรมที่ 2

การดูแลรักษาอวัยวะในระบบ

ย่อยอาหารทำได้อย่างไร



จุดประสงค์ของกิจกรรม

1. บอกอาการ สาเหตุ ผลกระทบของโรคหรืออาการที่ผิดปกติที่เกี่ยวข้องกับระบบย่อยอาหาร
2. การลงความเห็นจากข้อมูลเกี่ยวกับอาการ สาเหตุ ผลกระทบของโรคหรืออาการที่ผิดปกติ



ใบงาน เรื่อง การดูแลรักษาอวัยวะในระบบย่อยอาหาร

หน้า 35-40

35

ใบงาน เรื่อง การดูแลรักษาอวัยวะในระบบย่อยอาหาร

บันทึกผลการทำกิจกรรม

1. การอภิปรายแลกเปลี่ยนประสบการณ์และการสืบค้นข้อมูลเกี่ยวกับโรคหรืออาการผิดปกติที่เกี่ยวข้องกับระบบย่อยอาหาร

โรคหรืออาการผิดปกติที่เกี่ยวข้องกับระบบย่อยอาหาร	ลักษณะอาการ	สาเหตุ	อวัยวะที่เกี่ยวข้อง	ผลกระทบ
1.	การแลกเปลี่ยน	การแลกเปลี่ยน	การแลกเปลี่ยน	การแลกเปลี่ยน
.....
.....
.....
.....
.....
.....
.....





วิธีทำกิจกรรม

1. ร่วมกันอภิปรายแลกเปลี่ยนประสบการณ์การเป็นโรคหรือมีอาการผิดปกติที่เกี่ยวข้องกับระบบย่อยอาหารกับเพื่อนในกลุ่มในประเด็นของอาการ สาเหตุ อวัยวะในระบบย่อยอาหารที่เกี่ยวข้อง และผลกระทบที่เกิดขึ้นกับตนเอง และผู้อื่น บันทึกผล

บันทึกผลการทำกิจกรรม

โรคหรืออาการผิดปกติที่เกี่ยวข้องกับระบบย่อยอาหาร	ลักษณะอาการ	สาเหตุ	อวัยวะที่เกี่ยวข้อง	ผลกระทบ
1. โรคอาหารเป็นพิษ	การแลกเปลี่ยน - ปวดท้อง - อาเจียน - ถ่ายเหลว	การแลกเปลี่ยน - ทานอาหารที่ไม่สะอาด - ทานอาหารหมดอายุ	การแลกเปลี่ยน - กระเพาะอาหาร	การแลกเปลี่ยน - ไม่มีสมาธิในการเรียน

คำชี้แจงในการทำกิจกรรมนักเรียน

- อภิปรายแลกเปลี่ยนประสบการณ์การเป็นโรคหรือมีอาการผิดปกติที่เกี่ยวข้องกับระบบย่อยอาหาร บันทึกผลลงในใบกิจกรรม หน้า 35-40

คำชี้แจงบทบาทครูปลายทาง

- เปิดโอกาสให้นักเรียนอภิปรายแลกเปลี่ยนประสบการณ์การเป็นโรคหรือมีอาการผิดปกติที่เกี่ยวข้องกับระบบย่อยอาหาร





แลกเปลี่ยนประสบการณ์

บันทึกผลการทำกิจกรรม

โรคหรืออาการผิดปกติ ที่เกี่ยวข้องกับระบบ ย่อยอาหาร	ลักษณะอาการ	สาเหตุ	อวัยวะที่เกี่ยวข้อง	ผลกระทบ
1.	การแลกเปลี่ยน	การแลกเปลี่ยน	การแลกเปลี่ยน	การแลกเปลี่ยน



วิธีทำกิจกรรม

- รวบรวมข้อมูลเพิ่มเติมโดยใช้เทคโนโลยีจากแหล่งข้อมูลที่ น่าเชื่อถือเกี่ยวกับลักษณะอาการสาเหตุ และอวัยวะในระบบย่อยอาหารที่เกี่ยวข้องของโรคหรืออาการที่นักเรียนในกลุ่ม เคยเป็นรวมทั้งผลกระทบที่จะเกิดขึ้น หากมีอาการเรื้อรังหรือไม่ได้รับการดูแลรักษา บันทึกผลเพิ่มเติม

บันทึกผลการทำกิจกรรม

โรคหรืออาการผิดปกติที่เกี่ยวข้องกับระบบย่อยอาหาร	ลักษณะอาการ	สาเหตุ	อวัยวะที่เกี่ยวข้อง	ผลกระทบ
1. โรคอาหารเป็นพิษ	การสืบค้นข้อมูลเพิ่มเติม <ul style="list-style-type: none">- คลื่นไส้ อาเจียน- ปวดท้องแบบบิดเกร็งเป็นพัก ๆ- ไม่อยากอาหาร	การสืบค้นข้อมูลเพิ่มเติม ทานอาหารที่มีการปนเปื้อนของเชื้อแบคทีเรีย ไวรัส หรือปรสิต	การสืบค้นข้อมูลเพิ่มเติม <ul style="list-style-type: none">- กระเพาะอาหาร	การสืบค้นข้อมูลเพิ่มเติม <ul style="list-style-type: none">- ไม่มีสมาธิในการเรียน

บันทึกผลการทำกิจกรรม

โรคหรืออาการผิดปกติที่เกี่ยวข้องกับระบบย่อยอาหาร	ลักษณะอาการ	สาเหตุ	อวัยวะที่เกี่ยวข้อง	ผลกระทบ
1. โรคอาหารเป็นพิษ	แหล่งที่มาของข้อมูล www.ram-hosp.co.th/news_detail/1892 สืบค้นเมื่อ 27/05/2567	แหล่งที่มาของข้อมูล www.ram-hosp.co.th/news_detail/1892 สืบค้นเมื่อ 27/05/2567	แหล่งที่มาของข้อมูล www.ram-hosp.co.th/news_detail/1892 สืบค้นเมื่อ 27/05/2567	แหล่งที่มาของข้อมูล www.ram-hosp.co.th/news_detail/1892 สืบค้นเมื่อ 27/05/2567

คำชี้แจงในการทำกิจกรรมนักเรียน

- รวบรวมข้อมูลเพิ่มเติมเกี่ยวกับโรคหรืออาการผิดปกติที่เกี่ยวข้องกับระบบย่อยอาหาร จากแหล่งข้อมูลที่น่าเชื่อถือ และบันทึกผลลงในใบกิจกรรม หน้า 35-40

คำชี้แจงบทบาทครูปลายทาง

- เดินดูนักเรียนทำกิจกรรมหากพบปัญหาให้แนะนำ และช่วยเหลือนักเรียนตามความเหมาะสม พร้อมทั้งประเมินนักเรียนในการใช้เทคโนโลยี



An illustration of a meeting scene from a top-down perspective. Several hands are visible around a white table, some pointing, some holding a tablet, and one holding a pen. There are three coffee cups, a pair of glasses, and a spiral notebook. The background has yellow and grey geometric shapes.

แลกเปลี่ยนข้อมูล

บันทึกผลการทำกิจกรรม

โรคหรืออาการผิดปกติ ที่เกี่ยวข้องกับระบบ ย่อยอาหาร	ลักษณะอาการ	สาเหตุ	อวัยวะที่เกี่ยวข้อง	ผลกระทบ
1.	การสืบค้นข้อมูล เพิ่มเติม	การสืบค้นข้อมูล เพิ่มเติม	การสืบค้นข้อมูล เพิ่มเติม	การสืบค้นข้อมูล เพิ่มเติม

บันทึกผลการทำกิจกรรม

โรคหรืออาการผิดปกติ ที่เกี่ยวข้องกับระบบ ย่อยอาหาร	ลักษณะอาการ	สาเหตุ	อวัยวะที่เกี่ยวข้อง	ผลกระทบ
1.	แหล่งที่มาของข้อมูล	แหล่งที่มาของข้อมูล	แหล่งที่มาของข้อมูล	แหล่งที่มาของข้อมูล



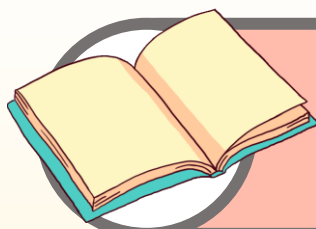
สรุปผลการทำกิจกรรม

โรคหรืออาการที่เกี่ยวข้องกับ
ระบบย่อยอาหาร

เช่น

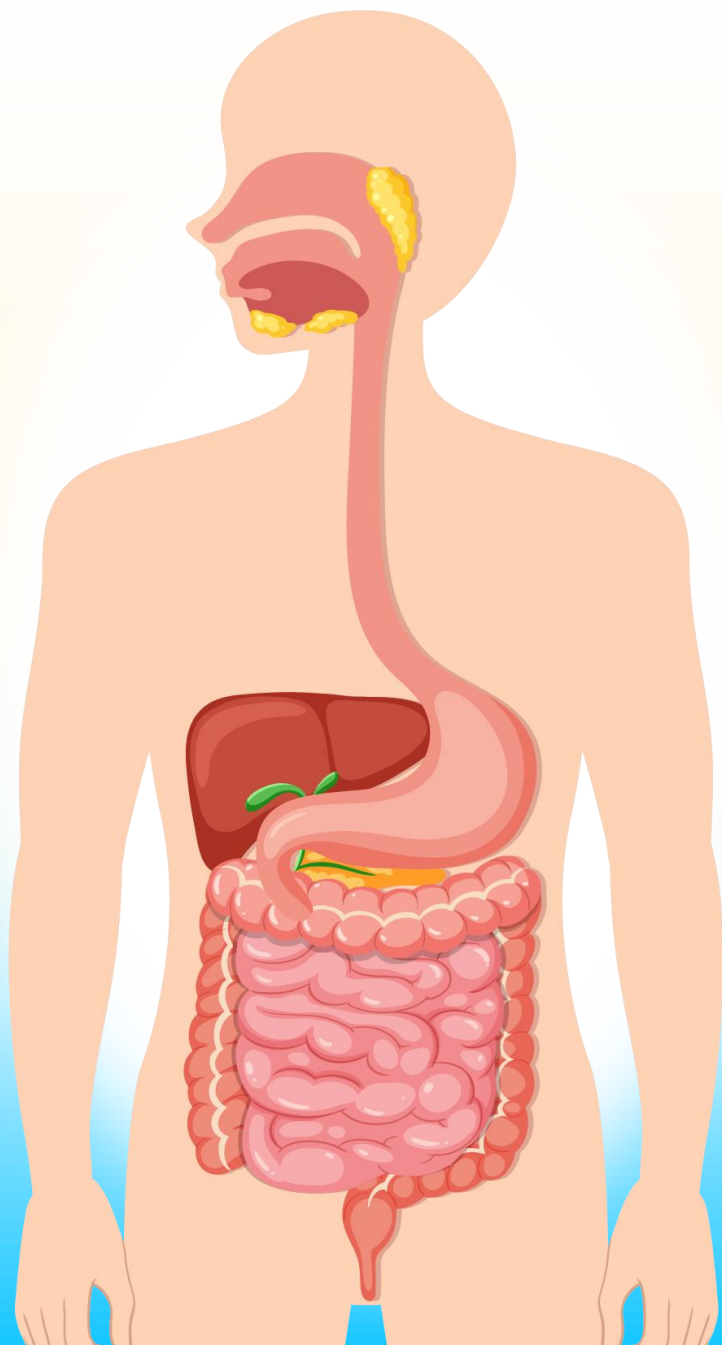
โรคกระเพาะอาหารอักเสบ โรคอาหารเป็นพิษ
โรคกรดไหลย้อน ปวดท้อง ท้องอืด ท้องเสีย
ท้องผูก

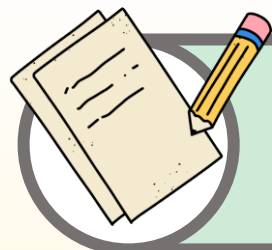
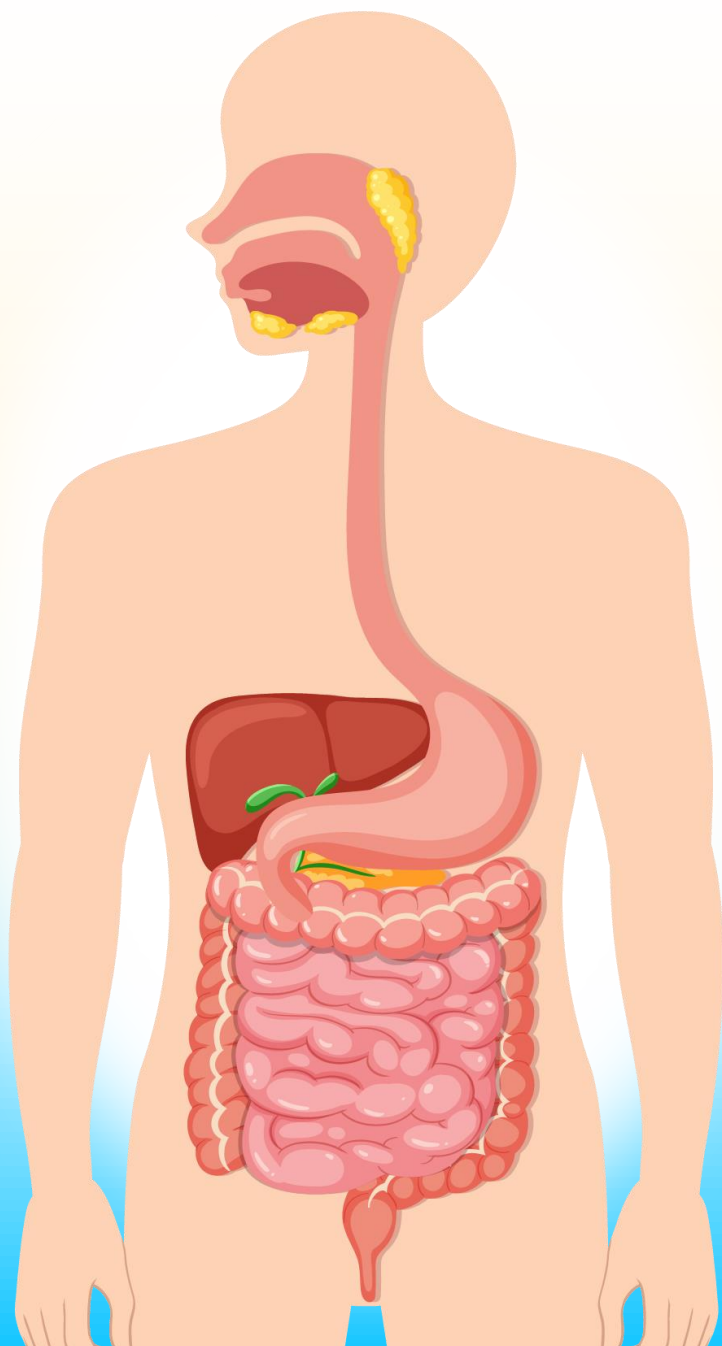
มีลักษณะอาการ
สาเหตุและส่งผล
กระทบที่
แตกต่างกัน



บทเรียนครั้งต่อไป

การดูแลรักษาอวัยวะในระบบย่อย
อาหารทำได้อย่างไร (2)





สิ่งที่ต้องเตรียม

1. ใบงาน เรื่อง การดูแลรักษาอวัยวะในระบบย่อยอาหาร
2. แบบฝึกหัด เรื่อง ระบบย่อยอาหาร

สามารถดาวน์โหลดได้ที่ www.dltv.ac.th