

รายวิชาคณิตศาสตร์

รหัสวิชา ค13101

ชั้นประถมศึกษาปีที่ 3

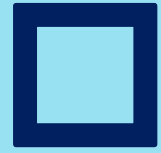
เรื่อง การหาค่าของตัวไม่ทราบค่าในประโยคสัญลักษณ์
การบวก และประโยคสัญลักษณ์การลบ
โดยใช้ความสัมพันธ์ของการบวกและการลบ (2)

ครูผู้สอน ครูสุคนธา บุกอก



การหาค่าของตัวไม่ทราบค่า
ในประโยคสัญลักษณ์การบวก
และประโยคสัญลักษณ์การลบ
โดยใช้ความสัมพันธ์ของการบวก
และการลบ (2)





$$+ 2,391 = 66,000$$

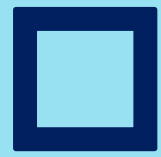
66,000

ความสัมพันธ์การบวกและการลบ

$$66,000 - 2,391 = \square$$

?

2,391



$$+ 2,391 = 66,000$$

66,000

ความสัมพันธ์การบวกและการลบ

$$66,000 - 2,391 = \boxed{63,609}$$

?

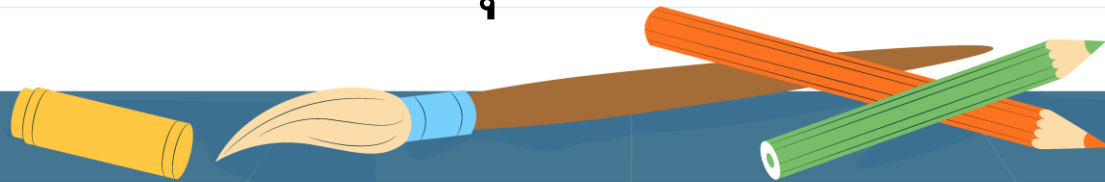
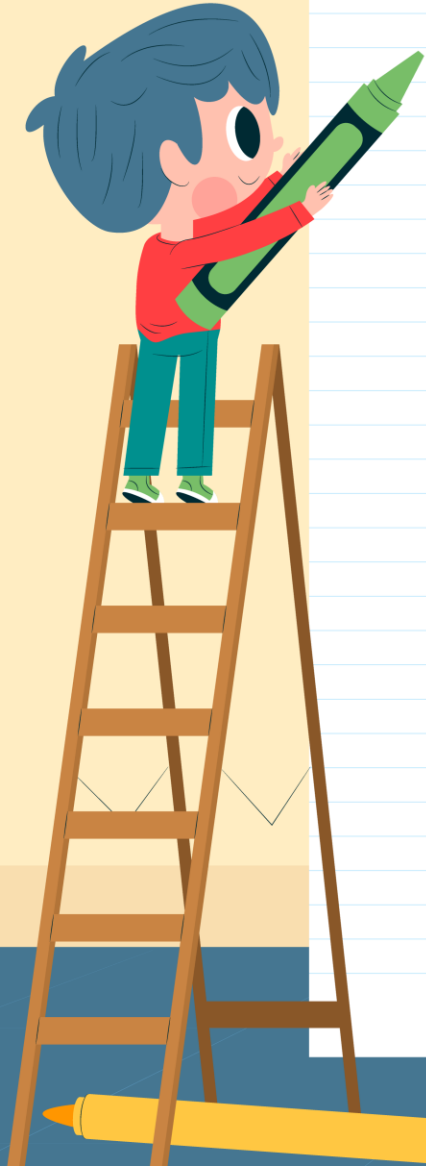
2,391

ดังนั้น $\square + 2,391 = 66,000$

ตอบ ๖๓,๖๐๙

จุดประสงค์การเรียนรู้

- 1) หาตัวไม่ทราบค่าในประโยคสัญลักษณ์การบวกและ
ประโยคสัญลักษณ์การลบ
- 2) แก้ปัญหา สื่อสารและสื่อความหมายทาง
คณิตศาสตร์
- 3) มีเหตุผลในการสนับสนุนหรือโต้แย้งแนวคิด
ได้อย่างสมเหตุสมผล



“เกมบันไดงู”





อุปกรณ์การทำกิจกรรม

Finish	34	33	32	31	30
24	25	26	27	28	29
23	22	21	20	19	18
12	13	14	15	16	17
11	10	9	8	7	6
Start	1	2	3	4	5

1. แผ่นกระดาษตารางบันไดงู
2. เบี้ย 6 อัน (ตามจำนวนกลุ่ม)
3. ลูกเต๋า 1 ลูก
4. บัตรโจทย์ 1 ชุด





กติกาการทำกิจกรรม

- 1) เริ่มต้นโดยผู้เล่นแต่ละกลุ่มวางเบี้ยของตนเองที่จุด **Start**
ผู้เล่นกลุ่มแรกเปิดบัตรโจทย์พร้อมช่วยกันหาคำตอบจากบัตรโจทย์
ถ้าตอบถูกจะได้โยนลูกเต๋า 1 ครั้ง แล้วเดินไปข้างหน้าตามแต้มที่โยนได้
- 2) ผู้เล่นกลุ่มที่ 2 เปิดบัตรโจทย์และหาคำตอบ ทำเช่นเดียวกัน
กับกลุ่มแรก ทำเช่นนี้ไปเรื่อย ๆ

ผู้เล่นกลุ่มที่เดินทางถึง Finish เป็นคนแรกเป็น “ผู้ชนะ”





กติกาการทำกิจกรรม

Finish	34	33	32	31	30
24	25	26	27	28	29
23	22	21	20	19	18
12	13	14	15	16	17
11	10	9	8	7	6
Start	1	2	3	4	5

ถ้าผู้เล่นเดินไปหยุดยังช่องที่มีบันได
ให้เลื่อนเบี้ยขึ้นไปยังจุดปลายของบันได

ถ้าผู้เล่นเดินไปหยุดยังช่องที่มีหัวของงู
ให้เลื่อนเบี้ยลงไปยังหางของงู

ถ้าบัตรใจทย์หมด

ใครไปได้ไกลจากจุดเริ่มต้นมากที่สุด เป็นผู้ชนะ



$$\square - 375 = 1,000$$

$$2,500 - \square = 600$$

$$\square - 2,000 = 20,000$$

$$1,500 - \square = 1,000$$

$$\square + 49,000 = 55,000$$

$$\square + 5,000 = 10,000$$

$$\square + 82,000 = 90,000$$

$$12,400 + \square = 24,800$$

$$100,000 - \square = 60,000$$

$$32,000 + \square = 65,487$$

$$8,888 + \square = 9,999$$

$$\square - 18,000 = 7,000$$





$$\square - 375 = 1,000$$

ใช้ความสัมพันธ์การบวกและการลบ

$$1,000 + 375 = \boxed{1,375}$$

ดังนั้น

$$\square - 375 = 1,000$$

ตอบ ๑,๓๗๕





$$2,500 - \square = 600$$

ใช้ความสัมพันธ์การบวกและการลบ

$$2,500 - 600 = \boxed{1,900}$$

ดังนั้น $2,500 - \square = 600$

ตอบ ๑,๙๐๐





$$\square - 2,000 = 20,000$$

ใช้ความสัมพันธ์การบวกและการลบ

$$20,000 + 2,000 = \boxed{22,000}$$

ดังนั้น $\square - 2,000 = 20,000$

ตอบ ๒๒,๐๐๐





$$1,500 - \square = 1,000$$

ใช้ความสัมพันธ์การบวกและการลบ

$$1,500 - 1,000 = \boxed{500}$$

ดังนั้น $1,500 - \square = 1,000$

ตอบ ๕๐๐





$$\square + 49,000 = 55,000$$

ใช้ความสัมพันธ์การบวกและการลบ

$$55,000 - 49,000 = \boxed{6,000}$$

ดังนั้น $\square + 49,000 = 55,000$

ตอบ ๖,๐๐๐





$$\square + 5,000 = 10,000$$

ใช้ความสัมพันธ์การบวกและการลบ

$$10,000 - 5,000 = \boxed{5,000}$$

ดังนั้น $\square + 5,000 = 10,000$

ตอบ ๕,๐๐๐





$$\square + 82,000 = 90,000$$

ใช้ความสัมพันธ์การบวกและการลบ

$$90,000 - 82,000 = \boxed{8,000}$$

ดังนั้น $\square + 82,000 = 90,000$

ตอบ ๘,๐๐๐





$$12,400 + \square = 24,800$$

ใช้ความสัมพันธ์การบวกและการลบ

$$24,800 - 12,400 = \boxed{12,400}$$

ดังนั้น $12,400 + \square = 24,800$

ตอบ ๑๒,๔๐๐





$$100,000 - \square = 60,000$$

ใช้ความสัมพันธ์การบวกและการลบ

$$100,000 - 60,000 = \boxed{40,000}$$

ดังนั้น $100,000 - \square = 60,000$

ตอบ ๔๐,๐๐๐





$$32,000 + \square = 65,487$$

ใช้ความสัมพันธ์การบวกและการลบ

$$65,487 - 32,000 = \boxed{33,487}$$

ดังนั้น $32,000 + \square = 65,487$

ตอบ ๓๓,๔๘๗





$$8,888 + \square = 9,999$$

ใช้ความสัมพันธ์การบวกและการลบ

$$9,999 - 8,888 = \boxed{1,111}$$

ดังนั้น $8,888 + \square = 9,999$

ตอบ ๑,๑๑๑





$$\square - 18,000 = 7,000$$

ใช้ความสัมพันธ์การบวกและการลบ

$$7,000 + 18,000 = \boxed{25,000}$$

ดังนั้น $\square - 18,000 = 7,000$

ตอบ ๒๕,๐๐๐



ສະບຸນ



จากกิจกรรมนี้ สรุปได้ว่า.....

การหาค่าของตัวไม่ทราบค่าในประโยคสัญลักษณ์การบวก
และประโยคสัญลักษณ์การลบ

อาจทำได้โดยเขียนแผนภาพแสดงความสัมพันธ์
ของจำนวนแบบส่วนย่อย - ส่วนรวม
หรือใช้ความสัมพันธ์ของการบวกและการลบ
ในการหาคำตอบ



แบบฝึกหัด 2.12

โยงเส้นจับคู่โจทย์กับคำตอบ

$\square + 720 = 3,250$	•	•	53,091
$38,159 - \square = 4,888$	•	•	35,896
$\square - 15,893 = 20,003$	•	•	61,890
$\square + 3,005 = 26,927$	•	•	2,530
$37,010 - \square = 10,026$	•	•	33,271
$\square - 9,000 = 52,890$	•	•	92,700
$70,189 - \square = 17,098$	•	•	23,922
$100,000 - \square = 7,300$	•	•	26,984



แบบฝึกหัด 2.12



บทเรียนครั้งต่อไป



โจทย์ปัญหาการบวกและการลบ
ที่ผลลัพธ์ไม่เกิน 100,000





สิ่งที่ต้องเตรียม

1. ใบกิจกรรม 2.2

2. แบบฝึกหัด 2.13



สามารถดาวน์โหลดได้ที่ www.dltv.ac.th