

# รายวิชา คณิตศาสตร์

รหัสวิชา ค14101

ชั้นประถมศึกษาปีที่ 4

เรื่อง การหาผลลบจากค่าประมาณ

ครูผู้สอน ครูแพรวนภา ปันฉิม



การหาผลลบ  
จากค่าประมาณ



# จุดประสงค์การเรียนรู้

ใช้การหาค่าประมาณของจำนวนนับ  
ช่วยในการหาผลลบ

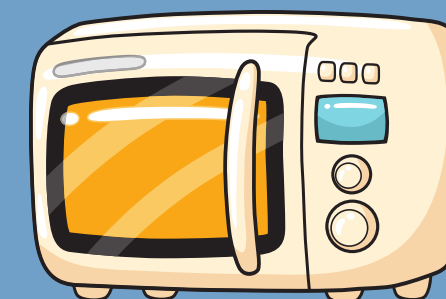




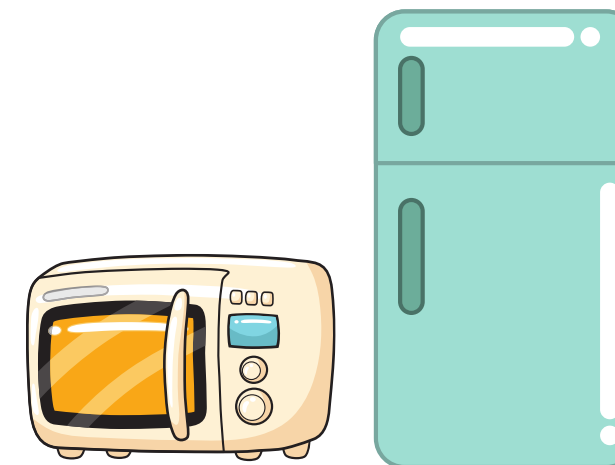
ลุงซื้อตู้เย็นราคา 5,980 บาท

และซื้อไมโครเวฟราคา 1,498 บาท

ลุงซื้อตู้เย็นแพงกว่าไมโครเวฟประมาณเท่าไร



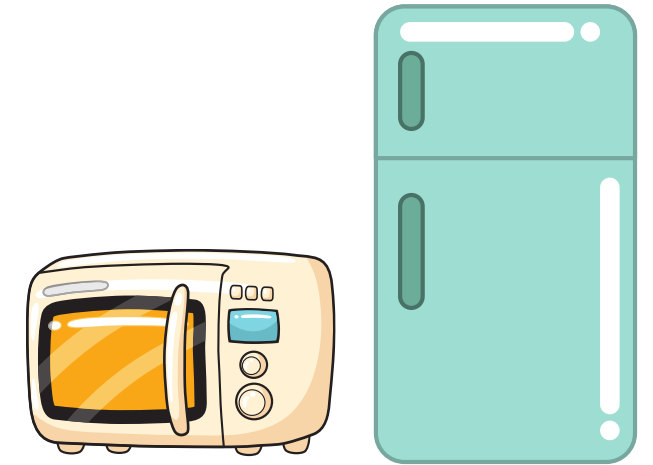
ลุงซื้อตู้เย็นราคา 5,980 บาทและซื้อไมโครเวฟราคา 1,498 บาท  
ลุงซื้อตู้เย็นแพงกว่าไมโครเวฟประมาณเท่าไร



ลุงซื้อตู้เย็นแพงกว่าไมโครเวฟประมาณ 4,500 บาท  
หรือไม่ เพราะเหตุใด



ลุงซื้อตู้เย็นราคา 5,980 บาทและซื้อไมโครเวฟราคา 1,498 บาท  
ลุงซื้อตู้เย็นแพงกว่าไมโครเวฟประมาณเท่าไร



---

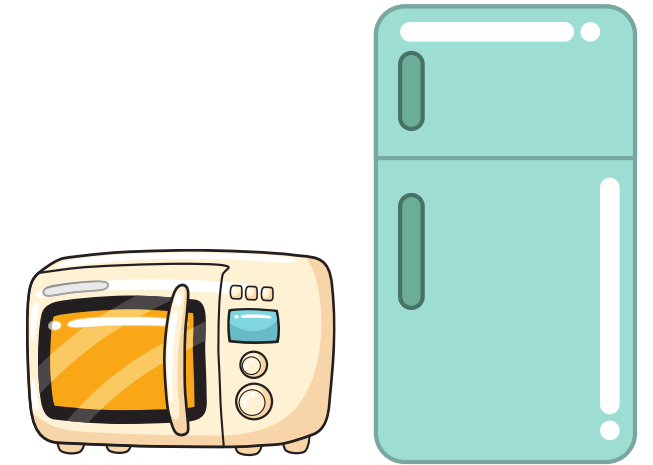
ประมาณ 4,500 บาท

๓ ๐ /

๐ / ๘

-

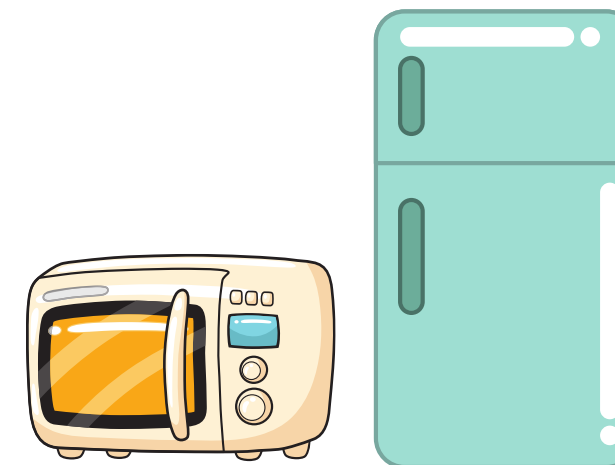
ลุงซื้อตู้เย็นราคา 5,980 บาทและซื้อไมโครเวฟราคา 1,498 บาท  
ลุงซื้อตู้เย็นแพงกว่าไมโครเวฟประมาณเท่าไร



---

ประมาณ 5,000 บาท

ลุงซื้อตู้เย็นราคา 5,980 บาทและซื้อไมโครเวฟราคา 1,498 บาท  
ลุงซื้อตู้เย็นแพงกว่าไมโครเวฟประมาณเท่าไร



---

จำนวนเงินที่ต่างกันใกล้เคียง 4,500 บาท หรือ 5,000 บาท  
เพราะเหตุใด



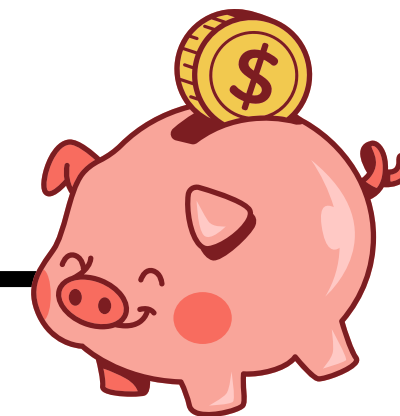


พี่มีรายได้ปีละ 125,200 บาท  
น้องมีรายได้ปีละ 49,700 บาท  
พี่มีรายได้มากกว่าน้อง  
ประมาณปีละเท่าไร





พี่มีรายได้ปีละ 125,200 บาท น้องมีรายได้ปีละ 49,700 บาท  
พี่มีรายได้มากกว่าน้องประมาณปีละเท่าไร

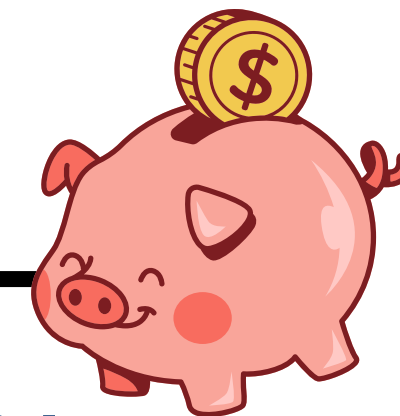


การประมาณเป็นจำนวนเต็มแสน (ไม่เหมาะสม)

เพราะการประมาณครั้งนี้ทำให้ค่าประมาณรายได้ของน้องเป็น  
0 บาท ซึ่งทำให้ผลต่างของค่าประมาณมีความคลาดเคลื่อนมาก



พี่มีรายได้ปีละ 125,200 บาท น้องมีรายได้ปีละ 49,700 บาท  
พี่มีรายได้มากกว่าน้องประมาณปีละเท่าไร



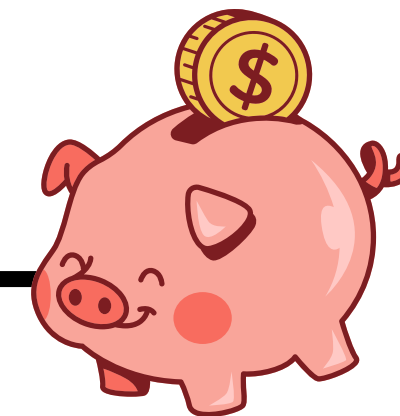
การประมาณรายได้ของพี่เป็นจำนวนเต็มแสน และประมาณ  
รายได้ของน้องเป็นจำนวนเต็มหมื่น (ไม่เหมาะสม)

เพราะการประมาณแต่ละสถานการณ์ควรใช้การประมาณเป็น  
จำนวนเต็มชนิดเดียวกัน



พี่มีรายได้ปีละ 125,200 บาท น้องมีรายได้ปีละ 49,700 บาท

พี่มีรายได้มากกว่าน้องประมาณปีละเท่าไร



การประมาณเป็นจำนวนเต็มหมื่น (เหมาะสม)

เพราะผลต่างของค่าประมาณที่ได้มีความคลาดเคลื่อนน้อย

การประมาณเป็นจำนวนเต็มพัน (เหมาะสม)

เพราะผลต่างของค่าประมาณที่ได้มีความคลาดเคลื่อนน้อยสุด



พี่มีรายได้ปีละ 125,200 บาท น้องมีรายได้ปีละ 49,700 บาท

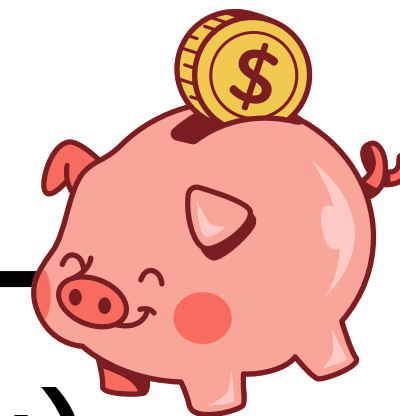
พี่มีรายได้มากกว่าน้องประมาณปีละเท่าไร



ประมาณรายได้เป็นจำนวนเต็มหมื่น จะได้



พี่มีรายได้ปีละ 125,200 บาท น้องมีรายได้ปีละ 49,700 บาท  
พี่มีรายได้มากกว่าน้องประมาณปีละเท่าไร



**125,200 – 49,700** (ประมาณเป็นจำนวนเต็มหมื่น)

วิธีทำ  $125,200 \approx 130,000$  และ  $49,700 \approx 50,000$

เนื่องจาก  $130,000 - 50,000 = 80,000$

ดังนั้น  $125,200 - 49,700 \approx 80,000$

ธิดามีเงินเก็บ 95,200 บาท ต้องการซื้อรถยนต์ 645,300 บาท  
ธิดาต้องเก็บเงินเพิ่มอีกประมาณกี่บาทเพื่อจะซื้อรถยนต์



ธิดามีเงินเก็บ 95,200 บาท ต้องการซื้อรถยนต์ 645,300 บาท  
ธิดาต้องเก็บเงินเพิ่มอีกประมาณกี่บาทเพื่อจะซื้อรถยนต์

---

**645,300 – 95,200** (ประมาณเป็นจำนวนเต็มหมื่น)

วิธีทำ  $645,300 \approx 650,000$  และ  $95,200 \approx 100,000$

เนื่องจาก  $650,000 - 100,000 = 550,000$

ดังนั้น  $645,300 - 95,200 \approx 550,000$





# แบบฝึกหัดที่ 1.14

ข้อ 3 และ ข้อ 4



**ตัวอย่าง**  $240,004 - 97,587$  (ประมาณเป็นจำนวนเต็มแสน)

**วิธีทำ**  $240,004 \approx 200,000$  และ  $97,587 \approx 100,000$

เนื่องจาก  $200,000 - 100,000 = 100,000$

ดังนั้น  $240,004 - \cancel{97,587} \approx 100,000$

**ตอบ** ๑๐๐,๐๐๐

3.  $3,927,000 - 149,586$

วิธีทำ.....

.....

.....

.....

ตอบ.....

4.  $905,498 - 98,476$

วิธีทำ.....

.....

.....

.....

ตอบ.....

3.  $3,927,000 - 149,586$  (ประมาณเป็นจำนวนเต็มแสน)

วิธีทำ  $3,927,000 \approx 3,900,000$  และ  $149,586 \approx 100,000$

เนื่องจาก  $3,900,000 - 100,000 = 3,800,000$

ดังนั้น  $3,927,000 - 149,586 \approx 3,800,000$

ตอบ **๓,๘๐๐,๐๐๐**

## 4. $905,498 - 98,476$ (ประมาณเป็นจำนวนเต็มหมื่น)

วิธีทำ  $905,498 \approx 910,000$  และ  $98,476 \approx 100,000$

เนื่องจาก  $910,000 - 100,000 = 810,000$

ดังนั้น  $905,498 - 98,476 \approx 810,000$

ตอบ **๘๑๐,๐๐๐**



# สรุปบทเรียน

วิธีการประมาณค่าตอบของสถานการณ์ต่าง ๆ

การประมาณ เป็นการบอกจำนวนของสิ่งต่าง ๆ อย่างคร่าว ๆ

ไม่ต้องการความละเอียดมากนัก

การหาค่าประมาณของจำนวนแต่ละจำนวนที่จะนำมาบวกหรือลบกัน ควรให้หลักการหาค่าประมาณเป็นจำนวนเต็มชนิดเดียวกัน

# แบบฝึกหัดที่ 1.14

ข้อ 1 , ข้อ 2 และข้อ 5



# ใบงาน เรื่อง การหาผลลบจากค่าประมาณ

สามารถดาวน์โหลดใบงานได้ที่ [www.dltv.ac.th](http://www.dltv.ac.th)



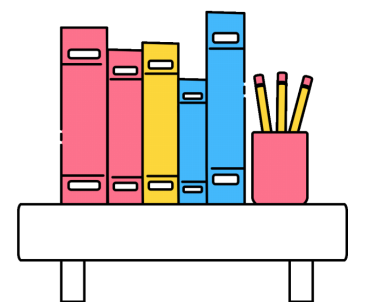
## คำชี้แจงบทบาทครูปลายทาง

1. แจกแบบฝึกหัด 1.14 ให้นักเรียน
2. ครูอธิบายคำชี้แจงแต่ละข้อ
3. ครูตรวจสอบความถูกต้องและให้ความช่วยเหลือตามความเหมาะสม



## คำชี้แจงกิจกรรมนักเรียน

ให้นักเรียนทำแบบฝึกหัด 1.14





จงแสดงวิธีหาคำตอบโดยใช้การประมาณ

**ตัวอย่าง**  $240,004 - 97,587$  (ประมาณเป็นจำนวนเต็มแสน)

**วิธีทำ**  $240,004 \approx 200,000$  และ  $97,587 \approx 100,000$

เนื่องจาก  $200,000 - 100,000 = 100,000$

ดังนั้น  $240,004 - 97,587 \approx 100,000$

**ตอบ** ๑๐๐,๐๐๐

1.  $89,544,672 - 9,896,961$  (ประมาณเป็นจำนวนเต็มล้าน)

**วิธีทำ**.....

.....

**ตอบ**.....

2.  $1,654,453 - 685,037$  (ประมาณเป็นจำนวนเต็มแสน)

**วิธีทำ**.....

.....

**ตอบ**.....

5.  $4,119,657 - 1,130,410$

**วิธีทำ**.....

.....

**ตอบ**.....



1.  $89,544,672 - 9,896,961$  (ประมาณเป็นจำนวนเต็มล้าน)

วิธีทำ.....

.....

.....

.....

ตอบ.....



2.  $1,654,453 - 685,037$  (ประมาณเป็นจำนวนเต็มแสน)

วิธีทำ.....

.....

.....

.....

ตอบ.....



5.  $4,119,657 - 1,130,410$

วิธีทำ.....

.....

.....

.....

ตอบ.....





# บทเรียนครั้งต่อไป

เรื่อง การแก้โจทย์ปัญหาโดยใช้ค่าประมาณ

สิ่งที่ต้องเตรียม

แบบฝึกหัด 1.15

(สามารถดาวน์โหลดได้ที่ [www.dltv.ac.th](http://www.dltv.ac.th))