

รายวิชา วิทยาศาสตร์และเทคโนโลยี

เทคโนโลยี

รหัสวิชา ว11101

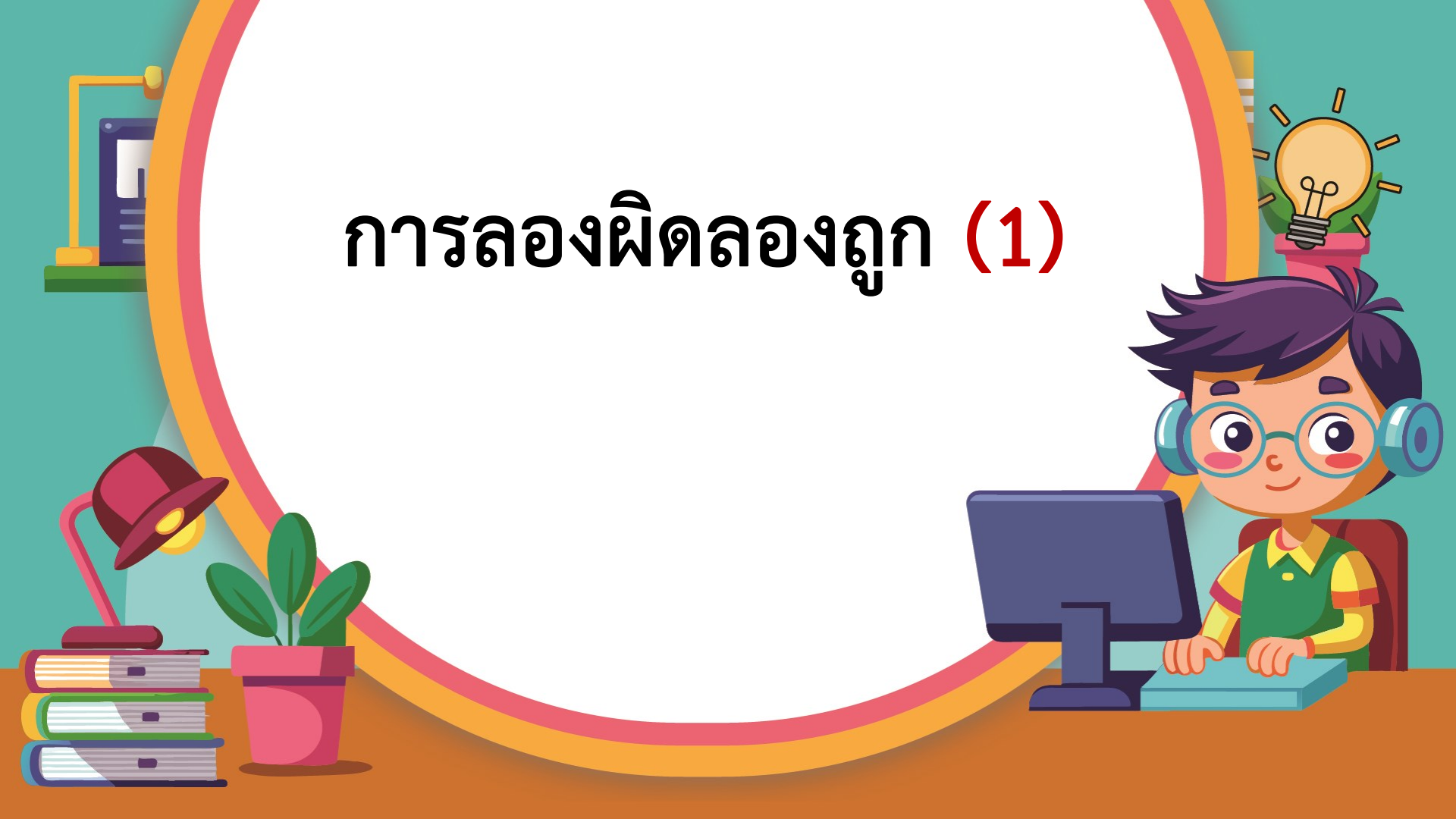
ชั้นประถมศึกษาปีที่ 1

เรื่อง การลองผิดลองถูก (1)

ครูผู้สอน ครูสีปกร ศรีพรหมทอง



การลองผิดลองถูก (1)





นักเรียนมีเส้นทางการเดินทาง จากบ้านมา
โรงเรียนได้กี่เส้นทาง อะไรบ้าง



แนวคำตอบ



หลายเส้นทาง เช่น เส้นทางถนนสายหลัก / เส้นทางลัด



นักเรียนคนที่มีหลายเส้นทางให้เลือก
นักเรียนเลือกเส้นทางใด เพราะเหตุใด



แนวคำตอบ



เลือกเส้นทางถนนสายหลัก เพราะเดินทางสะดวก
/เลือกเส้นทางลัด เพราะรถไม่ติด



จุดประสงค์การเรียนรู้

หน่วยที่ 3 การแก้ปัญหา

1. ระบุปัญหาจากสถานการณ์ใกล้ตัว
หรือสถานการณ์ที่กำหนดได้
2. แก้ปัญหาโดยใช้การลองผิดลองถูก





สมรรถนะที่ต้องการให้เกิดกับผู้เรียน

ระบุปัญหาและแก้ปัญหาโดยใช้การลองผิดลองถูก
จากสถานการณ์ใกล้ตัวหรือสถานการณ์ที่กำหนด





ใบงานที่ 1 เรื่อง ค้นหาเส้นทาง



(สามารถดาวน์โหลดได้ที่ www.dltv.ac.th)

ชื่อ-สกุล _____ ชั้น _____ เลขที่ _____
 วันที่ _____ เดือน _____ พ.ศ. _____

ใบงาน ๑๑ : ค้นหาเส้นทาง

๑. เมื่อได้กระดาษจิ๊กซอว์ไปเล่นน้ำที่บ่อน้ำ แต่ตอนมีลูกจิ๊กซอว์ไม่ได้อยู่ด้วยกัน ให้ใช้ดินสอสีลากเส้นหาแม่ไก่ไปตามทาลูกจิ๊กซอว์ครบทุกตัว แล้วพาไปยังบ่อน้ำ และใช้ดินสอสีที่ต่างกันลากเส้นเพื่อเพิ่มเส้นทางอื่น



เส้นทางตามลูกจิ๊กซอว์ครบทุกตัวเพื่อไปยังบ่อน้ำ มี เส้นทาง

ทุกกิจกรรมในใบนี้ ส่งเสริมพัฒนาการของเด็กปฐมวัยตามหลักสูตรฉบับใหม่ ๓-๖ ปี ๕ ธันวาคม ๒๕๖๒

ชื่อ-สกุล _____ ชั้น _____ เลขที่ _____
 วันที่ _____ เดือน _____ พ.ศ. _____

๒. ใช้ดินสอสีลากเส้นทางจากโรงเรียนกลับบ้าน โดยเลือกเส้นทางที่ปลอดภัย และใช้ดินสอสีที่ต่างกันลากเส้นเพื่อเพิ่มเส้นทางอื่น



เส้นทางจากโรงเรียนกลับบ้านถึงบ้านอย่างปลอดภัยมี เส้นทาง
 นักเรียนเลือกเส้นทางที่ซื้ด เพราะ

๑๒ ทุกกิจกรรมในใบนี้ ส่งเสริมพัฒนาการของเด็กปฐมวัยตามหลักสูตรฉบับใหม่ ๓-๖ ปี ๕ ธันวาคม ๒๕๖๒



คำชี้แจงกิจกรรมนักเรียน



นักเรียนศึกษาและทำใบงาน 1
เรื่อง ค้นหาเส้นทาง

คำชี้แจงบทบาทครูปลายทาง



ครูแบ่งกลุ่มให้นักเรียน กลุ่มละ 2-3 คน
จากนั้นครูให้นักเรียนศึกษาใบงาน 1
เรื่อง ค้นหาเส้นทาง โดยครูให้นักเรียน
พยายามอ่านโจทย์เอง หรือครูช่วยอ่าน
โจทย์ให้ นักเรียนฟัง

1. แม่ไก่จะพาลูกเจี๊ยบไปเล่นน้ำที่บ่อน้ำ แต่ตอนนี้ลูกเจี๊ยบไม่ได้อยู่ด้วยกัน ให้ใช้ดินสอสี
ลากเส้นพาแม่ไก่ไปตามหาลูกเจี๊ยบจนครบทุกตัว แล้วพาไปยังบ่อน้ำ และใช้ดินสอสีที่
ต่างกันลากเส้นเพื่อเพิ่มเส้นทางอื่น



เส้นทางตามลูกเจี๊ยบจนครบทุกตัว
เพื่อไปยังบ่อน้ำ มี เส้นทาง

2. ใช้ดินสอสีลากเส้นทางจากโรงเรียนเพื่อกลับบ้าน โดยเลือกเส้นทางที่ปลอดภัยและใช้ดินสอสีที่ต่างกันลากเส้นเพื่อเพิ่มเส้นทางอื่น



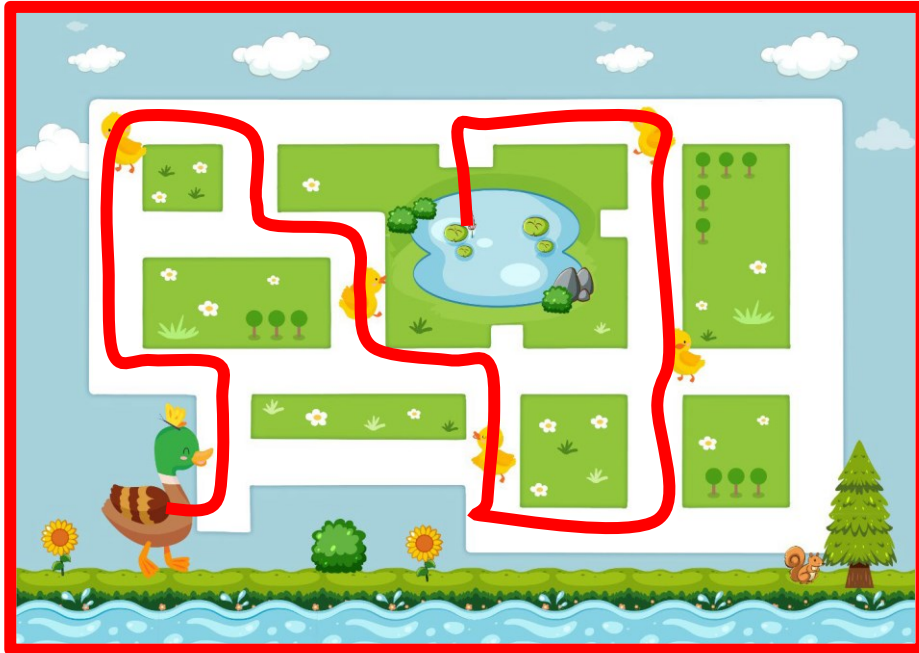
เส้นทางจากโรงเรียนกลับถึงบ้าน
อย่างปลอดภัยมีเส้นทาง
นักเรียนเลือกเส้นทางที่ใช้สี
เพราะ



ไปลงมือทำกันเลย..



1. แม่ไก่จะพาลูกเจี๊ยบไปเล่นน้ำที่บ่อน้ำ แต่ตอนนี้ลูกเจี๊ยบไม่ได้อยู่ด้วยกัน ให้ใช้ดินสอสี
ลากเส้นพาแม่ไก่ไปตามหาลูกเจี๊ยบจนครบทุกตัว แล้วพาไปยังบ่อน้ำ และใช้ดินสอสีที่
ต่างกันลากเส้นเพื่อเพิ่มเส้นทางอื่น



เส้นทางตามลูกเจี๊ยบจนครบทุกตัว
เพื่อไปยังบ่อน้ำ มี **3** เส้นทาง

1. แม่ไก่จะพาลูกเจี๊ยบไปเล่นน้ำที่บ่อน้ำ แต่ตอนนี้ลูกเจี๊ยบไม่ได้อยู่ด้วยกัน ให้ใช้ดินสอสี
ลากเส้นพาแม่ไก่ไปตามหาลูกเจี๊ยบจนครบทุกตัว แล้วพาไปยังบ่อน้ำ และใช้ดินสอสีที่
ต่างกันลากเส้นเพื่อเพิ่มเส้นทางอื่น



เส้นทางตามลูกเจี๊ยบจนครบทุกตัว
เพื่อไปยังบ่อน้ำ มี **3** เส้นทาง

1. แม่ไก่จะพาลูกเจี๊ยบไปเล่นน้ำที่บ่อน้ำ แต่ตอนนี้ลูกเจี๊ยบไม่ได้อยู่ด้วยกัน ให้ใช้ดินสอสี
ลากเส้นพาแม่ไก่ไปตามหาลูกเจี๊ยบจนครบทุกตัว แล้วพาไปยังบ่อน้ำ และใช้ดินสอสีที่
ต่างกันลากเส้นเพื่อเพิ่มเส้นทางอื่น



เส้นทางตามลูกเจี๊ยบจนครบทุกตัว
เพื่อไปยังบ่อน้ำ มี **3** เส้นทาง

2. ใช้ดินสอสีลากเส้นทางจากโรงเรียนเพื่อกลับบ้าน โดยเลือกเส้นทางที่ปลอดภัยและใช้ดินสอสีที่ต่างกันลากเส้นเพื่อเพิ่มเส้นทางอื่น



เส้นทางจากโรงเรียนกลับบ้าน
อย่างปลอดภัยมี².....เส้นทาง
นักเรียนเลือกเส้นทางที่ใช้สี
เพราะ

.....
.....

2. ใช้ดินสอสีลากเส้นทางจากโรงเรียนเพื่อกลับบ้าน โดยเลือกเส้นทางที่ปลอดภัยและใช้ดินสอสีที่ต่างกันลากเส้นเพื่อเพิ่มเส้นทางอื่น



เส้นทางจากโรงเรียนกลับบ้าน
อย่างปลอดภัยมี**2**.....เส้นทาง
นักเรียนเลือกเส้นทางที่ใช้สี **แดง**!
เพราะ **เป็นเส้นทางที่ไม่มี**
.....
อุปสรรค และเป็น
.....
เส้นทางที่สั้นที่สุด
.....



ในใบงาน 1 เรื่อง ค้นหาเส้นทาง ข้อ 2 มีอุปสรรคหรือไม่ และนักเรียนมีวิธีการแก้ปัญหาโดยการเลือกเส้นทางอย่างไรจึงจะถึงเป้าหมายได้

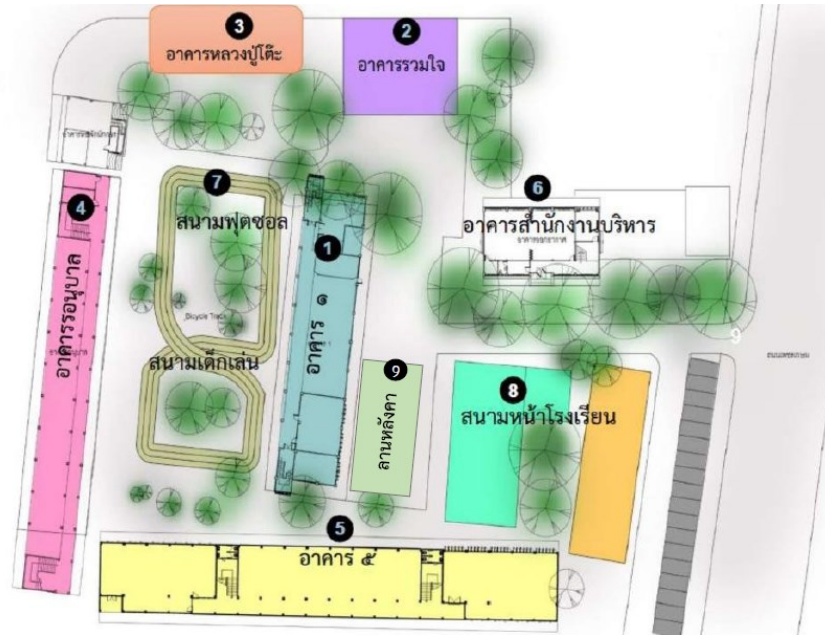


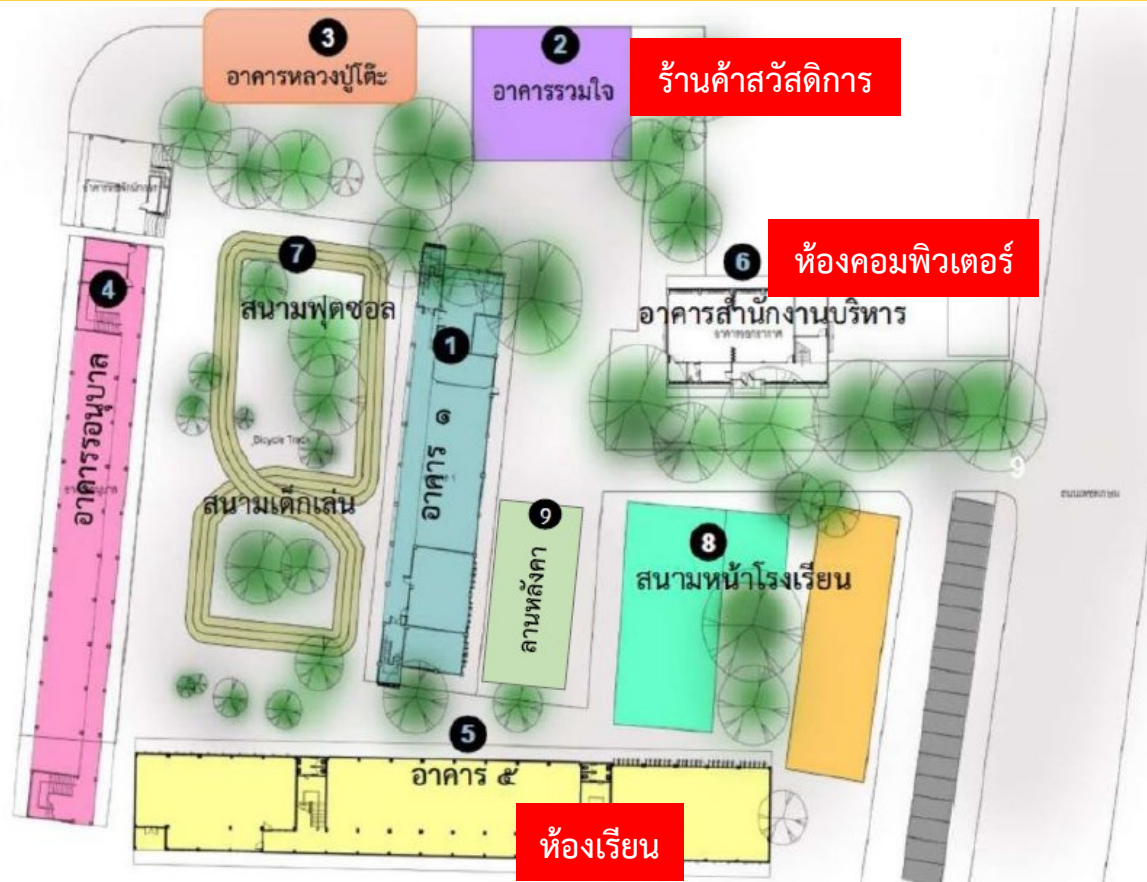
แนวคำตอบ

มีอุปสรรค/วิธีการแก้ปัญหา คือ เลือกเส้นทางใหม่เพื่อหลีกเลี่ยงอุปสรรค



สถานการณ์ ให้นักเรียนแก้ปัญหา โดยเลือกเส้นทางการเดินทางจาก
ชั้นเรียนของตนเองมาห้องคอมพิวเตอร์ โดยแวะซื้อดินสอที่ร้านค้า
สวัสดิการก่อนแล้วจึงมาห้องคอมพิวเตอร์ โดยเลือกเส้นทางที่สั้นที่สุด







สรุป



คำชี้แจงกิจกรรมนักเรียน



นักเรียนร่วมกันสรุปจากการตอบคำถาม
และทำแบบประเมินตนเองข้อ 1-3

คำชี้แจงบทบาทครูปลายทาง



ครูตั้งคำถามให้นักเรียนร่วมกันสรุป
จากคำถาม และครูสรุปผลอีกครั้ง



นักเรียนได้รับความรู้อะไรบ้างเกี่ยวกับการ
แก้ปัญหาโดยการลองผิดลองถูก



แนวคำตอบ



การเลือกเส้นทางที่จะไปยังเป้าหมายซึ่งอาจมีได้หลาย
เส้นทางควรเลือกเส้นทางที่สั้น และมีความปลอดภัย



นักเรียนเคยปลูกต้นไม้หรือไม่ และนักเรียนมี
วิธีการปลูกต้นไม้อย่างไรให้โต



แนวคำตอบ



เคย / ไม่เคย / ใส่ดิน, ใส่ปุ๋ย, รดน้ำ



แบบประเมินตนเอง

ข้อ 1-3



(สามารถดาวน์โหลดได้ที่ www.dltv.ac.th)

แบบประเมินตนเอง

หน่วยการเรียนรู้ที่ 3 เรื่อง การแก้ปัญหา

แผนการจัดการเรียนรู้ที่ 7 เรื่อง การออกแบบโครงงาน (1)

รายวิชา วิทยาศาสตร์และเทคโนโลยี รหัสวิชา 11101 ภาคเรียนที่ 1 ชั้นประถมศึกษาปีที่ 1
สิ่งที่ฉันได้ทำ

☆☆☆ ฉันทำได้ดี ☆☆ ฉันทำได้บ้าง ☆ ฉันยังทำได้ไม่ดี

ระบายสีลงใน ☆ ตามระดับที่ทำได้ และ ✓ ลงใน □ สิ่งที่ยังตั้งใจจะทำให้ดีขึ้น

สิ่งที่ฉันได้ทำ	ระดับที่ฉันทำได้	สิ่งที่ฉันตั้งใจจะทำให้ดีขึ้น
1. บอกปัญหาของสถานการณ์ที่กำหนดได้	☆☆☆	<input type="checkbox"/>
2. กำหนดวิธีการเดินทางหลายเส้นทาง	☆☆☆	<input type="checkbox"/>
3. อธิบายวิธีการหาเส้นทางปลอดภัย	☆☆☆	<input type="checkbox"/>
4. บอกสิ่งที่ใช้พิจารณาในการเลือกรูป เรขาคณิตมาประกอบเป็นภาพรถยนต์	☆☆☆	<input type="checkbox"/>
5. สามารถพูดสรุปการแก้ปัญหา	☆☆☆	<input type="checkbox"/>

หมายเหตุ :

แผนที่ 7 ให้นักเรียนทำแบบประเมินตนเองข้อ 1-3

แผนที่ 8 ให้นักเรียนทำแบบประเมินตนเองข้อ 4-6





บทเรียนครั้งต่อไป

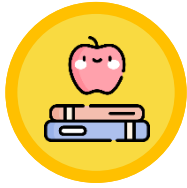
เรื่อง

การลองผิดลองถูก (2)



(สามารถดาวน์โหลดได้ที่ www.dltv.ac.th)





สิ่งที่ต้องเตรียม

1. ใบงาน 2 ประกอบรถยนต์
2. ใบงาน 3 แบบฝึกหัด

เรื่อง การลองผิดลองถูก



(สามารถดาวน์โหลดได้ที่ www.dltv.ac.th)

