

รายวิชาคณิตศาสตร์

รหัสวิชา ค13101

ชั้นประถมศึกษาปีที่ 3

เรื่อง การตรวจสอบความสมเหตุสมผล
ของคำตอบจากโจทย์การลบ

ครูผู้สอน ครูสุคนธา บูโกลก



การตรวจสอบ

ความสมเหตุสมผลของ

คำตอบจากโจทย์การลบ



กิจกรรม

คุ้ชองใคร





บัตรโจทย์

$$1. 72,320 - 51,402 = \square$$

$$2. 59,486 - 21,062 = \square$$

$$3. 50,145 - 15,195 = \square$$



บัตรคำตอบ

ก. คำตอบใกล้เคียง 35,000

ข. คำตอบใกล้เคียง 21,000

ค. คำตอบใกล้เคียง 38,000



บัตรโจทย์

$$1. 72,320 - 51,402 = \square$$

$$2. 59,486 - 21,062 = \square$$

$$3. 50,145 - 15,195 = \square$$



บัตรคำตอบ

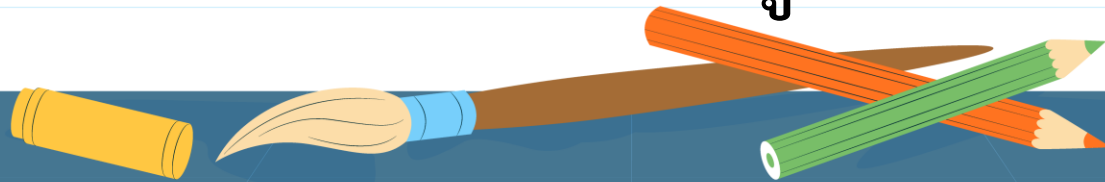
ก. คำตอบใกล้เคียง 35,000

ข. คำตอบใกล้เคียง 21,000

ค. คำตอบใกล้เคียง 38,000

จุดประสงค์การเรียนรู้

- 1) ตรวจสอบความสมเหตุสมผลของคำตอบจากโจทย์
การลบจำนวนนับไม่เกิน 100,000
- 2) แก้ปัญหา สื่อสารและสื่อความหมาย
ทางคณิตศาสตร์
- 3) สร้างเหตุผลเพื่อสนับสนุนแนวคิดของตนเอง
หรือโต้แย้งแนวคิดของผู้อื่นอย่างสมเหตุสมผล



กิจกรรม “กดถูก กดผิด”





$$48,320 - 18,384 = \square$$



คำตอบ**ไม่**สมเหตุสมผล

เนื่องจาก 48,320 ใกล้เคียง 50,000

ลบด้วย 18,384 ซึ่งใกล้เคียง 20,000

ดังนั้น คำตอบควรใกล้เคียง

$$50,000 - 20,000 = 30,000$$



$$65,440 - 60,947 = \square$$



คำตอบสมเหตุสมผล

เนื่องจาก 65,440 ใกล้เคียง 65,000

ลบด้วย 60,947 ซึ่งใกล้เคียง 61,000

ดังนั้น คำตอบควรใกล้เคียง

$$65,000 - 61,000 = 4,000$$



$$78,200 - 17,910 = \square$$



คำตอบ**ไม่**สมเหตุสมผล

เนื่องจาก 78,200 ใกล้เคียง 80,000

ลบด้วย 17,910 ใกล้เคียง 20,000

ดังนั้น คำตอบควรใกล้เคียง

$$80,000 - 20,000 = 60,000$$

กิจกรรม “คู่ฉันคือใคร”

ให้นักเรียนแต่ละคนเลือกบัตรภาพ
เครื่องคิดเลขที่เป็นคำตอบ
โดยชูบัตรตัวเลขเลือก ก หรือ ข



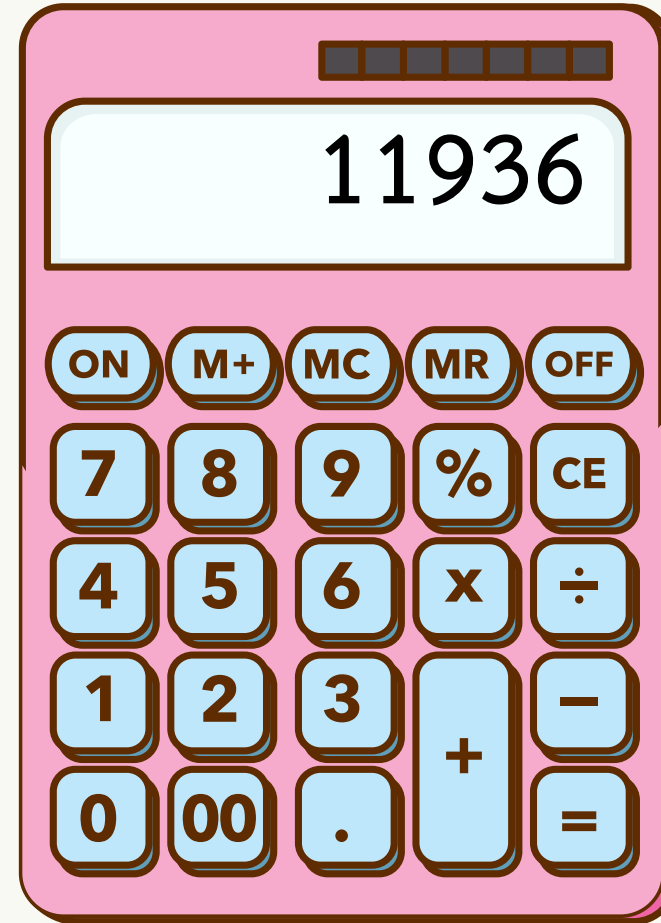


$$44,876 - 32,940$$

ก



ข





$$65,145 - 31,680$$

ก



ข





$$32,410 - 2,612$$

ก



ข





$$61,005 - 38,640$$

ก



ข



ສຸບ



จากกิจกรรมนี้ สรุปได้ว่า.....

การตรวจสอบความสมเหตุสมผลของคำตอบ

อาจทำได้โดยหาผลลบของจำนวนที่ใกล้เคียง

กับจำนวนที่โจทย์กำหนดทั้งสองจำนวน

ผลลบที่ได้กับคำตอบควรใกล้เคียงกัน



จากกิจกรรมนี้ สรุปได้ว่า....

ประโยชน์และข้อควรระวังในการใช้เครื่องคำนวณมาช่วย
ในการหาคำตอบ

การใช้เครื่องคำนวณจะช่วยให้หาผลลัพธ์ได้เร็วขึ้น
แต่บางครั้งอาจเกิดความผิดพลาดได้จากเครื่องมือ
หรือจากผู้ใช้งาน จึงต้องคำนึงถึงความสมเหตุสมผล
ของคำตอบที่ได้รับด้วย



แบบฝึกหัด 2.9

แบบฝึกหัด 2.9

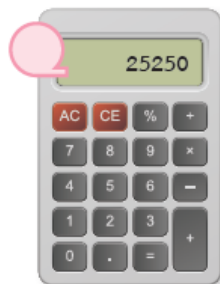
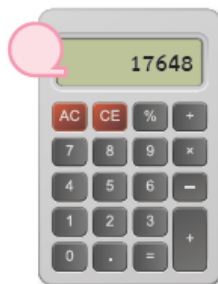
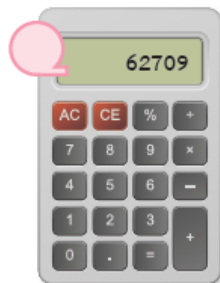
จับคู่บัตรโจทย์กับคำตอบโดยเขียนตัวเลขข้อใด

1 $65,863 - 3,154$

2 $39,500 - 14,250$

3 $71,080 - 53,432$

4 $82,440 - 31,500$



แบบฝึกหัด 2.9

1 $65,863 - 3,154$

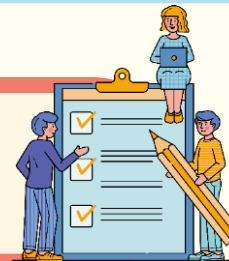
2 $39,500 - 14,250$

3 $71,080 - 53,432$

4 $82,440 - 31,500$



บทเรียนครั้งต่อไป



การหาเลขโดดที่หายไปในหลักต่าง ๆ
ของการบวกและการลบในแนวตั้ง

สิ่งที่ต้องเตรียม



แบบฝึกหัด 2.10

สามารถดาวน์โหลดได้ที่ www.dltv.ac.th

