

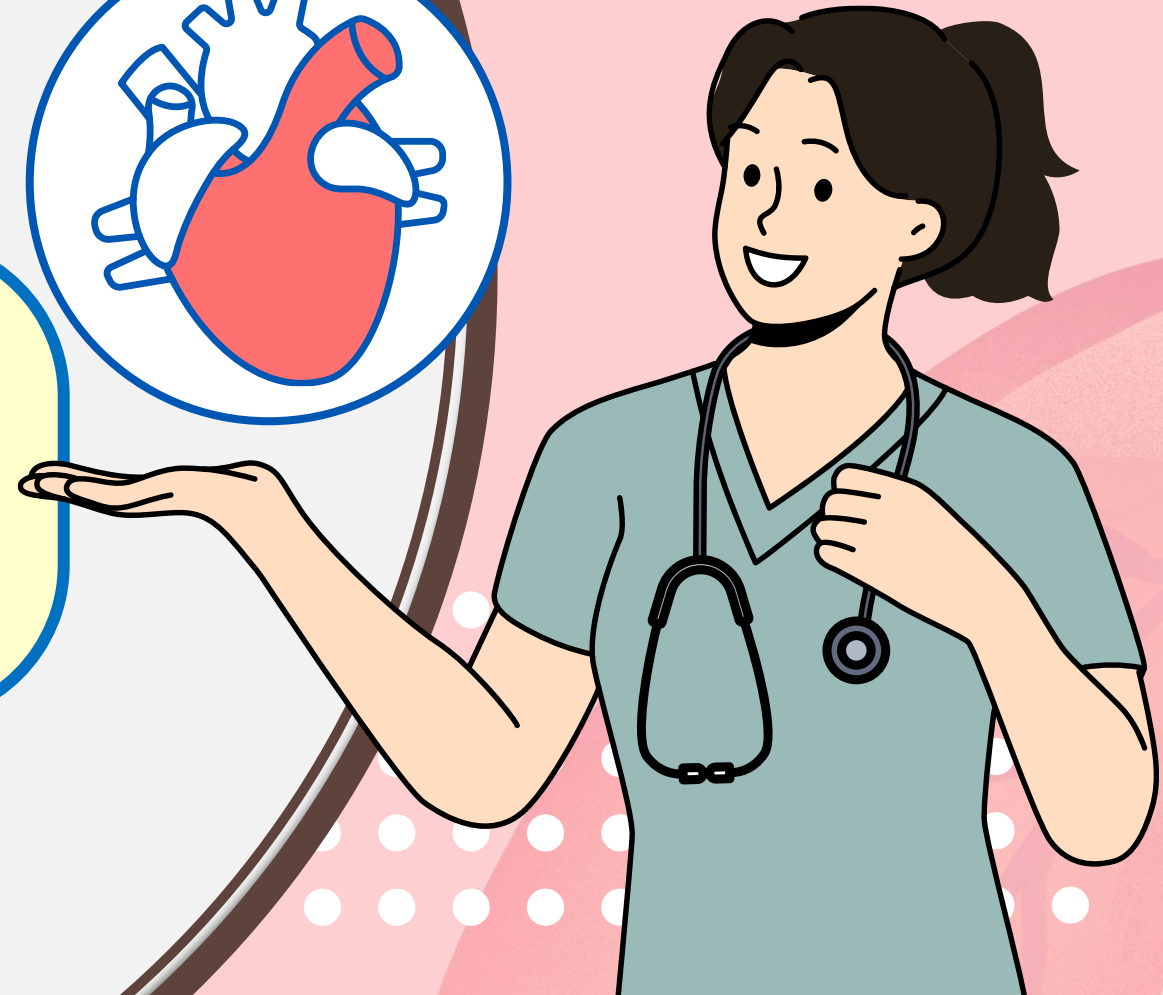
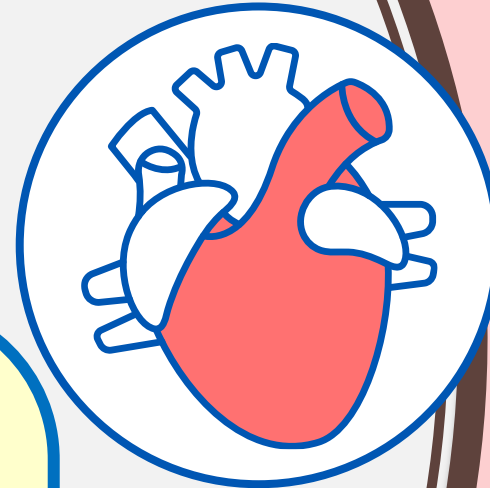
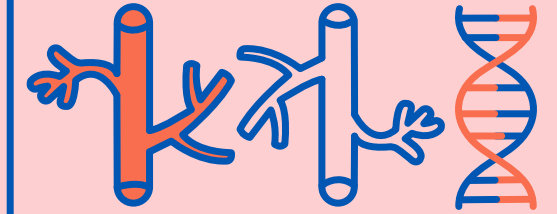
รายวิชาสุขศึกษาและพลศึกษา (สุขศึกษา)

รหัสวิชา พ๑๖๑๐๑

ชั้นประถมศึกษาปีที่ ๖

เรื่อง องค์ประกอบของ  
ระบบไหลเวียนโลหิต

ครูผู้สอน ครูภัทรวรรณ เหงี่ยมสุวรรณ



৐

ঞ

঱

ল

঳

঴

঵

শ

ষ

คำถาม

หัวใจอยู่บริเวณใด  
ของร่างกาย



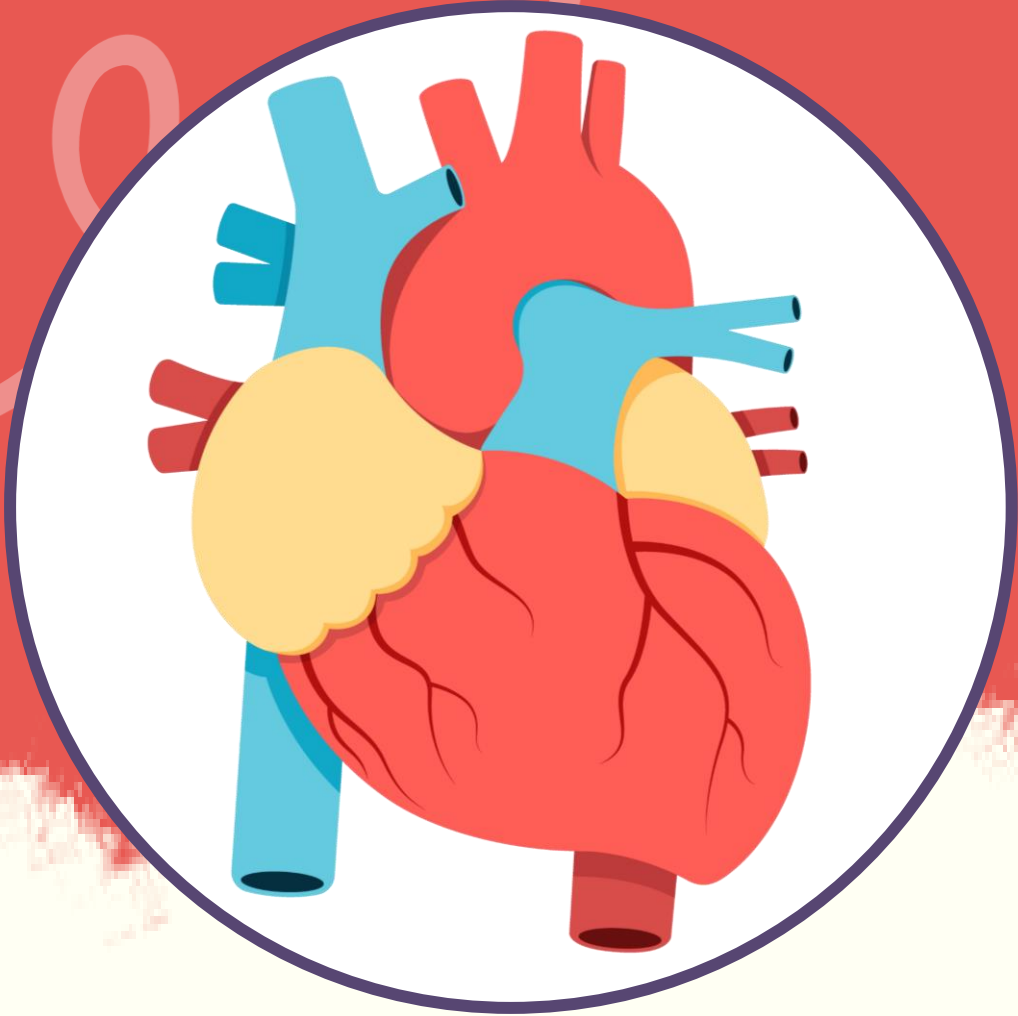
คำถาม

หัวใจ

ทำหน้าที่อะไร

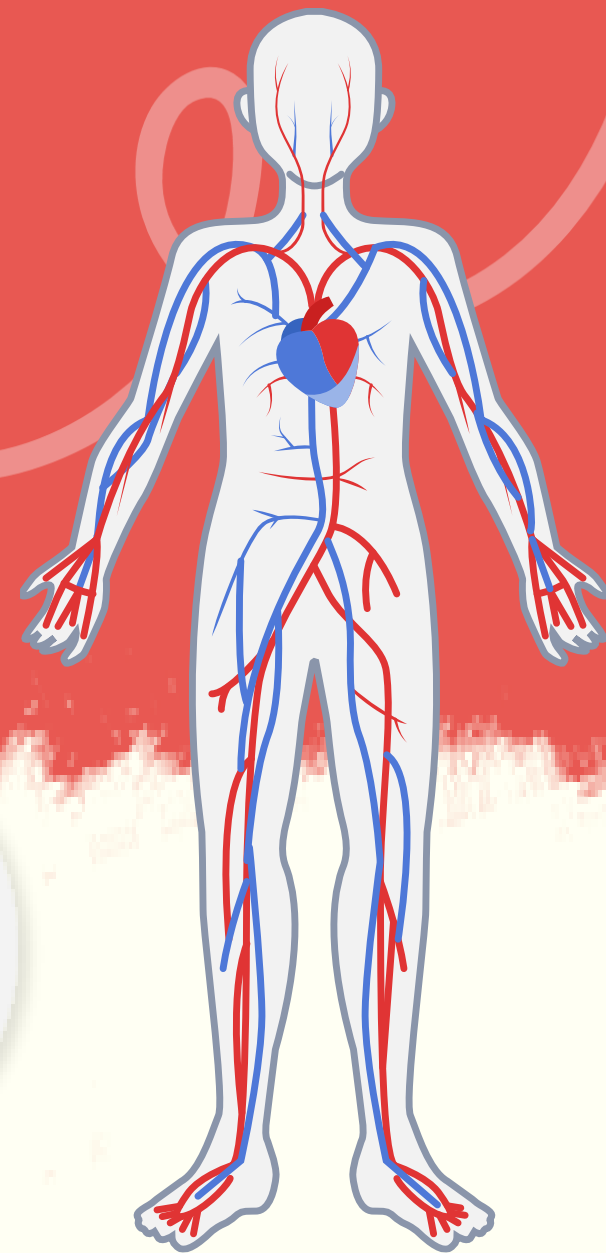
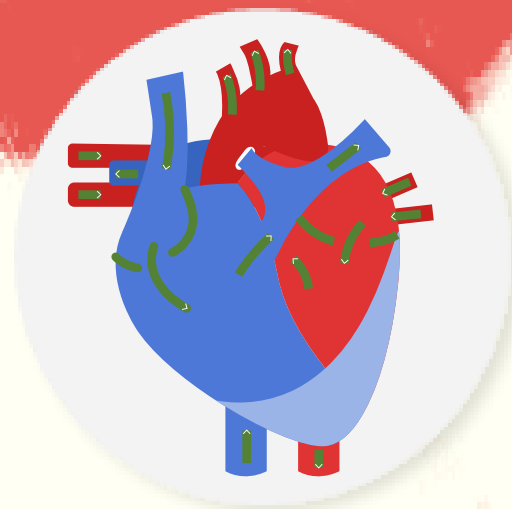


# หน้าที่ของหัวใจ



หัวใจ ทำหน้าที่ในการ  
สูบฉีดโลหิต  
ไปเลี้ยงส่วนต่าง ๆ  
ทั่วร่างกาย

# องค์ประกอบของ ระบบไหลเวียนโลหิต





# จุดประสงค์การเรียนรู้

๑. อธิบายองค์ประกอบที่สำคัญของระบบไหลเวียนโลหิต
๒. เห็นความสำคัญขององค์ประกอบที่สำคัญของระบบไหลเวียนโลหิต



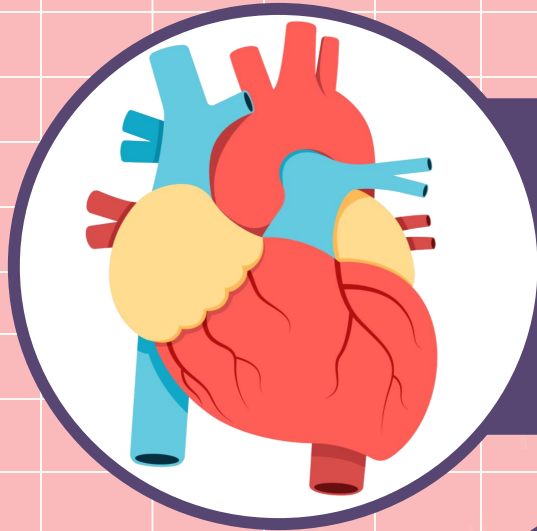
# คำถาม

นักเรียนรู้หรือไม่ว่า  
ระบบไหลเวียนโลหิตจะทำงาน  
อย่างสมบูรณ์ ต้องประกอบด้วย  
องค์ประกอบอะไรบ้าง

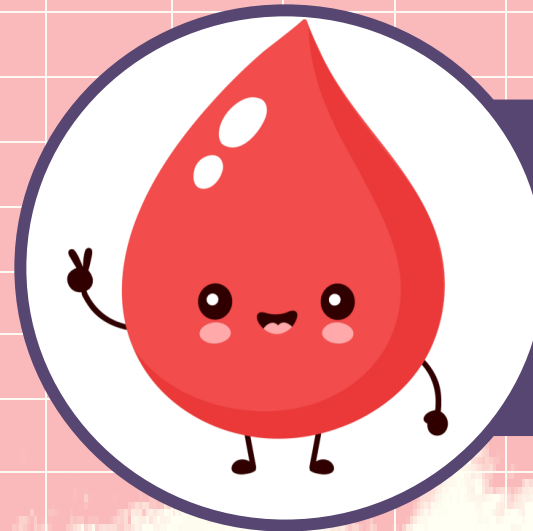




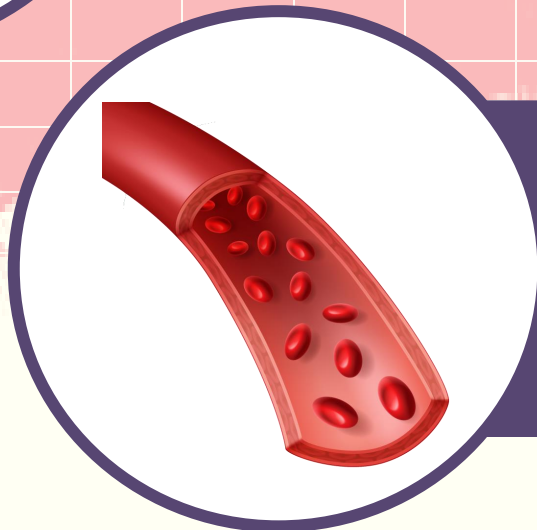
# องค์ประกอบของระบบไหลเวียนโลหิต



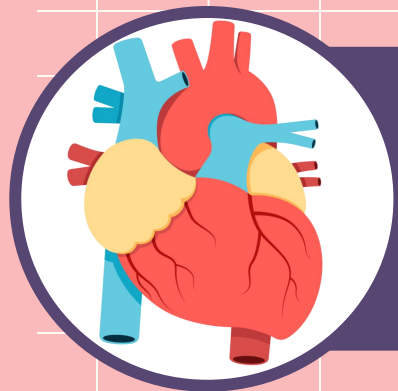
หัวใจ



เลือด



หลอดเลือด



# หัวใจ

แบ่งออกเป็น ๔ ห้อง

หัวใจห้องขวาบน

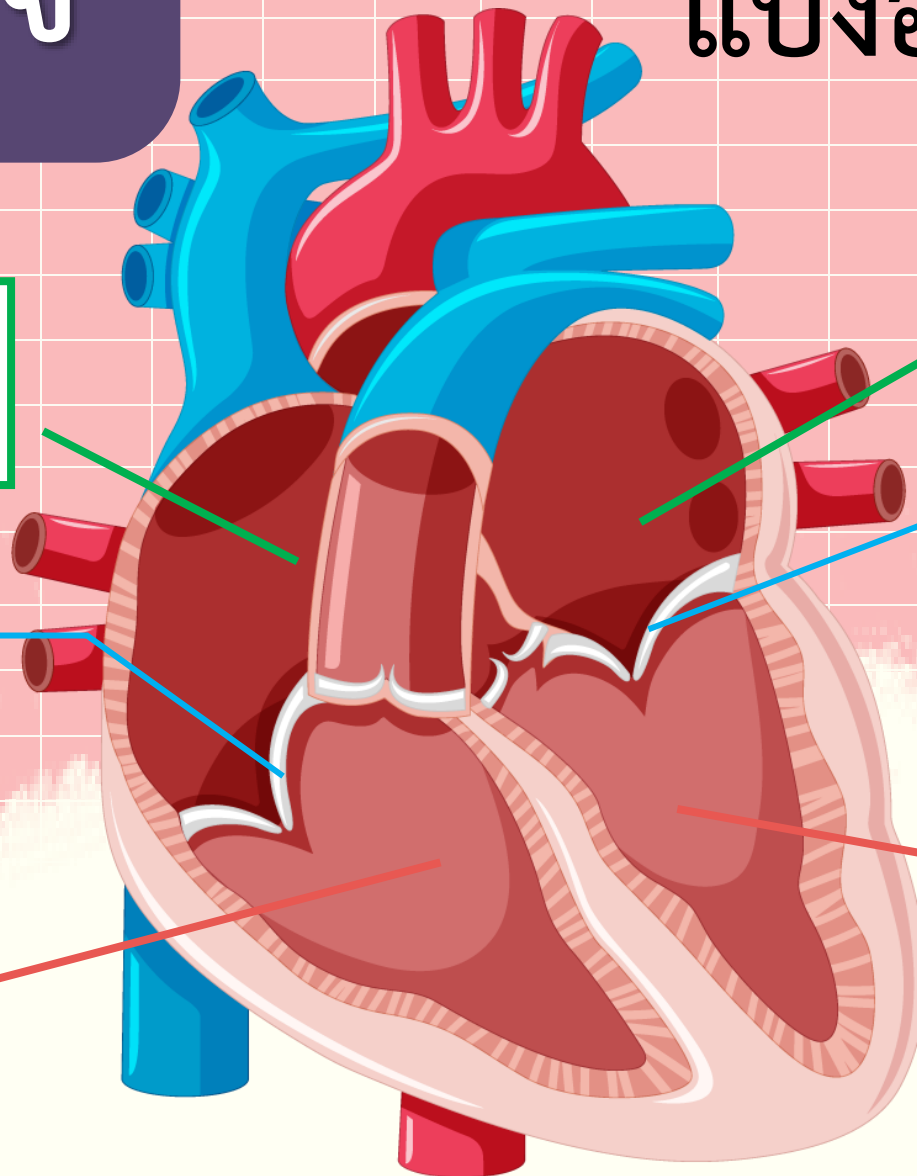
หัวใจห้องซ้ายบน

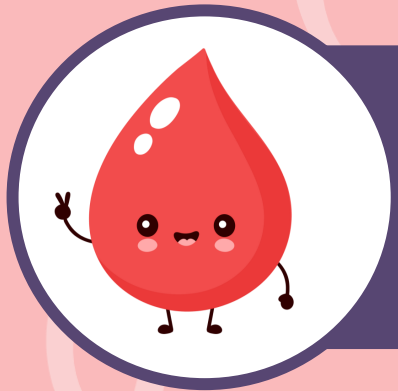
ลิ้นหัวใจ

ลิ้นหัวใจ

หัวใจห้องขวาล่าง

หัวใจห้องซ้ายล่าง

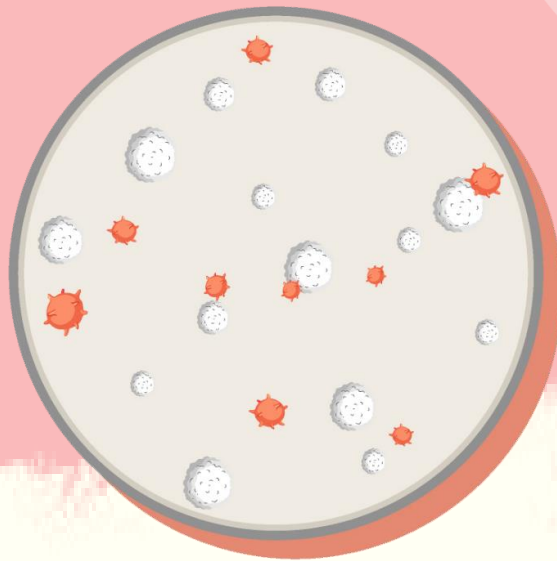




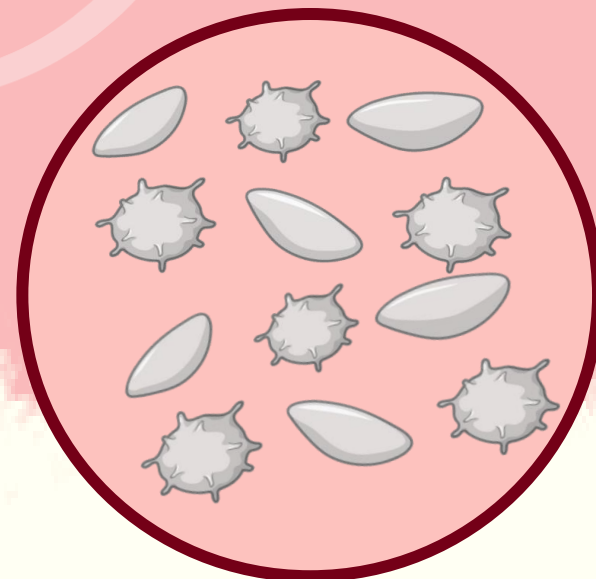
เลือด



เม็ดเลือดแดง

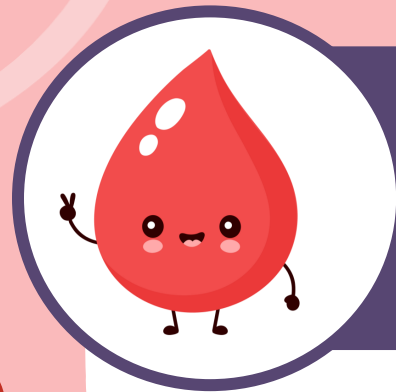


เม็ดเลือดขาว



เกล็ดเลือด

## เม็ดเลือดแดง

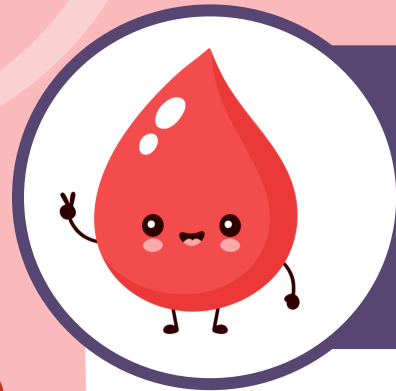
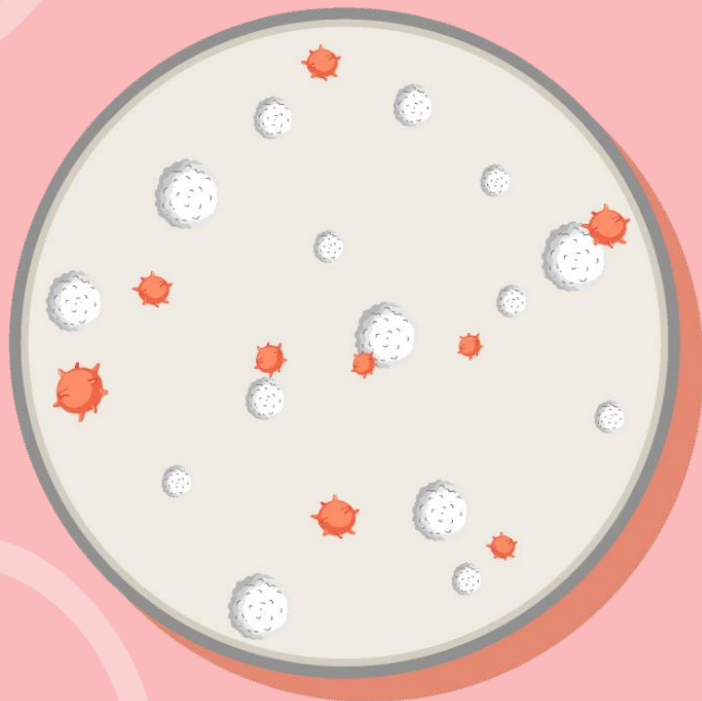


## เลือด

มีส่วนประกอบหลักคือ ฮีโมโกลบิน  
ที่ทำให้เลือดมีสีแดง

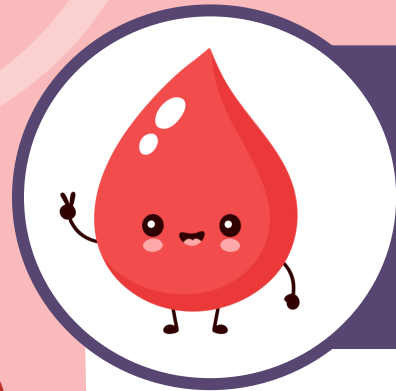
เม็ดเลือดแดง ทำหน้าที่จับกับออกซิเจน  
เพื่อนำไปเลี้ยงส่วนต่าง ๆ ของร่างกาย

เม็ดเลือดขาว



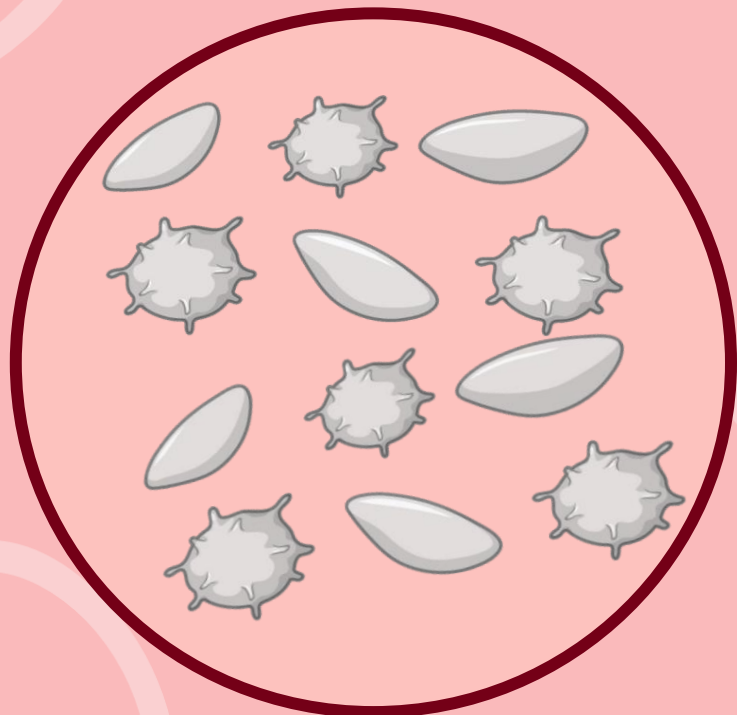
เลือด

ทำหน้าที่ เป็นภูมิคุ้มกัน  
ต่อสู้กับ เชื้อโรค หรือ  
สิ่งแปลกปลอมที่เข้าสู่ร่างกาย



เลือด

เกล็ดเลือด

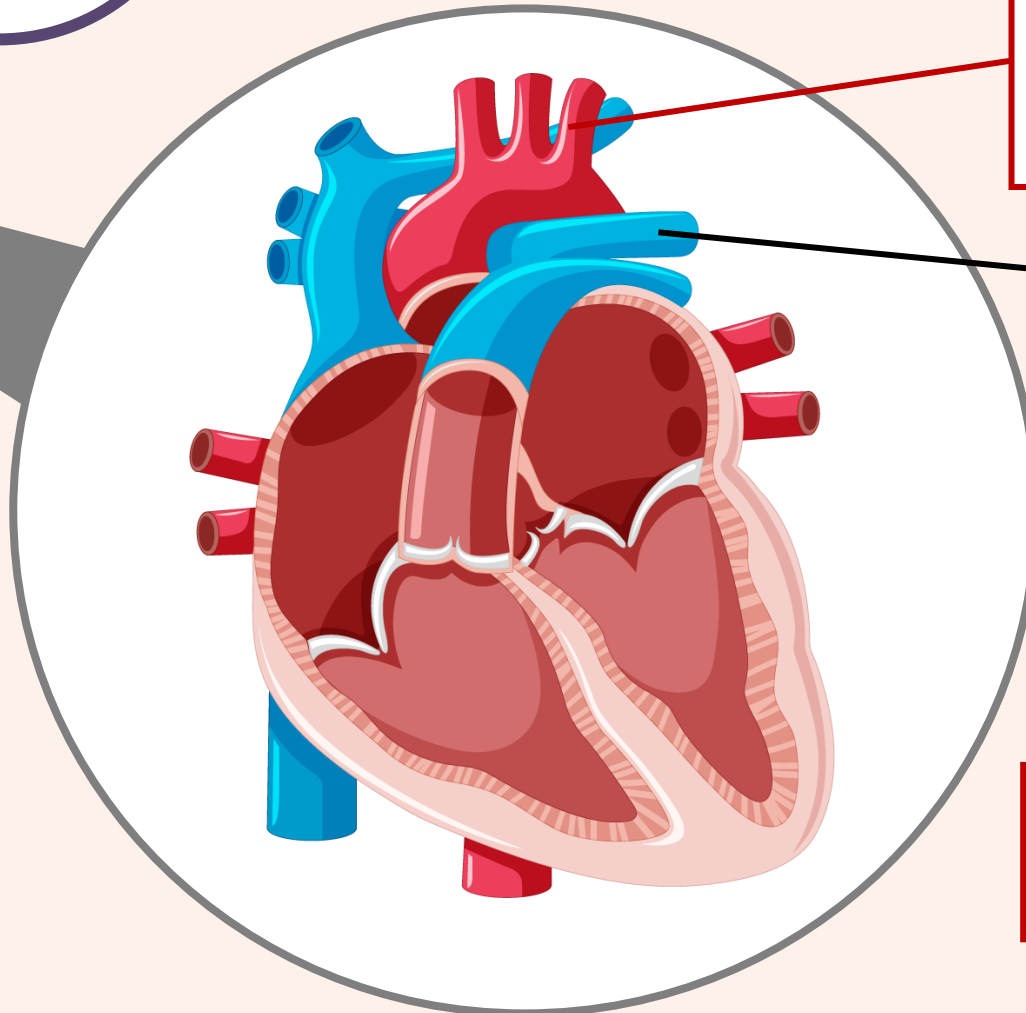
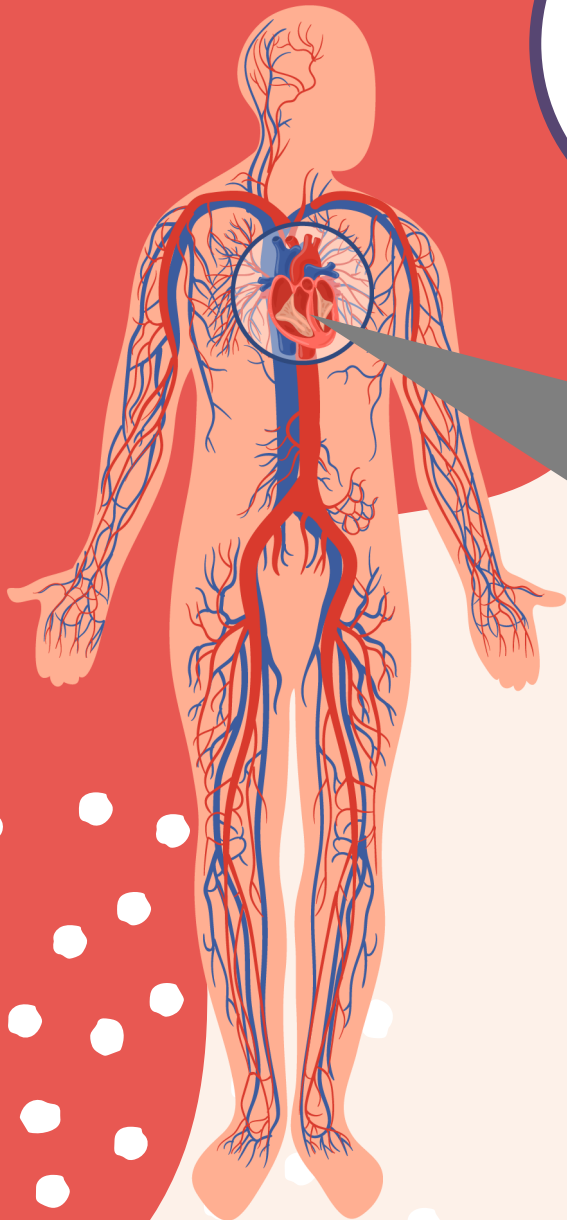
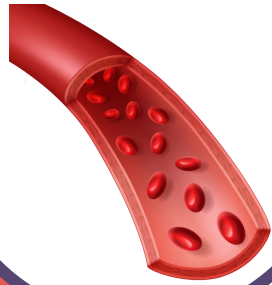


มีหน้าที่

ทำให้เลือดแข็งตัว

เมื่อเลือดไหลออกจากร่างกาย

# หลอดเลือด

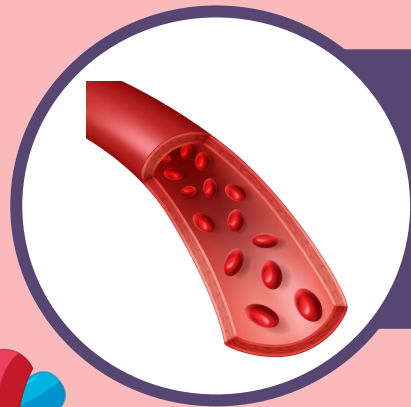


หลอดเลือดแดง

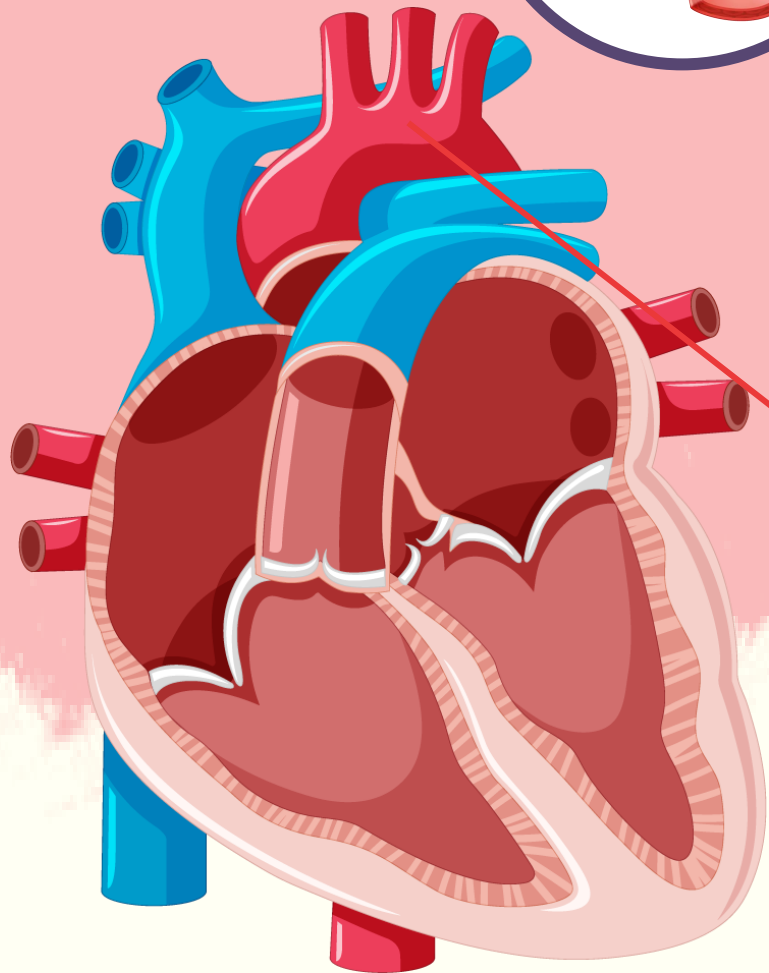
หลอดเลือดดำ



หลอดเลือดฝอย



# หลอดเลือด



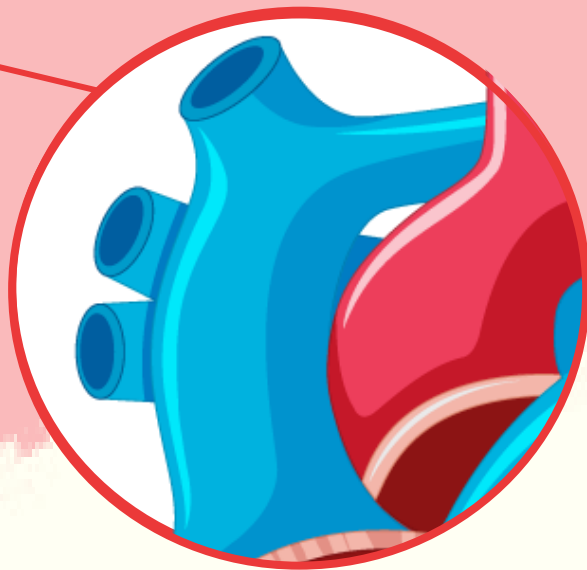
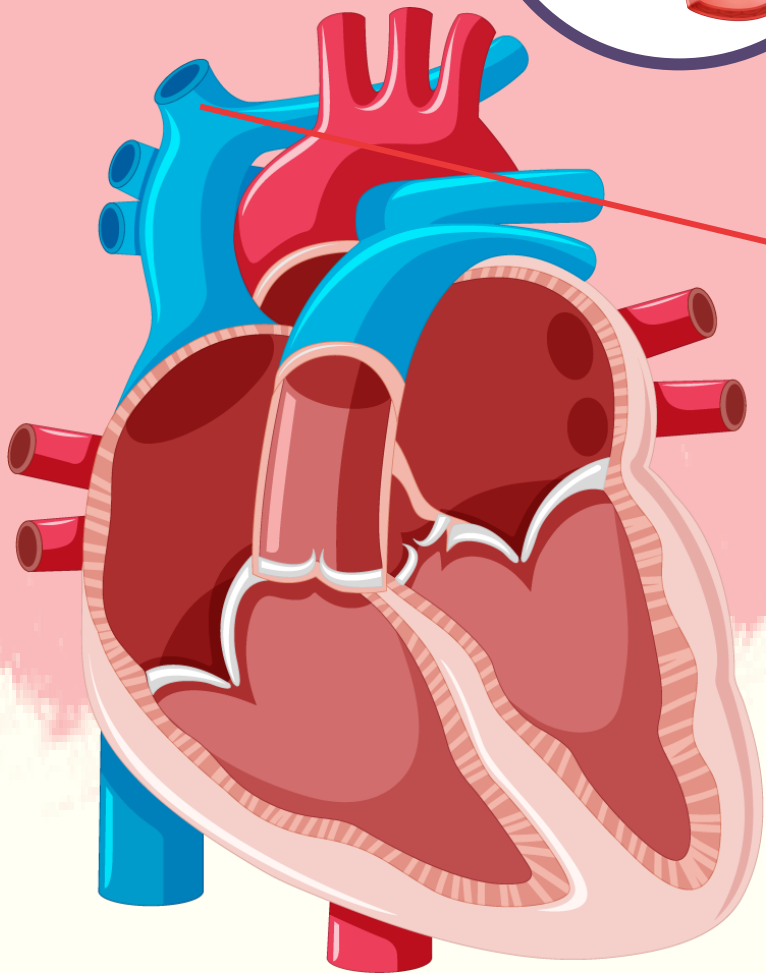
## หลอดเลือดแดง

มีหน้าที่นำเลือดดีจาก  
หัวใจไปเลี้ยงส่วนต่าง ๆ  
ของร่างกาย





# หลอดเลือด

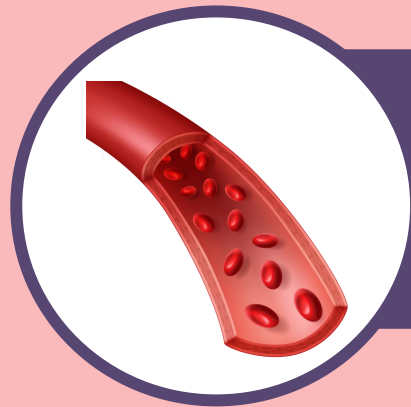


## หลอดเลือดดำ

มีหน้าที่นำเลือดเสีย

จากส่วนต่าง ๆ ของ

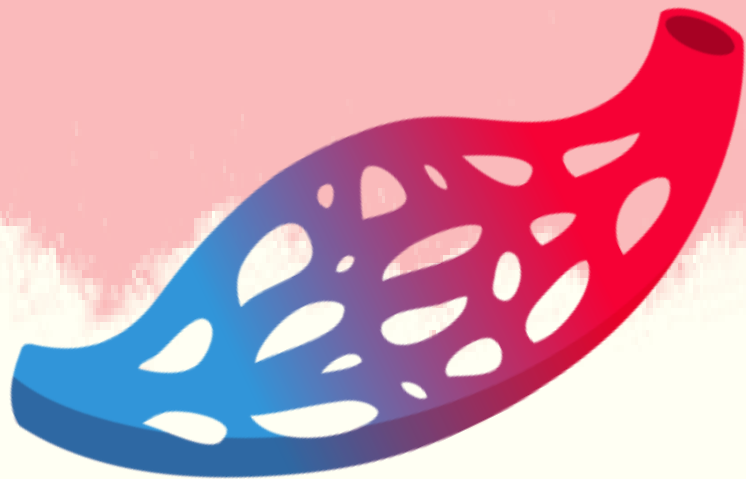
ร่างกาย กลับไปยังหัวใจ

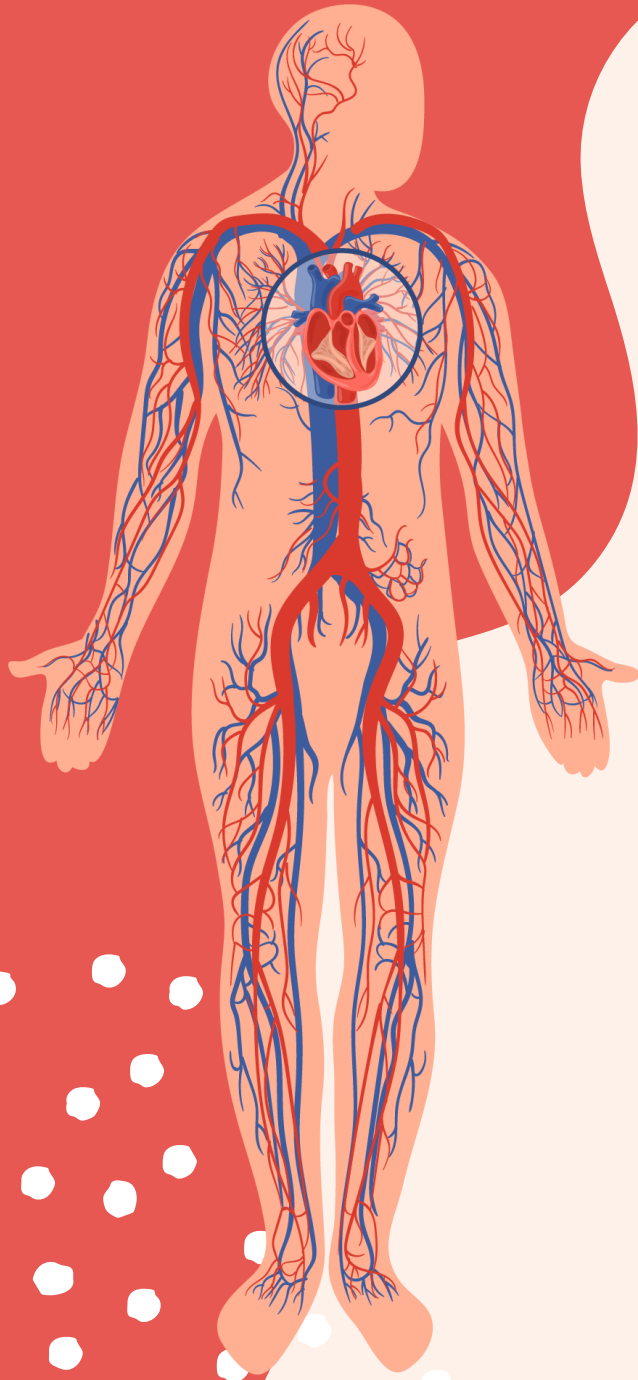


# หลอดเลือด

## หลอดเลือดฝอย

มีหน้าที่ เป็นหลอดเลือด  
ที่เชื่อมต่อระหว่างหลอดเลือดแดงและ  
หลอดเลือดดำ เป็นร่างแห แทรกอยู่  
ตามเนื้อเยื่อต่าง ๆ ของร่างกาย





**หลอดเลือด** เป็นองค์ประกอบของระบบไหลเวียนโลหิต โดยขนส่งเลือดไปเลี้ยงอวัยวะทุกส่วนของร่างกาย ซึ่งหลอดเลือดขนส่งทั้งเม็ดเลือดสารอาหาร รวมไปถึงออกซิเจนไปยังเนื้อเยื่อของร่างกายและนำพาคาร์บอนไดออกไซด์ออกจากเนื้อเยื่อ

# กิจกรรมประจำวันนี้



ใบงานที่ ๕ เรื่อง องค์ประกอบของระบบไหลเวียนโลหิต

คำชี้แจง ให้นักเรียนจับคู่หน้าที่ขององค์ประกอบ  
ของระบบไหลเวียนโลหิตให้ถูกต้อง

- |                 |   |   |   |
|-----------------|---|---|---|
| ๑. หัวใจ        | ● | ● | จับกับออกซิเจนเพื่อนำไปเลี้ยงส่วนต่าง ๆ ของร่างกาย      |
| ๒. เม็ดเลือดแดง | ● | ● | นำเลือดดีจากหัวใจไปเลี้ยงส่วนต่าง ๆ ของร่างกาย          |
| ๓. เม็ดเลือดขาว | ● | ● | สู้บดไล่โรค   |
| ๔. เกล็ดเลือด   | ● | ● | เป็นภูมิคุ้มกัน   |
| ๕. หลอดเลือดแดง | ● | ● | ทำให้เลือดแข็งตัวเมื่อเลือดไหลออกจากร่างกาย             |
| ๖. หลอดเลือดดำ  | ● | ● | เชื่อมต่อระหว่างหลอดเลือดแดงและหลอดเลือดดำसानเป็นร่างแห |
| ๗. หลอดเลือดฝอย | ● | ● | นำเลือดเสียจากส่วนต่าง ๆ ของร่างกาย กลับไปยังหัวใจ      |

“งอแง”



## ใบงานที่ ๕




### เรื่อง องค์ประกอบของระบบไหลเวียนโลหิต


ให้นักเรียนจับคู่หน้าที่ขององค์ประกอบของระบบไหลเวียนโลหิตให้ถูกต้อง

สามารถดาวน์โหลดได้ที่ [www.dltv.ac.th](http://www.dltv.ac.th)

## คำชี้แจงกิจกรรมนักเรียน

- ให้นักเรียนปฏิบัติ  
ใบงานที่ ๕ เรื่อง องค์ประกอบ  
ของระบบไหลเวียนโลหิต 

## คำชี้แจงบทบาทครูปลายทาง

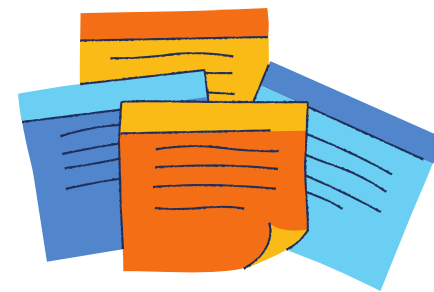
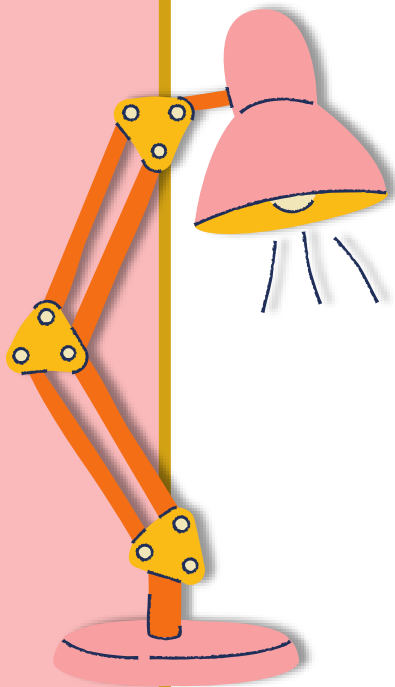
- ดูแลนักเรียนระหว่าง  
ทำกิจกรรม
- ให้คำแนะนำและตอบ  
ข้อสงสัยของนักเรียน 

# เฉลยใบงานที่ ๕



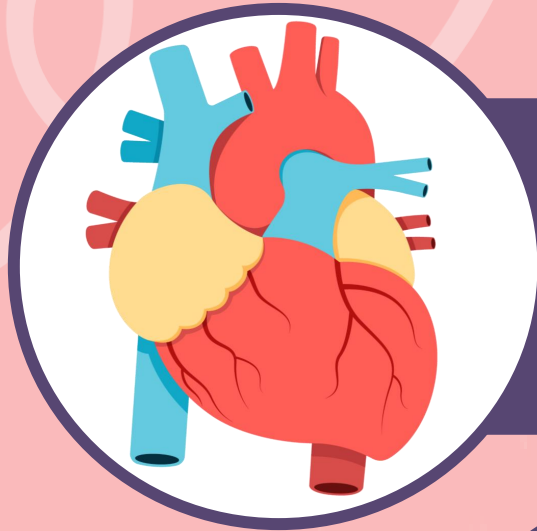
- |                 |  |   |
|-----------------|--|---|
| ๑. หัวใจ        |  | จับกับออกซิเจนเพื่อนำไปเลี้ยง<br>ส่วนต่าง ๆ ของร่างกาย          |
| ๒. เม็ดเลือดแดง |  | นำเลือดดีจากหัวใจ<br>ไปเลี้ยงส่วนต่าง ๆ ของร่างกาย              |
| ๓. เม็ดเลือดขาว |  | สู้บดไล่หิต   |
| ๔. เกล็ดเลือด   |  | เป็นภูมิคุ้มกัน   |
| ๕. หลอดเลือดแดง |  | ทำให้เลือดแข็งตัวเมื่อเลือดไหล<br>ออกจากร่างกาย                 |
| ๖. หลอดเลือดดำ  |  | เชื่อมต่อระหว่างหลอดเลือด<br>แดงและหลอดเลือดดำसान<br>เป็นร่างแห |
| ๗. หลอดเลือดฝอย |  | นำเลือดเสียจากส่วนต่าง ๆ<br>ของร่างกาย กลับไปยังหัวใจ           |

# สรุปบทเรียน

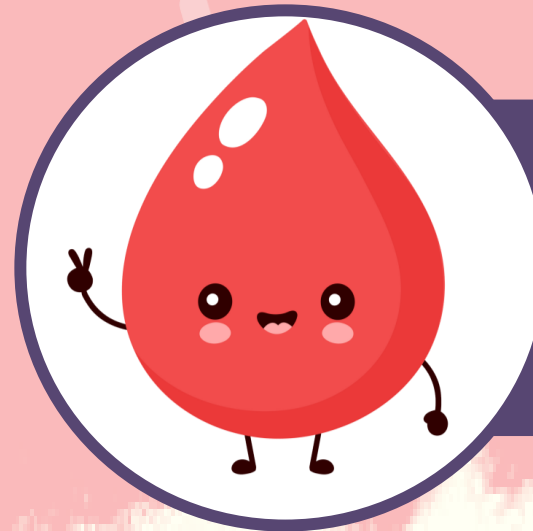




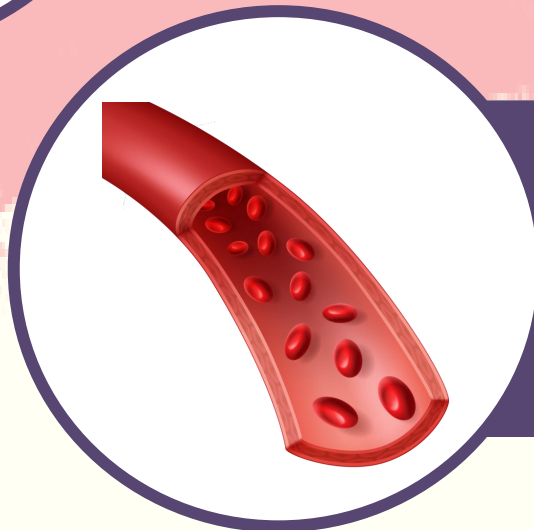
# องค์ประกอบของระบบไหลเวียนโลหิต



หัวใจ



เลือด



หลอดเลือด

# องค์ประกอบของระบบไหลเวียนโลหิต

หัวใจ

แบ่งออกเป็น ๔ ห้อง

ห้องบนขวา

ห้องบนซ้าย

ห้องล่าง

ขวา

ห้องล่าง

ซ้าย

# องค์ประกอบของระบบไหลเวียนโลหิต

เลือด



เม็ดเลือดแดง

เม็ดเลือดขาว

เกล็ดเลือด

# องค์ประกอบของระบบไหลเวียนโลหิต

หลอดเลือด



หลอดเลือดแดง

หลอดเลือดดำ

หลอดเลือดฝอย

บทเรียนครั้งต่อไป

# การทำงาน ของระบบไหลเวียนโลหิต



สิ่งที่ต้องเตรียม

ใบงานที่ ๒ เรื่อง การทำงานของระบบไหลเวียนโลหิต

สามารถดาวน์โหลดได้ที่ [www.dltv.ac.th](http://www.dltv.ac.th)

