

# รายวิชาคณิตศาสตร์

รหัสวิชา ค16101

ชั้นประถมศึกษาปีที่ 6

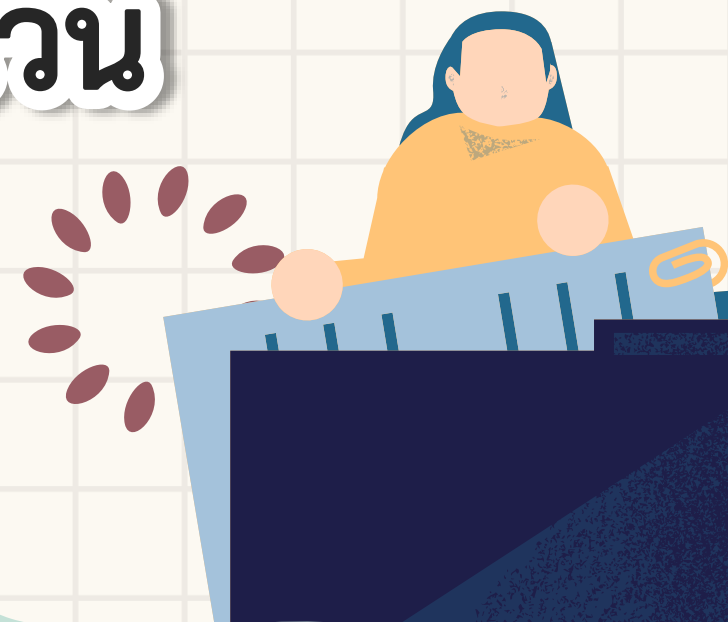
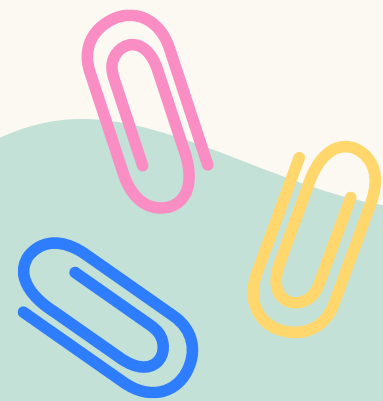
เรื่อง ความสัมพันธ์ระหว่าง ห.ร.ม. กับ ค.ร.น.  
ของจำนวนนับ 2 จำนวน

ครูผู้สอน ครูทรงพล ลิ่มทรงธรรม





# ความสัมพันธ์ระหว่าง ห.ร.ม. กับ ค.ร.น. ของจำนวนนับ 2 จำนวน

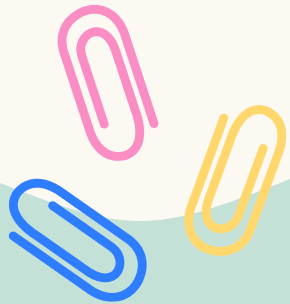




# จุดประสงค์การเรียนรู้



หาความสัมพันธ์ระหว่าง ห.ร.ม. กับ ค.ร.น.  
ของจำนวนนับ 2 จำนวน





หา ห.ร.ม. ของจำนวนที่กำหนดตามแนวตั้ง

หา ค.ร.น. ของจำนวนที่กำหนดตามแนวนอน

ห.ร.ม

ค.ร.น

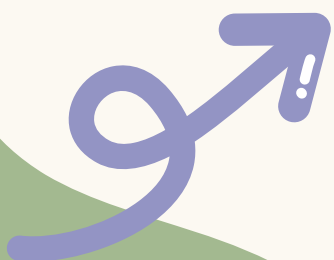
8	12
12	18



24
36



4	6
---	---





ห.ร.ม. ของ 8 และ 12 คือ 4

4 เป็นจำนวนนับที่มากที่สุดที่หาร  
8 และ 12 ได้ลงตัว

$$8 \div 4 = 2$$

$$12 \div 4 = 3$$

$$8 \times 12 = 96$$



ค.ร.น. ของ 8 และ 12 คือ 24

24 เป็นจำนวนนับที่น้อยที่สุด  
ที่หารด้วย 8 และ 12 ได้ลงตัว

$$24 \div 8 = 3$$

$$24 \div 12 = 2$$

ห.ร.ม.  $\times$  ค.ร.น.

จะได้  $4 \times 24 = 96$





ห.ร.ม. ของ 12 และ 18 คือ 6

$$12 \times 18 = 216$$



ค.ร.น. ของ 12 และ 18 คือ 36

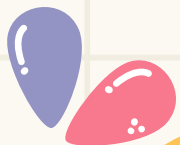
$$\begin{aligned} &\text{ห.ร.ม} \times \text{ค.ร.น.} \\ &\text{จะได้ } 6 \times 36 = 216 \end{aligned}$$

ผลคูณของ ห.ร.ม. กับ ค.ร.น. ของจำนวนนับสองจำนวน

จะเท่ากับ ผลคูณของจำนวนนับสองจำนวนนั้น

หรือ ผลคูณของจำนวนนับสองจำนวนนั้น

จะเท่ากับ ผลคูณของ ห.ร.ม. กับ ค.ร.น. ของจำนวนนับสองจำนวน



ถ้า ห.ร.ม. และ ค.ร.น. ของจำนวนนับสองจำนวนเป็น 3 และ 90 ตามลำดับ และจำนวนนับจำนวนหนึ่งเป็น 18 จำนวนนับอีกจำนวนหนึ่งคือจำนวนใด

วิธีทำ จำนวนที่หนึ่ง  $\times$  จำนวนที่สอง = ห.ร.ม.  $\times$  ค.ร.น.

$$18 \times \square = 3 \times 90$$

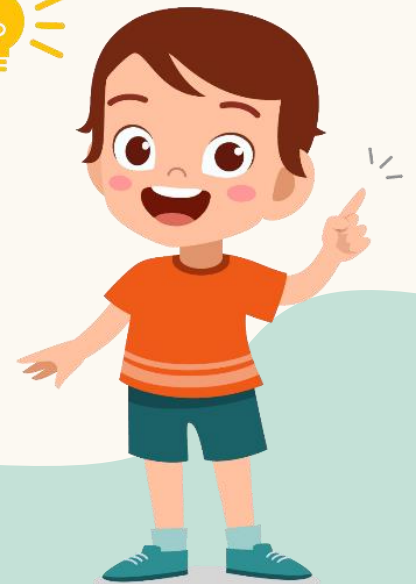
$$18 \times \square = 270$$

$$\square = 270 \div 18$$

$$\square = 15$$

ดังนั้น จำนวนนับอีกจำนวนหนึ่ง คือ 15

ตอบ ๑๕



ผลคูณของจำนวนนับสองจำนวนคือ 6,370 ถ้า ห.ร.ม. ของจำนวนนับสองจำนวนนี้คือ 7 แล้ว ค.ร.น. ของจำนวนนับสองจำนวนนี้เป็นเท่าใด

วิธีทำ      ห.ร.ม.  $\times$  ค.ร.น.      =      จำนวนที่หนึ่ง  $\times$  จำนวนที่สอง

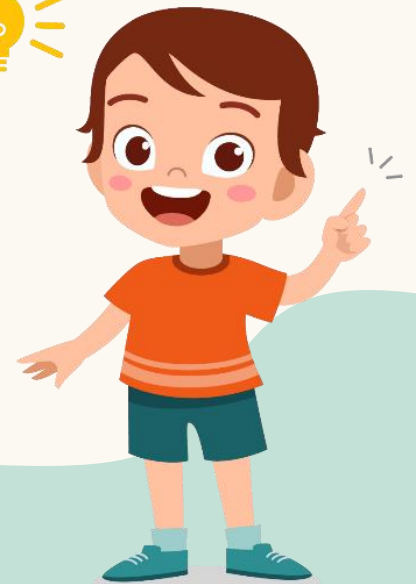
$$7 \times \square = 6,370$$

$$\square = 6,370 \div 7$$

$$\square = 910$$

ดังนั้น ค.ร.น. ของจำนวนนับสองจำนวนนี้ คือ 910

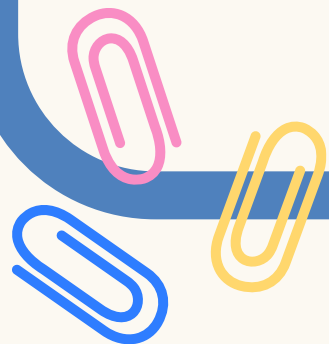
ตอบ ๙๑๐







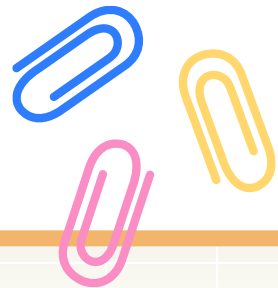
# ใบกิจกรรม 1.15





## คำชี้แจงบทบาทครูปลายทาง

1. ครูแบ่งนักเรียนเป็นกลุ่ม กลุ่มละ 3 - 4 คน และแจกใบกิจกรรม 1.15
2. ครูเดินดูนักเรียน ให้คำแนะนำ และตรวจสอบความถูกต้อง



## คำชี้แจงกิจกรรมนักเรียน

1. ให้นักเรียนทุกกลุ่มแสดงวิธีหาคำตอบลงในใบกิจกรรม 1.15
2. เมื่อทำเสร็จตัวแทนกลุ่มออกมานำเสนอและร่วมกันตรวจสอบความถูกต้อง





### ใบกิจกรรม 1.15

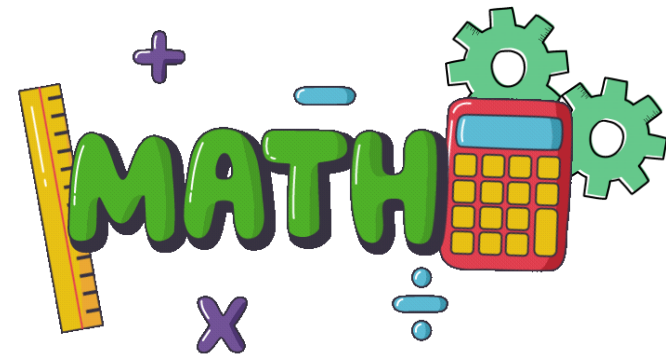
คำชี้แจง แสดงวิธีหาคำตอบ

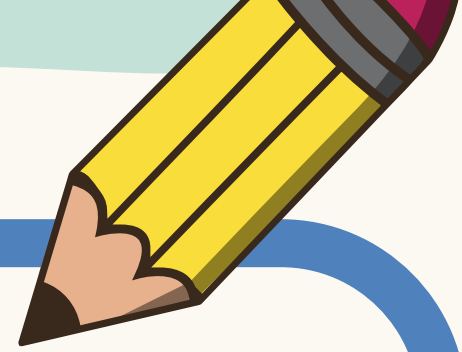
1. ถ้า ท.ร.ม. และ ค.ร.น. ของจำนวนนับสองจำนวนเป็น 5 และ 350 ตามลำดับ และจำนวนนับจำนวนหนึ่งเป็น 35 จำนวนนับอีกจำนวนหนึ่งคือจำนวนใด

.....  
.....  
.....  
.....  
.....  
.....

2. ผลคูณของจำนวนนับสองจำนวนคือ 768 ถ้า ค.ร.น. ของจำนวนนับสองจำนวนนี้คือ 96 แล้ว ท.ร.ม. ของจำนวนนับสองจำนวนนี้เป็นเท่าใด

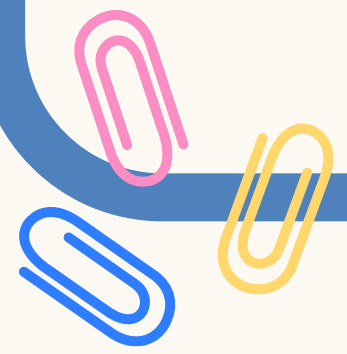
.....  
.....  
.....  
.....  
.....  
.....





เฉลย

ใบกิจกรรม 1.15





## ใบกิจกรรม 1.15

คำชี้แจง แสดงวิธีหาคำตอบ

1. ถ้า ห.ร.ม. และ ค.ร.น. ของจำนวนนับสองจำนวนเป็น 5 และ 350 ตามลำดับ และจำนวนนับจำนวนหนึ่งเป็น 35 จำนวนนับอีกจำนวนหนึ่งคือจำนวนใด

วิธีทำ จำนวนที่หนึ่ง  $\times$  จำนวนที่สอง = ห.ร.ม.  $\times$  ค.ร.น.

$$35 \times \square = 5 \times 350$$

$$35 \times \square = 1,750$$

$$\square = 1,750 \div 35$$

$$\square = 50$$

ดังนั้น จำนวนนับอีกจำนวนหนึ่ง คือ 50

ตอบ ๕๐



2. ผลคูณของจำนวนนับสองจำนวนคือ 768 ถ้า ค.ร.น. ของจำนวนนับสองจำนวนนี้คือ 96 แล้ว ห.ร.ม. ของจำนวนนับสองจำนวนนี้เป็นเท่าใด

วิธีทำ      ห.ร.ม.  $\times$  ค.ร.น.    =    จำนวนที่หนึ่ง  $\times$  จำนวนที่สอง

$$\square \times 96 = 768$$

$$\square = 768 \div 96$$

$$\square = 8$$

ดังนั้น ห.ร.ม. ของจำนวนนับสองจำนวนนี้ คือ 8

ตอบ    ๘





ความสัมพันธ์ระหว่าง ห.ร.ม. กับ ค.ร.น.  
ของจำนวนนับ 2 จำนวน เป็นอย่างไร



ผลคูณของ ห.ร.ม. กับ ค.ร.น. ของจำนวนนับสองจำนวน  
จะเท่ากับผลคูณของจำนวนนับสองจำนวนนั้น

**หรือ** ผลคูณของจำนวนนับสองจำนวนนั้น

จะเท่ากับผลคูณของ ห.ร.ม. กับ ค.ร.น. ของจำนวนนับสองจำนวน



# แบบฝึกหัด 1.15



**แบบฝึกหัด 1.15**

คำชี้แจง แสดงวิธีหาคำตอบ

1. ถ้า ท.ร.ม. และ ค.ร.น. ของจำนวนนับสองจำนวนเป็น 4 และ 48 ตามลำดับ และจำนวนนับจำนวนหนึ่งเป็น 12 จงหาจำนวนนับอีกจำนวนหนึ่ง

.....  
 .....  
 .....  
 .....

2. จำนวนที่หนึ่ง และจำนวนที่สองเป็น 42 และ 70 และ ท.ร.ม. ของจำนวนนับสองจำนวนเป็น 14 จงหา ค.ร.น. ของจำนวนนับทั้งสองจำนวนนี้

.....  
 .....  
 .....  
 .....

3. ผลคูณของจำนวนนับสองคือ 1,944 ถ้า ท.ร.ม. ของจำนวนนับทั้งสองจำนวนเป็น 24 จงหา ค.ร.น. ของจำนวนนับสองนี้

.....  
 .....  
 .....  
 .....



4. ถ้า ท.ร.ม. และ ค.ร.น. ของจำนวนนับสองจำนวนเป็น 1 และ 68 ตามลำดับ และจำนวนนับจำนวนหนึ่งเป็น 17 จงหาจำนวนนับอีกจำนวนหนึ่ง

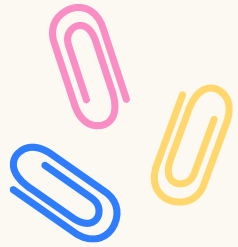
.....  
 .....  
 .....  
 .....

5. ถ้า ท.ร.ม. ของจำนวนนับสองจำนวนเป็น 12 และ ค.ร.น. ของจำนวนนับสองจำนวนเป็น 30 จงหาผลคูณของจำนวนนับสองจำนวนนั้น

.....  
 .....  
 .....  
 .....

6. ผลคูณของจำนวนนับสองจำนวน คือ 7,840 ถ้า ท.ร.ม. ของจำนวนนับสองจำนวนนี้คือ 80 จงหา ค.ร.น. ของจำนวนนับสองจำนวนนี้

.....  
 .....  
 .....  
 .....



## บทเรียนครั้งต่อไป

เรื่อง การวิเคราะห์โจทย์ปัญหา ห.ร.ม. และ ค.ร.น.



## สิ่งที่ต้องเตรียม

1. แบบฝึกหัด 1.16
2. ใบกิจกรรม 1.16

