

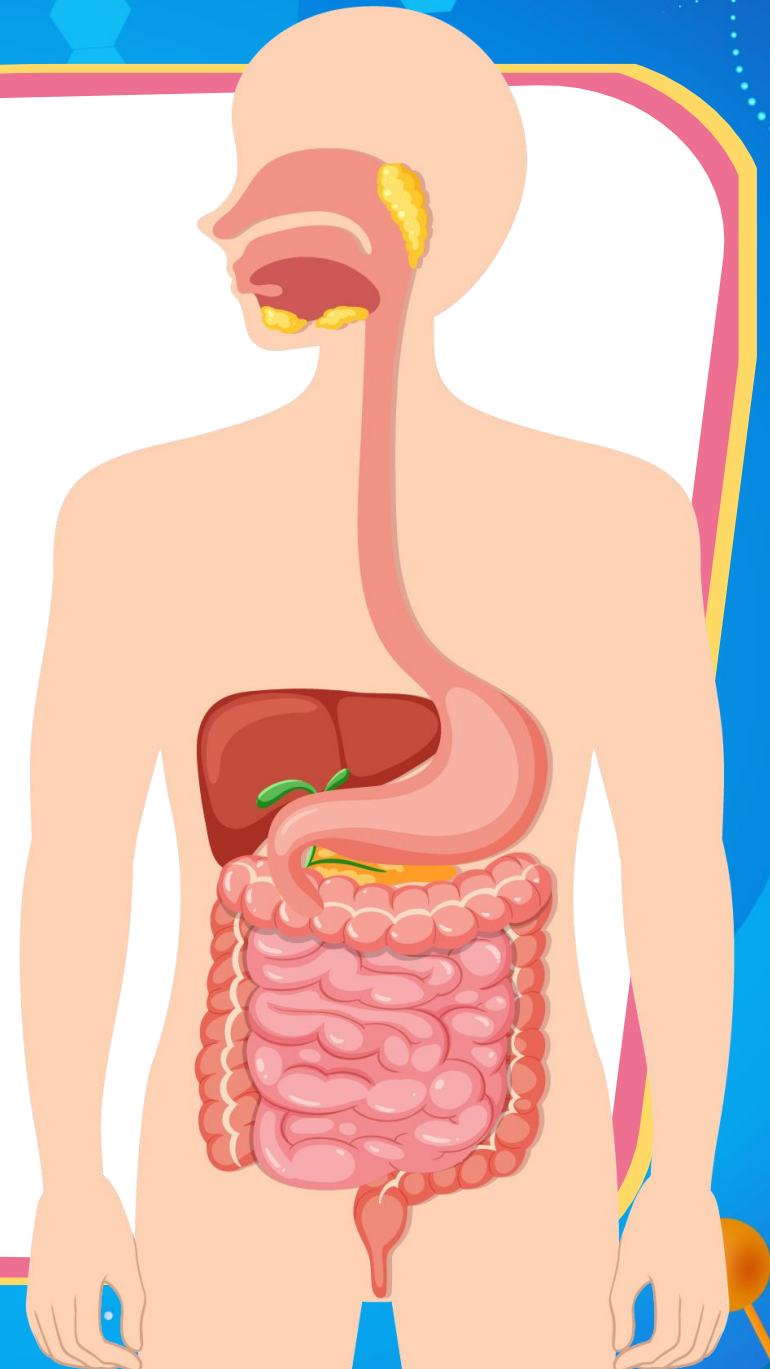
รายวิชาวิทยาศาสตร์และเทคโนโลยี

รหัสวิชา ว16101

ชั้นประถมศึกษาปีที่ 6

อวัยวะในระบบย่อยอาหาร  
มีลักษณะและหน้าที่อย่างไร (3)

ครูผู้สอน ครูวิวัฒน์ ศรีเมฆ



กิจกรรมที่ 1  
อวัยวะในระบบย่อยอาหาร  
มีลักษณะและหน้าที่อย่างไร

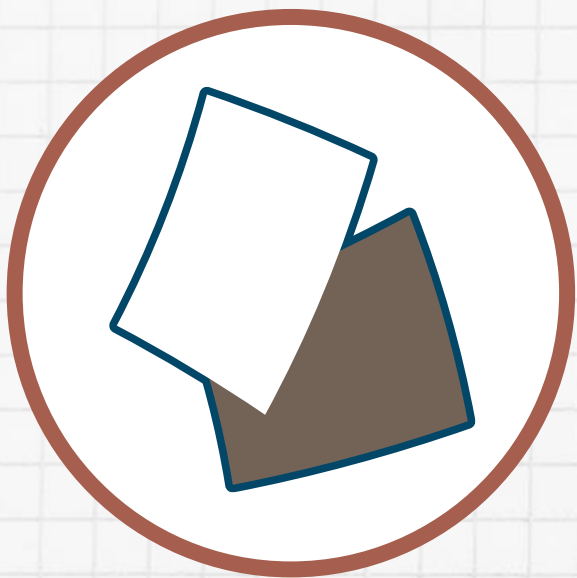


# จุดประสงค์ของกิจกรรม

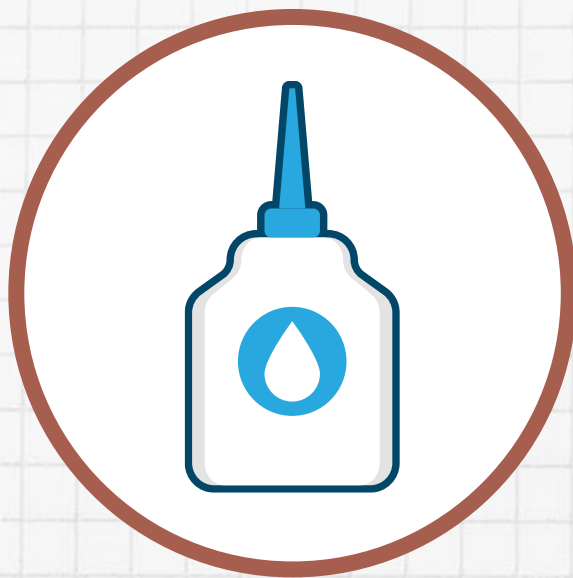
1. บรรยายลักษณะและหน้าที่ของอวัยวะในระบบย่อยอาหาร
2. สร้างแบบจำลองเกี่ยวกับลักษณะและหน้าที่ของอวัยวะในระบบย่อยอาหาร



# วัสดุ - อุปกรณ์



กระดาษแข็ง



กาว



คัตเตอร์



กรรไกร

# วัสดุ - อุปกรณ์



ดินน้ำมัน



สี



อื่น ๆ ตามที่วางแผนไว้



## แบบร่างของแบบจำลอง

ตามแบบที่กลุ่มตนเองได้ร่างไว้ในชั่วโมงที่ผ่านมา



## วิธีทำกิจกรรม

5. กำหนดหน้าที่ของแต่ละคนในการสร้างแบบจำลอง แล้วร่วมกันสร้างแบบจำลองตามรูปแบบและหน้าที่ที่กำหนดร่วมกัน





## วิธีทำกิจกรรม

6. แต่ละกลุ่มตรวจสอบแบบจำลอง และเตรียมการ  
นำเสนอแบบจำลอง หากพบว่าต้องปรับปรุง  
แบบจำลองให้ปรับปรุงแบบจำลองได้







## เกณฑ์สำหรับการสร้างแบบจำลอง

1. แบบจำลองระบุชื่ออวัยวะและระบุหน้าที่ของอวัยวะในระบบย่อยอาหารได้ถูกต้องครบถ้วน
2. แบบจำลองนำเสนอลักษณะของอวัยวะสอดคล้องกับลักษณะจริงของอวัยวะ
3. แบบจำลองสามารถใช้อธิบายลักษณะและหน้าที่ของอวัยวะในระบบย่อยอาหารได้





## เกณฑ์สำหรับการสร้างแบบจำลอง

4. แบบจำลองช่วยให้คนที่อ่านจับใจความไม่คล่องเข้าใจเกี่ยว  
ลักษณะและหน้าที่ของอวัยวะในระบบย่อยอาหารได้

5. แบบจำลองมีรูปแบบน่าสนใจ



## คำชี้แจงในการทำกิจกรรมนักเรียน

- ❑ ร่วมกันสร้างแบบจำลองตามรูปแบบและหน้าที่ที่กำหนดร่วมกัน

## คำชี้แจงบทบาทครูปลายทาง

- ❑ สังเกตและให้คำแนะนำในการทำงานของนักเรียน



# ความก้าวหน้า ของแบบจำลอง



ตรวจสอบแบบจำลอง  
และเตรียมการนำเสนอ  
แบบจำลอง

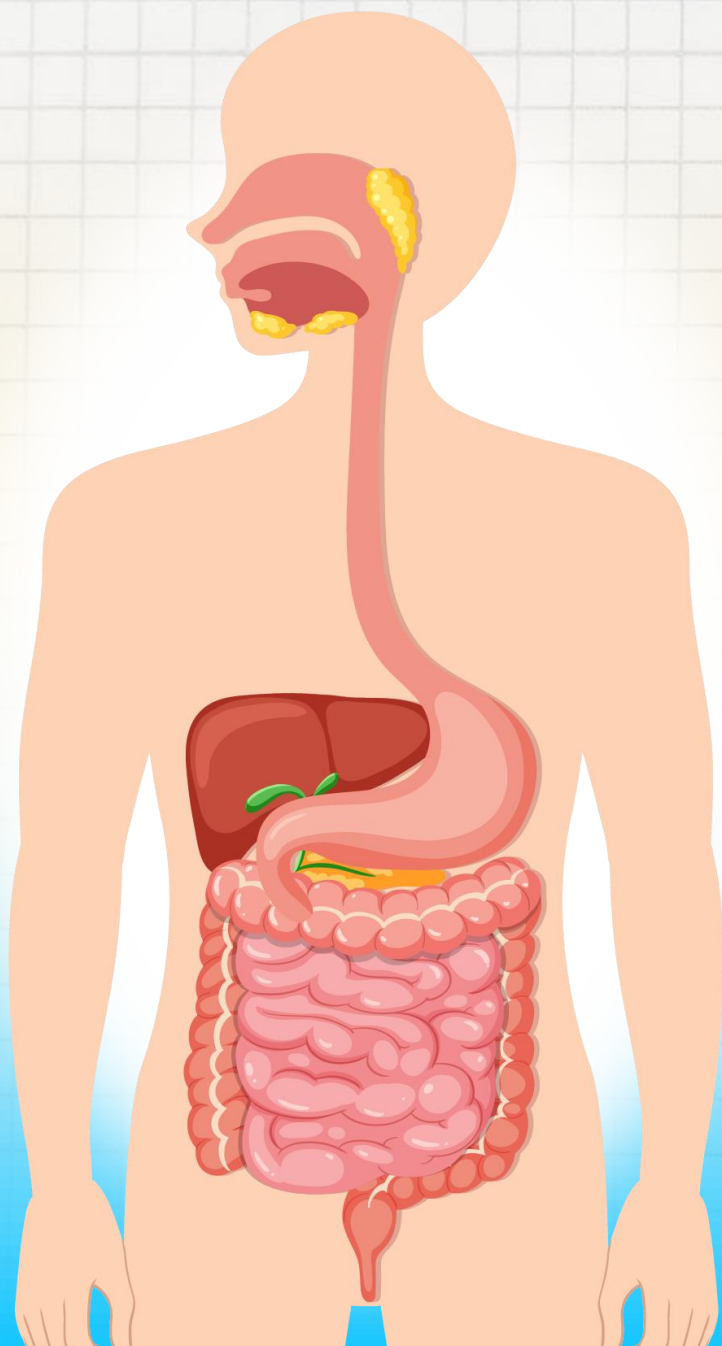


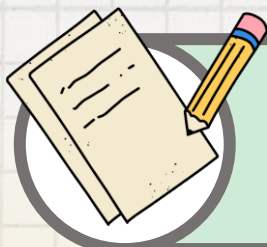
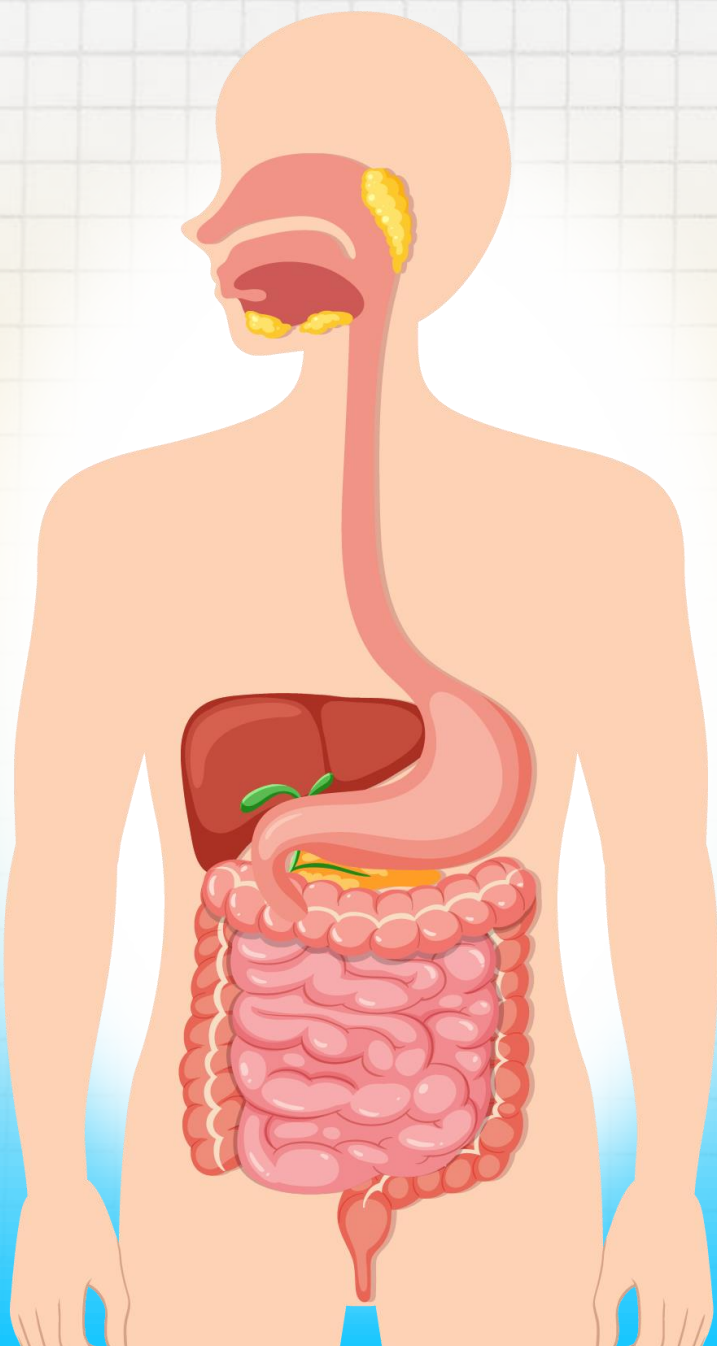


## บทเรียนครั้งต่อไป

อวัยวะในระบบย่อยอาหาร

มีลักษณะและหน้าที่อย่างไร (4)





## สิ่งที่ต้องเตรียม

1. ใบงาน เรื่อง ลักษณะและหน้าที่ของอวัยวะในระบบย่อยอาหาร
2. แบบจำลองเกี่ยวกับลักษณะและหน้าที่ของอวัยวะในระบบย่อยอาหาร (ที่ร่วมกันสร้างเสร็จแล้วและพร้อมนำเสนอ)

สามารถดาวน์โหลดได้ที่ [www.dltv.ac.th](http://www.dltv.ac.th)