

# รายวิชา คณิตศาสตร์

รหัสวิชา ค14101

ชั้นประถมศึกษาปีที่ 4

เรื่อง การหาค่าของตัวไม่ทราบค่า  
จากประโยคสัญลักษณ์การบวก

ครูผู้สอน ครูแพรวนภา ปันฉิม





การหาค่าของตัวไม่ทราบค่า  
จากประโยคสัญลักษณ์การบวก

# จุดประสงค์การเรียนรู้

หาตัวไม่ทราบค่าจากประโยคสัญลักษณ์การบวก  
โดยใช้ความสัมพันธ์ของการบวกและการลบ



3 7 10

ความสัมพันธ์ของการบวก

$$7 + 3 = 10$$

$$3 + 7 = 10$$

ความสัมพันธ์ของการลบ

$$10 - 3 = 7$$

$$10 - 7 = 3$$



# ให้พิจารณาความสัมพันธ์ ของการบวกและการลบ



$$1) \quad 7 + \square = 10$$

$$\square = 10 - 7$$

$$\square = 3$$



$$2) \quad \square + 3 = 10$$

$$\square = 10 - 3$$

$$\square = 7$$



$$3) \quad 5 + \square = 11$$

$$\square = 11 - 5$$

$$\square = 6$$





$$4) \quad \square + 6 = 11$$

$$\square = 11 - 6$$

$$\square = 5$$



$$7 + 3 = 10$$

$$7 = 10 - 3$$

$$3 = 10 - 7$$

ผลบวกของจำนวนสองจำนวน เมื่อลบด้วย  
จำนวนใดจำนวนหนึ่ง จะเท่ากับอีกจำนวนหนึ่ง



โจทย์กำหนดอะไรให้

โบหยกปลูกต้นยางพารา 2,915 ต้น ต่อมาปลูกเพิ่ม

อีกจำนวนหนึ่ง ทำให้มีต้นยางพาราทั้งหมด 4,832 ต้น

โบหยกปลูกต้นยางพาราเพิ่มอีกกี่ต้น โจทย์ถามอะไร

ประโยคสัญลักษณ์  $2,915 + \square = 4,832$



ประโยคสัญลักษณ์  $2,915 + \square = 4,832$

$$2,915 + \square = 4,832$$

$$\square = 4,832 - 2,915$$

$$\square =$$



3 18 212  
~~4,832~~ -

2,915

1,917



ประโยคสัญลักษณ์  $2,915 + 1,917 = 4,832$

$$2,915 + \square = 4,832$$

$$\square = 4,832 - 2,915$$

$$\square = 1,917$$



ตัวอย่าง  $\square + 2,250 = 3,610$

$$\square + 2,250 = 3,610$$

ใช้ความสัมพันธ์ของการบวกและการลบ

จะได้  $\square = 3,610 - 2,250$

ดังนั้น  $\square =$



$$\begin{array}{r} \phantom{3,} \overset{5}{\cancel{6}} \overset{11}{\cancel{10}} \\ - \\ \underline{2,250} \\ \underline{\underline{1,360}} \end{array}$$





ตัวอย่าง  $1,360 + 2,250 = 3,610$

$$\square + 2,250 = 3,610$$

ใช้ความสัมพันธ์ของการบวกและการลบ  
จะได้

$$\square = 3,610 - 2,250$$

$$\square = 1,360$$

ดังนั้น จำนวนที่แทนด้วย  $\square$  คือ 1,360



การหาค่าของตัวไม่ทราบค่า  
จากประโยคสัญลักษณ์การบวก



$$1) 537,820 + \square = 864,915$$

วิธีทำ  $537,820 + \square = 864,915$

ใช้ความสัมพันธ์ของการบวกและการลบ

จะได้  $\square = 864,915 - 537,820$

$$\square = 327,095$$

ดังนั้น จำนวนที่แทนด้วย  $\square$  คือ 327,095

ตอบ ๓๒๗,๐๙๕



$$2) \square + 1,346,531 = 3,475,412$$

วิธีทำ  $\square + 1,346,531 = 3,475,412$

ใช้ความสัมพันธ์ของการบวกและการลบ

จะได้  $\square = 3,475,412 - 1,346,531$

$$\square = 2,128,881$$

ดังนั้น จำนวนที่แทนด้วย  $\square$  คือ 2,128,881

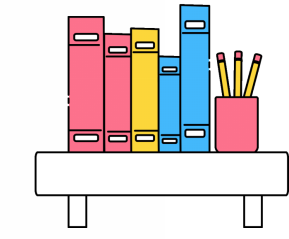
ตอบ ๒,๑๒๘,๘๘๑



# แบบฝึกหัดที่ 1.17



1. หาจำนวนนับที่แทนด้วย  โดยใช้ความสัมพันธ์ของการบวกและการลบ



1)  $602,420 + \square = 814,163$

วิธีทำ .....

.....

.....

ตอบ จำนวนนับที่แทนด้วย  คือ .....

2)  $\square + 1,142,680 = 4,498,350$

วิธีทำ .....

.....

.....

ตอบ จำนวนนับที่แทนด้วย  คือ .....

3)  $832,128 + \square = 954,133$

วิธีทำ .....

.....

.....

ตอบ จำนวนนับที่แทนด้วย  คือ .....

$$1) 602,420 + \square = 814,163$$

วิธีทำ  $602,420 + \square = 814,163$

ใช้ความสัมพันธ์ของการบวกและการลบ

จะได้  $\square = 814,163 - 602,420$

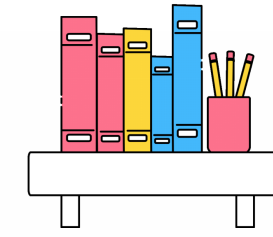
$$\square = 211,743$$

ดังนั้น จำนวนที่แทนด้วย  $\square$  คือ 211,743

ตอบ ๒๑๑,๗๔๓



2)  + 1,142,680 = 4,498,350



วิธีทำ .....

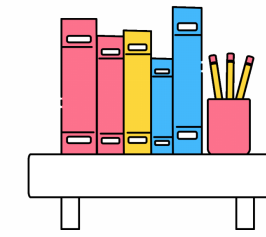
.....

.....

ตอบ จำนวนนับที่แทนด้วย  คือ .....



$$3) \quad 832,128 + \square = 954,133$$



วิธีทำ .....

.....

.....

ตอบ จำนวนนับที่แทนด้วย  $\square$  คือ .....

$$2) \quad \square + 1,142,680 = 4,498,350$$

วิธีทำ  $\square + 1,142,680 = 4,498,350$

$$\square = 4,498,350 - 1,142,680$$

$$\square = 3,355,670$$

ตอบ จำนวนนับที่แทนด้วย  $\square$  คือ ๓,๓๕๕,๖๗๐

$$3) \quad 832,128 + \square = 954,133$$

วิธีทำ  $832,128 + \square = 954,133$

$$\square = 954,133 - 832,128$$

$$\square = 122,005$$

ตอบ จำนวนนับที่แทนด้วย  $\square$  คือ  $122,005$



# สรุปบทเรียน

การหาค่าของตัวไม่ทราบค่าจากประโยคสัญลักษณ์  
การบวก อาจใช้ความสัมพันธ์ของการบวกและการลบได้

---

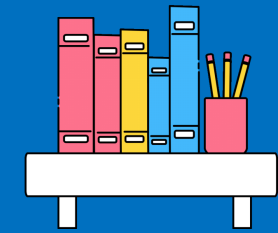
ผลบวกของจำนวนสองจำนวน เมื่อลบด้วยจำนวนใด  
จำนวนหนึ่งจะเท่ากับอีกจำนวนหนึ่ง

# แบบฝึกหัดที่ 1.17



## ใบงาน

เรื่อง การหาค่าของตัวไม่ทราบค่าจากประโยคสัญลักษณ์การบวก



สามารถดาวน์โหลดใบงานได้ที่ [www.dltv.ac.th](http://www.dltv.ac.th)



คำชี้แจงบทบาทครูปลายทาง

1. แจกแบบฝึกหัด 1.17 ให้นักเรียน
2. ครูอธิบายคำชี้แจงแต่ละข้อ
3. ครูตรวจสอบความถูกต้องและให้ความช่วยเหลือตามความเหมาะสม



คำชี้แจงกิจกรรมนักเรียน

ให้นักเรียนทำแบบฝึกหัด 1.17

2. เขียนประโยคสัญลักษณ์ และหาคำตอบ



- 1) เกษตรกรมีพันธุ์กล้วยอยู่จำนวนหนึ่ง เพาะพันธุ์กล้วยได้อีก 72,000 ต้น ทำให้มีกล้วย 94,000 ต้น เดิมเกษตรกรมีพันธุ์กล้วยอยู่ที่ต้น

ประโยคสัญลักษณ์  $\square + 72,000 = 94,000$

ตอบ เดิมเกษตรกรมีพันธุ์กล้วยอยู่.....ต้น

- 2) บังอรมีเงินอยู่จำนวนหนึ่ง ขายเสื้อผ้าได้เงินอีก 89,600 บาท บังอรรวมเงินได้ทั้งหมด 150,550 บาท เดิมบังอรมีเงินกี่บาท

ประโยคสัญลักษณ์  $\square + 89,600 = 150,550$

ตอบ เดิมบังอรมีเงิน.....บาท

- 3) จังหวัดหนึ่งมีนักเรียนประถมศึกษา 22,693 คน และมีนักเรียนมัธยมศึกษาอยู่จำนวนหนึ่ง ถ้าในจังหวัดนี้มีนักเรียนประถมศึกษาและนักเรียนมัธยมศึกษาทั้งหมด 48,052 คน จะมีนักเรียนมัศึกษากี่คน

ประโยคสัญลักษณ์  $22,693 + \square = 48,052$

ตอบ มีนักเรียนมัธยมศึกษา.....คน

1) เกษตรกรมีพันธุ์กล้ายางอยู่จำนวนหนึ่ง เพาะพันธุ์กล้ายางได้อีก 72,000 ต้น ทำให้มีกล้ายาง 94,000 ต้น เดิมเกษตรกรมีพันธุ์กล้ายางอยู่ที่ต้น

ประโยคสัญลักษณ์  + 72,000 = 94,000

ตอบ เดิมเกษตรกรมีพันธุ์กล้ายางอยู่.....ต้น



2) บังอรมีเงินอยู่จำนวนหนึ่ง ขายเสื้อผ้าได้เงินอีก 89,600 บาท บังอรรวมเงินได้ทั้งหมด 150,550 บาท เดิมบังอรมีเงินกี่บาท

ประโยคสัญลักษณ์  + 89,600 = 150,550

ตอบ เดิมบังอรมีเงิน.....บาท

3) จังหวัดหนึ่งมีนักเรียนประถมศึกษา 22,693 คน และมีนักเรียนมัธยมศึกษาอยู่จำนวนหนึ่ง ถ้าในจังหวัดนี้มีนักเรียนประถมศึกษาและนักเรียนมัธยมศึกษาทั้งหมด 48,052 คน จะมีนักเรียนมัศึกษากี่คน

ประโยคสัญลักษณ์ 22,693 +  = 48,052

ตอบ มีนักเรียนมัธยมศึกษา.....คน



# บทเรียนครั้งต่อไป

เรื่อง การหาค่าของตัวไม่ทราบค่า  
จากประโยคสัญลักษณ์การลบ

สิ่งที่ต้องเตรียม

แบบฝึกหัด 1.18

(สามารถดาวน์โหลดได้ที่ [www.dltv.ac.th](http://www.dltv.ac.th))