

# รายวิชา สุขศึกษาและพลศึกษา (สุขศึกษา)

รหัสวิชา พ๑๔๑๐๑

ชั้นประถมศึกษาปีที่ ๔

## เรื่อง พัฒนาการด้านสังคม

ครูผู้สอน ครูสุจิตรา บุญธรรม



# พัฒนาการด้านสังคม



# ทบทวนความรู้



พัฒนาการด้านร่างกาย



พัฒนาการด้านสติปัญญา



พัฒนาการด้านจิตใจ  
และอารมณ์



# จุดประสงค์การเรียนรู้

๑. อธิบายพัฒนาการทางด้านสังคมช่วงอายุ ๙ - ๑๒ ปี
๒. มีทักษะการทำงานร่วมกับผู้อื่น
๓. เห็นความสำคัญของพัฒนาการด้านสังคมของช่วงอายุ ๙ - ๑๒ ปี



เมื่อพูดถึงคำว่า “สังคม”  
นักเรียนนึกถึงอะไร



# สังคมคือ...

กลุ่มคนที่อยู่ร่วมกัน มีกฎระเบียบร่วมกัน  
มีความสัมพันธ์ซึ่งกันและกัน เช่น อาชีพ อายุ เพศ ศาสนา เป็นต้น

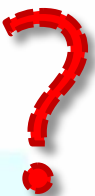


## พัฒนาการด้านสังคม หมายถึง

ความสามารถในการอยู่ร่วมกับผู้อื่น มีทักษะการปรับตัว ทำตามบทบาทหน้าที่ของตนเอง มีส่วนร่วมกับผู้อื่น มีความรับผิดชอบ รู้จักกาลเทศะ



สังคมที่นักเรียนต้องเจอ  
มีอะไรบ้าง





# สังคมในครอบครัว



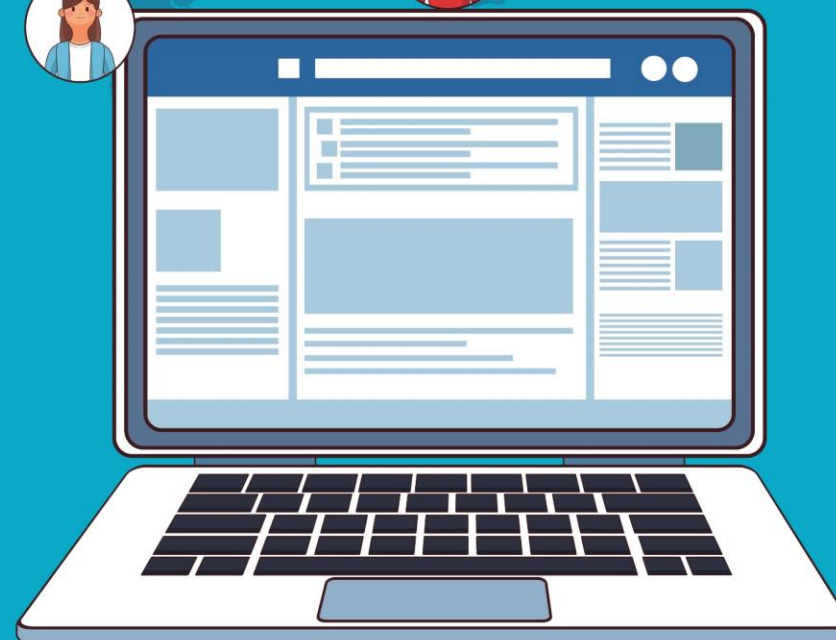
# สังคมในโรงเรียน



# สังคมในที่ทำงาน



# สังคมในโลกออนไลน์



# พัฒนาการด้านสังคมของช่วงอายุ ๙ - ๑๒ ปี



ต้องการเป็นที่สนใจของผู้อื่น

# พัฒนาการด้านสังคมของช่วงอายุ ๙ - ๑๒ ปี



ทำกิจกรรมร่วมกันกับเพื่อน

# พัฒนาการด้านสังคมของช่วงอายุ ๙ - ๑๒ ปี



รับฟังความคิดเห็น

ของผู้อื่นมากขึ้น

# พัฒนาการด้านสังคมของช่วงอายุ ๙ - ๑๒ ปี



รู้จักการปรับตัวให้เข้ากับผู้อื่น



นักเรียนมีวิธีปรับตัวในการเข้าสังคมใหม่  
อย่างไรบ้าง





**กิจกรรม**

**ร่วมคิด ร่วมทำ**

# คำชี้แจง

ให้นักเรียนแต่ละกลุ่มร่วมกันปรึกษาหาวิธีการ  
ปรับตัวเมื่อต้องย้ายโรงเรียนใหม่หรือต้องอยู่ใน  
สังคมใหม่กลุ่มละ ๑ วิธี พร้อมบอกเหตุผล



# การปรับตัวเพื่อใช้ชีวิต ร่วมกับผู้อื่น



# การปรับตัวเพื่อใช้ชีวิตร่วมกับผู้อื่น



รู้จักรับฟังความ  
คิดเห็นของผู้อื่น

# การปรับตัวเพื่อใช้ชีวิตร่วมกับผู้อื่น



การช่วยเหลือซึ่งกันและกัน

การปรับตัวเพื่อใช้ชีวิตร่วมกับผู้อื่น



ทำตามกฎระเบียบ

# การปรับตัวเพื่อใช้ชีวิตร่วมกับผู้อื่น



มีมารยาทและแสดงออก  
อย่างเหมาะสม





กิจกรรม

ยิ่งสูง ยิ่งหนาว

# คำชี้แจง

ให้นักเรียนแต่ละกลุ่มช่วยกันตอบบล็อกไม้  
ตามกฎกติกาที่ครูกำหนดให้





# บทบาทหน้าที่ที่นักเรียนปลายทาง

นักเรียนฟังคำสั่งชี้แจงในการทำกิจกรรม  
และลงมือปฏิบัติกิจกรรมไปพร้อมกัน





# บทบาทหน้าที่ครูปลายทาง

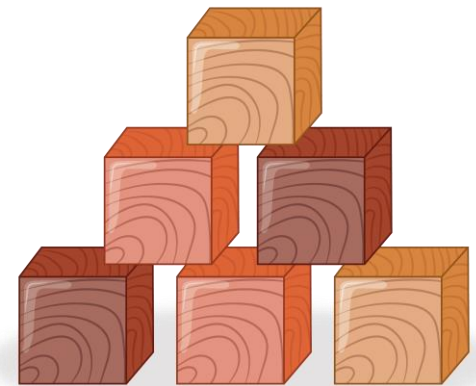
ครูชี้แจงการทำกิจกรรม รวมทั้งดูแล  
ช่วยเหลือนักเรียนขณะทำกิจกรรม



๑

# กตিকা

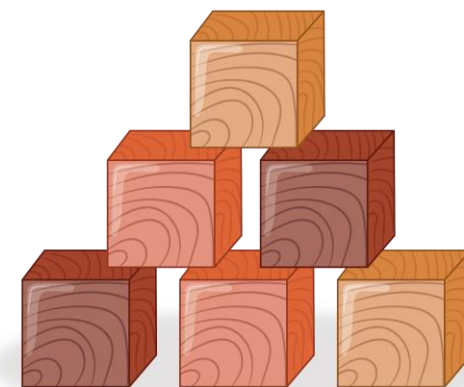
ให้นักเรียนแต่ละกลุ่มต่อบล็อกไม้ให้สูง  
และแข็งแรงที่สุดภายในเวลา ๒๐ วินาที



๒

กติกากา

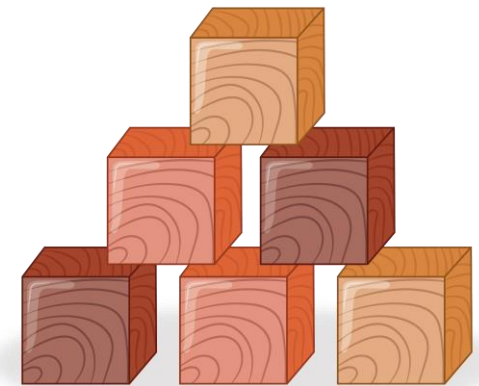
ให้สมาชิกในแต่ละกลุ่มปรึกษากัน ๑ นาที



๓

# กติกากา

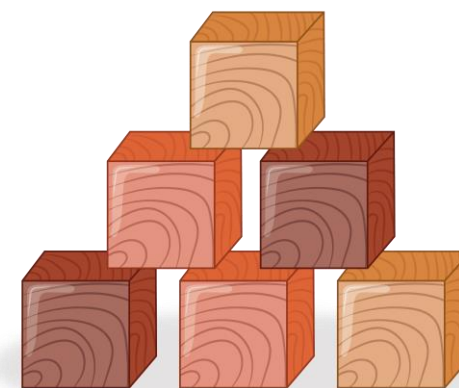
ให้นักเรียนแต่ละกลุ่มต่อบล็อกไม้ให้สูง  
และแข็งแรงที่สุดภายในเวลา ๒๐ วินาที



๑

# กตিকা

ครูเพิ่มบล็อกไม้ให้แต่ละกลุ่มจำนวน ๕ ชั้น

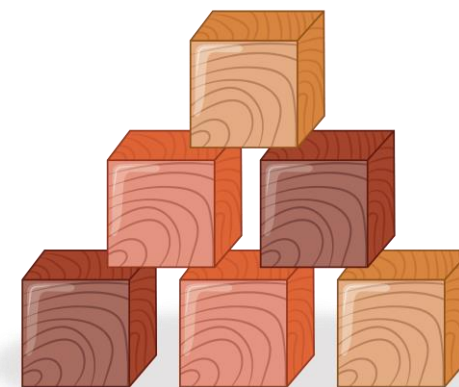




๕๒

กตিকা

ให้เวลาต่อบล็อกไม้ที่ได้เพิ่มมา  
อีก ๒๐ วินาที



# สรุป

พัฒนาด้านสังคม คือ ความสามารถในการอยู่ร่วมกับผู้อื่น  
โดยมีการปรับตัวเพื่อให้สามารถอยู่ร่วมกันได้ ทำตามบทบาท  
หน้าที่ของตนเอง ทำตามกฎระเบียบเพื่อให้อยู่ร่วมกันได้  
อย่างมีความสุข



# บทเรียนครั้งต่อไป

## เรื่อง ระบบกล้ามเนื้อ (๑)

### สิ่งที่ต้องเตรียม

๑. สมุดบันทึก
๒. อุปกรณ์การเรียน

ดาวน์โหลดเอกสารได้ที่ [www.dltv.ac.th](http://www.dltv.ac.th)

