

รายวิชาคณิตศาสตร์

รหัสวิชา ค13101

ชั้นประถมศึกษาปีที่ 3

เรื่อง การหาผลลบโดยการตั้งลบที่ตัวตั้งไม่เกิน
100,000 ที่มีการกระจายมากกว่า 1 หลัก (2)

ครูผู้สอน ครูสุคนธา บุกอก



การหาผลลบโดยการตั้งลบ
ที่ตัวตั้งไม่เกิน 100,000
ที่มีการกระจาย
มากกว่า 1 หลัก (2)



ให้นักเรียนหาผลต่างของจำนวนทั้งสองในสมุด



หลักพัน	หลักร้อย	หลักสิบ	หลักหน่วย

หลักพัน	หลักร้อย	หลักสิบ	หลักหน่วย

บทบาทครู

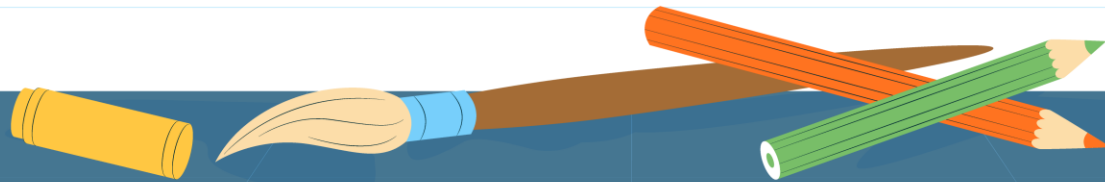
1. ระหว่างนักเรียนทำกิจกรรม
ครูตรวจสอบความถูกต้อง
และความเรียบร้อยของผลงาน
นักเรียน
2. ครูให้คำแนะนำเพิ่มเติม
เมื่อนักเรียนสอบถาม

บทบาทนักเรียน

1. ให้นักเรียนเขียนแสดงวิธี
หาผลลบลงในสมุด
2. หากนักเรียนไม่เข้าใจ
ให้ยกมือสอบถามคุณครู
และใช้ถ้อยคำที่สุภาพ

จุดประสงค์การเรียนรู้

- 1) หาผลลบโดยการตั้งลบที่ตัวตั้งไม่เกิน 100,000 ที่มีการกระจายมากกว่า 1 หลัก
- 2) บอกขั้นตอนการหาผลลบ โดยการตั้งลบที่ตัวตั้งไม่เกิน 100,000 ที่มีการกระจายมากกว่า 1 หลัก
- 3) แก้ปัญหา
- 4) สื่อสารและสื่อความหมายทางคณิตศาสตร์





$$86,600 - 2,536 = \square$$

วิธีทำ

$$\begin{array}{r} \\ 8 6 \cancel{0} \cancel{0} \\ - 2 5 3 6 \\ \hline 8 4 0 6 4 \\ \hline \hline \end{array}$$

Diagram illustrating the subtraction process with borrowing. A blue '9' is written above the second zero of the minuend. A red '5' is written above the first zero, and a blue '10' is written above the second zero, with a blue diagonal line from the '10' to the '5'. A red '10' is written above the first zero of the subtrahend. Red diagonal lines are drawn through the first zero of the minuend, the second zero of the minuend, and the first zero of the subtrahend.

ดังนั้น $86,600 - 2,536 = 84,064$

ตอบ ๘๔,๐๖๔



ขั้นตอนการหาผลลบ

- 1) เขียนเลขโดดในหลักเดียวกันให้ตรงกัน
- 2) นำเลขโดดในหลักเดียวกันมาลบกัน
- 3) เริ่มลบจากหลักหน่วย หลักสิ หลักร้อย หลักพัน และหลักหมื่น
- 4) ถ้าในหลักใดตัวตั้งน้อยกว่าตัวลบ ต้องกระจายจำนวนจากหลักถัดไปทางซ้าย
- 5) ถ้าจำนวนหลักถัดไปทางซ้ายเป็น 0 ต้องกระจายจำนวนจากหลักถัดไปทางซ้ายที่ละหลักตามลำดับ





$$25,000 - 17,225 = \square$$

บทบาทครู

1. ระหว่างนักเรียนทำกิจกรรม
ครูตรวจสอบความถูกต้อง
และความเรียบร้อยของผลงาน
นักเรียน
2. ครูให้คำแนะนำเพิ่มเติม
เมื่อนักเรียนสอบถาม

บทบาทนักเรียน

1. ให้นักเรียนเขียนแสดง
วิธีหาผลลบลงในสมุด
2. หากนักเรียนไม่เข้าใจ
ให้ยกมือสอบถามคุณครู
และใช้ถ้อยคำที่สุภาพ



$$25,000 - 17,225 = \square$$

วิธีทำ

$$\begin{array}{r} 14 \quad 9 \quad 9 \\ 1 \quad 4 \quad 10 \quad 10 \quad 10 \\ \cancel{2} \quad \cancel{5} \quad \cancel{0} \quad \cancel{0} \quad \cancel{0} \quad - \\ 1 \quad 7 \quad 2 \quad 2 \quad 5 \\ \hline 0 \quad 7 \quad 7 \quad 7 \quad 5 \\ \hline \hline \end{array}$$

ดังนั้น $25,000 - 17,225 = 7,775$

ตอบ ๗,๗๗๕

ສະບຸ



จากกิจกรรมนี้ สรุปได้ว่า.....

การหาผลลบของจำนวนสองจำนวนโดยการตั้งลบ
ทำได้โดยเขียนเลขโดดในหลักเดียวกันให้ตรงกัน
แล้วจึงนำจำนวนในหลักเดียวกันมาลบกัน



จากกิจกรรมนี้ สรุปได้ว่า....

ถ้าจำนวนในหลักใดของตัวตั้งน้อยกว่าจำนวนในหลักนั้น
ของตัวลบ

ต้องกระจายจำนวนของตัวตั้งจากหลักถัดไปทางซ้าย
มารวมกับจำนวนในหลักนั้น

แล้วจึงลบกัน

$$\begin{array}{r} 2 \quad 4 \quad 9 \quad 9 \\ \quad \cancel{5} \quad \cancel{10} \quad \cancel{10} \quad 10 \\ - \quad 1 \quad 7 \quad 2 \quad 2 \quad 5 \\ \hline \end{array}$$



แบบฝึกหัด 2.8

2) $89,000 - 52,890 = \square$

วิธีทำ

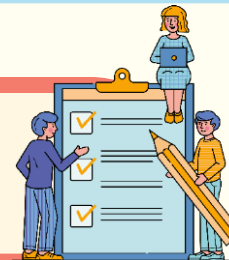
ตอบ

แบบฝึกหัด 2.8

2 โยงเส้นจับคู่ประโยคสัญลักษณ์กับคำตอบ

$58,420 - 15,893 = \square$	•	•	18,910
$52,304 - 26,923 = \square$	•	•	42,527
$67,010 - 48,100 = \square$	•	•	22,661
$70,189 - 2,098 = \square$	•	•	25,381
$40,002 - 17,341 = \square$	•	•	68,091

บทเรียนครั้งต่อไป



การตรวจสอบความสมเหตุสมผล
ของคำตอบจากโจทย์การลบ

สิ่งที่ต้องเตรียม



แบบฝึกหัด 2.9

สามารถดาวน์โหลดได้ที่ www.dltv.ac.th

