

รายวิชาคณิตศาสตร์

รหัสวิชา ค13101

ชั้นประถมศึกษาปีที่ 3

เรื่อง การหาผลลบโดยการตั้งลบที่ตัวตั้งไม่เกิน
100,000 ที่มีการกระจายมากกว่า 1 หลัก (1)

ครูผู้สอน ครูสุคนธา บูโกลก



การหาผลลบโดยการตั้งลบ
ที่ตัวตั้งไม่เกิน 100,000
ที่มีการกระจาย
มากกว่า 1 หลัก (1)



$$1) 80,643 - 66,230 = \square$$

วิธีทำ

.....

.....

.....

.....

.....

.....

$$2) 66,790 - 35,417 = \square$$

วิธีทำ

.....

.....

.....

.....

.....

.....

บทบาทครู

1. ระหว่างนักเรียนทำกิจกรรม
ครูตรวจสอบความถูกต้อง
และความเรียบร้อยของผลงาน
นักเรียน
2. ครูให้คำแนะนำเพิ่มเติม
เมื่อนักเรียนสอบถาม

บทบาทนักเรียน

1. ให้นักเรียนเขียนแสดงวิธี
หาคำตอบลงในสมุด
2. หากนักเรียนไม่เข้าใจ
ให้ยกมือสอบถามคุณครู
และใช้ถ้อยคำที่สุภาพ



ประโยคสัญลักษณ์ $80,643 - 66,230 = \square$

วิธีทำ

$$\begin{array}{r} \cancel{8}^7 \quad \cancel{0}^{10} \quad 6 \quad 4 \quad 3 \quad - \\ 6 \quad 6 \quad 2 \quad 3 \quad 0 \\ \hline 1 \quad 4 \quad 4 \quad 1 \quad 3 \\ \hline \hline \end{array}$$

ดังนั้น $80,643 - 66,230 = 14,413$

ตอบ ๑๔,๔๑๓



ประโยคสัญลักษณ์ $80,643 - 66,230 = \square$

วิธีทำ

$$\begin{array}{r} \overset{7}{\cancel{8}} \overset{10}{\cancel{0}} \quad 6 \quad 4 \quad 3 \quad - \\ \quad 6 \quad 6 \quad 2 \quad 3 \quad 0 \\ \hline \underline{\underline{1 \quad 4 \quad 4 \quad 1 \quad 3}} \end{array}$$

ดังนั้น $80,643 - 66,230 = 14,413$

ตอบ ๑๔,๔๑๓



ประโยคสัญลักษณ์ $66,790 - 35,417 = \square$

วิธีทำ

$$\begin{array}{r} 667\overset{8}{\cancel{9}}\overset{10}{\cancel{0}} - \\ 35417 \\ \hline \underline{\underline{31373}} \end{array}$$

ดังนั้น $66,790 - 35,417 = 31,373$

ตอบ ๓๑,๓๗๓



ประโยคสัญลักษณ์ $66,790 - 35,417 = \square$

วิธีทำ

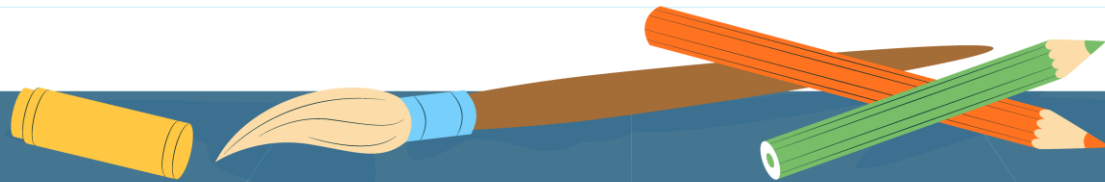
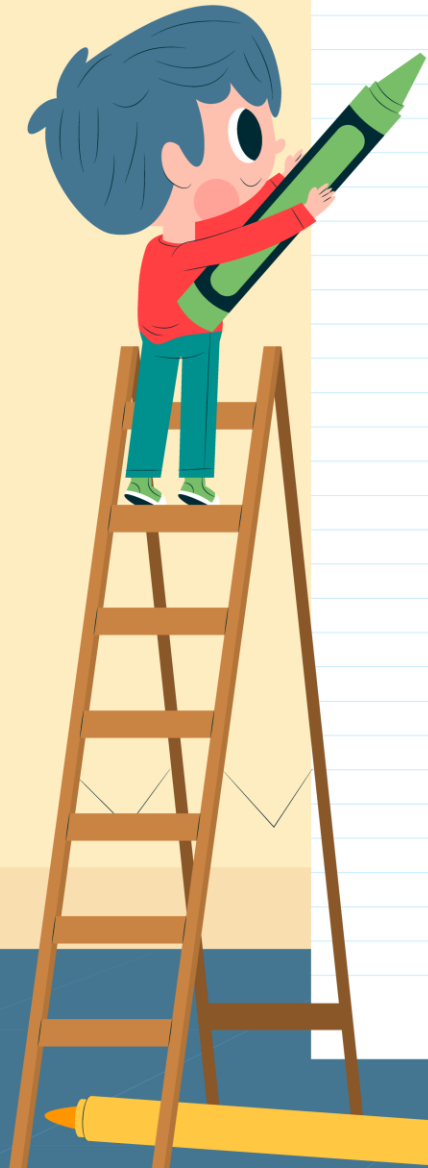
$$\begin{array}{r} 667\overset{8}{\cancel{9}}\overset{10}{\cancel{0}} - \\ 35417 \\ \hline 31373 \end{array}$$

ดังนั้น $66,790 - 35,417 = 31,373$

ตอบ ๓๑,๓๗๓

จุดประสงค์การเรียนรู้

- 1) สร้างจำนวน 5 หลัก ตามเงื่อนไขที่กำหนด
- 2) หาผลลบโดยการตั้งลบที่ตัวตั้งไม่เกิน 100,000
ที่มีการกระจายมากกว่า 1 หลัก
- 3) แก้ปัญหา
- 4) สื่อสารและสื่อความหมายทางคณิตศาสตร์





$$15,453 - 6,348 = \square$$

วิธีทำ

$$\begin{array}{r} \overset{0}{\cancel{1}} \overset{15}{\cancel{5}} 4 \overset{4}{\cancel{5}} \overset{13}{\cancel{3}} - \\ 6 4 \\ \hline 0 1 5 \\ \hline \hline \end{array}$$

ดังนั้น $15,453 - 6,348 = 9,105$

ตอบ ๙,๑๐๕

กิจกรรมผลต่างหรรษา

1. ให้สมาชิกแต่ละคนในกลุ่ม
ผลัดกันหมุนวงล้อตัวเลขทีละ 1 ครั้ง
2. เมื่อได้ตัวเลขแต่ละครั้ง
ให้นักเรียนแต่ละคนเขียนตัวเลข
ในตารางหลักเลข โดยเขียน
ในหลักใดก็ได้



กิจกรรมผลต่างหรรษา

รอบที่ 1 จำนวนทั้ง 2 มีผลต่างมากที่สุด
จำนวนที่ 1

หลักหมื่น	หลักพัน	หลักร้อย	หลักสิบ	หลักหน่วย

จำนวนที่ 2

หลักหมื่น	หลักพัน	หลักร้อย	หลักสิบ	หลักหน่วย

จำนวนที่หนึ่ง และ จำนวนที่สอง ต่างกันเท่าไร

ประโยคสัญลักษณ์ คือ

วิธีทำ

.....
.....
.....

ตอบ.....

ผลต่างของจำนวนที่หนึ่ง และจำนวนที่สอง คือ.....

ทำจนครบ 5 ครั้ง
เพื่อสร้างจำนวนห้าหลัก
โดยให้ทั้ง 2 จำนวน
มีผลต่างมากที่สุด



จำนวนที่ 1



หลักหมื่น	หลักพัน	หลักร้อย	หลักสิบ	หลักหน่วย
7	3	6	2	6

จำนวนที่ 2

หลักหมื่น	หลักพัน	หลักร้อย	หลักสิบ	หลักหน่วย
6	5	5	3	1



ให้นักเรียนหาผลต่างของจำนวนที่ 1 และจำนวนที่ 2



ประโยคสัญลักษณ์ คือ $73,626 - 65,531 = \square$

วิธีทำ

$$\begin{array}{r} 6 \quad 13 \quad 5 \quad 12 \\ \cancel{7} \quad \cancel{3} \quad \cancel{6} \quad \cancel{2} \quad 6 \\ - \\ 6 \quad 5 \quad 5 \quad 3 \quad 1 \\ \hline 0 \quad 8 \quad 0 \quad 9 \quad 5 \\ \hline \hline \end{array}$$

ตอบ ๘,๐๙๕

ผลต่างของจำนวนที่ 1 และจำนวนที่ 2 คือ 8,095



จำนวนที่ 1



หลักหมื่น	หลักพัน	หลักร้อย	หลักสิบ	หลักหน่วย
7	3	6	2	6

จำนวนที่ 2

หลักหมื่น	หลักพัน	หลักร้อย	หลักสิบ	หลักหน่วย
6	5	5	3	1



ผลต่างของจำนวนที่ 1 และจำนวนที่ 2 คือ 8,095



ผลต่างของจำนวนที่หนึ่ง
กับจำนวนที่สอง
ของใครมีค่ามากที่สุด
เป็นผู้ชนะ

บทบาทครู

1. ระหว่างนักเรียนทำกิจกรรม
ครูตรวจสอบความถูกต้อง
และความเรียบร้อยของผลงาน
นักเรียน
2. ครูให้คำแนะนำเพิ่มเติม
เมื่อนักเรียนสอบถาม

บทบาทนักเรียน

1. ให้นักเรียนปฏิบัติตาม
ขั้นตอนการทำกิจกรรม และ
ร่วมยินดีกับผู้ชนะ
2. หากนักเรียนไม่เข้าใจ
ให้ยกมือสอบถามคุณครู
และใช้ถ้อยคำที่สุภาพ

“ทำอย่างไรจึงจะได้ผลต่างมากที่สุด”

จำนวนที่ 1

หลักหมื่น	หลักพัน	หลักร้อย	หลักสิบ	หลักหน่วย
7	3	6	2	6

จำนวนที่ 2

หลักหมื่น	หลักพัน	หลักร้อย	หลักสิบ	หลักหน่วย
6	5	5	3	1



กิจกรรมผลต่างหรรษา

รอบที่ 2 จำนวนทั้ง 2 มีผลต่างน้อยที่สุด
จำนวนที่หนึ่ง

หลักหมื่น	หลักพัน	หลักร้อย	หลักสิบ	หลักหน่วย

จำนวนที่สอง

หลักหมื่น	หลักพัน	หลักร้อย	หลักสิบ	หลักหน่วย

จำนวนที่หนึ่ง และ จำนวนที่สอง ต่างกันเท่าไร
ประโยคสัญลักษณ์ คือ

วิธีทำ

.....
.....
.....

ตอบ.....

ผลต่างของจำนวนที่หนึ่ง และจำนวนที่สอง คือ.....

รอบที่ 2

นักเรียนทำกิจกรรมเหมือนเดิม

แต่เงื่อนไขของผู้ชนะคือ

ได้ “ผลต่างน้อยที่สุด”



ສະບຸນ



จากกิจกรรมนี้ สรุปได้ว่า....

การลบจำนวนสองจำนวนโดยการตั้งลบ
ทำได้โดยเขียนเลขโดดในหลักเดียวกันให้ตรงกัน
แล้วจึงนำจำนวนในหลักเดียวกันมาลบกัน



จากกิจกรรมนี้ สรุปได้ว่า.....

ถ้าจำนวนในหลักใดของตัวตั้งน้อยกว่าจำนวนในหลักนั้น
ของตัวลบ

ต้องกระจายจำนวนของตัวตั้งจากหลักถัดไปทางซ้าย
มารวมกับจำนวนในหลักนั้น

แล้วจึงลบกัน

$$\begin{array}{r} 1 \quad \overset{1}{\cancel{2}} \quad \overset{14}{\cancel{4}} \quad 8 \quad 2 \quad - \\ \quad \quad \quad 8 \quad 8 \quad 0 \quad - \\ \hline 1 \quad 1 \quad 6 \quad 0 \quad 2 \end{array}$$



แบบฝึกหัด 2.7

แบบฝึกหัด 2.7

1)

จำนวนที่ 1	จำนวนที่ 2
32,606	65,124

ประโยคสัญลักษณ์

.....

.....

.....

ตอบ

3)

จำนวนที่ 1	จำนวนที่ 2
88,649	29,365

ประโยคสัญลักษณ์

ตอบ

แบบฝึกหัด 2.7

1) $48,295 - 29,760 = \square$

วิธีทำ

ดังนั้น $48,295 - 29,760 =$ _____

ตอบ

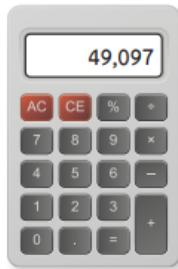
แบบฝึกหัด 2.7

หน่วยที่ ๒ การดำเนินการของจำนวน หน่วยย่อยที่ ๒.๑ การบวก การลบ

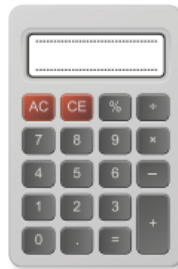
☆☆☆ ฝึก.๗/ผ.๘

3 เขียนคำตอบใน

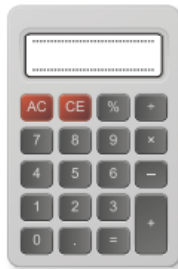
1 $89,542 - 40,445$



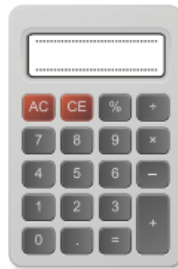
2 $63,001 - 28,445$



3 $71,243 - 9,800$

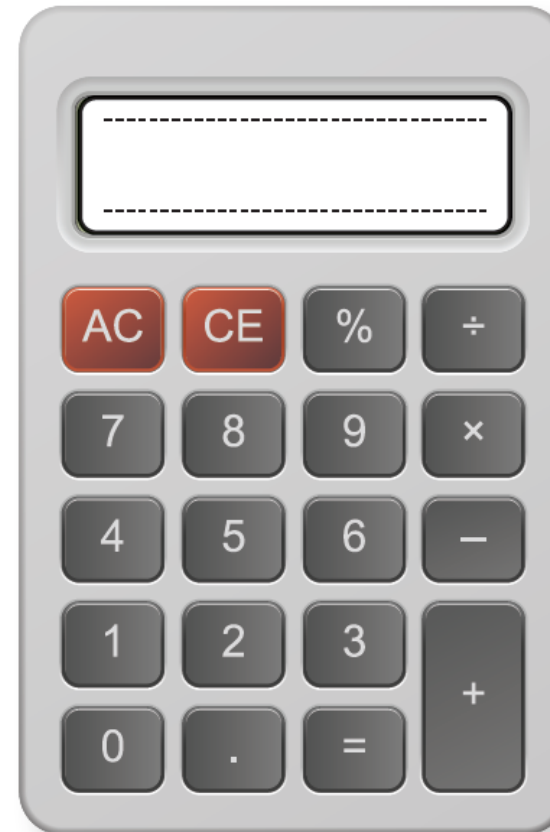


4 $53,489 - 37,500$

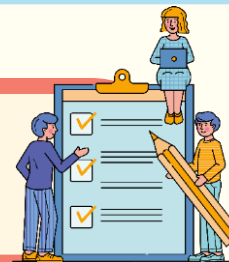


2

$$63,001 - 28,445$$



บทเรียนครั้งต่อไป



การหาผลลบโดยการตั้งลบที่ตัวตั้งไม่เกิน 100,000
ที่มีการกระจายมากกว่า 1 หลัก (2)

สิ่งที่ต้องเตรียม



แบบฝึกหัด 2.8

สามารถดาวน์โหลดได้ที่ www.dltv.ac.th

