

รายวิชา วิทยาศาสตร์และเทคโนโลยี

เทคโนโลยี

รหัสวิชา ว15101 ชั้นประถมศึกษาปีที่ 5

**เรื่อง การประเมินความน่าเชื่อถือ
ของข้อมูล (2)**

ครูผู้สอน ครูสุนทรี ศรีสะอาด



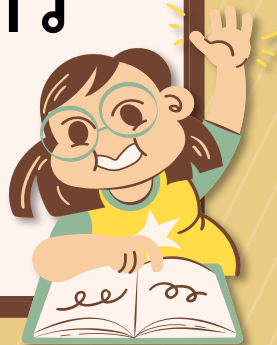
การประเมิน
ความน่าเชื่อถือ
ของข้อมูล (2)





จุดประสงค์การเรียนรู้

ระบุข้อเท็จจริงหรือข้อคิดเห็นจากข้อความ
ที่กำหนด แยกแยะข้อเท็จจริงและข้อคิดเห็น
ของข้อมูลที่ได้รับ และรับข้อมูลข่าวสาร
อย่างมีวิจารณญาณ





สมรรถนะที่ต้องการให้เกิดกับผู้เรียน

แยกแยะข้อเท็จจริงและข้อคิดเห็น
ของข้อมูลที่ได้รับจากสถานการณ์ต่าง ๆ
อย่างมีวิจารณญาณ



เรื่องที่เรียนในวันนี้

➤ การประเมินความน่าเชื่อถือ
ของข้อมูล (2)



คำถาม



นักเรียนเคยได้รับข้อมูลข่าวสารจากการแชร์ใน
สื่อสังคมออนไลน์หรือไม่ เมื่อได้รับแล้วนักเรียน
มีการส่งต่อไปให้ผู้อื่นทันทีหรือไม่

แนวคำตอบ...เคยได้รับ มีการตรวจสอบข้อเท็จจริง
ก่อนส่งต่อข้อมูลให้ผู้อื่น

คำถาม



ถ้านักเรียนส่งต่อข้อมูล แสดงว่านักเรียนคิดว่า
ข้อมูลนั้นเป็นความจริง ใช่หรือไม่ เพราะเหตุใด

แนวคำตอบ...คิดว่าเป็นความจริง เพราะมีหลักฐาน
ในการอ้างอิงแหล่งที่มา

การประเมินความน่าเชื่อถือของข้อมูล



ข้อความที่ได้รับอาจเป็นข้อมูลเท็จ ดังนั้น
ควรพิจารณาแยกแยะว่าเป็นข้อเท็จจริงหรือ
ข้อคิดเห็นให้ชัดเจน โดยถ้าเป็นข้อเท็จจริง
จะเป็นข้อความหรือเหตุการณ์ที่สามารถ
ตรวจสอบได้ ว่าจริงหรือไม่



การประเมินความน่าเชื่อถือของข้อมูล



ส่วนข้อคิดเห็น คือ ความเชื่อของแต่ละบุคคล
อาจไม่สามารถตรวจสอบได้ เพราะแต่ละคน
มีความเชื่อที่แตกต่างกัน





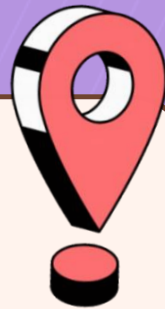
ใบงาน 02

เท็จจริง
หรือคิดเห็น

ใบงาน 03

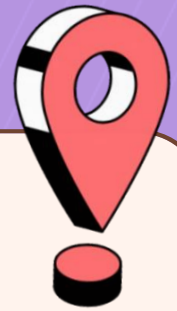
แบบฝึกหัด เรื่อง
การประเมิน
ความน่าเชื่อถือของข้อมูล





บทบาทครูปลายทาง

ครูแบ่งกลุ่มนักเรียนกลุ่มละ 4-6 คน ทำใบงาน 02-03 ร่วมกันพิจารณาข้อเท็จจริงหรือข้อคิดเห็น จากสถานการณ์ต่าง ๆ แล้วบันทึกคำตอบลงใน ใบงาน

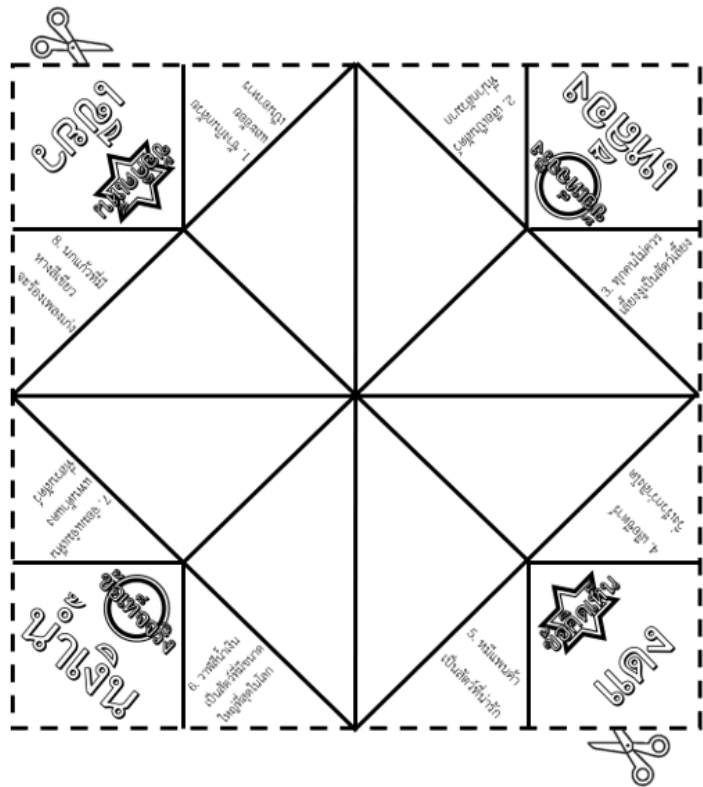


กิจกรรมนักเรียน

นักเรียนจับกลุ่ม กลุ่มละ 4-6 คน หรือตาม
ความเหมาะสม นักเรียนแต่ละคนทำใบงาน 02-03

ใบงานที่ 2 เ็จจริง หรือคิดเห็น

ตอนที่ 1 เกมเท็จจริงหรือคิดเห็น ให้นักเรียนตัดกระดาษตามรอยประแล้วพับกระดาษตามขั้นตอนเพื่อสร้างและเล่นเกมเท็จจริงหรือคิดเห็นเพื่อหาว่าข้อความที่เปิดได้เป็นข้อเท็จจริงหรือข้อคิดเห็น










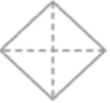
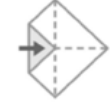




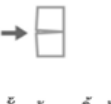

ใบงาน 02

เท็จจริง หรือคิดเห็น

สามารถดาวน์โหลดได้ที่ www.dltv.ac.th



ขั้นตอนการพับกระดาษ

<p>1</p>  <p>แสดงด้านที่ไม่มีข้อความ</p>	<p>2</p>  <p>พับ</p>	<p>3</p>  <p>คลี่ออกจะได้รอยดังนี้</p>	<p>4</p>  <p>พับ</p>
<p>5</p>  <p>คลี่ออกจะได้รอยดังนี้</p>	<p>6</p>  <p>พับจากมุมมาตรงกลาง</p>	<p>7</p>  <p>พับทั้ง 4 มุม</p>	<p>8</p>  <p>กลับด้าน</p>
<p>9</p>  <p>พับจากมุมมาตรงกลาง</p>	<p>10</p>  <p>พับทั้ง 4 มุม</p>	<p>11</p>  <p>กลับด้าน</p>	<p>12</p>  <p>พับครึ่ง แนวนอน</p>
<p>13</p>  <p>คลี่ออก</p>	<p>14</p>  <p>พับครึ่งแนวดิ่ง แล้วสอดนิ้วเข้าปดังภาพ</p>		 <p>สำเร็จ</p>

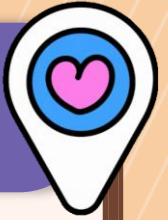
ใบงาน 02

เท็จจริง หรือคิดเห็น

สามารถดาวน์โหลดได้ที่ www.dltv.ac.th

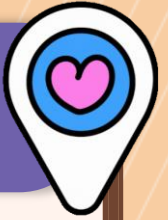


วิธีการเล่นเกมเท็จจริงหรือคิดเห็น



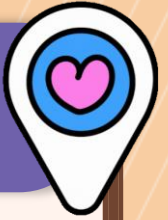
1. เลือกสมาชิกในกลุ่ม 1 คนเพื่อทำหน้าที่เป็นผู้นำในการเล่นเกม โดยให้ผู้นำถือกระดาษ
2. ให้สมาชิกที่เหลือเป็นผู้เล่น โดยให้ผู้เล่นแต่ละคนทำนายคำตอบก่อนเริ่มเล่นว่าผลลัพธ์ที่จะเกิดขึ้นเป็นข้อเท็จจริงหรือข้อคิดเห็น

วิธีการเล่นเกมเท็จจริงหรือคิดเห็น



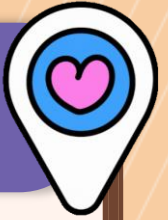
3. เลือกผู้เล่น 1 คน ให้เลือกสิ่งที่ต้องการทาย
(แดง เหลือง น้ำเงิน เขียว) และระบุจำนวนครั้ง
ในการหยิบกระดาษ

วิธีการเล่นเกมเท็จจริงหรือคิดเห็น



- ให้ผู้นำขยับกระดาษตามจำนวนครั้งที่ผู้เล่นบอก
เมื่อขยับครบให้ผู้นำอ่านข้อความบนสีที่ผู้เล่นเลือก
ให้สมาชิกในกลุ่มฟัง
- สมาชิกในกลุ่มทุกคนร่วมกัน**พิจารณาข้อความ**ที่ผู้นำอ่าน
และสรุปว่าเป็น**ข้อเท็จจริง**หรือ**ข้อคิดเห็น** และดูว่า
ตรงกับผลลัพธ์ที่แต่ละคนทำนายไว้หรือไม่

วิธีการเล่นเกมเท็จจริงหรือคิดเห็น



4. ผู้นำบันทึกคำตอบที่สมาชิกร่วมกันสรุปว่าเป็น “**ข้อเท็จจริง**” หรือ “**ข้อคิดเห็น**” ลงในช่องว่างหน้าข้อความที่ได้รับ
5. ให้สมาชิกในกลุ่มเปลี่ยนบทบาทจากผู้เล่นเป็นผู้นำ และเล่นเกมจนครบทุกข้อความ



- 1) ช้างกินกล้วยและอ้อยเป็นอาหาร
- 2) เสือเป็นสัตว์ที่น่ากลัวมาก
- 3) ทุกคนไม่ควรเลี้ยงงูเป็นสัตว์เลี้ยง
- 4) เสือชีตาร์วิ่งเร็วกว่าสิงโต
- 5) หมีแพนด้าเป็นสัตว์ที่หน้าตาน่ารัก
- 6) วาฬสีน้ำเงินเป็นสัตว์ที่มีขนาดใหญ่ที่สุดในโลก
- 7) จอมแจ่มเห็นแพนด้าแดงที่สวนสัตว์
- 8) นกแก้วที่มีหางสีเขียวจะร้องเพลงเก่ง



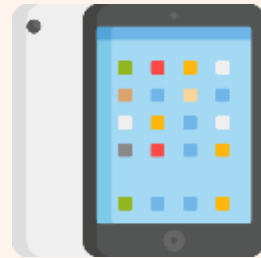
ตอนที่ 2 ให้นักเรียนพิจารณาข้อความ
ต่อไปนี้ซึ่งประกอบไปด้วยข้อเท็จจริง
และข้อคิดเห็น ให้นักเรียนขีดเส้นใต้
ข้อความที่เป็นข้อเท็จจริง



พิจารณาข้อความ ✨



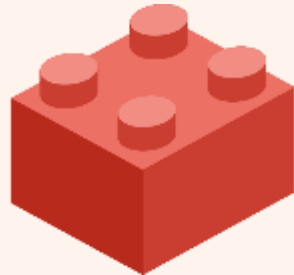
1. แท็บเล็ตอัจฉริยะ เมื่อได้ใช้แล้วจะลืมหนังสือ
ไปตลอดกาล ข้อควรระวัง การจ้องหน้าจอ
เป็นเวลานาน ส่งผลเสียในด้านสายตา เช่น
ตาแห้ง และปวดตา



พิจารณาข้อความ ✨



2. ตัวต่อเลโก้ เป็นของเล่นที่เด็กทุกคนควรได้เล่น เพราะตัวต่อเลโก้เป็นของเล่นที่ช่วยเสริมสร้างสมาธิและความคิดสร้างสรรค์ และต่อสนุกมาก ๆ อีกด้วย



พิจารณาข้อความ ✨



3. จักรยานตราเพชร แข็งแรง ทนทานตั้งเพชร
เหมาะสำหรับการออกกำลังกาย เนื่องจาก
การปั่นจักรยานช่วยให้หัวใจ และกล้ามเนื้อ
แข็งแรง



พิจารณาข้อความ ✨





4. คุณก็รัญพืช ใครได้ลองชิมก็ต้องอุทานว่าอร่อย!
และมีกรดไขมันจำเป็น เช่น โอเมก้า 3 ช่วยลด
โรคหลอดเลือดตีบ บำรุงระบบประสาท
กินแล้วไม่อ้วนแน่นอน



ใบงานที่ 3 : แบบฝึกหัด เรื่อง การประเมินความน่าเชื่อถือของข้อมูล

ให้นักเรียนพิจารณาความคิดเห็นของผู้คนที่มีต่อโพสต์ข่าว แล้วขีดเส้นใต้ข้อความที่เป็นข้อเท็จจริง




 เล่าข่าวเข้าวันอาทิตย์



**“หมีขั้วโลก” กำลังจะสูญพันธุ์
เนื่องจาก “ภาวะโลกร้อน”**

👍 🗨️ 📌

ความคิดเห็น

-  สมศรี มีความสุข
หมีขั้วโลกต้องย้ายถิ่นฐาน
เพื่อหนีน้ำแข็งที่ละลาย
-  ชายน้อย คอยรัก
โลกร้อนเพราะหมีขั้วโลกมันคั่วโลกใจ
โลกเลยร้อน!
-  ชายใหญ่ ใฝ่สันติ
หมีขั้วโลกน่ารักมาก แต่ภาวะโลกร้อน
ทำให้น้ำแข็งขั้วโลกละลาย

ใบงาน 03

แบบฝึกหัด เรื่อง
การประเมินความน่าเชื่อถือ
ของข้อมูล

สามารถดาวน์โหลดได้ที่ www.dltv.ac.th



นักเรียนนำเสนอคำตอบ

ใบงาน 02 แท้จริง หรือคิดเห็น

ใบงาน 03 แบบฝึกหัด เรื่อง
การประเมินความน่าเชื่อถือ
ของข้อมูล





เฉลยใบงาน 02

เท็จจริง หรือคิดเห็น





- 1) **ข้อเท็จจริง** ช้างกินกล้วยและอ้อยเป็นอาหาร
- 2) **ข้อคิดเห็น** เสือเป็นสัตว์ที่น่ากลัวมาก
- 3) **ข้อคิดเห็น** ทุกคนไม่ควรเลี้ยงงูเป็นสัตว์เลี้ยง
- 4) **ข้อเท็จจริง** เสือชีตาร์วิ่งเร็วกว่าสิงโต
- 5) **ข้อคิดเห็น** หมีแพนด้าเป็นสัตว์ที่หน้าตาน่ารัก
- 6) **ข้อเท็จจริง** วาฬสีน้ำเงินเป็นสัตว์ที่มีขนาดใหญ่ที่สุดในโลก
- 7) **ข้อเท็จจริง** จอมแจ่มเห็นแพนด้าแดงที่สวนสัตว์
- 8) **ข้อคิดเห็น** นกแก้วที่มีหางสีเขียวจะร้องเพลงเก่ง

พิจารณาข้อความ ✨



1. แท็บเล็ตอัจฉริยะ เมื่อได้ใช้แล้วจะลืมหนังสือ
ไปตลอดกาล ข้อควรระวัง การจ้องหน้าจอ
เป็นเวลานาน ส่งผลเสียในด้านสายตา เช่น

ตาแห้ง และปวดตา

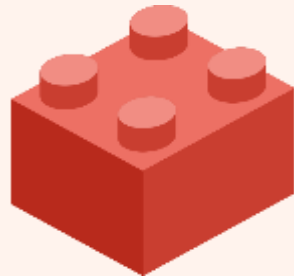


พิจารณาข้อความ ✨



2. ตัวต่อเลโก้ เป็นของเล่นที่เด็กทุกคนควรได้เล่น
เพราะ ตัวต่อเลโก้เป็นของเล่นที่ช่วยเสริมสร้าง
สมาธิและความคิดสร้างสรรค์ และต่อสนุกมาก ๆ

อีกด้วย



พิจารณาข้อความ ✨



3. จักรยานตราเพชร แข็งแรง ทนทานตั้งเพชร
เหมาะสำหรับการออกกำลังกาย เนื่องจาก
การปั่นจักรยานช่วยให้หัวใจ และกล้ามเนื้อ

แข็งแรง



พิจารณาข้อความ ✨



4. คุณก็รู้ดี พี่ช ใครได้ลองชิมก็ต้องอุทานว่าอร่อย!

และมีกรดไขมันจำเป็น เช่น โอเมก้า 3 ช่วยลด

โรคหลอดเลือดตีบ บำรุงระบบประสาท

กินแล้วไม่อ้วนแน่นอน





เฉลยใบงาน 03

แบบฝึกหัด

เรื่อง การประเมิน

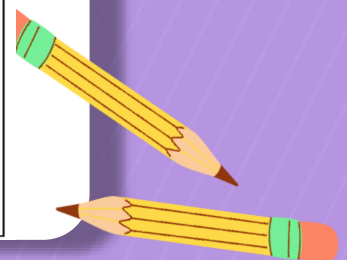
ความน่าเชื่อถือของข้อมูล



ใบงานที่ 3 : แบบฝึกหัด เรื่อง การประเมินความน่าเชื่อถือของข้อมูล

ให้นักเรียนพิจารณาความคิดเห็นของผู้คนที่มีต่อโพสต์ข่าว แล้วขีดเส้นใต้ข้อความที่เป็นข้อเท็จจริง

<p> เล่าข่าวเข้าวันอาทิตย์</p>  <p>“หมีขั้วโลก” กำลังจะสูญพันธุ์ เนื่องจาก “ภาวะโลกร้อน”</p> <p>   </p>	<p>ความคิดเห็น</p> <p> สมศรี มีความสุข <u>หมีขั้วโลกต้องย้ายถิ่นฐาน</u> <u>เพื่อหนีน้ำแข็งที่ละลาย</u></p> <p> ชายน้อย คอยรัก โลกร้อนเพราะ<u>หมีขั้วโลก</u>มันคั่วโลกเิง โลกเลยร้อน!</p> <p> ชายใหญ่ ใฝ่สันติ หมีขั้วโลกน่ารักมาก แต่ภาวะ<u>โลกร้อน</u> ทำให้น้ำแข็งขั้วโลกละลาย</p>
--	--





สรุปบทเรียน

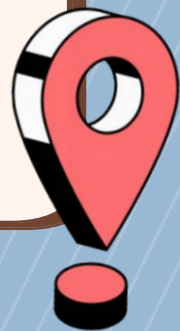


บทบาทครูปลายทาง

ครูให้นักเรียนตอบคำถามหลังจาก
ทำกิจกรรม

กิจกรรมนักเรียน

นักเรียนตอบคำถามหลังจากทำกิจกรรม



คำถามหลังจากทำกิจกรรม

1. ถ้าเชื่อและทำตามข่าวสารที่ได้รับ โดยไม่มีการตรวจสอบข้อมูลก่อน อาจเกิดผลเสียอย่างไร

แนวคำตอบ...อาจเสียทรัพย์สินหรืออาจเป็นอันตรายได้

คำถามหลังจากทำกิจกรรม

2. ถ้าได้รับข้อมูลข่าวสาร ควรพิจารณาถึงสิ่งใดก่อนว่าควรเผยแพร่หรือบอกต่อข้อมูลนั้น

แนวคำตอบ...พิจารณาความน่าเชื่อถือของข้อมูล
จากเว็บไซต์ ผู้เขียน วันที่เผยแพร่การอ้างอิง
แหล่งที่มาของข้อมูล

คำถามหลังจากทำกิจกรรม

3. ข้อเท็จจริงแตกต่างจากข้อคิดเห็นอย่างไร

แนวคำตอบ... ข้อเท็จจริง เป็นสิ่งที่พิสูจน์ได้ว่าเป็นจริง
หรือเป็นเท็จ

ส่วนข้อคิดเห็น เป็นการแสดงความรู้สึก
ของแต่ละบุคคล ซึ่งอาจไม่อาจพิสูจน์ได้

คำถามหลังจากทำกิจกรรม

ให้นักเรียนวาดผังมโนทัศน์
เพื่อสรุปกิจกรรมนี้
(ทำเป็นการบ้าน)



สรุปบทเรียน

ข้อมูลข่าวสารที่ได้รับจากสื่อต่าง ๆ ในชีวิตประจำวัน
มีทั้งข้อมูลที่น่าเชื่อถือได้และข้อมูลที่หลอกลวง
ผู้รับข้อมูลต้องมีวิจารณญาณ ตรวจสอบ ประเมิน
ความถูกต้องของข้อมูล โดยพิจารณาได้จากผู้เผยแพร่
วันที่เผยแพร่ และการอ้างอิงแหล่งข้อมูล





บทเรียนครั้งต่อไป

หน่วยการเรียนรู้ที่ 3

การใช้เทคโนโลยี

สารสนเทศ (1)





สิ่งที่ต้องเตรียม

1. ใบงาน 01 เรื่อง คิดก่อนทำ
2. ภาพถ่ายอย่างสถานการณ์จาก
ใบงาน 01 เรื่อง คิดก่อนทำ

สามารถดาวน์โหลดได้ที่ www.dltv.ac.th

