

รายวิชาภาษาไทย

รหัสวิชา ท๑๓๑๐๑

ชั้นประถมศึกษาปีที่ ๓

เรื่อง เสียงในภาษาไทย (๑)

ครูผู้สอน ครูอนุชา อินทร์พ่วง



เรื่อง

เสียงในภาษาไทย (๑)



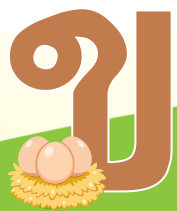


นิทาน เรื่อง

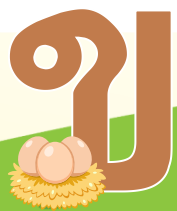
ครอบครัวอบอุ่น



ครอบครัวหนึ่งมีสมาชิก ๕ คน มีคุณแม่
ชื่อ ก ไก่ คุณพ่อชื่อ ข ไข่ มีลูกหนึ่งคนชื่อ
น้อง ข ขวด น้อง ข ขวดเป็นเด็กดี น่ารัก
ตั้งใจเรียน ขยันทำการบ้านที่ครูมอบหมาย



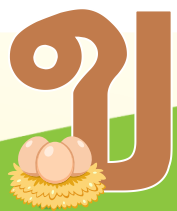
วันหนึ่ง เมื่อทำการบ้านเสร็จแล้ว
ทั้งสามคน พ่อ แม่ ลูก ออกไปหาคุณปู่ชื่อ
ศ คน และคุณย่าชื่อ ฆ ระฆัง ซึ่งกำลัง
เลี้ยง ค ควาย อยู่ในสวนหลังบ้าน



น้อง **ซ** **ข** **ว** **ด** เกรงว่าคุณปู่ คุณย่าจะหิว
จึงจัดเตรียมผลไม้ใส่ **จ** **จ** **า** **น** ไปฝาก ระหว่าง
ทางเห็น **ง** **งู** เลื้อยผ่านไป พ่อสอนว่างูเป็น
สัตว์มีพิษอย่าเข้าใกล้ จะเป็นอันตรายได้

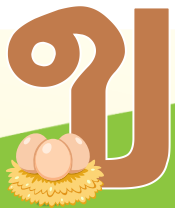


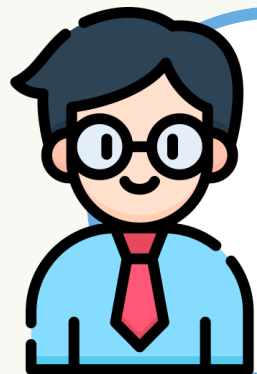
เมื่อไปถึงสวนหลังบ้าน หลานยกจานผลไม้
ให้คุณปู่และคุณย่า ทั้งสองชอบใจหลานที่เป็น
เด็กดี มีน้ำใจ ขณะที่นั่งรับประทานผลไม้อยู่นั้น
คุณปู่ก็สนุกสนานจึงเอ่ยถามหลานว่า “หลานรู้ไหม
ว่า ช ช้าง กลัวอะไร”



หลานบอกว่า “ก็กลัว ซ โซ่ นั้นซิคะ”

คุณปู่ก็หัวเราะอย่างอารมณ์ขันแล้วบอก
หลานว่า “ซ ซ้างต้องกลัว ฉ ฉิ่ง ซิ เพราะ ฉ ฉิ่ง
ตีดัง ซ ซ้างวิ่งหนี”

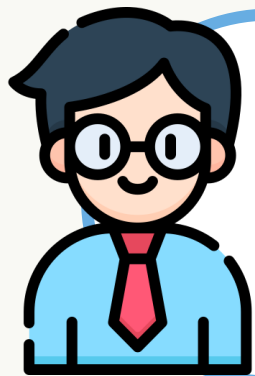
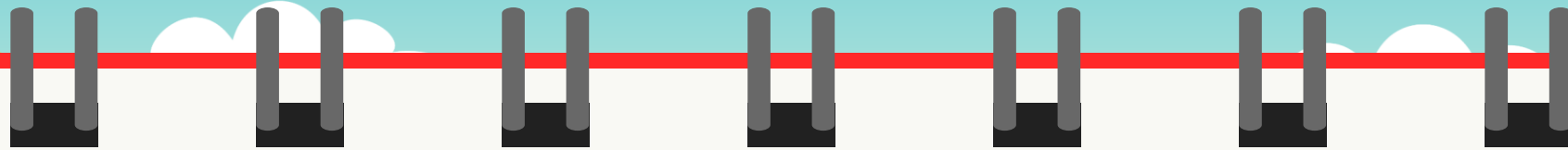




จากนิทานที่ครูเล่า นักเรียนคิดว่าเป็นเรื่องราว
เกี่ยวกับเรื่องอะไรในภาษาไทย เพราะเหตุใด

พยัญชนะไทย





นักเรียนคิดว่าจากการอ่านนิทานหลายเรื่องที่ผ่านมา
ทำไมเราถึงรู้เรื่องราวความเป็นมา

เพราะมีภาษาสื่อสาร
เรื่องราวต่าง ๆ



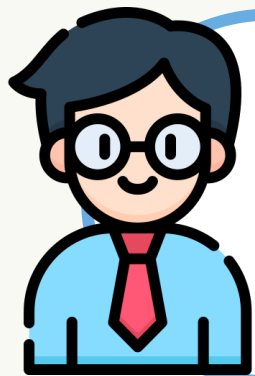
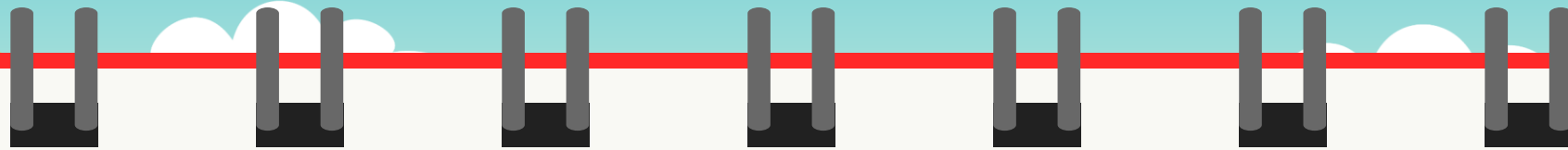


ภาษาคืออะไร

ถ้อยคำที่ใช้พูดหรือเขียน

เพื่อสื่อความหมาย





นักเรียนคิดว่าส่วนประกอบของคำ ๑ คำ
มีอะไรบ้าง

พยัญชนะ สระ วรรณยุกต์



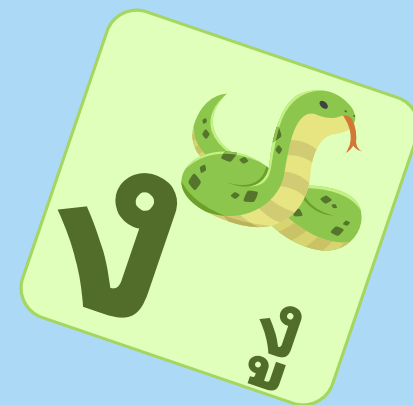
จุดประสงค์การเรียนรู้

- ๑) บอกที่มาของหน่วยเสียงในภาษาไทยได้
- ๒) ออกเสียงพยัญชนะ เสียงสระ และเสียงวรรณยุกต์ได้
- ๓) จำแนกเสียงสระในภาษาไทยได้
- ๔) มีมารยาทในการอ่าน



อ่าน

พยัญชนะไทย



เสียงพยัญชนะ	รูปพยัญชนะ
/ก/	ก
/ค/	ข ขย ค คศ ฉ
/ง/	ง
/จ/	จ



เสียงพยัญชนะ	รูปพยัญชนะ
/ช/	ฉ ช ฌ
/ซ/	ซ ศ ษ ส
/ด/	ด ฎ
/ต/	ต ฏ



เสียงพยัญชนะ	รูปพยัญชนะ
/ท/	ท ธ ฑ ฒ ถ ฐ
/น/	น ณ
/บ/	บ
/ป/	ป



เสียงพยัญชนะ	รูปพยัญชนะ
/พ/	ผ พ ภ
/ฟ/	ฝ ฟ
/ม/	ม
/ย/	ย ญ



เสียงพยัญชนะ

รูปพยัญชนะ

/ร/

ร

/ล/

ล ฬ

/ว/

ว

/อ/

อ

/ฮ/

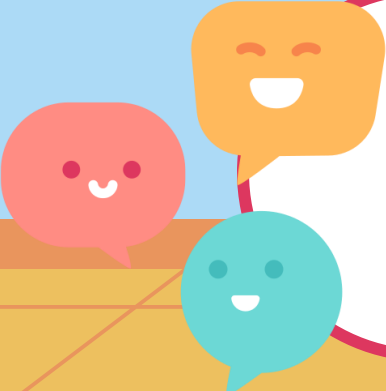
ห ฮ



สระในภาษาไทย



เสียงสระเดี่ยว



เสียงสระประสม





สระเดี่ยว

สระเดี่ยว คือ สระที่ออกเสียงโดยอวัยวะ
ในช่องปากอยู่ในตำแหน่งเดียวตลอด



๑๘ เสียง



เอ

สระอะ

า

สระอา



—

ស្រះខ្លី

—

ស្រះខ្លី



।

सरखी

।

सरखी



।

ଶରଦା

।

ଶରଦା



ဲ-ะ

สระเอะ

ဲ-

สระเอ



ແ-ະ

ສຽຂແອະ

ແ-

ສຽຂແອ



ไ-ะ

สระโอะ

ไ-

สระโ



- าะ

สระเอาะ

- อ

สระออ



เ-อะ

สระอะ

เ-อ

สระเอ





สระประสม

สระประสม คือ สระที่ออกเสียงโดยใช้
อวัยวะภายในปากออกเสียงรวมกัน



๓ เสียง



เ - ย

สระเอีย

อ

+

อ



เ - อ

สระเอื้อ

เอื้อ

+

อ่า



เ
ว

สระอ้อ

อ
อ

+

อ
อ





รูปสระในภาษาไทย

รูปสระ คือ เครื่องหมาย
ที่ใช้เขียนแทนเสียงสระ



-ะ

วิสรรชนีย์

-

ไม้หันอากาศ

-

ไม้เท้าคู่



-า

ลากข้าง

-

พินทุอิ

-

ฝนทอง



·

พื้หนหนู

นฤคหิต

-

หยาตน้ำค่าง

-

ตึนเหี้ยยด



-

ตื่นคู่

เ-

ไม้หน้า

เ-

ไม้้วน



ไ-

ไม้มลาย

ไ-

ไม้โอ

อ

ตัวออ



ย

ตัวยอ

ว

ตัววอ

ย

ตัวร



กา

ตัวเรือ

ภา

ตัวลิ

เลิกใช้แล้ว

ภา

ตัวลิ

เลิกใช้แล้ว



ไ

เ - ย

โรงเรียน

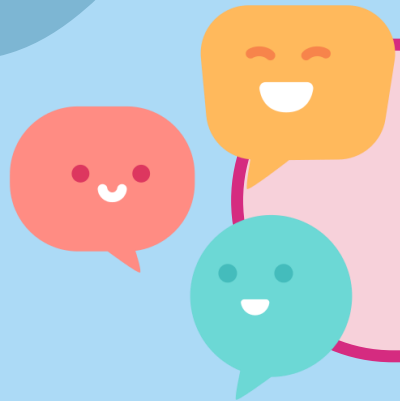
-า

-

สำคัญ

เ - อ

เื่อ



วรรณยุกต์

วรรณยุกต์ คือ ระดับเสียงสูงต่ำของภาษาไทย
มี ๕ เสียง มีรูปเครื่องหมาย
บอกระดับของเสียงอยู่บนอักษร ๔ รูป





เสียงวรรณยุกต์

สามัญ

เอก

โท

ตรี

จัตวา



เสียงวรรณยุกต์

สำเนียง



รูปวรรณยุกต์

—



เสียงวรรณยุกต์

เอก



รูปวรรณยุกต์



ไม่เอก



เสียงวรรณยุกต์

โท



รูปวรรณยุกต์

๑

—

ไม้โท



เสียงวรรณยุกต์

ตรี



รูปวรรณยุกต์



ไม้ตรี



เสียงวรรณยุกต์

จัตวา



รูปวรรณยุกต์



ไม้จัตวา



กิจกรรม
“เติมฉัน”

บทบาทครู

๑. คุณครูตรวจสอบการเขียนคำตอบของนักเรียน
๒. ระหว่างการทำกิจกรรม
ครูตรวจสอบการเขียน
ของนักเรียน

บทบาทนักเรียน

๑. นักเรียนเขียนคำตอบลงในกระดาน หรือกระดาน
๒. นักเรียนยกคำตอบขึ้นมาเมื่อครูส่งสัญญาณ

— ระวังเขียน

ก

เ

ย



โรงเรียน



คิงคอง

—

ย

บ

ง



คิงคอง



ผ่านดิน

เ

แ

ใ



แผ่นดิน



ช ำ

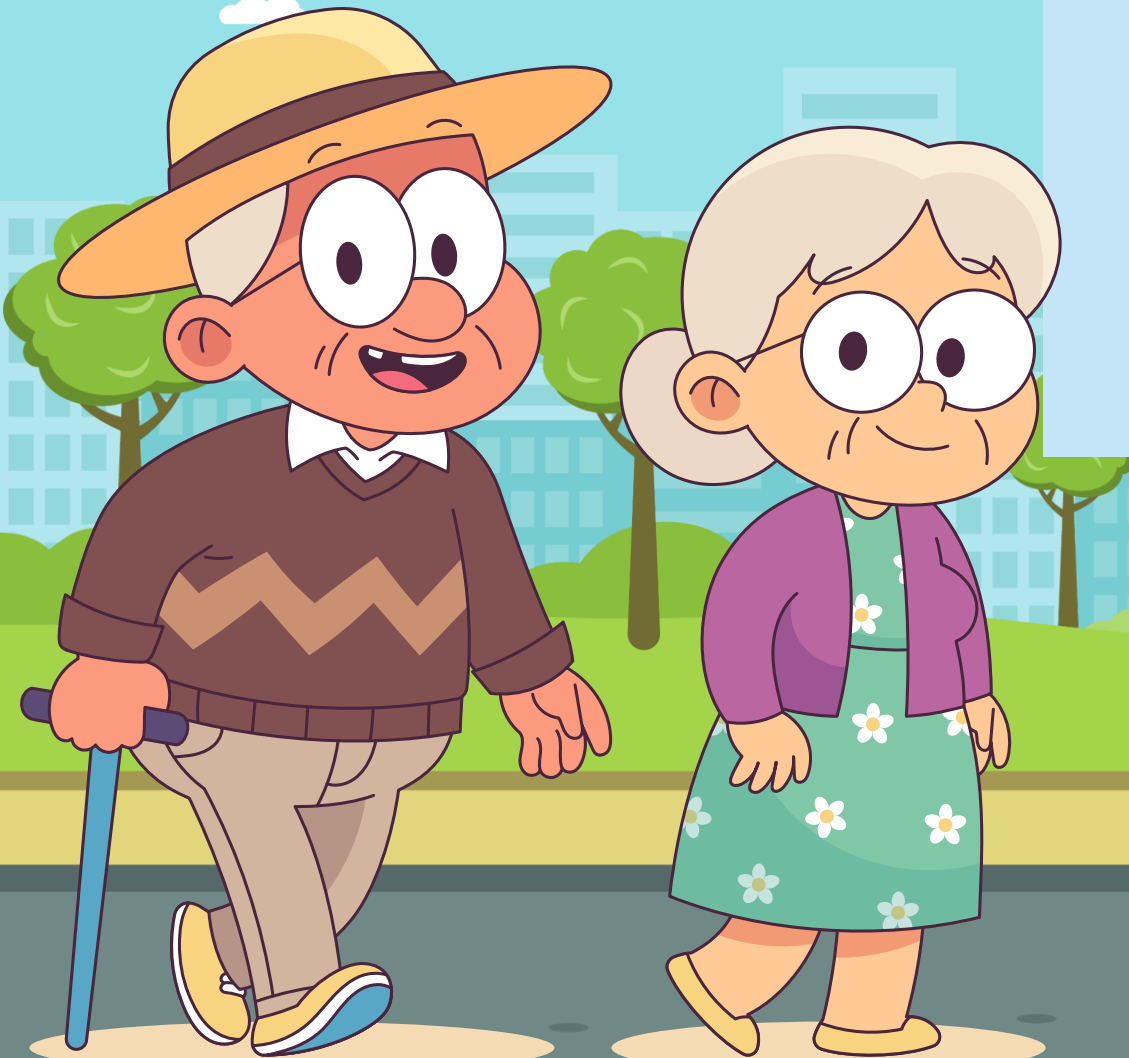
ง


ล

ค



ชรา



A large pile of Thai 5 Baht coins, which are octagonal and feature a central emblem and Thai text. The coins are scattered across the frame, with some showing the profile of King Rama IX.

เหรียญ

ขี้ _____ ปลา _____ หากร

อ

น

า

ว



ข้าวปลาอาหาร



ข _____ ขว _____

ค

ฅ

ข

อ



ของขวัญ



จ

—

—

ย

—

น

ง

ก

า

ต

ณ



๒ จักรยาน



_____ ช _____ ไ _____ _____

เ

อ

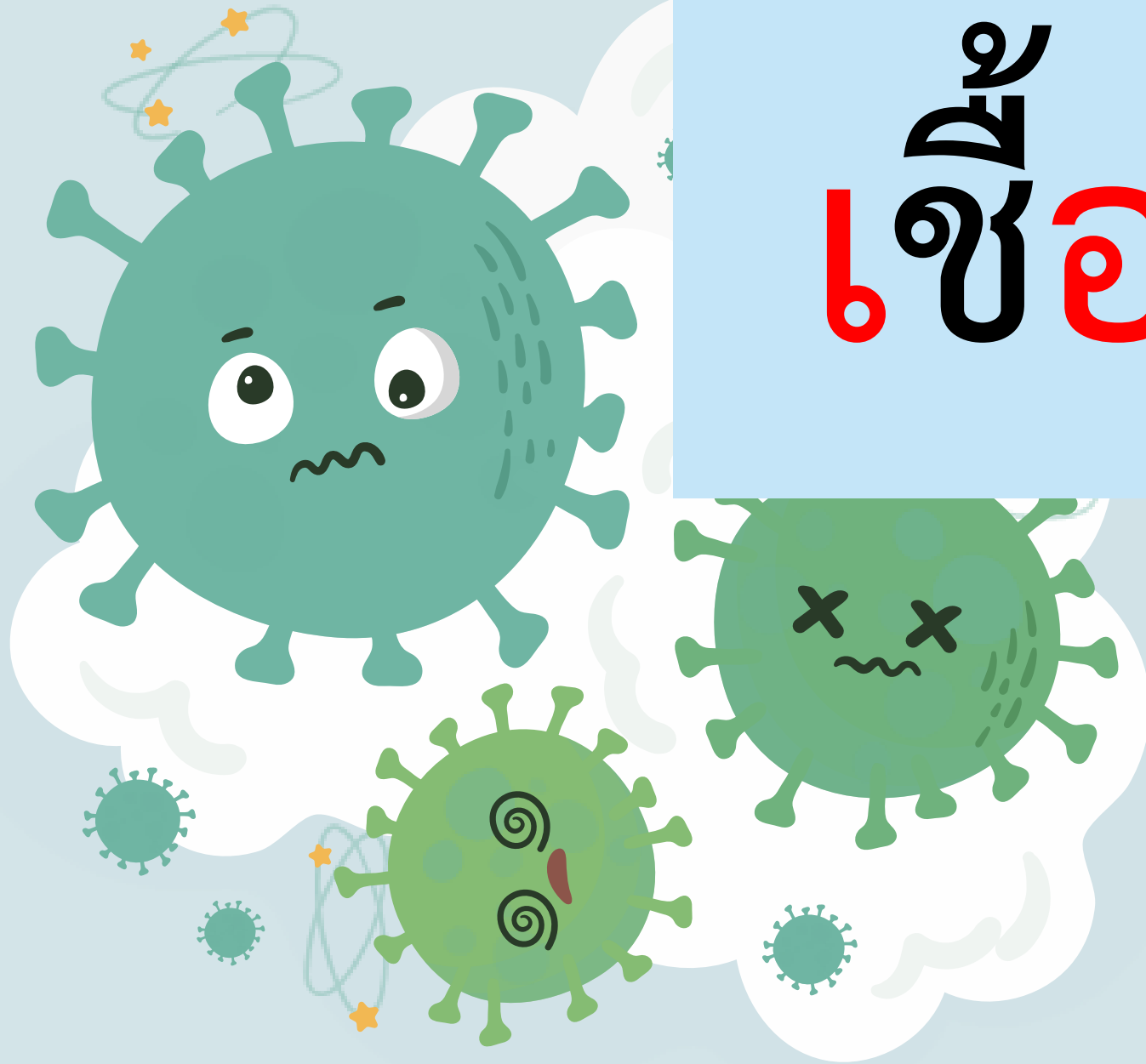
ค

ต

ง



เชื้อโรค



ค _____ ค _____ ค _____ ค _____

ก

ณ

ค

น



คุณครูกันต์



ก _____ ช _____ ง

น

แ

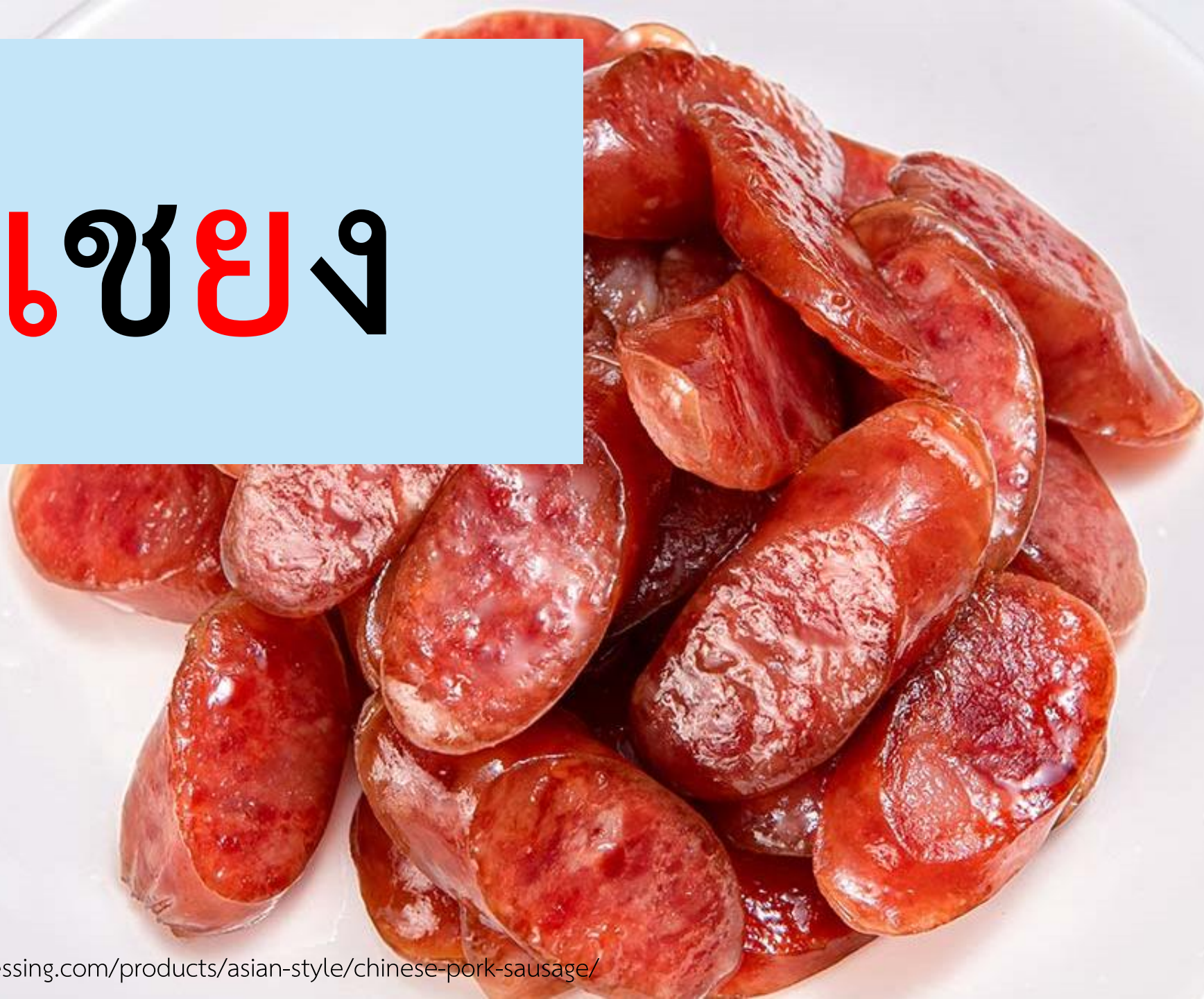
ย

—

เ



กุนเชียง



ร _ เก่ง

ค

ก

-

-

-



รถเก๋ง+



ง ชสี -

พ

า

ย

-

ห

-





ราชาสัตว์

— | — | — | — | — | — |

ก

า

ย

-

ไ

- ?



ยารักษาโรค



สรุปบทเรียน



เสียงในภาษาไทย

๑. เสียงพยัญชนะ

๒. รูปพยัญชนะ

๕. เสียงวรรณยุกต์

๖. รูปวรรณยุกต์

๓. เสียงสระ

สระเดี่ยว

สระประสม

๔. รูปสระ

สามัญ เอก โท ตรี จัตวา



สิ่งที่ต้องเตรียมในชั่วโมงต่อไป



๑. ใบความรู้ที่ ๔ เรื่อง หน่วยเสียงในภาษาไทย
๒. ใบงานที่ ๔ เรื่อง การหาคำที่ประสมด้วยสระเดี่ยว จากเรื่องกระท่ายตีนตุ่ม



บทเรียนครั้งต่อไป



เรื่อง เสียงในภาษาไทย (๒)

สแกนเพื่อพูดคุย
กับครูกันต์ได้ที่นี้



ดาวน์โหลดเอกสารเพิ่มเติมได้ที่ www.dltv.ac.th
รายวิชาภาษาไทย ชั้นประถมศึกษาปีที่ ๓



